

としま

5月21日(土)・22日(日)、
8月20日(土)・21日(日)
区役所本庁舎3・4階の窓口業務は
終日休業します

◇システムメンテナンス作業のため。マイナンバーカードを使用して、コンビニエンスストアで住民票の写しなどの取得が可能です。詳細は区ホームページ参照。
☎住民記録グループ ☎3981 - 4782

4月は窓口が混雑します。各種手続きはお早めに！

住所の異動など届出期間が決まっている手続き以外は早めに手続きしてください。総合窓口課は土・日曜日でも開庁しています(5月21・22日は閉庁)。平日は東・西区民事務所でも手続きできます。また、豊島区からほかの区市町村へ引越す方(転出)は、郵送による転出届ができます。有効な署名用電子証明書が搭載されたマイナンバーカード(個人番号カード)をお持ちの方は電子申請による転出届ができる場合があります。ほかにも来庁しなくてもできる手続きがありますので、詳細は区ホームページ参照か問い合わせください。
☎住民記録グループ ☎3981 - 4782

パブリックコメント

【ご意見募集】

豊島区DX推進計画(素案)を まとめました

当計画(素案)について、パブリックコメント(意見公募手続)制度に基づき、区民の皆さんのご意見をお聴きします。

●**閲覧できます**…計画(素案)の全文は4月21日まで、情報管理課、行政情報コーナー、区民事務所、図書館、区民ひろば、区ホームページで閲覧できます。

●**ご意見をお寄せください**…便せんなどに①ご意見②〒・住所③氏名または団体名(代表者名・担当者名)を記入し、郵送かファクスかEメールで4月21日(必着)までに「情報管理課管理グループFAX3980 - 5093、EMA0010601@city.toshima.lg.jp」へ。直接当グループ窓口へ持参も可※個別に直接回答はしません。
☎当グループ ☎4566 - 2541

【結果の公表】

トキワ荘通りの新たな文化施設 整備基本計画を策定しました

計画の策定にあたり、パブリックコメント(意見公募手続)制度に基づき、区民の皆さんのご意見をお聴きしました。

●**閲覧できます**…計画の全文といただいたご意見および区の考え方は4月30日まで、文化デザイン課、行政情報コーナー、区民事務所、図書館、区民ひろば、区ホームページで閲覧できます。

☎文化デザイン課施設整備グループ ☎3981 - 1476

令和4年度豊島区食品衛生監視 指導計画を策定しました

計画の策定にあたり、パブリックコメント(意見公募手続)制度に基づき、区民の皆さんのご意見をお聴きしました。

●**閲覧できます**…計画の全文といただいたご意見および区の考え方は令和5年3月31日まで、生活衛生課、行政情報コーナー、区ホームページで閲覧できます。

☎食品衛生グループ ☎3987 - 4177

税・国保・年金

国民健康保険料の年金からの 天引き(特別徴収)該当世帯の方へ

4月期以降も引き続き、年金からの天引き(特別徴収)に該当する世帯は、4・6・8月期で令和3年度2月期の徴収金額と同額を徴収します(仮徴収)。令和4年度の保険料決定後、合計が年間保険料となるように10・12・2月期分で調整します(本徴収)※令和3年度中に65歳未満の方の加入や、令和4年度中に75歳になる方がいる場合など、特別徴収に非該当となった世帯は、6月からは普通徴収となります。

☎資格・保険料グループ ☎4566 - 2377

福祉

豊島区奨学基金から 奨学金を支給します

◇**対象**…4月1日現在、次のいずれかにあてはまる方。①生活保護受給世帯で高等学校等に入学・在学する生徒、②区に1年以上住所を有する児童扶養手当受給者のうち、令和3

年度住民税非課税世帯で高等学校等に入学・在学する生徒◇**金額**…①入学者5万円、在学者3万円、②入学者6万円、在学者2万円☎申請書(該当者には4月上旬に発送。届かない場合は問い合わせください)を郵送か持参で5月6日までに「〒170 - 0013 東池袋1 - 39 - 2 生活福祉課相談グループ」へ。
☎当グループ ☎3981 - 1842

65歳以上の普通徴収の方に 「介護保険料納入決定通知書 (仮算定)」を送付します

介護保険料を口座振替や納付書で支払っている(普通徴収)方に、令和4年度の「介護保険料納入決定通知書(仮算定)」を4月中旬に送付します。この通知による保険料は、原則として前年度の住民税課税状況を基に仮計算したものです。令和4年度の年間保険料額は、今年度の住民税確定後に再計算を行い、「介護保険料納入決定通知書(本算定)」ですべての方に7月中旬に送付します◇**住民税申告のお願い**…介護保険料は、ご本

人や同一世帯の方の住民税などを基に計算します。収入がない方、非課税収入(遺族年金・障害年金など)のみの方も必ず申告してください。
☎資格賦課グループ ☎3981 - 6376

子育て・教育

育児講座ノーバディーズ・ パーフェクト～完璧な親なんて いない～(全6回)

5月13日～6月17日 金曜日 午前9時30分～11時30分 区民ひろばさくら第二◇参加者同士で話をしながら子育てや自分自身について考える。保育つき◇区内在住で2か月以上2歳未満児を育てている35歳未満の母親で全回参加できる方◇7名
☎4月4日午前10時～13日の間に電話で西部子ども家庭支援センター ☎5966 - 3131へ。直接窓口申込みも可※応募者多数の場合は第一子を子育て中の方を優先したうえで抽選。当選者には4月18日以降に電話連絡。

副区長を任命しました

任期満了に伴い、4月1日付で副区長に齊藤氏を任命しました(2期目)。任期は、令和8(2026)年3月31日まで。高際みゆき副区長とともに引き続き副区長2名体制となります。

さいとう まさと 齊藤 雅人

昭和36年7月5日生
昭和60年4月入区。平成13年4月都市整備部住宅課長、平成16年4月政策経営部企画課長、平成22年4月政策経営部セーフコミュニティ担当課長、平成25年4月特命政策担当部長、平成27年4月都市整備部長、平成29年4月総務部長、平成30年4月副区長



豊島区新型コロナウイルスワクチンコールセンター

☎0120 - 567 - 153

(午前9時～午後6時)土・日曜日、祝日も開設しています。



予約サイト

●イベントなどの開催中止・延期について

詳細は各イベントの問い合わせ先に確認してください。開催状況は区ホームページで随時お知らせします。



東京都発熱相談センター ☎5320 - 4592 (24時間対応)

発熱などの症状が生じた方で、かかりつけ医がない場合や相談先に迷う場合は当センターに相談してください。

新型コロナウイルス 感染症に係る傷病手当金の支給

傷病手当金(①国民健康保険、②後期高齢者医療保険)の適用期間が6月30日まで延長されました。詳細は区ホームページ参照か問い合わせください。
☎①国民健康保険課給付グループ ☎3981 - 1296、②東京都後期高齢者医療広域連合お問合せセンター ☎0570 - 086 - 519

温浴施設などが利用できます

～豊島区の国民健康保険・後期高齢者医療制度加入者とその家族の皆さんへ～
☎国民健康保険課管理グループ☎3981-1923

●日帰り温浴施設の割引利用券を配布しています

当課、東・西区民事務所の窓口で配布しています。利用時に、割引利用券に被保険者名などを記入のうえ、施設へ提出してください。子ども料金などの詳細は割引利用券または区ホームページ参照。

■日帰り温浴施設一覧

施設名	所在地	割引後の基本料金
東京染井温泉 Sakura	駒込	平日のみ割引 1,100円(中学生以上)※1 ◇3歳～小学生は割引なし
タイムズ スパ・レスタ	東池袋	一般利用 2,600円 休日・特定日・深夜割増料金あり◇18歳未満利用不可
豊島園 庭の湯	練馬区 向山	平日 1,970円、土・日曜日、祝日 2,270円 ※1◇中学生未満利用不可
国保温泉センター	数馬の湯	檜原村 630円(中学生以上)
	もえぎの湯※3	奥多摩町 入館料金より250円割引(中学生以上)
	瀬音の湯※3	あきる野市 700円(中学生以上)
	つるつる温泉※3	日の出町 660円(中学生以上)

※1 特定日(年末年始・ゴールデンウィーク・お盆など)は割引利用不可。
※2 国保温泉センターの割引対象者は、都内の国民健康保険加入者です。
※3 利用は時間制です。時間超過分は別途料金がかかります。

●国保保養施設(指定旅館)をご利用ください

割引料金で宿泊できます。健康維持・増進のための保養に利用してください。

【利用方法】

- ①予約先電話番号に電話し「豊島区国保の指定旅館として利用すること」を伝え、宿泊料金を確認して予約する。
- ②「国保のしおり」に掲載されている「指定旅館利用券」(区ホームページからダウンロードも可)に必要事項を記入して、利用当日に旅館に提出し、料金を支払う。

■指定旅館一覧

地名	旅館名	1名分料金 平日 (1泊2食) ※4	予約先電話番号
山形県 村山市	クアハウス基点	9,500円～	0237-56-3351
群馬県 藤岡市	八塩館	10,050円～	0274-52-2651
	草津町 草津グリーンパークパレス	9,852円～	0279-88-3960
千葉県 館山市	館山リゾートホテル	11,040円～	0470-29-2100
神奈川県 三浦市	ホテル マホロバ・マイنز三浦	13,350円～	046-889-8945
新潟県 南魚沼市	心と体の保養の宿 龍氣	8,370円～	025-770-2525
	魚沼市 ホテル ゆのたに荘	8,400円～	025-795-2206
長野県 諏訪市	みのわ温泉 ながた荘	12,200円～	0265-79-2682
静岡県 伊東市	湖泉荘	11,150円～	0266-53-6611
	ホテル伊東ガーデン	10,450円～	0557-36-3841
沼津市	美浜レステル	8,250円～	0558-94-3555

※4 サービス料・消費税・入湯税含む。平日おとな2名で利用時の1名分料金。宿泊人数や連休、年末年始などの時期、お部屋により料金は異なります。

※最新の開館状況は各施設にお問い合わせください。

あなたの終活情報を登録できるようになりました

終活関連情報をあらかじめ区に登録し、病気・事故等で意思表示できなくなった時または死亡した時に、警察・消防・医療機関・福祉事務所などからの照会に基づき、区が登録情報を開示します。

◇対象…原則区内在住の65歳以上の方

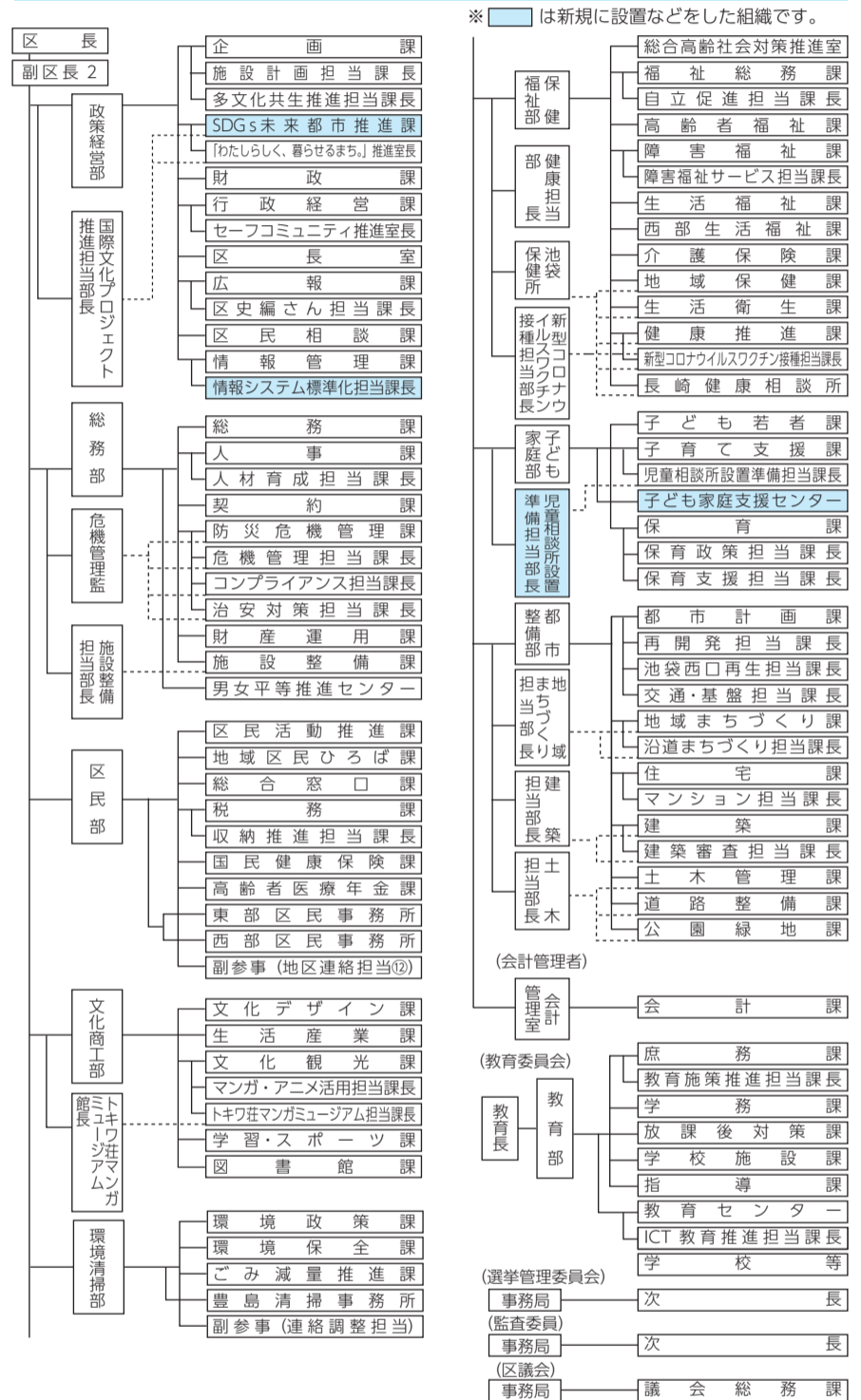
◇登録方法…原則本人が豊島区終活あんしんセンター(区役所東池袋分庁舎4階 平日午前9時～午後5時)へ相談のうえ、申請してください。

◇登録できる情報…緊急連絡先、本籍、終活に係る生前契約、遺言書の保管場所など

☎当センター☎6863-7830、FAX 3981-2946、E:siensitu@a.toshima.ne.jp

4月1日からの区の組織です

☎行政評価グループ☎3981-4970



人口と世帯

令和4年3月1日現在 ※()は前月比

人口総数	うち外国人数	世帯数
283,077 (-107)	24,061 (-36)	176,021 (-52)
男 141,928		
女 141,149		

広告

広告 (内容は各広告主に問い合わせてください)

広告

弁護士による無料相談会

◆ 相続・離婚についての実績多数 ◆

4/20(水) 13:00～17:00 (予約不要)
開催場所: IKE・Biz としま産業振興プラザ第1会議室
【豊島区西池袋2-37-4/池袋駅南口 徒歩7分】
*ご予約は必要ございません。お気軽にお越し下さい。

4/13(水) 17:00～19:00 (事前予約制)
開催場所: 金剛院 赤門テラス なゆた
【豊島区長崎1-9-2 金剛院/権町駅北口 徒歩30秒】
*お問合せ・ご予約は、下記までお願い致します。
【しいなまち みとら ☎03-6908-3988】

4/27(水) 18:00～20:00 (予約不要)
開催場所: 喫茶店チャミー
【練馬区接台1-29-20/新接台駅1出口 徒歩1分】
*ご予約は必要ございません。お気軽にお越し下さい。

辻山・五十嵐法律事務所
弁護士 辻山 尚志 (東京弁護士会所属)
弁護士 五十嵐 里絵 (東京弁護士会所属)
豊島区西池袋1-7-10 ビルD T9ビル6階
TEL 03-6912-8801
(営業時間: 平日 9:30～20:00)

突然、親族に訴えられた!?

相続問題 紛争解決

NHKあさいち出演
弁護士歴24年

この広告をご覧になった方は
法律相談が無料(通常60分1万円)
LINEビデオ通話もOK!
第一東京弁護士会25846
弁護士 小堀 球 美子
〒170-0005
豊島区南大塚3-3-1 新大塚ビル3階

平日 9:00～18:00
☎03-5956-2366

YAMAHA Make Waves

お好きな期間ご利用可能

人気の管楽器を定額レンタルで

アルトサクソフォン

1ヶ月 8,800円～

ヤマハ 楽器・防音室 レンタル

0120-381-808 「音レント」で検索

株式会社ヤマハミュージックジャパン レンタル・リース課 〒108-8568 東京都港区高輪2-17-11