

区制90周年記念事業 大正大学附属図書館×豊島区立図書館 にぎやかな図書館祭

11月3日(祝)・4日(金) 午後1～5時
11月5日(土) 午前10時～午後5時
大正大学附属図書館(西巣鴨3-20-1)、巣鴨図書館(巣鴨3-8-2)

令和2年11月にグランドオープンした大正大学附属図書館と、区立図書館がタッグを組み、誰にもひらかれた「にぎやかな図書館祭」を開催します。おはなし会、ワークショップ、図書館見学会のほか、座談会や学生による発表など、「としま文化の日ウィーク」を「本」に囲まれながら大学図書館で過ごしてみませんか? 詳細はホームページで随時更新(一部事前申込み制)。
図当大学附属図書館☎3918-7311(代表)、中央図書館☎3983-7861



大正大学附属図書館

区制90周年記念事業

ダイバーシティが世界を変える ～思い込みから抜け出そう～(全2回)

第1回…11月20日(日) 午後2時～4時30分
としま産業振興プラザ(IKE・Biz)※保育・手話通訳あり。

「性別の思い込みから自由になろう!」

〈登壇者〉●司会…立教大学ジェンダーフォーラム所長／片上平二郎さん
●講師・パネラー…弁護士／太田啓子さん
●パネラー…(株)良品計画／小林幸枝さん、区内大学院生／うりぼーさん



太田啓子さん

第2回…11月25日(金) 午後3時～4時30分
西武池袋本店 7階催事場特設会場(南池袋1-28-1)

「子どもたちが10年後も住み続けたいと思えるまちづくり～ダイバーシティ&インクルージョンの視点から～」

〈登壇者〉●司会…アナウンサー・豊島区国際アートカルチャーSDGs大使／茅原ますみさん
●講師・パネラー…(公財)プラン・インターナショナル・ジャパン／長島美紀さん
●パネラー…(株)そごう・西武執行役員人事部長／手塚徹さん、レイチェル・ファアゴソンさん



長島美紀さん

◇52名※オンデマンド配信あり。
10月4日から電話かEメールで「男女平等推進センター☎5952-9501、☎A0029117@city.toshima.lg.jp」へ。詳細は区ホームページ参照か問い合わせください※先着順。



第30回豊島区伝統工芸展

豊島区伝統工芸保存会に所属する伝統工芸の職人が一堂に会し、「匠の技」の工芸品を展示・販売します。

11月7日(月)～9日(水)
午前10時～午後5時※最終日は午後4時まで
としま産業振興プラザ(IKE・Biz)

◇特別展示…交流都市である宮城県の伝統工芸「堤焼」、「仙臺堆朱」、豊島区伝統工芸保存会30年のあゆみなど
◇実演…日替わりで各出展ブースで実施予定。東京手描友禅や貴金属装身具、べっ甲など匠の技を間近で見ることができます。有料体験あり。

◇豊島区伝統工芸保存会…区の伝統工芸の魅力を区内外の皆さんに伝えることを目的に、伝統工芸産業に従事する職人の方々が、各種事業活動を行っています。



図当事務局 宮本☎3917-2596



職種	出展予定者(敬称略)	職種	出展予定者(敬称略)
東京手描友禅	大久保 紀保、上原 貴、坂原 栄、上田隼人	江戸提灯	瀧澤光雄、早川福男
東京藤工芸	渡邊 勉、尾崎英幸	貴金属装身具	島 功、松本正博
東京彫金	清水貴政	東京三味線	高橋定裕
東京組紐	平田 晃、平田美穂、平田武士	江戸象牙	鶴見 剛
江戸べっ甲	宮本拓哉	金工	渡部 隆
		和服仕立	糸澤昭雄
		つまみ細工	齋藤小風

令和5年度 保育園入園案内

令和5年4月の第1次申込み…11月25日(金)まで

入園申込みができる方

次のような事情があり、家庭で保育できない保護者
①仕事をしている
②出産予定月とその前後の2か月
③病気や心身の障害がある
④親族を常時介護・看護している
⑤そのほか、明らかに保育にあたることができない場合

必要書類

「豊島区認可保育施設入園・転園・延長保育利用のしおり(以下、しおり)」参照。当グループ、区内各認可保育施設、東・西子ども家庭支援センター、東・西区民事務所、池袋保健所、長崎健康相談所で配布しています。区ホームページでも公開しています。

臨時の入園申込み窓口を
開設します(事前予約制)

10月29日(土)

10月3～14日の間に2次元コード内の電子申請から申込み。詳細は2次元コード参照。



締め切り直前は大変混雑します。書類不備の場合は受付ができないため、早めに申し込んでください。
図保育課入園グループ☎3981-2140

選考スケジュール

●第1次選考受付

11月25日(金)まで(1・2月入園希望の方も同日)

・電子申請、郵送可(締切日必着)。詳細はしおり参照。
・出産予定が11月11日～令和5年2月17日までの方は、4月入園の申込みができます(11月25日まで)。事前に当グループへ相談してください。
・区外の保育園を希望する方は、自治体により締切日が異なるため、各自で確認してください。

●第2次選考受付(第1次選考欠員分)受付
令和5年2月13日(月)まで

●内定連絡日 ※内定者のみに電話連絡します。

第1次選考内定…令和5年2月2日(木)・3日(金)

第2次選考内定…令和5年2月28日(火)

令和5年5月以降の入園申込み

年間を通じて受け付けます。締切日は入園希望月の前月の初旬。欠員状況は区ホームページで公開しています。詳細はしおり参照。



令和5年度 区立幼稚園入園案内

入園申込書(保育課幼稚園グループ、庶務課教育施策推進グループ、各幼稚園で配布。区ホームページからダウンロードも可)に記入のうえ、10月17日(必着)までに保育課幼稚園グループへ持参か郵送してください。電子申請も可。詳細は区ホームページ参照。

募集幼稚園

西巣鴨幼稚園(西巣鴨2-14-11)☎3915-8131
池袋幼稚園(池袋3-30-22)☎3986-8233
南長崎幼稚園(南長崎4-12-7)☎3950-2861

募集人数

各園とも4歳児…30名、5歳児…欠員補充分
・4歳児…平成30年4月2日～31年4月1日生まれ
・5歳児…平成29年4月2日～30年4月1日生まれ



応募資格

①区内に住所があり、現に居住している幼児
②令和5年4月1日時点で区内に住所を有し、居住が確実な4歳児

入園料・保育料など

入園料・保育料…無料
預かり保育料…一時利用／1回500円、
長期休業中／1回800円

※「保育の必要性の認定」を受けた場合、預かり保育料が無償。別途、所得に応じた減免制度あり。

図入園申込みについて…保育課幼稚園グループ☎4566-2481
そのほか…庶務課教育施策推進グループ☎4566-2777



ファミリーサポートセンター

子育てのお手伝いができる

援助会員募集

●保育施設までの送迎や放課後の預かり、保護者の外出時の預かりなどを有償でお手伝いできる方を募集。

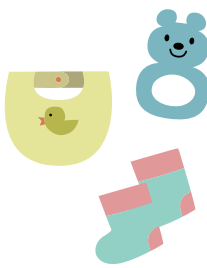
◇基本報酬…1時間800円。時間帯などにより900円(1時間あたり200円の報酬上乘せ補助制度あり)。
◇区内在住の20～70歳(登録時)の心身ともに健康な方で、以下の養成講座全日程を受講後、活動できる方◇30名

援助会員養成講座

11月8日(火)・9日(水)・14日(月)・18日(金)・21日(月)・29日(火)

※詳細は区ホームページ参照か当センター事務局へ問い合わせください。

10月31日までに当事務局☎3981-2146へ※先着順。



令和4年度 ベビーシッター利用支援事業 (一時預かり利用支援)のご案内

コロナ禍で一時的に保育を必要とする家庭の受け皿として実施しています。今後、区が確実に予算を確保して助成金を支出できるよう、利用方法と申請期限を一部変更します。

変更点 ① 区への利用登録をお願いします

10月以降に新たにベビーシッターの利用開始と、区への助成申請を予定している方は、ベビーシッターの利用開始前に区への利用登録をしてください。区ホームページのメールフォームから登録できます。

今年度、すでに区への申請実績のある方も、利用登録してください。

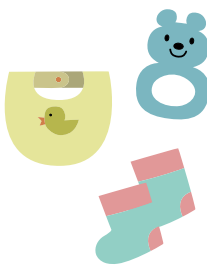
変更点 ② 10月から助成金の申請期限が変わります

領収書などの書類がそろわない場合も、以下の書類を申請期限までに必ず提出してください。

①交付申請書兼口座振替依頼書、②利用内容・利用金額がわかるもの

ベビーシッター利用日	申請期限(必着)
4月1日～9月30日	10月31日
10月1日～12月31日	令和5年1月31日
令和5年1月1日～3月31日	令和5年4月14日

詳細は区ホームページ参照か問い合わせください。
図子育て支援課庶務・事業グループ☎4566-2478



10月は食品ロス削減・3R推進月間です

図食品ロス削減について…ごみ減量推進課計画調整グループ☎3981-1320、3R推進について…事業推進グループ☎3981-1142

●家庭から出る食品ロスを減らそう

●冷蔵庫の中身を事前にメモし、必要な分だけ購入する。
●冷蔵庫内を整理整頓し、「見える化」する。
●冷凍保存するなど、食品に合わせた形で状態良く保存する。



●お店から出る食品ロスも減らそう ～食べきり協力店やTABETEを利用しよう～

食べきり協力店とは

小盛りメニューを導入するなど、食べ残しを減らす取り組みを実践している飲食店を「豊島区食べきり協力店」として登録しています。店舗一覧や登録方法などは区ホームページ参照。

TABETEとは

まだおいしく安全に食べられるのに、店舗では売り切るのが難しい食品をお得に「購入(レスキュー)」できるサービスです。登録して利用できます。



●食べきれない食品は フードドライブを活用しよう

家庭で余っている食品の提供を受け、豊島区民社会福祉協議会を通じて区内の子ども食堂や食品提供を必要とする方々に渡します。※食品の状態など、条件あり。



フードドライブを実施します
10月21日(金)・22日(土) 午前11時～午後6時
西武池袋本店 地下1階南口クラブ・オンゲート
10月21日直接会場へ。



●使えるものを捨てずに、地域の方へ

区が連携協定を結ぶ地域SNS「ピアッツァ」では、不用品を近所の方に手渡しで譲ることができます。地域とつながりながらリユースできます。



●豊島リサイクルセンターを利用しよう

各家庭で出た粗大ごみから再利用できる家具などを修理・クリーニングして展示し希望する方に抽選で提供しています。

