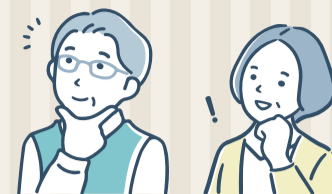


こんなにある!

いろいろな

講座・研修



今、自分たちのできることをする。
1歩を踏み出してみませんか？

介護予防リーダー養成講座

「介護予防のための活動をしたい」「地域でグループ活動を立ち上げたい」という方をお待ちしています！全10回の講座で、介護予防の知識や地域の課題・活動をしっかり学びましょう。

場所 としま産業振興プラザ (IKE・Biz) 第3会議室

時間 午後2～4時

対象 区内在住で介護予防に関心があり、受講後に地域で介護予防活動を行う意欲のある方
原則として全ての講座に出席できる方

定員 20名程度

申込み 8月4日(金)から電話で申込み。
介護予防・認知症対策グループ
☎4566-2434

10日間でしっかり学ぶ

プレ講座	介護予防リーダーとは	10月3日(火)
第1回	介護予防と老年学	10月6日(金)
第2回	運動器・フレイル予防・認知症各論	10月10日(火)
第3回	通いの場の理解・自主グループ活動実践	10月17日(火)
第4回	自主グループ活動実践論	10月24日(火)
第5回	豊島区の介護予防の現状	10月31日(火)
第6回	自主グループ活動実践論と地域の介護予防に関する課題	11月14日(火)
第7回	行動計画作成日	11月21日(火)
第8回	希望者面談	11月28日(火)
第9回	行動計画発表・修了式	12月5日(火)

認知症サポーター養成講座

認知症サポーターとは、認知症の正しい知識を持ち、認知症の人や家族にやさしく対応できる「応援者」です。認知症サポーター養成講座で得た知識を活かして、地域で認知症の人を支えるやさしいまちを目指しませんか？

講師 豊島区キャラバン・メイト

対象 区内在住、在勤、在学の方

定員 20名

申込み 介護予防・認知症対策グループ☎4566-2433

認知症の人と一緒に活動する
チームオレンジ活動もはじまっています

	日時	会場
8月8日(火)	午前10時30分～ 正午	区民ひろば上池袋 (上池袋3-13-5)
9月4日(月)	午後2時～ 3時30分	としま産業振興プラザ (IKE・Biz) (西池袋2-37-4) 6階 第3会議室
11月24日(金)	午前10時～ 11時30分	としま産業振興プラザ (IKE・Biz) (西池袋2-37-4) 6階 第3会議室

※各回とも同じ内容です

3日で資格取得！ 家事援助スタッフ研修

区が主催する3日間の研修を受講するだけで、ヘルパーの資格がなくても就労ができます。研修最終日には介護事業所などへの就職相談会にも参加可能！

Q 家事援助スタッフって？

介護保険で要支援1・2、基本チェックリストで事業対象者となった区民の方の自宅に週1～2回程度訪問して、掃除や買い物(代行)などをします。身体介護はありません。

研修日程		
令和5年度	第2回	10月25日(水)・11月1日(水)・ 11月8日(水)
令和5年度	第3回	2月21日(水)・2月28日(水)・ 3月6日(水)

対象 家事援助スタッフとして働く意欲のある方

定員 各40名

申込み 総合事業グループ☎4566-2435 詳細は区ホームページまたは広報としまでお知らせします。

受講生の声

令和4年度
第2回修了生
丸山 充世さん



受講のきっかけ

定年を迎える年に掲示板でポスターをみて「自分でもできるかも…」と思い受講しました。

仕事をして良かったこと・辛かったこと

親の介護をしなかったのが、親がいたらこんな感じかな？とか思いつつながら、お掃除したりちょっとお話ししたりするのが楽しいし、「手伝ってもらってありがたい、助かる」と言ってもらえるとやって良かったと思います。

これから受講する方に向けたメッセージ

何かをしなきゃじゃなくて普段やっていること、自分にできることでお手伝いやサポートできることがあるかもしれないので、難しく考えないで1歩を踏み出して！その1歩を待っています！！



ヘルプステーションの皆さんと
⑥大久保さんも令和3年度第2回修了生
(協力: ケアフレンド豊島)

リボンサービス協力会員募集説明会

地域のたすけあい活動に協力していただける方を募集しています。

18歳以上の健康で地域福祉に理解のある方、経験や資格は不問です。

お近くにもあなたを待っている方たちがいます！まずは説明会に参加してみませんか？

DVDで活動の様子を見てから、ざっくばらんに質問などができる時間も設けています。

日時 10月24日(火) 午後2～4時(予定)

※事前予約制(定員10名)

場所 豊島区民社会福祉協議会 会議室
(東池袋1-39-2 3階)

内容 協力会員(協力員)説明会&登録など

問合せ・予約 ☎3981-9250 FAX 3981-2946

✉ tomonii@t.toshima.ne.jp