

こどもつながる定期預かり事業

保育園や幼稚園などに通っていない子どもを月2回(1日8時間まで)定期的に預かり、育児相談や子ども同士の触れ合いの機会を作ります。

◇期間…4月15日(月)～9月30日(月)

※10月以降の利用については別途お知らせします。

◇対象…保育園や幼稚園などに通っていない生後6か月以上～2歳児クラスまでの子ども

※園により異なります。

◇料金…2,200円/日(生活保護受給世帯や住民税非課税世帯、第2子以降は利用料を免除)

申電話で4月8～12日の間に希望する園へ。

※各園の預かり開始日など詳細は区ホームページ参照(子ども1人につき1園まで申込み可)。

問特別保育・認可外保育グループ☎03-4566-2496

実施園	所在地	電話番号
このえ駒込小規模保育園	駒込3-3-16 サンハイツ駒込1階	03-5972-4990
キッズパートナー駒込	駒込4-4-9	03-5980-9130
おうち保育園すがも	巣鴨5-23-8 ソシエ巣鴨1階	03-5972-1245
若草保育園	南大塚1-10-3	03-3945-6372
おうち保育園おつか	南大塚3-32-1 大塚S&Sビル1階101号	03-6912-9960
南大塚早樹保育園	南大塚3-41-10 上の台レジデンス1階	03-5927-9006
AIAI NURSERY 第一東池袋	東池袋3-22-17 東池袋セントラルプレイス1階	03-5927-9024
AIAI NURSERY 第二東池袋	東池袋4-2-1-201 プラウドタワー東池袋ステーションアリーナ	03-6903-1984
同援さくら保育園	南池袋3-7-8	03-5957-7510
いけぶくろこころ保育園	池袋1-13-18 音ノ葉イマス池袋ビル3階	03-5904-9471
みのり保育園	池袋本町3-29-9	03-3983-2396
アスク池袋本町保育園	池袋本町3-34-17	03-5956-2311
アスク長崎一丁目保育園	長崎1-19-14	03-5917-4850
椎名町ひまわり保育園 子育て支援室「たんぼぼ」	長崎4-15-3	03-3951-4009
要町ひよこ保育室	千早1-22-11 1階	03-5926-4036
AIAI NURSERY 要町	要町1-8-11 2階	03-5926-9001
アスクかなめ町保育園	要町3-22-10 星野館ビル1階	03-5986-8021

温浴施設などが利用できます

～豊島区の国民健康保険・後期高齢者医療制度
加入者とその家族の皆さんへ～

問国民健康保険課管理グループ☎03-3981-1923

●日帰り温浴施設の割引利用券を配布しています

当課、東・西区民事務所の窓口で配布しています。利用時に、割引利用券に被保険者名などを記入のうえ、施設へ提出してください。子ども料金などの詳細は割引利用券または区ホームページ参照。

■日帰り温浴施設一覧

施設名	所在地	割引後の基本料金	
東京染井温泉 Sakura	駒込	平日のみ 8月31日まで 1,320円※1 9月1日から 1,580円※1 ◇6歳～小学生は割引なし※6歳未満入浴不可	
タイムズ スパ・レスタ	東池袋	2,900円(18歳未満利用不可) ※土・日曜日、祝日、特定日、深夜割増料金あり	
豊島園 庭の湯	練馬区向山	平日 2,270円(土・日曜日、祝日 2,570円※1) ◇中学生未満利用不可	
セ国保 ※2 タ保 1泉	数馬の湯	檜原村	おとな(中学生以上) 入館料金より250円割引 小学生 入館料金より200円割引
	もえぎの湯※3	奥多摩町	入館料金より200円割引
	瀬音の湯※3	あきる野市	入館料金より200円割引
	つるつる温泉 ※3	日の出町	おとな(中学生以上) 入館料金より200円割引 小学生 入館料金より100円割引

※1 特定日(年末年始・ゴールデンウィーク・お盆など)は割引利用できません。

※2 国保温泉センターの割引対象者は、都内の国民健康保険加入者のみです。

※3 時間制のため超過分は別途料金がかかります。他の割引と併用できない場合があります。

●国保保養施設(指定旅館)をご利用ください

割引料金で宿泊できます。健康維持・増進のための保養に利用してください。

【利用方法】

- ①予約先電話番号に電話し「豊島区国保の指定旅館として利用すること」を伝え、宿泊料金を確認して予約する。
- ②「国保のしおり」に掲載されている「指定旅館利用券」(区ホームページからダウンロードも可)に必要事項を記入して、利用当日に旅館に提出し、料金を支払う。区役所での手続きは不要。

■指定旅館一覧

地名	旅館名	平日 (1泊2食) ※4	予約先電話番号
山形県 村山市	クアハウス基点	11,700円～	0237-56-3351
千葉県 館山市	館山リゾートホテル	11,150円～	0470-29-2100
神奈川県 三浦市	ホテル マホロバ・マインズ三浦	13,900円～	046-889-8945
新潟県 魚沼市	ホテルゆのたに荘	11,150円～	025-795-2206
長野県	箕輪町 みのわ温泉 ながた荘	13,050円～	0265-79-2682
	諏訪市 湖泉荘	14,450円～	0266-53-6611
静岡県	伊東市 ホテル伊東ガーデン	11,450円～	0557-36-3841
	沼津市 美浜レステル	10,450円～	0558-94-3555

※4 サービス料・消費税・入湯税含む。平日おとな2名で利用時の1名分料金。宿泊人数や利用の時期、お部屋により料金は異なります。予約の際には宿泊料金(子ども料金)などを必ず確認してください。

※最新の開館状況は各施設にお問い合わせください。
※物価高騰などにより料金に変更になる場合があります。

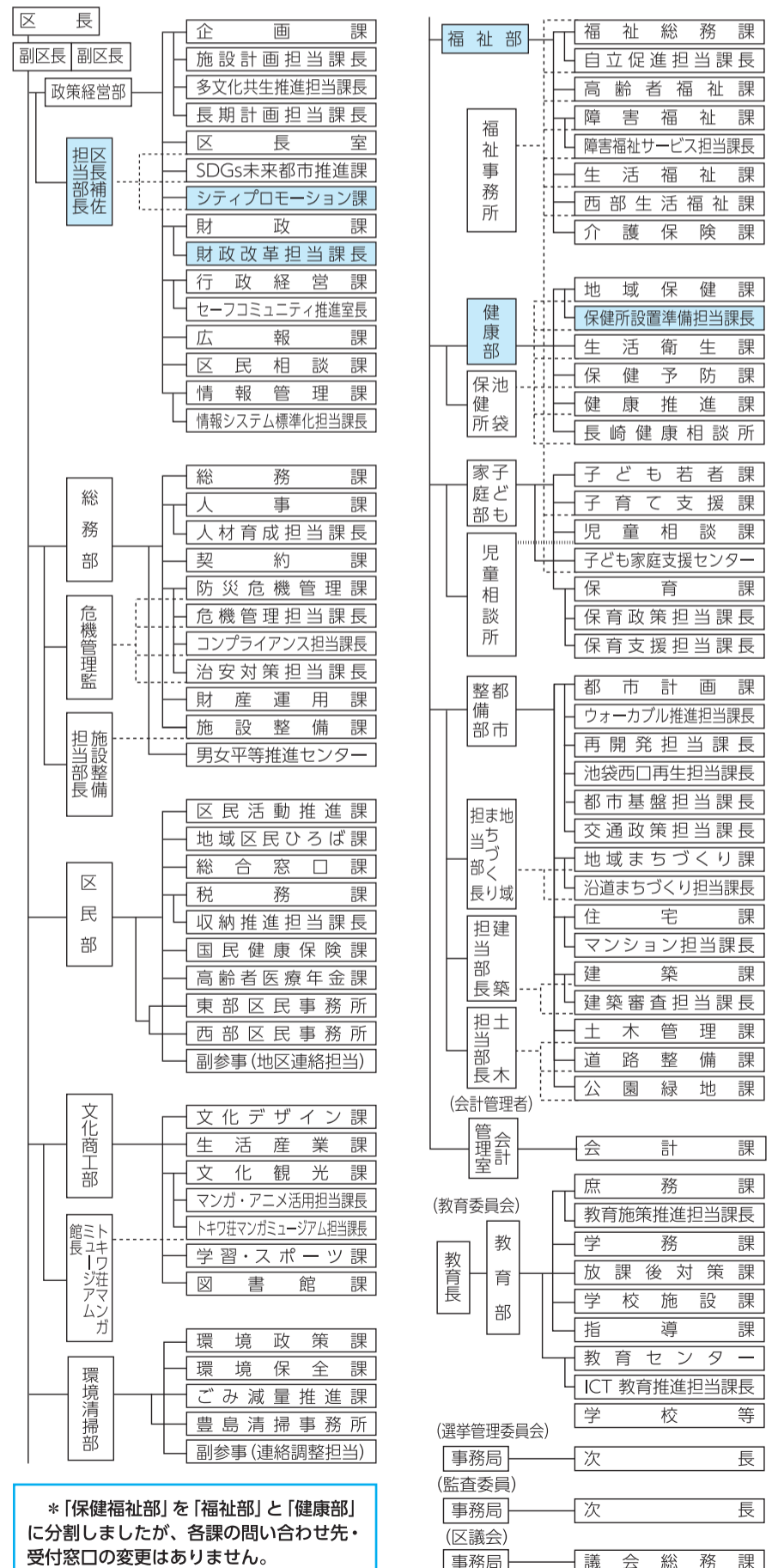
4・13根津山小さな追悼会

4月13日(土)※雨天中止 午後2～3時 南池袋公園◇昭和20年4月13日の城北大空襲で亡くなられた方への鎮魂の祈りと平和への願いを込めた追悼会を実施。当日直接会場へ。 問総務課総務グループ☎03-3981-4451

4月1日からの区の組織です

問行政評価グループ☎03-3981-4970

※ は新規に設置・名称変更した組織です。



※「保健福祉部」を「福祉部」と「健康部」に分割しましたが、各課の問い合わせ先・受付窓口の変更はありません。