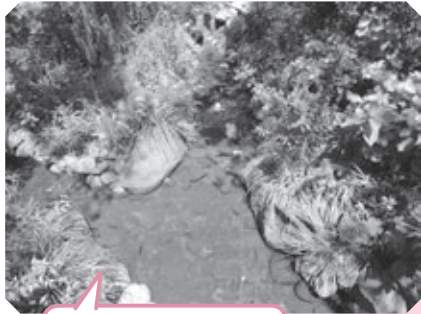


森の奥には荒川水系のいきもの
たちが泳ぐ大きな水槽が。



ベンチでひと休み
しては？



地上 10 階に小川が！

フロアに到着すると
最初に、たくさんの
フクロウの
置物が出迎えて
くれます♪



晴れた日はスカイツ
リーがよく見えます！
探してみてください！



豊島区南池袋 2-45-1 区役所 10F
※年末年始・土・日以外の祝日及び荒天時は閉園
URL : www.city.toshima.lg.jp/chosha/10f.html
開園時間につきましては、HP をご確認ください。



豊島の森

池袋

くつろぎスポットご案内



区役所に用事が…ついでにちょっと一息しようかな…そんな時にこんなところはいかがですか？

南池袋公園

豊島区南池袋 2-21-1

利用時間：午前 8 時～午後 10 時まで

URL : www.city.toshima.lg.jp/340/shisetsu/koen/026.html

芝生のご利用につきましては、HP をご確認ください。



春には桜、夏には木陰、
秋には落ち葉、冬にはホット
ドリンクを手に…四季折々の楽しみ
もあり、芝生エリアでは一年中みどりを
楽しめます。園内には
カフェレストランも！



サクラテラスからの風景。
空がいつもより広く感じ
られます。



珍しい回転遊具やシーソー、
卓球台などもあります。
おとなも子どもも楽しめます！



みんなで遊べる
キッズテラス♪

一見歩道みたいな滑り
台は大きくて順番待ち
いらず。夏でも熱く
ならない安心設計。

