

1F B1 B2 エントランス・区民交流ゾーン

あらゆる方向から来庁が可能です

新庁舎は全方向からアプローチが可能のように、入口を4か所設け、建物中央の「アトリウム」に誘導します。アトリウムには区役所総合案内を設置し、来庁されたみなさんの用件を伺い、目的の窓口に迷わず行くことができるよう、適切な案内・誘導を行ないます。

アトリウムに隣接し多目的スペース「としまセンタースクエア」、駐輪場があります。地下1階には、駐車場、バイク置場、地下2階には地下鉄駅直結の地下通路があります。

アトリウム

アトリウムは1階から9階まで吹き抜け空間となっています。

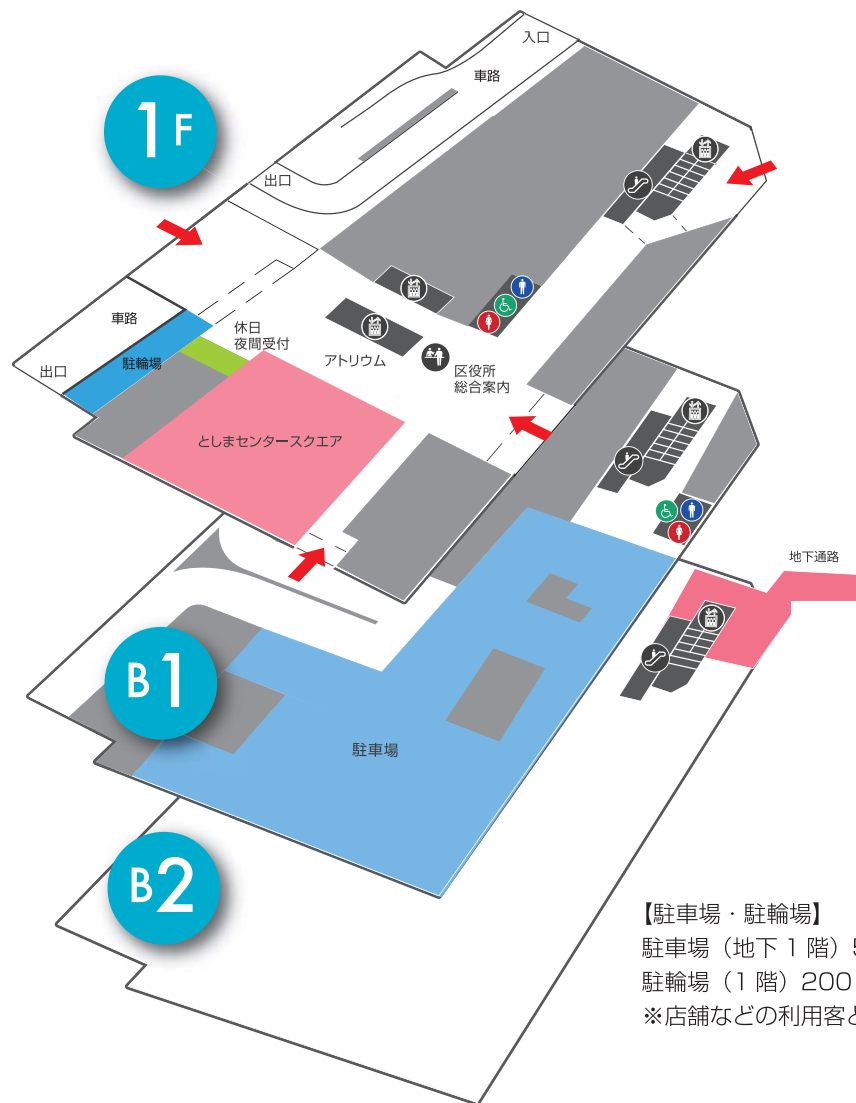
右側には、区役所総合案内、エレベーターホール、左側には「としまセンタースクエア」の入口が見えます。奥には休日・夜間受付が、エレベーターホールには、庁舎専用エレベーターが7基稼働します。4階まではエスカレーターも利用できます。



としまセンタースクエア

「としまセンタースクエア」は、区の主催事業や区民のみなさんとの共催、協賛事業など多様な活動に使用できる多目的スペースです。

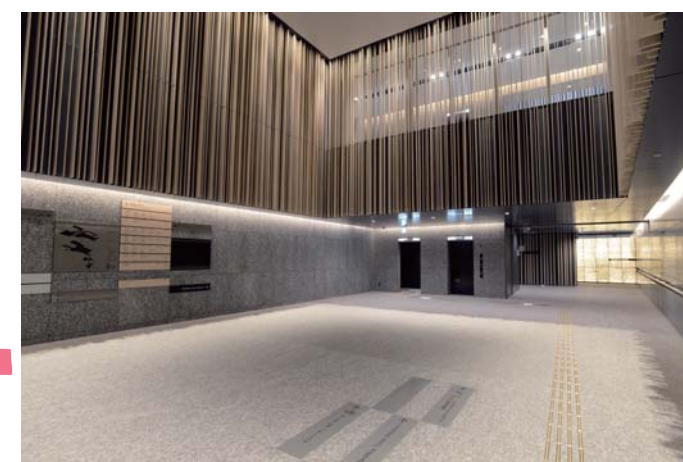
災害時には、被災情報の提供、生活相談、貸付など各種相談窓口の開設場所として利用します。



【駐車場・駐輪場】
 駐車場（地下1階）59台
 駐輪場（1階）200台
 ※店舗などの利用客との兼用

地下通路

有楽町線「東池袋駅」と直結する地下通路により、新庁舎からサンシャインシティまで地下で結ばれました。



▲地下通路と庁舎とをつなぐ地下2階ロビー



▲地下通路



▲企画展開催時のイメージ



▲災害時の利用イメージ

としまセンタースクエアの概要

面積	約450㎡（2分割可能）
設備	テーブル50台、椅子300脚、パーテーション50台、演台1台、昇降式ステージ（8×4m）
音響設備	講演会、式典等の音響設備は常設
映像設備	200インチ昇降式スクリーン、プロジェクター