

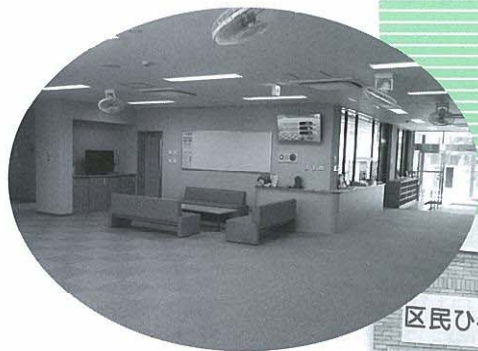
区民ひろば

第19号



豊島区

ニュース



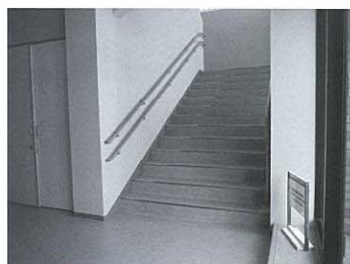
◀ 1Fの広々としたふれあいひろば。
太陽光パネルの掲示版が設置されました。



▲ 広いエントランスと
窓口の大きな受付です。



◀ 区民ひろば上池袋外観。
シンボルマークの金魚の
壁画が目印です。



▲ 世代間交流に欠かせない内階段。

区民ひろば上池袋

平成26年8月20日(水)
リニューアルオープンしました。
誰もが利用しやすい区民ひろば
上池袋に是非お越しください!



▲ 2F みんなのひろばと遊戯室です。
窓からは電車が見え、子ども達は大喜びです。

「区民ひろば」は、年齢に関係なくどなたでも気軽に利用できる施設です。ご利用にあたっては、個人登録または団体登録をする必要がありますので、お近くの「区民ひろば」で手続きをお願いいたします。

また、「区民ひろば」では、世代間の交流事業をはじめ、高齢者や乳幼児とその保護者などを対象とした様々な事業を行っています。地域の皆様のご利用をお待ちしています。

【開館時間】 午前9時～午後5時または午前10時～午後6時(※)

【休館日】 日曜日、祝日、年末年始(※)(日曜日の休館日は施設によって異なります。)

※ 開館時間、休館日等の詳細は、最終ページに記載している各「区民ひろば」にお問い合わせください。



区民ひろば高松では今年から、乳幼児と保護者向けに「はじめてシリーズ」と題して、「はじめてのクレヨン」「はじめての絵本」「はじめてのコンサート」を実施し、本物に出会う機会を設けてきました。

「木のおもちゃであそぼう」は、東京おもちゃ美術館の協力のもと、手ざわりのいい丸太のおもちゃ、手の中にすっぽり収まるおもちゃなどで遊びながら、木のおもちゃの良さやえらび方などについて「おもちゃコンサルタント」の中村佳子さんにお話を伺います。ぜひ、木のぬくもりのある本物のおもちゃとの出会いを楽しんでください。



開催日時：平成26年11月11日(火)
午前10時30分～11時30分
場 所：区民ひろば高松
対 象：0歳児～3歳児程度の乳幼児と保護者

高松子育て応援講座
「木のおもちゃであそぼう」
はじめての木のぬくもり

南大塚「ハロウィン・パーティー」

毎年10月に、区民ひろば南大塚恒例の「ハロウィン・パーティー」が行われます。小さなお子様から高齢者の方まで参加できる楽しい催しです。参加する皆さんは、それぞれ工夫した衣装に変身します。ハロウィン用に装飾された区民ひろばと南大塚地域文化創造館内を練り歩き、各ポイントで、魔女や魔法使いに扮した高齢者の方からお楽しみプレゼントを受けとります。合言葉は「トリックオアトリート」。

館内行進の後、フォトポイントで素敵なコスチュームの写真撮影を行います。世代を超えての楽しい交流のひと時をお楽しみください。

開催日時：平成26年10月28日(火)
午前10時30分～(予定)
場 所：区民ひろば南大塚



区民ひろば サークル 紹介



区民ひろば 富士見台 たのしい中国語

[活動日時] 第1・3木曜日
午前10時30分～正午
[会費] 月2,000円

漢字の由来、音楽のような四声、中国の歴史、日中の文化……。初めての方でも興味をもって学べるようゆっくり進めています。すぐに役立つ会話だけでなく、心の糧となる文化や歴史、みんなと一緒に楽しみながら広く学べます。若い世代は勉強やビジネスに、お年を召した方は頭の鍛錬や交流に。お仕事で忙しい方は、時間外にも応じます。



区民ひろば 西池袋 ナホク・サークル西池袋

[活動日時] 第1・3土曜日午後1時30分～3時
[会費] 月1,000円

今年で3年目になる年齢層の広いフラダンスのサークルです。初心者の方も先生の熱心なご指導で楽しく皆さんと踊ることが出来ます。



区民ひろば 西池袋 親子リトミック

[活動日時]
月3回程度 金曜日(夏・冬・春休みを除く)
1歳児 午前10時～ 2歳児 午前11時～
3歳児 午後2時～ 4歳児 午後3時30分～
[会費] 年会費制

1歳児から4歳児まで、各年齢にあわせた内容です。親子でリズムを楽しむグループです!



専門学校生による ひろば体験



襲田 安奈

私たちが
取材しました！

日本外国語
専門学校



高崎 加奈子

区民ひろば 池袋本町

日時 毎月第三火曜日
場所 区民ひろば池袋本町
教養室

なにを
描こうかな？

絵手紙教室

画材道具

絵の具やはがきの見本は貸し出しもしています。もちろん持ってくる方もいます。(水でぼかして使う色鉛筆や絵手紙のサンプル本など様々でした。) はがきは一人二枚もらえます。



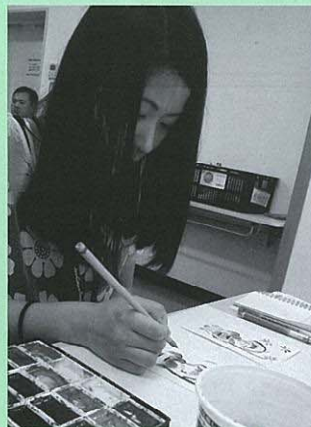
絵ハガキを描くポイント

- ・薄い色から塗っていくこと
- ・好きなように自由に、自己流
- ・植物だと動きが少ないから描きやすい
- ・生きているものだと動きが多くて難しい



私たちも体験してみました！

左 襲田作
右 高崎作
水の加減が
難しい！



通い始めたきっかけ

参加者の方々に通い始めたきっかけを伺ったところ、「他の体操教室の先輩に教えてもらって通い始めた」「教室で新しく出来たお友達と通っている」「元からお友達同士で来ている」など、知り合いの方のご紹介が多かったです。

また、7、8年前から訪れているというベテランの方や、声をかけられて来てみたものの、初めはどうやって筆を持てばいいのかすらわからなかったという方もいらっしゃいました。



インタビュー

この教室について参加者の方々にインタビューしてみたところ、「絵を描いていると嫌なことを忘れられる」「家にいるとテレビを見てばかりだが、教室に参加するとみんなと楽しい話をしたり絵を描いたりとても楽しい時間を過ごせる」「月に一回のこの教室を楽しみにしている」「絵は好き、みんなで一緒に描くのが楽しい」「他の人の描いたものを見せてもらうのも勉強になる」という意見が寄せられました。



力作の完成です!



区民ひろばの方々より

描いた絵ハガキは友達に送るそうです。季節によって違う絵柄を送るので、次はどんな絵が来るのかしらと、友達を楽しみにしてしてくれるのが嬉しいと話してくださいました。

感想

お手本のはがきを見ながら描いたのですが、水が染みになってしまい、いい塩梅で薄く塗るのが難しかったです。一口に緑といっても8色も種類があってワクワクしました。また参加者の方々は多趣味な方が多くとても楽しくなる話を伺うことができ、良い経験になりました。絵はあまり得意ではなかったのですが自由に楽しく描け、集中してあっという間に時間が過ぎてしまいました。

ご協力いただいた皆様ありがとうございました!



区民ひろば運営協議会紹介

Asahi.

区民ひろば朝日運営協議会

区民ひろば朝日運営協議会は、地域の町会長が1年ごとに会長を引き受けるなど、7町会の町会をはじめ地域の活動団体の方々の熱心な協力があります。おまつりには例年大正大学の宮崎先生をはじめゼミの大勢の学生が準備から熱心にかかわってくださいます。昨年は25名もの参加でした。文化作品展、周年行事、部会活動の「カフェあさひ」・「区民ひろば朝日を草花で飾ろう」・「映画」・「散歩」・「麻雀」・「南京玉すだれ」も活発に行われています。



区民ひろば南池袋運営協議会

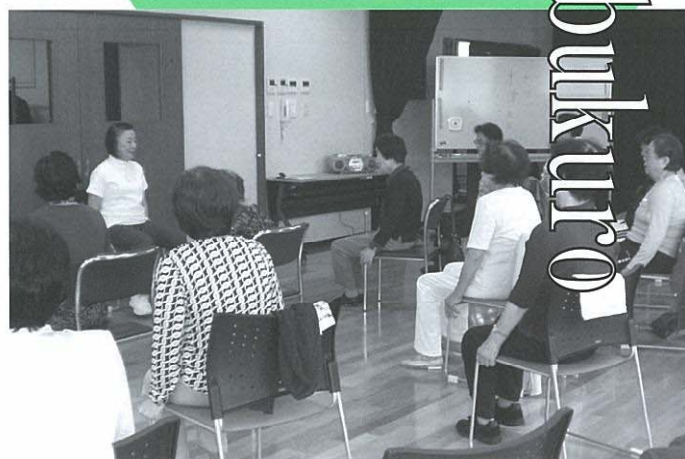
「文化の薫る 都心の寺町界隈のひろば」

区民ひろば南池袋は、鬼子母神、雑司が谷霊園、東京音楽大学に囲まれる、池袋駅の南西に位置する区民ひろばです。豊島区役所新庁舎の開庁が迫っており、賑やかさを増す一方、落ち着きも併せ持っています。

運営協議会のメンバーは、小学生のママ、シニア世代から80代の方までと多世代にわたって、それぞれの事業に活躍されています。

「ハーブの石鹸づくり」や「介護予防・スマイル体操」、東京音楽大学学生の協力による「音楽交流」、セーフコミュニティ事業の「防災・減災展」、そして秋には一番大きな事業のひろばまつり「みみずくフェスタ」を開催します。

皆さまの事業へのご参加、さらには運営協議会へのご参加をお待ちしております！



Minamijikebukuro



HOTT

ほっと
ニュース

NEWS

シニア変身講座（区民ひろば駒込）が開催されました。

シニア変身講座と「コミュニケーション編」「ファッション編」「カルチャー編」3回の講座・ワークショップを行います。

区民ひろばプラチナ社会共創事業の一貫として行う講座で、シニア世代を対象に地域デビューのきっかけづくりの講座を実施し、豊島区の地域の活性化の一助を目的とするものです。

※プラチナ社会とは、高齢者だけでなく多世代がいきいき暮らし、活躍できる社会モデルをめざすもので（株）三菱総合研究所が提唱しています。シルバーは錆びるが、プラチナは金より上質で品格を感じるイメージから名付けられました。

	2014年	2015年
日時	11月15日(土) 10:00~12:00 11月22日(土) 13:00~14:30 11月29日(土) 13:00~14:30	2月28日(土) 10:00~12:00 3月7日(土) 13:00~14:30 3月14日(土) 13:00~14:30
会場	区民ひろば池袋	区民ひろば長崎
定員・材料費	20名程度 できるだけ3回とも出席できる方	各回500円(材料費) 当日お支払いいただきます



平成26年度 区民ひろば回遊音楽キャラバン

子ども達に豊かな心を育むことを目的に、区内9所の区民ひろばを東京音楽大学の学生たちによるミニ音楽隊が回遊します。皆さまのご来場をお待ちしております。

平成26年度 区民ひろば回遊音楽キャラバン 日程表

日程	時間	実施区民ひろば	住所	電話番号	演奏内容
10月8日(水)	10:30~11:30	仰高	駒込 4-12-3	5907-3471	金管六重奏
11月5日(水)	10:30~11:30	西池袋	西池袋 2-37-4	3980-2300	ヴァイオリン
12月3日(水)	10:30~11:30	椎名町	南長崎 4-12-7	3950-3042	フルート
平成27年1月14日(水)	10:30~11:30	池袋本町	池袋本町 3-9-4	3986-0041	打楽器
平成27年2月4日(水)	10:30~11:30	駒込	駒込 2-2-4	3915-1966	声楽
平成27年3月4日(水)	10:30~11:30	高松	高松 2-25-9	3973-0032	チェロ



まちがいさがしにチャレンジ!

ブレイクタイム

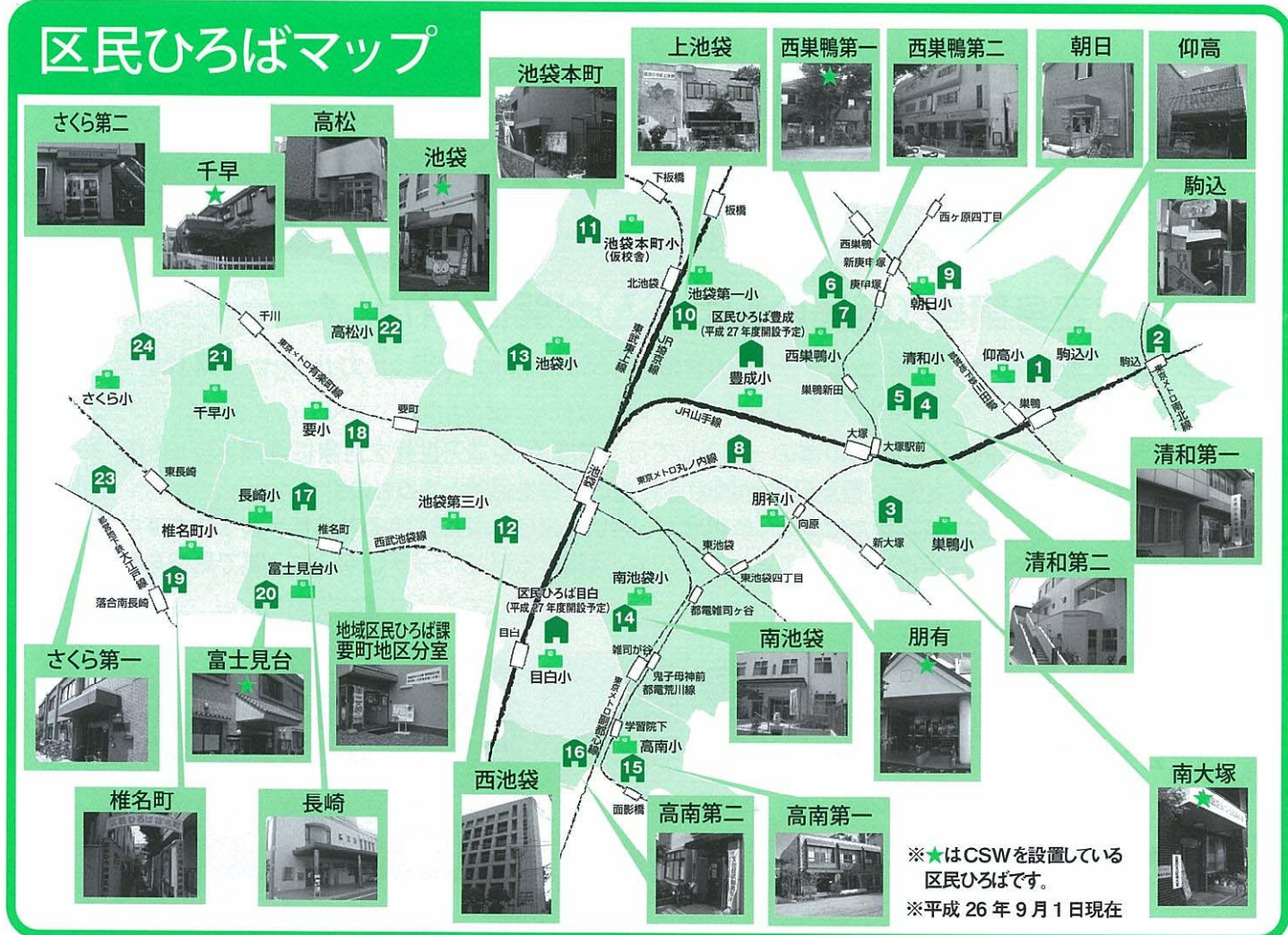
右の絵と左の絵では5カ所まちがいがあります
みなさんで探してみましょ!



答えは裏面にあります

作: 金崎くーこ

区民ひろばマップ



※★はCSWを設置している区民ひろばです。
※平成 26 年 9 月 1 日現在

●地域区民ひろば課 区民ひろば施設一覧 (施設改修などにより、利用できない場合がありますので、各ひろばにお問い合わせ下さい。)

施設名	所在地	電話番号	FAX 番号	施設名	所在地	電話番号	FAX 番号
1 区民ひろば仰高	豊島区駒込 4-1 2-3	5907-3471	5907-3472	12 区民ひろば西池袋	西池袋 2-3 7-4	1F 3980-0088 2F 3980-2300	3980-0089 3980-2324
2 区民ひろば駒込	駒込 2-2-4	いきいき 子育て 3917-9873 3915-1966	3917-9818 3915-2049	13 区民ひろば池袋	池袋 4-2 1-1 0	3982-9658	3982-9659
3 区民ひろば南大塚	南大塚 2-3 6-1	1F 5976-4399 2F 3946-7665	3946-7355 3946-7665	14 区民ひろば南池袋	南池袋 3-5-1 2	3984-5896	3984-5897
4 区民ひろば清和第一	巣鴨 3-1 5-2 0	5974-5464	5974-5465	15 区民ひろば高南第一 (改修中)	高田 2-1 1-2	3988-8601	3988-8647
5 区民ひろば清和第二	巣鴨 3-1 3-1 2	5961-5756	5961-5757	16 区民ひろば高南第二	高田 3-3 8-7	3987-6600	3987-6656
6 区民ひろば西巣鴨第一	西巣鴨 2-3 5-3	3918-4197	3918-4198	17 区民ひろば長崎	長崎 2-2 7-1 8	3554-4411	3554-4413
7 区民ひろば西巣鴨第二	西巣鴨 2-1 4-1 1	3915-2379	3915-2379	18 地域区民ひろば課要町地区分室	要町 1-5-1	3972-6338	3972-6338
8 区民ひろば朋有	東池袋 2-3 8-1 0	1F 3971-0781 2F 5396-1057	3971-0781	19 区民ひろば椎名町	南長崎 4-1 2-7	3950-3042	3950-3048
9 区民ひろば朝日	巣鴨 5-3 3-2 1	5974-0566	5974-0566	20 区民ひろば富士見台	南長崎 1-6-1	1F 3950-6871 2F 3953-6376	3950-6872 3953-6394
10 区民ひろば上池袋	上池袋 3-1 3-5	3576-6916	3576-6917	21 区民ひろば千早	要町 3-7-1 0	3959-2281	3959-2282
11 区民ひろば池袋本町	池袋本町 3-9-4	3986-0041	3986-0042	22 区民ひろば高松	高松 2-2 5-9	1F 3973-0032 2F 3973-7420	3973-7440
				23 区民ひろばさくら第一	南長崎 6-2 0-1 5	3950-8676	3950-8677
				24 区民ひろばさくら第一	長崎 6-3 7-1 1	3958-8453	3958-8462

ご協力いただいた皆さん

- NPO 法人 NEWVERY
- 金崎くーこ
- 日本外国語専門学校 広報サークル
- 株式会社タダ・デザイン (五十音順 敬称略)

編集後記

区民ひろばニュース19号はいかがでしたか?来年は、いよいよ区役所新庁舎が5月にオープンし、重ねて、区民ひろば10周年の年に当たります。としまセンタースクエアでの楽しい事業も只今検討中!!どうぞお楽しみに!私事ですが、最近、合唱を始めました。上手でなくても声を出すのはストレス解消になります。皆様もご自身のストレス解消法を大切に!
(区民ひろば目白開設準備G 朝倉尚子)

- まちがいさがしの箇所
- ①右下の虫の種類
 - ②うさぎの持つぎねの形
 - ③餅の数
 - ④月の左の UFO
 - ⑤左下のどんぐり

発行元
豊島区区民部地域区民ひろば課
東京都豊島区東池袋 2-60-3
グレイスロータリービル庁舎 7 階 ☎3981-1479
平成 26 年 9 月発行

編集・制作
学校法人日本外国語専門学校 広報サークル
デザインレイアウト 株式会社タダ・デザイン
印刷 神谷印刷株式会社



区民ひろばニュースに関するご意見・ご感想を
下記アドレスまでお寄せ下さい。

A0012002@city.toshima.lg.jp