

ビジネスサポ通信

Vol. 97
R5.2.15

Contents

- MONOづくりメッセ開催決定♪
- 都内企業等向け奨励金のご案内
- フレンドリーげんきのご案内
- 起業家チャレンジ道場募集中！
- ビジサポ通信はメール配信に移行します！
- 豊島区中小企業の景況（2022年10月～12月）

16th としま
MONO
づくりメッセ

2023/3/2 THU - 3/4 SAT
10:00 ~ 17:00 (最終日は16:00まで)
サンシャインシティ展示ホールB

Access

<p>■ JR線</p> <p>山手線、埼京線、 湘南新宿ライン</p> <p>池袋駅東口より徒歩8分</p>	<p>■ 私鉄</p> <p>東武東上線、西武池袋線</p> <p>池袋駅東口より徒歩8分</p> <p>■ 東京さくらトラム (都電荒川線)</p> <p>東池袋四丁目より徒歩4分</p>	<p>■ 地下鉄</p> <p>丸の内線 池袋駅より徒歩8分</p> <p>有楽町線 東池袋駅より徒歩3分</p> <p>副都心線 池袋駅より徒歩15分</p>
---	---	--

**集う、出会う、生まれる。
ものづくりで開く未来。**

入場無料

ものづくり体験と教室

自分たちで考え自分のオリジナルを作ったり実演で学ぶ教室も今年は健在



美味しそうなオリジナルスイーツ
食品サンプルづくり♪
有料 【全3回】 各回定員30名



みつばちの蜜源植物を使った
ハーバリウム作り
有料 【全2回】 各回 定員15組 (30名程度)



イラストを描いて自分だけの
エコバッグづくり♪
無料 【全1回】 各回定員50名



風のお話と
風向風速計の工作教室
無料 【全1回】 各回定員40名



子どものための
科学教室
無料 【全1回】 先着順40名まで

他にも各ブースでもMONOづくり体験

動くキャラ づくり体験	アクリル板加工 の技術体験	MYCAN 作り
----------------	------------------	-------------

特別講演

ビジネスや生活に役立つ目寄りな情報を特別講演で学びましょう

3月2日
木曜日
セコムのテック企業
への進化を語る
～ロボット開発を中心に～
講師 尾坐 幸一氏
(セコム 株式会社)

3月2日
木曜日
サンシャインシティ
～まちとともに成長する
新たなステージへ～
講師 合場 直人氏
(株式会社 サンシャインシティ)

3月3日
金曜日
ものづくりの
新たなステージ
“メタバース”の世界
講師 舟越 靖氏
(株式会社 HIKKY)

3月3日
金曜日
社会課題は
ビジネスチャンス
COMOLYの取り組みについて
講師 山田 邦生氏
(株式会社 Meta Anchor)

問合せ先

としまものづくりメッセ実行委員会事務局
TEL:03-4566-2742
mail:A0029099@city.toshima.lg.jp

来場事前登録や体験抽選はコチラから
公式サイトはこちらを検索

としまものづくりメッセ

検索



育児休業・介護休業を取得した従業員がいる企業等のみなさまへ

(公財)東京しごと財団では、女性の就業継続や男性の育児休業取得を推進し、従業員の介護と仕事の両立を後押しする都内企業等を応援するため、働くパパママ育児取得応援奨励金、介護休業取得応援奨励金を実施しております。

働くパパママ育児取得応援奨励金



パパコース

男性従業員に合計15日以上の育児休業を取得させ職場環境を整備した都内企業等対象

育児休業合計15日取得

合計15日取得以降15日ごとに25万円加算 **上限300万円**

25万円支給
上限300万円

ママコース

女性従業員に1年以上の育児休業を取得させ職場環境を整備した都内中小企業等対象

一律 **125万円支給**

パパと協力!ママコース

女性従業員に子の父と協力して6か月以上1年未満の育児休業を取得させ、育児休業取得促進等に関する取組計画を作成した都内中小企業等対象

一律 **100万円支給**



東京しごと財団 パパママ 検索

<https://www.shigotozaidan.or.jp/koyo-kankyo/joseikin/papamamaikuyusyutoku.html>



介護休業取得応援奨励金

従業員に合計15日以上の介護休業を取得させ、職場環境を整備した都内中小企業等対象 ※有給の介護休暇も含まれます。


合計15日取得 **25万円支給**

合計31日以上取得 **50万円支給**

東京しごと財団 介護応援 検索

<https://www.shigotozaidan.or.jp/koyo-kankyo/joseikin/kaigo.html>



(お問い合わせ先)  公益財団法人 東京しごと財団
企業支援部 雇用環境整備課 育児支援担当係 TEL 03-5211-2399
〒102-0072 東京都千代田区飯田橋3丁目8番5号 住友不動産飯田橋駅前ビル11階

奨励金の概要

! 下記内容が全てではありません要項を必ずご確認ください!

事業者の要件

- ・都内に事業所があること
- ・雇用保険加入期間6か月以上の従業員(都内勤務)が2名以上いること
- ・都税を未納なく納付していること
- ・労働関係法令を遵守していること



従業員の要件

- ・雇用保険に加入していること ※加入期間はコースによって異なります。
- ・休業を取得した従業員が都内の事業所に所属し、都内の事業所に勤務していること
- ・対象の休業に引き続き原職復帰後3か月以上継続雇用されていること

取組みの要件

- ・パパコース
 - ・合計15日以上の育児休業取得
 - ・職場環境整備

- ・ママコース
 - ・364日以上の育児休業取得
 - ・職場環境整備

パパと協力!ママコース



- ・6か月以上364日未満の育児休業取得
- ・子の父が30日以上育児休業取得(予定でも可)
- ・育児休業取得促進等に関する取組計画の作成

- ・介護休業取得応援奨励金
 - ・合計15日以上介護休業取得
 - ・職場環境整備

申請期限

休業終了日の次の日を復帰日とし、復帰日を基準に期限が決まります。また、奨励金それぞれに申請受付期限があります。ご注意ください。



 最新の情報は必ずホームページをご覧ください 



フレンドリーげんき

社員の福利厚生にお役立てください!

《区が設立した団体です。安心してご利用ください》

- 入会金 200円(入会時のみ)
- 会費 月額500円/人
- 多彩な福利厚生サービスメニュー

健康関連

健康診断補助 1,000~1,500円、
インフルエンザ予防接種費用補助 上限1,000円

余暇を充実

東京ディズニーランド/シーのパークチケット1,000円割引券、
スパリゾートハワイアンズ1日入場券700円、東武動物公園アトラク
ションパスセット2,100円、野球、大相撲、宝塚歌劇団、劇団四季、
展覧会、シネコン、日帰り温泉など割引施設多数
都内共通入浴券、区内共通商品券、クオカード等の各種チケットの
割引あっせん

★ライフサポート倶楽部/スポーツクラブ、レジャー施設、宿泊施設など
全国展開する多彩なサービスを割引料金で利用可

慶弔見舞金

結婚祝金 20,000円、出生祝金 10,000円、入院・障害見舞金
7,000円~など現金給付

お問い合わせ TEL 5961-0520

(一財)東京広域勤労者サービスセンター [愛称 フレンドリーげんき] <https://www.tokyo-kinrou.jp/>



事業化チャレンジ道場

新製品開発で新規事業を立ち上げる！

■ 内 容 ■

新製品開発及び新規事業立ち上げに関する一連のプロセスを習得し、新たな自社ビジョンの実現に挑戦する企業をサポートする事業化支援プログラムです。

※ソフトウェアやビジネスモデルのみの開発等を支援するものではありません。

■ 対象企業 ■

都内で実質的に事業を行う中小企業

■ 費 用 ■

1社7万円(税込) 令和5年4月初旬(予定)

■ 応募締切 ■

■ 実施場所 ■

(公財)東京都中小企業振興公社 城南支社 東京都
大田区南蒲田1-20-20 (大田区産業プラザ併設)

■ URL ■

<https://www.tokyo-kosha.or.jp/support/shien/seminar/dojo.html>

■ 問い合わせ ■

 公益財団法人 東京都中小企業振興公社

城南支社 経営支援担当 【電話】03-3733-6284



ビジサポ通信はメール配信に移行します！

「ビジサポ通信」は紙での配布以外にも、メール配信を行っています。

様々なメリットのあるメール配信に切り替えませんか？

ご希望の方は下記 [申込フォーム] より、メールアドレスのご登録をお願いします！



● 申込フォーム (URL) <https://www.secure-cloud.jp/sf/1572245813rImxxCpN>

● 申込フォーム (QRコード) <https://www.city.toshima.lg.jp/122/2011120949.html>



お気軽にご予約のお電話をください

融資あっせん

起業創業サポート

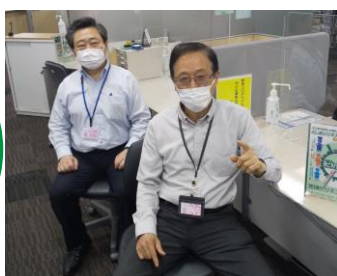
経理・税務サポート

補助金申請

売上拡大サポート

労務サポート

一部
予約制



ビジサポは経営テーマに沿った相談を無料で行っています。また、セミナー・起業家交流会や女性のための起業塾等を開催しています。お問い合わせください。

ビジネスサポートセンターでは
計画や戦略の策定をサポートしていきます！

としまビジネスサポートセンター

TEL 03-5992-7022
FAX 03-5992-7088

ご利用時間 / 月～金 9:30～16:30
※ 祝日、年末年始を除く

ビジサポホームページ

<http://www.toshima-biz.com/>



〒171-8422 豊島区南池袋2-45-1 豊島区庁舎7F

豊島区 中小企業の景況 2022年10~12月

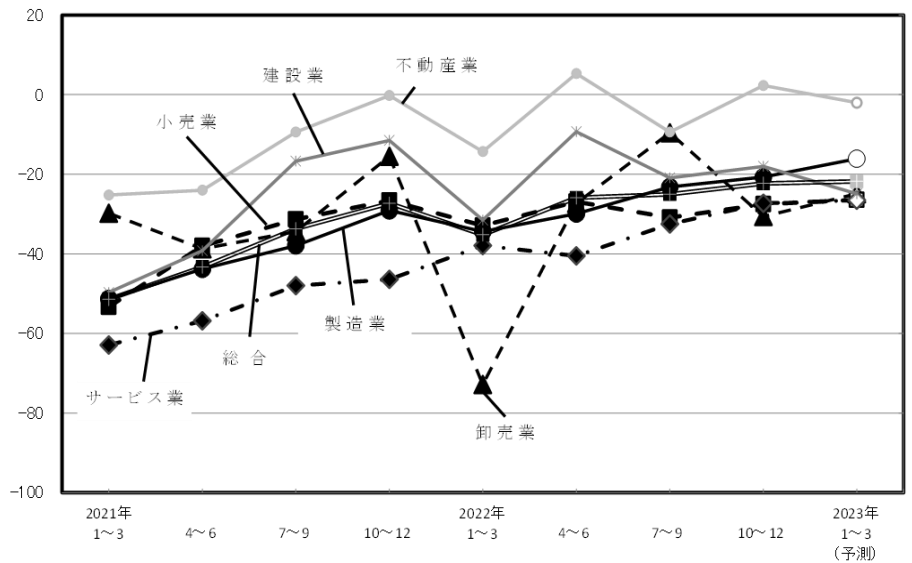
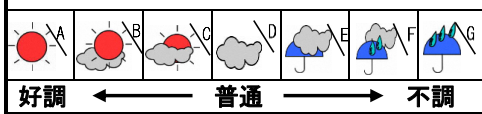
各業種別業況の動き（実績）と来期の予測

DI

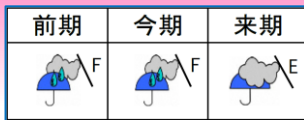
※D.I（ディーアイ）は、増加（又は「上昇」「楽」など）したと答えた企業割合から、減少（又は「下降」「苦しい」など）したと答えた企業割合を差引いた数値のことで、不変部分を除いて増加したとする企業と減少したとする企業のどちらかの力が強いかを比べて時系列的に傾向をみようとするものです。

今期の特徴点

景気予報



【製造業】



業況は厳しさがやや和らいだ。売上額は大きく持ち直し、収益は減益がやや弱まった。
販売価格、原材料価格はともに前期同様の上昇となった。
資金繰りは窮屈感が大きく緩和し、借入難易度は容易さがやや縮小した。「借入をした／借入の予定あり」の割合は前期より増減なく、設備投資を「実施した・予定あり」の割合はやや減少した。

【サービス業】



業況は厳しさがやや和らいだ。売上額は前期同様の減少が続き、収益は減益がやや強まった。
料金価格は前期同様の上昇が続き、材料価格は上昇がやや強まった。
資金繰りは前期同様の窮屈感が続き、借入難易度は厳しさがやや強まった。「借入をした／借入の予定あり」の割合はやや増加し、設備投資を「実施した・予定あり」の割合は前期同様となった。

【卸売業】



業況は低調感が極端に強まった。売上額は増加から減少に転じ、収益は減益が極端に強まった。
販売価格は上昇が大きく強まり、仕入価格は前期同様の上昇となった。
資金繰りは厳しい状況に転じ、借入難易度は容易さがやや縮小した。「借入をした／借入の予定あり」の割合は大きく増加し、設備投資を「実施した・予定あり」の割合は大きく減少した。

【建設業】



業況は厳しさがやや和らいだ。売上額、受注残、収益はいずれも減少・減益がやや強まり、施工高は減少が大きく強まった。
請負価格は上昇が大きく弱まり、材料価格は上昇幅がやや縮小した。
資金繰りは容易となり、借入難易度は容易さがやや増した。「借入をした／借入の予定あり」の割合はやや増加し、設備投資を「実施した・予定あり」の割合は前期同様となった。

【小売業】



業況は厳しさがやや和らいだ。売上額、収益はともに大きく持ち直した。
販売価格は前期同様の上昇が続き、仕入価格は上昇がやや強まった。
資金繰りは前期同様の窮屈感が続き、在庫は前期同様の過剰感で推移し、借入難易度は前期同様の厳しさとなった。「借入をした／借入の予定あり」の割合、設備投資を「実施した・予定あり」の割合はともに前期同様となった。

【不動産業】



業況は好転した。売上額は減少幅がやや縮小し、収益は前期同様の減益となった。
販売価格は上昇が大きく弱まり、仕入価格は上昇がやや強まった。
資金繰りは厳しい状況に転じ、借入難易度は容易さが大きく縮小した。「借入をした／借入の予定あり」の割合は大きく増加した。

【調査概要】

1. 調査時期 2022年12月上旬
2. 調査方法 面接聴取調査
3. 調査の対象と回収状況 右表のとおり
4. 調査機関 (一社)東京都信用金庫協会
5. 分析・作成 (株)東京商工リサーチ

	調査対象事業所数	有効回答事業所数
製造業	-	48
卸売業	-	11
小売業	-	51
サービス業	-	48
建設業	-	28
不動産業	-	16
合計	-	202

※新型コロナウイルス感染拡大にともない、調査にご協力いただけない事業所が多数生じていることから、「調査対象事業所数」は把握不能となっております。

豊島区ホームページにて、景況報告の詳細・バックナンバーをご覧ください！



『としまビジネスサポート通信』に関するご意見、ご要望などございましたら、お気軽にお寄せください。

豊島区 文化商工部 生活産業課 商工グループ

TEL 03-4566-2742 FAX 03-5992-7088 MAIL A0029099@city.toshima.lg.jp