

Vol. 91  
R3.9.15

Contents

- MONOづくりメッセ出展者募集中！
- 内職求人登録企業募集
- 勤労者サービスセンターからのお知らせ
- ビジサポ通信はメール配信に移行します！

- エシカル消費とは？～SDGsのつながりは？～
- ワーク・ライフ・バランス推進認定企業
- 豊島区 中小企業の景況（4～6月）

## 出展者募集中！



多彩な魅力が集う見本市

15th としま

**MONO**

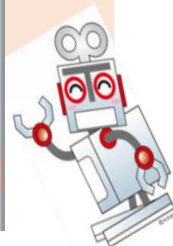
づくりメッセ

出展者募集! 10月<sup>2021</sup>末日  
申込締切

2022 2/17 (THU) ▶ 2/19 (SAT)  
10:00～17:00 最終日は16:00まで  
サンシャインシティ展示ホールB

<http://www.toshima-messe.jp/>

MONOづくりメッセは国や展示会の感染対策ガイドラインを遵守し、安全・安心な見本市になるよう努めます!



### 『標準小間』

- ◇ 出展料：55,000円(税込) / 1小間
- ◇ 小間規格：間口約3m×奥行約2m×高さ2.4m

### 『ミニ小間』

- ◇ 出展料：33,000円(税込) / 1小間
- ◇ 小間規格：間口約1m×奥行約0.5m×高さ2.4m
- ※ 展示のみの出展が可能です。

### 『起業家チャレンジ小間』 未起業～創業5年未満限定！

- ◇ 出展料：木・金 13,200円(税込) / 1小間・1日
- 土 19,800円(税込) / 1小間・1日
- ◇ 小間規格：標準小間と同じサイズ

※今後、新型コロナウイルス感染症の影響により、開催に関する内容が大幅に変更になる場合がございます。詳しくは、下記QRコードからホームページをご覧ください。

<としまMONOづくりメッセ公式HP> <申込はこちらへ>



としまMONOづくりメッセ実行委員会事務局  
(豊島区文化商工部生活産業課商工グループ内)  
TEL: 03-4566-2742 (平日9時～17時)

## 内職求人登録企業 募集中！

広く区内外の事業者から、内職求人情報を募集しています。  
内職に適した仕事がありましたら、ぜひご連絡ください！

### 求人申込の流れ

- ①事前問い合わせ  
豊島区生活産業課商工G内職担当まで  
(電話またはメールで連絡)
- ②求人申込み  
以下の必要なものをご準備いただき、求人登録。  
【必要なもの】  
1. 求人票 2. 品物見本 3. 作業マニュアル
- ③あっせん  
登録後、内職希望者に求人情報を公開します。  
内職のあっせん希望者が登録後、ご連絡します。

※内職のあっせんはご希望にそえない場合もございますので、ご了承ください。

### その他

内職のあっせん希望者は、豊島区在住の方のみです。  
比較的簡単にできる仕事(箱の組み立てなど)に、  
応募が集まっています。

### お問い合わせ

豊島区 生活産業課 商工G 内職担当  
【TEL】03-4566-2742  
【メール】A0029099@city.toshima.lg.jp



## フレンドリーげんき

社員の福利厚生にお役立てください！

《区が設立し、支援している団体です》

■ 入会金 200円 (入会時のみ)

■ 会費 月額500円/人

■ 多彩な福利厚生サービスメニュー

### 健康関連

健康診断補助 1,500円、インフルエンザ予防接種費用補助(上限1,000円)

### 余暇を充実

東京ディズニーランド/シーのパークチケット1,000円割引、スパリゾートハワイアンズ1日入場券700円、東武動物公園パス2,100円、はとバス・HISバスツアー2,000円割引、野球、サッカー、大相撲、観劇、コンサート、展覧会、映画、日帰り温泉など割引施設多数区内共通商品券、クオカード等の各種チケットの割引あっせん

★ライフサポート倶楽部/スポーツクラブ、レジャー施設、宿泊施設など全国展開する多彩なサービスを割引料金で利用可

### 慶弔見舞金

結婚祝金 20,000円、出生祝金 10,000円、入院・障害見舞金7,000円~など現金給付

お問い合わせ TEL. 03-5961-0520

(一財)東京広域勤労者サービスセンター  
〔愛称 フレンドリーげんき〕

<https://www.tokyo-kinrou.jp>



## エシカル消費とは？～SDGsのつながりは？～

エシカルとは「倫理的・道徳的」という意味であり、エシカル消費は「人や社会、環境に配慮したものやサービスを選んで消費する」ことをさします。

SDGs全体に役立つ考え方であり、SDGsの目標12「つくる責任 つかう責任」に深く関わり、食・化粧品・ファッション・リテール等の幅広い産業分野において、「つくる責任」が求められています。一方で、エシカル消費の広がりや、サプライチェーンの労働条件や環境の影響を可視化する技術・サービス、動物・化学由来を代替する素材等のニーズが高まっており、新たなビジネスチャンスも生まれています。ぜひ、エシカル消費を皆さまの事業にも取り入れてみませんか？



## ビジサポ通信はメール配信に移行します！

「ビジサポ通信」は紙での配布以外にも、メール配信を行っています。

様々なメリットのあるメール配信に切り替えませんか？

ご希望の方は下記【申込フォーム】より、メールアドレスのご登録をお願いします！

● 申込フォーム (URL) <https://www.secure-cloud.jp/sf/1572245813rImxxCpN>

● 申込フォーム (QRコード)



メール配信のメリット

- ・テレワーク中も閲覧可能！リンク先も飛びやすい
- ・ペーパーレスで地球にやさしくエコ！





# 豊島区ワーク・ライフ・バランス推進認定企業を 募集しています！

人口減少時代、従業員が働きやすい職場が選ばれる会社となり、「ワーク・ライフ・バランス」は事業継続という視点でも重要なキーワードになっています。豊島区ではワーク・ライフ・バランス推進に取り組む企業を認定しています。

令和3年度募集期間 令和3年8月2日(月)～10月15日(金)

## 認定企業になるメリット

区報、ホームページ  
としまテレビでの紹介

印刷物や名刺での  
認定マークの使用

契約面での加点

認定書の授与

各種奨励金・法令改正情報の  
提供

◇申請方法など、詳細については豊島区ホームページをご覧ください。

URL：<https://www.city.toshima.lg.jp/050/kuse/danjo/balance/016828.html>



【申請窓口・お問い合わせ】豊島区総務部男女平等推進センター（エポック10）  
TEL 03-5952-9501 FAX 03-5391-1015 Eメール [A0029117@city.toshima.lg.jp](mailto:A0029117@city.toshima.lg.jp)

## お気軽にご予約のお電話をください

融資あっせん

起業創業サポート

経理・税務サポート

補助金申請

売上拡大サポート

労務サポート

予約制



顧客の変化は常に起こり続けていて、  
私たちはその変化に対応しつづけて  
いかななくてはならない。

ビジサポはサポートして行きます！

金融相談員 押切（写真右）

としまビジネスサポートセンター

TEL 03-5992-7022  
FAX 03-5992-7023

ご利用時間 / 月～金 9:30～16:30  
(受付は16:00まで)

※祝日、年末年始を除く

ビジサポホームページ

<http://www.toshima-biz.com/>



〒171-8422 豊島区南池袋2-45-1 豊島区庁舎7F

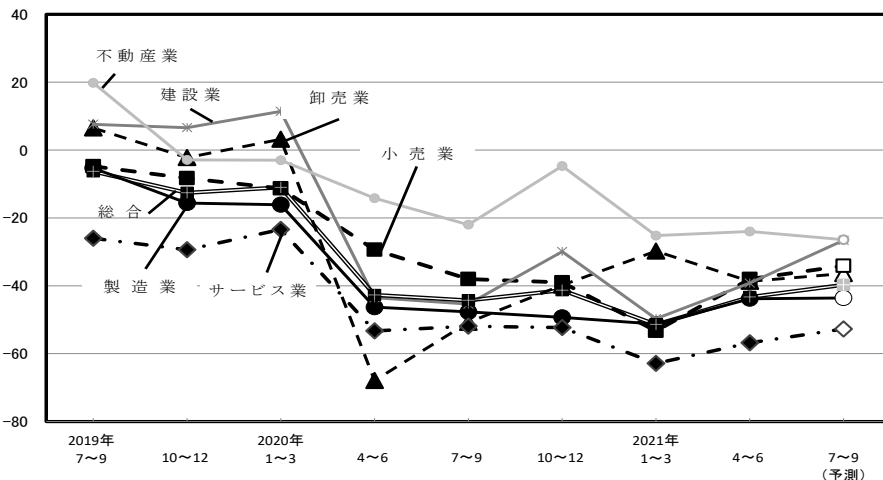
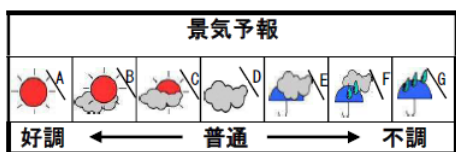
# 豊島区 中小企業の景況 2021年4~6月

## 各業種別業況の動き（実績）と来期の予測

### DI

※D.I（ディーアイ）は、増加（又は「上昇」「楽」など）したと答えた企業割合から、減少（又は「下降」「苦しい」など）したと答えた企業割合を差引いた数値のことで、不変部分を除いて増加したとする企業と減少したとする企業のどちらかの力が強いかを比べて時系列的に傾向をみようとするものです。

### 今期の特徴点



### 【製造業】



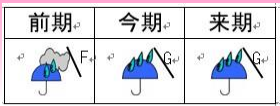
業況は厳しさがかなり和らいだ。売上額、収益はともに大きく持ち直した。販売価格は前期同様の下降が続き、原材料価格は変動なく推移した。資金繰りは窮屈感が大きく強まり、借入難易度は前期同様の容易さが続いた。「借入をした／借入の予定あり」の割合は前期同様で推移し、設備投資を「実施した・予定あり」の割合は大きく増加した。

### 【サービス業】



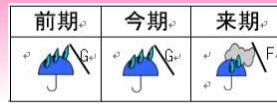
業況は厳しさが大きく和らいだ。売上額、収益はともに減少・減益がかなり弱まった。料金価格、材料価格はともに変動なく推移した。資金繰りは窮屈感が大きく緩和し、借入難易度は厳しい状況に転じた。「借入をした／借入の予定あり」の割合はやや減少し、設備投資を「実施した・予定あり」の割合は大幅に減少した。

### 【卸売業】



業況は低調感が大きく強まった。売上額、収益はともにかなり持ち直した。販売価格は上昇に転じ、仕入価格は上昇が極端に強まった。資金繰りは容易となり、借入難易度は容易さが大きく増した。「借入をした／借入の予定あり」の割合は極端に減少し、設備投資を「実施した・予定あり」の割合は大きく減少した。

### 【建設業】



業況は水面下ながらかなり改善した。売上額は減少幅が極端に縮小し、受注残、施工高、収益はいずれも減少・減益が大きく弱まった。請負価格は下降が大きく弱まり、材料価格は上昇に転じた。資金繰りは窮屈感が大きく緩和し、借入難易度は容易さがやや増した。「借入をした／借入の予定あり」「実施した・予定あり」の割合はともに前期より増減なく推移した。

### 【小売業】



業況は厳しさが大きく和らいだ。売上額、収益は減少・減益が極端に弱まった。販売価格は下降がやや弱まり、仕入価格は上昇に転じた。資金繰りは窮屈感が大きく緩和し、借入難易度は厳しさが大きく和らいだ。「借入をした／借入の予定あり」の割合は前期同様で推移し、設備投資を「実施した・予定あり」の割合はやや増加した。

### 【不動産業】



業況は前期同様の低調感が続いた。売上額、収益はともに大きく持ち直した。販売価格は前期同様の上昇が続き、仕入価格は上昇が大きく強まった。資金繰りは窮屈感がかなり強まり、借入難易度は厳しさが大きく強まった。「借入をした／借入の予定あり」の割合はやや増加した。

### 【調査概要】

1. 調査時期 2021年6月上旬
2. 調査方法 面接聴取調査
3. 調査の対象と回収状況 右表のとおり
4. 調査機関 (一社)東京都信用金庫協会
5. 分析・作成 (株)東京商工リサーチ

	調査対象事業所数	有効回答事業所数
製造業	-	50
卸売業	-	11
小売業	-	52
サービス業	-	55
建設業	-	27
不動産業	-	17
合計	-	212

※新型コロナウイルス感染拡大にともない、調査にご協力いただけない事業所が多数生じていることから、「調査対象事業所数」は把握不能となっております。

豊島区ホームページにて、景況報告の詳細・バックナンバーをご覧ください！



『としまビジネスサポート通信』に関するご意見、ご要望などございましたら、お気軽にお寄せください。

豊島区 文化商工部 生活産業課 商工グループ

TEL 03-4566-2742 FAX 03-5992-7088 MAIL A0029099@city.toshima.lg.jp