

- としまビジサポ！開設10周年を迎えました！
- 【東京都】営業時間短縮に係る感染拡大防止協力金
- としま企業支援サイトのご案内

- 事業化チャレンジ道場のご案内
- ビジサポ通信はメール配信に移行します！
- 豊島区 中小企業景況（10～12月）

としまビジサポ！開設**10**周年を迎えました！

当センターは、今年度をもちまして、開設10周年を迎えました。
今回のビジサポ通信では、10周年を記念した取り組みについてご紹介いたします！



～10周年記念事業のご紹介～

メモリアルブックの無料配布

ビジサポの歴史やこれまでの取り組み・実績を冊子にしました！

起業家紹介パネルの常設展示(ビジネスサポートセンター内)

ビジサポ利用者で、現在区内で活躍されている起業家さんのパネルを展示！
起業したきっかけや苦労された点など、生の声をご紹介します。

ノベルティグッズのプレゼント(限定200個！)

10周年をイメージし、デザインした“和紙メモ帳”をプレゼントしています☆



ご興味のある方は区役所7階ビジサポまでお越しください！

【東京都】営業時間短縮に係る感染拡大防止協力金

①12月18日～1月11日7日実施分（実施期間と支給額が変更になりました）

支給額：一事業者当たり、一律100万円**84万円**

申請受付期間：令和3年1月26日（火）～令和3年2月26日（金）

【専用ホームページ】 <https://jitan.metro.tokyo.lg.jp/dec/index.html>



<QRコード>

②1月8日～2月7日実施分

①の協力金とは、別途申請を受け付ける予定です。

ポータルサイトの開設時期や申請受付期間、申請方法等は決定次第、都ホームページにて公表します。

支給額：一店舗当たり186万円（1/8～2/7間全面協力）

※事前準備が必要な場合

一店舗当たり162万円（1/12～2/7間全面協力）

【関連リンク】 [「営業時間短縮に係る感染拡大防止協力金（1/8～2/7実施分）」について](#)



<QRコード>

【対象拡大の内容】 **※対象が拡大されました**

- 1月22日から営業時間短縮要請に協力する店舗にも協力金を支給
- 大企業を支給対象に追加（全ての都内直営店舗において営業時間短縮に協力すること、傘下のフランチャイズ店についても協力依頼を行うこと）

【今回の対象拡大に係る支給額】

一店舗あたり102万円（1月22日から2月7日までの17日間）

詳細は下記リンク先をご確認ください。

[営業時間短縮に係る感染拡大防止協力金（1月8日～2月7日実施分）の対象拡大について（第1487報）](#)



<QRコード>

①②お問い合わせ先：東京都緊急事態措置等・感染拡大防止協力金相談センター
電話番号03-5388-0567 9時から19時まで 土日祝日含む

自社をPRしませんか？

としま企業支援サイト

利用・登録無料

豊島区では、区内で頑張る企業様を紹介するサイトを運営しています。
下記URLから申込書をダウンロード・ご記入のうえ、お申し込みください。

URL <http://www.city.toshima-kigyo.jp/>

【お問い合わせ先】

豊島区文化商工部生活産業課商工グループ

電話：03-4566-2742

FAX：03-5992-7088

Eメール：A0029099@city.toshima.lg.jp



事業化チャレンジ道場

新製品開発で新規事業を立ち上げる！

■ 内 容 ■

事業化チャレンジ道場は、企画～販路開拓までの一連のプロセスを実践的に習得し、新たな自社製品開発を通じて新規事業立ち上げに挑戦する企業をサポートする事業です。

■ 対 象 ■

自社技術等を活用して、新製品・自社製品の開発、事業化を目指す都内中小企業(対象の詳細は、募集HPでご確認下さい)
※支援対象とならない製品もございますので詳細は担当までお尋ねください。

■ 費 用 ■

初年度 1社7万円(税込)

■ 申し込み ■

令和3年3月募集開始予定

■ 場 所 ■

(公財)東京都中小企業振興公社
城南支社 東京都大田区南蒲田1-20-20
多摩支社 東京都昭島市東町3-6-1

■ URL ■

<https://challenge-dojyo.com/>

「事業化チャレンジ道場」で検索

■ 問い合わせ ■

公益財団法人 東京都中小企業振興公社

城南支社 経営支援係 【電話】03-3733-6284



ビジサポ通信はメール配信に移行します！

これまで郵送でお届けしておりました「ビジサポ通信」ですが、今後はメール配信に移行してまいります。下記[申込フォーム]より、メールアドレスをご登録ください。よろしくお願いいたします。

●申込フォーム(URL) <https://www.secure-cloud.jp/sf/1572245813rImxxCpN>

↑
小文字のエル

↑
大文字のアイ

●申込フォーム(QRコード)



お気軽にご予約のお電話をください

融資あっせん

起業創業サポート

経理・税務サポート

補助金申請

売上拡大サポート

労務サポート

予約制



専門相談員が様々なニーズのご相談に応じております。

としまビジネスサポートセンター

TEL 03-5992-7022
FAX 03-5992-7088

ご利用時間 / 月～金 9:30～16:30
(受付は16:00まで)

※祝日、年末年始を除く

ビジサポホームページ

<http://www.toshima-biz.com/>



〒171-8422 豊島区南池袋2-45-1 豊島区庁舎7F

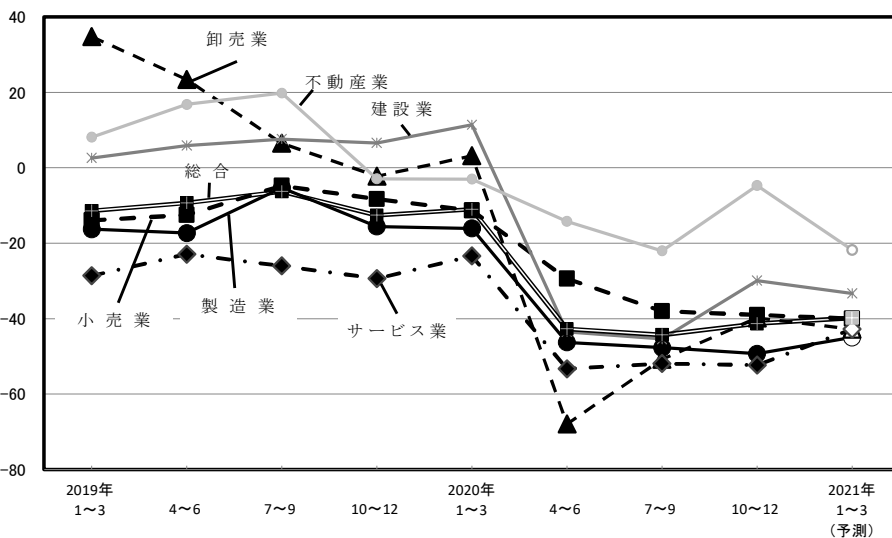
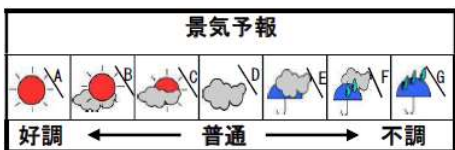
豊島区 中小企業の景況 2020年10~12月

各業種別業況の動き（実績）と来期の予測

DI

※D.I（ディーアイ）は、増加（又は「上昇」「楽」など）したと答えた企業割合から、減少（又は「下降」「苦しい」など）したと答えた企業割合を差引いた数値のことで、不変部分を除いて増加したとする企業と減少したとする企業のどちらかの力が強いかを比べて時系列的に傾向をみようとするものです。

今期の特徴点



【製造業】



業況は前期同様の低調感が続いた。売上額は減少幅がかなり拡大し、収益は減益がやや強まった。販売価格は下降がやや弱まり、原材料価格は上昇幅がわずかに縮小した。資金繰りは前期同様の窮屈感が続き、借入難易度は容易さが大きく縮小した。「借入をした／借入の予定あり」の割合はやや減少し、設備投資を「実施した・予定あり」の割合は前期同様で推移した。

【サービス業】



業況は前期同様の悪化幅で推移した。売上額、収益はともに減少・減益が大きく弱まった。料金価格は変動なく推移し、材料価格は前期同様の上昇が続いた。資金繰りは前期同様の窮屈感で推移し、借入難易度は容易さがやや縮小した。「借入をした／借入の予定あり」の割合は前期同様で推移した。

【卸売業】



業況は厳しさが大きく和らいだ。売上額、収益はともに前期同様の減少・減益となった。販売価格は上昇から下降に大きく転じ、仕入価格は上昇がやや弱まった。資金繰りは容易となり、借入難易度は容易さがやや増した。「借入をした／借入の予定あり」の割合は極端に減少し、設備投資を「実施した・予定あり」の割合は前期同様で推移した。

【建設業】



業況は厳しさが大きく和らいだ。売上額、受注残、施工高、収益はいずれも減少・減益がかなり弱まった。請負価格は下降がやや弱まり、材料価格は上昇から下降に転じた。資金繰りは窮屈感が大きく強まり、借入難易度は容易さが大きく増した。「借入をした／借入の予定あり」の割合はやや減少し、設備投資を「実施した・予定あり」の割合は前期同様となった。

【小売業】



業況は前期同様の厳しさが続いた。売上額は前期同様の減少幅で推移し、収益は減益がやや強まった。販売価格は前期同様の水準で推移し、仕入価格は上昇に転じた。資金繰りは前期同様の窮屈感が続き、借入難易度は前期同様の厳しさが続いた。「借入をした／借入の予定あり」の割合は大きく減少し、設備投資を「実施した・予定あり」の割合は前期同様で推移した。

【不動産業】



業況は厳しさがかなり和らいだ。売上額、収益はともに減少・減益が大きく弱まった。販売価格、仕入価格はともに上昇に大きく転じた。資金繰りは前期同様の窮屈感が続き、借入難易度は前期同様の厳し度で推移した。「借入をした／借入の予定あり」の割合は大きく増加した。

【調査概要】

1. 調査時期 2020年12月上旬
2. 調査方法 面接聴取調査
3. 調査の対象と回収状況 右表のとおり
4. 調査機関 (一社)東京都信用金庫協会
5. 分析・作成 (株)東京商工リサーチ

	調査対象事業所数	有効回答事業所数
製造業	-	51
卸売業	-	10
小売業	-	54
サービス業	-	59
建設業	-	29
不動産業	-	16
合計	-	219

※新型コロナウイルス感染拡大にともない、調査にご協力いただけない事業所が多数生じていることから、「調査対象事業所数」は把握不能となっております。

豊島区ホームページにて、景況報告の詳細・バックナンバーをご覧ください！



『としまビジネスサポート通信』に関するご意見、ご要望などございましたら、お気軽にお寄せください。

豊島区 文化商工部 生活産業課 商工グループ

TEL 03-4566-2742 FAX 03-5992-7088 MAIL A0029099@city.toshima.lg.jp