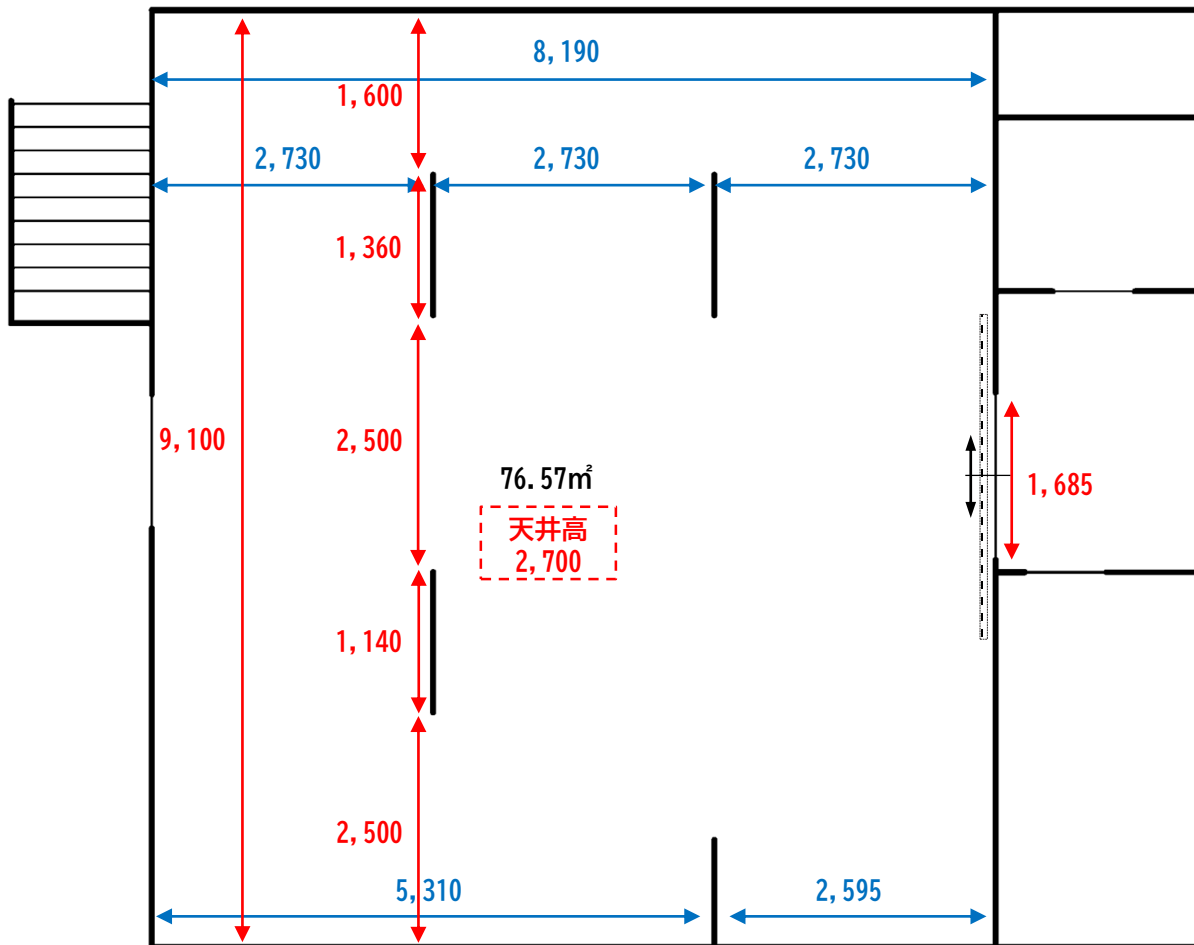


貸室利用マニュアル (多目的室1)

平面図

■ 多目的室1



寸法単位：mm

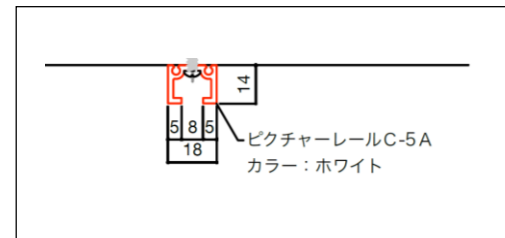
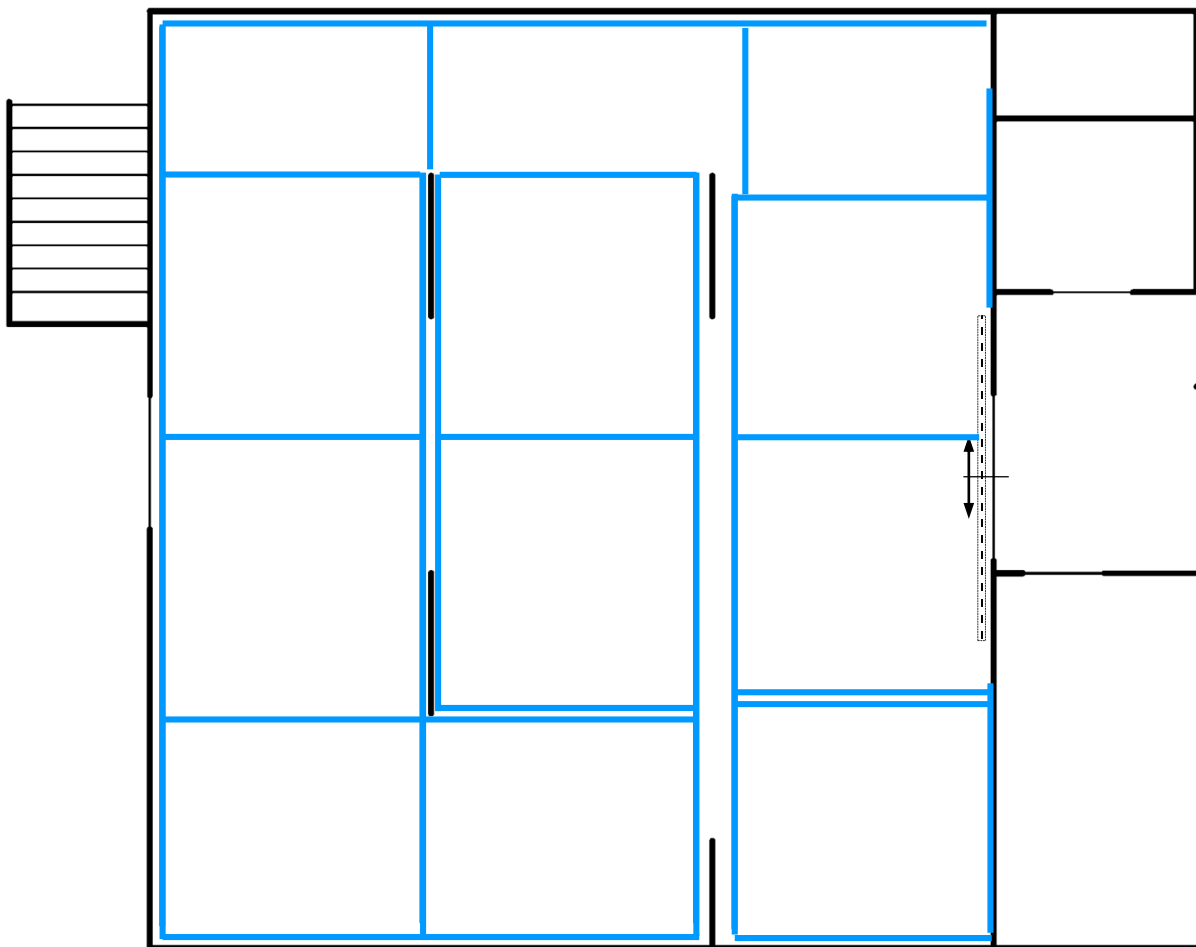
凡例

ご案内

◆ 寸法は目安です。下見・実測を希望される場合は、事前にご相談ください。

ピクチャーレールについて

■ 多目的室1 天井伏図



凡例

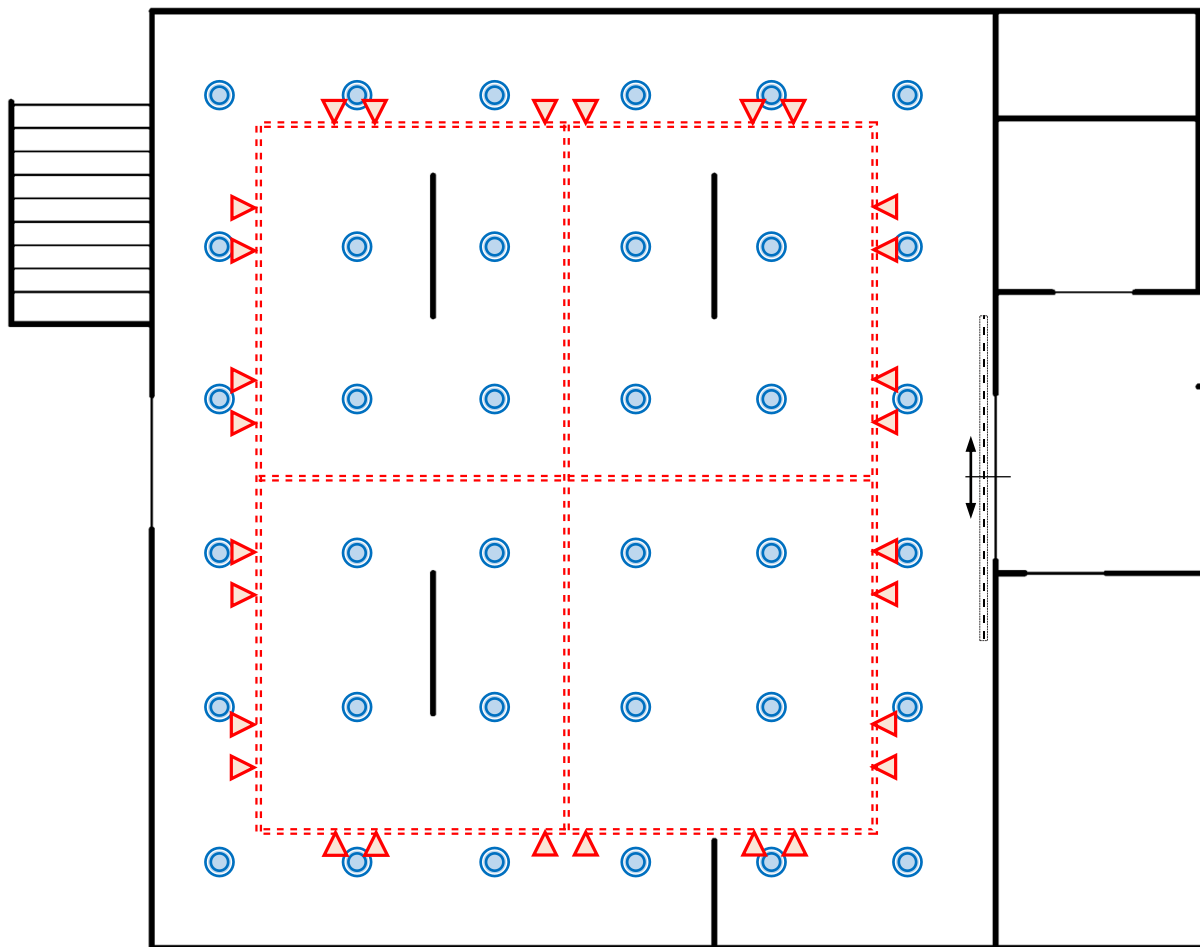
— ピクチャーレール

ご案内

- ◆ ピクチャーレールの「吊り下げフック」を40個まで貸出できます。利用後は、受付にご返却ください。
- ◆ ピクチャーレールを使用する際は、お客様ご自身で設置作業をしてください。脚立を貸出できます。

照明について

■ 多目的室1 天井伏図



凡例

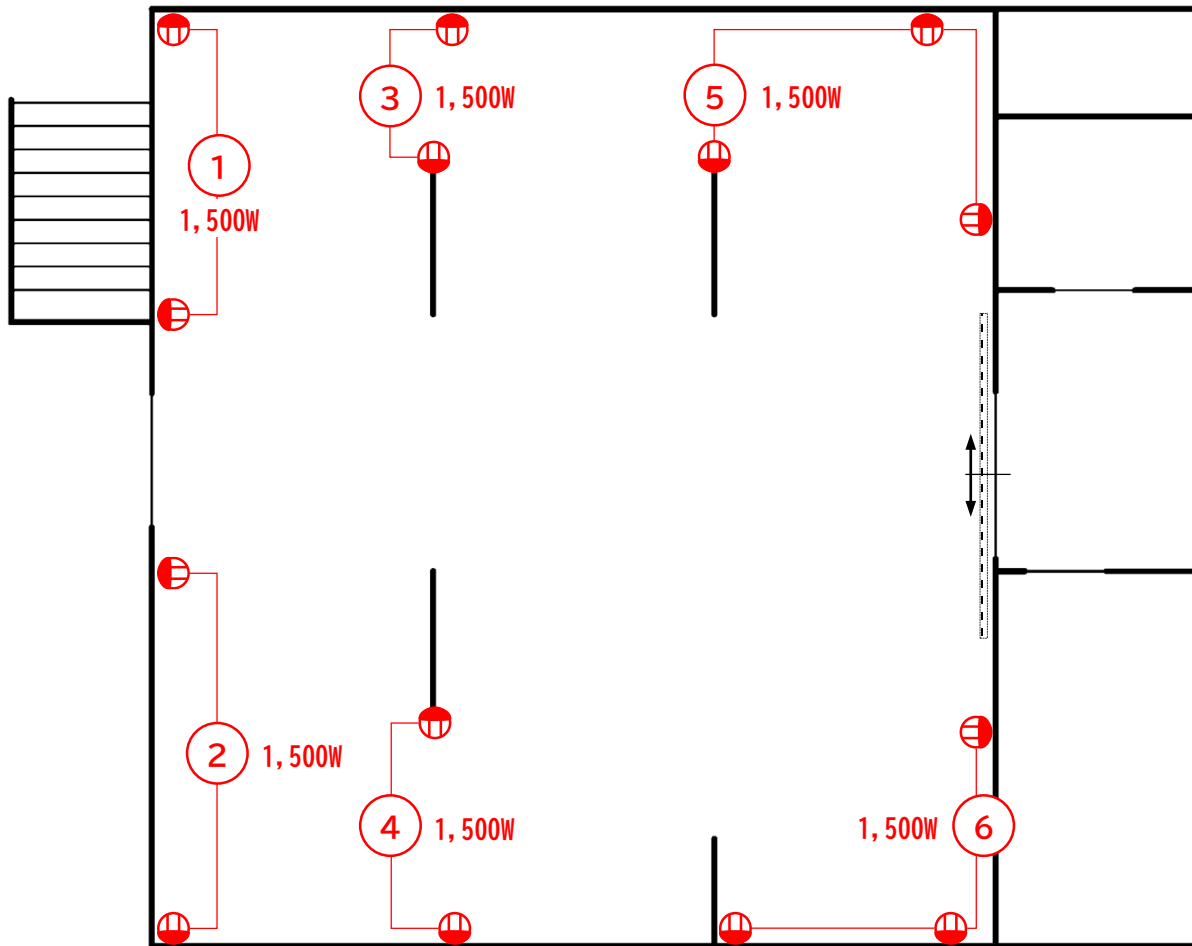
- ◎ ダウンライト
- ▽ スポットライト
- 配線ダクト

ご案内



- ◆ 照明は、2種類のシーン設定が可能です。利用申請の際に、希望のシーン設定を記載してください。
 - ①展示 スポットライトON、ダウンライトOFF
 - ②セミナー スポットライトON、ダウンライトON
- ◆ 使用開始時は、施設スタッフが照明を点灯します。
- ◆ スポットライトは同じレール内のみ移動が可能です。他のレールに移動させることはできません。
- ◆ 使用開始時・終了時の照明のスイッチ操作は、施設スタッフが行います。

電気について

■ 多目的室1 平面図



凡例

-  コンセント
-  回路

ご案内

- ◆ 電気は、回路ごとに1,500Wまでお使いいただけます。
- ◆ 電気を使用する場合は、利用申請の際に、希望の使用箇所、使用機器、電気容量を記載してください。