

# 水資源を大切にしよう

～水の星・地球の未来を守るために～

宇宙から見える地球の青い姿。地球の表面の3分の2は水で覆われ、一見私たちの生活に身近な水がたくさんあるように見えます。しかしその大部分は海水であり、残りの淡水の中でも生活に利用可能な水資源は、わずか**0.01%**しかありません。私たち生きものに欠かせない「水」。その水資源を大切に使うために、私たちができることを考えてみましょう。

出典(中央イラスト): 国土交通省HPをもとに豊島区が作成

## 意外と知らない! 家庭に水が届くまでのエネルギー使用量

実は水を作ったり家庭に届くまでに多くのエネルギーが必要です。東京都で年間に各家庭などへ水を届ける際に必要な電気使用量は、なんと**豊島区の小学校の年間の電気使用量の約100倍**に匹敵!! 一人ひとりが節水に取り組むことで、エネルギーの使用量も抑えられ、CO<sub>2</sub>排出量の削減にもつながります。

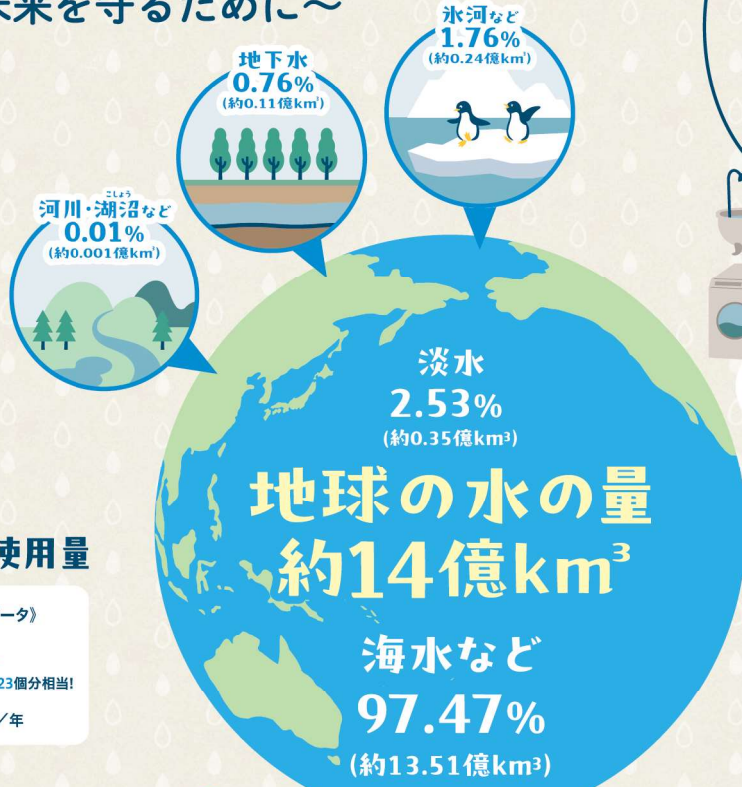
※水道水が届くまでには、電力の他に燃料等のエネルギーも使いますが、電力のみを抜粋して掲載

### 《東京都のデータ》

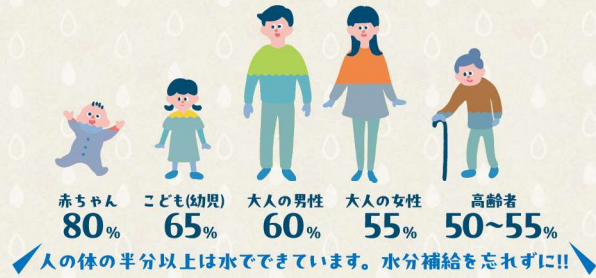
水道水総配水量  
151,665万m<sup>3</sup>/年  
→東京ドーム約1,223個分相当!  
電力使用量  
776,005千kWh/年



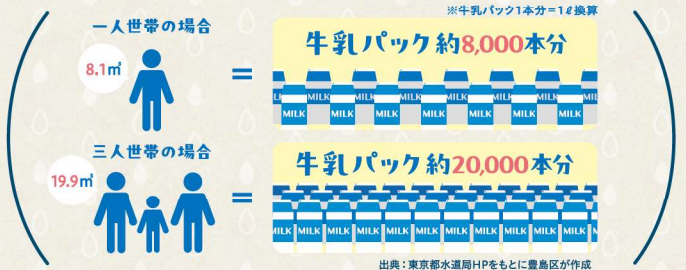
出典: 東京都水道局「環境報告書 2023」をもとに豊島区が作成



## 豆知識 人の体の水分量はどれくらい?



## 家庭で1ヵ月に使う水の量はどれくらい?



出典: 東京都水道局HPをもとに豊島区が作成

### 水道局からのワンポイントアドバイス!

#### 洗濯・掃除

- 風呂水の残り湯の半分を再利用する。
- ◎洗濯・掃除に必要な水のうち90ℓ (一般家庭の風呂水約180ℓの半分)を再利用することで節水になる
- ※使用状況により異なります。

#### 歯磨き

- 水を流しっぱなしにしない。
- コップに汲んで口をゆすぐ。
- ×30秒間流しっぱなしにすると約6ℓ
- ◎コップに汲むと約0.6ℓ(約5ℓの節水)

#### 洗車

- 水を流しっぱなしにしない。
- バケツに汲んで洗う。
- ×流しっぱなしにすると約90ℓ
- ◎バケツに汲むと約30ℓ(約60ℓの節水)

#### 他にも...

- シャワーヘッドを節水式に変える。
- 雨水をバケツ等にためておき、花壇の水やりで再利用する。

### 水道局から読者の皆さんへ

水道事業は地球がはぐくんだ水を資源とし、安心して飲むことができる水としてお客さまにお届けするという、地球環境と深いかかわりを持つ事業です。地球温暖化防止の観点からも、水を大切に使うことが求められています。水を上手に使い、水資源確保にご協力ください。

## エコのわBOOK Vol.16

『もし、水がなくなるとどうなるの? 一水の循環から気候変動まで』

文: クリスティナ・シュタインライン 絵: ミーケ・シャイアー  
監修: 竹内 薫 訳: 那須田 淳  
出版社: 西村書店  
人間が生きていくのに欠かせない水。大切な資源である水がなくなると、あるのでしょうか? 水の特別な性質や、どのように循環しているのか、わたしたちの暮らしや産業との関係、水をめぐる権利や気候変動の問題までを、豊富なイラストでわかりやすく紹介します。

