

## 回収できないものの例（その1：電話受話器など）

- ・携帯電話端末、電話受話器、充電ケーブル等は、「小型家電回収ボックス」へ。
- ・インクカートリッジは、「インクカートリッジ回収ボックス」へ。※  
※プリンターメーカー4社以外はのものは、「燃やすごみ」へ。

資源(プラスチック)として回収できません。

小型家電回収ボックスへ

携帯電話端末



電話受話器



充電ケーブル



インクカートリッジ回収ボックスへ

インクカートリッジ



## 回収できないものの例（その2：リチウムイオン蓄電池など）

火災を生ずるおそれのあるもので、

- ・リチウムイオン蓄電池は「販売店などの回収ボックス」へ。
- ・ライターは別袋で「金属・陶器・ガラスごみ」へ。

**資源(プラスチック)として回収できません。**

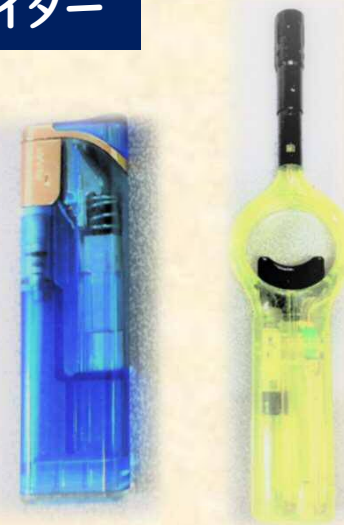
販売店などの回収ボックスへ

リチウムイオン蓄電池（モバイルバッテリー）



金属・陶器・ガラスごみ

ライター



## 回収できないものの例（その3：注射器など）

在宅医療で使用するインスリンなどの注射器は、

- ・針は回収可能な薬局へ。
- ・それ以外の部分は燃やすごみへ。

資源(プラスチック)として回収できません。

回収可能な薬局へ



針

インスリンなどの  
注射器

針は回収可能な薬局へ

燃やすごみ



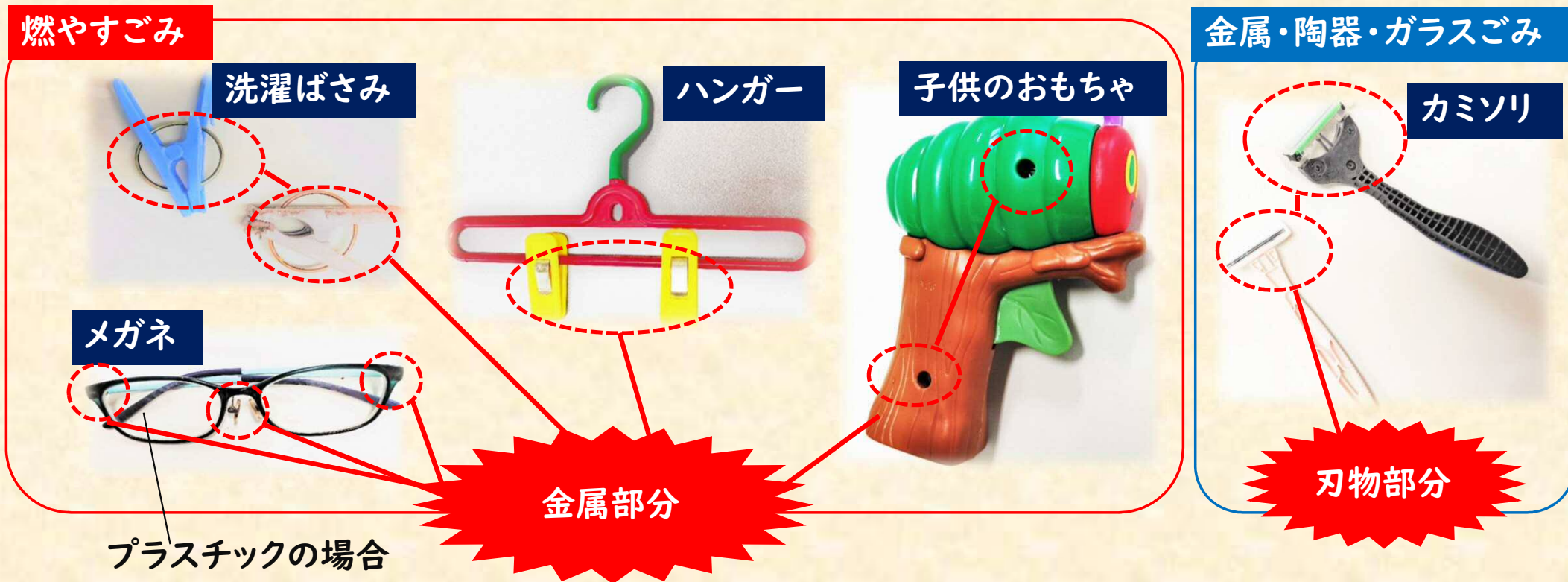
本体は燃やすごみへ



## 回収できないものの例（その4：金属との複合品など）

- ・金属との複合品、刃物などが付着しているものは「燃やすごみ」  
又は「金属・陶器・ガラスごみ」へ。

資源(プラスチック)として回収できません。



## 回収できないものの例（その5：中身・汚れたプラ）

- ・中身・汚れが落とせないプラスチックは「燃やすごみ」へ。

資源(プラスチック)として回収できません。

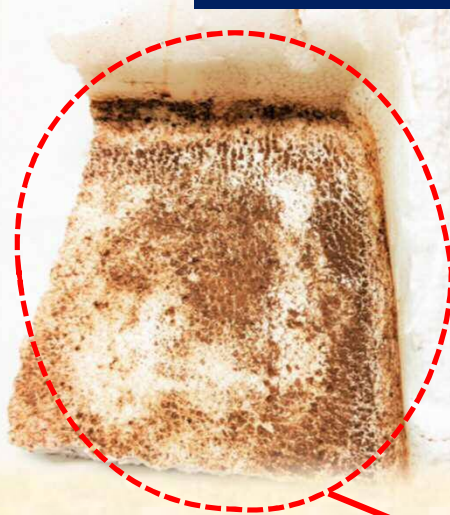
燃やすごみ

チューブ類



中身が残っている

発泡スチロール



土汚れが付いている

鉢





## 回収できないものの例（その6：薬の包装など）

- ・薬の包装で、何も表記されていないものは「燃やすごみ」へ。
- ・「シップ類」は「燃やすごみ」へ。
- ・「アルミホイル」は「金属・陶器・ガラスごみ」へ。

資源(プラスチック)として回収できません。

燃やすごみ

薬の包装

シップ類



何も表記がない!

金属・陶器・ガラスごみ

アルミホイル



アルミは金属

## 回収できないものの例（その7：保冷剤など）

- ・保冷剤は「燃やすごみ」へ。
- ・シリコン素材やセロハン素材（個包装紙）のものは「燃やすごみ」へ。
- ・生ごみの入った袋は「燃やすごみ」へ。

資源(プラスチック)として回収できません。

燃やすごみ

保冷剤



中身がゼリー状

石鹼ネット：シリコン有



チョコレート小袋  
(セロハン)



生ごみの入った袋





## 回収できないものの例（その8：紙マーク容器包装）

・「紙マーク」のあるものは「段ボール・紙・布類」又は「燃やすごみ」へ。

資源(プラスチック)として回収できません。

「段ボール・紙・布類」又は「燃やすごみ」

紙パック・コップ・カップ

ティーパック



紙マークがある!!