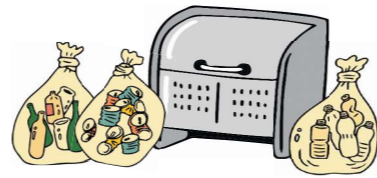


【ご協力ください】
 強風時はコンテナを閉じて設置する場合があります。
 強風・大雪などの気象状況によって、コンテナ等の設置を中止する場合があります。次の回収日にお出しく下さい。

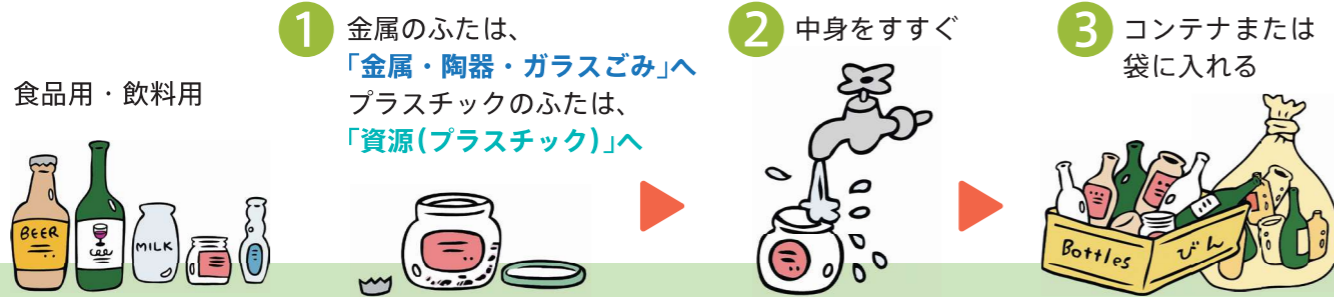
朝8時

- までに決められた場所に出してください。※池袋駅周辺繁華街地域(35ページ参照)は朝7時30分まで
- 回収日の朝に設置される回収用コンテナに入れてください。
- コンテナが設置されていない場所やコンテナに入りきらない場合は、品目ごとに分けて中身の見えるビニール袋に入れてコンテナ脇に置いてください。
- 集合住宅等に設置されているごみの保管BOXはごみ専用です。資源はBOXの外に置いてください。
 ※集積所は地域の皆様が相談の上決めています。



Bottles

びん



- 回収できないもの**
- 汚れのついたびん、割れたびん、化粧品や薬品のびんなど食品用・飲料用以外のびん、ガラス製食器は、「**金属・陶器・ガラスごみ**」へ

リサイクルされると
 きれいに洗浄して再使用されます。
 細かくくだいて、びんを作る際の材料などになります。

Cans

かん



- 回収できないもの**
- 汚れのついたかん、食品用・飲料用以外のかん、やかん、鍋は、「**金属・陶器・ガラスごみ**」へ
 - スプレー缶は、「**金属・陶器・ガラスごみ**」へ

リサイクルされると
 アルミかん、スチールかん、自動車部品、建築材料などになります。

PET Plastic Bottles

ペットボトル



本体は「**びん・かん・ペットボトル**」の日に、ふたとラベルは「**資源(プラスチック)**」の日に出してください

回収できないもの

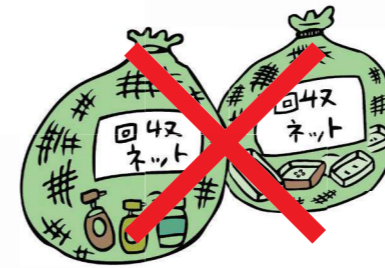
- 汚れのついたペットボトルや、食品用・飲料用以外のペットボトルは、「**燃やすごみ**」へ

リサイクルされると
 ペットボトルは卵のパック、カーペット、ユニフォーム、ボールペンなどになります。
 キャップやラベルはプラスチック製品になります。

Change Point

令和5年10月からの変更点

※資源(プラスチック)の出し方は4ページから7ページ参照



- 「びん・かん・ペットボトル」の日に食品用トレーとプラスチック製ボトル容器は回収しません。
 (食品用トレー、プラスチック製ボトル容器を回収するネットは設置しません。)



- びん・かん・ペットボトル類の日に出していた食品用トレーとプラスチック容器は、他のプラスチックと一緒にして「**資源(プラスチック)**」として、「**段ボール・紙・布類**」と同じ日に出してください。