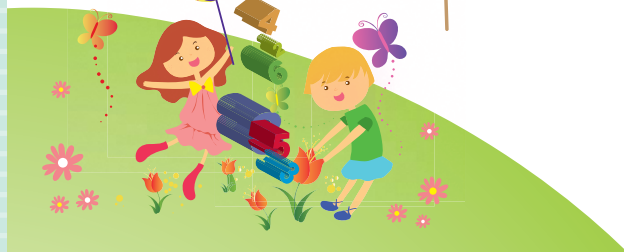


公園MAP



千川コンタクトレンズ

医療法人社団
秋野眼科医院
 Akino Eye Clinic

診療時間 月 火 水 木 金 土 日

09:00-12:30 ○ ○ ○ ○ ○ ○ /

15:30-19:00 ○ ○ ○ / ○ / /



☎03-3972-5477 要町3-25-10



有楽町線「千川駅」
 1番出口から徒歩1分



子どもたちの健やかな
成長を応援します!



ちあふるクリニック

東池袋小児科

病児保育室
併設

当院 3F
(東京メトロ有楽町線)
東池袋駅4番出口徒歩



小児科

・

アレルギー科



☎ 03-6907-0525

ちあふるクリニック 検索

住所: 豊島区東池袋4-2-1 ブラウドタワー東池袋ステーションアリーナ303



公園紹介



公園

長崎地区

椎名町公園

園内にはのびのびと育ったケヤキなどの大木があり、春には桜が見事です。子ども広場には複合遊具があり、散策広場ではケヤキの大木の木陰で自由にくつろぐ姿が見られます。



長崎公園

「原っぱ」の公園です。ひょうたん型の築山のとまりは、雑木林風の空間と水遊びの出来る小川があります。公園の南側は芝生の広場と、区民の方が丹念に栽培している花壇があります。



千早フラワー公園

園内はその名のとおり色とりどりの花の園。公園の中には駅を模したようなホームがあり、左右に2両の車両が置いてあります。日中は車両内に自由に入り見学ができるので、地下鉄が大好きな子どもには見逃せません。



南長崎スポーツ公園

スポーツセンター・少年サッカー場(多目的広場)、芝生広場、夏季はじゃぶじゃぶ池があり、子ども向け遊具も設置されています。防災施設としてプール水の採水口、仮設トイレ用マンホール、かまどベンチなどを備えており、既存の防災井戸や防火水槽も活用できます。



池袋地区



上り屋敷公園

『お上(あが)り屋敷』とは江戸時代の狩場の休憩所の事です。広場の西側にはパーゴラを備えた砂場と遊具があります。園内は緑が豊富で、四季折々に美しい花々が楽しめます。



南池袋公園

カフェレストランをはじめ、多目的広場、ソメイヨシノが身近に楽しめるサクラテラス、大きなすべり台のあるキッズテラスなど、多世代が楽しめる様々な空間が用意されています。

eri 新大塚こどもクリニック

☎03-3944-0808

診療時間	月	火	水	木	金	土
9:00-11:30	●	●	-	●	●	●
13:30-14:30	●	●	-	●	●	●
14:30-17:00	●	●	-	●	●	●

● … 一般診療(順番予約)
 ● … 予防接種、健診などの予約診療のみ
 休診日…水曜日、日曜日、祝日



東京メトロ丸ノ内線
 新大塚駅 1番出口
 徒歩1分
 JR山手線 大塚駅
 徒歩9分



豊島区南大塚2-15-7



池袋本町公園 (池袋本町プレーパーク)

子どもが自然に触れながら自由に遊べる「池袋本町プレーパーク」エリアがあります。

乳幼児も保護者同伴のもとで利用できます。



としまキッズパーク

IKEBUSを監修した世界的な工業デザイナー「水戸岡鋭治氏」デザインの本公園は、池袋レッドに囲まれ、中央にはミニSL (IKEDEN) が走る新たな夢の空間。障がいのある子どもがいも一緒に遊べる「インクルーシブ公園」の第一歩として整備。利用にあたっては、ホームページ上での予約制。



駒込東公園

武蔵野台地の東端に位置している日当たりのよい公園で、区内の公園にはめずらしく起伏に富んだ地形が特徴です。木もれ日を受けながら小道を下ると、そこには遊具が並ぶこども遊び場があります。

巣鴨地区



染井よしの桜の里公園

豊島区駒込は、江戸時代に園芸の里として発展し、染井通りの一帯は植木屋が集まって住んでいた地域として有名です。今や全国的に植栽されている「ソメイヨシノ」は、ここ染井の地から広まったと言われています。



としまみどりの防災公園 (IKE・SUNPARK)

災害時には防災拠点になる広大な芝生広場がある公園。カフェレストランや小型店舗があり、公園管理事務所には、オムツ替えコーナーや授乳室があります。



大塚台公園

ゆるい南斜面に造られた公園で、正面入口付近にはケヤキやイチヨウなどが梢を連ねています。ボール遊びができるキャッチボール場があります。



医療法人社団 櫻和会
精神科 児童精神科 心療内科 小児科

櫻和メンタルクリニック

幼児から大人まで年齢層区別のない全ての診療
＜発達障害・うつ・統合失調症・不眠＞

診療時間

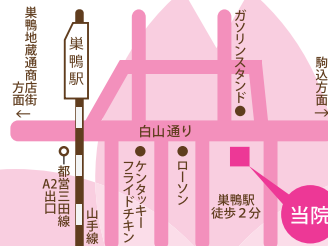
診療時間	月	火	水	木	金	土	日
AM	●	●	●	●	●	●	/
PM	●	●	●	●	●	●	/

〔診療時間〕

●月・火 10:00～13:00、15:00～18:00

●水・木・金・土 9:30～12:30、14:00～17:00

〔休診日〕日曜・祝日



当院





高田地区



雑司が谷公園

高田小学校跡地の公園拡張整備に伴いリニューアルしました。園内にネットで囲まれた多目的広場と、集会室、防音室などを備える「丘の上テラス」を設置しています。



目白地区



目白庭園

目白の閑静な住宅街に、開設された本格的日本庭園です。限られた空間の中に日本人の自然観を凝縮したこの庭では、池を回遊する園路の随所で自然の造形美に出会えます。



ロイヤルベビーサロン・ロイヤルジュニアサロン

遊びを通してお子様の経験値を高め、人としての基礎土台をしっかりと築いていくことが幼児教育の根幹だと私どもは考えます。目白の森で楽しく学びましょう。(先生全員が、専門知識を持ち子育て経験のある日本女子大学の卒業生です。)



0歳児から小学生までのお子様にとって大切な時期を、ご家庭とともに歩みませ

- ・大切なお子様が「はじめて出会う先生」だからこそ優しい口調で正しく美しい日本語の言葉かけを。
(0歳児は、お母様のようにきめ細やかな優しさで、先生がマンツーマンにてお預かりを致します。)
 - ・1歳児・2歳児ははじめてのお稽古、母と子のお稽古にて、それぞれの発達段階に合わせた質の高い遊びを深め、学びの土台を築きます。(幼稚園受験指導、手のお稽古として毎月の季節の課題に基づいた作品づくりを致します。)
 - ・幼稚園児は年少・年中・年長のおけいこ(小学校受験指導クラス・内部進学指導クラス・個別指導)、小学生は能力別個人授業並びに作文指導を致します。(詳細は、お問い合わせ下さい。)
- マザーズエデュケーションプログラム(お母様向けの講座)では、お子様に合った幼稚園、小学校選びについて一緒に考えてまいります。教育コンサルティング、臨床心理士によるカウンセリング等多岐に渡り、子育てを大切に考えるお母様のご相談をお受け致します。どうぞ、お気軽にご相談ください。



ロイヤルベビーサロン・ロイヤルジュニアサロン
〒171-0031 東京都豊島区目白3-12-19

<http://www.royalbaby.co.jp/>
Tel 03-6914-3278 Fax 03-6914-3275

主な公園一覧



名称	所在地	最寄駅	約面積 (m ²)	複合 遊具	キャッチ ボール場	水遊び	特徴
★西巣鴨公園	西巣鴨1-3-9	都電巣鴨新田駅	1692	●			巨大カブトムシの滑り台がある公園
巣鴨公園	北大塚1-12-10	JR、都電大塚駅	2516		●		違う表情を持った上下二段の公園(平成27年3月にトイレが新しくなりました)
南大塚からたち公園	南大塚2-5-1	東京メトロ丸の内線新大塚駅	954	●			花壇の手入れがされてきれい
南大塚公園	南大塚2-27-1	JR、都電大塚駅 東京メトロ丸の内線新大塚駅	1532	●			都電と大きな桜の木がある
★大塚台公園	南大塚3-27-1	JR、都電大塚駅 都電向原駅	3546		●		キャッチボール場のある公園
上池袋くすのき公園	上池袋4-19-1	東部東上線北池袋駅	3088	●			子どもからお年寄りまで親しめる公園
★南池袋公園	南池袋2-21-1	JR、東京メトロ、東上線、西武池袋線池袋駅	7811				芝生広場とシーソーや回転遊具などがある
上池袋東公園	上池袋1-30-20	都電巣鴨新田駅 JR大塚駅	4046				広いはらっぱ みんなで作り上げていく公園
上池袋さくら公園	上池袋2-45-15	東武東上線北池袋駅	4991		●		隣は図書館 いろいろな桜の木がある
★としまどりの防災公園(IKE・SUNPARK)	東池袋4-42	東京メトロ有楽町線東池袋駅	17000				区内最大規模の芝生広場がある公園
★としまキッズパーク	東池袋4-42	東京メトロ有楽町線東池袋駅	1059	●			真っ赤なミニSLが印象的なインクルーシブ公園
日出町公園	東池袋4-22-1	東京メトロ有楽町線東池袋駅	1616			●	都市型の明るい公園
★上り屋敷公園	西池袋2-14-2	JR目白駅	2982	●			四季折々の花と緑が楽しめる 大きな砂場の複合遊具でおもいきりあそべる
西池袋公園	西池袋3-20-1	JR、東京メトロ、東武東上線、西武池袋線池袋駅	8690	●	●		たくさんの遊具と大きなキャッチボール場がある
西池袋第二公園	西池袋4-40-18	西武池袋線椎名町駅	1095			●	水の流れる公園
谷端川第二親水公園	西池袋5-22-11	東京メトロ有楽町線要町駅	316				石で作った半円形の池がある
谷端川親水公園	池袋3-2-5	東京メトロ有楽町線要町駅	420			●	水と緑のやすらぎ空間 水生植物の池あり
★池袋本町公園(池袋本町プレーパーク)	池袋本町1-27-1	東武東上線北池袋駅	6800				大きな木と広い広場がある プレーパークエリアでいろいろな遊びができる
池袋本町電車の見える公園	池袋本町4-41	東武東上線下板橋駅	4178	●	●		原っぱがあって 電車が見える公園
★椎名町公園	南長崎1-20-1	西武池袋線椎名町駅	5113	●			子ども・多目的・散策の3つに分かれている
南長崎花咲公園	南長崎3-9-22	都営大江戸線落合南長崎駅	2196				花壇がきれい 井戸水を流して遊べる
長崎公園	長崎3-25-15	西武池袋線東長崎駅	4607			●	原っぱ公園と遊具のあるエリア
南長崎はらっぱ公園	南長崎6-1-20	西武池袋線東長崎駅	5734	●			地域でつくる公園 時々バーニーもくるよ
★千早フラワー公園	千早1-8-1	西武池袋線椎名町駅 東京メトロ要町駅	5542	●			季節感たっぷりの花を楽しむ公園
千早第二公園	千早1-23-18	東京メトロ有楽町線要町駅	1185			●	水遊びに喜ばれ 木陰のある静かな公園
千早公園	千早2-31-10	東京メトロ有楽町線千川駅	2337			●	アドベンチャー感覚でアスレチック体験
千川親水公園	要町3-17-5	東京メトロ有楽町線千川駅	546			●	川のように細長い公園
★雑司が谷公園	雑司が谷2-12-1	東京メトロ副都心線雑司が谷駅	8654	●		●	丘の上テラスを併設したひろけた公園

★は、すぐお勤めの公園です。
 その他にキャッチボールができる施設として朝日公園・千川児童遊園・目白三丁目公園があります。
 キャッチボール場は各施設ごとに利用時間が決められています。
 雑司が谷公園と南長崎中央公園には多目的広場があり一般開放日に利用できます。
 水遊び場はゴールデンウィーク及び7月末～8月末10時～17時に稼働しています。