

街路灯セイフティの操作説明

はじめに

スマートフォンから下記の QR コードを読み取り、区への通報が簡単に行えます。また PC からの入力も次の URL から可能です。URL: <https://arcg.is/1mLqDv> QR コード

※システム環境は ArcGis Survey123 (通報用)

ArcGis for Dashboards (進捗確認用)



(1) 街路灯番号の入力(必須)

日時は、アプリを起動すると自動入力されています。

対象となる街路灯は、豊島区が設置・管理している区道と私道に設置されている街路灯になります。豊島区では街路灯を管理番号で管理しています。番号には規則性があり最初にアルファベット大文字と4桁又は5桁の数字の組み合わせになっています。

街路灯番号の例 C00100、B1238、
F00021、G0100

・ 不具合の例

不点



薄暗い



アーム部の老朽化



・ 通報対象外の商店街灯と町会防犯灯

商店街路灯の例



町会防犯灯の例



商店街路灯の確認先

<http://www.toshima-kushoren.gr.jp/list/>

町会防犯灯の確認先

<https://toshimaku-choren.com/chouk-ichiran/>

(2) 位置情報の取得(必須)

地図をタップし画面を拡大し「..位置情報を利用しようとしています。」を許可

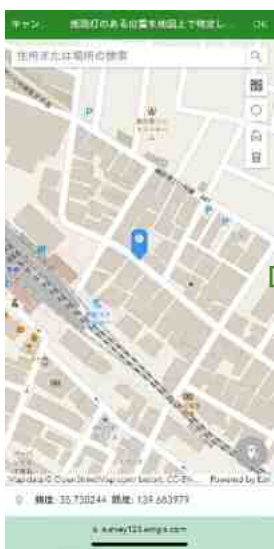


①現在地が表示



②位置をずらす

③OK をタップ



(3) 故障の内容を選択(必須)



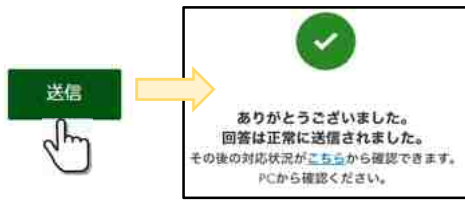
故障や不具合を選択します。
複数選択が可能です。

(4) 写真の添付(任意)



(5) 送信

入力が終わりましたら送信ボタンをタップします。左メッセージが表示され終了です。



送信内容の確認は、PCにて進捗管理ダッシュボードで行います。短縮 URL: <https://bit.ly/47liIIS>