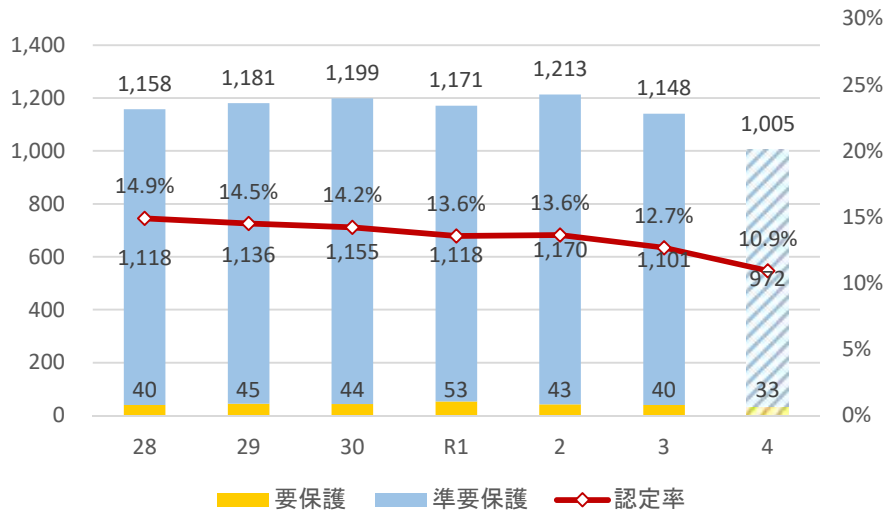


就学援助の認定状況について

1 認定者数の推移

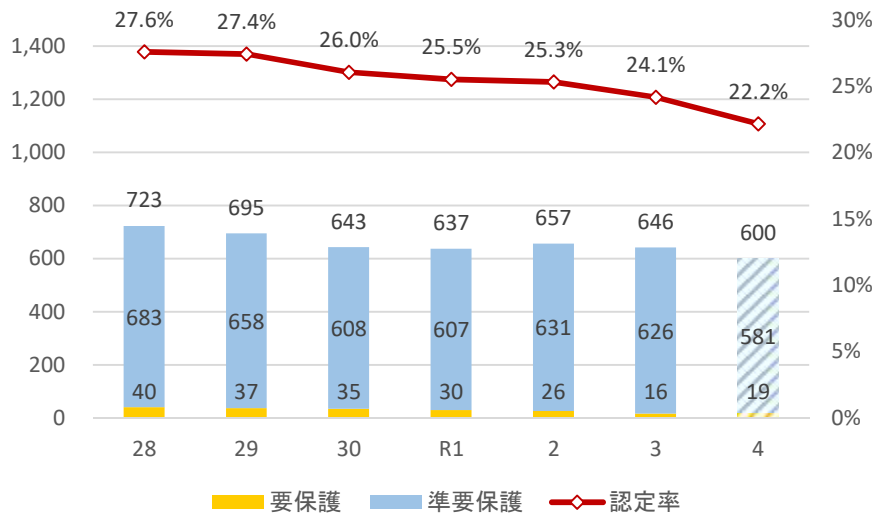
(1) 小学校

就学援助認定者の推移(小学校)



(2) 中学校

就学援助認定者の推移(中学校)



※令和4年度の認定者は、当初認定分のみを計上

2 令和4年度 就学援助費目別支給額

(1) 小学校

学年	費目	年額 (円)
1年	入学支度金 (入学前に支給を実施)	64,300
	校外活動費	450
2年	校外活動費	450
3年	校外活動費	450
4年	校外活動費	1,770
	移動教室費	実費相当額
5年	校外活動費	3,180
	移動教室費	実費相当額
6年	校外活動費	1,170
	移動教室費	実費相当額
	卒業アルバム代	11,000
特別支援	移動教室費	実費相当額
1年	学用品費	15,600
2～6年	学用品費	18,840
共通	学校給食費	実費
	芸術鑑賞費	460

(2) 中学校

学年	費目	年額
1年	入学支度金 (入学前に支給を実施)	81,000
	校外活動費	3,690
	移動教室費	実費相当額
2年	校外活動費	2,460
	移動教室費	実費相当額
3年	校外活動費	6,390
	修学旅行費	63,000
	インフルエンザ予防接種費	実費
	卒業アルバム代	8,800
特別支援	移動教室費	実費相当額
1年	学用品費	30,360
2～6年	学用品費	34,320
共通	学校給食費	実費
	体育実技用具費	7,860
	芸術鑑賞費	560
	クラブ活動費	1,230