

教育委員会提出議案

第24号議案

豊島区文化財の登録について<諮問>

上記の議案を提出する。

令和3年12月14日

豊島区教育委員会教育長 金子智雄

理由 豊島区文化財保護条例第23条第1項第3号の規定による諮問を行うため、
本案を提出する。

※ 第23条 審議会は、委員会の諮問に応じ、次の各号に掲げる事項を調査審議して、
答申する。

(資料) 別添のとおり

【文化財登録候補物件 1】

1. 名称 榎本家住宅
2. 員数 1棟
3. 登録種別 豊島区登録有形文化財（建造物）
4. 所在地 豊島区西巢鴨3-19-2
5. 所有者 榎本泰吉 豊島区西巢鴨3-19-2
6. 登録理由 豊島区文化財登録基準 第1 豊島区登録文化財 1 豊島区登録有形文化財（1）建造物「ア 区の歴史又は地域的特色において重要なもの」に該当する。

7. 登録理由 榎本家住宅は旧中山道沿いに建つ事務所棟と主屋からなる。事務所棟は事務所部分が木造つし二階建て切妻造り、切落棧瓦葺きで、北側の住居部分は木造平屋建て寄棟造りで、事務所部分と同じく切落棧瓦葺きである。外装は押縁下見板仕上げとなっているが現在は鉄板で覆われている。主屋は廊下で事務所棟の北にやや斜めに接合している。構造は木造二階建て、入母屋造り、引掛棧瓦葺き。外装は事務所棟と同じく押縁下見板仕上げだが、主玄関脇の洋室部分のみモルタル仕上げとなっており、こちらも、傷みが激しい部分は鉄板で覆っている。

建築年代は、主屋は棟札の記載から、昭和11（1936）年に竣工したと考えられる。一方、事務所棟は棟札や墨書、和釘の使用痕など建築年代の手がかりとなるものは現在のところ見つかっていない。しかしながら、昭和4年に土地相続のために作られた測量図面には描かれていることから、それ以前の建築であることは明らかである。また、表の構えが出し桁造りである点や、屋内に揚げ戸が残っているなど、明治期やそれ以前に遡れる建築様式も残っているものの、明治後期に登場するボルトが使用されていることから、それより遡ることはできない。これらのことから、明治後期から大正初め頃の建築と推定する。

本建物を所有する榎本家は、幕末から続く旧家である。江戸時代から中山道沿いの滝野川村（現北区）には、種子屋を営む家が3家あり、滝野川の字名である「三軒家」の由来ともいわれている。この滝野川3家のうちの1軒である榎本重左衛門家から弘化元（1844）年に分家して、巢鴨庚申塚で種苗業を開業したのが初代榎本留吉である。その後代々「留吉」の名跡を継いで榎本留吉商店を営んでいたが、四代留吉のとき、戦時統統合によって東京種苗株式会社に再編され、その社名が事務所棟正面のガラス戸にいまも記されている。かつては敷地内に大正6年築と伝えられる石蔵が建っていたが、平成3（1991）年に解体され、収蔵されていた商売にかかわる約6万点の文書は、豊島区立郷土資料館に寄贈された。

榎本家住宅は、昭和20（1945）年4月13日に激しい空襲を受けた場所にあつて、奇跡的に焼失を免れた、豊島区内では数少ない戦前期の建築物であり、主屋は、和風住宅に洋館が付属する、昭和初期の典型的な建物であ

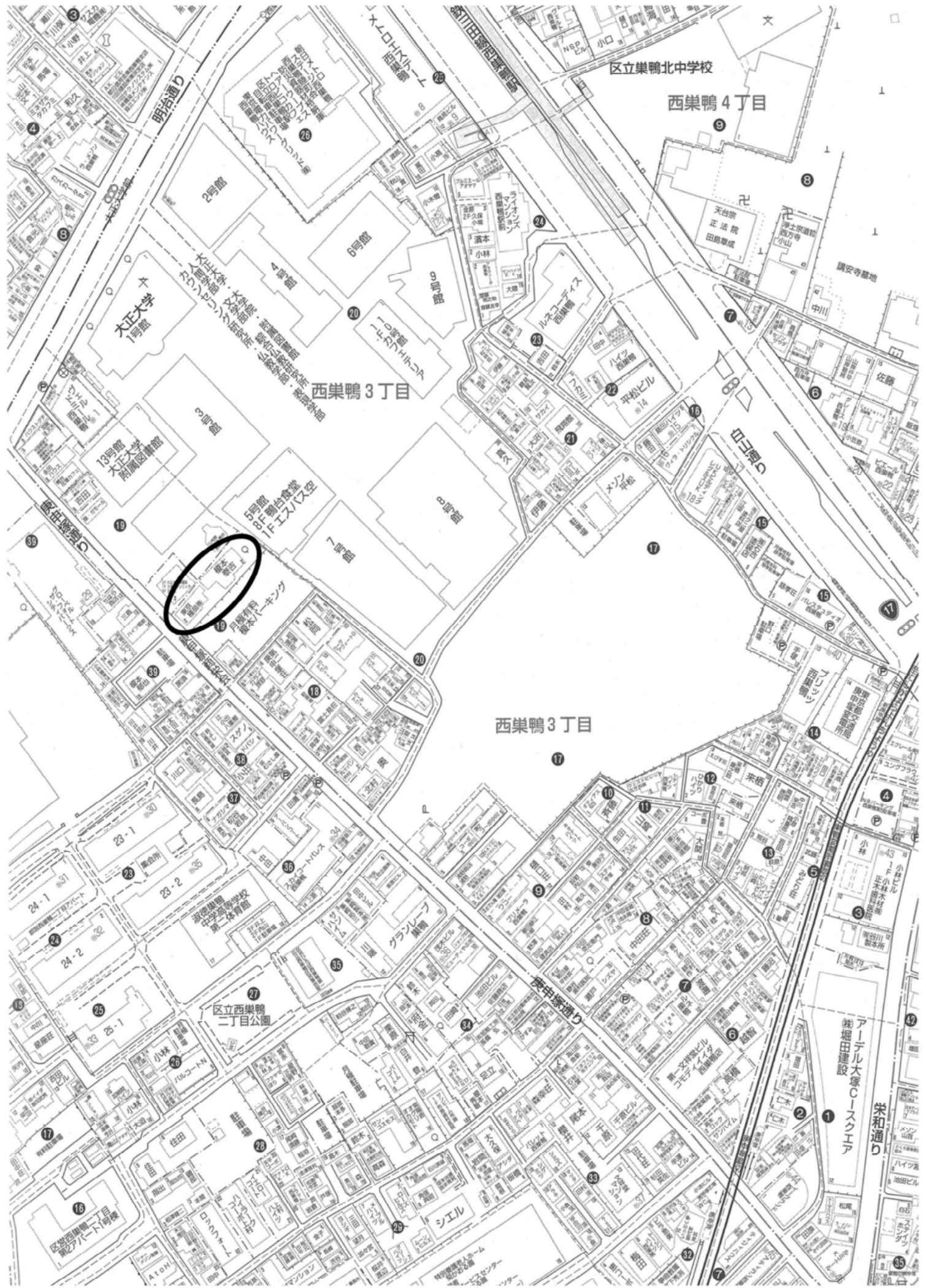
るといえる。また、明治時代から昭和初期まで、多くの種子問屋が軒を連ねていた巢鴨から滝野川にかけての中山道は「種子屋通り」とも呼ばれており、事務所棟はその時代を偲ばせる建物としても重要であるといえる。

これらのことから、榎本家住宅は豊島区にとって重要な文化財として保存・活用する必要あり、豊島区有形文化財に登録することが適当である。

8. 参考文献 伝統技法研究会「榎本邸調査所見」2021

四代目榎本留吉『榎本の思い出』1981

豊島区立郷土資料館『2008年度企画展 一粒入魂！～日本の農業を支えた種子屋～』2008



区立巢鴨北中学校

西巢鴨4丁目

西巢鴨3丁目

西巢鴨3丁目

区立西巢鴨二丁目公園

アーテル大塚Cスクエア
城堀田建設

栄和通り

大字下十條



板橋町

大字下板橋

字金澤

字高木

字北宿

字押外戸

大字瀧野川

雷未所

字浮田

字宿

字山上

字北谷端

板橋駅

11

9

8

7

6

5

4

3

2

1

12

13

家軒三東字

小波

帝教大學

中山道

● 榎本留吉商店

大字





榎本家事務所棟 東南面



榎本家事務所棟 つし二階出桁造り



榎本家事務所棟 内部 揚げ戸



榎本家住宅主屋 南面 玄関



榎本家住宅主屋 東南面



榎本家住宅主屋 北面



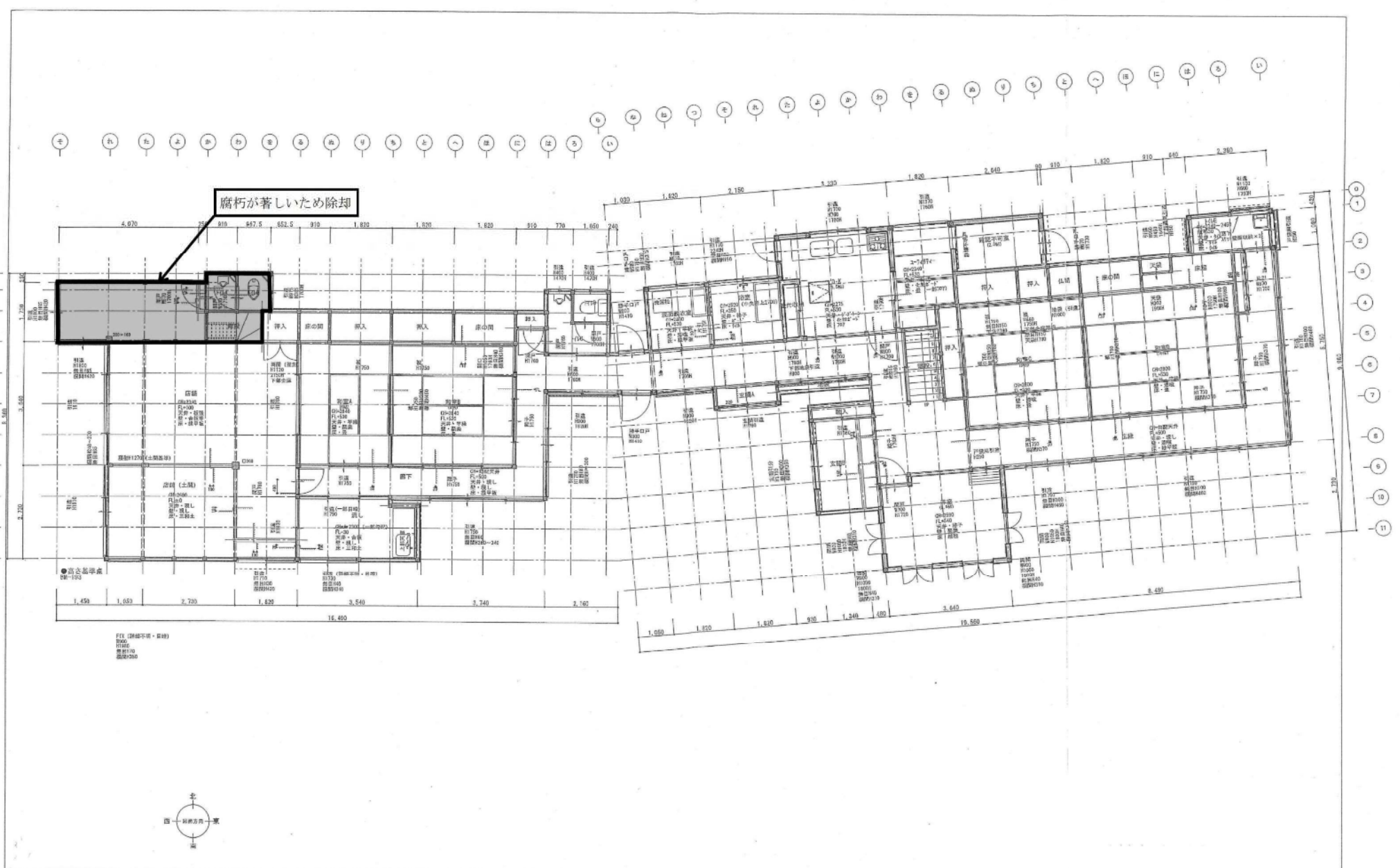
榎本家住宅主屋 玄關脇洋館



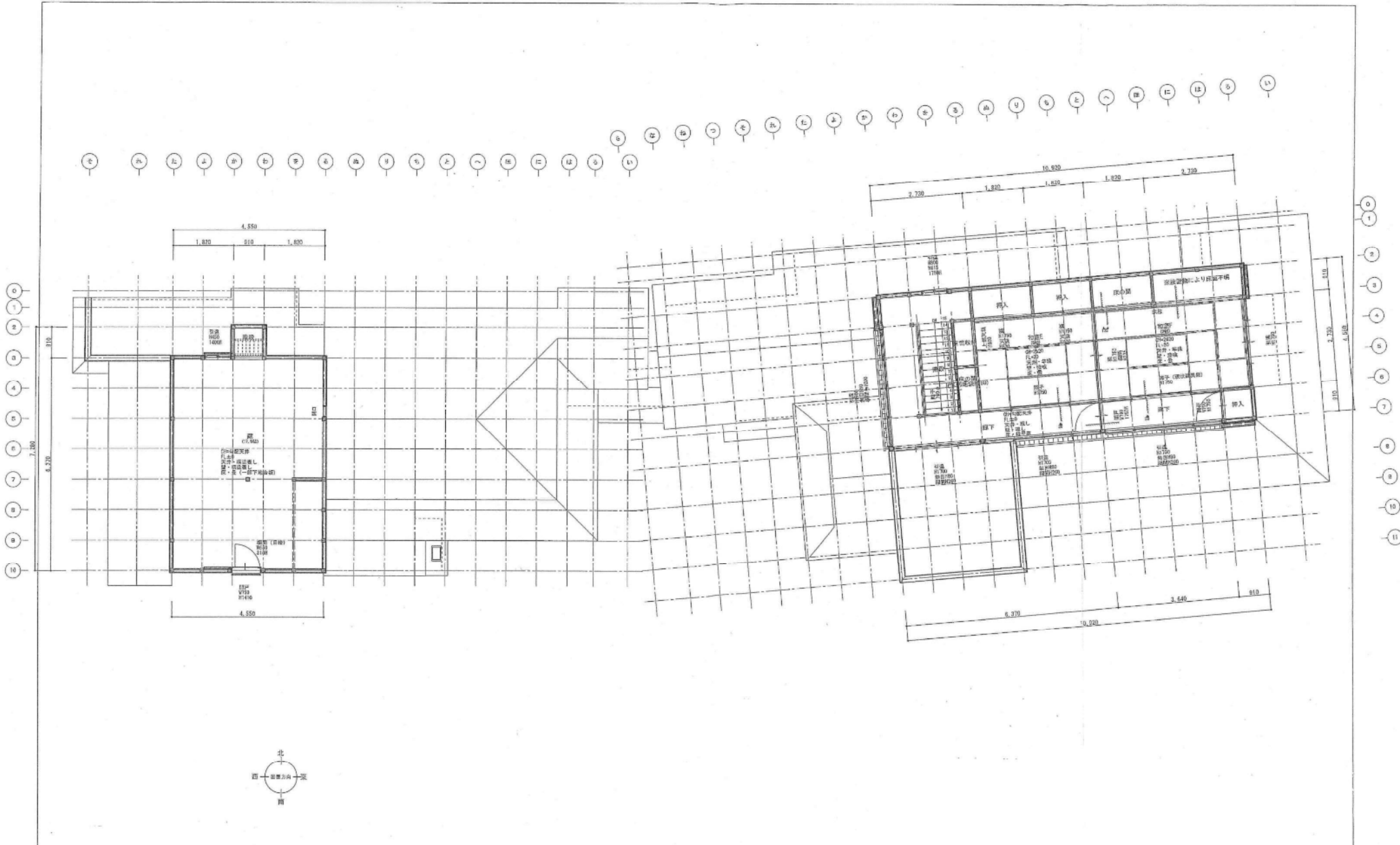
榎本家住宅主屋 東側廊下



榎本家住宅主屋 主玄關 大理石



支店名	快 器	担 当	担 係	製 図	特 記 事項	製 作 年 月 日	印	工 事 名	閉 鎖
						設 計 年 月 日	印	図 名	既 存 1 階 平 面 図 S=1/50 (A1)



支店名	校 園	担 当	担 当	製 図	特 記 事 項	製 定 年 月 日	印	工 事 名	図 番
						訂 正 年 月 日	製		

既存



南側立面図

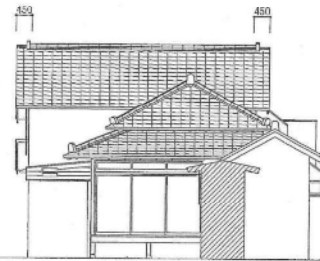
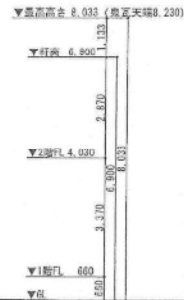


北側立面図

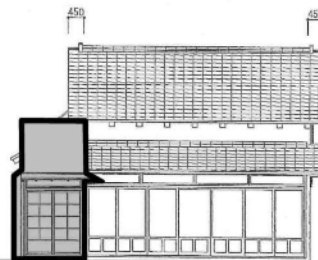
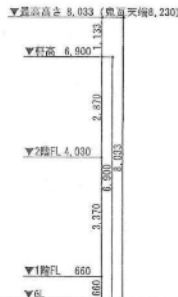
腐朽が著しいため除却

店名	株 団	担 当	担 当	製 図	特 記 事 項	実 尺	工 事 名	A'-5'
					※各寸法及び縮尺は、工事竣工後に確認する。 ※図紙互換性の場合、軒の出、打込みの出は、瓦葺法により多少異なる。	打 正	図 名 既存立面図2 1/100	2020年12月24日 振 換 敷

既存



東側立面図



腐朽が著しいため除却

西側立面図

店名	校 区	種 別	担 当	担 当	製 図	特 記 事 項	測 量 ・ 打 正	工 務 名	図 名	縮 小 率
						※各部分寸法及び積まりは、工事施工時に確認する。 ※測量資料が異なる場合、新の図、寸法の際は、実寸法により多少異なる。			既存立面図1 1/100	