

令和4年度 文化財に関する事業の実施状況について（第4四半期）

1. 文化財保護審議会の開催状況について

(1) 令和5年度第3回文化財保護審議会（令和5年3月17日開催）

【審議案件】

豊島区文化財の登録について（答申）

■ 候補物件：有形文化財（考古資料）

染井遺跡（旧丹羽家ひろば整備地区）出土遺物

豊島区文化財の指定について（答申）

■ 候補物件：豊島区登録有形文化財（建造物）

榎本家店舗兼住宅及び新座敷

2. 豊島区文化財の総登録・指定件数について

（単位：件）

種類	有形文化財	無形文化財	民俗文化財		史跡	名勝	天然記念物	合計
			無形	有形				
指定	10	0	3	2	1	0	0	16
登録	363	4	0	2	0	0	0	369

※令和5年3月31日現在

3. 文化財詳細調査について

婦人之友社社屋建造物調査

- (1) 目的：豊島区登録有形文化財である「婦人之友社社屋」を指定文化財とするため、設計までの過程や建築当初の痕跡調査を行う。
- (2) 調査内容：実測調査・写真撮影・痕跡調査・損傷調査等
- (3) 調査期間：令和4年12月～令和5年3月
- (4) 納入品：調査報告書（来歴・特徴・考察・実測図面・写真等）
- (5) 委託先：協同組合 伝統技法研究会
- (6) 調査成果：本調査で得られた知見にもとづき、文化財保護審議会に当該登録文化財を指定文化財とするための諮問を行う予定。

4. 埋蔵文化財試掘・確認調査及び本発掘調査の実施状況について

(1) 試掘・確認調査実施件数：6件（令和5年1月～3月実績）

(2) 本発掘調査の実施状況

- ①南池袋遺跡 南池袋二丁目C地区再開発地区
場 所 南池袋二丁目C地区再開発用地
原 因 第一種市街地再開発
調査対象面積 約17,000㎡
現地調査期間 令和3年8月～令和5年3月17日
調査の成果 縄文時代、江戸時代、明治時代から昭和初期の遺構・遺物を多数検出。昭和初期の煉瓦造構造物等。
- ②長崎一丁目周辺遺跡 都道補助第172号線
場 所 長崎一丁目都道用地
原 因 道路建設
現地調査期間 7月1日～3月31日
調査の成果 江戸時代の区画溝と思われる遺構、井戸、建物跡、ムロなどを検出。
- ③染井遺跡 旧保健福祉部分庁舎跡地
場 所： 巣鴨4丁目
原 因： 区複合施設建設
調査面積： 413㎡
現地調査期間： 2月13日～3月27日
調査の成果： 江戸時代の遺構（地下室、植栽痕など）を検出。
- ④染井遺跡 集合住宅建設予定地
場 所： 駒込7丁目
原 因： 集合住宅建設
調査面積： 77㎡
現地調査期間： 1月12日～2月10日
調査の成果： 江戸時代の大型溝状遺構を検出。

5. 南池袋遺跡（南池袋二丁目C地区）発掘調査見学会の実施について

令和3年8月から発掘調査を行ってきた「南池袋二丁目再開発地区」南街区エリア内にて、煉瓦造基礎の遺構等が発見された。同街区の一部は、1919（大正8）年に設立された現富士フィルム（株）の前身のひとつである東洋乾板株式会社の敷地にあたり、発見された遺構は、同社の研究棟等の基礎部分と考えられる。

今回発見された遺跡は、本区における近代の歴史を示す貴重な資料であるため、南池袋二丁目C地区再開発組合の協力を得て、遺跡見学会を実施した。

（1）実施概要

会 場 : 南池袋二丁目C地区再開発南街区（南池袋2-40）
開 催 日 : 令和5年2月4日（土）
午前の部 : 10:30～12:00 来 場 者 : 591名
午後の部 : 13:00～15:00 来 場 者 : 840名
来場者合計 : 1,431名

（2）周知方法

現地でのポスター掲示、再開発エリア周辺住民へのポスティング
校長・副校長会における情報提供および各校へのチラシ配布
区ホームページ、区公式 Twitter にて広報を実施。

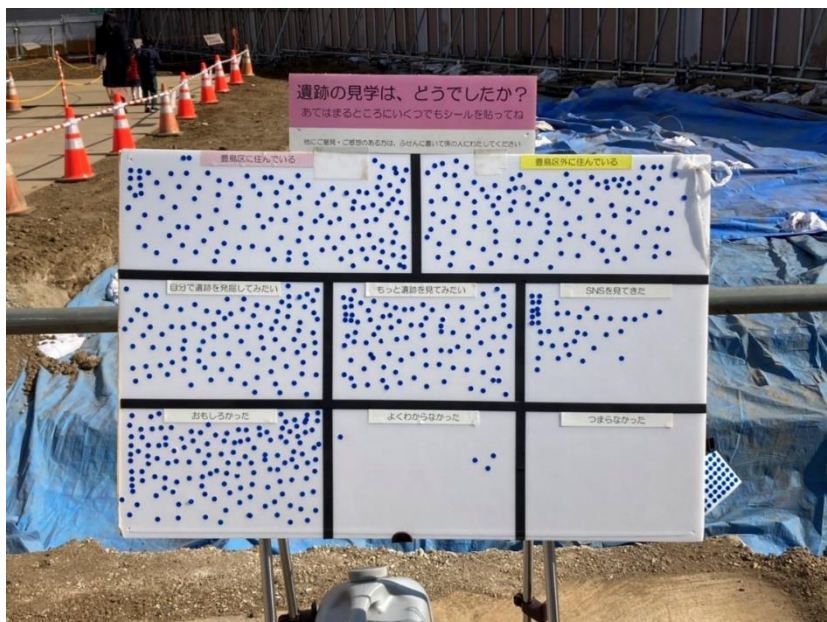
※参考 5万8千ビュー 237 ツイート 350 いいね

（3）報道機関取材

読売新聞社2月5日（日）都内版に掲載

（4）アンケート結果

アンケート用パネルにいくつか選択肢を示し、シールを貼る形式で実施。



（複数回答可）

- ・豊島区内に住んでいる 353名
- ・豊島区外に住んでいる 268名

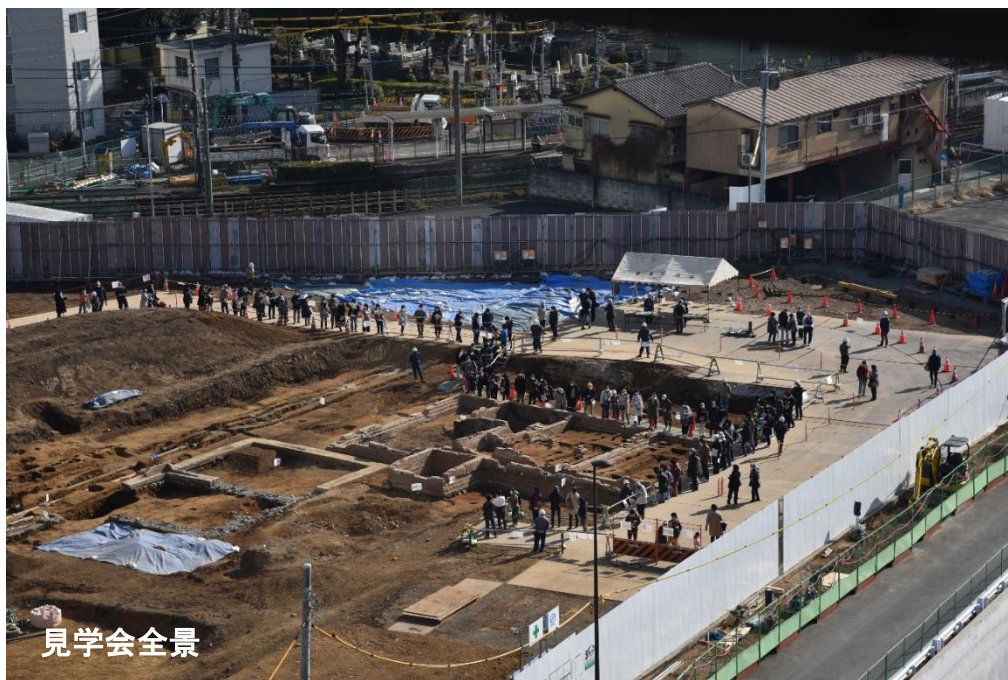
- ・SNSを見てきた 102名
- ・おもしろかった 312名
- ・もっと遺跡を見てみたい 239名
- ・自分で遺跡を発掘してみたい 229名
- ・よくわからなかった 11名
- ・つまらなかった 1名

その他自由意見（現地での聞き取りによる）

- ・遺跡があるとは知らなかった、発掘をしているとは知らなかった
- ・遺跡の調査の方法について
- ・縄文時代、江戸時代の遺構について
- ・煉瓦の刻印や産地（工場）について、建築学的な特徴について
- ・いつ建物が建つのか、工事が遅れるのか
- ・この後壊すのか、埋めるのか
- ・壊すのはもったいない

【参考：見学会当日の様子】





見学会全景

