

## 令和4年度 区立幼稚園入園応募者数について

### 1. 募集概要

当初受付：令和3年10月1日（金）～15日（金）

15日以降も随時申し込みを受付

受付場所：保育課幼稚園グループ

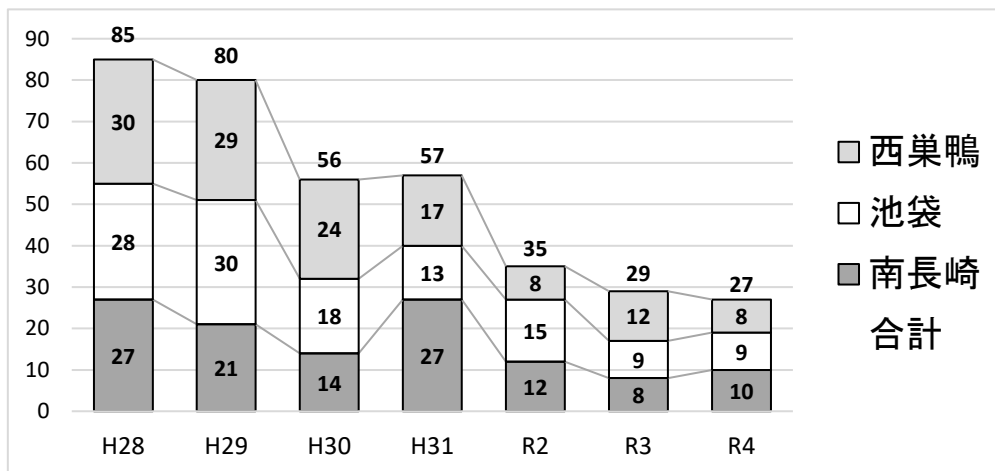
入園申込書は、庶務課、保育課、各区立幼稚園、区ホームページで配付

周知方法：広報としま特集版10月1日号(全戸配布号)、区ホームページ、スマートニュース、ポスター掲示（庁舎内掲示板・区立幼稚園・図書館・区民ひろば・こどもスキップ）

### 2. 令和4年度入園応募者数【令和3年10月22日正午時点】

	募集人数 A	応募者数 B	充足率 C=B/A
西巣鴨幼稚園	30人	8人	26.7%
池袋幼稚園	30人	9人	30.0%
南長崎幼稚園	30人	10人	33.3%
合計	90人	27人	30.0%

### 3. 区立幼稚園応募者数の推移



平成28年度以降、最も低い応募者数（全3園で27名）となった。

### 4. 来年度の園児数想定

	4歳児クラス	5歳児クラス	合計	充足率
西巣鴨幼稚園	8人	9人	17人	28.3%
池袋幼稚園	9人	12人	21人	35.0%
南長崎幼稚園	10人	10人	20人	33.3%

5歳児クラスの想定は令和3年10月1日時点の4歳児クラス人数。