

第4回 保護者説明会 次第

日時：令和4年6月21日（火）18時～

場所：高南小学校体育館

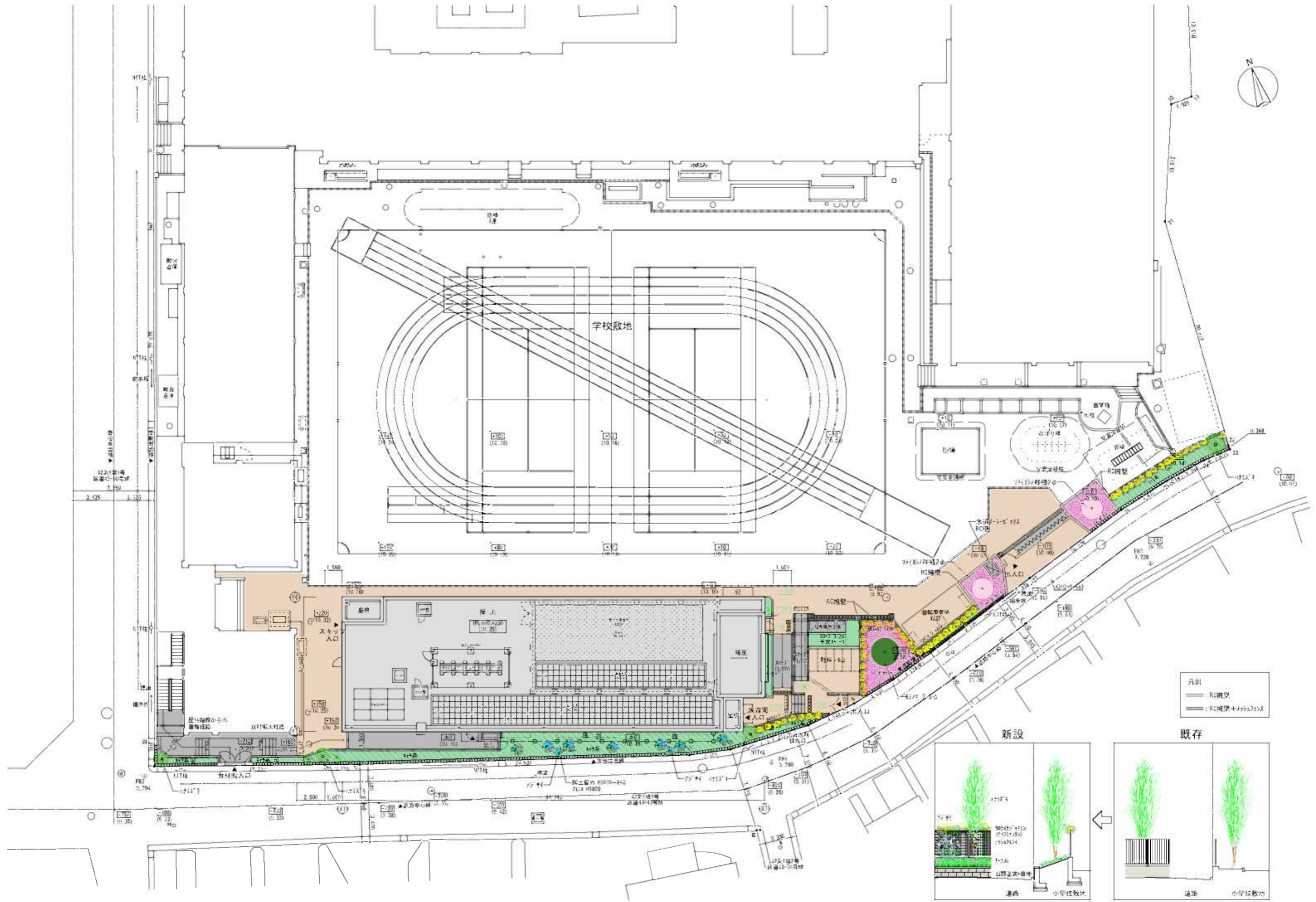
1. 開会
2. 挨拶（教育部長）
3. 出席者紹介
4. 事業説明（施設整備課長・施工事業者〔松本建設株式会社〕）
5. 質疑応答
6. 閉会

【配布資料】

資料1：「高南小学校別棟（高南保育園仮園舎）新築工事」図面等

資料2：「高南小学校内部・外構改修工事」図面等

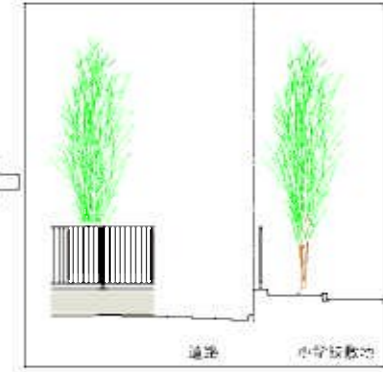
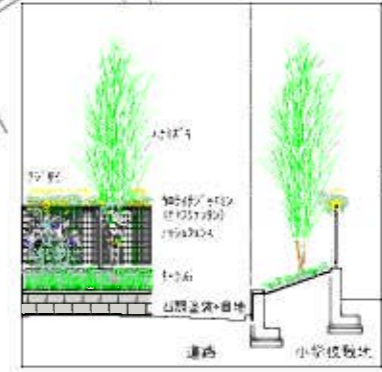
高南小学校別棟(高南保育園仮園舎)新築工事



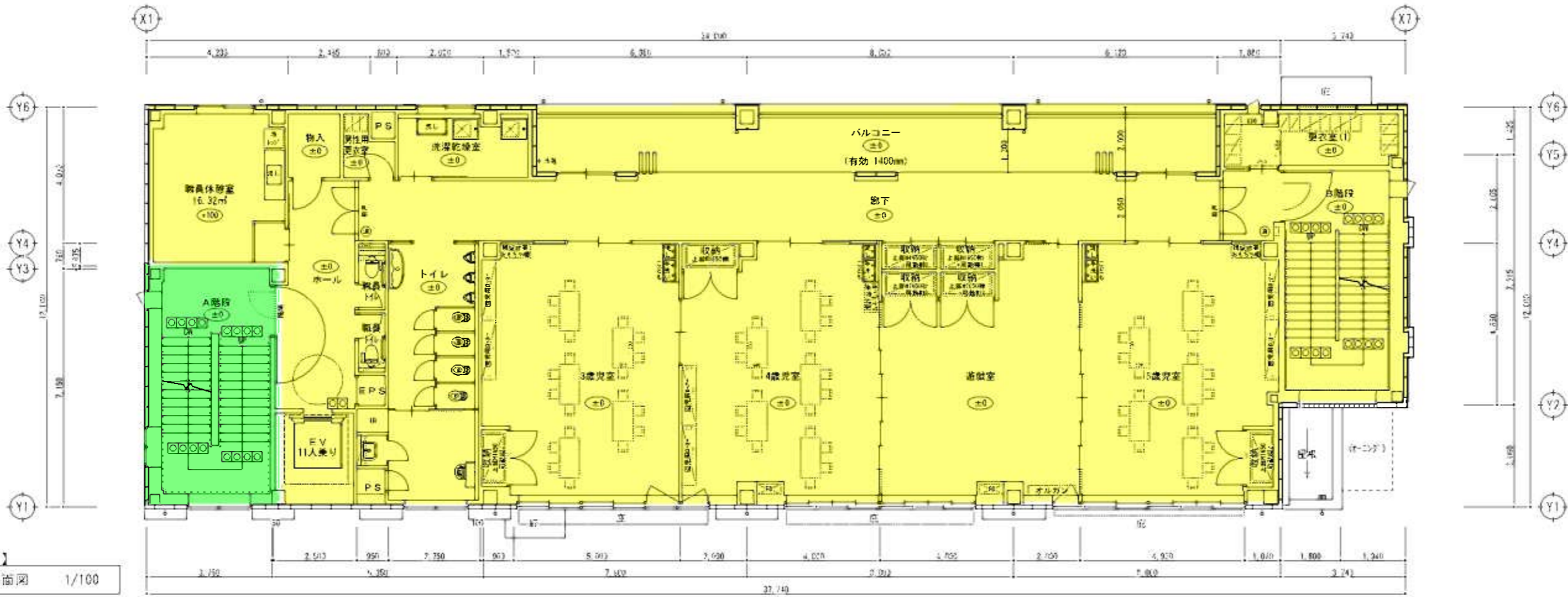
凡例
—— RC構壁
—— RC構壁+アスファルト舗装

新設

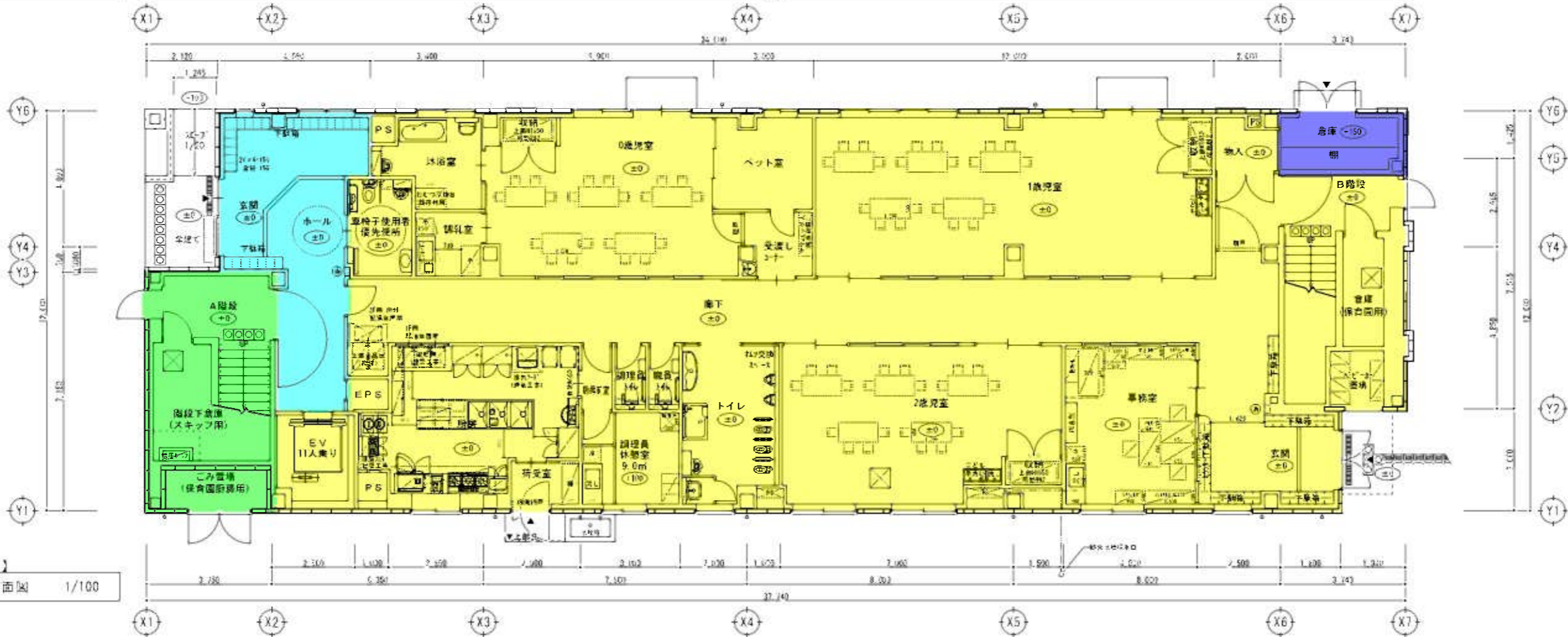
既存



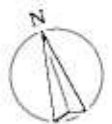
【仮設利用】
2階平面図 1/100

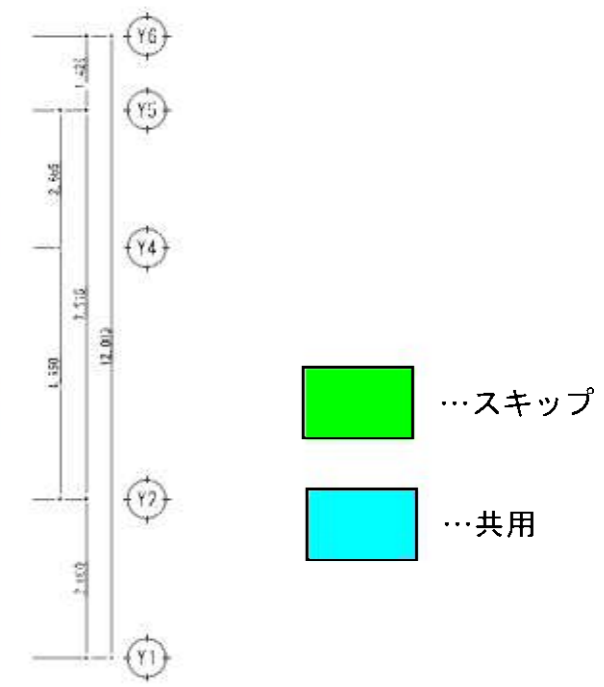
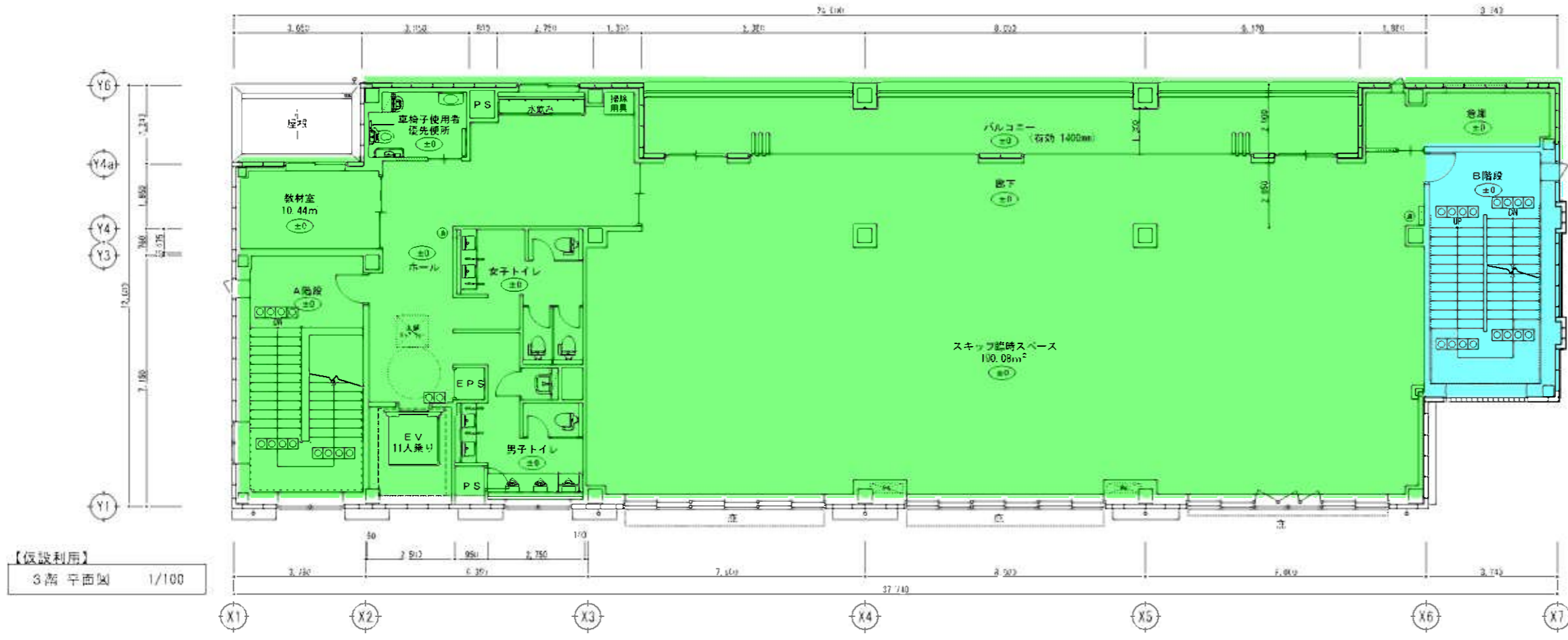
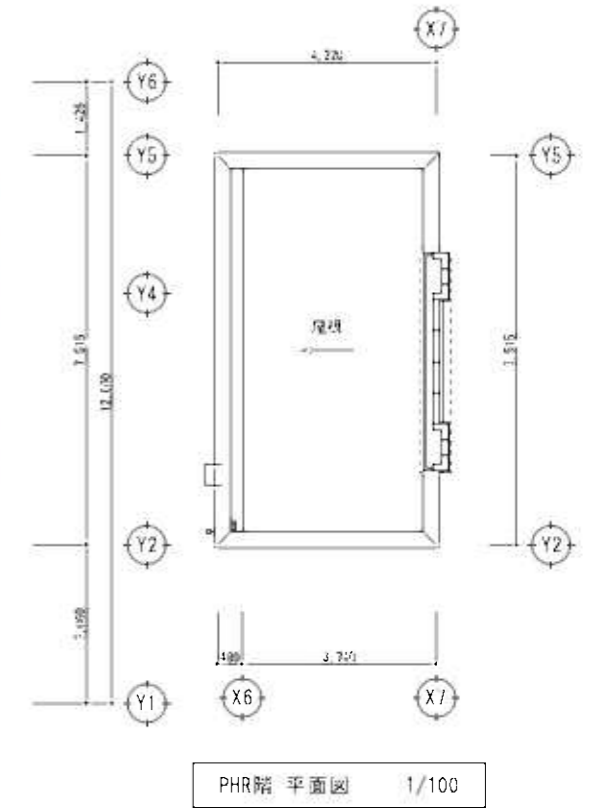
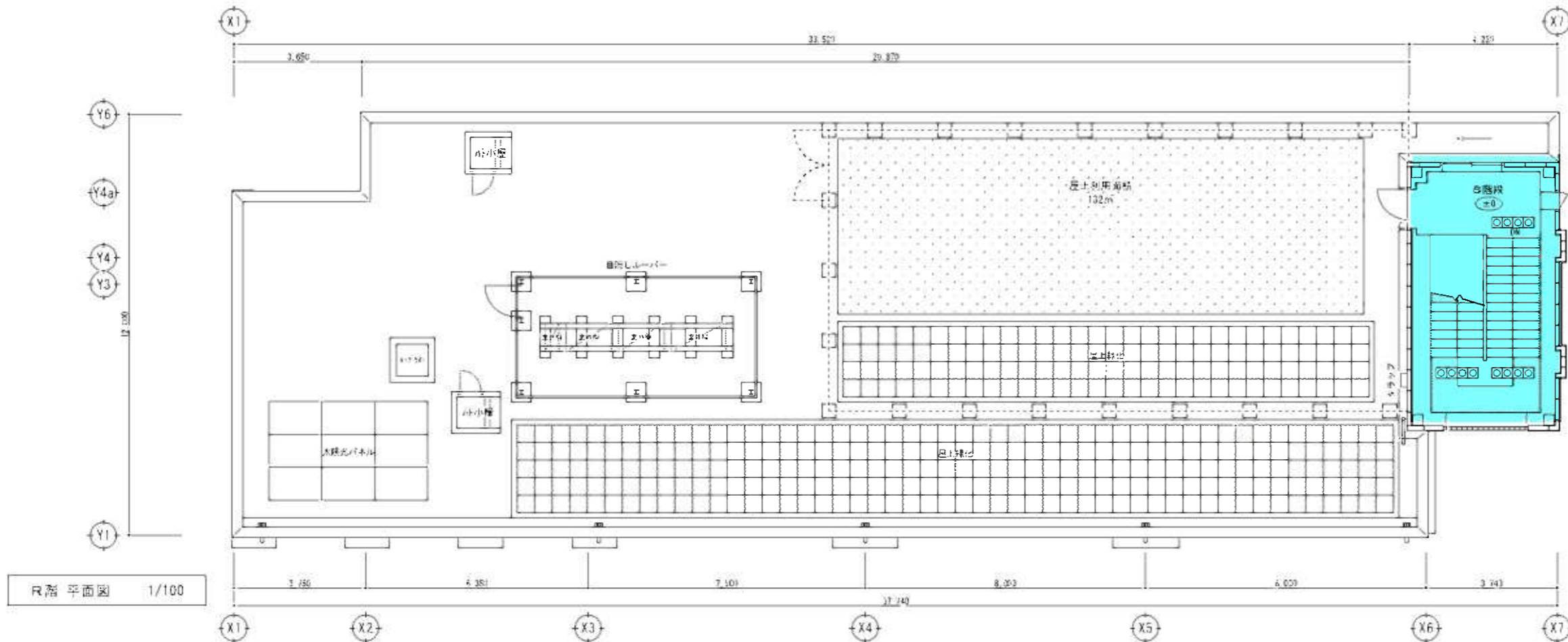


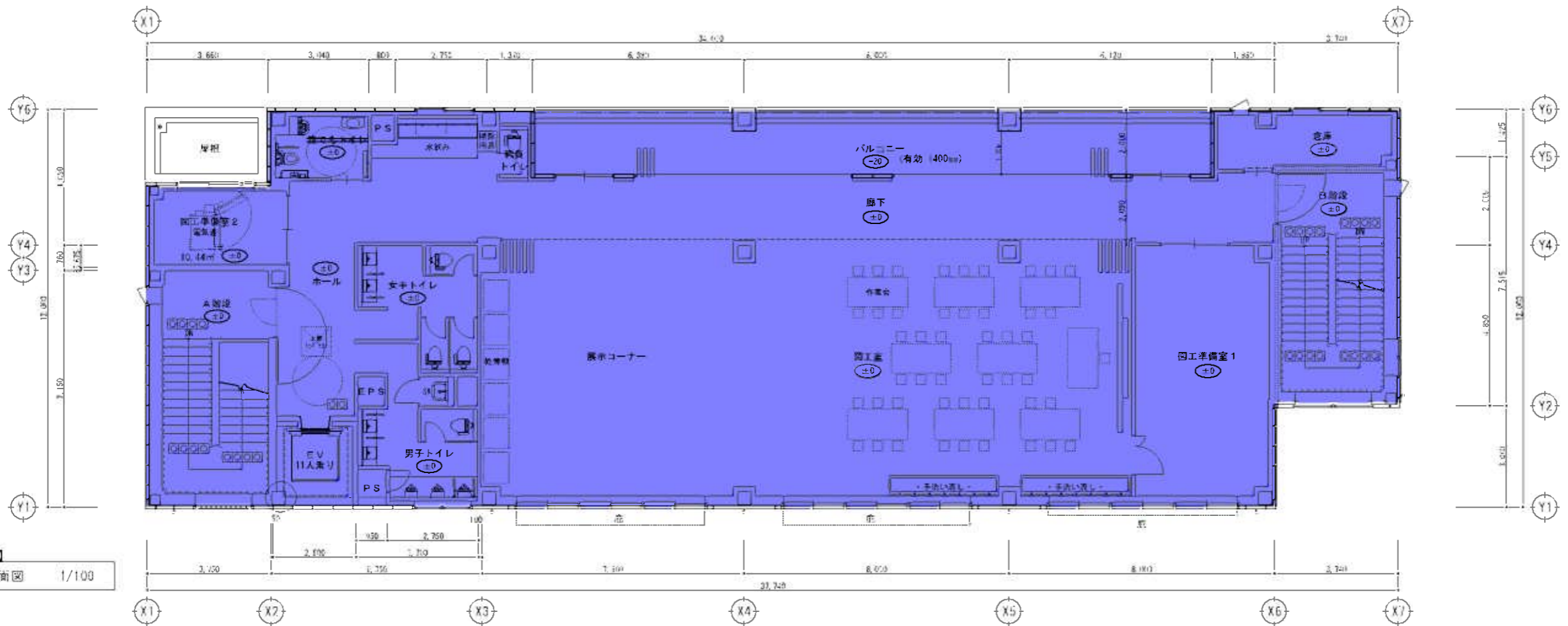
【仮設利用】
1階平面図 1/100



- …小学校
- …保育園
- …スキップ
- …共用





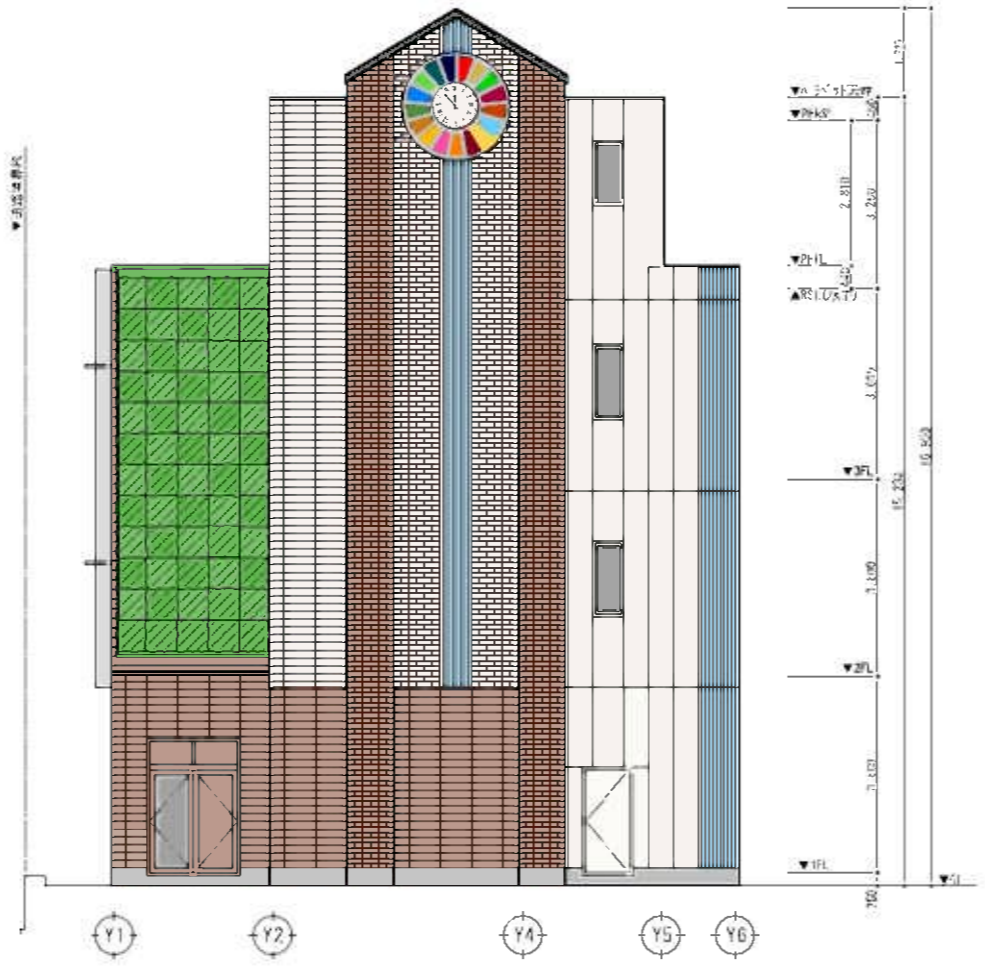


【本設利用】
3階平面図 1/100

…小学校

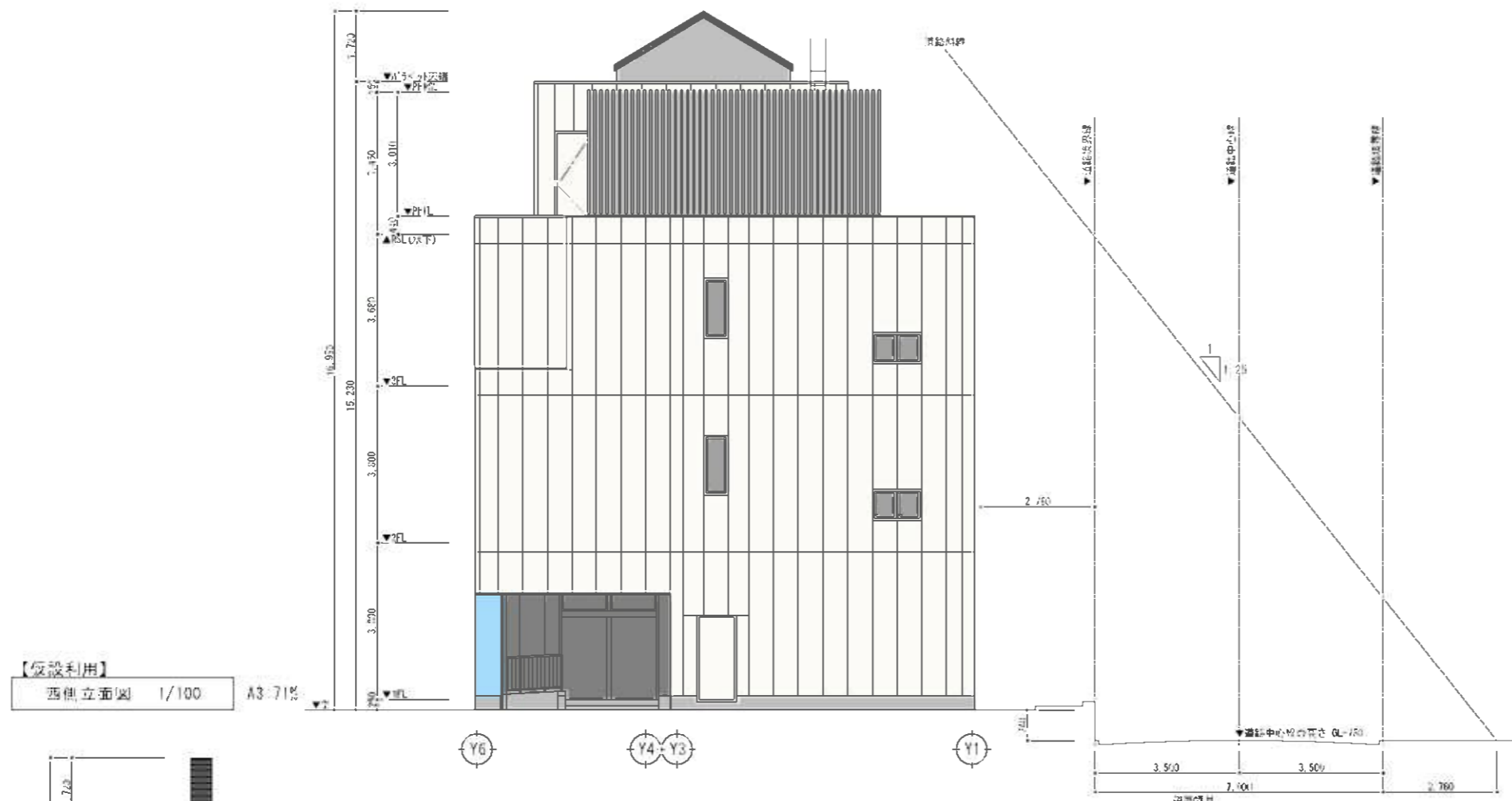


【仮設利用】
東側立面図 1/100 A3:71%



【仮設利用】
南側立面図 1/100 A3:71%



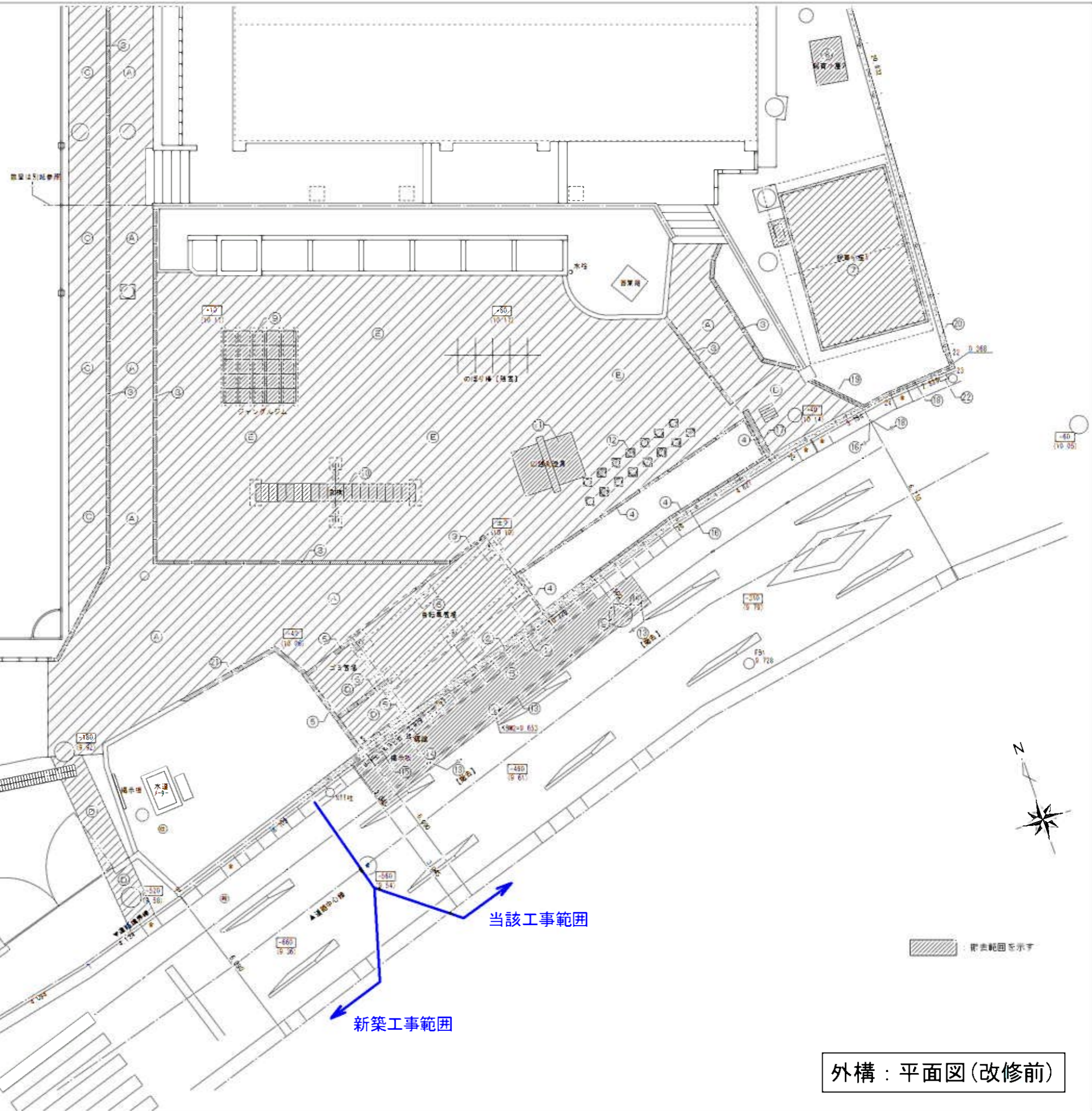


高南小学校外構改修工事
工事概要

工作物リスト (既存)

番号	名称	形状・寸法	数量	特記なきは「撤去」とする 撤去又は取外し
①	アスファルト舗装	T180 (舗装・鉛盤共)	75.79 m ²	「撤去」
②	アスファルト舗装	T100 (舗装のみ) W180	14.00 m ²	「撤去」
③	アーバン舗装	T160 (トップ弾性層 T10+7cm) T50+砕石層 T100	17.75 m ²	「撤去」
④	コンクリート舗装	T240 (舗装・鉛盤共)	37.00 m ²	「撤去」
⑤	人工芝舗装	T250 (人工芝T10+RC T120+砕石T120)	167.49 m ²	「撤去」
⑥	L型溝	W500 (基礎・地業共)	10.80 m	「撤去」
⑦	土留めRC壁	H580~680 W230 鋼製ファン H1800 (基礎・地業共)	12.37 m	「撤去」
⑧	緑石	W120×H120 (基礎・地業共)	50.39 m	「撤去」
⑨	CB土留め壁	W100 H800 (基礎・地業共)	22.36 m	「撤去」
⑩	CB立上り	W150 H1450	9.38 m	「撤去」
⑪	自転車置場	鋼製 幅100×D2700×H2111 (基礎・地業共)	1ヶ所	「撤去」
⑫	飼育小屋1	軽鋼鉄骨造 幅300×D4300×H2900 (基礎・地業共)	1ヶ所	「撤去」
⑬	飼育小屋2	木製+塩ビ金網 幅1500×D1080×H1500 (CB土台共)	1ヶ所	「撤去」
⑭	ジャンダルム	鋼製 W2500×D2500×H2515 (基礎・地業共)	1ヶ所	「撤去」
⑮	山型雲梯	鋼製 幅300×D2000×H2100 (基礎・地業共)	1ヶ所	「撤去」
⑯	山越え遊具	木製 W2900×D2000×H3300	1ヶ所	「撤去」
⑰	丸木ステップ	木製 250φ H300	15ヶ所	「撤去」
⑱	ガードパイプ	鋼製 H800 L8000 (基礎・地業共)	1ヶ所	「撤去」
⑲	連絡梁橋	H2900 (基礎撤去)	1ヶ所	「取外し」
⑳	区標示板	鋼製 幅1500×D75×H2000 (基礎撤去)	1ヶ所	「取外し」
㉑	土留めRC壁	H300~560 W230 鋼製ファン H1800 (撤去)	10.96 m	ファンのみ「撤去」
㉒	土留めRC壁	H250 W230 鋼製ファン H1800 (基礎・地業共)	1.78 m	「撤去」
㉓	土留めRC壁	H1260 W150 → L型上+360より上部を「撤去」 鋼製ファン H1500 (撤去)	3.87 m	「撤去」
㉔	土留めRC壁	H1100 W150 鋼製ファン H1500 (基礎・地業共)	2.10 m	「撤去」
㉕	RC土留め壁	W180 H400 目隠し鋼製ファン H1800 (基礎・地業共)	1.17 m	「撤去」
㉖	土留めRCタイル壁	W170 H200 (基礎・地業共)	5.17 m	「撤去」
㉗	消火器ボックス	鋼製 W280×D220×H750	1ヶ所	「取外し清掃」

※ 消火器ボックスは監督員の指示する位置に「再取付」とする。

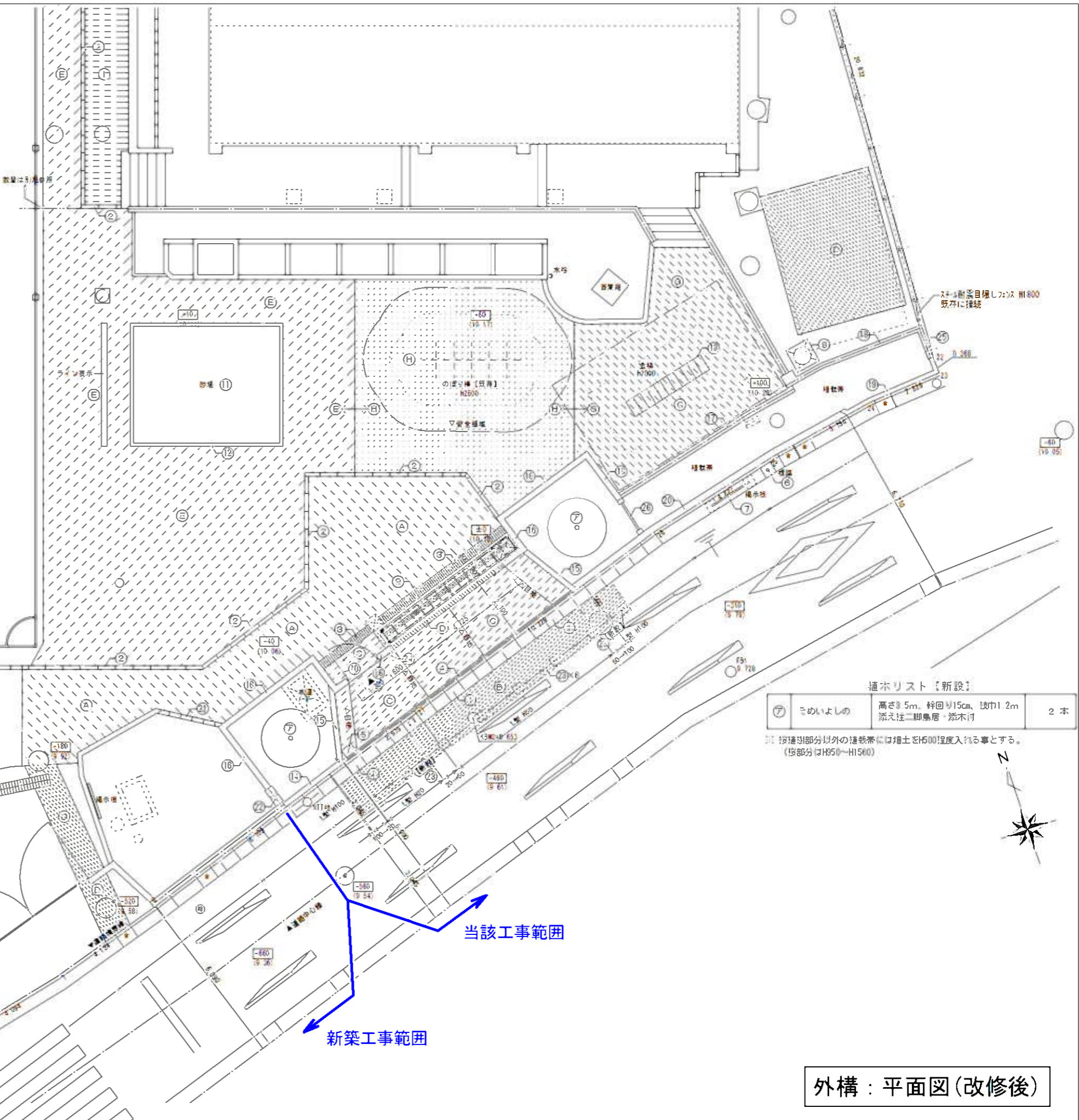


外構：平面図(改修前)

工作物リスト (改修)

番号	名称	形状・寸法	数量	特記なきは「改修」とする	新設又は再設	舗装範囲凡例
A	透水性アスファルト舗装	T350 (舗装・鉛盤共)	48.63 m ²		【新設】	①
B	アスファルト舗装	T100 (舗装のみ) W180	14.00 m ²		【新設】	②
C	天然石洗い出し舗装	T250 (コンクリート舗装・鉛盤共)	19.40 m ²		【新設】	③
D	コンクリート舗装	T240 (舗装・鉛盤共)	29.55 m ²		【新設】	④
E	ゴムチップウレタン舗装1	T160 (舗装・鉛盤共)	110.21 m ²		【新設】	⑤
G	ゴムチップウレタン舗装3	T230 (舗装・鉛盤共)	36.61 m ²		【新設】	⑦
H	ゴムチップウレタン舗装4	T290 (舗装・鉛盤共)	50.40 m ²		【新設】	⑧
I	透水性アスファルト舗装	T190 (舗装・鉛盤共)	— m ²		【新設】	⑨
1	L型溝	W500 (基礎・地業共)	10.80 m		【新設】	
2	地先境界ブロック	W120×H120 (基礎・地業共)	21.68 m		【新設】	
3	U字溝+グレーチング	W240 SUS316L 細目ノリツク仕保 (基礎・地業共)	7.80 m		【新設】	
4	U字溝+バウンダリー溝	W150 スリット型ステンレス溝 (基礎・地業共)	9.57 m		【新設】	
5	バウンダリー溝	W450×D450 スリット型ステンレス溝 (排水溝は機械設備)	1カ所		【新設】	
6	連結扉	H2900	1カ所		【新設】	
7	区標示	鋼製 W1500×D75×H2000 (基礎・地業共)	1カ所		【新設】	
8	電気用ハンドホール	RC製 W840×D840×H600 (基礎・地業共)	1カ所		【新設】	
9	伸縮門扉	アルミ製 W5565×H1800 (基礎・地業共)	1カ所		【新設】	
10	片開き門扉	アルミ製 W1292×H1800 (基礎・地業共)	1カ所		【新設】	
11	砂場	W5000×D4000 H550 洗砂(中目)+ 透水シート (地業共)	1カ所		【新設】	
12	砂場枠	W5200×D4200 H447 (地業共)	1カ所		【新設】	
13	うんてい	L2950×W600×H2000 (基礎・地業共)	1カ所		【新設】	
14	土留めRC壁	RC製 W180 H560 (基礎・地業共)	2.44 m		【新設】	
15	土留めRC壁	RC製 W180 H560~200 (基礎・地業共)	4.82 m		【新設】	
16	土留めRC壁	RC製 W180 H1800 (基礎・地業共)	16.21 m		【新設】	
17	土留めRC壁	RC製 W180 H600 (基礎・地業共) ネットフェンス H1200	6.95 m		【新設】	
18	土留めRC壁	RC製 W180 H1250 (基礎・地業共) ネットフェンス H1500	4.62 m		【新設】	
19	既存RC壁	W60、高圧洗浄+炭酸カルシウム+天然石顔料塗料仕上げ	4.32 m		【新設】	
20	既存RC壁	W60~W60、高圧洗浄+炭酸カルシウム+天然石顔料塗料仕上げ	11.00 m		【新設】	
21	C6土留め	C6製 W100 H200 (基礎・地業共)	2.15 m		【新設】	
22	ネットフェンス	H1800	0.77 m		【新設】	
23	ガードパイプ	L1500×H800 ×5 (管脱式) L1210×H800 ×1 (管脱式)	6カ所		【新設】	
24	銘板	W200×H1000 T25 10-SUS316L-41 ガラス SUS製地仕上げ 文字 SUS字タンゴールド仕上げ 110角 5文字 70角 4文字	1カ所		【新設】	
25	土留めRC壁	RC製 W230 H1250 (基礎・地業共) スチール製目隠しフェンス H1800	1.17 m		【新設】	
26	木製枕木頂上げ土留め	杉 (防腐・防蟻処理加工)	1.37 m		【新設】	

- 舗装範囲凡例
- ①
 - ②
 - ③
 - ④
 - ⑤
 - ⑦
 - ⑧
 - ⑨

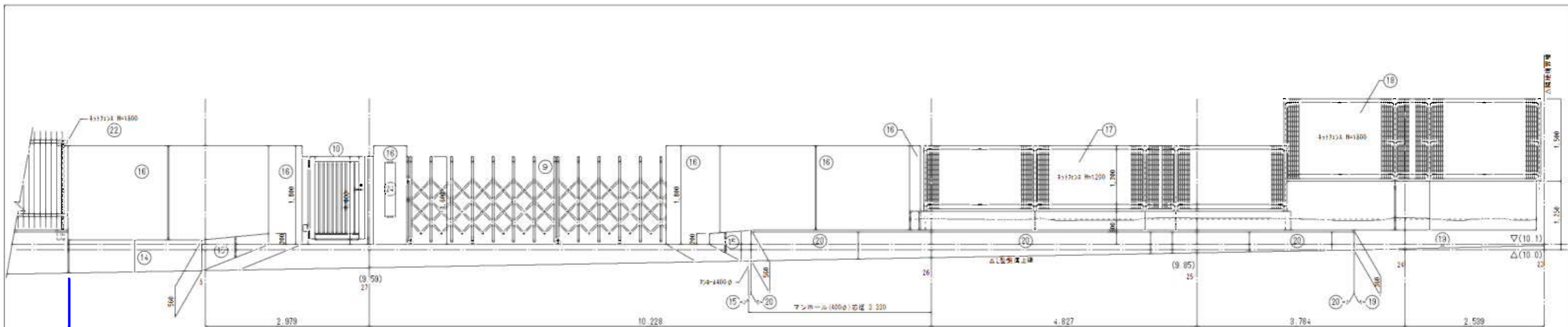


植木リスト【新設】

ア	さめいよしの	高さ5m、幹回り15cm、枝巾1.2m 添え柱二脚、漆木付	2本
---	--------	----------------------------------	----

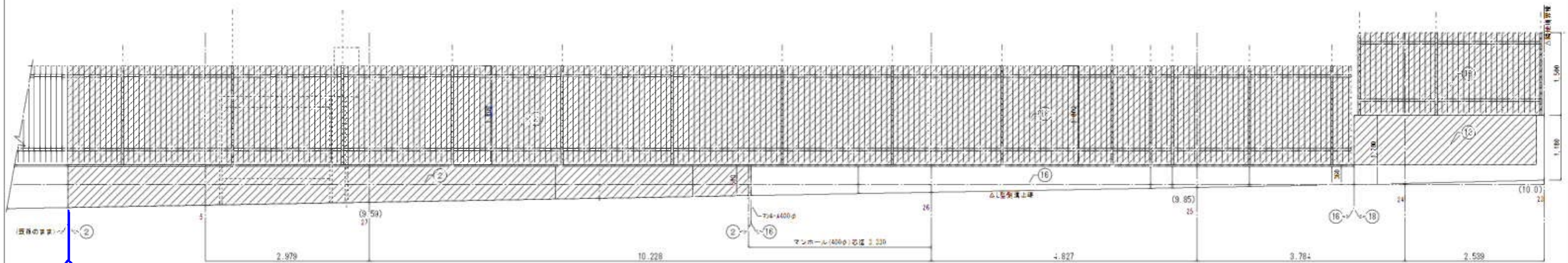
※ 按植樹部分以外の植栽帯には樹土を500程度入れる事とする。
(按部分はH950~H1500)

外構：平面図(改修後)



(改修)南道路測 展開図 1/50

外構：立面図(改修後)



(既存)南道路測 展開図 1/50

改修範囲を示す

外構：立面図(改修前)

高南小学校外構改修工事
安全管理・仮設計画について

発注者：豊島区総務部施設整備課

施工者：松本建設株式会社

1. 工事スケジュール
2. 作業時間及び休日
3. 工事車両・重機
4. 工事車両搬出入ルート
5. 安全管理・仮設計画
 - ・ 仮設計画①（仮設計画図）
 - ・ 仮設計画②（囲障工事時の仮設計画）

工事スケジュール（予定）

	7月			8月			9月			10月			
	上旬	中旬	下旬	上旬	中旬	下旬	上旬	中旬	下旬	上旬	中旬	下旬	
【施工内容】													
【共通】													
仮設工事		■											
【撤去工事】													
撤去解体工事		■											
【外構工事】													
舗装工事		■											
困障工事							■						
門扉取り付けその他工事							■						
【工事車両・重機】													
ダンプ 4t~10t													
トラック 4t~10t													
ユニック 4t~10t													
バックホウ													

具体的な工事日程につきましては1週間工程表を掲示板に掲出いたします

8:30 9:00

12:00 13:00

18:00 18:30

準備	朝礼	作業時間	休憩	作業時間	片付け
----	----	------	----	------	-----

(1) 作業時間は原則として 9:00～18:00 までとします。

その前後 30 分間に準備・片付け等行い、12:00～13:00 までは休止いたします。

(2) 原則、日曜日・祝日は作業をいたしません。

(3) 異常気象や自然災害等において緊急対策を要する場合等には上記日時に関わらず作業を行う場合がございます。

(4) やむを得ず作業時間・日程に変更があった場合は事前に工事看板に掲示いたします。

工事関係車両の安全対策について

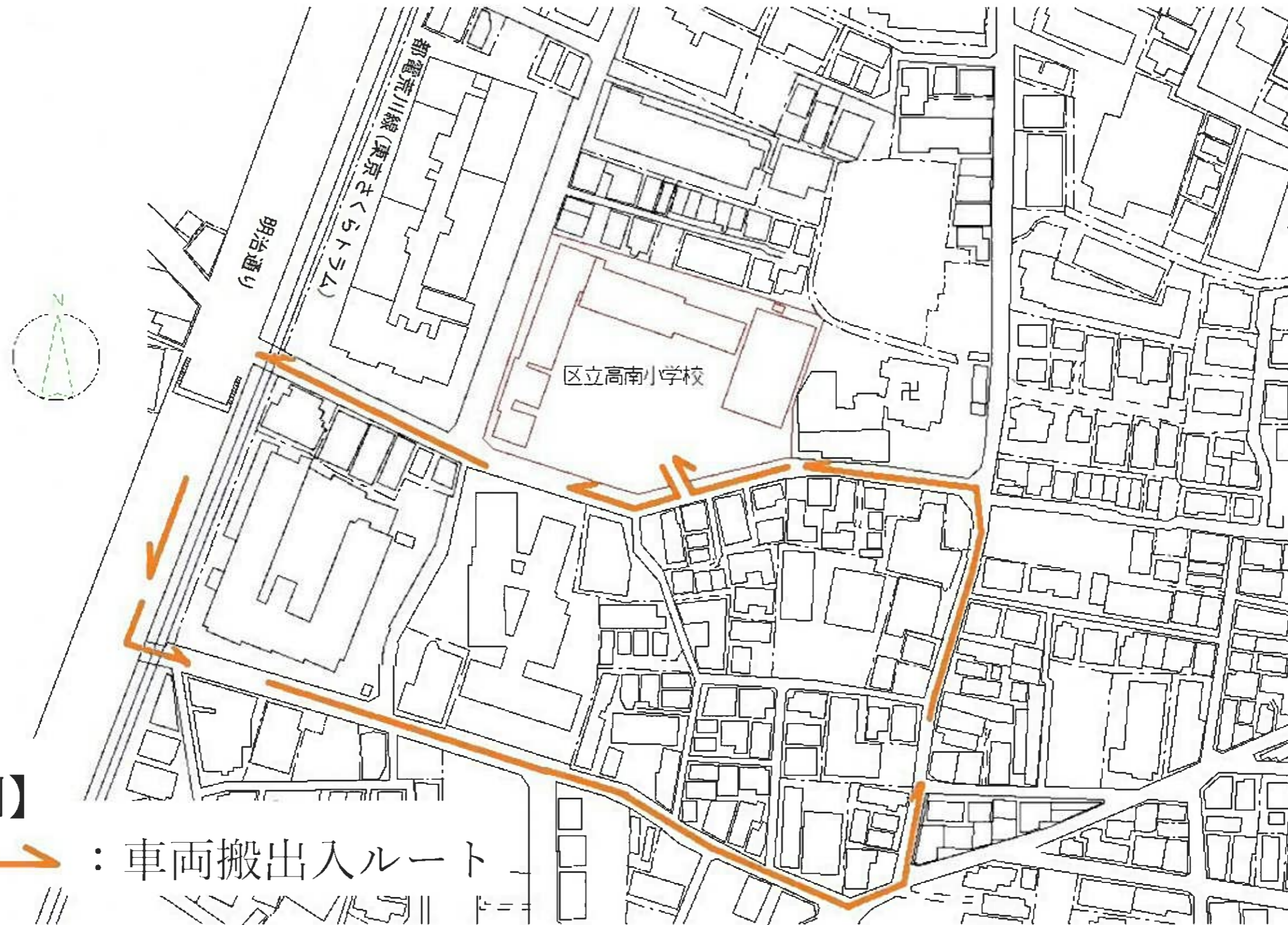
(1) 出入口には常時交通誘導員を配置して工事車両の誘導を行い安全管理に努めてまいります。

また、必要に応じて交通誘導員を増員いたします。

(2) 工事車両通行経路は敷地周辺道路が通学路となっている為7：30～9：00は工事車両の通行をいたしません。

(3) 工事関係車両は工事敷地付近に駐車することを禁止するとともに近隣住民の皆様の安心・安全を優先して

通行させていただきます。また道路上で滞留することのないよう管理します。



【凡例】

→ : 車両搬出入ルート

安全管理

(1) 歩道側改修箇所については高さ 1.8m のガードフェンスを設置し区画を行います。

また構内は金網養生柵等で区画を行います。



ガードフェンスイメージ 金網養生柵イメージ

(2) 工事期間中は現場代理人が常駐して管理いたします。

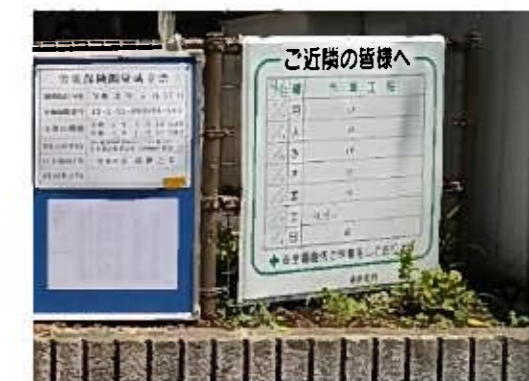
(3) 工事実施中、交通誘導員は出入口に 1 名常駐し歩行者優先で誘導いたします。

(4) 工事関係者の風紀維持について厳正な管理を行うとともに火災防止・衛生管理について十分に留意いたします。

(5) 敷地外での喫煙、敷地外での歩きながらの飲食等はいたしません。

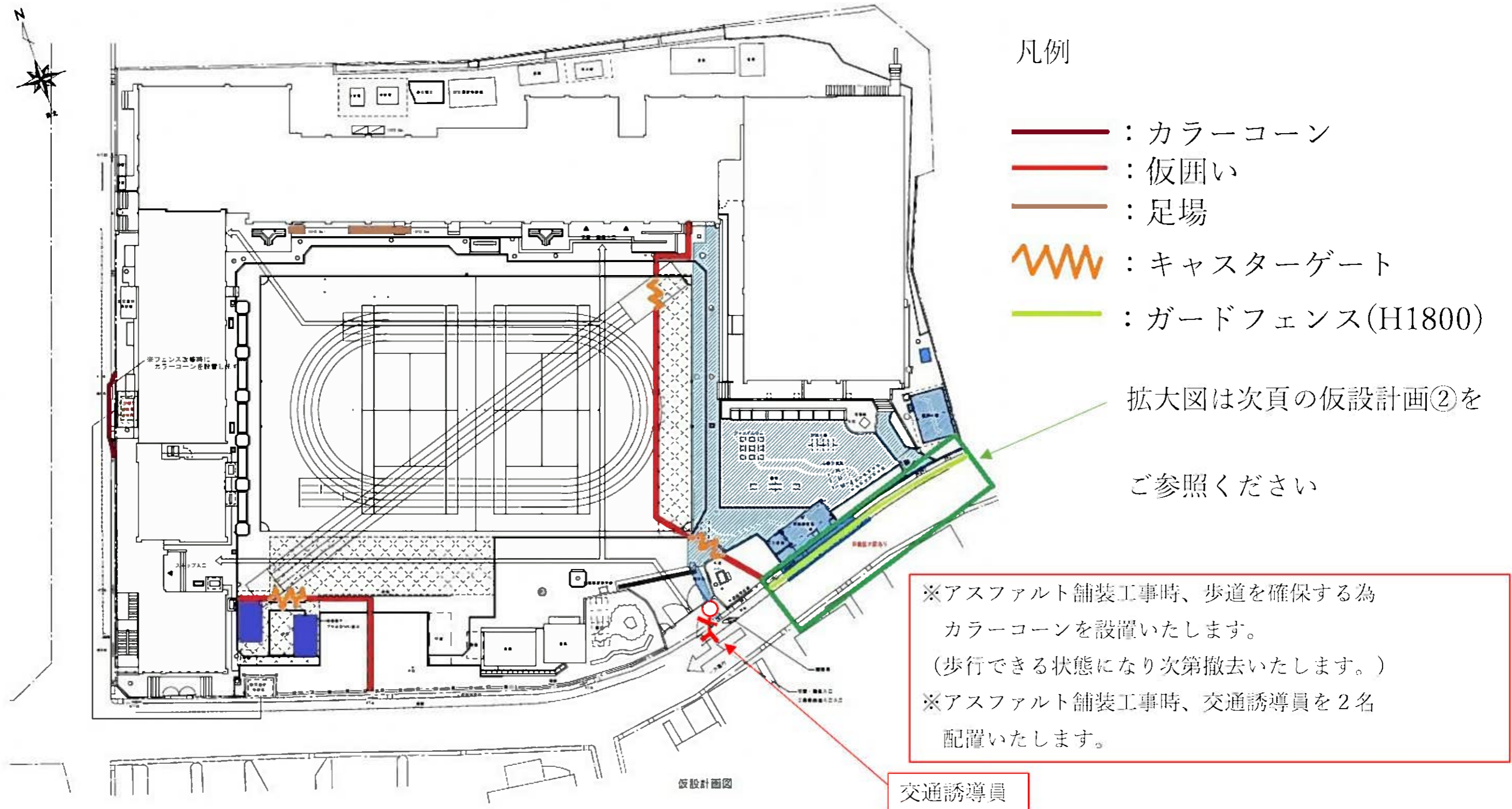
(6) 新型コロナウイルス感染防止対策を徹底いたします。

(7) 工事の週間スケジュールを見やすい場所に掲示いたします。



工事看板イメージ

仮設計画①（仮設計画図）



仮設計画②（困障工事時の仮設計画）

