

つながりの丘・せんかわ

千川中学校複合施設改築基本設計の概要

①南東外観イメージ

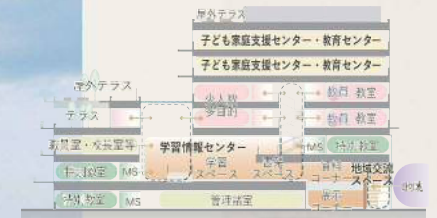


「つながりの丘・せんかわ」

～都市の文化と歴史に包まれて、楽しく学び、仲間と集い、
地域と共に歩んでいく千川中学校～

(千川中学校建替え基本構想に関する提言書 千川中学校の建替え等を考える会
令和3年12月より)

いただいた提案書の内容を大切に、3つの用途がつながり、
すべての子どもたちが輝ける施設建設を目指します。



つながりの丘・せんかわ コンセプト図

1. 千川中学校らしさを大切にしたい学校

学習情報センターを中心とした学びの場、そして教室だけでなく、屋上庭園などの屋内外の様々な場所で異学年間の交流を促す仕掛け

2. 地域交流が生まれる場

地域に開放された学校となるため、学習情報センターと地域交流スペースが繋がる空間を創出

3. 支援センターの機能を充実

給食室、家庭科室、緑地公園を効果的に配置し、災害時の避難所運営を強力に支援する計画

4. 西部エリアの新しい子育て支援の拠点

敷地の有効利用で新たに生まれた床を活用し、施設面積と機能を拡充した西部子ども家庭支援センターと教育センター（教育相談）の併設を実現

※パースはイメージであり、今後変更になる可能性があります。

垂直に広がる段々状の丘の緑、水平に広がる緑のネットワーク

- ・千川中学校の敷地周囲には歩道を整備し、桜をはじめとする並木道、歩道を整備して、**ウォークナブルなまちづくり**に
- ・高度利用によって生まれた段々状の屋上は、緑に囲まれた学習空間としながらも、子ども家庭支援センター・教育センターを訪れた子どもたちのあそび場にも利用する、**重ね使いの工夫で活きた屋上庭園**に
- ・既存プール敷地を緑地公園として整備し、**地域に親しまれる公園**に

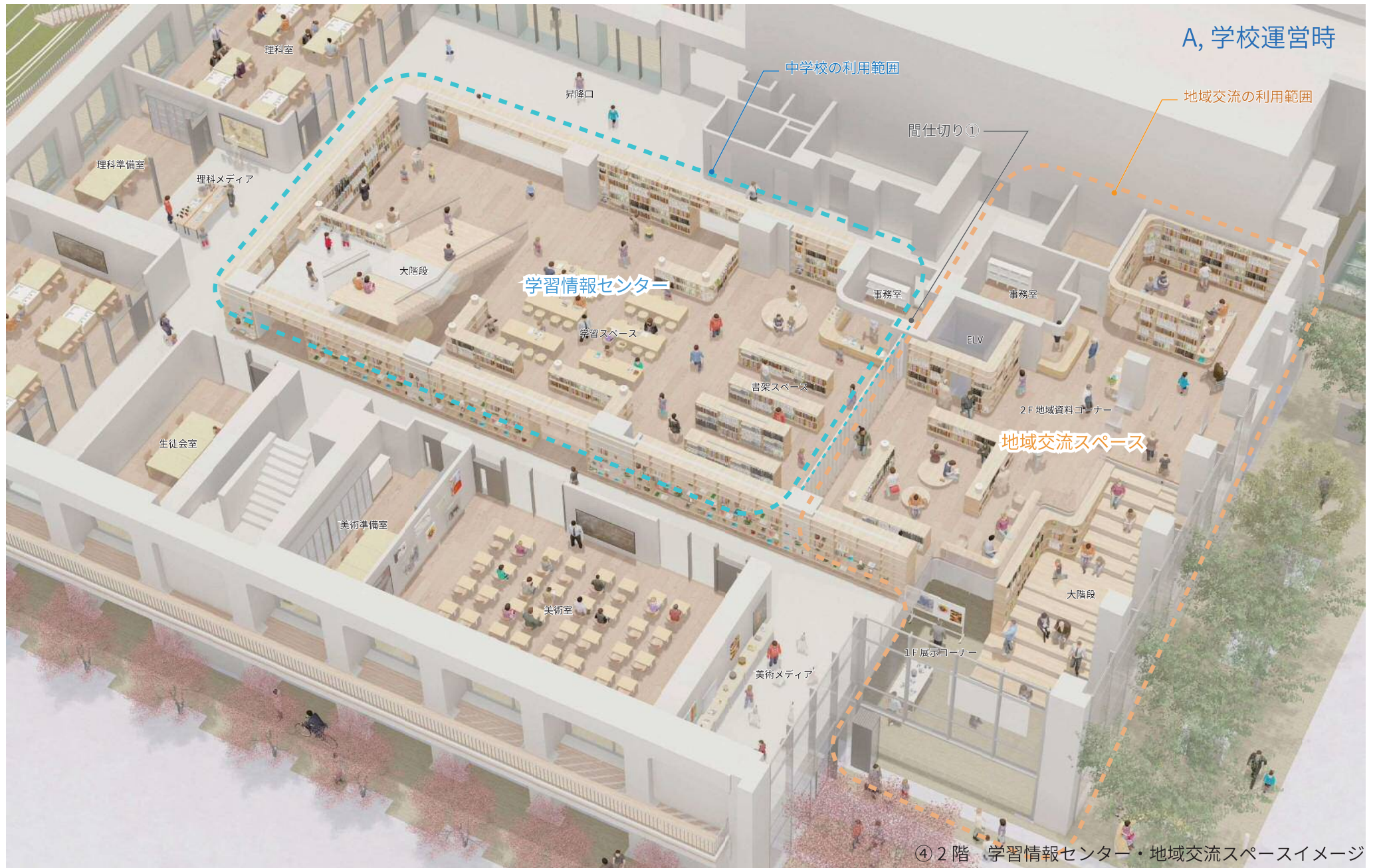


②南西側鳥瞰イメージ

※パースはイメージであり、今後変更になる可能性があります。

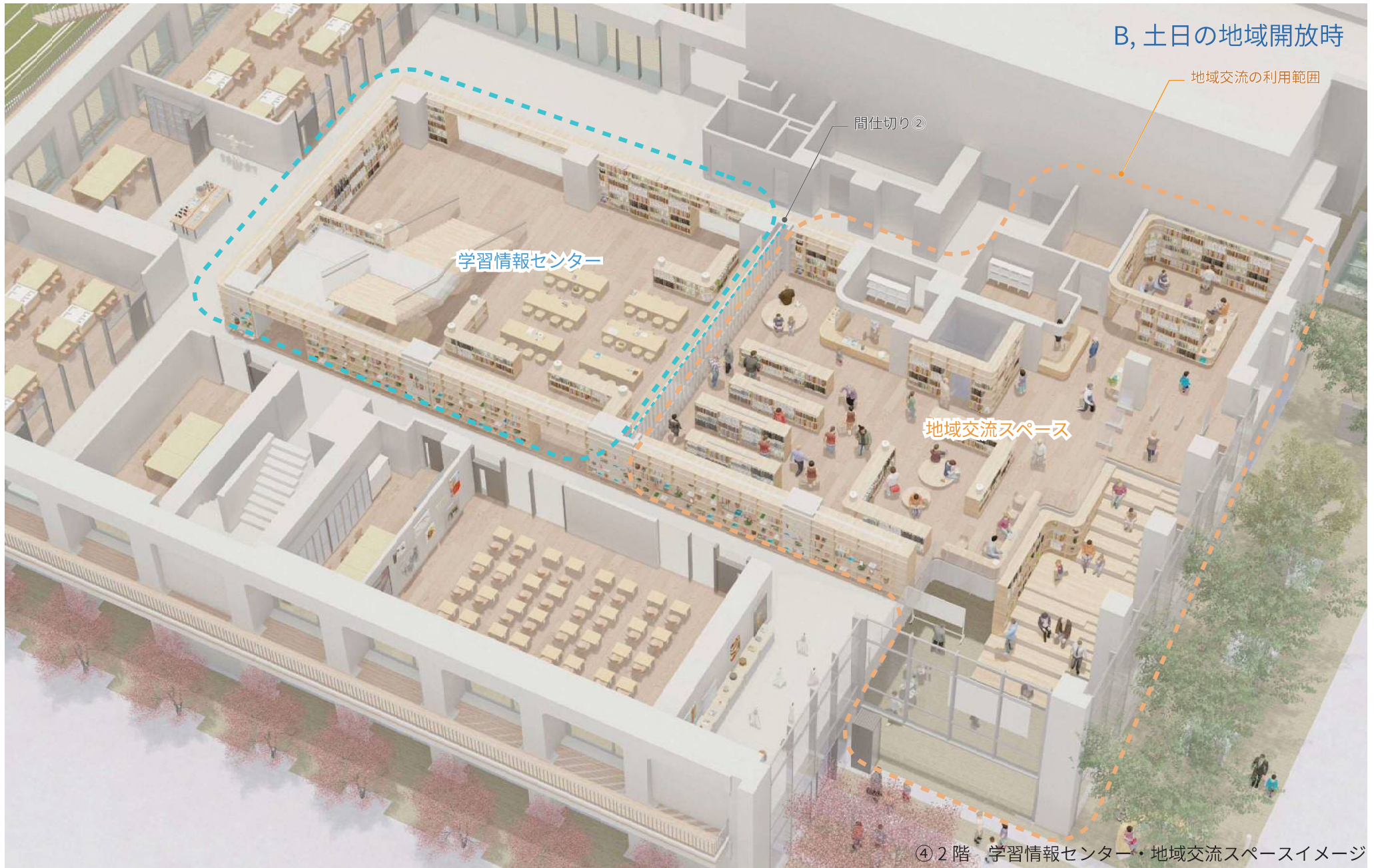


※パースはイメージであり、今後変更になる可能性があります。



④ 2階 学習情報センター・地域交流スペースイメージ

※パースはイメージであり、今後変更になる可能性があります。



B, 土日の地域開放時

地域交流の利用範囲

間仕切り②

学習情報センター

地域交流スペース

④ 2階 学習情報センター・地域交流スペースイメージ

※パースはイメージであり、今後変更になる可能性があります。



⑤ 5階 屋上テラスイメージ

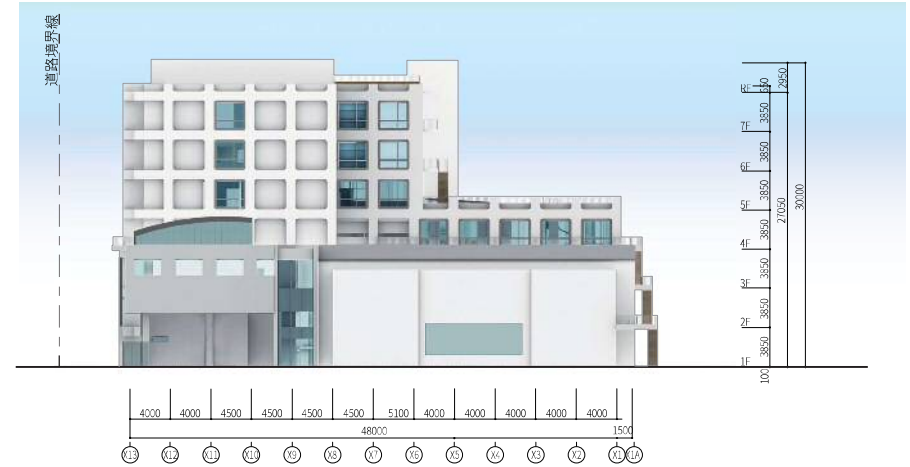
※パースはイメージであり、今後変更になる可能性があります。

■ 立面計画

- ・高層部は象徴的な塔状とし、低層部は段々状のテラス空間や緑化テラスを設け千川の丘を形成。
- ・山の手通り側に面して生徒の活動を映し出す「アクティブウォール」を計画し、地域と生徒の活動が立体的に広がり千川中学校ならではの顔をつくりを行う。
- ・柱・梁型と法的な採光確保を兼ねた大開口による機能的なグリッドデザインを基本とし、丸みを帯びた柔らかな外壁開口で地域の子育て拠点施設として印象づける。
- ・高層棟、プール棟・体育館棟の棟ごとに分節を行うことで、高層化による建物ボリュームを印象付ける単調で長大な壁とならないよう配慮した計画とする。
- ・仕上はメンテナンスを考慮した仕様とし、景観計画等に応じた色彩計画とする。



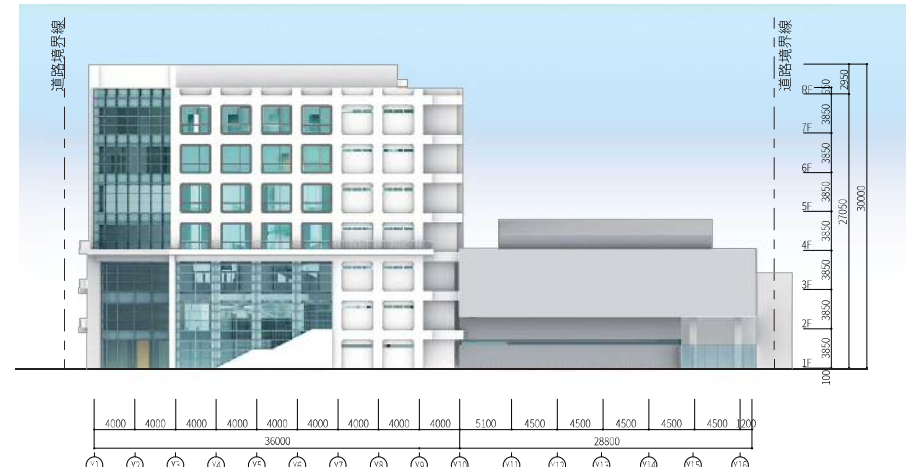
西側立面図



北側立面図



南側立面図



東側立面図