

# 選挙の記録

令和5年4月23日執行

豊島区議会議員選挙

豊島区長選挙

豊島区選挙管理委員会



## はじめに

豊島区議会議員選挙及び豊島区長選挙は、第20回統一地方選挙の後半戦として、令和5年4月23日に行われました。豊島区議会議員選挙は定数36名に対し56名が立候補し、前議員22名、新議員（元議員含む）14名の議員構成となりました。豊島区長選挙は定数1名に対し4名が立候補し、高際みゆき区長が初当選を果たしました。今回の区長選挙は、2月9日に急遽現職の高野区長が亡くなり、24年ぶりに新たな区長が誕生することになり、内外から大変注目されました。

投票率（区議会議員選挙）に関しましては、46.58%と前回（平成31年）と比べ、4.4ポイント増となりました。昭和62年執行の区議・区長選挙から投票率が下落し続けていましたが、今回の選挙は区民の皆さんの関心が高かったため、投票率の大幅アップにつながったと考えています。

今回の統一地方選挙では投票率向上のために、新しい試みとして、池袋西口と池袋東口の民間ビルの大型ビジョン利用させていただき、動画による選挙啓発を行いました。また、4年前の区議・区長選挙と同様に区内の漫画家を目指す紫雲荘活用プロジェクト4期生2名の若者に依頼し、若年層を意識した独自の選挙啓発ポスターを作成していただきました。今後も投票人の皆さんが投票にいていただけるように、特に若年層の投票率向上に向けた啓発を考え、実施していきたいと思えます。

この度は各選挙の執行にあたり、無事終わることが出来ましたことは、ひとえに投票管理者・立会人、明るい選挙推進委員、事務従事者、不在者投票の指定施設ほか関係各位の多大なるご理解・ご協力の賜物と厚く御礼申し上げます。

ここに選挙の記録をまとめましたのでご覧いただきますとともに、今後とも一層のご指導、ご鞭撻を賜りますようお願いいたします。

令和5年9月

豊島区選挙管理委員会

# 目次

I 総括	3
II 投票	
1 投票所及び投票区の区域	4
2 期日前投票所	6
3 投票事務従事者数	6
4 投票管理者・立会人一覧	7
5 投票区別投票者数・投票率	12
6 年代別投票者数・投票率	13
7 時間別投票状況	14
8 点字投票	14
9 代理投票	14
10 郵便投票	14
11 期日前投票	15
12 不在者投票	16
III 開票	
1 開票日時・場所	18
2 開票管理者及び同職務代理者	18
3 開票立会人一覧	18
4 開票事務従事者数	18
5 開票所レイアウト	19
6 開票結果	20
IV 選挙運動及び政治活動	
1 選挙公報	30
2 個人演説会等	30
3 文書図画の違反に対する撤去命令 件数	30
4 選挙運動費用支出制限額	31
5 公費負担	31
6 ポスター掲示場	32
V 啓発・その他	
1 啓発事業一覧	41
2 啓発資料	43
3 選挙のお知らせ	52
4 その他	55
選挙当日有権者数及び投票率の推移（平成元年以降）	63
豊島区選挙管理委員会委員及び事務局職員名簿	64

## I 総括

選挙の名称	豊島区議会議員選挙・豊島区長選挙
告示日	令和5年4月16日(日)
投開票日	令和5年4月23日(日)
投開票日の天気	曇り時々晴れ(最高気温20.5度 最低気温10.0度)
期日前投票期間	令和5年4月17日(月)～4月22日(土)
選挙人名簿登録者数	231,512 人
選挙のお知らせ(発行数)	155,244 部
選挙のお知らせ(封筒の色)	黒茶色
投票率 ※【 】内は前回数値	豊島区議会議員選挙:46.58%【平成31年4月21日同名選挙42.18%】 豊島区長選挙:46.57%【平成31年4月21日同名選挙42.17%】
ポスター掲示場の設置数	315か所
投票所の数	41か所
期日前投票所の数	5か所

## II 投票

### 1 投票所及び投票区の区域

投票区	投票所	投票区の区域
1	豊島区役所東池袋分庁舎 東池袋1-39-2	東池袋 1丁目(1番~23番、28番~50番) 2丁目(34番~63番)・3丁目(2番~15番)
2	上池袋図書館 上池袋2-45-15	上池袋2丁目
3	池袋第一小学校 上池袋4-28-1	上池袋3丁目・4丁目
4	豊成小学校 上池袋1-18-24	北大塚3丁目・上池袋1丁目
5	西巣鴨小学校 西巣鴨1-27-1	西巣鴨1丁目・2丁目
6	巣鴨北中学校 西巣鴨3-17-1	西巣鴨3丁目・4丁目
7	朝日小学校 巣鴨5-33-1	巣鴨4丁目(27~44番)・5丁目
8	駒込小学校 駒込3-13-1	駒込3丁目・6丁目・7丁目
9	区民ひろば駒込 駒込2-2-4	駒込1丁目・2丁目
10	仰高小学校 駒込5-1-19	駒込4丁目・5丁目 巣鴨1丁目(1~33番)・2丁目
11	清和小学校 巣鴨3-14-1	巣鴨3丁目・4丁目(1~26番)
12	東部区民事務所 北大塚1-15-10	北大塚1丁目・2丁目
13	巣鴨小学校 南大塚1-24-10	巣鴨1丁目(34~51番)、南大塚1丁目
14	南大塚地域文化創造館 南大塚2-36-1	南大塚2丁目
15	西巣鴨中学校 南大塚3-18-1	南大塚3丁目、東池袋2丁目(1~33番)
16	朋有小学校 東池袋4-40-1	東池袋3丁目(1番、16番~23番)・4丁目(9番~20番、 29番~41番)・5丁目(11番~52番)
17	豊島区役所 南池袋2-45-1	東池袋 1丁目(24番~27番)・4丁目(1番~8番、 21番~28番)・5丁目(1番~10番) 南池袋 2丁目・4丁目
18	南池袋小学校 南池袋3-18-12	南池袋1丁目・3丁目、雑司が谷3丁目
19	雑司が谷公園 丘の上テラス 雑司が谷2-12-1	雑司が谷1丁目・2丁目
20	高南小学校 高田2-12-7	高田1丁目・2丁目
21	千登世橋中学校 目白1-1-1	高田3丁目、目白1丁目(1~6番)

投票区	投票所	投票区の区域
22	目白小学校	目白1丁目(7番)・2丁目・3丁目
	目白2-11-6	
23	男女平等推進センター	西池袋1丁目・2丁目
	西池袋2-37-4	
24	池袋第三小学校	西池袋3丁目・5丁目
	西池袋3-14-3	
25	西池袋中学校	西池袋4丁目
	西池袋4-7-1	
26	旧真和中学校	目白4丁目・5丁目
	目白5-24-12	
27	富士見台小学校	南長崎1丁目・2丁目
	南長崎1-10-5	
28	長崎小学校	長崎1丁目・2丁目・3丁目
	長崎2-6-3	
29	椎名町小学校	南長崎3丁目(10~42番)・4丁目(24~44番) 5丁目(11~33番)・6丁目(10~38番)
	南長崎4-30-5	
30	南長崎スポーツセンター	南長崎3丁目(1~9番)・4丁目(1~23番) 5丁目(1~10番)・6丁目(1~9番)
	南長崎4-13-5	
31	さくら小学校	長崎5丁目・6丁目、千早4丁目
	長崎6-16-1	
32	千早小学校	長崎4丁目、千早3丁目
	千早3-33-5	
33	西部区民事務所	千早2丁目
	千早2-39-16	
34	要小学校	千早1丁目、要町2丁目
	要町2-3-20	
35	ふるさと千川館	要町3丁目、千川1丁目・2丁目
	要町3-55-18	
36	区民ひろば高松	高松2丁目・3丁目
	高松2-25-9	
37	千川中学校	要町1丁目、高松1丁目
	高松1-9-21	
38	みらい館大明	池袋2丁目(1~40番)・3丁目(1~59番)
	池袋3-30-8	
39	池袋小学校	池袋1丁目・2丁目(41~78番) 3丁目(60~71番)・4丁目
	池袋4-23-8	
40	池袋本町小学校・池袋中学校	池袋本町1丁目・2丁目
	池袋本町1-43-1	
41	旧文成小学校	池袋本町3丁目・4丁目
	池袋本町4-36-1	

〈投票所施設内訳〉

種別	投票所数	地方公共団体の管理する施設					民間施設
		区役所出張所	学校 幼稚園	公会堂 公民館	集会施設	その他	
期日前投票所	5	1	0	0	0	2	2
当日投票所	41	4	26	0	0	11	0

## 2 期日前投票所

期日前投票所	開設期間	開設時間
豊島区役所(807・808会議室)	4月17日(月)～4月22日(土)	午前8時30分～午後8時
南大塚地域文化創造館		
区民ひろば長崎複合施設		
東武百貨店池袋本店		午前10時～午後7時
西武池袋本店		午前10時～午後8時

## 3 投票事務従事者数(総数 1154 人)

### (1) 投票管理者・立会人

	投票管理者	臨時に職務を管掌した者	投票立会人	合計
投票日当日	41	0	82	123
期日前(延べ人数)	30	2	59	91

※「臨時に職務を管掌した者」欄の数は、実際に投票管理者に代わって投票の管理を行った者の数

### (2) 投票所事務従事者

	事務従事者内訳			合計
	選管職員	区職員(左記除く)	人材派遣等	
投票日当日	0	205	227	432
期日前(延べ人数)	0	276	180	456

### (3) 本部事務従事者(投票日当日)

選管職員	選管経験職員	投票補助	合計
7	6	28	
投票速報	広報	住民記録確認	合計
4	4	3	



## 4 投票管理者・立会人一覧

### (1) 期日前投票

日付	期日前投票所	役職	氏名
4月17日(月)	豊島区役所 期日前投票所	投票管理者	鵜崎 輝江
		投票立会人(同職務代理者)	高梨 朝子
		投票立会人	岡野 定恵
	南大塚地域文化創造館 期日前投票所	投票管理者	田辺 貞子
		投票立会人(同職務代理者)	荒巻 明子
		投票立会人	樋熊 康雄
	区民ひろば長崎複合施設 期日前投票所	投票管理者	池田 勝江
		投票立会人(同職務代理者)	梅田 陽子
		投票立会人	西村 八重子
	東武百貨店池袋本店 期日前投票所	投票管理者	笹川 哲嗣
		投票立会人(同職務代理者)	堀口 つき子
		投票立会人	大槻 由美子
	西武池袋本店 期日前投票所	投票管理者	野本 芳子
		投票立会人(同職務代理者)	春原 晶子
		投票立会人	倉持 陽一
4月18日(火)	豊島区役所 期日前投票所	投票管理者	津村 正信
		投票立会人(同職務代理者)	大林 勝敏
		投票立会人	足立 和由
	南大塚地域文化創造館 期日前投票所	投票管理者	樋熊 政子
		投票立会人(同職務代理者)	畑 典子
		投票立会人	羽田 則子
	区民ひろば長崎複合施設 期日前投票所	投票管理者	澁谷 幸美
		投票立会人(同職務代理者)	佐藤 和子
		投票立会人	田島 愛貴子
	東武百貨店池袋本店 期日前投票所	投票管理者	荒井 淳子
		投票立会人(同職務代理者)	中村 清子
		投票立会人	下澤 洋子
	西武池袋本店 期日前投票所	投票管理者	小此木 俊男
		投票立会人(同職務代理者)	金子 幸子
		投票立会人	加藤 幸子

日付	期日前投票所	役職	氏名
4月19日(水)	豊島区役所 期日前投票所	投票管理者	白熊 千鶴子
		投票立会人(同職務代理人)	原田 輝子
		投票立会人	梶澤 勇人
	南大塚地域文化創造館 期日前投票所	投票管理者	佐竹 隆雄
		投票立会人(同職務代理人)	小玉 ゆみこ
		投票立会人	上野 修
	区民ひろば長崎複合施設 期日前投票所	投票管理者	柳澤 敬子
		投票立会人(同職務代理人)	佐藤 三差し
		投票立会人	深野 卓計夫
	東武百貨店池袋本店 期日前投票所	投票管理者	遠藤 裕美
		投票立会人(同職務代理人)	福田 登世子
		投票立会人	吉見 紀一
	西武池袋本店 期日前投票所	投票管理者	北野 夏絵
		投票立会人(同職務代理人)	木和田 由美子
		投票立会人	西村 勝子
4月20日(木)	豊島区役所 期日前投票所	投票管理者	田村 光子
		投票立会人(同職務代理人)	岸 弘之
		投票立会人	浜野 眞行
	南大塚地域文化創造館 期日前投票所	投票管理者	竹内 紀美子
		投票立会人(同職務代理人)	荒巻 明子
		投票立会人(同職務代理人)	小玉 ゆみこ
		投票立会人	中島 慶子
	区民ひろば長崎複合施設 期日前投票所	投票管理者	島田 由枝
		投票立会人(同職務代理人)	三原 眞理子
		投票立会人	梅田 操
	東武百貨店池袋本店 期日前投票所	投票管理者	吉見 紀一
		投票立会人(同職務代理人)	山角 玲子
		投票立会人	高野 頼子
	西武池袋本店 期日前投票所	投票管理者	山崎 和美
		投票立会人(同職務代理人)	宮城 喜和子
投票立会人		嶋原 文子	

日付	期日前投票所	役職	氏名
4月21日(金)	豊島区役所 期日前投票所	投票管理者	杉田 博幸
		投票立会人(同職務代理者)	坂本 ミチ子
		投票立会人	田中 伸
	南大塚地域文化創造館 期日前投票所	投票管理者	別所 由香
		投票立会人(同職務代理者)	綾部 富貴子
		投票立会人	椎名 みちよ
	区民ひろば長崎複合施設 期日前投票所	投票管理者	長谷川 志津子
		投票立会人(同職務代理者)	三嶋 美佐代
		投票立会人	西川 佳代子
	東武百貨店池袋本店 期日前投票所	投票管理者	作本 峰子
		投票立会人(同職務代理者)	横山 謙治
		投票立会人	堀口 つき子
西武池袋本店 期日前投票所	投票管理者	窪嶋 てい子	
	投票立会人(同職務代理者)	原 千衣子	
	投票立会人	山口 浩明	
4月22日(土)	豊島区役所 期日前投票所	投票管理者	笹川 哲嗣
		投票立会人(同職務代理者)	島田 由枝
		投票立会人	大家 たるは
	南大塚地域文化創造館 期日前投票所	投票管理者	三輪 緑
		投票立会人(同職務代理者)	榎本 雅子
		投票立会人	山下 勇
	区民ひろば長崎複合施設 期日前投票所	投票管理者	古屋 哲央
		投票立会人(同職務代理者)	加瀬 弘子
		投票立会人	久崎 諒也
	東武百貨店池袋本店 期日前投票所	投票管理者	和田 昌子
		投票立会人(同職務代理者)	島津 仁美
		投票立会人	田邊 理温
西武池袋本店 期日前投票所	投票管理者	大浦 巴	
	投票立会人(同職務代理者)	原田 礼子	
	投票立会人	土方 楓子	

## (2)投票日当日

投票所	役職	氏名	投票所	役職	氏名
第1投票所 豊島区役所 東池袋分庁舎	投票管理者	杉田 博幸	第12投票所 東部区民事務所	投票管理者	田中 治
	投票立会人(同職務代理者)	地藤 真由美		投票立会人(同職務代理者)	高野 宏
	投票立会人	山岡 薫		投票立会人	椎名 みちよ
第2投票所 上池袋図書館	投票管理者	野本 芳子	第13投票所 巢鴨小学校	投票管理者	羽田 則子
	投票立会人(同職務代理者)	二瓶 かほる		投票立会人(同職務代理者)	鈴木 照子
	投票立会人	大橋 政子		投票立会人	成塚 洋
第3投票所 池袋第一小学校	投票管理者	五井 正典	第14投票所 南大塚地域 文化創造館	投票管理者	荒巻 明子
	投票立会人(同職務代理者)	西村 勝子		投票立会人(同職務代理者)	岸 弘之
	投票立会人	山本 直		投票立会人	宮 洋子
第4投票所 豊成小学校	投票管理者	石黒 慎	第15投票所 西巢鴨中学校	投票管理者	佐竹 隆雄
	投票立会人(同職務代理者)	衣笠 洋子		投票立会人(同職務代理者)	須藤 雅直
	投票立会人	山添 嘉隆		投票立会人	山崎 みどり
第5投票所 西巢鴨小学校	投票管理者	畑 典子	第16投票所 朋有小学校	投票管理者	山崎 和美
	投票立会人(同職務代理者)	竹内 紀美子		投票立会人(同職務代理者)	三輪 緑
	投票立会人	吉田 竹子		投票立会人	矢野 千亜紀
第6投票所 巢鴨北中学校	投票管理者	佐藤 佳枝	第17投票所 豊島区役所	投票管理者	北野 夏絵
	投票立会人(同職務代理者)	望田 牧		投票立会人(同職務代理者)	春原 晶子
	投票立会人	高橋 神無美		投票立会人	諏訪 榮子
第7投票所 朝日小学校	投票管理者	鵜崎 輝江	第18投票所 南池袋小学校	投票管理者	津村 正信
	投票立会人(同職務代理者)	米倉 大樹		投票立会人(同職務代理者)	宮城 喜和子
	投票立会人	高梨 朝子		投票立会人	田中 伸
第8投票所 駒込小学校	投票管理者	樋熊 政子	第19投票所 雑司が谷公園 丘の上テラス	投票管理者	山口 浩明
	投票立会人(同職務代理者)	金子 節子		投票立会人(同職務代理者)	朝倉 満
	投票立会人	今井 佐知子		投票立会人	福尾 晶子
第9投票所 区民ひろば駒込	投票管理者	小玉 ゆみこ	第20投票所 高南小学校	投票管理者	瀧澤 タミ子
	投票立会人(同職務代理者)	中島 慶子		投票立会人(同職務代理者)	中村 清子
	投票立会人	梶澤 勇人		投票立会人	長嶺 信幸
第10投票所 仰高小学校	投票管理者	田辺 貞子	第21投票所 千登世橋中学校	投票管理者	吉見 紀一
	投票立会人(同職務代理者)	矢口 仁		投票立会人(同職務代理者)	大林 勝敏
	投票立会人	近藤 久枝		投票立会人	花輪 初恵
第11投票所 清和小学校	投票管理者	綾部 富貴子	第22投票所 目白小学校	投票管理者	笹川 哲嗣
	投票立会人(同職務代理者)	渡部 まゆ美		投票立会人(同職務代理者)	横山 謙治
	投票立会人	長谷川 功		投票立会人	神田 しのぶ

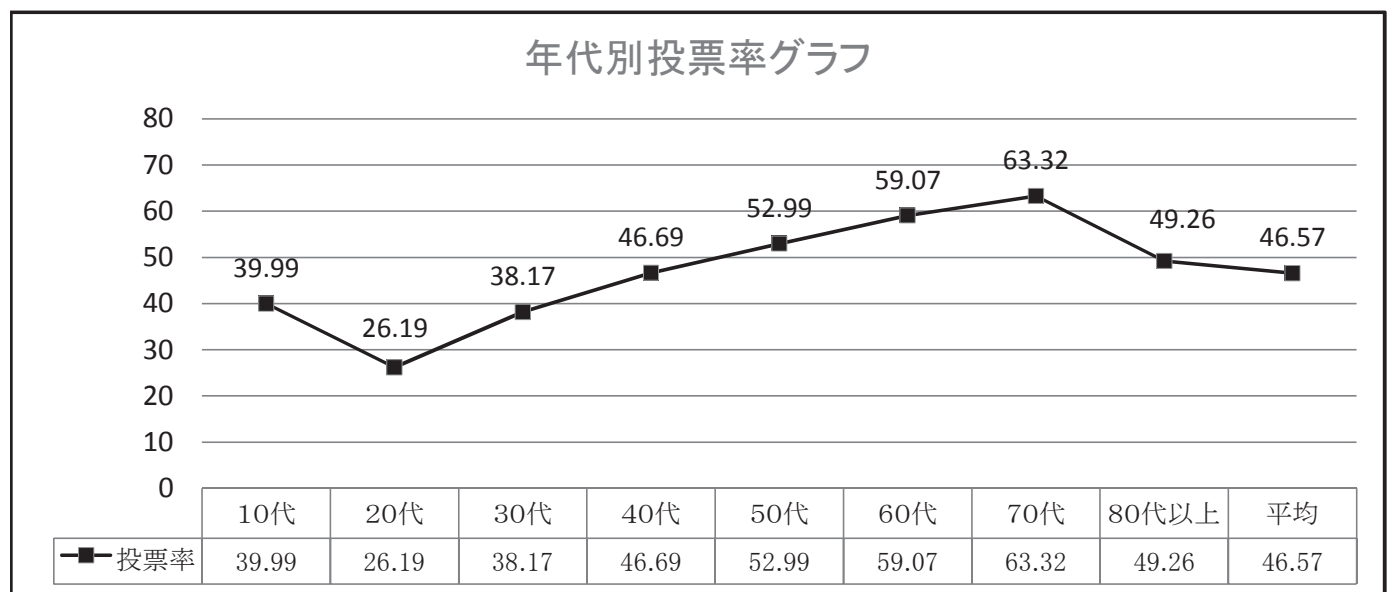
投票所	役職	氏名	投票所	役職	氏名
第23投票所 男女平等 推進センター	投票管理者	倉持 陽一	第34投票所 要小学校	投票管理者	三嶋 美佐代
	投票立会人(同職務代理者)	岡野 定恵		投票立会人(同職務代理者)	足立 和由
	投票立会人	萩野 真紀子		投票立会人	飴田 まさ子
第24投票所 池袋第三小学校	投票管理者	坂本 ミチ子	第35投票所 ふるさと千川館	投票管理者	梶山 寿子
	投票立会人(同職務代理者)	小此木 俊男		投票立会人(同職務代理者)	大槻 由美子
	投票立会人	大澤 裕子		投票立会人	倉持 千枝
第25投票所 西池袋中学校	投票管理者	池田 勝江	第36投票所 区民ひろば高松	投票管理者	福田 登世子
	投票立会人(同職務代理者)	柳澤 幸彦		投票立会人(同職務代理者)	矢嶋 久美
	投票立会人	上原 加世子		投票立会人	高野 頼子
第26投票所 旧真和中学校	投票管理者	深野 卓計夫	第37投票所 千川中学校	投票管理者	嶋 和子
	投票立会人(同職務代理者)	岡部 ソノ		投票立会人(同職務代理者)	荒井 淳子
	投票立会人	福島 暁美		投票立会人	作本 峰子
第27投票所 富士見台小学校	投票管理者	小澤 通成	第38投票所 みらい館大明	投票管理者	國府田 和子
	投票立会人(同職務代理者)	澁谷 幸美		投票立会人(同職務代理者)	原田 礼子
	投票立会人	立崎 順弘		投票立会人	嶋原 文子
第28投票所 長崎小学校	投票管理者	並木 秀一	第39投票所 池袋小学校	投票管理者	木和田 由美子
	投票立会人(同職務代理者)	瀧 百合子		投票立会人(同職務代理者)	東 みどり
	投票立会人	保坂 紀子		投票立会人	武川 昌俊
第29投票所 椎名町小学校	投票管理者	白熊 千鶴子	第40投票所 池袋本町小学 校・池袋中学校	投票管理者	諏訪 千賀子
	投票立会人(同職務代理者)	長谷川 志津子		投票立会人(同職務代理者)	下澤 洋子
	投票立会人	加瀬 弘子		投票立会人	遠藤 裕美
第30投票所 南長崎 スポーツセンター	投票管理者	佐藤 三差子	第41投票所 旧文成小学校	投票管理者	田村 光子
	投票立会人(同職務代理者)	西村 八重子		投票立会人(同職務代理者)	山角 玲子
	投票立会人	梅田 操		投票立会人	安藤 正子
第31投票所 さくら小学校	投票管理者	三原 眞理子			
	投票立会人(同職務代理者)	岡村 國子			
	投票立会人	尾関 麻里子			
第32投票所 千早小学校	投票管理者	柳澤 敬子			
	投票立会人(同職務代理者)	古屋 やよひ			
	投票立会人	森岡 真由美			
第33投票所 西部区民事務所	投票管理者	田島 由美子			
	投票立会人(同職務代理者)	山本 明美			
	投票立会人	福井 まゆみ			

## 5 投票区別投票者数・投票率(豊島区長選挙)

投票区	投票所	当日有権者数			投票者数			投票率(%)		
		男	女	計	男	女	計	男	女	全体
1	豊島区役所東池袋分庁舎	2,136	1,447	3,583	669	598	1,267	31.32%	41.33%	35.36%
2	上池袋図書館	1,529	1,232	2,761	611	596	1,207	39.96%	48.38%	43.72%
3	池袋第一小学校	3,554	3,389	6,943	1,577	1,695	3,272	44.37%	50.01%	47.13%
4	豊成小学校	3,395	3,256	6,651	1,403	1,487	2,890	41.33%	45.67%	43.45%
5	西巣鴨小学校	3,317	3,397	6,714	1,579	1,770	3,349	47.60%	52.10%	49.88%
6	巣鴨北中学校	1,535	1,812	3,347	743	897	1,640	48.40%	49.50%	49.00%
7	朝日小学校	2,257	2,330	4,587	1,135	1,282	2,417	50.29%	55.02%	52.69%
8	駒込小学校	2,911	3,012	5,923	1,457	1,571	3,028	50.05%	52.16%	51.12%
9	区民ひろば駒込	2,132	2,633	4,765	962	1,242	2,204	45.12%	47.17%	46.25%
10	仰高小学校	2,883	3,242	6,125	1,378	1,554	2,932	47.80%	47.93%	47.87%
11	清和小学校	3,246	3,469	6,715	1,568	1,717	3,285	48.31%	49.50%	48.92%
12	東部区民事務所	2,973	3,188	6,161	1,271	1,447	2,718	42.75%	45.39%	44.12%
13	巣鴨小学校	2,730	2,639	5,369	1,218	1,281	2,499	44.62%	48.54%	46.54%
14	南大塚地域文化創造館	2,028	2,209	4,237	971	1,168	2,139	47.88%	52.87%	50.48%
15	西巣鴨中学校	2,897	3,065	5,962	1,282	1,483	2,765	44.25%	48.38%	46.38%
16	朋有小学校	2,955	2,980	5,935	1,314	1,439	2,753	44.47%	48.29%	46.39%
17	豊島区役所	3,320	3,157	6,477	1,405	1,443	2,848	42.32%	45.71%	43.97%
18	南池袋小学校	2,670	2,597	5,267	1,140	1,299	2,439	42.70%	50.02%	46.31%
19	雑司が谷公園丘の上テラス	2,746	2,910	5,656	1,379	1,581	2,960	50.22%	54.33%	52.33%
20	高南小学校	3,237	3,361	6,598	1,489	1,669	3,158	46.00%	49.66%	47.86%
21	千登世橋中学校	1,612	1,839	3,451	696	838	1,534	43.18%	45.57%	44.45%
22	目白小学校	2,209	2,655	4,864	1,063	1,313	2,376	48.12%	49.45%	48.85%
23	男女平等推進センター	1,748	1,638	3,386	744	808	1,552	42.56%	49.33%	45.84%
24	池袋第三小学校	2,890	2,856	5,746	1,121	1,205	2,326	38.79%	42.19%	40.48%
25	西池袋中学校	1,952	1,904	3,856	861	933	1,794	44.11%	49.00%	46.52%
26	旧真和中学校	2,682	2,932	5,614	1,200	1,379	2,579	44.74%	47.03%	45.94%
27	富士見台小学校	2,428	2,526	4,954	1,074	1,184	2,258	44.23%	46.87%	45.58%
28	長崎小学校	3,712	3,522	7,234	1,708	1,796	3,504	46.01%	50.99%	48.44%
29	椎名町小学校	3,703	3,728	7,431	1,705	1,772	3,477	46.04%	47.53%	46.79%
30	南長崎スポーツセンター	2,152	2,211	4,363	969	1,016	1,985	45.03%	45.95%	45.50%
31	さくら小学校	3,279	3,370	6,649	1,467	1,653	3,120	44.74%	49.05%	46.92%
32	千早小学校	2,506	2,676	5,182	1,221	1,380	2,601	48.72%	51.57%	50.19%
33	西部区民事務所	1,669	1,726	3,395	769	838	1,607	46.08%	48.55%	47.33%
34	要小学校	2,229	2,341	4,570	1,027	1,138	2,165	46.07%	48.61%	47.37%
35	ふるさと千川館	3,198	3,605	6,803	1,536	1,792	3,328	48.03%	49.71%	48.92%
36	区民ひろば高松	2,626	2,684	5,310	1,258	1,402	2,660	47.91%	52.24%	50.09%
37	千川中学校	2,386	2,317	4,703	1,024	1,072	2,096	42.92%	46.27%	44.57%
38	みらい館大明	3,335	2,848	6,183	1,273	1,307	2,580	38.17%	45.89%	41.73%
39	池袋小学校	3,880	3,092	6,972	1,329	1,328	2,657	34.25%	42.95%	38.11%
40	池袋本町小学校・池袋中学校	2,903	2,494	5,397	1,184	1,166	2,350	40.79%	46.75%	43.54%
41	旧文成小学校	3,961	4,158	8,119	1,896	2,072	3,968	47.87%	49.83%	48.87%
	計	111,511	112,447	223,958	49,676	54,611	104,287	44.55%	48.57%	46.57%

## 6 年代別投票者数・投票率(豊島区長選挙)

年代別	当日有権者数			投票者数			投票率(%)		
	男	女	計	男	女	計	男	女	平均
18歳	675	668	1,343	320	330	650	47.41	49.40	48.40
19歳	790	853	1,643	260	284	544	32.91	33.29	33.11
10代計	1,465	1,521	2,986	580	614	1,194	39.59	40.37	39.99
20～24歳	6,062	6,446	12,508	1,508	1,712	3,220	24.88	26.56	25.74
25～29歳	10,266	10,147	20,413	2,503	2,899	5,402	24.38	28.57	26.46
20代計	16,328	16,593	32,921	4,011	4,611	8,622	24.57	27.79	26.19
30～34歳	10,309	9,605	19,914	3,267	3,756	7,023	31.69	39.10	35.27
35～39歳	10,679	9,436	20,115	4,088	4,170	8,258	38.28	44.19	41.05
30代計	20,988	19,041	40,029	7,355	7,926	15,281	35.04	41.63	38.17
40～44歳	11,037	9,327	20,364	4,638	4,469	9,107	42.02	47.91	44.72
45～49歳	11,153	9,994	21,147	5,167	5,107	10,274	46.33	51.10	48.58
40代計	22,190	19,321	41,511	9,805	9,576	19,381	44.19	49.56	46.69
50～54歳	10,671	9,882	20,553	5,242	5,342	10,584	49.12	54.06	51.50
55～59歳	8,805	8,069	16,874	4,662	4,588	9,250	52.95	56.86	54.82
50代計	19,476	17,951	37,427	9,904	9,930	19,834	50.85	55.32	52.99
60～64歳	7,044	6,417	13,461	3,843	3,862	7,705	54.56	60.18	57.24
65～69歳	5,919	5,800	11,719	3,467	3,703	7,170	58.57	63.84	61.18
60代計	12,963	12,217	25,180	7,310	7,565	14,875	56.39	61.92	59.07
70～74歳	6,526	6,741	13,267	3,936	4,428	8,364	60.31	65.69	63.04
75～79歳	5,122	6,313	11,435	3,163	4,115	7,278	61.75	65.18	63.65
70代	11,648	13,054	24,702	7,099	8,543	15,642	60.95	65.44	63.32
80歳以上	6,453	12,749	19,202	3,612	5,846	9,458	55.97	45.85	49.26
合計	111,511	112,447	223,958	49,676	54,611	104,287	44.55	48.57	46.57



## 7 時間別投票状況(豊島区長選挙)

時間別	投票者数			投票率(%) ※累計		
	男	女	計	男	女	平均
当日有権者数(在外含む)	111,511	112,447	223,958			
7時～8時	2,004	1,294	3,298	1.80%	1.15%	1.47%
8時～9時	2,367	1,827	4,194	3.92%	2.78%	3.35%
9時～10時	3,516	3,238	6,754	7.07%	5.66%	6.36%
10時～11時	4,275	4,589	8,864	10.91%	9.74%	10.32%
11時～12時	3,946	4,276	8,222	14.45%	13.54%	13.99%
12時～13時	3,169	3,163	6,332	17.29%	16.35%	16.82%
13時～14時	3,152	3,386	6,538	20.11%	19.36%	19.74%
14時～15時	3,002	3,310	6,312	22.81%	22.31%	22.56%
15時～16時	2,745	3,106	5,851	25.27%	25.07%	25.17%
16時～17時	2,828	3,282	6,110	27.80%	27.99%	27.90%
17時～18時	2,781	3,121	5,902	30.30%	30.76%	30.53%
18時～19時	2,489	2,675	5,164	32.53%	33.14%	32.84%
19時～20時	1,850	2,024	3,874	34.19%	34.94%	34.57%
当日投票者数	38,124	39,291	77,415	34.19%	34.94%	34.57%
期日前投票者数	11,378	15,002	26,380			
不在者投票者数	174	318	492			
合計	49,676	54,611	104,287	44.55%	48.57%	46.57%

## 8 点字投票

選挙別	当日投票	期日前	不在者投票	合計
豊島区議会議員選挙	14	13	0	27
豊島区長選挙	14	13	0	27

## 9 代理投票

選挙別	当日投票	期日前	不在者投票	郵便投票	合計
豊島区議会議員選挙	51	93	107	6	257
豊島区長選挙	51	85	106	6	248

## 10 郵便投票

選挙別	証明書の交付を受けた者 (うち代理記載)	証明書を使用して不在者投票した者 (うち代理記載)
豊島区議会議員選挙	45(7)	35(6)
豊島区長選挙		35(6)



## 11 期日前投票

### (1) 投票所別日毎投票者数(豊島区長選挙)

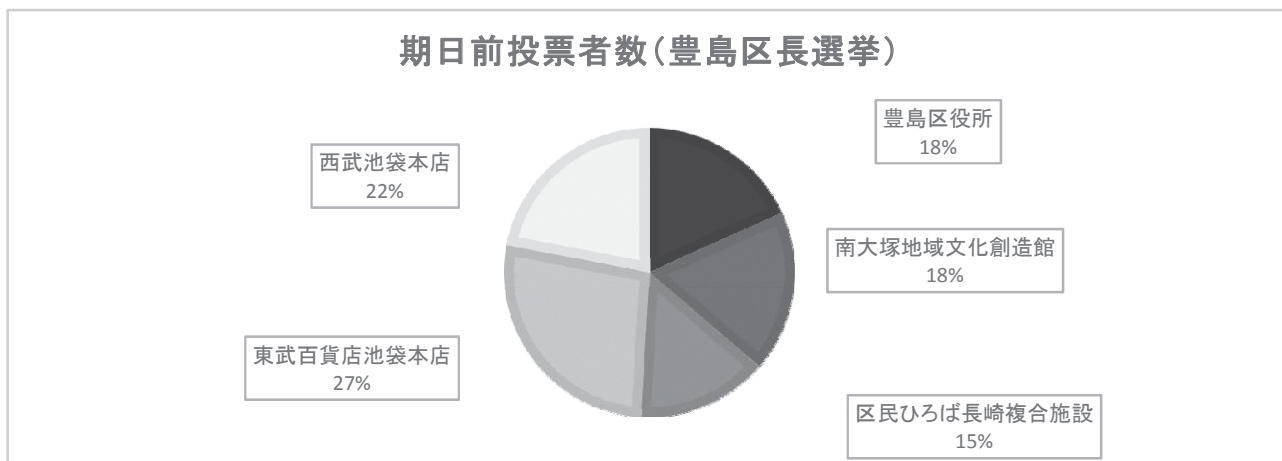
日付	豊島区役所(807・808会議室)			南大塚地域文化創造館		
	男性	女性	計	男性	女性	計
4月17日(月)	229 (229)	190 (190)	419 (419)	172 (172)	214 (214)	386 (386)
4月18日(火)	275 (504)	260 (450)	535 (954)	189 (361)	250 (464)	439 (825)
4月19日(水)	325 (829)	305 (755)	630 (1,584)	323 (684)	360 (824)	683 (1,508)
4月20日(木)	368 (1,197)	365 (1,120)	733 (2,317)	353 (1,037)	396 (1,220)	749 (2,257)
4月21日(金)	425 (1,622)	462 (1,582)	887 (3,204)	419 (1,456)	481 (1,701)	900 (3,157)
4月22日(土)	831 (2,453)	788 (2,370)	1,619 (4,823)	751 (2,207)	839 (2,540)	1,590 (4,747)
合計	2,453	2,370	4,823	2,207	2,540	4,747

日付	区民ひろば長崎複合施設			東武百貨店 池袋本店		
	男性	女性	計	男性	女性	計
4月17日(月)	148 (148)	161 (161)	309 (309)	185 (185)	260 (260)	445 (445)
4月18日(火)	223 (371)	219 (380)	442 (751)	343 (528)	491 (751)	834 (1,279)
4月19日(水)	257 (628)	275 (655)	532 (1,283)	390 (918)	666 (1,417)	1,056 (2,335)
4月20日(木)	287 (915)	311 (966)	598 (1,881)	400 (1,318)	838 (2,255)	1,238 (3,573)
4月21日(金)	338 (1,253)	413 (1,379)	751 (2,632)	476 (1,794)	952 (3,207)	1,428 (5,001)
4月22日(土)	617 (1,870)	611 (1,990)	1,228 (3,109)	820 (2,138)	1,327 (3,582)	2,147 (7,148)
合計	1,870	1,990	3,860	2,614	4,534	7,148

日付	西武池袋本店		
	男性	女性	計
4月17日(月)	162 (162)	214 (214)	376 (376)
4月18日(火)	216 (378)	340 (554)	556 (932)
4月19日(水)	303 (681)	439 (993)	742 (1,674)
4月20日(木)	344 (1,025)	616 (1,609)	960 (2,634)
4月21日(金)	418 (1,443)	807 (2,416)	1,225 (3,859)
4月22日(土)	791 (2,234)	1,152 (3,568)	1,943 (5,802)
合計	2,234	3,568	5,802

※不在者投票を除く

### (2) 期日前投票所利用状況



## 12 不在者投票

### (1) 不在者投票の事由内訳

事由別	区議会議員選挙	区長選挙
法第49条 第1項該当者(期日前投票事由)	458	457
法第49条 第2項該当者(郵便等投票) ※第3項該当者を除く	29	29
法第49条 第3項該当者(代理記載)	6	6
法第49条 第4項該当者(特定国外派遣)	0	0
法第49条 第7項該当者(船舶)	0	0
法第49条 第9項該当者(南極派遣)	0	0
特例法第3条第1項該当者	0	0
合計	493	492

### (2) 不在者投票の管理者別内訳

管理者	区議会議員選挙	区長選挙
豊島区選挙管理委員長	0	0
業務地・旅行地・居住地等の区市町村の選挙管理委員長	39	39
船長	0	0
病院の院長、老人ホームの長又は国立保養所の長	416	415
刑事施設の長	3	3
少年院の長又は婦人補導員の長	0	0
特定国外派遣施設の長	0	0
南極地域調査組織の長	0	0
郵便による不在者投票	35	35
特例郵便等投票制度による不在者投票	0	0
合計	493	492

### (3) 不在者投票の受理・不受理

受理・不受理		区議会議員選挙	区長選挙
投票管理者において受理と決定し、かつ拒否の決定をしなかったもの		493	492
投票管理者において不受理又は拒否と決定したもの	開票管理者において受理と決定したもの	0	0
	開票管理者において不受理と決定したもの	0	0
	計	0	0
合計		493	492

(4) 不在者投票指定施設(病院)

	病 院 名	所 在 地
1	一心病院	北大塚一丁目18-7
2	東京都立大塚病院	南大塚二丁目8-1
3	豊島中央病院	上池袋二丁目42-21
4	池袋病院	東池袋三丁目5-4
5	平塚胃腸病院	西池袋三丁目2-16
6	としま昭和病院	南長崎五丁目17-9
7	長汐病院	池袋一丁目5-8
8	関野病院	池袋三丁目28-3
9	要町病院	要町一丁目11-13
10	介護老人保健施設 安寿	南池袋三丁目7-8
11	介護老人保健施設 池袋えびすの郷	池袋本町二丁目34-1
12	南池袋介護老人保健施設アバンセ	南池袋四丁目6-1

(5) 不在者投票指定施設(老人ホーム・身体障害者支援施設)

	施 設 名	所 在 地
1	特別養護老人ホーム 菊かおる園	西巢鴨二丁目30-19
2	特別養護老人ホーム 池袋敬心苑	南池袋三丁目7-8
3	特別養護老人ホーム 山吹の里	高田三丁目37-17
4	特別養護老人ホーム 風かおる里	南長崎六丁目15-6
5	特別養護老人ホーム アトリエ村	長崎四丁目23-1
6	特別養護老人ホーム ゆたか苑	長崎三丁目26-4
7	特別養護老人ホーム 池袋ほんちょうの郷	池袋本町一丁目29-12
8	特別養護老人ホーム シオンとしま	池袋一丁目4-11
9	グレースメイト目白	南長崎一丁目19-12
10	サン・ラポール目白	南長崎二丁目17-12
11	特別養護老人ホーム 千川の杜	要町三丁目54-9
12	特別養護老人ホーム 東池袋桑の実園	東池袋五丁目39-18
13	障害者支援施設 雑司谷	南池袋三丁目7-8

### Ⅲ 開票

#### 1 開票日時・場所

(1) 日時 令和5年4月23日(日)20時45分 開始

(2) 場所 豊島体育館(豊島区要町3-47-8)

#### 2 開票管理者及び同職務代理人

(1) 開票管理者 関口 更一(豊島区選挙管理委員会委員長)

(2) 同職務代理人 丸山 弘和(豊島区選挙管理委員会会長職務代理人)

#### 3 選挙立会人一覧

(1) 豊島区議会議員選挙

選挙立会人	候補者氏名	党派
吉川 孝一	辻 かおる	公明党
大塚 勝	はが りゅうろう	自由民主党
有里 英一	有里 まほ	無所属
小山 健一	井上 こういち	自由民主党
武石 正輝	北岡 あや子	公明党
庄司 香	宮崎 けい子	立憲民主党
平田 誓	清水 みちこ	日本共産党

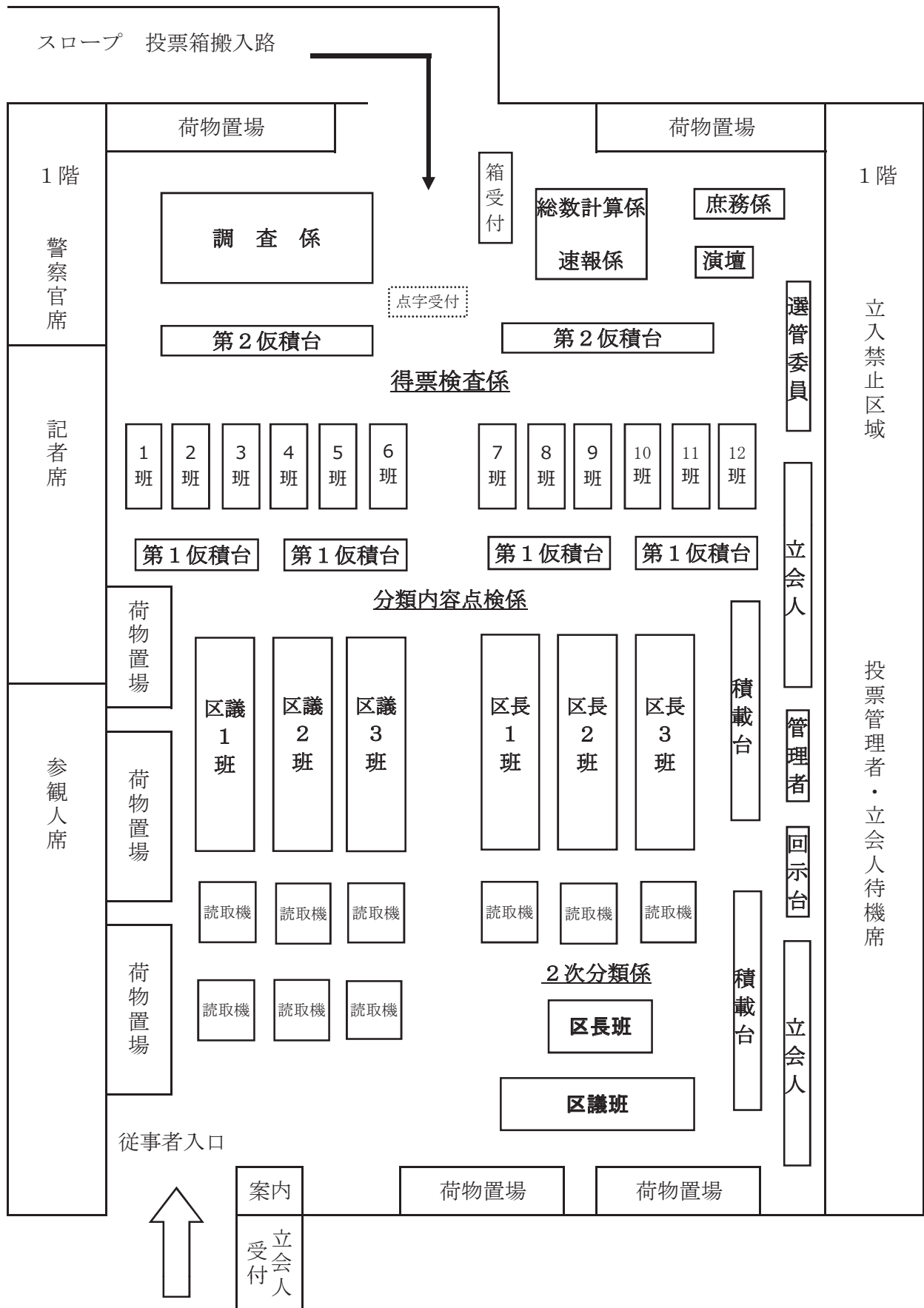
(2) 豊島区長選挙

選挙立会人	候補者氏名	党派
藤川 京子	神沢 かずたか	無所属
谷口 奈々	永野 ひろ子	無所属
谷口 英生	高際 みゆき	無所属

#### 4 選挙会事務従事者数

事務従事者内訳			合計
選管職員	区職員(左記除く)	人材派遣等	
5	244	60	309

## 5 開票所レイアウト



## 6 開票結果

### (1) 豊島区議会議員選挙

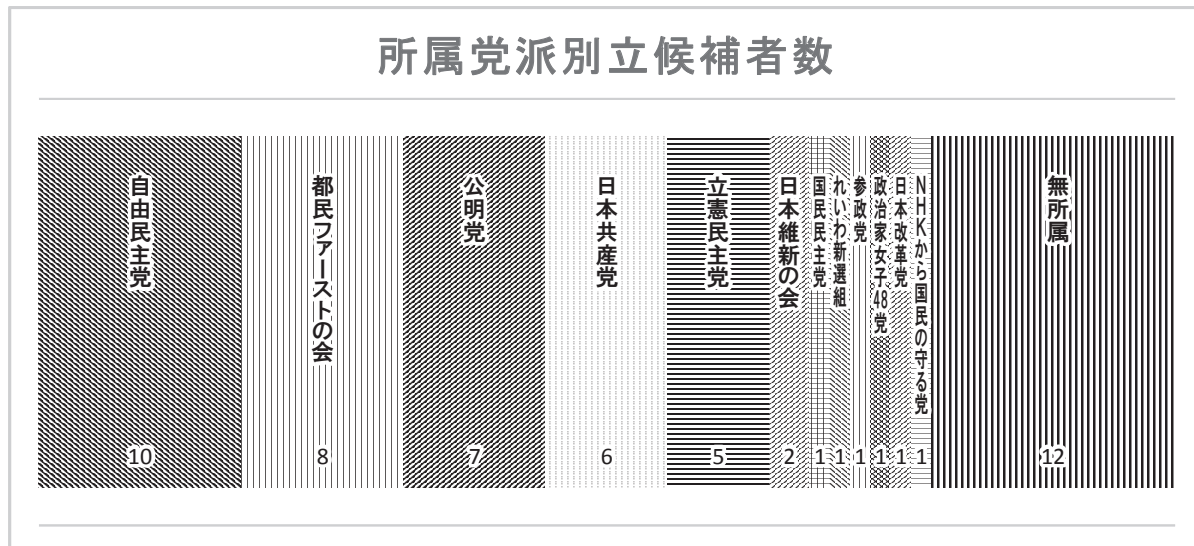
#### ①立候補者一覧

	候補者氏名	党派	年齢	新現元	職業	住所
1	入江 あゆみ	無所属	34	現	区議会議員	東京都豊島区巣鴨
2	辻 かおる	公明党	67	現	区議会議員	東京都豊島区要町
3	竹下 ひろみ	自由民主党	63	元	会社員	東京都豊島区東池袋
4	はしもと 久美	都民ファーストの会	53	元	公認心理師	東京都豊島区南池袋
5	塚田 ひさこ	れいわ新選組	60	現	自営業	東京都豊島区高田
6	あさお 健一郎	自由民主党	53	新	会社役員	東京都豊島区要町
7	へずまりゅう	無所属	31	新	動画クリエイター	東京都豊島区目白
8	はが りゅうろう	自由民主党	44	現	区議会議員	東京都豊島区池袋
9	細川 正博	都民ファーストの会	44	現	区議会議員	東京都豊島区南大塚
10	ふじさわ 愛子	自由民主党	34	現	区議会議員	東京都豊島区南長崎
11	有里 まほ	無所属	40	元	団体職員	東京都豊島区长崎
12	星 京子	都民ファーストの会	66	現	区議会議員	東京都豊島区上池袋
13	さかもと 拓也	自由民主党	31	新	無職	東京都豊島区駒込
14	堀川 けいすけ	NHKから国民を守る党	48	新	会社員	東京都豊島区上池袋
15	さくま 一生	立憲民主党	63	現	区議会議員	東京都豊島区駒込
16	ふま ミチ	公明党	61	現	区議会議員	東京都豊島区南長崎
17	泉谷 つよし	日本維新の会	57	元	会社役員	東京都豊島区池袋
18	上野 ようたろう	都民ファーストの会	57	新	自営業	東京都豊島区千川
19	井上 こういち	自由民主党	54	新	建築板金業	東京都豊島区池袋本町
20	あんぞう まさあき	無所属	65	新	自営業	東京都豊島区目白
21	池田 ゆういち	自由民主党	46	現	区議会議員	東京都豊島区巣鴨
22	渡辺 くみ子	日本共産党	72	現	区議会議員	東京都豊島区高田
23	北岡 あや子	公明党	45	新	会社員	東京都豊島区长崎
24	斎藤 としひこ	日本改革党	52	新	自営業	東京都豊島区南池袋
25	ぎぶ さとる	日本共産党	70	現	区議会議員	東京都豊島区巣鴨
26	原田 たかき	国民民主党	31	新	行政書士	東京都豊島区西池袋
27	中山 よしと	立憲民主党	37	新	公認会計士	東京都豊島区南長崎
28	小林 弘明	無所属	53	現	区議会議員	東京都豊島区西池袋
29	中根 ぜんこう	無所属	59	新	NPO法人代表理事	東京都豊島区北大塚
30	小林 ひろみ	日本共産党	60	現	区議会議員	東京都豊島区高松
31	行安 りえ	無所属	52	新	無職	東京都豊島区駒込
32	宮崎 けい子	立憲民主党	33	新	無職	東京都豊島区南長崎
33	ふるぼう 知生	無所属	56	現	区議会議員	東京都豊島区東池袋

	候補者氏名	党派	年齢	新現元	職業	住所
34	西山 ようすけ	公明党	60	現	区議会議員	東京都豊島区池袋
35	元谷 ゆりな	無所属	31	元	自営業	東京都豊島区長崎
36	西崎 ふうか	立憲民主党	28	新	無職	東京都豊島区池袋
37	松井 まさよし	都民ファーストの会	43	新	会社経営者	東京都豊島区東池袋
38	石橋 まさし	自由民主党	54	現	区議会議員	東京都豊島区西巣鴨
39	根岸 みつひろ	公明党	59	現	区議会議員	東京都豊島区南大塚
40	片岡 きょうこ	都民ファーストの会	44	新	無職	東京都豊島区駒込
41	いそ 一昭	自由民主党	65	現	区議会議員	東京都豊島区雑司が谷
42	わが い 哲代	無所属	70	現	区議会議員	東京都豊島区雑司が谷
43	金沢 しょうこ	政治家女子48党	40	新	会社員	東京都豊島区高田
44	川瀬 さなえ	立憲民主党	50	現	区議会議員	東京都豊島区西巣鴨
45	清水 みちこ	日本共産党	56	現	区議会議員	東京都豊島区西池袋
46	岡 将太	無所属	43	新	会社役員	東京都豊島区高田
47	高橋 かよこ	公明党	55	現	区議会議員	東京都豊島区高田
48	森 とおる	日本共産党	57	元	政党職員	東京都豊島区南大塚
49	つるおか 丈夫	都民ファーストの会	56	新	印刷業	東京都豊島区南長崎
50	長谷川 圭	無所属	53	新	会社役員	東京都豊島区西池袋
51	かきうち 信行	日本共産党	64	元	無職	東京都豊島区南長崎
52	松下 そう一郎	自由民主党	42	元	無職	東京都豊島区目白
53	安田 しん	参政党	52	新	自営業	東京都豊島区高松
54	しまむら 高彦	公明党	62	現	区議会議員	東京都豊島区巣鴨
55	林 ふたば	日本維新の会	50	元	無職	東京都豊島区南池袋
56	中澤 まさゆき	都民ファーストの会	46	現	区議会議員	東京都豊島区池袋

※届出番号順に掲載

②党派別立候補者数



②候補者別得票数 ※得票順

得票順	当落	届出番号	候補者名	新現元別	党派	得票数	得票率(%)
1	当	21	池田 ゆういち	現	自由民主党	3,684	3.63
2	当	26	原田 たかき	新	国民民主党	3,550.612	3.50
3	当	55	林 ふたば	元	日本維新の会	3,443	3.39
4	当	33	ふるぼう 知生	現	無所属	3,335	3.28
5	当	11	有里 まほ	元	無所属	3,200	3.15
6	当	12	星 京子	現	都民ファーストの会	3,179	3.13
7	当	32	宮崎 けい子	新	立憲民主党	3,029	2.98
8	当	30	小林 ひろみ	現	日本共産党	3,001.662	2.95
9	当	9	細川 正博	現	都民ファーストの会	2,816	2.77
10	当	1	入江 あゆみ	現	無所属	2,652	2.61
11	当	17	泉谷 つよし	元	日本維新の会	2,509	2.47
12	当	40	片岡 きょうこ	新	都民ファーストの会	2,507	2.47
13	当	5	塚田 ひさこ	現	れいわ新選組	2,506	2.47
14	当	3	竹下 ひろみ	元	自由民主党	2,490.453	2.45
15	当	28	小林 弘明	現	無所属	2,372.883	2.34
16	当	2	辻 かおる	現	公明党	2,329	2.29
17	当	10	ふじさわ 愛子	現	自由民主党	2,309	2.27
18	当	52	松下 そう一郎	元	自由民主党	2,248	2.21
19	当	39	根岸 みつひろ	現	公明党	2,201	2.17
20	当	41	いそ 一昭	現	自由民主党	2,134	2.10
21	当	8	はが りゅうろう	現	自由民主党	2,090	2.06
22	当	47	高橋 かよこ	現	公明党	2,012	1.98
23	当	34	西山 ようすけ	現	公明党	1,949	1.92
24	当	54	しまむら 高彦	現	公明党	1,926	1.90
25	当	16	ふま ミチ	現	公明党	1,847	1.82



得票順	当落	届出番号	候補者名	新現元別	党派	得票数	得票率(%)
26	当	45	清水 みちこ	現	日本共産党	1,805	1.78
27	当	25	ぎぶ さとる	現	日本共産党	1,735	1.71
28	当	15	さくま 一生	現	立憲民主党	1,692	1.67
29	当	27	中山 よしと	新	立憲民主党	1,688	1.66
30	当	19	井上 こういち	新	自由民主党	1,680	1.65
31	当	44	川瀬 さなえ	現	立憲民主党	1,662	1.64
32	当	51	かきうち 信行	元	日本共産党	1,661	1.64
33	当	56	中澤 まさゆき	現	都民ファーストの会	1,621	1.60
34	当	23	北岡 あや子	新	公明党	1,586	1.56
35	当	36	西崎 ふうか	新	立憲民主党	1,546	1.52
36	当	48	森 とおる	元	日本共産党	1,494	1.47
37	落	42	わがい 哲代	現	無所属	1,479	1.46
38	落	22	渡辺 くみ子	現	日本共産党	1,452	1.43
39	落	35	元谷 ゆりな	元	無所属	1,445	1.42
40	落	53	安田 しん	新	参政党	1,396	1.37
41	落	4	はしもと 久美	元	都民ファーストの会	1,385	1.36
42	落	13	さかもと 拓也	新	自由民主党	1,367	1.35
43	落	38	石橋 まさし	現	自由民主党	1,352	1.33
44	落	18	上野 ようたろう	新	都民ファーストの会	1,094	1.08
45	落	49	つるおか 丈夫	新	都民ファーストの会	913	0.90
46	落	46	岡 将太	新	無所属	837	0.82
47	落	24	斎藤 としひこ	新	日本改革党	799	0.79
48	落	14	堀川 けいすけ	新	NHKから国民を守る党	764	0.75
49	落	31	行安 りえ	新	無所属	739	0.73
50	落	20	あんぞう まさあき	新	無所属	706	0.69

得票順	当落	届出番号	候補者名	新現元別	党派	得票数	得票率(%)
51	落	6	あさお 健一郎	新	自由民主党	608	0.60
52	落	37	松井 まさよし	新	都民ファーストの会	465	0.46
53	落	43	金沢 しょうこ	新	政治家女子48党	421	0.41
54	落	7	へずまりゅう	新	無所属	381.387	0.38
55	落	50	長谷川 圭	新	無所属	328	0.32
56	落	29	中根 ぜんこう	新	無所属	166	0.16
合計						101,587.997	100

《党派別得票数》

届出政党等名称	得票数	得票率(%)
自由民主党	19,962.453	19.65
都民ファーストの会	13,980	13.76
公明党	13,850	13.63
日本共産党	11,148.662	10.97
立憲民主党	9,617	9.47
日本維新の会	5,952	5.86
国民民主党	3,550.612	3.50
れいわ新選組	2,506	2.47
参政党	1,396	1.37
日本改革党	799	0.79
NHKから国民を守る党	764	0.75
政治家女子48党	421	0.41
無所属	17,641.270	17.37
合計	101,587.997	100

### ③時間別開票状況

届出 番号	候補者名	党派	速報	最終
			23時45分	3時45分
1	入江 あゆみ	無所属	2,600	2,652
2	辻 かおる	公明党	2,200	2,329
3	竹下 ひろみ	自由民主党	2,400	2,490.453
4	はしもと 久美	都民ファーストの会	1,200	1,385
5	塚田 ひさこ	れいわ新選組	2,400	2,506
6	あさお 健一郎	自由民主党	600	608
7	へずまりゅう	無所属	200	381.387
8	はが りゅうろう	自由民主党	2,000	2,090
9	細川 正博	都民ファーストの会	2,800	2,816
10	ふじさわ 愛子	自由民主党	2,200	2,309
11	有里 まほ	無所属	3,000	3,200
12	星 京子	都民ファーストの会	3,000	3,179
13	さかもと 拓也	自由民主党	1,200	1,367
14	堀川 けいすけ	NHKから国民を守る党	600	764
15	さくま 一生	立憲民主党	1,600	1,692
16	ふま ミチ	公明党	1,800	1,847
17	泉谷 つよし	日本維新の会	2,400	2,509
18	上野 ようたろう	都民ファーストの会	1,000	1,094
19	井上 こういち	自由民主党	1,600	1,680
20	あんぞう まさあき	無所属	600	706
21	池田 ゆういち	自由民主党	3,600	3,684
22	渡辺 くみ子	日本共産党	1,400	1,452
23	北岡 あや子	公明党	1,400	1,586
24	斎藤 としひこ	日本改革党	600	799
25	ぎぶ さとる	日本共産党	1,600	1,735
26	原田 たかき	国民民主党	3,400	3,550.612
27	中山 よしと	立憲民主党	1,600	1,688
28	小林 弘明	無所属	2,200	2,372.883
29	中根 ぜんこう	無所属	0	166
30	小林 ひろみ	日本共産党	2,800	3,001.662
31	行安 りえ	無所属	600	739
32	宮崎 けい子	立憲民主党	3,000	3,029
33	ふるぼう 知生	無所属	3,200	3,335
34	西山 ようすけ	公明党	1,800	1,949
35	元谷 ゆりな	無所属	1,400	1,445
36	西崎 ふうか	立憲民主党	1,400	1,546
37	松井 まさよし	都民ファーストの会	400	465
38	石橋 まさし	自由民主党	1,200	1,352
39	根岸 みつひろ	公明党	2,000	2,201

届出 番号	候補者名	党派	速報	最終
			23時45分	3時45分
40	片岡 きょうこ	都民ファーストの会	2,400	2,507
41	いそ 一昭	自由民主党	2,000	2,134
42	わがい 哲代	無所属	1,400	1,479
43	金沢 しょうこ	政治家女子48党	400	421
44	川瀬 さなえ	立憲民主党	1,600	1,662
45	清水 みちこ	日本共産党	1,800	1,805
46	岡 将太	無所属	800	837
47	高橋 かよこ	公明党	2,000	2,012
48	森 とおる	日本共産党	1,400	1,494
49	つるおか 丈夫	都民ファーストの会	800	913
50	長谷川 圭	無所属	200	328
51	かきうち 信行	日本共産党	1,600	1,661
52	松下 そう一郎	自由民主党	2,200	2,248
53	安田 しん	参政党	1,200	1,396
54	しまむら 高彦	公明党	1,800	1,926
55	林 ふたば	日本維新の会	3,400	3,443
56	中澤 まさゆき	都民ファーストの会	1,600	1,621
合計			95,601	101,588.153

無効票	2,739
按分切捨表	0.003
不足票	2
不受理票	0
投票者総数	104,329

④投票の内訳

投票者総数	投票総数	有効投票	無効投票	不足票	不受理票
104,329	104,327	101,588	2,739	2	0

⑤無効投票の内訳

内訳	投票数
①所定の用紙を用いないもの	0
②候補者でない者の氏名等を記載したもの	223
③2人以上の候補者の氏名を記載したもの	2
④被選挙権のない候補者の氏名を記載したもの	0
⑤候補者の氏名のほか、他事を記載したもの	9
⑥候補者の氏名を自書しないもの	0
⑦候補者の何人を記載したかを確認し難いもの	127
⑧白紙投票	1,748
⑨単に雑事を記載したもの	349
⑩単に記号、符号を記載したもの	281
総数	2,739

⑥開票終了時刻

開票事務 開始時刻	開票点検台 作業終了時刻	疑問・無効投票 処理終了時刻	開票事務 終了時刻
20時45分	22時11分	2時55分	3時45分

⑦法定得票数・供託物没収点

$$\text{法定得票数} = \frac{\text{有効投票の総数 } 101,588.000}{\text{議員の定数 } 36} \times \frac{1}{4} = 705.472$$

$$\text{供託物没収点} = \frac{\text{有効投票の総数 } 101,588.000}{\text{議員の定数 } 36} \times \frac{1}{10} = 282.188$$

⑧供託金

300,000円

## (2) 豊島長選挙

### ①立候補者一覧

届出番号	候補者名	党派	年齢	新現元別	職業	住所
1	神沢 かずたか	無所属	41	新	無職	東京都豊島区巢鴨
2	永野 ひろ子	無所属	50	新	行政書士	東京都豊島区西巢鴨
3	鈴木 和夫	無所属	71	新	会社役員	東京都豊島区千早
4	高際 みゆき	無所属	57	新	無職	東京都豊島区池袋

### ②候補者別得票数 ※得票順

得票順	当落	届出番号	候補者名	新現元別	党派	得票数	得票率(%)
1	当	4	高際 みゆき	新	無所属	43,168	43.38
2	落	1	神沢 かずたか	新	無所属	25,029	25.15
3	落	2	永野 ひろ子	新	無所属	24,284.897	24.40
4	落	3	鈴木 和夫	新	無所属	7,030.102	7.06
合計						99,511.999	100

### ③時間別開票状況

届出番号	候補者名	速報		最終
		22時30分	23時00分	1時15分
1	神沢 かずたか	10,000	24,800	25,029
2	永野 ひろ子	10,000	24,000	24,284.897
3	鈴木 和夫	0	6,800	7,030.102
4	高際 みゆき	20,000	42,800	43,168
合計		40,000	98,400	99,511.999
開票率		38.36	94.36	100

無効票	4,774
按分切捨表	0.001
不足票	1
不受理票	0
投票者総数	104,287

④投票の内訳

投票者総数	投票総数	有効投票	無効投票	不足票	不受理票
104,287	104,286	99,512	4,774	1	0

⑤無効投票の内訳

内訳	投票数
①所定の用紙を用いないもの	0
②候補者でない者の氏名等を記載したもの	177
③2人以上の候補者の氏名を記載したもの	0
④被選挙権のない候補者の氏名を記載したもの	0
⑤候補者の氏名のほか、他事を記載したもの	6
⑥候補者の氏名を自書しないもの	0
⑦候補者の何人を記載したかを確認し難いもの	29
⑧白紙投票	3,426
⑨単に雑事を記載したもの	583
⑩単に記号、符号を記載したもの	553
総数	4,774

⑥開票終了時刻

開票事務 開始時刻	開票点検台 作業終了時刻	疑問・無効投票 処理終了時刻	開票事務 終了時刻
20時45分	22時03分	1時00分	1時15分

⑦法定得票数・供託物没収点

$$\text{法定得票数} = \frac{\text{有効投票の総数 } 99,512.000}{\text{議員の定数 } 1} \times \frac{1}{4} = 24,878.000$$

$$\text{供託物没収点} = \frac{\text{有効投票の総数 } 99,512.000}{\text{議員の定数 } 1} \times \frac{1}{10} = 9,951.200$$

⑧供託金

1,000,000円

## IV 選挙運動及び政治活動

### 1 選挙公報

- (1) 配布方法 各戸配布  
(2) 配布部数 185,494 部  
(3) 配布期間 4月19日 ～ 4月21日  
(4) 配布業者 株式会社ニュースター楽器

### 2 個人演説会等

#### (1) 個人演説会場(公営施設)の数(豊島区)

	内訳				総数
	学校	公民館	公会堂	その他	
区議会議員選挙	30	0	0	10	40
区長選挙	30	0	0	10	40

#### (2) 個人演説会場使用回数

区別	学校及び公民館		公会堂		その他指定施設		内訳	
	公費負担	候補者負担	公費負担	候補者負担	公費負担	候補者負担	公費負担	候補者負担
区議会議員選挙	2	0	0	0	1	0	3	0
区長選挙	0	0	0	0	0	0	0	0

#### (3) 候補者別開催状況

	候補者名	開催日	施設名
1	池田ゆういち	4月20日	巣鴨地域文化創造館
2	ふるぼう知生	4月21日	西巣鴨中学校
3	竹下ひろみ	4月21日	朋有小学校

### 3 文書図画の違反に対する撤去命令件数

#### (1) 選挙運動期間前の命令件数(～令和5年4月15日)

選挙別	文書図画制限 (法第147条1号)	ポスター制限 (法第147条2号)	合計
区議会議員選挙	0	0	0
区長選挙	0	0	0



## (2) 選挙運動期間中及び選挙期日の命令件数(令和5年4月16日～令和5年4月23日)

選挙別	文書図画制限	ポスター制限	掲示箇所制限	脱法文書	政治活動用ポスター	合計
区議会議員選挙	0	0	0	0	44	44
区長選挙	0	0	0	0	48	48

## 4 選挙運動費用支出制限額

①区議会議員選挙 5,421,900円(100円未満切り上げ)

告示日の選挙人名簿登録者数÷議員定数×501円+固定額(2,200,000円)

②区長選挙 18,600,000円(下記計算による金額か18,600,000円の少ない額)

告示日の選挙人名簿登録者数×81円+固定額(3,100,000円)

## 5 公費負担

### (1) 公費負担の対象と費用限度額等

#### ① 選挙運動用ハガキの郵送料

区議会議員選挙 2,000枚以内

区長選挙 8,000枚以内

#### ② 一般運送契約(ハイヤー)

各日について 64,500円 合計上限額:451,500円

#### ③ ②以外の契約

##### i 自動車借入契約(レンタル)

各日について 16,100円 合計上限額:112,700円

##### ii 燃料供給の契約

各日について 7,700円 合計上限額:53,900円

##### iii 運転手雇用の契約

各日について 12,500円 合計上限額:87,500円

#### ④ 選挙運動用ポスターの作成

1枚 1,546円 合計上限額:486,990円

⑤選挙運動用ビラの作成

区議会議員選挙 4,000枚以内 合計上限額:30,920円 (単価7円73銭×作成枚数)

区長選挙 16,000枚以内 合計上限額:123,680円 (単価7円73銭×作成枚数)

6 ポスター掲示場

(1)設置期間

令和4年3月31日(金)～令和5年4月24日(月)

※準備および撤去期間を除く

(2)施設管理者別設置状況

設置数	国・地方公共団体の管理する施設				民間の管理する施設			
	学校・保育所 社会教育施設	公園緑地 道路・河川	住宅	その他	学校・保育所 社会教育施設	公園緑地 道路・河川	住宅	その他
315	92	132	5	41	11	0	6	28

(3)投票区別設置数

投票区	設置数	投票区	設置数	投票区	設置数	投票区	設置数
1	7	11	8	21	7	31	8
2	7	12	8	22	8	32	8
3	8	13	8	23	7	33	7
4	8	14	7	24	8	34	7
5	8	15	8	25	7	35	8
6	7	16	8	26	8	36	8
7	7	17	8	27	8	37	7
8	8	18	8	28	8	38	8
9	7	19	8	29	8	39	8
10	8	20	8	30	7	40	8
						41	8

計 315

#### (4) 規格及び掲示順序

##### ① 区議会議員選挙

【4段×15列＝60面 1,780mm×7,060mm／再生パルプ耐水ボード(STボード)白地 刷り色:黒茶色】

15 さくま 一生	14 堀川 けいすけ	13 さかもと 拓也	12 星 京子	11 有里 まほ	10 ふじさわ 愛子	9 細川 正博	8 はが りゆうろう	7 へずま りゆう	6 あさお 健一郎	5 塚田 ひさこ	4 はしもと 久美	3 竹下 ひろみ	2 辻 かおる	1 入江 あゆみ	64 タイトル
30 小林 ひろみ	29 中根 ぜんこう	28 小林 弘明	27 中山 よしと	26 原田 たかき	25 ぎぶ さとる	24 斎藤 としひこ	23 北岡 あや子	22 渡辺 くみ子	21 池田 ゆういち	20 あんぞう まさあき	19 井上 こういち	18 上野 ようたろう	17 泉谷 つよし	16 ふま みち	63 注意書
45 清水 みちこ	44 川瀬 さなえ	43 金沢 しょうこ	42 わがい 哲代	41 いそ 一昭	40 片岡 きょうこ	39 根岸 みつひろ	38 石橋 まさし	37 松井 まさよし	36 西崎 ふうか	35 元谷 ゆりな	34 西山 ようすけ	33 ふるぼう 知生	32 宮崎 けい子	31 行安 りえ	62 ご案内
60	59	58	57	56 中澤 まさゆき	55 林 ふたば	54 しまむら 高彦	53 安田 しん	52 松下 そう一郎	51 かきうち 信行	50 長谷川 圭	49 つるおか 丈夫	48 森 とおる	47 高橋 かよこ	46 岡 将太	61

7060mm

1780mm

##### ② 区長選挙

【3段×4列＝12面 1,350mm×1,780mm／再生パルプ耐水ボード(STボード)白地 刷り色:水色】

3 鈴木 和夫	2 永野 ひろ子	1 神沢 かずたか	12 タイトル
6	5	4 高際 みゆき	11 注意書
9	8	7	10 ご案内

1780mm

1350mm

※区画内の数字は、立候補届出番号

#### (5) 設置業者

東京企画装飾株式会社(豊島区高松1丁目11番15号 モリタビル西池袋6F)

## (6)設置場所

	No.	所在地	設置場所	
第1投票区	1	東池袋3-14-1	東池袋公園 南側鉄柵	東池袋3-4前
	2	東池袋2-58-7	東池袋二丁目第三公園 鉄柵	公園北側
	3	東池袋1-50-23	池袋駅前公園 植込み	D-BOX前
	4	東池袋2-38-10	区民ひろば朋有 植込み	東池袋2-39-14前
	5	東池袋3-14-1	東池袋公園 鉄柵	北側鉄柵
	6	東池袋2-58-7	東池袋二丁目第三公園 鉄柵	シルバー人材センター前
	7	東池袋3-14-1	東池袋公園 鉄柵	ハローワーク池袋前
第2投票区	1	上池袋2-5-1	区立健康プラザとしま JR線路沿い歩道	JR線路沿い歩道 線路側鉄柵
	2	上池袋2-25-9	上池袋公園 植込み	入口左側・上池袋二丁目アパート前
	3	上池袋2-35-22	東部子ども家庭支援センター	上池袋2-42-5前
	4	上池袋2-45-15	上池袋さくら公園南側フェンス	上池袋2-31前
	5	上池袋2-38-4	子安稲荷神社 塀	上池袋2-37-8前
	6	上池袋2-45-15	上池袋さくら公園 金網	上池袋2-32-10前
	7	上池袋2-45	JR池袋運輸区 金網	上池袋3-12-4前
第3投票区	1	上池袋3-7	堀之内公園 植込み	上池袋3-27-16前
	2	上池袋3-7	堀之内公園南側 植込み	公園南側
	3	上池袋3-13	上池袋三丁目第三児童遊園	上池袋3-12-13前
	4	上池袋3-17-1	道路工事事務所南側植込み	南側植込み
	5	上池袋4-18-11	東京都第四建設事務所豊島工区 北側フェンス	上池袋4-17側
	6	上池袋4-19	上池袋くすのき公園 北側コンクリート塀	公園北側
	7	上池袋3-13	上池袋三丁目第三児童遊園 東側	公園東側
	8	上池袋4-19	上池袋くすのき公園 植込み	公園内東側入口
第4投票区	1	上池袋1-30-20	上池袋東公園 柵	公園東側、北側入口
	2	北大塚3-22-1	空蟬橋通り 鉄柵	ホテルビアンカドゥエ前
	3	上池袋1-14-9	上池袋一丁目児童遊園 鉄柵	上池袋1-14-7前
	4	上池袋1-30-20	上池袋東公園	公園内 草地
	5	上池袋1-18-24	豊成小学校北側 鉄柵	上池袋1-31-5前
	6	上池袋1-18-24	豊成小学校南側 塀	正門向かって左側 塀
	7	上池袋1-36-1	宮仲公園 鉄柵	南側 北大塚3-28前
	8	上池袋1-36-1	宮仲公園 鉄柵	北側 大通り沿い
第5投票区	1	西巣鴨2-27	西巣鴨二丁目児童遊園 鉄柵	南側角
	2	西巣鴨2-16-1	区営西巣鴨2丁目第二アパート	西巣鴨2-15前
	3	西巣鴨1-22	巣鴨新田簡易駐車場 金網	西巣鴨1-2-17前
	4	西巣鴨1-27-1	西巣鴨小学校 鉄柵	西巣鴨1-24-11前
	5	西巣鴨2-14-11	区民ひろば西巣鴨第二 金網	西巣鴨2-15前
	6	西巣鴨1-27-1	西巣鴨小学校 鉄柵	西巣鴨新田通り側
	7	西巣鴨2-27-7	西巣鴨二丁目公園 鉄柵	西巣鴨2-36-18前
	8	西巣鴨2-39-5	千川上水公園 植込み	明治通り沿い
第6投票区	1	西巣鴨3-17-1	巣鴨北中学校	外周 塀
	2	西巣鴨3-17-1	巣鴨北中学校	外周 フェンス前植込み
	3	西巣鴨3-20-1	大正大学 鉄柵	明治通り沿い入口向かって右側
	4	西巣鴨4-9-1	旧朝日中学校 校舎塀	スポーツ開放通用門向かって左側
	5	西巣鴨4-9-1	旧朝日中学校 校舎門	正門向かって左側
	6	西巣鴨4-22-19	西巣鴨体育場 鉄柵	テニスコート北側
	7	西巣鴨4-22-19	西巣鴨体育場テニスコート 金網	テニスコート西側金網 西巣鴨4-19前

	No.	所在地	設置場所	
第7投票区	1	巣鴨5-22-1	朝日公園 鉄柵	巣鴨5-23-1前公園トイレ横
	2	巣鴨5-1-5	中央卸売市場豊島市場 金網	巣鴨2-16-6前
	3	巣鴨5-1	中央卸売市場豊島市場 植込み	本妙寺参道沿い 植込み
	4	巣鴨5-22-1	朝日公園 鉄柵	巣鴨5-17前
	5	巣鴨5-33-1	朝日小学校正門側 鉄柵	正門左側巣鴨5-16前
	6	巣鴨5-33-1	朝日小学校裏側 鉄柵	区民ひろば朝日東側
	7	巣鴨5-1	中央卸売市場豊島市場 塀	駒込五丁目寄りフェンス
第8投票区	1	駒込3-13-1	駒込小学校正門側 鉄柵	入口向かって左側
	2	駒込3-12	門と蔵のある広場 植込み	駒込小学校前
	3	駒込7-3 (896番1のうち)	染井霊園 塀	巣鴨5-38-16前
	4	駒込3-24-3	女子栄養短期大学正門 塀	駒込3-16前
	5	駒込6-3	染井よしの桜の里公園 植込み	駒込6-10-2
	6	駒込7-4-14	勝林寺 塀	霊園に続いている側
	7	駒込7-2-23	天理教東本墓地	駒込7-12-2前
	8	駒込7-7-4	駒込七丁目第二児童遊園 東南側鉄柵	入口向かって右
第9投票区	1	駒込2-2-4	区民ひろば駒込入口 鉄柵	JR線路側
	2	駒込1-22-1	駒込東公園 鉄柵	駒込1-14-12前
	3	駒込1-22-1	駒込東公園 鉄柵	駒込1-21-10前
	4	駒込1-13-6	コーシャハイム駒込北 植込み	駒込1-12-9前
	5	駒込2-2	駒込駅北口ガードレール	JR駒込駅北口前
	6	駒込2-3-23	駒込公園 鉄柵	公園南側中央付近
	7	駒込2-2-2	駒込地域文化創造館	入口向かって右側
第10投票区	1	駒込5-4	駒込西公園	駒込5-3-2前
	2	駒込4-5	駒込中学校 鉄柵	駒込4-4-19前
	3	駒込5-5(902番1のうち)	染井霊園塀	巣鴨2-14-7前
	4	駒込4-7	駒込四丁目公園 鉄柵	JR線路前
	5	駒込4-5-1	駒込中学校 鉄柵	駒込4-4-5前
	6	駒込5-1-19	仰高小学校 鉄柵	校庭側入口向かって右側
	7	駒込5-4-21	東京スイミングセンター 金網	駒込6-6-5前
	8	駒込5-1-3	駒込第二若草保育園 鉄柵	建物前中央付近
第11投票区	1	巣鴨3-1	宮下橋横JR線路沿いガードレール	巣鴨3-1-9前
	2	巣鴨3-14-1	清和小学校通用門側 鉄柵	巣鴨3-13-12前
	3	巣鴨3-14-1	清和小学校北側 鉄柵	巣鴨4-21-14前
	4	巣鴨3-14-1	清和小学校北側 フェンス	大塚ろう学校前
	5	巣鴨4-26-18	NTT巣鴨ビル	白山通り側鉄柵
	6	巣鴨4-20-8	都立大塚ろう学校 金網	巣鴨4-3-11前
	7	巣鴨4-20-8	都立大塚ろう学校 西側塀	巣鴨4-10-12前
	8	巣鴨3-27	巣鴨駅西側JR線路沿いガードレール	線路沿いガードレール
第12投票区	1	北大塚2-8-6前	区道沿いコンクリート壁	大塚駅北口第三自転車駐車場付近
	2	北大塚1-12	巣鴨公園 鉄柵	北大塚1-13前
	3	北大塚1-12	巣鴨公園 鉄柵	北大塚1-22前
	4	北大塚2-23-16	東電パワーグリッド株式会社 西巣鴨変電所 鉄柵	北大塚2-24-5側
	5	北大塚2-6	歩道沿い鉄柵	北大塚2-6歩道沿い鉄柵
	6	北大塚2-4	空蟬橋北ガードパイプ	北大塚2-3前
	7	北大塚2-31	都電荒川線横 鉄柵	センシア山手大塚前
	8	北大塚1-15-10	都営北大塚一丁目アパート前 植込み	東部区民事務所前

	No.	所在地	設置場所	
第13投票区	1	巣鴨1-37-1	江戸橋公園 鉄柵	線路側
	2	巣鴨1-37-1	江戸橋公園 鉄柵	巣鴨1-40-7前
	3	南大塚1-24-10	巣鴨小学校裏門 北側	南大塚1-26-10前
	4	南大塚1-24-10	巣鴨小学校正門側 鉄柵	南大塚1-15-13前
	5	南大塚1-12-11	南大塚一丁目児童遊園 フェンス	公園東側
	6	巣鴨1-39	JR山手線江戸川橋横ガードレール	橋の南側
	7	巣鴨1-37-1	江戸橋公園 鉄柵	公園西側
	8	南大塚1-24-10	巣鴨小学校南側 鉄柵	南大塚1-11-16前
第14投票区	1	南大塚2-5-1	南大塚からたち公園 植込み	南大塚2-6前
	2	南大塚2-8-1	東京都立大塚病院 植込み	南大塚2-9前
	3	南大塚2-27-1	南大塚公園 西側フェンス	西側フェンス
	4	南大塚2-27-1	南大塚公園	公園南側
	5	南大塚2-36-1	南大塚ホール駐車場 植込み	ホール下
	6	南大塚2-36-3	南大塚二丁目児童遊園 鉄柵	入口向かって西側
	7	南大塚2-45	大塚駅南口タクシープール緑地帯	モニュメント前
第15投票区	1	南大塚3-18-1	西巣鴨中学校スポーツ通用門側 鉄柵	南大塚3-12前
	2	南大塚3-18-1	西巣鴨中学校裏門側 鉄柵	南大塚3-17-12前
	3	南大塚3-18-1	西巣鴨中学校北西側 鉄柵	南大塚3-22-13前
	4	南大塚3-27-1	大塚台公園東側 鉄柵	南大塚3-37-5と28-1の間の前
	5	南大塚3-27-1	大塚台公園 鉄柵	東池袋2-3-7前
	6	南大塚3-33	大塚駅前ガードパイプ前	南大塚3-31-1前
	7	南大塚3-27-1	大塚台公園 フェンス	南西側
	8	東池袋2-26-1	東池袋青空公園内	公園内
第16投票区	1	東池袋3-1-6	東池袋中央公園 植込み	東池袋3-16前
	2	東池袋4-18-11	東池袋四丁目公園 植込み	公園北側、東側
	3	東池袋4-32	区道沿い歩道 鉄柵	東池袋4-32と42の間
	4	東池袋4-41-30	総合体育場野球場南側植込み	東池袋4-42としまみどりの防災公園前
	5	東池袋4-41-30	総合体育場野球場フェンス	東池袋3-18豊島郵便局前
	6	東池袋4-41-30	総合体育場テニスコート 金網	東池袋3-23前
	7	東池袋4-40-1	朋有小学校 フェンス	正門向かって左側
	8	東池袋3-17-1	豊島自動車練習所 フェンス	練習コースフェンス
第17投票区	1	南池袋2-20-37	本立寺 墓地ブロック塀	本立寺門向かって左
	2	南池袋2-21-1	南池袋公園 鉄柵	南池袋2-22-1前
	3	南池袋2-45-1	豊島区役所	プロント・ファミリーマート前植え込み
	4	南池袋4-1-3	雑司が谷中央児童遊園	雑司が谷2-24-8前
	5	南池袋2-49	変電設備保護用フェンス	南池袋2-46-19前
	6	南池袋4-25(99番のうち)	雑司が谷霊園 鉄柵	首都高速5号線下
	7	南池袋4-25(262番のうち)	雑司が谷霊園 金網	南池袋4-19-1藤乃家前
	8	東池袋4-22-1	日出町公園 植込み	東池袋4-8側
第18投票区	1	南池袋1-27	西武池袋駅前緑地帯	駅前横断歩道付近
	2	南池袋3-17-1	蓮光院 塀	南池袋3-7前
	3	南池袋3-5-12	区民ひろば南池袋 植込み	北西側
	4	南池袋3-18-12	南池袋小学校 鉄柵	南池袋3-4音楽大学前 入口向かって右側
	5	雑司が谷3-1-7	千登世橋教育文化センター 石垣	雑司が谷3-3前
	6	雑司が谷3-20-14	大鳥神社 石垣	雑司が谷3-19前
	7	南池袋3-17	南池ふくろうひろば	南池袋3-11-3前
	8	南池袋1-15	西武鉄道変電所 フェンス	メトロポリタン駐車場出口前

	No.	所在地	設置場所
第19投票区	1	雑司が谷1-11-9	下水道局雑司が谷合同庁舎 塀 雑司が谷1-12-2前
	2	雑司が谷1-11-9	下水道局雑司が谷合同庁舎 塀 南池袋1-14前
	3	雑司が谷1-36-3	雑司が谷一丁目公園 植込み 雑司が谷1-26-15前
	4	雑司が谷1-52	区道ガードレール 雑司が谷1-50-20前
	5	雑司が谷2-11-8	雑司が谷公園 雑司が谷公園園内
	6	雑司が谷2-12-1	雑司が谷公園 雑司が谷2-9-1前
	7	雑司が谷2-12-1	雑司が谷公園 南側 雑司が谷公園前
	8	雑司が谷1-3	日本女子大学寮 万年塀 日本女子大入り口近く
第20投票区	1	高田1-2-10	高田第二公園 鉄柵 入口向かって左側
	2	高田2-6-2	高田二丁目中央児童遊園 高田2-5-18(ダイナシティ高田馬場)前
	3	高田1-23-33	高田一丁目児童遊園 文京区目白台1-13の西側
	4	高田2-11-2	区民ひろば高南第一 鉄柵 高田2-10前
	5	高田1-24-14	高南保育園 金網 高田1-23-7前
	6	高田2-4-16	(株)岡山紙器所 西側フェンス
	7	高田1-28-3	高田公園 鉄柵 高田1-28-4パインハウス前
	8	高田2-12-7	高南小学校南側 仮囲い 高田2-8-9前
第21投票区	1	高田3-18-7	高田第三公園 植込み 高田3-17-9前
	2	高田3-24-1	大正製薬株式会社本社ビル 鉄柵 高田3-36-4前
	3	高田3-34-1	大正セントラルテニスコート 金網 入口向かって左消火栓左側
	4	高田3-24-1	大正製薬株式会社本社ビル 鉄柵 高田3-37前
	5	目白1-3	学校法人学習院 馬場前 高田3-35前
	6	目白1-1-1	千登世橋中学校通用門側 鉄柵 高田3-41-8前
	7	目白1-5-1	学習院中等科 植込み 目白通り沿い
第22投票区	1	目白2-20-26	区民ひろば目白 鉄柵 南側
	2	目白2-11-6	目白小学校 塀 目白通り沿い目白駅前
	3	目白2-11-6	目白小学校 植込み 目白通り沿い警察署寄り
	4	目白2-11-6	目白小学校 目白2-13側
	5	目白2-23-9	目白第二保育園 塀
	6	目白2-11-15	川村学園第二校舎 塀 校舎西側
	7	目白3-15-17	目白三丁目公園 公園南側、東側
	8	目白2-22-3	川村学園横花壇 西側
第23投票区	1	西池袋1-8-1	東京芸術劇場 植込み 西池袋3-21前 劇場通り側
	2	西池袋2-2	西武池袋線 フェンス 駐車場向かい
	3	西池袋1-1-40	ウイロード出入口付近歩道 鉄柵 喫煙所付近
	4	西池袋2-14-2	上り屋敷公園 鉄柵 西池袋2-32-7前
	5	西池袋2-14-2	上り屋敷公園 鉄柵 西池袋2-15前
	6	西池袋1-6-1	ホテルメトロポリタン 植込み 西池袋1-6-1
	7	西池袋2-14-2	上り屋敷公園 鉄柵 北側
第24投票区	1	西池袋3-20-1	西池袋公園 西池袋3-33豊島税務署前
	2	西池袋3-20-1	西池袋公園 西池袋3-2前
	3	西池袋3-20-1	西池袋公園 鉄柵 西池袋3-31前
	4	西池袋3-20-1	西池袋公園南側 植込み 公園通りキャッチボール場脇
	5	西池袋5-10	立教大学5号館 塀 立教大学正門前
	6	西池袋5-16	立教大学 高校グラウンド西側 西池袋5-20前
	7	西池袋5-24	谷端川南緑道 鉄柵 大通り脇西池袋5-24-10西池袋中央ビル隣
	8	西池袋3-16	(株)東京ランド駐車場フェンス 立教大学向かい

	No.	所在地	設置場所	
第25投票区	1	西池袋4-7-1	西池袋中学校正門左側 植込み	西池袋4-6-16前
	2	西池袋4-7-1	西池袋中学校校庭側入口左側 金網	西池袋4-4-17前
	3	西池袋4-7-1	西池袋中学校東側 塀	西池袋4-8-10前
	4	西池袋4-12-7	吉井捷治宅 塀	羽黒橋南側
	5	西池袋4-28	谷端川南緑道緑地帯 植込み	宮下橋近く
	6	西池袋4-40-18	西池袋第二公園東側 鉄柵	西池袋4-31-5前
	7	西池袋4-40-18	西池袋第二公園山手通り側 鉄柵	山手通り沿い
第26投票区	1	目白4-22-6	住友ゴム目白寮 塀	南西角
	2	目白4-11-21	目白の森入り口横 植込み	目白4-6-7前
	3	目白5-24-12	旧真和中学校 北西側	目白5-29-6前
	4	目白4-31-8	目白図書館	入口向かって左側
	5	目白5-2	新宿下落合四郵便局裏 鉄柵	目白5-12駐車場前
	6	目白5-18-2	目白第一保育園 鉄柵	入口横
	7	目白5-24-12	旧真和中学校 正門側 鉄柵	目白5-22-15前
	8	目白5-24-12	旧真和中学校 東側 鉄柵	目白4-29前通用門向かって左側
第27投票区	1	南長崎1-10-5	富士見台小学校 鉄柵	南長崎1-14-2前
	2	南長崎1-10-5	富士見台小学校正門側 鉄柵	正門向かって右側
	3	南長崎1-10-5	富士見台小学校フェンス	校庭側入口向かって右側
	4	南長崎1-20-1	椎名町公園 南側植込み	南長崎1-15前
	5	南長崎1-21-8	椎名町公園 西側金網	南長崎1-22前
	6	南長崎1-21-8	椎名町公園北側フェンス	南長崎1-24-3前
	7	南長崎2-3-21	南長崎第二保育園 鉄柵	南長崎2-3-22・23前
	8	南長崎1-6	区民ひろば富士見台 鉄柵	南長崎1-4前
第28投票区	1	長崎3-25-15	長崎公園北側 植込み	長崎3-26前 植込み
	2	長崎1-28-22	カトリック豊島教会 塀	千早1-2前
	3	長崎2-6-3	長崎小学校正門側 鉄柵	長崎2-5前
	4	長崎2-6-3	長崎小学校校舎側 鉄柵	長崎3-9前
	5	長崎2-25-11	長崎二丁目中央児童遊園 鉄柵	長崎2-30-3前
	6	長崎2-29-3	共栄火災長崎寮 鉄柵	入口向かって左側
	7	長崎2-6-3	長崎小学校 植込み	体育館そば
	8	長崎3-25-15	長崎公園南側敷地	長崎3-17-7前
第29投票区	1	南長崎6-20-15	南長崎第二区民集会室	南長崎6-19-14前
	2	南長崎4-30	椎名町小学校 学校園前	南長崎4-30-24前
	3	南長崎3-37-2	南長崎公園 植込み	南長崎3-37-16前
	4	南長崎4-30-5	椎名町小学校正門側 鉄柵	正門向かって右側
	5	南長崎4-30-5	椎名町小学校校庭側 鉄柵	校庭側
	6	南長崎5-12-7	南長崎五丁目稲荷神社境内仮児童遊園 石柵	南長崎5-13前
	7	南長崎6-15-6	特別養護老人ホーム風かおる里敷地	南長崎6-9-11前
	8	南長崎6-35-17	南長崎六丁目児童遊園	南長崎36-13前
第30投票区	1	南長崎4-10-1	NTT落合(別館)ビル 鉄柵	南長崎3-9前
	2	南長崎4-10-1	NTT落合(別館)ビル 鉄柵	南長崎4-9前
	3	南長崎4-13-5	南長崎スポーツセンター	南長崎4-12前
	4	南長崎4-13-5	南長崎スポーツセンター	南長崎4-14前
	5	南長崎6-1-20	南長崎はらっぱ公園 鉄柵	目白通り側
	6	南長崎6-1-20	南長崎はらっぱ公園 鉄柵	南長崎5-6-6前
	7	南長崎6-3-8	鹿島ドリー南長崎 塀	目白通り側



	No.	所在地	設置場所	
第3 1 投票区	1	千早4-9-21	豊島高校 東側金網	千早4-33前
	2	長崎5-28-5	長五さくら公園 植込み	入口向かって左側
	3	長崎5-31-29	明豊中学校 鉄柵	千川通り沿い入口向かって右側
	4	長崎6-16-1	さくら小学校 鉄柵南東側	長崎6-17前
	5	長崎6-16-1	さくら小学校 鉄柵北東側	正門向かって左側
	6	千早4-8-19	旧第十中学校 鉄柵校庭側	長崎6-40-7前
	7	千早4-8-19	旧第十中学校 鉄柵校舎側	正門向かって右側
	8	千早4-31-13	千早四丁目公園 鉄柵	千早4-32区営アパート前
第3 2 投票区	1	千早3-46-21	都立千早高等学校 南東側鉄柵	千早3-38-7前
	2	長崎4-36-1	長崎幼稚園 ブロック塀	入口向かって左側
	3	長崎4-3-8	長崎四丁目うめの木児童遊園	西側
	4	千早3-33-5	千早小学校 西側鉄柵	千早3-34前
	5	千早3-33-5	千早小学校校舎側 鉄柵	入口向かって右側
	6	千早3-33-5	千早小学校校庭側 鉄柵	入口向かって右側
	7	千早3-46-21	都立千早高等学校 西側鉄柵	明豊中校庭向かい
	8	千早3-46-21	都立千早高等学校 北東側金網	千早3-45前
第3 3 投票区	1	千早2-31-10	千早公園 植込み	千早2-38前
	2	千早2-44-2	千早図書館 植込み	千早2-35-10前
	3	千早2-34-2	千早緑地公園 鉄柵	千早2-25前
	4	千早2-31-10	千早公園 植込み	千早2-33前
	5	千早2-35-15	千早二丁目公園 鉄柵	千早2-36-1元井工場前
	6	千早2-39-16	西部区民事務所 北側フェンス	千早地域文化創造館入口側
	7	千早2-39-3	西部区民事務所 東側フェンス	東側入口
第3 4 投票区	1	千早1-3-17	千早町宿舍1前 金網	千早1-14-4白樺マンション前
	2	千早1-7	千早フラワー公園 東側金網	千早1-6-9千早ハウス前
	3	千早1-8	千早フラワー公園 西側金網	公園管理事務所前
	4	千早1-23-18	千早第二公園 塀	千早1-22前
	5	要町2-3-20	要小学校 西側鉄柵	要町2-5-12 前
	6	要町2-3-20	要小学校正門左側 鉄柵	要町2-1-16前
	7	要町2-3-20	要小学校 北側鉄柵	要町2-7前
第3 5 投票区	1	要町3-7-10	区民ひろば千早 鉄柵	要町3-16前
	2	要町3-19-2	千川児童遊園 南側鉄柵	千早4-40前
	3	要町3-47-8	豊島体育館 鉄柵	要町3-48-6前
	4	要町3-44-8	千川駅北自転車駐車場	要町通り側フェンス
	5	要町3-47-8	豊島体育館駐車場前	要町3-43前
	6	要町3-19-2	千川児童遊園 北側鉄柵	要町3-19-11前
	7	要町3-22-11	千川駅西自転車駐車場	要町3-12前
	8	要町3-55-18	ふるさと千川館	南側入口
第3 6 投票区	1	高松2-25-9	区民ひろば高松 金網	高松2-16前
	2	高松2-33-11	高松二丁目児童遊園 金網	入口向かって右側
	3	高松2-57-22	高松小学校正門側 鉄柵	正門向かって左側
	4	高松2-57-22	高松小学校南門側 鉄柵	南門向かって右側
	5	高松3-8-17	区営高松三丁目第三アパート 植込み	高松3-9前
	6	高松3-5-6	高松三丁目児童遊園フェンス	豊南高校前
	7	高松3-10-7	旧高松第一保育園 金網	高松3-9-22前
	8	高松2-57-22	高松小学校西側鉄柵	高松2-14前

	No.	所在地	設置場所	
第37投票区	1	高松1-9-21	千川中学校 鉄柵	西側
	2	要町1-19	要町通り沿い 植込み	えびす通り商店街入り口近く
	3	要町1-40-2	篠政義宅 塀	要町1-38前
	4	高松1-9-21	千川中学校北側フェンス	高松1-12前
	5	高松1-7-13	高松第二保育園	階段前フェンス
	6	高松1-9-21	千川中学校南門側 鉄柵	校庭側入口向かって右側
	7	高松1-9-21	千川中学校山手通り側 鉄柵	通り沿い角
第38投票区	1	池袋3-2-5	谷端川親水公園前 植込み	遊歩道沿い
	2	池袋3-30-8	みらい館大明西側 鉄柵	池袋3-31前
	3	池袋3-29-10	池袋第二公園横植込み	北側植込み
	4	池袋3-30-8	みらい館大明正門側 鉄柵	正門向かって左側
	5	池袋3-1-6	祥雲寺	入口向かって左側
	6	池袋3-30-22	池袋幼稚園 鉄柵	通り沿い
	7	池袋3-44-20	御嶽北公園 鉄柵	入口向かって右側
	8	池袋3-58	池袋三丁目自転車保管所	正門向かって右側
第39投票区	1	池袋4-23-8	池袋小学校南側 鉄柵	日本キリスト教団向かい
	2	池袋2-74-1	池袋ふれあい公園 植込み	池袋2-73前
	3	池袋4-23-8	池袋小学校北側 鉄柵	池袋4-30前
	4	池袋4-22-9	池袋公園 鉄柵	南側
	5	池袋4-22-9	池袋公園 鉄柵	入口向かって右側
	6	池袋4-23-8	池袋小学校校庭側 鉄柵	入口向かって左側
	7	池袋4-23-8	池袋小学校校舎側 鉄柵	池袋4-22前
	8	池袋4-30-20	豊島地方合同庁舎駐車場 鉄柵	川越街道沿い
第40投票区	1	池袋本町1-6-8	池袋本町一丁目児童遊園 金網	川越街道沿い
	2	池袋本町1-6-8	池袋本町一丁目児童遊園 北側鉄柵	池袋本町1-8前
	3	池袋本町1-27-1	池袋本町公園 南側植込み	池袋本町1-15前
	4	池袋本町1-27-1	池袋本町公園 北側植込み	池袋本町1-45前
	5	池袋本町1-7-3	豊島清掃事務所 東側植込み	池袋本町1-8前
	6	池袋本町1-43-1	池袋本町小学校・池袋中学校連携校 鉄柵	池袋本町1-29前
	7	池袋本町1-27-1	池袋本町公園 西側鉄柵	歩道沿い鉄柵
	8	池袋本町2-10-1	学校法人豊昭学園東側 金網	池袋本町2-12-4駐車場前
第41投票区	1	池袋本町3-7-15	池袋本町三丁目チビッ子児童遊園 鉄柵	池袋本町3-22前
	2	池袋本町3-9-3	池袋本町三丁目第二児童遊園 鉄柵	児童遊園南側中央付近
	3	池袋本町3-13-7	池袋本町三丁目児童遊園 鉄柵	氷川神社前
	4	池袋本町3-29-8	株式会社栄工舎 塀	池袋本町3-30-5前
	5	池袋本町4-36-1	池袋第一小学校仮校舎東側 鉄柵	池袋本町4-34-4前
	6	池袋本町4-41	池袋本町電車に見える公園南側	池袋本町4-31前
	7	池袋本町4-36-1	旧文成小学校北側 鉄柵	正門向かって右側
	8	池袋本町4-36-1	旧文成小学校南側 鉄柵	池袋本町4-18-5

## V 啓発・その他

### 1 啓発事業一覧

NO	事業項目	事業内容	実施時期	数量・規模
1	広報としま(選挙特集号)	選挙の周知、投票(期日前・当日・不在者投票)の呼びかけ、選挙権の要件、感染症対策に関する記事を掲載した。	4月14日(金)	80,000部 タブロイド判2頁 四色刷り
2	ホームページ	豊島区議会議員選挙・豊島区長選挙の特設ページを作成。投票に関する事項(投票日・時間・場所・方法等)や感染症対策、速報を掲載した。	随時	
3	町会への周知	区内全ての町会掲示板に、投票日や期日前投票所の周知用ポスターの掲示を依頼した。	3月中旬 ～ 4月23日(日)	区内全域
4	街頭啓発	区内数か所にて投票日周知用のポケットティッシュを配布した。	4月13日(木)	
5	福祉テレホンサービス	選挙日程などの周知	4月3日(月) ～ 4月23日(日)	
6	西武池袋本店 外壁懸垂幕	豊島区議会議員選挙・豊島区長選挙及び期日前投票所の周知を行った。	4月13日(水) ～ 4月22日(土)	
7	twitterの活用	選挙期間中に投稿した。	4月17日(月) ～ 4月23日(日)	
8	区民センター 大型ビジョン	豊島区議会議員選挙・豊島区長選挙及び期日前投票所の周知を行った。	4月7日(金) ～ 4月22日(土)	
9	西口公園グローバル リング大型ビジョン	豊島区議会議員選挙・豊島区長選挙及び期日前投票所の周知を行った。	4月7日(金) ～ 4月22日(土)	
10	池袋東口パルコ 大型ビジョン	豊島区議会議員選挙・豊島区長選挙及び期日前投票所の周知を行った。	4月7日(金) ～ 4月22日(土)	

NO	事業項目	事業内容	実施時期	数量・規模
11	池袋西口タイトーステーション大型ビジョン	豊島区議会議員選挙・豊島区長選挙及び期日前投票所の周知を行った。	4月7日(金) ～ 4月22日(土)	
12	選挙周知ポスター	区内施設・期日前投票所、西武池袋線椎名町駅、東長崎駅、及びIKEバス等に掲出した。	4月3日(月)	
13	若年層 投票立会人の募集	区内在住の18歳～25歳の者を対象に、投票立会人の募集を行った。	4月22日(土)	5名

## 2 啓発資料

### (1) 広報としま 選挙特集号



広報

豊島区議会議員選挙・  
豊島区長選挙特集号

# としま

豊島区議会議員選挙・  
豊島区長選挙に  
関する情報です。

令和5年

4月14日

発行:豊島区選挙管理委員会  
〒171-8422 豊島区南池袋2-45-1 03-4566-2821  
ホームページ <https://www.city.toshima.lg.jp/>  
令和5年(2023年)4月14日発行

国際アート・カルチャー都市  
としま

SDGs未来都市としま

# 豊島区議会議員選挙・ 豊島区長選挙

「紫雲荘活用プロジェクト」4期生 高倉 穂臣 作



豊島区議会議員選挙  
豊島区長選挙

令和5年4月23日(日) 午前7時～午後8時

期日前投票 令和5年 4月17日(月)～22日(土)

投票日  
時間

令和5年 **4月23日**(日)

午前**7**時～午後**8**時

豊島区で投票できる方

①～④すべてに当てはまる方

- ①日本国籍の方
- ②生年月日が平成17年4月24日以前の方
- ③令和5年1月15日以前に豊島区に転入届を出した方
- ④投票する日現在、豊島区の選挙人名簿に登録されている方

豊島区外に転出した方は投票できません。

### 期日前投票期間・投票所一覧

期日前投票所ごとに時間が異なります。

期日前投票所会場	開設期間	開設時間	所在地等
区役所本庁舎	4月17日(月) } 4月22日(土)	午前8時30分 ～午後8時	8階会議室 南池袋2-45-1 (東池袋駅1番出口側直結、都電/バスも便利です)
南大塚地域文化創造館			1階第5会議室 南大塚2-36-1 (大塚駅南口・都電大塚駅前駅 徒歩5分)
区民ひろば長崎複合施設			1階 長崎2-27-18 (椎名町駅北口 徒歩7分)
西武池袋本店		午前10時～ 午後8時	別館2階 期日前投票所 (地下1階または1階の入口をご利用ください)
東武百貨店池袋本店		午前10時～ 午後7時	6階 1番地 期日前投票所 (1番地エスカレーターが便利です)

●投票日当日(4月23日)は、住所ごとに割り振られた投票所です。投票所が異なります。(裏面参照)

新型コロナウイルスの  
**感染防止対策**  
にご協力ください。

- 投票所では、手指消毒等にご協力ください。
- 持参した筆記用具を使用して投票用紙に記入することができます。

- 全日程を通して、屋垣が混雑する傾向にあります。投票所が混雑する時間帯はなるべく避けてください。



衆議院議員選挙の区割り  
が変更されました。

公職選挙法の改正により、衆議院議員選挙の区割りが変更されました。これまで小選挙区は10区と12区に分かれていましたが、豊島区全域が文京区と10区を構成することになりました。次回の衆議院議員総選挙から新しい選挙区になります。詳しくは、区ホームページをご覧ください。

区ホームページに選挙の各種情報を詳しく掲載しています。

豊島区

検索



# 4月23日(日)は豊島区議会議員選挙・豊島区長選挙の投票日です。



## 「選挙のお知らせ」

4月14日から郵送します。「選挙のお知らせ」が届かない、紛失したなどの場合でも選挙人名簿に登録されている方は投票できます。投票所係員にお申し出ください。



## 選挙公報

立候補者情報をご覧ください。投票日当日の2日前までに各世帯に配布するほか、区役所、区民事務所等の開設している区施設でも配布します。また豊島区選挙管理委員会のホームページでもご覧になれます。  
**注釈:**選挙公報は告示日以降の発行です。期日前投票・不在者投票の場合、投票の日時によっては作成が間に合わないことがあります。



## 郵便などによる投票

体に重度の障害などがある方が利用できる制度です。本制度の利用には要件があります。また、郵便等投票証明書の発行が必要です。投票用紙の請求期限は4月19日(水)です。早目にお問い合わせください。



## 不在者投票

**滞在先で投票** 一時的な滞在先等の選挙管理委員会で投票できます。

**病院などで投票** 都道府県選挙管理委員会指定の病院や老人ホーム等に入院・入所中の方は院内・施設内で投票できます。

**注釈:**いずれの投票方法も投票用紙等請求手続きに日数を要するため、早目にお問い合わせください。

## 投票所一覧

● 一覧表の町名は五十音順です。 ● 詳しくはご自宅に届く「選挙のお知らせ」をご覧ください。

町名	丁目	番地	投票所	所在地
池袋	1丁目	全域	池袋小学校	池袋 4-23-8
	2丁目	1~40	みらい館大明	池袋 3-30-8
		41~78	池袋小学校	池袋 4-23-8
	3丁目	1~59	みらい館大明	池袋 3-30-8
		60~71	池袋小学校	池袋 4-23-8
4丁目	全域			
池袋本町	1丁目	全域	池袋本町小学校・池袋中学校(池袋本町小中連携校)	池袋本町 1-43-1
	2丁目	全域		
	3丁目	全域	旧文成小学校	池袋本町 4-36-1
	4丁目	全域		
要町	1丁目	全域	千川中学校	高松 1-9-21
	2丁目	全域	要小学校	要町 2-3-20
	3丁目	全域	ふるさと千川館	要町 3-55-18
上池袋	1丁目	全域	豊成小学校	上池袋 1-18-24
	2丁目	全域	上池袋図書館	上池袋 2-45-15
	3丁目	全域	池袋第一小学校	上池袋 4-28-1
	4丁目	全域		
北大塚	1丁目	全域	東都区民事務所	北大塚 1-15-10
	2丁目	全域		
	3丁目	全域	豊成小学校	上池袋 1-18-24
駒込	1丁目	全域	区民ひろば駒込	駒込 2-2-4
	2丁目	全域		
	3丁目	全域	駒込小学校	駒込 3-13-1
	4丁目	全域	仰高小学校	駒込 5-1-19
	5丁目	全域		
	6丁目	全域	駒込小学校	駒込 3-13-1
	7丁目	全域		
巢鴨	1丁目	1~33	仰高小学校	駒込 5-1-19
	2丁目	34~51	巢鴨小学校	南大塚 1-24-10
		全域	仰高小学校	駒込 5-1-19
	3丁目	全域	清和小学校	巢鴨 3-14-1
	4丁目	1~26		
5丁目	27~44	朝日小学校	巢鴨 5-33-1	
千川	1丁目	全域	ふるさと千川館	要町 3-55-18
	2丁目	全域		
雑司が谷	1丁目	全域	雑司が谷公園丘の上テラス(旧高田小学校)	雑司が谷 2-12-1
	2丁目	全域		
	3丁目	全域	南池袋小学校	南池袋 3-18-12
高田	1丁目	全域	高南小学校	高田 2-12-7
	2丁目	全域		
	3丁目	全域	千登世橋中学校	目白 1-1-1
高松	1丁目	全域	千川中学校	高松 1-9-21
	2丁目	全域	区民ひろば高松	高松 2-25-9
	3丁目	全域		
千早	1丁目	全域	要小学校	要町 2-3-20
	2丁目	全域	西部区民事務所	千早 2-39-16
	3丁目	全域	千早小学校	千早 3-33-5
	4丁目	全域	さくら小学校	長崎 6-16-1

■ 前回の投票所から変更になった投票所です。ご注意ください。



町名	丁目	番地	投票所	所在地
長崎	1丁目	全域		
	2丁目	全域	長崎小学校	長崎 2-6-3
	3丁目	全域		
	4丁目	全域	千早小学校	千早 3-33-5
	5丁目	全域		
	6丁目	全域	さくら小学校	長崎 6-16-1
西池袋	1丁目	全域	男女平等推進センター	西池袋 2-37-4
	2丁目	全域		
	3丁目	全域	池袋第三小学校	西池袋 3-14-3
	4丁目	全域	西池袋中学校	西池袋 4-7-1
	5丁目	全域	池袋第三小学校	西池袋 3-14-3
西巢鴨	1丁目	全域	西巢鴨小学校	西巢鴨 1-27-1
	2丁目	全域		
	3丁目	全域	巢鴨北中学校	西巢鴨 3-17-1
	4丁目	全域		
東池袋	1丁目	1~23	豊島区役所東池袋分庁舎	東池袋 1-39-2
		24~27	豊島区役所	南池袋 2-45-1
		28~50	豊島区役所東池袋分庁舎	東池袋 1-39-2
		1~33	西巢鴨中学校	南大塚 3-18-1
		34~63	豊島区役所東池袋分庁舎	東池袋 1-39-2
	2丁目	1	朋有小学校	東池袋 4-40-1
		2~15	豊島区役所東池袋分庁舎	東池袋 1-39-2
	3丁目	16~23	朋有小学校	東池袋 4-40-1
		1~8	豊島区役所	南池袋 2-45-1
	4丁目	9~20	朋有小学校	東池袋 4-40-1
		21~28	豊島区役所	南池袋 2-45-1
		29~41	朋有小学校	東池袋 4-40-1
		1~10	豊島区役所	南池袋 2-45-1
	5丁目	11~52	朋有小学校	東池袋 4-40-1
	南池袋	1丁目	全域	南池袋小学校
2丁目		全域	豊島区役所	南池袋 2-45-1
3丁目		全域	南池袋小学校	南池袋 3-18-12
4丁目		全域	豊島区役所	南池袋 2-45-1
南大塚	1丁目	全域	巢鴨小学校	南大塚 1-24-10
	2丁目	全域	南大塚地域文化創造館	南大塚 2-36-1
	3丁目	全域	西巢鴨中学校	南大塚 3-18-1
南長崎	1丁目	全域	富士見台小学校	南長崎 1-10-5
	2丁目	全域		
	3丁目	1~9	南長崎スポーツセンター	南長崎 4-13-5
		10~42	椎名町小学校	南長崎 4-30-5
	4丁目	1~23	南長崎スポーツセンター	南長崎 4-13-5
		24~44	椎名町小学校	南長崎 4-30-5
	5丁目	1~10	南長崎スポーツセンター	南長崎 4-13-5
		11~33	椎名町小学校	南長崎 4-30-5
	6丁目	1~9	南長崎スポーツセンター	南長崎 4-13-5
		10~38	椎名町小学校	南長崎 4-30-5
目白	1丁目	1~6	千登世橋中学校	目白 1-1-1
		7		
	2丁目	全域	目白小学校	目白 2-11-6
	3丁目	全域		
	4丁目	全域	旧真和中学校	目白 5-24-12

(2)啓発ポスター

① 「紫雲荘活用プロジェクト」4期生 高倉 繕臣 作



**豊島区議会議員選挙**  
**豊島区長選挙**

**令和5年4月23日(日) 午前7時～午後8時**

**期日前投票 令和5年 4月17日(月)～22日(土)**

# 豊島区議会議員選挙 豊島区長選挙

令和5年4月23日(日)  
午前7時～午後8時

期日前投票

令和5年4月17日(月)～22日(土)



## 豊島区議会議員選挙・豊島区長選挙

投票日 4月23日(日) 午前7時～午後8時

### 選挙のお知らせを4月14日頃に郵便で発送します

「選挙のお知らせ」が届かない、もしくは紛失したなどの場合でも、選挙人名簿に登録されている方は投票できます。投票所で係員にお申し出ください。

### 【投票できる方】 ①～④すべてにあてはまる方。

- ① 日本国籍の方
  - ② 生年月日が平成17年4月24日以前の方
  - ③ 令和5年1月15日以前に豊島区に転入届出をした方
  - ④ 投票する日現在、選挙人名簿に登録されている方
- ※豊島区外に転出した方は投票できません。

投票所にお越しの際は、感染症対策にご協力ください。

ご自分でお持ちいただいた鉛筆やペンでも投票用紙に記入することができます。

### 【期日前投票所】 期日前投票所によって投票できる時間が異なります。

※期日前投票所は変更になる可能性があります。

期日前投票所 会場	開設期間	開設時間
区役所本庁舎 南池袋2-45-1 8階	4月17日(月) ～4月22日(土)	午前8時30分 ～午後8時
南大塚地域文化創造館 南大塚2-36-1 1階 第5会議室		
区民ひろば長崎複合施設 長崎2-27-18 1階		午前10時 ～午後8時
西武池袋本店 南池袋1-28-1 別館2階		
東武百貨店池袋本店 西池袋1-1-25 6階 1番地		

ご不明な点は豊島区選挙管理委員会にお問い合わせください。☎ 03-4566-2821

(4)ポスター掲示板



(5)街頭啓発



(6)西部池袋本店外壁懸垂幕



## (7)大型ビジョン

### ① 区民センター



### ② 西口公園グローバルリング



### ③ 池袋東口パルコ



### ④ 池袋西口タイトーステーション



(8)啓発ポスター掲示

① 西武池袋線 椎名町駅



② 西武池袋線 東長崎駅



③ IKEBUS



(9)若年層投票立会人の募集



### 3 選挙のお知らせ

#### (1) 送付用封筒

表

選挙

豊島局料金後納郵便

郵便区内特別

## 豊島区議会議員選挙 豊島区長選挙

4月23日(日) 午前7時～午後8時

- 投票所に来所される際には、こまめな消毒等の感染症対策にご協力をお願いします。
- 黒色や青色の鉛筆・ペン等をお持ちいただけます。

豊島区選挙管理委員会  
〒171-8422 豊島区南池袋2-45-1  
電話 03-4566-2821 (直通)

選挙のお知らせ在中

裏

「選挙のお知らせ」は一人一枚です。世帯全員分の「選挙のお知らせ」が入っていますので、必ず記載されている氏名を確認してください。

※「選挙のお知らせ」を紛失しても投票できます。  
投票所の係員にお申し出ください。

**【期日前投票所】**  
期日前投票所ごとに投票可能な時間が異なります。  
必ず同封の案内で確認してください。

**【当日投票所】**  
投票日当日は指定された投票所でのみ投票可能です。  
「選挙のお知らせ」に記載された投票所を確認してください。

左のマークは、音声コードです。  
活字読み上げ機能をもった機器（「Uni-Voice」アプリをインストールしたスマートフォン等）を使用することにより、選挙に関する情報を音声で聴くことができます。  
音声コードの下には、位置を特定するための切り欠きがあります。

豊島区議会議員選挙・豊島区長選挙は豊島区外に転出した方は投票できません。

## (2)お知らせ

### 表

選挙のお知らせ				第 投票所案内図
選挙名 豊島区議会議員選挙・豊島区長選挙				
投票日時 令和 5 年 4 月 23 日 (日) 午前 7 時～午後 8 時				
投票所				
選挙人氏名				
投票区	簿冊	ページ	行	
名簿対照		区議	区長	
<p>1. 投票の際は、この「選挙のお知らせ」(ご自分のもの)をお持ちください。</p> <p>2. 豊島区から転出した方は、投票できません。</p> <p>3. この「選挙のお知らせ」が届いても、投票する日に選挙権がない方は投票できません。</p> <p>4. 選挙権のない方が投票したり、本人以外の「選挙のお知らせ」を使って投票するなどの不正投票は処罰されます。</p>				
投票の方法は、裏面をご覧ください。				車での来所は、ご遠慮ください。

### 裏

投票の方法について	宣誓書兼請求書																							
<p>《投票日当日に投票する場合》</p> <p>投票日当日に、この「選挙のお知らせ」を持って、表面に記載の投票所にお越しください。(右側の「宣誓書兼請求書」の記入は不要です。)</p> <p>《区内で期日前投票をする場合》</p> <p>投票日当日に表面記載の投票所へ行けない方は、期日前投票ができます。右側の「宣誓書兼請求書」の①～④欄を記入して、区内の期日前投票所へお持ちください。</p> <p>※詳細は同封の案内をご覧ください。</p> <p>《区外で不在者投票をする場合》</p> <p>豊島区選挙管理委員会が交付する投票用紙を滞在先等の区外の選挙管理委員会に持参して事前に投票できます。</p> <p>右側の「宣誓書兼請求書」の①～⑥欄を記入して、豊島区選挙管理委員会へ郵送してください。(ファクス、メール不可)</p> <p>※詳細は同封の案内をご覧ください。</p>	<p>私は、令和 5 年 4 月 23 日執行の豊島区議会議員選挙・豊島区長選挙の当日、下記のいずれかの事由に該当する見込みです。このことが真実であることを誓い、投票用紙を請求します。</p> <p>○仕事・学業・冠婚葬祭等 ○レジャー・用事等 ○病気・出産等 ○天災・悪天候等</p> <table border="1" style="width: 100%; border-collapse: collapse;"> <tr> <td style="width: 20%;">①日付</td> <td>令和 5 年 4 月 日</td> <td style="width: 20%;">②氏名</td> <td></td> </tr> <tr> <td>③住所</td> <td colspan="3">豊島区</td> </tr> <tr> <td>④生年月日</td> <td>大・昭・平</td> <td>年</td> <td>月 日</td> </tr> </table> <p>区外で不在者投票を希望する場合は、⑤⑥欄も記入してください。</p> <table border="1" style="width: 100%; border-collapse: collapse;"> <tr> <td>⑤不在者投票用紙送付先</td> <td>〒</td> </tr> <tr> <td>⑥日中の連絡先</td> <td></td> </tr> </table> <table border="1" style="width: 100%; border-collapse: collapse;"> <tr> <td rowspan="2" style="width: 20%;">事務処理欄</td> <td style="width: 20%;">区議</td> <td style="width: 20%;">区長</td> <td style="width: 40%;">[不在・代理・点字]</td> </tr> <tr> <td>代理補助者</td> <td></td> <td></td> </tr> </table>	①日付	令和 5 年 4 月 日	②氏名		③住所	豊島区			④生年月日	大・昭・平	年	月 日	⑤不在者投票用紙送付先	〒	⑥日中の連絡先		事務処理欄	区議	区長	[不在・代理・点字]	代理補助者		
①日付	令和 5 年 4 月 日	②氏名																						
③住所	豊島区																							
④生年月日	大・昭・平	年	月 日																					
⑤不在者投票用紙送付先	〒																							
⑥日中の連絡先																								
事務処理欄	区議	区長	[不在・代理・点字]																					
	代理補助者																							
<p>※転出した方へ 豊島区外へ転出した方は投票できません。</p>																								

(3) チラシ

表

### 豊島区議会議員選挙・豊島区長選挙は、豊島区外に転出した方は投票できません。

#### 期日前投票のご案内

投票日当日に仕事や外出などで投票所へ行けない方は、中面の豊島区内5か所の期日前投票所で投票ができます。

- 「選挙のお知らせ」裏面の【宣誓書兼請求書】の①～④欄(太線枠内)を記入して、期日前投票所へお持ちください。
- 「選挙のお知らせ」を紛失した場合は、投票所の係員にお申し出ください。
- 期日前投票所によって投票できる時間が異なります。詳細は中面をご覧ください。
- 住所に関係なく、豊島区内5か所の期日前投票所のいずれでも投票できます。ただし、投票日当日は、選挙のお知らせに記載された投票所でしか投票できません。

#### 不在者投票のご案内

投票日当日及び期日前投票期間中に、豊島区内の投票所で投票できない方は、滞在先等の選挙管理委員会が投票することができます。

**手順 1. 投票用紙を請求します。**

選挙のお知らせ裏面の【宣誓書兼請求書】の①～④欄全てを記入して、豊島区選挙管理委員会宛に郵送してください(送付先住所は欄外参照)。ファクス、メールでは請求できません。東京共同電子申請・届出サービスサイトより電子申請による投票用紙の請求もできます。電子申請による請求には、署名用電子証明書付きのマイナンバーカードとICカードリーダーが必要です。

**手順 2. 投票用紙が届きます。**

ご指定の住所に投票用紙と不在者投票証明書が届きます。不在者投票証明書が入っている封筒は開けると無効です。開封せずに滞在先等の選挙管理委員会にお持ちください。

**手順 3. 滞在先等の選挙管理委員会に投票します。**

届いた投票用紙と不在者投票証明書を、投票日前日までに、滞在先等の選挙管理委員会へ持参して投票してください。投票用紙は選挙管理委員会以外では記入できません。受付場所や時間は選挙管理委員会によって異なりますので、事前に各選挙管理委員会へお問い合わせください。

※新型コロナウイルス感染症により療養等をされている方へ

新型コロナウイルス感染症により療養等をされている方で、一定の要件を満たす場合、郵便により投票ができます(特例郵便等投票)。対象となる要件及び請求期限については、豊島区ホームページをご覧ください。豊島区選挙管理委員会までお問い合わせください(電話番号は欄外参照)。

### 豊島区議会議員選挙・豊島区長選挙 投票日当日に投票所へ来られない方へ

#### 期日前投票

(事前に投票できます)

#### 不在者投票

(豊島区外で投票できます)

#### 新型コロナウイルス等の感染防止について

- 投票前・投票後にはこまめな手洗いや消毒・うがい等をお願いします。
- 投票用紙等は、投票所に備え付けの鉛筆以外に、持参した黒色または青色の鉛筆・油性のペン等で記入することもできます。

#### 混雑が予想される時間帯について

- 毎選挙、全日程を通して、混雑が混雑する傾向があります。
- 西武池袋本店及び、東武百貨店池袋本店は、4月22日(土)は大変混雑します。他の投票所または他の日程での投票をご検討ください。

※期日前投票期間中に投票できる時間は、投票所によって異なります。詳細は、中面をご確認ください。

豊島区 TOSHIMA CITY  
豊島区選挙管理委員会

ももみくちゃん

裏

## 開設期間

# 4月17日(月)～4月22日(土)

## 期日前投票所

西部区民事務所での期日前投票はできません。ご注意ください。

スマートフォンで、各地図右下の二次元コードを読み込むと、Google Mapで現在地から目的地までのナビゲーションが受けられます。

#### 区役所本庁舎 8階 807・808会議室 (南池袋2-45-1)

- 南池袋駅1番口方面 地下通路直結 徒歩3分
- 池袋駅東口 徒歩9分
- 都電雑司が谷駅 徒歩3分
- 都電東池袋西1日駅 徒歩4分
- 1番池袋駅西1日バス停 徒歩2分
- (南池袋1丁目) バス停 徒歩4分

#### 豊島区議会議員選挙・豊島区長選挙期日前投票所一覧

4月17日(月)～4月22日(土)

区役所本庁舎	午前8時30分～午後8時
西武池袋本店	午前10時～午後8時(※)
東武百貨店池袋本店	午前10時～午後7時(※)
南大塚地域文化創造館	午前8時30分～午後8時
区民ひろば長崎複合施設	午前8時30分～午後8時

投票日当日は、「選挙のお知らせ」に記載された投票所でのみ投票できません。  
※西武池袋本店、東武百貨店池袋本店は、新型コロナウイルスの影響により、営業時間及び期日前投票所の開設時間が変更になる可能性があります。

#### 西武池袋本店 別館2階 (南池袋1-28-1) ※別館2階に変更になりました。

4大塚方面 本館 北1-4階地 | 駅直通り | 本館 南 9-11階地 | 別館

別館2階西武ギャラリー期日前投票所へは、地下1階または1階からエスカレーターをご利用ください。本館2階とは連絡していません。

#### 東武百貨店池袋本店 6階 (西池袋1-1-25) ※6階に変更になりました。

6階1階期日前投票所へは、1階地エスカレーターが便利です。

1階地 2階地 3階地 4階地 5階地 6階地 7階地 8階地 9階地 10階地 11階地

1階地エスカレーター 1階地エスカレーター エスカレーター エスカレーター エスカレーター

#### 南大塚地域文化創造館 1階 第5会議室 (南大塚2-36-1)

大塚駅南口・都電大塚駅前駅 徒歩5分

#### 区民ひろば長崎複合施設 1階 (長崎 2-27-18)

椎名町駅北口 徒歩7分

※西部区民事務所から変更になりました。

#### 選挙公報で候補者の情報をご覧ください。

【選挙公報の入手方法】 選挙公報は各示日以降の発行です。

- 豊島区ホームページで閲覧できます。(https://www.city.toshima.lg.jp/)
- 豊島区内の各施設(区役所、区民事務所、区民ひろば、地域文化創造館及び図書館)にも置きますので、ご利用ください。ただし、感染症対策のため臨時休館となる場合があります。
- 投票日当日の2日前までに豊島区内各戸に配布します。届かない場合は、選挙管理委員会までご連絡ください。
- 期日前投票、不在者投票の場合、投票の日によっては選挙公報の作成が間に合わないことがあります。

- 54 -



4 その他

(1) 選挙公報 ① 区議会議員選挙

(1) 令和5年4月23日執行

豊島区議会議員選挙公報

豊島区選挙管理委員会

**誰もが自分らしく活躍できる社会へ**

「思いは語るだけでなく、実行・行動すること」という強い思いで選挙戦を走り抜いた。政治の世界に飛び込んだ。「守」と「守り」を大切にしたい。心、情、意を込めて走り抜いた。

1. 防災・安全のまちづくり
2. 切れ目のない子育て環境
3. 全世代の夢舞台づくり
4. 文化芸術の振興

★芸術・証券マンの自給で区政に新しい風を入れます

【活動の場】 茂木敏充 鈴木集人 生垣亮子

**31歳 自由民主党公認 さかもと 拓也**

自由民主党公認 31歳

**現場にかよこ くらしに笑顔!**

誰もが安心して暮らせる豊島へ

公明党公認 高橋かよこ

たか 公明党公認候補

高橋かよこ

**笑顔のまち豊島**

区民の生活を優先する まちづくりを目指します。

未来・人・地域にやさしい笑顔。

中根ぜんごう

公明党公認候補

**明日の豊島をあなたとつくる はがりゅうろう**

豊島5つの政策

安全・安心 街づくり 福祉・子育て 暮らし・生活 教育・文化

りはが 44歳

民主党公認

**子供たちの世代へ責任ある政治を!!**

誰もが安心して過ごせ、愛着の持てる豊島区を目指します

細川正博

都民ファーストの会 44歳

**つじ この街の明るい未来をひらく 辻かおる**

子育てで 0-2歳、第2子保育費 待望の無償化! 光熱・燃料費 総額 4万5000円軽減!

辻かおる

公明党公認候補

**子育て ママ・パパの味方! あなたの願い区政に届けます**

給付制奨学金、学費補助制度の創設

学校給食の無償化

補償器購入補助をさらに拡充

ひとり親家庭への支援強化

やるべきことやらずにため込んだ 446億円

清水みちこ

日本共産党

**あんどうまさあきの政策**

元気で楽しく手をとりあって過ごせるまち

放っておかない! 困っている人を

あんどう まさあき

無所属

**岡 将太の政策**

豊島の未来へ

1 時代に合わせたまちづくり

2 子育て世代に選ばれるまちづくり

3 誰もが健やかに暮らせるまちづくり

岡 将太

無所属

**ほしきょうこ 星京子**

住民自給のまちづくり

地域の絆を大切に 安心して暮らせる地域社会を!

1 女性・子育て支援! 2 高齢者福祉対策! 3 地域まちづくり! 4 防災・震災・環境!

星京子

都民ファーストの会

**豊島区の路上喫煙ゼロへ。**

豊島区の空き店舗ゼロへ。

長谷川 圭

無所属

**教育～少子化対策へ 健康・予防医療・介護予防**

地域安心・安全

林ふたば

日本維新の会公認

**愛と笑顔があふれるとしま**

平成生まれ、3期目への挑戦!

1. 子供・若者が未来に夢と希望を育てる社会の実現

2. いつになっても新たなことに挑戦できる豊島区

3. 地域の協働で安全安心・美しいまちづくり

ふじさわ愛子

自由民主党

**大軍拡・増税NO! 消費税下げ・賃金上げYES!**

何よりくらし、ぶれずに平和をつらぬきます

小林ひろみのお約束

小林ひろみ

日本共産党

**さくま一生**

このまちに、一生懸命。

誰もとりこぼさない強さの向上

さくま一生

立憲民主党公認

(この選挙公報は、豊島区議会議員及び豊島区長の選挙における選挙公報の発行に関する条例第4条第1項の規定により、候補者から提出された原稿をそのまま掲載したものです。)

V 啓発・その他

# 豊島区議会議員選挙公報

令和5年4月23日執行

豊島区選挙管理委員会 (2)

### 大軍拡・大増税NO!消費税5%減税、インボイス中止、政治の責任で財源を確保し、今こそ賃上げ、年金の引き上げを

## 平和とくらし大切にする区政を

やるべきことをやらせぬために446の署名を活用して、小中学校の給食費の低減化、国保・介護・高齢者福祉の低減化の引き下げ、教育費の削減を図ります。子育て世帯の負担を軽減し、インボイスは消費税の増徴を断るために全力を尽くします。子育て世代の負担軽減に努力を怠りません。子育て世代の負担軽減の取り組みを推進します。

### ぎぶさとのお約束

- 学校給食費の低減化
- 福祉施設入居助成金の拡充
- インボイスよりコミュニティバス導入
- 引当金削減の中止
- 保育・介護・教育費負担の軽減
- 国保費削減の推進、インボイス中止
- 高齢者の暮らし、暮らしの困窮を減らす
- ジェンダー平等の実現
- CO<sub>2</sub>削減と気候変動対策

推薦します 日本共産党 橋本 大祐

## 松下 一郎

### 豊島区、新しい景色へ

豊島区は、豊かな自然、住環境の整備、教育の充実など、多くの強みを持っています。これらを活かし、豊島区を、新しい景色へと変えていきます。

- 地蔵通入口の歩道橋を撤去し、横断歩道を新設
- 駒込駅北口(坂下)にエレベーター設置
- 当事者、家族に寄り添った、ひきこもり支援策をリード
- 待機児童ゼロ! 共働き子育てしやすい街ナンバーワン
- 自治体切! 紙おむつを保育所で処分し、保護者の負担減

実現しました 推進します

自由民主党公認 松下 一郎 42歳

## 働く男、確かな実績!

皆さまの声をカタチにします。

### しまむら たかひこ

公明党公認候補

1960年(昭和35年)、埼玉県生まれ。明治大学法学部卒、豊島区に転居後、現職企業で営業職に従事。2002年、豊島区議会議員に立候補。現在(期日)、東京都議会議員、民主党公認。2人暮らし。

## あさお 健一郎

「皆さまと共に生活を良くします」  
「聴く、区政の相談員」

自由民主党公認 あさお 健一郎

参政党 やすだしん

## 小林弘明

無所属 小林弘明

豊島区愛ナンバーワン 豊島区議候補4期目へ

無所属 東京都行政士連豊島支部推薦 補助犬犬学賞推薦員

豊島区生まれ豊島育ち 投票の民男 無所属候補

「住みたい街」から「住み続けたい街」 「嫌な取り残さない街」 豊島区の実現に向けて、全力活動中!!

## 憲法9条 廃止

## 消費税 減税

## 外国人 生活保護 廃止

## 光熱費 補助

地方議員にも国家観が必要! 日本人の税金による日本人の福祉

NHKスクランブルスパイ防止法制定 表現規制反対

日本改革党 斎藤としひこ

NHKに買収するご電話は 070-2677-8910 までお電話ください(日中)

## 区民の気付きが豊島を変える!!

参政党 やすだしん 安田しん 52歳

1. 食と健康のバランスを整えられる環境へ!  
2. 安全・安心なまちづくりへ!  
3. 子供たちへ日本の素晴らしさを伝えられる環境づくりへ!

## 生きてるだけで価値がある社会を

れいわ新連組 塚田ひさこ

1. 地域と国から「子どもと女性」を守る実態体制  
2. 迷いや不安の解消を促す自治体の活用  
3. 地域で孤立しない居場所づくりの取組活動  
4. 教育費負担を軽減する取組  
5. 企業との「年次」による連携  
6. 産後と産前(産後)のケア  
7. 子育て世代の困窮対策  
8. 子育て世代の就業支援  
9. 子育て世代の生活支援

## 民間企業での27年間

ゆきやす 行安りえ 無所属 31歳

◆子どもがいる・いないを問わず女性が暮らしやすい豊島区を目指します

◆社会人経験と専門知識を生かして既存の制度を見直します

◆税金の使い方をチェックします

【プロフィール】  
◆1970年生まれ(52歳)、岡山県育ち  
◆子ども3人  
◆東京女子芸大附属高等学校卒業  
◆慶應義塾大学理工学部電気工学科卒業  
◆東電電力株式会社 13年間勤務  
◆米国公認会計士(デラウェア州)合格  
◆有償責任者として監査法人 14年間勤務

## 大軍拡・大増税NO!

## 住み続けられる豊島区を!

日本共産党 渡辺くみ子

平和と命を守り安心して住み続けられる豊島区を!

参政党 やすだしん 渡辺くみ子のお約束

## 誰も置き去りにしない社会をめざして希望ある未来の豊島をきり拓きます!

日本共産党 森とおる

森とおるの提案

- コミュニティバスを実現する
- 保育料削減を推進する
- 福祉施設入居助成金を拡充する
- インボイス削減を推進する
- 国保・介護費負担の引き下げ
- 引当金削減の中止
- 地域に寄り添った子育て
- 消費税率5%、インボイス中止
- 子育て世代の就業支援
- ジェンダー平等社会をつくる
- CO<sub>2</sub>削減と気候変動対策

## 無所属 へずまりゆう 31歳

僕に負けないよ、頑張るぞ。

## 悩んでいる人に寄り添い 笑顔に変えたい!

## 北岡あや子

参政党 やすだしん 北岡あや子

「あなたの声が届く街」  
「あや子におまかせ!」  
「お任せください」

## 原田たかきの4大政策

国民民主党公認 原田たかき 31歳

1. 中小企業・小規模事業者支援策の拡充  
2. 子ども子育て支援と最新教育技術の導入  
3. デジタル技術活用による区政アップデート  
4. 地域に寄り添った子育て

## 現役子育て世代の即戦力

片岡 ぎょうこ

1. 運動や芸術など特定分野に秀でている子どもを強力に支援します。  
2. 学校・幼稚園で神経発達症の子どもの支援を強化します。  
3. 放課後時間に、運動・音楽など習い事をできるようにします。  
4. 小1の壁を取り払い、安心して仕事を続けられるようにします。  
5. 英語で学ぶ学校を創り、聞く・話す力を伸ばします。  
6. 区独自の留学支援体制を構築し、日本を客観視できる人を育てます。  
7. PTA第三委選出を促進し、課題の発見、負担の軽減を進めます。  
8. 働きやすい安心して住み続けられる街づくり、子育ての充実を進めます。  
9. すべての世代の就業支援・創業支援を進め、一人一人を豊かにします。  
10. 区長と議員の年齢制限・給与減額・議会の男女比削減を進めます。

母親の視点とキャリアを活かす

(この選挙公報は、豊島区議会議員及び豊島区長の選挙における選挙公報の発行に関する条例第4条第1項の規定により、候補者から提出された原稿をそのまま掲載したものです。)



**生涯豊島!**

一人一人の幸せを大切に、夢のあるまちづくり

【プロフィール】  
昭和35年 豊島区生まれ  
長野県立高等学校卒業  
豊島区立高等学校卒業  
豊島区立総合高等学校卒業  
豊島区立総合高等学校卒業  
豊島区立総合高等学校卒業  
豊島区立総合高等学校卒業

【市民連携で地域経済活性化】  
区内企業・商店街・創業者・起業家支援でまちを元気に  
音楽・演劇・マンガアニメ等の連携で地域ブランドの向上

【介護予防・医療・介護の連携強化】  
医療従事者の高い力の連携強化の推進と充実  
医療従事者・障がい者の社会参加と地域の絆づくり  
「ふらっと」高齢者・障がい者・子育て世代の連携  
活躍の場をつくる。「健康寿命の延伸・健康の充実」

【高齢者・障がい者の社会参加と地域の絆づくり】  
「ふらっと」高齢者・障がい者・子育て世代の連携  
活躍の場をつくる。「健康寿命の延伸・健康の充実」

【防災・安全の強化】  
地域防災力の強化・無断駐車対策・防犯カメラ設置

あなたの心のカウンセラー  
(カウンセラー歴27年)

**はしもと久美の豊島区民ファースト**

① まちかちカウンスリング、地域の課題の困りごとをいつでも相談できる地域の相談事業  
・子育て、学校、仕事、人間関係、介護など課題を聞き取りながら解決のために一緒に考えていきます  
② ファシリテーション、お一人お一人の個性が安心して暮らせる安全なまちづくり  
・女性が夜一人で歩ける安全な夜道のまちをつくりたい

私は応援しています  
小宮香子

都民ファーストの会  
53歳

安心する暮らし  
生活に困難な人々が真に何が  
必要かを探り幅広く支援します

**みんなのまちは みんなでつくる**

子どもも大人も自分らしく  
子育てに困る全ての人たちと  
子どもたちの目標を大切にします

環境にやさしく災害に強い  
環境配慮・防災の視点をもち  
公共施設や道路の整備をします

新たな文化の創出  
今あるモノを大切にさまざまな人と  
連携し新しい文化をつくります

平成元年(1989年) 豊島区南長崎生まれ  
南長崎第二保育園 椎名町小学校  
十文字中学校 高等学校 早稲田大学 文化情報学部 卒業  
民間企業に勤務後、政治家に就任 4歳児の子育てで中一まで  
※生活に記号し選挙カーから音を出しません

**宮崎 けい子**  
33歳

**竹下 ひろみ**

【1】 子どもの幸せ第一の子育て支援  
4人の子育ての経験から、最良な子育てで支那の充実 / 単身・高齢者に向けた「こども総合支援」の策定

【2】 市民連携で地域経済活性化  
区内企業・商店街・創業者・起業家支援でまちを元気に / 音楽・演劇・マンガアニメ等の連携で地域ブランドの向上

【3】 介護予防・医療・介護の連携強化  
医療従事者の高い力の連携強化の推進と充実  
医療従事者・障がい者の社会参加と地域の絆づくり  
「ふらっと」高齢者・障がい者・子育て世代の連携  
活躍の場をつくる。「健康寿命の延伸・健康の充実」

【4】 高齢者・障がい者の社会参加と地域の絆づくり  
「ふらっと」高齢者・障がい者・子育て世代の連携  
活躍の場をつくる。「健康寿命の延伸・健康の充実」

【5】 防災・安全の強化  
地域防災力の強化・無断駐車対策・防犯カメラ設置

**立憲民主党**  
The Constitutional Democratic Party of Japan

西崎ふうかが  
取り組むこと  
【西崎ふうかがの公約Web】

1. あの時のお気持ちを忘れずに  
・心・中身の改革を推進し社会を豊かに  
・「中抜き」を止め、みんなの暮らしを豊かに  
・「中抜き」を止め、みんなの暮らしを豊かに  
・「中抜き」を止め、みんなの暮らしを豊かに

2. 多様性のある街へ  
・区内に特色ある「まち」を創出  
・「まち」を創出するに合わせたまちづくり  
・「まち」を創出するに合わせたまちづくり

3. 危機管理の強化  
・防災・防災・防災  
・防災・防災・防災  
・防災・防災・防災

**立憲民主党 28歳**  
西崎ふうか

富士県立女子高等学校・高次カレッジ・大学バレーボール卒業  
日本初の危機管理学会で海外治安情勢の分析を担当

【西崎ふうかがの公約Web】

1. あの時のお気持ちを忘れずに  
・心・中身の改革を推進し社会を豊かに  
・「中抜き」を止め、みんなの暮らしを豊かに  
・「中抜き」を止め、みんなの暮らしを豊かに

2. 多様性のある街へ  
・区内に特色ある「まち」を創出  
・「まち」を創出するに合わせたまちづくり  
・「まち」を創出するに合わせたまちづくり

3. 危機管理の強化  
・防災・防災・防災  
・防災・防災・防災  
・防災・防災・防災

**政治とは弱者に光をあてること**  
立憲民主党 実績! 実行力! 即戦力! ナンバー1!

豊島区民の未来のために5つの基本政策

① 福祉・医療・介護 見える、健康で笑顔あふれる豊島へ  
② 子ども・若者 見える、安心の子育て、夢のある豊島へ  
③ 地域経済 見える、もっと元気に豊島へ  
④ ジェンダー平等 見える、みんなが輝く豊島へ  
⑤ 議会改革・地方自治 見える、地域のことは自ら決める豊島へ

川瀬さなえ  
立憲民主党 公認

**女性だけの政治団体**  
政治家女子48党が  
女性議員を増やします!

世の中に「女性議員を増やせ」と言いがら女性だけの党はありません。政治家女子48党の公認候補者は全員女性です。男性議員が多い議会に多様な意見を届けるため、笑顔と元気と才能あふれる女性議員を増やします!

若い力が古い政治に風穴を開けます!  
政治家女子48党の公約

・18歳から選挙に立候補可能に!  
・インターネットで投票可能に!  
・スマートフォンの無償貸与を!

**池田 いちゅう**  
自民党公認

先陣方が築いた街をもっと盛り上げ、若い世代が頑張ります!

**確かな実績**  
島東46区

一人でも多くの方向けに  
・子育て支援  
・高齢者支援  
・地域経済活性化  
・交通安全対策

**豊島区政に直球入魂!!**  
【いそ一昭 5期目の挑戦 情熱を込めて全力で取り組みます!】

◎災害に強いまちづくり  
・地域と連携した防災・備災の強化  
・防災センターの充実・防災対応型・備蓄物資確保・ペト対応  
・水害地域不慮化・耐震化の早期実施  
・子ども、若者が社会の一員として成長できる環境づくり  
・学校施設・幼稚園・保育園環境整備の徹底  
・子どもの読書活動・体力づくり支援

◎歳入・子育て  
・超高齢化社会に向けた介護予防・自立支援  
・在宅医療の推進・地域の福祉包括化  
・運動・健康づくりの充実

いそ一昭  
自民党公認

**かきうち 信行**  
日本共産党

大軍拡・増税NO!  
消費税5%減税、今こそ賃上げ、年金の引き上げを  
平和とくらし大切にする区政を

やるべきことやらずに  
ため込んだ  
基金446億円  
を使って、実現します!

学校給食を無償に  
医療費減額  
高齢者福祉  
介護保険料の補助  
公営住宅の増設、家賃補助の拡充  
年金で入る特養ホーム増設  
福祉施設購入補助をさらに拡充

**上野 たろう**  
都民ファーストの会 公認

都民ファーストの会 公認  
上野ようたろう 3 誰一人取り残さない  
としまをめぐらして

1. 子育てのしやすいまち  
2. 高齢者の住みやすいまち  
3. 全年齢の住みやすい住環境の整備

投票日 4月23日(日)

投票時間 午前7時から午後8時まで

(この選挙公報は、豊島区議会議員及び豊島区長の選挙における選挙公報の発行に関する条例第4条第1項の規定により、候補者から提出された原稿をそのまま掲載したものです。)

② 区長選挙

完全な無所属の区長候補です  
宗教団体・政党・政治団体の支援は受けていません  
小・中学校の給食費は無償化します  
幼稚園・保育園・養老介護施設に  
豊島区独自の予算を配分  
財源はあります、実現は可能です  
区民の声を活かす区政を実現します  
大規模災害に備え、防災都市化と  
安全避難対策を充実します  
駅前の駐輪場を拡充して料金を見直します  
池バスは廃止  
池袋駅周辺に無料の周回バスを運行  
コミュニティバスの運行開始に努力します



鈴木和夫

71歳

永野ひろ子「母として立つ。」

誰一人取り残されることのない地域コミュニティ

一人ひとりが尊重される  
ウェルビーイング  
幸福度No.1都市へ!

- 予防医療・介護施策を充実しQOLの向上。
- デジタル活用とおもてなしで行政手続きを簡単・便利に。
- 地域特性に合った防災・防犯施策で安全、安心を。
- 多様な住まい方、働き方への支援で地域活性化。
- 子育ての負担を減らし、ママ・パパ・子どもの笑顔を増やす。

コロナ禍、ひとり親家庭にお米を配るプロジェクト等、区民の命・生活を守る数々の施策をいち早く展開。子育て支援・児童手当の所得制限撤廃等、国をも動かした。議員活動しながらの出版、子育てで苦労した経験から、共働き子育てしやすい街を準備した。

私は、区民の笑顔を増やしたい!

プロフィール  
1972年7月 生まれ  
西巣鴨在住 2児の母 法政大学大学院在学中  
2000年 池袋に行政書士事務所開設  
2003年 豊島区議会議員選挙初当選 (最年少) 5期連続当選  
豊島区議会副議長 豊島区監査員 等 歴任  
病院・介護施設の理事・評議員歴任 日本政治学会会員  
日本最大の政策コンテスト「マニフェスト大賞グランプリ」絶賛賞多数

詳しくは、facebook  や  ページで。(永野ひろ子) で検索。



永野ひろ子  
無所属  
50歳

「新しい豊島区をつくる」

あなた 約束  
小・中学校の給食費を無償化する  
第1子からの保育料無償化へ  
合計特殊出生率23区最低からの脱出  
区の非正規職員の処遇をきちんと改善  
女性副区長を登用し幹部職員の男女比平等へ  
マナー違反の路上喫煙をなくす  
区長の退職金カットと区長専用の公用車の廃止  
羽田空港の低空飛行ルートは見直しを



無所属  
神沢かずたか  
かみざわ

あなたが豊かさを  
実感できるまちへ  
私、この現実の数  
字と正面から向き合い、  
ひとつひとつ解決策を  
探して、新しい豊島  
区をつくるつもりです。  
私は、この現実の数  
字と正面から向き合い、  
ひとつひとつ解決策を  
探して、新しい豊島  
区をつくるつもりです。  
私は、この現実の数  
字と正面から向き合い、  
ひとつひとつ解決策を  
探して、新しい豊島  
区をつくるつもりです。

●豊島区長候補●豊島区初 女性区長へ!

“ひと”が主役 みんなでつくる“としまの未来”

3つの“つながる”  
高野区政の 継続・発展  
豊かな未来に つながるまち  
初的女性区長 子どもや若者、女性の声につながる区政  
誰も取り残さない 全ての人、企業がつながる オールとしま

国や東京都とのつながりも活かし、区政を力強く前に!!

誰もが住みたくなる“8つ”のまちづくり

1. 出産、給食費無償化! 懐かしさと溢りあふれる子育てのまち
2. 未来を切り拓く、笑顔で元氣な“としまっ子”が育つまち
3. 家族で支える、地域で支える、シェアライフが輝くまち
4. 物価高に負けない! 商店街を元気に! 起業、創業を応援するまち
5. “アート・カルチャー”が日常にあふれるまち
6. 感心できなく、心身の健康を増進する“ウォーカー”なまち
7. 地域にも、人にも、未来にも優しい、ゼロカーボンなまち
8. 有事に備え、誰もが安全・安心に暮らせるまち

もつと区民に近い存在になるための区役所改革  
●区長との未来としまミーティングの開催など  
私も推薦します  
東京都知事 小池百合子



高際みゆき  
無所属

豊島区長選挙公報

令和5年4月23日執行

豊島区選挙管理委員会

投票日 4月23日(日)

投票時間 午前7時から午後8時まで

投票日当日は指定された投票所での投票となります。

仕事やレジャーなどで投票日当日に投票へ行くことができないと見込まれる方は期日前投票ができます。

◆期日前投票期間 4月17日(月)～4月22日(土)

期日前投票所一覧

豊島区役所本庁舎	
南大塚地域文化創造館	投票時間 午前8時30分から午後8時まで
区民ひろば長崎複合施設	
西武池袋本店	投票時間 午前10時から午後8時まで
東武百貨店池袋本店	投票時間 午前10時から午後7時まで

(この選挙公報は、豊島区議会議員及び豊島区長の選挙における選挙公報の発行に関する条例第4条第1項の規定により、候補者から提出された原稿をそのまま掲載したものです。)

令和5年4月23日執行

# 豊島区長選挙公報

豊島区選挙管理委員会

## 投票日

# 4月23日(日)

## 投票時間

### 午前7時から午後8時まで

投票日当日は指定された投票所での投票となります。

仕事やレジャーなどで投票日当日に投票へ行くことができないと見込まれる方は期日前投票ができます。

## 期日前投票期間

### 4月17日(月)～4月22日(土)

## 期日前投票所一覧

豊島区役所本庁舎	投票時間 午前8時30分から 午後8時まで
南大塚地域文化創造館	
区民ひろば長崎複合施設	
西武池袋本店	投票時間 午前10時から午後8時まで
東武百貨店池袋本店	投票時間 午前10時から午後7時まで

(この選挙公報は、豊島区議会議員及び豊島区長の選挙における選挙公報の発行に関する条例第4条第1項の規定により、候補者から提出された原稿をそのまま掲載したものです。)

(1)氏名等揭示 ① 区議会議員選挙

豊島区議会議員選挙候補者氏名等揭示					
豊島区選挙管理委員会					
党派名	氏名	党派名	氏名	党派名	氏名
公明党	根岸 みつひろ	無所属	あんぞう まさあき	自由民主党	井上 こういち
自由民主党	池田 ゆういち	立憲民主党	川瀬 さなえ	公明党	辻 かおる
公明党	西山 ようすけ	れいわ新選組	塚田 ひさこ	立憲民主党	さくま いっせい
日本改革党	齋藤 としひこ	無所属	わが い 哲代	日本共産党	清水 みちこ
自由民主党	いそ 一 昭	都民ファーストの会	片岡 きようこ	自由民主党	あさお 健一郎
自由民主党	松下 そう一郎	都民ファーストの会	松井 まさよし	無所属	行安 りえ
日本維新の会	泉谷 つよし	無所属	へずまりゆう	自由民主党	竹下 ひろみ
無所属	有里 まほ	都民ファーストの会	中澤 まさゆき	無所属	長谷川 圭
無所属	小林 弘明	都民ファーストの会	はしもと 久美	無所属	入江 あゆみ
無所属	元谷 ゆりな	日本共産党	渡辺 くみ子	公明党	北岡 あや子
NHKから国民を守る党	堀川 けいすけ	無所属	ふるぼう 知生	無所属	岡 将太
日本共産党	小林 ひろみ	公明党	高橋 かよこ	日本共産党	森 とおる
公明党	しまむら 高彦	自由民主党	はがりゆうろう	日本共産党	かきうち 信行
都民ファーストの会	上野 ようたろう	公明党	ふま ミチ	日本共産党	ぎぶ さとる
日本維新の会	林 ふたば	都民ファーストの会	つるおか 丈夫	自由民主党	ふじさわ 愛子
無所属	中根 ぜんこう	都民ファーストの会	星 京子	政治女子会	金沢 しょうこ
自由民主党	さかもと 拓也	都民ファーストの会	細川 正博	参政党	安田 しん
国民民主党	原田 たかき	立憲民主党	中山 よしと	立憲民主党	西崎 ふうか
立憲民主党	宮崎 けい子	自由民主党	石橋 まさし		

② 区長選挙

豊島区長選挙候補者氏名等揭示

豊島区選挙管理委員会

党 <sup>ふ</sup> 派 <sup>り</sup> 名 <sup>が</sup>	氏 <sup>ふ</sup> 名 <sup>り</sup>
無 <sup>む</sup> 所 <sup>しょ</sup> 属 <sup>ぞく</sup>	神 <sup>かみ</sup> 沢 <sup>ざわ</sup> かずたか
無 <sup>む</sup> 所 <sup>しょ</sup> 属 <sup>ぞく</sup>	永 <sup>なが</sup> 野 <sup>の</sup> ひろ子 <sup>こ</sup>
無 <sup>む</sup> 所 <sup>しょ</sup> 属 <sup>ぞく</sup>	高 <sup>たか</sup> 際 <sup>ぎわ</sup> みゆき
無 <sup>む</sup> 所 <sup>しょ</sup> 属 <sup>ぞく</sup>	鈴 <sup>すず</sup> 木 <sup>き</sup> かずお夫 <sup>お</sup>



## 選挙当日有権者数及び投票率の推移(平成元年以降)

選挙名	執行年月日	当日有権者数			投票率(%)		
		男	女	計	男	女	平均
都議会	平成元年7月2日	100,070	103,092	203,162	52.63	58.31	55.51
参議院	平成元年7月23日	102,770	105,011	207,781	54.77	57.64	56.22
衆議院	平成2年2月18日	102,191	104,393	206,584	60.30	64.87	62.61
都知事	平成3年4月7日	100,463	103,005	203,468	46.05	52.66	49.40
区議会	平成3年4月21日	97,469	100,924	198,393	44.12	52.51	48.39
区議長	平成3年4月21日	97,469	100,924	198,393	44.07	52.48	48.35
参議院	平成4年7月26日	100,785	103,503	204,288	45.00	47.20	46.12
都議会	平成5年6月27日	97,967	101,096	199,063	50.04	55.48	52.80
衆議院	平成5年7月18日	100,801	103,134	203,935	57.28	59.93	58.62
都知事	平成7年4月9日	98,067	100,682	198,749	47.07	52.80	49.89
区議会	平成7年4月23日	95,848	98,919	194,767	40.82	47.70	44.31
区議長	平成7年4月23日	95,848	98,919	194,767	40.78	47.67	44.28
参議院	平成7年7月23日	99,706	101,880	201,586	41.08	43.18	42.14
衆議院	平成8年10月20日	99,210	101,191	200,401	53.16	56.57	54.88
都議会	平成9年7月6日	97,906	99,832	197,738	39.71	44.53	42.14
参議院	平成10年7月12日	100,343	101,401	201,744	54.91	59.02	56.98
都知事	平成11年4月11日	100,104	100,951	201,055	54.02	59.11	56.58
都議補欠	平成11年4月11日	100,104	100,951	201,055	53.54	58.74	56.15
区議会	平成11年4月25日	97,750	98,986	196,736	43.38	50.37	46.89
区議長	平成11年4月25日	97,750	98,986	196,736	43.35	50.34	46.87
衆議院	平成12年6月25日	101,668	102,019	203,687	56.31	59.71	58.01
都議会	平成13年6月24日	101,501	101,572	203,073	47.57	53.74	50.65
参議院	平成13年7月29日	103,779	103,211	206,990	50.34	54.36	52.34
都知事	平成15年4月13日	103,333	102,696	206,029	40.57	46.96	43.76
区議会	平成15年4月27日	100,958	100,571	201,529	40.21	47.08	43.64
区議長	平成15年4月27日	100,958	100,571	201,529	40.18	47.06	43.61
衆議院	平成15年11月9日	104,469	103,459	207,928	53.54	56.72	55.12
参議院	平成16年7月11日	103,776	102,827	206,603	52.73	55.54	54.13
都議会	平成17年7月3日	102,144	101,816	203,960	40.57	45.13	42.84
衆議院	平成17年9月11日	104,485	103,838	208,323	63.35	67.19	65.26
都知事	平成19年4月8日	104,646	103,969	208,615	50.19	55.32	52.74
区議会	平成19年4月22日	102,877	102,528	205,405	42.20	47.47	44.83
区議長	平成19年4月22日	102,877	102,528	205,405	42.18	47.47	44.82
参議院	平成19年7月29日	107,394	106,305	213,699	55.02	56.95	55.98
都議会	平成21年7月12日	107,440	106,146	213,586	51.45	53.92	52.68
衆議院	平成21年8月30日	109,257	107,478	216,735	63.49	65.73	64.60
参議院	平成22年7月11日	109,213	107,494	216,707	56.28	58.21	57.24
都知事	平成23年4月10日	107,681	106,433	214,114	53.80	59.24	56.50
区議会	平成23年4月24日	105,878	104,940	210,818	41.10	45.07	43.08
区議長	平成23年4月24日	105,878	104,940	210,818	41.09	45.06	43.07
都知事	平成24年12月16日	109,780	108,196	217,976	60.06	61.11	60.58
衆議院	平成24年12月16日	111,172	109,400	220,572	59.52	60.62	60.07
都議会	平成25年6月23日	109,261	107,946	217,207	41.19	43.47	42.32
参議院	平成25年7月21日	111,943	110,083	222,026	51.89	52.25	52.07
都知事	平成26年2月9日	110,643	109,213	219,856	45.67	46.14	45.91
衆議院	平成26年12月14日	112,550	110,860	223,410	52.90	53.14	52.94
区議会	平成27年4月26日	109,367	108,003	217,370	40.55	44.02	42.28
区議長	平成27年4月26日	109,367	108,003	217,370	40.54	44.02	42.27
参議院	平成28年7月10日	115,266	113,829	229,095	55.20	57.37	56.28
都知事	平成28年7月31日	114,190	112,997	227,187	57.15	62.42	59.77
衆議院(補欠)	平成28年10月23日	116,079	114,657	230,736	33.15	36.03	34.58
都議会	平成29年7月2日	113,484	112,813	226,297	48.75	51.50	50.12
衆議院	平成29年10月22日	115,883	114,940	230,823	51.05	52.76	51.90
区議会	平成31年4月21日	111,917	112,007	223,924	40.50	43.86	42.18
区議長	平成31年4月21日	111,917	112,007	223,924	40.49	43.85	42.17
参議院	令和1年7月21日	116,177	115,802	231,979	49.89	51.25	50.57
都知事	令和2年7月5日	113,868	114,447	228,315	39.63	40.74	40.19
都議会	令和3年7月4日	114,024	114,478	228,502	41.57	44.50	43.04
衆議院	令和3年10月31日	115,988	116,386	232,374	55.11	57.60	56.35
参議院	令和4年7月10日	115,170	115,360	230,530	55.37	58.10	56.73
区議会	令和5年4月23日	111,511	112,447	223,958	44.57	48.58	46.58
区議長	令和5年4月23日	111,511	112,447	223,958	44.55	48.57	46.57

## 豊島区選挙管理委員会委員及び事務局職員名簿

選挙管理委員	
役職	氏名
委員長	関口 更一
委員(委員長職務代理)	丸山 弘和
委員	高埜 秀典
委員	此島 澄子

選挙管理委員事務局職員	
役職	氏名
事務局長	増子 嘉英
選挙係長	佐藤 千明
書記	籠本 浩
書記	北原 康太
書記	林 香織
書記	宇梶 裕之
書記	井上 千尋
書記	井上 柊
書記	山本 亜莉沙

### 選挙の記録(令和5年9月発行)

令和5年4月23日執行 豊島区議会議員選挙

編集・発行 豊島区選挙管理委員会

印刷 有限会社オール印刷工業