

選挙の記録

平成29年10月22日執行

衆議院（小選挙区選出）議員選挙

衆議院（比例代表選出）議員選挙

最高裁判所裁判官国民審査

豊島区選挙管理委員会

はじめに

第48回衆議院議員選挙は、平成29年9月28日解散、10月10日公示、10月22日投開票の日程で行われました。解散が行われてから公示日までわずか12日という、大変準備期間の短い選挙となりました。

今回の衆議院選挙では、定数が475議席から465議席へと10議席削減され、また平成29年7月の公職選挙法の改正により、全国で小選挙区の区割りの大幅な見直しが行われました。特に東京23区では、既に小選挙区が2つに分割されていた5区に加え、新たに9区が分割の対象となりました。本区も小選挙区が東京都第10区と12区に分割され、新たな開票所の増設や制度の周知等に追われました。

選挙期間中は秋の長雨に加え、投開票日当日は大型台風が接近したこともあって大荒れの天気となり、全国的にも投票率は低調で、本区での投票率（小選挙区）は51.90%と、前回（平成26年12月）に比べて1.04ポイント下がりました。また一方では、全投票者に占める期日前投票者の割合は36.42%にのぼり、台風の影響で選挙当日の外出を控えた多くの区民の皆さまが期日前投票所に足を運びました。

選挙の執行にあたっては、投票管理者・立会人の皆さまをはじめ、明るい選挙推進委員の皆さまほか関係各位の多大なるご理解、ご協力をいただきました。

また、急な解散総選挙にもかかわらず、期日前投票所の会場提供に快く応じていただきました東武百貨店池袋本店様、西武池袋本店様、株式会社東京コンサルタント様、そして、当日の投票所として会場を提供いただきました大正大学様には、大変お世話になりました。

あらためて深く感謝申し上げます。

ここに、これらの選挙の記録をまとめましたので、ご高覧いただきますとともに、今後とも選挙執行にあたりご理解・ご鞭撻を賜りますようお願いいたします。

平成30年1月 豊島区選挙管理委員会

目次

I 総括	4
II 候補者一覧	
1 衆議院(小選挙区選出)議員選挙	5
2 衆議院(比例代表選出)議員選挙	7
3 最高裁判所裁判官国民審査に付される裁判官	7
III 投票	
1 投票所及び投票区の区域	8
2 期日前投票所	10
3 投票事務従事者数	10
4 投票管理者・立会人一覧	12
5 投票区別投票者数・投票率(小選挙区選出)	18
6 年代別投票者数・投票率(小選挙区選出)	20
7 時間別投票状況(小選挙区選出)	21
8 点字投票	21
9 代理投票	22
10 郵便投票	22
11 期日前投票	23
12 不在者投票	31
13 在外投票	35
14 選挙当日有権者数及び投票率の推移(平成元年以降)	37
IV 開票	
1 開票日時・場所	38
2 開票管理者及び同職務代理者	38
3 開票立会人一覧	38
4 選挙立会人一覧【衆議院(小選挙区選出)議員選挙・東京都第10区	39
5 開票事務従事者数	39
6 開票所レイアウト	40
7 開票結果	42
V 選挙運動及び政治活動	
1 選挙公報	50
2 選挙運動費用支出制限額	50
3 個人演説会等	50
4 文書図画の違反に対する撤去命令 件数	50
5 ポスター掲示場	51

VI 啓 発・その他	
1 啓発事業一覧	53
2 啓発資料	54
3 選挙のお知らせ	58
4 その他	66
豊島区選挙管理委員会委員及び事務局職員名簿	81

I 総括

選挙の名称	衆議院議員選挙・最高裁判所裁判官国民審査
公示日	平成29年10月10日(火)
投開票日	平成29年10月22日(日)
投開票日の天気	雨(最高気温17.9度 最低気温16.6度)
期日前投票期間	平成29年10月11日(水)～10月21日(土)
選挙人名簿登録者数	231,749 人
在外選挙人名簿登録者数	603 人
選挙のお知らせ(発行数)	230,850 部
選挙のお知らせ(封筒の色)	東京都第10区:群青色 東京都第12区:濃い茶色
投票率(小選挙区選出) ※【 】内は前回数値	51.90%【52.94%(H26.12.14衆議院議員選挙)】 参考:H28.10.23衆議院議員補欠選挙(東京都第10区) 34.58%
ポスター掲示場の設置数	313か所
投票所の数	41か所
期日前投票所の数	東京都第10区:4か所 東京都第12区:3か所

II 候補者一覧

1 衆議院(小選挙区選出)議員選挙

【東京都第10区】

6	5	4	3	2	1	届出番号
小山徹 こやまととる	吉井としみつ よしい	岸良信 きしよしのぶ	鈴木隼人 すずきはたと	鈴木ようすけ すずき	わかさ勝 まさる	立候補者氏名
男	男	男	男	男	男	性別
42	35	62	40	41	60	年齢
		日本共産党	自由民主党	立憲民主党	希望の党	候補者届出政党
新	新	新	前	新	前	新前元
会社員	政党東京都本部代表	政党役員	選挙区支部長	政党幹事	弁護士	職業
池田町1丁目104番地4 愛知県刈谷市	桜台2丁目13番15号 ロイヤルレジデンス202 東京都練馬区	7丁目7番10の202号 東京都練馬区光が丘	5丁目14番4の408号 東京都港区南麻布	北大塚1丁目27番9号 オザキハイツ1階 東京都豊島区	南池袋2丁目18番7号 エスペラル池袋602号 東京都豊島区	住所
愛知県	愛媛県	東京都	東京都	東京都	東京都	本籍
5月4日 昭和50年	7月30日 昭和57年	6月8日 昭和30年	8月8日 昭和52年	11月21日 昭和50年	12月6日 昭和31年	生年月日
	「利光」			「庸介」	「若狭」	備考

【東京都第12区】

3	2	1	届出 番号
太田あきひろ <small>おおたあきひろ</small>	池内さおり <small>いけうちさおり</small>	中村勝 <small>なかむらまさる</small>	立候補者氏名
男	女	男	性別
72	35	66	年齢
公明党	日本共産党		候補者届出政党
前	前	新	新前元
政党役員	党准中央委員	会社社長	職業
M・Kビル601号 東京都北区滝野川 7丁目47番3号	サン21 東京都北区王子 2丁目27番7の602号	1001号 東京都北区赤羽台 1丁目3番9の	住所
愛知県	愛媛県	大阪府	本籍
10月6日 昭和20年	9月15日 昭和57年	2月18日 昭和26年	生年月日
「昭宏」	「沙織」		備考

2 衆議院(比例代表選出)議員選挙

届出 番号	名称	略称	代表者	本部の所在地	名簿 届出者数
1	日本共産党	共産党	志位 和夫	東京都渋谷区千駄ヶ谷 4-26-7	10
2	希望の党	希望	小池 百合子	東京都豊島区南池袋2-12-8	33
3	幸福実現党	幸福	釈 量子	東京都港区赤坂2-10-8	4
4	社会民主党	社民党	吉田 忠智	東京都中央区湊 3-18-17	1
5	日本のこころ	日本	中野 正志	東京都千代田区永田町1-11-28	1
6	立憲民主党	民主党	枝野 幸男	東京都千代田区平河町 2-12-4	16
7	公明党	公明	山口 那津男	東京都新宿区南元町 17	4
8	自由民主党	自民党	安倍 晋三	東京都千代田区永田町1-11-23	28
9	日本維新の会	維新	松井 一郎	大阪府大阪市中央区島之内 1-17-16	3
10	支持政党なし	支持なし	佐野 秀光	東京都大田区蒲田4-22-2	4

3 最高裁判所裁判官国民審査に付される裁判官

氏名	生年月日	最高裁判所裁判官に 任命された日
小池 裕	昭和26年7月3日	平成27年4月2日
戸倉 三郎	昭和29年8月11日	平成29年3月14日
山口 厚	昭和28年11月6日	平成29年2月6日
菅野 博之	昭和27年7月3日	平成28年9月5日
大谷 直人	昭和27年6月23日	平成27年2月17日
木澤 克之	昭和26年8月27日	平成28年7月19日
林 景一	昭和26年2月8日	平成29年4月10日

Ⅲ 投票

1 投票所及び投票区の区域

投票区	投票所	投票区の区域	小選挙区
1	池袋保健所	東池袋1丁目・2丁目(34～63番)・3丁目(2～15番)	10
	東池袋1-20-9		
2	上池袋図書館	上池袋2丁目	12
	上池袋2-45-15		
3	池袋第一小学校	上池袋3丁目・4丁目	12
	上池袋4-28-1		
4	豊成小学校	北大塚3丁目、上池袋1丁目	12
	上池袋1-18-24		
5	西巣鴨小学校	西巣鴨1丁目・2丁目	12
	西巣鴨1-27-1		
6	大正大学	西巣鴨3丁目・4丁目	12
	西巣鴨3-20-1		
7	朝日小学校	巣鴨4丁目(27～44番)・5丁目	12
	巣鴨5-33-1		
8	駒込小学校	駒込3丁目・6丁目・7丁目	12
	駒込3-13-1		
9	区民ひろば駒込	駒込1丁目・2丁目	12
	駒込2-2-4		
10	仰高小学校	駒込4丁目・5丁目、巣鴨1丁目(1～33番)・2丁目	12
	駒込5-1-19		
11	清和小学校	巣鴨3丁目・4丁目(1～26番)	12
	巣鴨3-14-1		
12	東部区民事務所	北大塚1丁目・2丁目	12
	北大塚1-15-10		
13	巣鴨小学校	巣鴨1丁目(34～51番)、南大塚1丁目	12
	南大塚1-24-10		
14	南大塚地域文化創造館	南大塚2丁目	12
	南大塚2-36-1		
15	西巣鴨中学校	南大塚3丁目、東池袋2丁目(1～33番)	10
	南大塚3-18-1		
16	朋有小学校	東池袋3丁目(1・16～23番)・4丁目・5丁目	10
	東池袋4-40-1		
17	豊島区役所	南池袋2丁目・4丁目	10
	南池袋2-45-1		
18	南池袋小学校	南池袋1丁目・3丁目、雑司が谷3丁目	10
	南池袋3-18-12		
19	雑司が谷区民集会室	雑司が谷1丁目・2丁目	10
	雑司が谷1-22-5		

※網かけになっている投票区は東京都第12区

投票区	投票所	投票区の区域	小選挙区
20	高南小学校 高田2-12-7	高田1丁目・2丁目	10
21	千登世橋中学校 目白1-1-1	高田3丁目、目白1丁目(1~6番)	10
22	目白小学校 目白2-11-6	目白1丁目(7番)・2丁目・3丁目	10
23	男女平等推進センター 西池袋2-37-4	西池袋1丁目・2丁目	10
24	子どもスキップ池袋第三 西池袋3-14-3	西池袋3丁目・5丁目	10
25	西池袋中学校 西池袋4-7-1	西池袋4丁目	10
26	心身障害者福祉センター仮施設 目白5-24-12	目白4丁目・5丁目	10
27	富士見台小学校 南長崎1-10-5	南長崎1丁目・2丁目	10
28	長崎小学校 長崎2-6-3	長崎1丁目・2丁目・3丁目	10
29	椎名町小学校 南長崎4-30-5	南長崎3丁目(10~42番)・4丁目(24~44番)・5丁目(11~33番)・6丁目(10~38番)	10
30	南長崎スポーツセンター 南長崎4-13-5	南長崎3丁目(1~9番)・4丁目(1~23番)・5丁目(1~10番)・6丁目(1~9番)	10
31	さくら小学校 長崎6-16-1	長崎5丁目・6丁目、千早4丁目	10
32	千早小学校 千早3-33-5	長崎4丁目、千早3丁目	10
33	西部区民事務所 千早2-39-16	千早2丁目	10
34	要小学校 要町2-3-20	千早1丁目、要町2丁目	10
35	ふるさと千川館 要町3-55-18	要町3丁目、千川1丁目・2丁目	10
36	高松小学校 高松2-57-22	高松2丁目・3丁目	10
37	千川中学校 高松1-9-21	要町1丁目、高松1丁目	10
38	みらい館大明 池袋3-30-8	池袋2丁目(1~40番)・3丁目(1~59番)	10
39	池袋小学校 池袋4-23-8	池袋1丁目・2丁目(41~78番)・3丁目(60~71番)・4丁目	10
40	池袋本町小学校・池袋中学校 池袋本町1-43-1	池袋本町1丁目・2丁目	10
41	旧池袋本町小学校(旧文成小学校) 池袋本町4-36-1	池袋本町3丁目・4丁目	10

2 期日前投票所

【東京都第10区】

期日前投票所	開設期間	開設時間
豊島区役所(806会議室)	10月11日(水)～10月21日(土)	午前8時30分～午後8時
西部区民事務所	10月15日(日) ～ 10月21日(土)	
東京建設コンサルタント		
東武百貨店池袋本店		

【東京都第12区】

期日前投票所	開設期間	開設時間
豊島区役所(803会議室)	10月11日(水)～10月21日(土)	午前8時30分～午後8時
東部区民事務所	10月15日(日) ～ 10月21日(土)	
西武池袋本店		

3 投票事務従事者数(総数 1239 人)

(1) 投票管理者・立会人

	投票管理者	臨時に職務を管掌した者	投票立会人	合計
投票日当日	41	0	82	123
期日前(延べ人数)	57	0	114	171

※「臨時に職務を管掌した者」欄の数は、実際に投票管理者に代わって投票の管理を行った者の数

(2) 投票所事務従事者

	事務従事者内訳			合計
	選管職員	区職員(左記除く)	人材派遣等	
投票日当日	0	205	220	425
期日前(延べ人数)	0	466	0	466

(3)本部事務従事者(投票日当日)

選管職員	選管経験職員	投票補助	合計
6	6	26	
投票速報	広報	住民記録確認	
10	3	3	54

4 投票管理者・立会人一覧

(1)投票日当日

投票所	役職	氏名	投票所	役職	氏名
第1投票所 池袋保健所	投票管理者	杉田 博幸	第12投票所 東部区民事務所	投票管理者	瀬在 晴夫
	投票立会人(同職務代理者)	大柴 厚三		投票立会人(同職務代理者)	田中 治
	投票立会人	米田 富子		投票立会人	谷川 ひろみ
第2投票所 上池袋図書館	投票管理者	野本 芳子	第13投票所 巢鴨小学校	投票管理者	吉田 潤子
	投票立会人(同職務代理者)	二瓶 かほる		投票立会人(同職務代理者)	岩田 啓子
	投票立会人	金子 幸子		投票立会人	羽田 則子
第3投票所 池袋第一小学校	投票管理者	塚田 治男	第14投票所 南大塚 地域文化創造館	投票管理者	荒巻 明子
	投票立会人(同職務代理者)	原 千衣子		投票立会人(同職務代理者)	岸 弘之
	投票立会人	亀山 菜保子		投票立会人	渥美 和幸
第4投票所 豊成小学校	投票管理者	衣笠 洋子	第15投票所 西巢鴨中学校	投票管理者	佐竹 隆雄
	投票立会人(同職務代理者)	石黒 慎		投票立会人(同職務代理者)	須藤 和泉
	投票立会人	山添 嘉隆		投票立会人	小林 尚子
第5投票所 西巢鴨小学校	投票管理者	吉田 竹子	第16投票所 朋有小学校	投票管理者	山崎 和美
	投票立会人(同職務代理者)	吉川 美代子		投票立会人(同職務代理者)	三輪 緑
	投票立会人	畑 典子		投票立会人	神保 禮子
第6投票所 大正大学	投票管理者	秋元 政江	第17投票所 豊島区役所	投票管理者	北野 夏絵
	投票立会人(同職務代理者)	米島 いなみ		投票立会人(同職務代理者)	宮河 和江
	投票立会人	神田 國弘		投票立会人	春原 晶子
第7投票所 朝日小学校	投票管理者	浜野 眞行	第18投票所 南池袋小学校	投票管理者	津村 正信
	投票立会人(同職務代理者)	舟橋 陽子		投票立会人(同職務代理者)	宮城 喜和子
	投票立会人	日野 文恵		投票立会人	大浦 巴
第8投票所 駒込小学校	投票管理者	榎本 雅子	第19投票所 雑司が谷 区民集会室	投票管理者	朝倉 誠
	投票立会人(同職務代理者)	樋熊 政子		投票立会人(同職務代理者)	山口 浩明
	投票立会人	神子 忠子		投票立会人	清田 勝
第9投票所 区民ひろば駒込	投票管理者	中島 慶子	第20投票所 高南小学校	投票管理者	瀧澤 タミ子
	投票立会人(同職務代理者)	高橋 利彰		投票立会人(同職務代理者)	永井 英子
	投票立会人	小玉 ゆみこ		投票立会人	中村 清子
第10投票所 仰高小学校	投票管理者	田邊 貞子	第21投票所 千登世橋中学校	投票管理者	吉見 紀一
	投票立会人(同職務代理者)	芝山 公子		投票立会人(同職務代理者)	大林 勝敏
	投票立会人	馬場 忍つ子		投票立会人	井上 ゆかり
第11投票所 清和小学校	投票管理者	赤桐 和子	第22投票所 目白小学校	投票管理者	上野 美子
	投票立会人(同職務代理者)	平 雄二郎		投票立会人(同職務代理者)	笹川 哲嗣
	投票立会人	上野 修		投票立会人	横山 謙治

投票所	役職	氏名	投票所	役職	氏名
第23投票所 男女平等推進 センター	投票管理者	倉持 陽一	第34投票所 要小学校	投票管理者	三嶋 美佐代
	投票立会人(同職務代理者)	萩野 真紀子		投票立会人(同職務代理者)	足立 和由
	投票立会人	田中 好昭		投票立会人	飴田 まさ子
第24投票所 子どもスキップ 池袋第三	投票管理者	坂本 ミチ子	第35投票所 ふるさと千川館	投票管理者	梶山 寿子
	投票立会人(同職務代理者)	窪嶋 てい子		投票立会人(同職務代理者)	大槻 由美子
	投票立会人	大澤 光彦		投票立会人	島津 仁美
第25投票所 西池袋中学校	投票管理者	池田 勝江	第36投票所 高松小学校	投票管理者	山田 玲子
	投票立会人(同職務代理者)	関口 教和		投票立会人(同職務代理者)	米田 信子
	投票立会人	柳澤 幸彦		投票立会人	福田 登世子
第26投票所 心身障害者福祉 センター仮施設	投票管理者	深野 卓計夫	第37投票所 千川中学校	投票管理者	荒井 淳子
	投票立会人(同職務代理者)	渡辺 登与子		投票立会人(同職務代理者)	嶋 和子
	投票立会人	岡部 ソノ		投票立会人	松田 修
第27投票所 富士見台小学校	投票管理者	小澤 通成	第38投票所 みらい館大明	投票管理者	嶋原文子
	投票立会人(同職務代理者)	澁谷 幸美		投票立会人(同職務代理者)	國府田 和子
	投票立会人	濱野 章保		投票立会人	原田 礼子
第28投票所 長崎小学校	投票管理者	並木 秀一	第39投票所 池袋小学校	投票管理者	小此木 俊男
	投票立会人(同職務代理者)	島田 由枝		投票立会人(同職務代理者)	木和田 由美子
	投票立会人	瀧 百合子		投票立会人	林 義子
第29投票所 椎名町小学校	投票管理者	白熊 千鶴子	第40投票所 池袋本町小学校 ・池袋中学校	投票管理者	恩田 節子
	投票立会人(同職務代理者)	長谷川 志津子		投票立会人(同職務代理者)	佐藤 たみ子
	投票立会人	富山 幸子		投票立会人	阿久津 貴美子
第30投票所 南長崎スポーツ センター	投票管理者	西部 悠子	第41投票所 旧池袋本町小学校 (旧文成小学校)	投票管理者	尾崎 千代子
	投票立会人(同職務代理者)	入月 洋子		投票立会人(同職務代理者)	安藤 百合子
	投票立会人	畠山 廣子		投票立会人	山角 玲子
第31投票所 さくら小学校	投票管理者	猪股 みさ子			
	投票立会人(同職務代理者)	岡村 國子			
	投票立会人	三原 眞理子			
第32投票所 千早小学校	投票管理者	古屋 やよひ			
	投票立会人(同職務代理者)	柳澤 敬子			
	投票立会人	森岡 真由美			
第33投票所 西部区民事務所	投票管理者	田島 由美子			
	投票立会人(同職務代理者)	福井 まゆみ			
	投票立会人	山本 明美			

(2) 期日前投票

日付	期日前投票所	役職	氏名
10月11日(水)	豊島区役所 (806会議室)	投票管理者	小崎 敏夫
		投票立会人 (同職務代理者)	望月 美智子
		投票立会人	三原 真理子
	豊島区役所 (803会議室)	投票管理者	松田 正子
		投票立会人 (同職務代理者)	田中 伸
		投票立会人	鵜崎 輝江
10月12日(木)	豊島区役所 (806会議室)	投票管理者	吉見 紀一
		投票立会人 (同職務代理者)	濱野 章保
		投票立会人	野本 芳子
	豊島区役所 (803会議室)	投票管理者	吉田 潤子
		投票立会人 (同職務代理者)	佐藤 三差子
		投票立会人	中島 慶子
10月13日(金)	豊島区役所 (806会議室)	投票管理者	宮河 和江
		投票立会人 (同職務代理者)	大槻 由美子
		投票立会人	足立 和由
	豊島区役所 (803会議室)	投票管理者	小澤 良子
		投票立会人 (同職務代理者)	林 義子
		投票立会人	岸 弘之
10月14日(土)	豊島区役所 (806会議室)	投票管理者	神子 忠子
		投票立会人 (同職務代理者)	永井 英子
		投票立会人	諏訪 千賀子
	豊島区役所 (803会議室)	投票管理者	秋元 政江
		投票立会人 (同職務代理者)	山岡 薫
		投票立会人	池田 好雄
10月15日(日)	豊島区役所 (806会議室)	投票管理者	地藤 真由美
		投票立会人 (同職務代理者)	原田 礼子
		投票立会人	深野 卓計夫
	豊島区役所 (803会議室)	投票管理者	古屋 やよひ
		投票立会人 (同職務代理者)	尾崎 千代子
		投票立会人	後藤 浩美
	東部区民事務所	投票管理者	吉田 竹子
		投票立会人 (同職務代理者)	中山 裕
		投票立会人	田中 治
	西部区民事務所	投票管理者	池田 勝江
		投票立会人 (同職務代理者)	加瀬 弘子
		投票立会人	原田 輝子
	東京建設コンサルタント	投票管理者	大浦 巴
		投票立会人 (同職務代理者)	庭月 純子
		投票立会人	米島 いなみ
	東武百貨店池袋本店	投票管理者	上野 美子
		投票立会人 (同職務代理者)	荒井 淳子
		投票立会人	田村 光子
西武池袋本店	投票管理者	宮城 喜和子	
	投票立会人 (同職務代理者)	窪嶋 てい子	
	投票立会人	石黒 愼	

日付	期日前投票所	役職	氏名
10月16日(月)	豊島区役所 (806会議室)	投票管理者	梶山 寿子
		投票立会人 (同職務代理者)	赤桐 和子
		投票立会人	山田 玲子
	豊島区役所 (803会議室)	投票管理者	瀧澤 タミ子
		投票立会人 (同職務代理者)	小崎 敏夫
		投票立会人	佐藤 三差子
	東部区民事務所	投票管理者	樋熊 政子
		投票立会人 (同職務代理者)	岸 弘之
		投票立会人	舟橋 陽子
	西部区民事務所	投票管理者	西部 悠子
		投票立会人 (同職務代理者)	柳澤 敬子
		投票立会人	三嶋 美佐代
	東京建設コンサルタント	投票管理者	鴫崎 輝江
		投票立会人 (同職務代理者)	塚田 治男
		投票立会人	小此木 俊男
	東武百貨店池袋本店	投票管理者	松田 正子
		投票立会人 (同職務代理者)	佐藤 たみ子
		投票立会人	田村 恵子
	西武池袋本店	投票管理者	関口 教和
		投票立会人 (同職務代理者)	春原 晶子
		投票立会人	金子 幸子
10月17日(火)	豊島区役所 (806会議室)	投票管理者	鴫崎 輝江
		投票立会人 (同職務代理者)	大林 勝敏
		投票立会人	大浦 巴
	豊島区役所 (803会議室)	投票管理者	小澤 通成
		投票立会人 (同職務代理者)	柳澤 敬子
		投票立会人	山角 玲子
	東部区民事務所	投票管理者	岩田 啓子
		投票立会人 (同職務代理者)	舟橋 陽子
		投票立会人	芝山 公子
	西部区民事務所	投票管理者	梶山 寿子
		投票立会人 (同職務代理者)	瀧 百合子
		投票立会人	富山 幸子
	東京建設コンサルタント	投票管理者	二瓶 かほる
		投票立会人 (同職務代理者)	神子 忠子
		投票立会人	佐竹 隆雄
	東武百貨店池袋本店	投票管理者	尾崎 千代子
		投票立会人 (同職務代理者)	笹川 哲嗣
		投票立会人	大槻 由美子
	西武池袋本店	投票管理者	北野 夏絵
		投票立会人 (同職務代理者)	中野 裕子
		投票立会人	坂本 ミチ子

日付	期日前投票所	役職	氏名
10月18日(水)	豊島区役所 (806会議室)	投票管理者	三輪 緑
		投票立会人 (同職務代理人)	鳴原 文子
		投票立会人	赤桐 和子
	豊島区役所 (803会議室)	投票管理者	鈴木 正江
		投票立会人 (同職務代理人)	岡村 國子
		投票立会人	飴田 まさ子
	東部区民事務所	投票管理者	秋元 政江
		投票立会人 (同職務代理人)	高橋 利彰
		投票立会人	須藤 和泉
	西部区民事務所	投票管理者	深野 卓計夫
		投票立会人 (同職務代理人)	畠山 廣子
		投票立会人	猪股 みさ子
	東京建設コンサルタント	投票管理者	榎本 雅子
		投票立会人 (同職務代理人)	北野 夏絵
		投票立会人	原 千衣子
	東武百貨店池袋本店	投票管理者	上野 美子
		投票立会人 (同職務代理人)	嶋 和子
		投票立会人	阿久津 貴美子
	西武池袋本店	投票管理者	西村 勝子
		投票立会人 (同職務代理人)	関口 教和
		投票立会人	宮河 和江
10月19日(木)	豊島区役所 (806会議室)	投票管理者	津村 正信
		投票立会人 (同職務代理人)	矢野 千重紀
		投票立会人	諏訪 千賀子
	豊島区役所 (803会議室)	投票管理者	島田 由枝
		投票立会人 (同職務代理人)	千台 しづ子
		投票立会人	山本 明美
	東部区民事務所	投票管理者	中山 裕
		投票立会人 (同職務代理人)	羽田 則子
		投票立会人	米島 いなみ
	西部区民事務所	投票管理者	白熊 千鶴子
		投票立会人 (同職務代理人)	倉持 千枝
		投票立会人	澁谷 幸美
	東京建設コンサルタント	投票管理者	吉川 美代子
		投票立会人 (同職務代理人)	亀山 菜保子
		投票立会人	木和田 由美子
	東武百貨店池袋本店	投票管理者	米田 信子
		投票立会人 (同職務代理人)	恩田 節子
		投票立会人	中村 清子
	西武池袋本店	投票管理者	萩野 真紀子
		投票立会人 (同職務代理人)	宮城 喜和子
		投票立会人	杉田 博幸

日付	期日前投票所	役職	氏名
10月20日(金)	豊島区役所 (806会議室)	投票管理者	吉見 紀一
		投票立会人 (同職務代理者)	安藤 百合子
		投票立会人	樋熊 政子
	豊島区役所 (803会議室)	投票管理者	嶋 和子
		投票立会人 (同職務代理者)	長谷川 志津子
		投票立会人	三嶋 美佐代
	東部区民事務所	投票管理者	荒巻 明子
		投票立会人 (同職務代理者)	田邊 貞子
		投票立会人	別所 由香
	西部区民事務所	投票管理者	三原 真理子
		投票立会人 (同職務代理者)	佐谷 トシ
		投票立会人	入月 洋子
	東京建設コンサルタント	投票管理者	小此木 俊男
		投票立会人 (同職務代理者)	鵜崎 輝江
		投票立会人	望月 美智子
	東武百貨店池袋本店	投票管理者	鈴木 正江
		投票立会人 (同職務代理者)	横山 謙治
		投票立会人	福田 登世子
西武池袋本店	投票管理者	北野 夏絵	
	投票立会人 (同職務代理者)	西村 勝子	
	投票立会人	倉持 陽一	
10月21日(土)	豊島区役所 (806会議室)	投票管理者	松田 正子
		投票立会人 (同職務代理者)	森岡 真由美
		投票立会人	地藤 真由美
	豊島区役所 (803会議室)	投票管理者	佐藤 三差し
		投票立会人 (同職務代理者)	大林 勝敏
		投票立会人	池田 好雄
	東部区民事務所	投票管理者	鵜崎 輝江
		投票立会人 (同職務代理者)	榎本 雅子
		投票立会人	瀬在 晴夫
	西部区民事務所	投票管理者	澁谷 幸美
		投票立会人 (同職務代理者)	加瀬 弘子
		投票立会人	倉持 千枝
	東京建設コンサルタント	投票管理者	佐竹 隆雄
		投票立会人 (同職務代理者)	田中 伸
		投票立会人	吉川 美代子
	東武百貨店池袋本店	投票管理者	瀧澤 タミ子
		投票立会人 (同職務代理者)	島津 仁美
		投票立会人	田村 光子
西武池袋本店	投票管理者	中野 裕子	
	投票立会人 (同職務代理者)	加藤 美和	
	投票立会人	春原 晶子	

5 投票区別投票者数・投票率（小選挙区選出）

【東京都第10区】

投票区	投票所	当日有権者数			投票者数			投票率(%)		
		男	女	計	男	女	計	男	女	全体
1	池袋保健所	2,325	1,527	3,852	965	695	1,660	41.51%	45.51%	43.09%
15	西巢鴨中学校	2,924	3,093	6,017	1,467	1,623	3,090	50.17%	52.47%	51.35%
16	朋有小学校	4,543	4,508	9,051	2,297	2,385	4,682	50.56%	52.91%	51.73%
17	豊島区役所	1,836	1,725	3,561	1,046	994	2,040	56.97%	57.62%	57.29%
18	南池袋小学校	2,686	2,604	5,290	1,386	1,389	2,775	51.60%	53.34%	52.46%
19	雑司ヶ谷区民集会室	2,801	2,910	5,711	1,603	1,657	3,260	57.23%	56.94%	57.08%
20	高南小学校	2,914	2,971	5,885	1,674	1,716	3,390	57.45%	57.76%	57.60%
21	千登世橋中学校	1,710	1,916	3,626	974	1,094	2,068	56.96%	57.10%	57.03%
22	目白小学校	2,142	2,659	4,801	1,211	1,512	2,723	56.54%	56.86%	56.72%
23	男女平等推進センター	1,846	1,624	3,470	970	970	1,940	52.55%	59.73%	55.91%
24	子どもスキップ池袋第三	2,910	2,900	5,810	1,373	1,417	2,790	47.18%	48.86%	48.02%
25	西池袋中学校	2,031	1,904	3,935	994	963	1,957	48.94%	50.58%	49.73%
26	心身障害者福祉センター仮施設	2,817	2,923	5,740	1,517	1,579	3,096	53.85%	54.02%	53.94%
27	富士見台小学校	2,488	2,572	5,060	1,242	1,289	2,531	49.92%	50.12%	50.02%
28	長崎小学校	3,832	3,632	7,464	2,007	1,986	3,993	52.37%	54.68%	53.50%
29	椎名町小学校	3,731	3,747	7,478	1,927	1,939	3,866	51.65%	51.75%	51.70%
30	南長崎スポーツセンター	2,305	2,303	4,608	1,188	1,189	2,377	51.54%	51.63%	51.58%
31	さくら小学校	3,348	3,442	6,790	1,724	1,864	3,588	51.49%	54.15%	52.84%
32	千早小学校	2,619	2,733	5,352	1,410	1,491	2,901	53.84%	54.56%	54.20%
33	西部区民事務所	1,732	1,759	3,491	948	987	1,935	54.73%	56.11%	55.43%
34	要小学校	2,421	2,431	4,852	1,228	1,315	2,543	50.72%	54.09%	52.41%
35	ふるさと千川館	3,329	3,718	7,047	1,851	2,129	3,980	55.60%	57.26%	56.48%
36	高松小学校	2,676	2,660	5,336	1,437	1,488	2,925	53.70%	55.94%	54.82%
37	千川中学校	2,468	2,289	4,757	1,215	1,151	2,366	49.23%	50.28%	49.74%
38	みらい館大明	3,627	2,982	6,609	1,598	1,472	3,070	44.06%	49.36%	46.45%
39	池袋小学校	4,226	3,281	7,507	1,685	1,494	3,179	39.87%	45.53%	42.35%
40	池袋本町小学校・池袋中学校	3,037	2,606	5,643	1,340	1,268	2,608	44.12%	48.66%	46.22%
41	旧池袋本町小学校	4,471	4,358	8,829	2,452	2,448	4,900	54.84%	56.17%	55.50%
計		79,795	77,777	157,572	40,729	41,504	82,233	51.04%	53.36%	52.19%
在外投票		202	210	412	64	56	120	31.68%	26.67%	29.13%
総計(在外含)		79,997	77,987	157,984	40,793	41,560	82,353	50.99%	53.29%	52.13%

【東京都第12区】

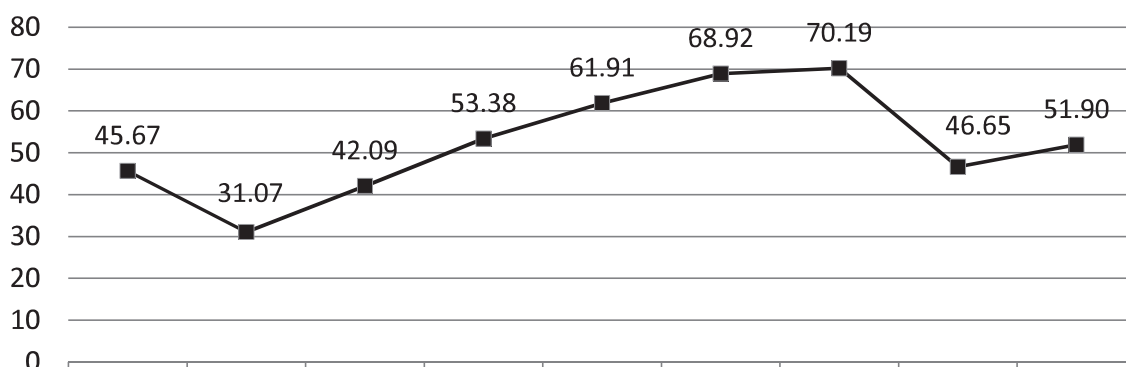
投票区	投票所	当日有権者数			投票者数			投票率(%)		
		男	女	計	男	女	計	男	女	全体
2	上池袋図書館	1,603	1,266	2,869	701	576	1,277	43.73%	45.50%	44.51%
3	池袋第一小学校	3,830	3,534	7,364	1,786	1,774	3,560	46.63%	50.20%	48.34%
4	豊成小学校	3,577	3,565	7,142	1,586	1,660	3,246	44.34%	46.56%	45.45%
5	西巢鴨小学校	3,531	3,718	7,249	1,819	1,927	3,746	51.52%	51.83%	51.68%
6	大正大学	1,637	1,850	3,487	845	949	1,794	51.62%	51.30%	51.45%
7	朝日小学校	2,415	2,484	4,899	1,296	1,395	2,691	53.66%	56.16%	54.93%
8	駒込小学校	2,996	3,076	6,072	1,623	1,592	3,215	54.17%	51.76%	52.95%
9	区民ひろば駒込	2,257	2,649	4,906	1,288	1,448	2,736	57.07%	54.66%	55.77%
10	仰高小学校	3,010	3,350	6,360	1,717	1,831	3,548	57.04%	54.66%	55.79%
11	清和小学校	3,194	3,325	6,519	1,755	1,799	3,554	54.95%	54.11%	54.52%
12	東部区民事務所	2,829	3,004	5,833	1,478	1,543	3,021	52.24%	51.36%	51.79%
13	巢鴨小学校	2,857	2,777	5,634	1,353	1,343	2,696	47.36%	48.36%	47.85%
14	南大塚地域文化創造館	2,050	2,272	4,322	1,094	1,225	2,319	53.37%	53.92%	53.66%
	計	35,786	36,870	72,656	18,341	19,062	37,403	51.25%	51.70%	51.48%
	在外投票	100	83	183	28	17	45	28.00%	20.48%	24.59%
	総計(在外含)	35,886	36,953	72,839	18,369	19,079	37,448	51.19%	51.63%	51.41%

6 年代別投票者数・投票率（小選挙区選出）

【豊島区全体】

年代別	当日有権者数			投票者数			投票率(%)		
	男	女	計	男	女	計	男	女	平均
18歳	775	777	1,552	390	409	799	50.32	52.64	51.48
19歳	906	881	1,787	392	334	726	43.27	37.91	40.63
10代計	1,681	1,658	3,339	782	743	1,525	46.52	44.81	45.67
20～24歳	6,969	7,230	14,199	2,170	2,085	4,255	31.14	28.84	29.97
25～29歳	11,117	10,528	21,645	3,424	3,457	6,881	30.80	32.84	31.79
20代計	18,086	17,758	35,844	5,594	5,542	11,136	30.93	31.21	31.07
30～34歳	12,337	10,705	23,042	4,600	4,359	8,959	37.29	40.72	38.88
35～39歳	12,277	10,161	22,438	5,428	4,755	10,183	44.21	46.80	45.38
30代計	24,614	20,866	45,480	10,028	9,114	19,142	40.74	43.68	42.09
40～44歳	12,130	10,437	22,567	6,063	5,389	11,452	49.98	51.63	50.75
45～49歳	11,211	10,053	21,264	6,106	5,840	11,946	54.46	58.09	56.18
40代計	23,341	20,490	43,831	12,169	11,229	23,398	52.14	54.80	53.38
50～54歳	9,299	8,446	17,745	5,459	5,287	10,746	58.71	62.60	60.56
55～59歳	7,592	6,767	14,359	4,698	4,430	9,128	61.88	65.46	63.57
50代計	16,891	15,213	32,104	10,157	9,717	19,874	60.13	63.87	61.91
60～64歳	6,774	6,175	12,949	4,476	4,262	8,738	66.08	69.02	67.48
65～69歳	7,982	7,702	15,684	5,352	5,644	10,996	67.05	73.28	70.11
60代計	14,756	13,877	28,633	9,828	9,906	19,734	66.60	71.38	68.92
70～74歳	6,105	6,833	12,938	4,245	4,908	9,153	69.53	71.83	70.75
75～79歳	4,582	6,222	10,804	3,176	4,336	7,512	69.31	69.69	69.53
70代	10,687	13,055	23,742	7,421	9,244	16,665	69.44	70.81	70.19
80歳以上	5,827	12,023	17,850	3,183	5,144	8,327	54.63	42.78	46.65
合計	115,883	114,940	230,823	59,162	60,639	119,801	51.05	52.76	51.90

年代別投票率グラフ



	10代	20代	30代	40代	50代	60代	70代	80代以上	平均
■投票率	45.67	31.07	42.09	53.38	61.91	68.92	70.19	46.65	51.90

7 時間別投票状況（小選挙区選出）

【豊島区全体】

時間別	投票者数			投票率(%) ※累計					
	男	女	計	男	女	平均			
当日有権者数	115,883	114,940	230,823	/					
7時～8時	2,227	1,271	3,498				1.92%	1.11%	1.52%
8時～9時	2,560	1,889	4,449				4.13%	2.75%	3.44%
9時～10時	3,768	3,417	7,185				7.38%	5.72%	6.56%
10時～11時	4,579	4,353	8,932				11.33%	9.51%	10.43%
11時～12時	4,520	4,317	8,837				15.23%	13.27%	14.25%
12時～13時	3,807	3,563	7,370				18.52%	16.37%	17.45%
13時～14時	3,382	3,192	6,574				21.44%	19.14%	20.29%
14時～15時	3,289	3,101	6,390				24.28%	21.84%	23.06%
15時～16時	2,441	2,553	4,994				26.38%	24.06%	25.23%
16時～17時	2,858	2,706	5,564				28.85%	26.42%	27.64%
17時～18時	2,620	2,430	5,050				31.11%	28.53%	29.83%
18時～19時	2,090	1,831	3,921				32.91%	30.12%	31.52%
19時～20時	1,289	1,164	2,453				34.03%	31.14%	32.59%
当日投票者数	39,430	35,787	75,217				34.03%	31.14%	32.59%
期日前投票者数	19,307	24,324	43,631				/		
不在者投票者数	333	455	788						
在外投票	92	73	165						
合計	59,162	60,639	119,801				51.05%	52.76%	51.90%

8 点字投票

【東京都第10区】

選挙別	当日投票	期日前	不在者投票	在外投票	合計
小選挙区選出	3	12	0	0	15
比例代表選出	3	12	0	0	15
最高裁判所裁判官国民審査	3	12	0	0	15

【東京都第12区】

選挙別	当日投票	期日前	不在者投票	在外投票	合計
小選挙区選出	5	11	0	0	16
比例代表選出	5	11	0	0	16
最高裁判所裁判官国民審査	5	11	0	0	16

9 代理投票

【東京都第10区】

選挙別	当日投票	期日前	不在者投票	郵便投票	在外投票	合計
小選挙区選出	16	70	15	5	0	106
比例代表選出	16	70	15	5	0	106
最高裁判所裁判官国民審査	16	70	15	4	0	105

【東京都第12区】

選挙別	当日投票	期日前	不在者投票	郵便投票	在外投票	合計
小選挙区選出	14	23	15	0	0	52
比例代表選出	14	24	15	0	0	53
最高裁判所裁判官国民審査	14	23	15	0	0	52

10 郵便投票

【東京都第10区】

選挙別	証明書の交付を受けた者 (うち代理記載)	証明書を使用して不在者投票した者 (うち代理記載)
小選挙区選出	38(5)	25(5)
比例代表選出		25(5)
最高裁判所裁判官国民審査		23(4)

【東京都第12区】

選挙別	証明書の交付を受けた者 (うち代理記載)	証明書を使用して不在者投票した者 (うち代理記載)
小選挙区選出	21(0)	17(0)
比例代表選出		17(0)
最高裁判所裁判官国民審査		16(0)

11 期日前投票

(1) 投票所別日毎投票者数(小選挙区選出)

【東京都第10区】

日付	豊島区役所(806会議室)			西部区民事務所		
	男	女	計	男	女	計
10月11日(水)	115 (115)	74 (74)	189 (189)			
10月12日(木)	199 (314)	140 (214)	339 (528)			
10月13日(金)	186 (500)	125 (339)	311 (839)			
10月14日(土)	356 (856)	276 (615)	632 (1,471)			
10月15日(日)	307 (1,163)	254 (869)	561 (2,032)	308 (308)	255 (255)	563 (563)
10月16日(月)	143 (1,306)	114 (983)	257 (2,289)	132 (440)	100 (355)	232 (795)
10月17日(火)	249 (1,555)	251 (1,234)	500 (2,789)	340 (780)	267 (622)	607 (1,402)
10月18日(水)	351 (1,906)	362 (1,596)	713 (3,502)	479 (1,259)	536 (1,158)	1,015 (2,417)
10月19日(木)	206 (2,112)	227 (1,823)	433 (3,935)	165 (1,424)	159 (1,317)	324 (2,741)
10月20日(金)	443 (2,555)	498 (2,321)	941 (4,876)	517 (1,941)	630 (1,947)	1,147 (3,888)
10月21日(土)	1,018 (3,573)	1,036 (3,357)	2,054 (6,930)	945 (2,886)	967 (2,914)	1,912 (5,800)
合計	3,573	3,357	6,930	2,886	2,914	5,800

日付	東武百貨店池袋本店			東京建設コンサルタント		
	男	女	計	男	女	計
10月11日(水)						
10月12日(木)						
10月13日(金)						
10月14日(土)						
10月15日(日)	1,032 (1,032)	1,197 (1,197)	2,229 (2,229)	53 (53)	48 (48)	101 (101)
10月16日(月)	540 (1,572)	736 (1,933)	1,276 (3,505)	26 (79)	28 (76)	54 (155)
10月17日(火)	711 (2,283)	1,075 (3,008)	1,786 (5,291)	56 (135)	49 (125)	105 (260)
10月18日(水)	912 (3,195)	1,515 (4,523)	2,427 (7,718)	80 (215)	82 (207)	162 (422)
10月19日(木)	720 (3,915)	1,254 (5,777)	1,974 (9,692)	47 (262)	51 (258)	98 (520)
10月20日(金)	1,037 (4,952)	2,002 (7,779)	3,039 (12,731)	81 (343)	102 (360)	183 (703)
10月21日(土)	1,731 (6,683)	2,591 (10,370)	4,322 (17,053)	182 (525)	193 (553)	375 (1,078)
合計	6,683	10,370	17,053	525	553	1,078

【東京都第12区】

日付	豊島区役所(803会議室)			東部区民事務所		
	男	女	計	男	女	計
10月11日(水)	52 (52)	26 (26)	78 (78)			
10月12日(木)	76 (128)	58 (84)	134 (212)			
10月13日(金)	64 (192)	44 (128)	108 (320)			
10月14日(土)	118 (310)	92 (220)	210 (530)			
10月15日(日)	56 (366)	42 (262)	98 (628)	387 (387)	301 (301)	688 (688)
10月16日(月)	35 (401)	26 (288)	61 (689)	181 (568)	173 (474)	354 (1,042)
10月17日(火)	45 (446)	30 (318)	75 (764)	336 (904)	355 (829)	691 (1,733)
10月18日(水)	54 (500)	54 (372)	108 (872)	431 (1,335)	513 (1,342)	944 (2,677)
10月19日(木)	33 (533)	39 (411)	72 (944)	220 (1,555)	264 (1,606)	484 (3,161)
10月20日(金)	70 (603)	75 (486)	145 (1,089)	514 (2,069)	683 (2,289)	1,197 (4,358)
10月21日(土)	91 (694)	86 (572)	177 (1,266)	1,005 (3,074)	1,103 (3,392)	2,108 (6,466)
合計	694	572	1,266	3,074	3,392	6,466

日付	西武池袋本店		
	男	女	計
10月11日(水)			
10月12日(木)			
10月13日(金)			
10月14日(土)			
10月15日(日)	275 (275)	382 (382)	657 (657)
10月16日(月)	112 (387)	178 (560)	290 (947)
10月17日(火)	144 (531)	308 (868)	452 (1,399)
10月18日(水)	160 (691)	335 (1,203)	495 (1,894)
10月19日(木)	183 (874)	345 (1,548)	528 (2,422)
10月20日(金)	287 (1,161)	554 (2,102)	841 (3,263)
10月21日(土)	711 (1,872)	1,064 (3,166)	1,775 (5,038)
合計	1,872	3,166	5,038

(2) 投票所別日毎投票者数(比例代表選出)

【東京都第10区】

日付	豊島区役所(806会議室)			西部区民事務所		
	男	女	計	男	女	計
10月11日(水)	115 (115)	74 (74)	189 (189)			
10月12日(木)	199 (314)	140 (214)	339 (528)			
10月13日(金)	186 (500)	125 (339)	311 (839)			
10月14日(土)	356 (856)	276 (615)	632 (1,471)			
10月15日(日)	307 (1,163)	254 (869)	561 (2,032)	308 (308)	255 (255)	563 (563)
10月16日(月)	143 (1,306)	114 (983)	257 (2,289)	132 (440)	100 (355)	232 (795)
10月17日(火)	249 (1,555)	252 (1,235)	501 (2,790)	340 (780)	267 (622)	607 (1,402)
10月18日(水)	351 (1,906)	362 (1,597)	713 (3,503)	479 (1,259)	536 (1,158)	1,015 (2,417)
10月19日(木)	206 (2,112)	227 (1,824)	433 (3,936)	165 (1,424)	159 (1,317)	324 (2,741)
10月20日(金)	442 (2,554)	498 (2,322)	940 (4,876)	517 (1,941)	630 (1,947)	1,147 (3,888)
10月21日(土)	1,018 (3,572)	1,036 (3,358)	2,054 (6,930)	945 (2,886)	967 (2,914)	1,912 (5,800)
合計	3,572	3,358	6,930	2,886	2,914	5,800

日付	東武百貨店池袋本店			東京建設コンサルタント		
	男	女	計	男	女	計
10月11日(水)						
10月12日(木)						
10月13日(金)						
10月14日(土)						
10月15日(日)	1,032 (1,032)	1,197 (1,197)	2,229 (2,229)	53 (53)	48 (48)	101 (101)
10月16日(月)	540 (1,572)	736 (1,933)	1,276 (3,505)	26 (79)	28 (76)	54 (155)
10月17日(火)	711 (2,283)	1,075 (3,008)	1,786 (5,291)	56 (135)	49 (125)	105 (260)
10月18日(水)	911 (3,194)	1,515 (4,523)	2,426 (7,717)	80 (215)	82 (207)	162 (422)
10月19日(木)	720 (3,914)	1,254 (5,777)	1,974 (9,691)	47 (262)	51 (258)	98 (520)
10月20日(金)	1,038 (4,952)	2,003 (7,780)	3,041 (12,732)	81 (343)	102 (360)	183 (703)
10月21日(土)	1,731 (6,683)	2,591 (10,371)	4,322 (17,054)	182 (525)	193 (553)	375 (1,078)
合計	6,683	10,371	17,054	525	553	1,078

【東京都第12区】

日付	豊島区役所(803会議室)			東部区民事務所		
	男	女	計	男	女	計
10月11日(水)	52 (52)	26 (26)	78 (78)			
10月12日(木)	76 (128)	58 (84)	134 (212)			
10月13日(金)	65 (193)	45 (129)	110 (322)			
10月14日(土)	118 (311)	92 (221)	210 (532)			
10月15日(日)	56 (367)	42 (263)	98 (630)	387 (387)	301 (301)	688 (688)
10月16日(月)	35 (402)	26 (289)	61 (691)	181 (568)	173 (474)	354 (1,042)
10月17日(火)	45 (447)	30 (319)	75 (766)	336 (904)	355 (829)	691 (1,733)
10月18日(水)	54 (501)	55 (374)	109 (875)	431 (1,335)	513 (1,342)	944 (2,677)
10月19日(木)	33 (534)	39 (413)	72 (947)	220 (1,555)	264 (1,606)	484 (3,161)
10月20日(金)	70 (604)	75 (488)	145 (1,092)	514 (2,069)	683 (2,289)	1,197 (4,358)
10月21日(土)	91 (695)	86 (574)	177 (1,269)	1,005 (3,074)	1,103 (3,392)	2,108 (6,466)
合計	695	574	1,269	3,074	3,392	6,466

日付	西武池袋本店		
	男	女	計
10月11日(水)			
10月12日(木)			
10月13日(金)			
10月14日(土)			
10月15日(日)	275 (275)	382 (382)	657 (657)
10月16日(月)	112 (387)	178 (560)	290 (947)
10月17日(火)	144 (531)	308 (868)	452 (1,399)
10月18日(水)	160 (691)	335 (1,203)	495 (1,894)
10月19日(木)	183 (874)	345 (1,548)	528 (2,422)
10月20日(金)	287 (1,161)	555 (2,103)	842 (3,264)
10月21日(土)	711 (1,872)	1,064 (3,167)	1,775 (5,039)
合計	1,872	3,167	5,039

(3) 投票所別日毎投票者数(国民審査)

【東京都第10区】

日付	豊島区役所(806会議室)			西部区民事務所		
	男	女	計	男	女	計
10月11日(水)	115 (115)	74 (74)	189 (189)			
10月12日(木)	197 (312)	140 (214)	337 (526)			
10月13日(金)	186 (498)	125 (339)	311 (837)			
10月14日(土)	354 (852)	274 (613)	628 (1,465)			
10月15日(日)	305 (1,157)	254 (867)	559 (2,024)	302 (302)	253 (253)	555 (555)
10月16日(月)	142 (1,299)	114 (981)	256 (2,280)	132 (434)	100 (353)	232 (787)
10月17日(火)	249 (1,548)	250 (1,231)	499 (2,779)	340 (774)	267 (620)	607 (1,394)
10月18日(水)	351 (1,899)	362 (1,593)	713 (3,492)	474 (1,248)	535 (1,155)	1,009 (2,403)
10月19日(木)	206 (2,105)	227 (1,820)	433 (3,925)	164 (1,412)	157 (1,312)	321 (2,724)
10月20日(金)	438 (2,543)	498 (2,318)	936 (4,861)	516 (1,928)	630 (1,942)	1,146 (3,870)
10月21日(土)	1,015 (3,558)	1,031 (3,349)	2,046 (6,907)	944 (2,872)	964 (2,906)	1,908 (5,778)
合計	3,558	3,349	6,907	2,872	2,906	5,778

日付	東武百貨店池袋本店			東京建設コンサルタント		
	男	女	計	男	女	計
10月11日(水)						
10月12日(木)						
10月13日(金)						
10月14日(土)						
10月15日(日)	1,030 (1,030)	1,193 (1,193)	2,223 (2,223)	53 (53)	48 (48)	101 (101)
10月16日(月)	539 (1,569)	735 (1,928)	1,274 (3,497)	25 (78)	28 (76)	53 (154)
10月17日(火)	708 (2,277)	1,074 (3,002)	1,782 (5,279)	56 (134)	49 (125)	105 (259)
10月18日(水)	908 (3,185)	1,514 (4,516)	2,422 (7,701)	79 (213)	82 (207)	161 (420)
10月19日(木)	717 (3,902)	1,251 (5,767)	1,968 (9,669)	47 (260)	51 (258)	98 (518)
10月20日(金)	1,033 (4,935)	1,997 (7,764)	3,030 (12,699)	80 (340)	100 (358)	180 (698)
10月21日(土)	1,729 (6,664)	2,589 (10,353)	4,318 (17,017)	182 (522)	193 (551)	375 (1,073)
合計	6,664	10,353	17,017	522	551	1,073

【東京都第12区】

日付	豊島区役所(803会議室)			東部区民事務所		
	男	女	計	男	女	計
10月11日(水)	51 (51)	25 (25)	76 (76)			
10月12日(木)	76 (127)	58 (83)	134 (210)			
10月13日(金)	63 (190)	43 (126)	106 (316)			
10月14日(土)	118 (308)	92 (218)	210 (526)			
10月15日(日)	56 (364)	41 (259)	97 (623)	387 (387)	301 (301)	688 (688)
10月16日(月)	35 (399)	26 (285)	61 (684)	181 (568)	173 (474)	354 (1,042)
10月17日(火)	45 (444)	30 (315)	75 (759)	333 (901)	354 (828)	687 (1,729)
10月18日(水)	54 (498)	55 (370)	109 (868)	430 (1,331)	513 (1,341)	943 (2,672)
10月19日(木)	33 (531)	39 (409)	72 (940)	219 (1,550)	264 (1,605)	483 (3,155)
10月20日(金)	70 (601)	75 (484)	145 (1,085)	514 (2,064)	682 (2,287)	1,196 (4,351)
10月21日(土)	90 (691)	84 (568)	174 (1,259)	1,003 (3,067)	1,101 (3,388)	2,104 (6,455)
合計	691	568	1,259	3,067	3,388	6,455

日付	西武池袋本店		
	男	女	計
10月11日(水)			
10月12日(木)			
10月13日(金)			
10月14日(土)			
10月15日(日)	274 (274)	381 (381)	655 (655)
10月16日(月)	112 (386)	178 (559)	290 (945)
10月17日(火)	143 (529)	304 (863)	447 (1,392)
10月18日(水)	160 (689)	334 (1,197)	494 (1,886)
10月19日(木)	183 (872)	345 (1,542)	528 (2,414)
10月20日(金)	284 (1,156)	551 (2,093)	835 (3,249)
10月21日(土)	710 (1,866)	1,064 (3,157)	1,774 (5,023)
合計	1,866	3,157	5,023

【参考】期日前投票者数の内訳

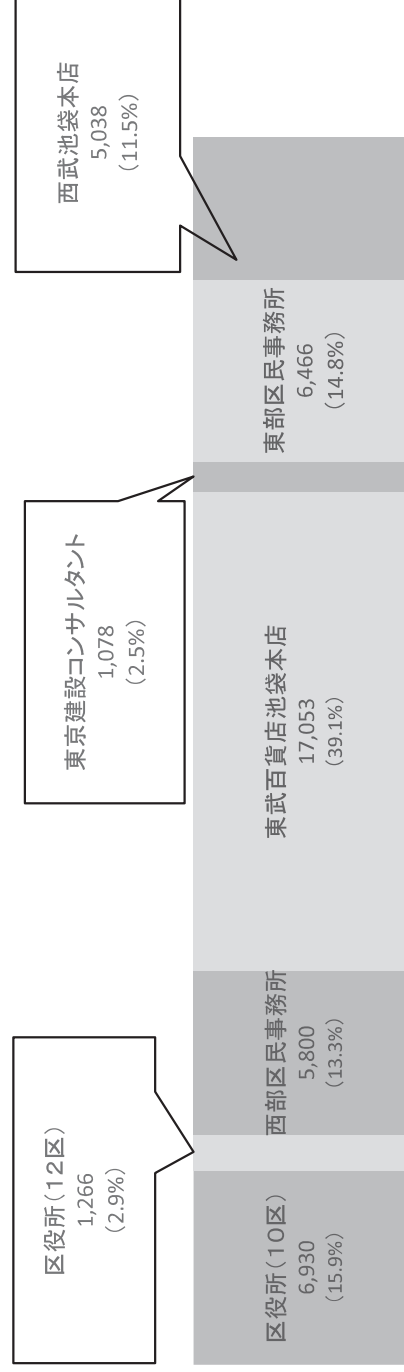
【10区】期日前投票者数の内訳



【12区】期日前投票者数の内訳



【区全体】期日前投票者数の内訳



(4)期日前投票の事由内訳

【東京都第10区】

選挙別	公職選挙法第48条の2第1項該当者						合計
	第1号 該当者	第2号 該当者	第3号 該当者	第4号 該当者	第5号 該当者	第6号 該当者	
小選挙区選出	13,390	10,811	677	0	303	5,680	30,861
比例代表選出	13,390	10,811	678	0	303	5,680	30,862
最高裁判所 裁判官国民審査	13,356	10,781	670	0	302	5,666	30,775

【東京都第12区】

選挙別	公職選挙法第48条の2第1項該当者						合計
	第1号 該当者	第2号 該当者	第3号 該当者	第4号 該当者	第5号 該当者	第6号 該当者	
小選挙区選出	5,507	4,342	275	0	126	2,520	12,770
比例代表選出	5,508	4,343	276	0	126	2,521	12,774
最高裁判所 裁判官国民審査	5,497	4,332	271	0	126	2,512	12,738

12 不在者投票

(1) 不在者投票の事由内訳

【東京都第10区】

事由別	小選挙区選出	比例代表選出	最高裁判所 裁判官国民審査
法第49条 第1項該当者(期日前投票事由)	555	555	554
法第49条 第2項該当者(郵便等投票)※第3項該当者を除く	20	20	19
法第49条 第3項該当者(代理記載)	5	5	4
法第49条 第4項該当者(特定国外派遣)	0	0	0
法第49条 第7項該当者(船舶)	0	0	0
法第49条 第8項該当者(南極派遣)	0	0	0
合計	580	580	577

【東京都第12区】

事由別	小選挙区選出	比例代表選出	最高裁判所 裁判官国民審査
法第49条 第1項該当者(期日前投票事由)	191	192	188
法第49条 第2項該当者(郵便等投票)※第3項該当者を除く	17	17	16
法第49条 第3項該当者(代理記載)	0	0	0
法第49条 第4項該当者(特定国外派遣)	0	0	0
法第49条 第7項該当者(船舶)	0	0	0
法第49条 第8項該当者(南極派遣)	0	0	0
合計	208	209	204

(2) 不在者投票の管理者別内訳

【東京都第10区】

管理者	小選挙区選出	比例代表選出	最高裁判所 裁判官国民審査
豊島区選挙管理委員長	1	1	1
業務地・旅行地・居住地等の区市町村の選挙管理委員長	114	114	114
船長	0	0	0
病院の院長、老人ホームの長又は国立保養所の長	435	435	434
刑事施設の長	5	5	5
少年院の長又は婦人補導員の長	0	0	0
特定国外派遣施設の長	0	0	0
南極地域調査組織の長	0	0	0
郵便による不在者投票	25	25	23
合計	580	580	577

【東京都第12区】

管理者	小選挙区選出	比例代表選出	最高裁判所 裁判官国民審査
豊島区選挙管理委員長	0	0	0
業務地・旅行地・居住地等の区市町村の選挙管理委員長	27	28	28
船長	0	0	0
病院の院長、老人ホームの長又は国立保養所の長	161	161	157
刑事施設の長	3	3	3
少年院の長又は婦人補導員の長	0	0	0
特定国外派遣施設の長	0	0	0
南極地域調査組織の長	0	0	0
郵便による不在者投票	17	17	16
合計	208	209	204

(3) 不在者投票の受理・不受理

【東京都第10区】

受理・不受理		小選挙区選出	比例代表選出	最高裁判所 裁判官国民審査
投票管理者において受理と決定し、 かつ拒否の決定をしなかったもの		580	580	577
投票管理者において不受理 又は拒否と決定したもの	開票管理者において 受理と決定したもの	0	0	0
	開票管理者において 不受理と決定したもの	0	0	0
	計	0	0	0
合計		580	580	577

【東京都第12区】

受理・不受理		小選挙区選出	比例代表選出	最高裁判所 裁判官国民審査
投票管理者において受理と決定し、 かつ拒否の決定をしなかったもの		208	209	204
投票管理者において不受理 又は拒否と決定したもの	開票管理者において 受理と決定したもの	0	0	0
	開票管理者において 不受理と決定したもの	0	0	0
	計	0	0	0
合計		208	209	204

(4)不在者投票指定施設(病院)

	病 院 名	所 在 地
1	山口病院	西巢鴨一丁目19-17
2	一心病院	北大塚一丁目18-7
3	東京都立大塚病院	南大塚二丁目8-1
4	豊島中央病院	上池袋二丁目42-21
5	池袋病院	東池袋三丁目5-4
6	平塚胃腸病院	西池袋三丁目2-16
7	としま昭和病院	南長崎五丁目17-9
8	長汐病院	池袋一丁目5-8
9	関野病院	池袋三丁目28-3
10	要町病院	要町一丁目11-13
11	介護老人保健施設 安寿	南池袋三丁目7-8
12	介護老人保健施設 池袋えびすの郷	池袋本町二丁目34-1

(5)不在者投票指定施設(老人ホーム等)

	施 設 名	所 在 地
1	特別養護老人ホーム 菊かおる園	西巢鴨二丁目30-19
2	特別養護老人ホーム 池袋敬心苑	南池袋三丁目7-8
3	特別養護老人ホーム 山吹の里	高田三丁目37-17
4	特別養護老人ホーム 風かおる里	南長崎六丁目15-6
5	特別養護老人ホーム アトリエ村	長崎四丁目23-1
6	特別養護老人ホーム ゆたか苑	長崎三丁目26-4
7	特別養護老人ホーム 養浩荘	池袋四丁目25-10
8	特別養護老人ホーム シオンとしま	池袋一丁目4-11
9	介護付有料老人ホーム グレースメイト目白	南長崎一丁目19-12
10	介護付有料老人ホーム サン・ラポール目白	南長崎二丁目17-12
11	特別養護老人ホーム 千川の杜	要町三丁目54-9
12	特別養護老人ホーム 東池袋桑の実園	東池袋五丁目39-18
13	障害者支援施設雑司谷	南池袋三丁目7-8

13 在外投票

(1) 在外選挙人の請求・交付及び投票数(小選挙区選出)

【東京都第10区】

区分	投票用紙の請求			交付				投票			
	直接	郵送	計	直接	郵送	交付を拒絶	計	投票したもの	返還されたもの	投票しなかったもの	計
公館投票								110			110
郵便等投票		5	5		5	0	5	5	0	0	5
帰国投票	当日投票	3		3		0	3	3		0	3
	期日前投票	2		2		0	2	2		0	2
	不在者投票	0	0	0	0	0	0	0	0	0	0
合計	5	5	10	5	5	0	10	120	0	0	120

【東京都第12区】

区分	投票用紙の請求			交付				投票			
	直接	郵送	計	直接	郵送	交付を拒絶	計	投票したもの	返還されたもの	投票しなかったもの	計
公館投票								38			38
郵便等投票		7	7		7	0	7	7	0	0	7
帰国投票	当日投票	0		0		0	0	0		0	0
	期日前投票	0		0		0	0	0		0	0
	不在者投票	0	0	0	0	0	0	0	0	0	0
合計	0	7	7	0	7	0	7	45	0	0	45

(2) 在外投票の受理・不受理

【東京都第10区】

種別	投票管理者において受理と決定し、かつ拒否の決定をしなかったもの	投票管理者において不受理又は拒否と決定したもの			合計
		開票管理者において受理と決定	開票管理者において不受理と決定	計	
小選挙区選出	0	0	0	0	0
比例代表選出	0	0	0	0	0

【東京都第12区】

種別	投票管理者において受理と決定し、かつ拒否の決定をしなかったもの	投票管理者において不受理又は拒否と決定したもの			合計
		開票管理者において受理と決定	開票管理者において不受理と決定	計	
小選挙区選出	0	0	0	0	0
比例代表選出	0	0	0	0	0

14 選挙当日有権者数及び投票率の推移(平成元年以降)

選挙名	執行年月日	当日有権者数			投票率(%)		
		男	女	計	男	女	平均
都議会	平成元年7月2日	100,070	103,092	203,162	52.63	58.31	55.51
参議院	平成元年7月23日	102,770	105,011	207,781	54.77	57.64	56.22
衆議院	平成2年2月18日	102,191	104,393	206,584	60.30	64.87	62.61
都知事	平成3年4月7日	100,463	103,005	203,468	46.05	52.66	49.40
区議会	平成3年4月21日	97,469	100,924	198,393	44.12	52.51	48.39
区長	平成3年4月21日	97,469	100,924	198,393	44.07	52.48	48.35
参議院	平成4年7月26日	100,785	103,503	204,288	45.00	47.20	46.12
都議会	平成5年6月27日	97,967	101,096	199,063	50.04	55.48	52.80
衆議院	平成5年7月18日	100,801	103,134	203,935	57.28	59.93	58.62
都知事	平成7年4月9日	98,067	100,682	198,749	47.07	52.80	49.89
区議会	平成7年4月23日	95,848	98,919	194,767	40.82	47.70	44.31
区長	平成7年4月23日	95,848	98,919	194,767	40.78	47.67	44.28
参議院	平成7年7月23日	99,706	101,880	201,586	41.08	43.18	42.14
衆議院	平成8年10月20日	99,210	101,191	200,401	53.16	56.57	54.88
都議会	平成9年7月6日	97,906	99,832	197,738	39.71	44.53	42.14
参議院	平成10年7月12日	100,343	101,401	201,744	54.91	59.02	56.98
都知事	平成11年4月11日	100,104	100,951	201,055	54.02	59.11	56.58
都議補欠	平成11年4月11日	100,104	100,951	201,055	53.54	58.74	56.15
区議会	平成11年4月25日	97,750	98,986	196,736	43.38	50.37	46.89
区長	平成11年4月25日	97,750	98,986	196,736	43.35	50.34	46.87
衆議院	平成12年6月25日	101,668	102,019	203,687	56.31	59.71	58.01
都議会	平成13年6月24日	101,501	101,572	203,073	47.57	53.74	50.65
参議院	平成13年7月29日	103,779	103,211	206,990	50.34	54.36	52.34
都知事	平成15年4月13日	103,333	102,696	206,029	40.57	46.96	43.76
区議会	平成15年4月27日	100,958	100,571	201,529	40.21	47.08	43.64
区長	平成15年4月27日	100,958	100,571	201,529	40.18	47.06	43.61
衆議院	平成15年11月9日	104,469	103,459	207,928	53.54	56.72	55.12
参議院	平成16年7月11日	103,776	102,827	206,603	52.73	55.54	54.13
都議会	平成17年7月3日	102,144	101,816	203,960	40.57	45.13	42.84
衆議院	平成17年9月11日	104,485	103,838	208,323	63.35	67.19	65.26
都知事	平成19年4月8日	104,646	103,969	208,615	50.19	55.32	52.74
区議会	平成19年4月22日	102,877	102,528	205,405	42.20	47.47	44.83
区長	平成19年4月22日	102,877	102,528	205,405	42.18	47.47	44.82
参議院	平成19年7月29日	107,394	106,305	213,699	55.02	56.95	55.98
都議会	平成21年7月12日	107,440	106,146	213,586	51.45	53.92	52.68
衆議院	平成21年8月30日	109,257	107,478	216,735	63.49	65.73	64.60
参議院	平成22年7月11日	109,213	107,494	216,707	56.28	58.21	57.24
都知事	平成23年4月10日	107,681	106,433	214,114	53.80	59.24	56.50
区議会	平成23年4月24日	105,878	104,940	210,818	41.10	45.07	43.08
区長	平成23年4月24日	105,878	104,940	210,818	41.09	45.06	43.07
都知事	平成24年12月16日	109,780	108,196	217,976	60.06	61.11	60.58
衆議院	平成24年12月16日	111,172	109,400	220,572	59.52	60.62	60.07
都議会	平成25年6月23日	109,261	107,946	217,207	41.19	43.47	42.32
参議院	平成25年7月21日	111,943	110,083	222,026	51.89	52.25	52.07
都知事	平成26年2月9日	110,643	109,213	219,856	45.67	46.14	45.91
衆議院	平成26年12月14日	112,550	110,860	223,410	52.90	53.14	52.94
区議会	平成27年4月26日	109,367	108,003	217,370	40.55	44.02	42.28
区長	平成27年4月26日	109,367	108,003	217,370	40.54	44.02	42.27
参議院	平成28年7月10日	115,266	113,829	229,095	55.20	57.37	56.28
都知事	平成28年7月31日	114,190	112,997	227,187	57.15	62.42	59.77
衆議院(補欠)	平成28年10月23日	116,079	114,657	230,736	33.15	36.03	34.58
都議会	平成29年7月2日	113,484	112,813	226,297	48.75	51.50	50.12
衆議院	平成29年10月22日	115,883	114,940	230,823	51.05	52.76	51.90

※衆議院は小選挙区の投票率

IV 開票

1 開票日時・場所

- (1) 日時 平成29年10月22日(日)20時45分 開始
- (2) 場所 東京都第10区:豊島体育館(豊島区要町3-47-8)
東京都第12区:南長崎スポーツセンター(南長崎4-13-5)

2 開票管理者及び同職務代理者

- (1) 開票管理者 東京都第10区:丸山 弘和(豊島区選挙管理委員会委員長)
東京都第12区:渡邊 潤(豊島区選挙管理委員会委員長職務代理者)
- (2) 同職務代理者 東京都第10区:遠藤 信一郎(豊島区選挙管理委員会委員)
東京都第12区:池内 晋三郎(豊島区選挙管理委員会委員)

3 開票立会人一覧

【東京都第10区】

- (1) 衆議院(小選挙区選出)議員選挙及び最高裁判所裁判官国民審査

開票立会人	候補者氏名	届出政党
芳賀 竜朗	鈴木 隼人	自由民主党
竹内 陸夫	岸 良信	日本共産党
梅本 泰寛	わかさ 勝	希望の党

- (2) 衆議院(比例代表選出)議員選挙

開票立会人	届出政党
松下 創一郎	自由民主党
山口 宗位	社会民主党
辻 薫	公明党
田村 廣史	日本共産党

【東京都第12区】

- (1) 衆議院(小選挙区選出)議員選挙及び最高裁判所裁判官国民審査

開票立会人	候補者氏名	党派
根岸 光洋	太田 あきひろ	公明党
森近 友樹	池内 さおり	日本共産党
秋元 政江		

(2) 衆議院(比例代表選出)議員選挙

開票立会人	届出政党
池田 裕一	自由民主党
新出 恒夫	日本共産党
中島 義春	公明党

4 選挙立会人一覧【衆議院(小選挙区選出)議員選挙・東京都第10区】

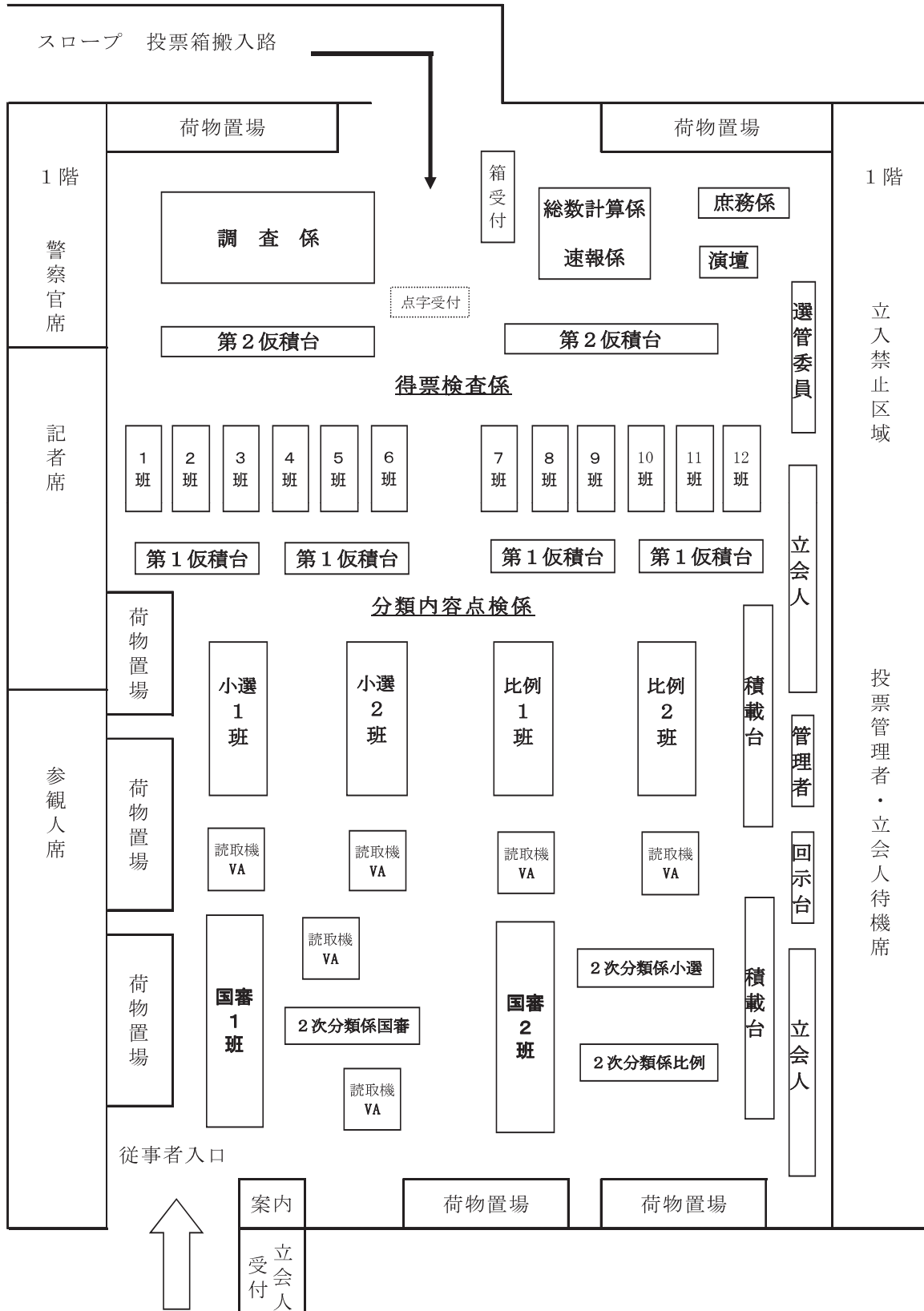
開票立会人	候補者氏名	届出政党
関口 教和	選挙長補充選任	
池田 勝江	選挙長補充選任	
北野 夏絵	選挙長補充選任	

5 開票事務従事者数

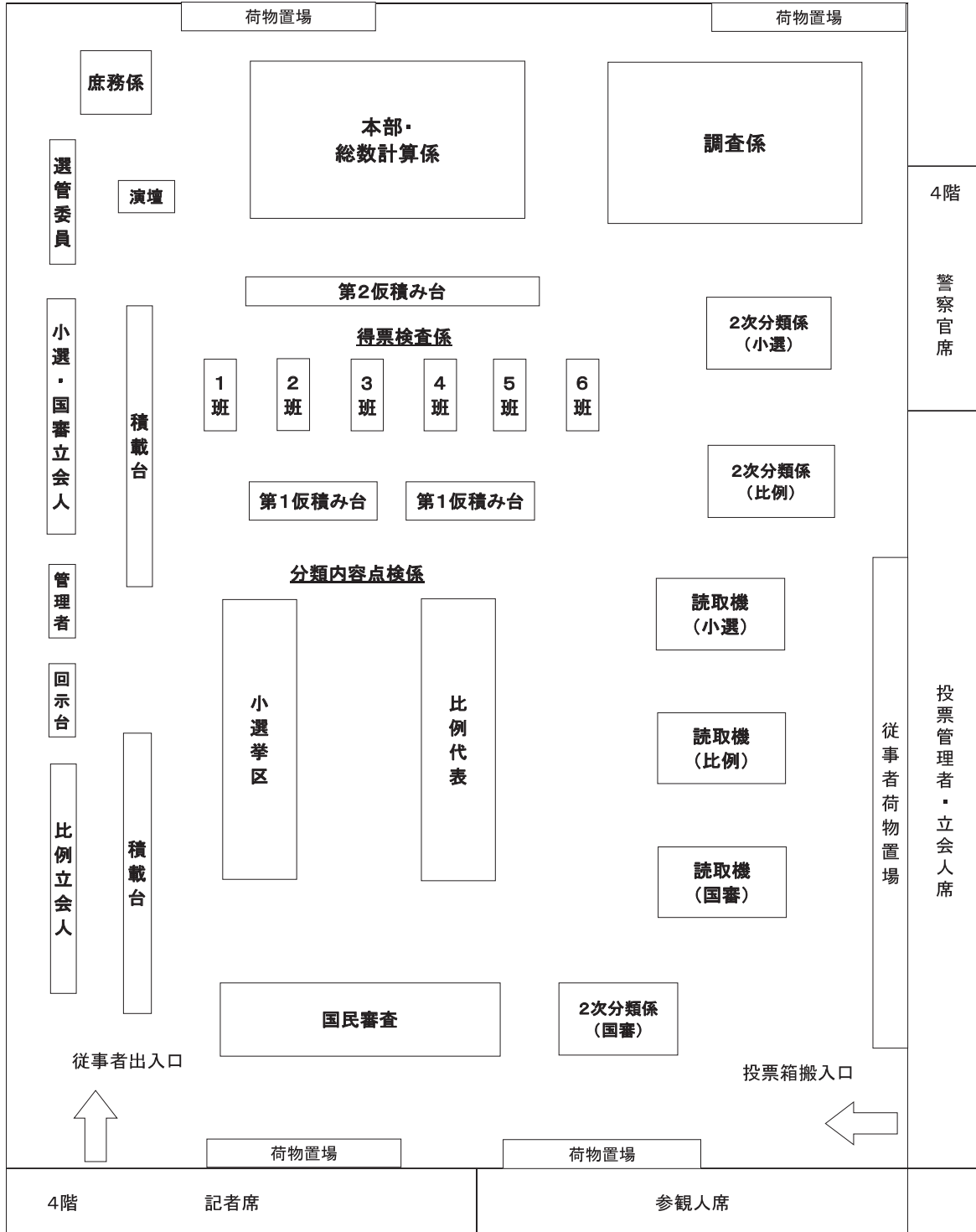
	事務従事者内訳			合計	
	選管職員	区職員(左記除く)	人材派遣等		
東京都第10区	3	202	62	267	421
東京都第12区	2	121	31	154	

6 開票所レイアウト

衆議院議員選挙開票所レイアウト(東京都第10区豊島区開票所)



衆議院議員選挙開票所レイアウト(東京都第12区豊島区開票所)



7 開票結果

(1) 衆議院(小選挙区選出)議員選挙

①候補者別得票数並びに得票率・法定得票数・供託物没収点

【東京都第10区】

得票順	当落	候補者名	候補者届出政党の名称 (所属党派の名称)	得票数		得票率 (%)
				豊島区	10区計	
1	当	鈴木 隼人	自由民主党	29,868.135	91,146.918	37.03
2	落	鈴木 ようすけ	立憲民主党	21,933.864	70,168.078	27.20
3	落	わかさ 勝	希望の党	21,097	57,901	26.16
4	落	岸 良信	日本共産党	6,624	20,828	8.21
5	落	小山 徹		628	2,107	0.78
6	落	吉井 としみつ	(幸福実現党)	500	1,744	0.62
合計				80,651	243,895	100

$$\text{法定得票数} = \frac{\text{有効投票の総数} \quad 243,895}{\text{定数} \quad 1} \times \frac{1}{6} = 40,649.166$$

$$\text{供託物没収点} = \frac{\text{有効投票の総数} \quad 243,895}{\text{定数} \quad 1} \times \frac{1}{10} = 24,389.500$$

【東京都第12区】

得票順	当落	候補者名	候補者届出政党の名称 (所属党派の名称)	得票数		得票率 (%)
				豊島区	12区計	
1	当	太田 あきひろ	公明党	15,172	112,597	18.81
2	落	池内 さおり	日本共産党	13,429	83,544	16.65
3	落	中村 勝	(議員報酬ゼロを 実現する会)	4,037	21,892	5.01
合計				32,638	218,033	40

$$\text{法定得票数} = \frac{\text{有効投票の総数} \quad 218,033}{\text{定数} \quad 1} \times \frac{1}{6} = 36,338.833$$

$$\text{供託物没収点} = \frac{\text{有効投票の総数} \quad 218,033}{\text{定数} \quad 1} \times \frac{1}{10} = 21,803.300$$

②時間別開票状況(豊島区)

【東京都第10区】

届出 番号	候補者名	時間別得票数			最終
		22時30分	23時00分	23時30分	1時00分
1	わかさ 勝	3,000	18,000	21,000	21,097
2	鈴木 ようすけ	3,000	13,000	21,500	21,933.864
3	鈴木 隼人	5,000	25,000	29,500	29,868.135
4	岸 良信	0	0	6,500	6,624
5	吉井 としみつ	0	0	0	500
6	小山 徹	0	0	500	628
合計		11,000	56,000	79,000	80,650.999
開票率		13.36	68.00	95.93	100.00

【東京都第12区】

届出 番号	候補者名	時間別得票数			最終
		22時30分	23時00分	0時00分	0時50分
1	中村 勝	0	4,000	4,032	4,037
2	池内 さおり	5,000	13,000	13,404	13,429
3	太田 あきひろ	5,000	15,000	15,141	15,172
合計		10,000	32,000	32,577	32,638
開票率		26.70	85.45	86.99	100.00

③投票の内訳(豊島区)

選挙区	投票者総数	投票総数	有効投票数	無効投票数	不足数
東京都第10区	82,353	82,353	80,651	1,702	0
東京都第12区	37,448	37,446	32,638	4,808	2

④有効投票の内訳(豊島区)

選挙区	法68条の2第1項 以外の投票数	法68条の2第4項 によって按分した 投票数	いずれの候補者 にも属しないもの	有効投票数の 合計
東京都第10区	80,597	54	0	80,651
東京都第12区	32,638	0	0	32,638

⑤無効投票の内訳(豊島区)

内訳	票数	
	東京都 第10区	東京都 第12区
所定の用紙を用いないもの	0	0
候補者でない者又は候補者となることができない者の氏名を記載したもの	77	146
2人以上の候補者の氏名を記載したもの	0	0
被選挙権のない候補者の氏名を記載したもの	0	0
候補者の氏名のほか、他事を記載したもの	17	7
候補者の氏名を自書しないもの	1	0
候補者の何人を記載したかを確認し難いもの	12	8
白紙のまま投票したもの	1,014	3,082
単に雑事を記載したもの	453	1,102
単に記号、符号を記載したもの	128	463
総数	1,702	4,808

⑥開票終了時刻(豊島区)

選挙区	開票事務 開始時刻	開票点検台 作業終了時刻	疑問・無効投票 処理終了時刻	開票事務 終了時刻
東京都第10区	20時45分	22時23分	0時30分	1時00分
東京都第12区	20時45分	22時07分	0時25分	0時50分

(2) 衆議院(比例代表選出)議員選挙

① 党派別得票数並びに得票率

届出 番号	名簿届出政党等名称 (略称)	豊島区				東京都		獲得 議席数
		東京都第10区		東京都第12区		得票数	得票率 (%)	
		得票数	得票率 (%)	得票数	得票率 (%)			
1	日本共産党	8,448	10.40	3,928	10.64	618,332	10.37	2
2	希望の党	16,720	20.58	7,200	19.51	1,039,647	17.44	3
3	幸福実現党	280	0.34	99	0.27	15,872	0.27	0
4	社会民主党	795	0.98	352	0.95	56,732	0.95	0
5	日本のこころ	618	0.76	255	0.69	40,592	0.68	0
6	立憲民主党	18,831	23.18	8,530	23.11	1,405,836	23.58	4
7	公明党	7,441	9.16	3,807	10.32	644,634	10.81	2
8	自由民主党	24,173	29.75	10,784	29.22	1,816,184	30.47	6
9	日本維新の会	2,358	2.90	1,192	3.23	198,127	3.32	0
10	支持政党なし	1,591	1.96	759	2.06	125,019	2.10	0
合計		81,255	100	36,906	100	5,960,975	100	

②時間別開票状況(豊島区)

【東京都第10区】

届出番号	名簿届出政党等名称 (略称)	23時15分	0時00分	1時20分
1	日本共産党	5,000	8,444	8,448
2	希望の党	15,000	16,705	16,720
3	幸福実現党	0	277	280
4	社会民主党	0	792	795
5	日本のこころ	0	616	618
6	立憲民主党	15,000	18,817	18,831
7	公明党	5,000	7,429	7,441
8	自由民主党	20,000	24,166	24,173
9	日本維新の会	0	2,355	2,358
10	支持政党なし	0	1,591	1,591
合計		60,000	81,192	81,255
開票率		72.86	98.59	100.00

【東京都第12区】

届出番号	名簿届出政党等名称 (略称)	23時15分	1時30分
1	日本共産党	3,500	3,928
2	希望の党	7,000	7,200
3	幸福実現党	0	99
4	社会民主党	0	352
5	日本のこころ	0	255
6	立憲民主党	8,000	8,530
7	公明党	3,500	3,807
8	自由民主党	10,500	10,784
9	日本維新の会	1,000	1,192
10	支持政党なし	500	759
合計		34,000	36,906
開票率		90.77	100.00

③投票の内訳

	投票者総数	投票総数	有効投票数	無効投票数	不足数
東京都第10区	82,350	82,341	81,255	1,086	9
東京都第12区	37,456	37,454	36,906	548	2

④有効投票の内訳(豊島区)

選挙区	法68条の2第2項 以外の投票数	法68条の2第4項 によって按分した 投票数	いずれの衆議院 名簿届出政党等 にも属しないもの	有効投票数の 合計
東京都第10区	81,255	0	0	81,255
東京都第12区	36,906	0	0	36,906

⑤無効投票の内訳(豊島区)

内訳	票数	
	東京都 第10区	東京都 第12区
所定の用紙を用いないもの	0	0
衆議院名簿届出政党等以外の政党その他の政治団体の名称又は略称を記載したもの	26	9
2以上の衆議院名簿届出政党等の名称又は略称を記載したもの	4	1
衆議院名簿届出政党等の名称及び略称のほか、他事を記載したもの	22	11
衆議院名簿届出政党等の名称又は略称を自書しないもの	0	0
衆議院名簿届出政党等のいずれを記載したかを確認し難いもの	10	6
白紙投票	626	297
単に雑事を記載したもの	325	178
単に記号、符号を記載したもの	73	46
総数	1,086	548

⑥開票終了時刻(豊島区)

選挙区	開票事務 開始時刻	開票点検台 作業終了時刻	疑問・無効投票 処理終了時刻	開票事務 終了時刻
東京都第10区	20時45分	22時23分	0時40分	1時20分
東京都第12区	20時45分	22時11分	0時55分	1時30分

(3) 最高裁判所裁判官国民審査(審査内訳)

① 審査の内訳

裁判官氏名	罷免を可とする投票の数		罷免を可としない投票の数		記載を無効とされたもの数	
	東京都第10区	東京都第12区	東京都第10区	東京都第12区	東京都第10区	東京都第12区
小池 裕	10,416	4,717	70,036	31,930	0	0
戸倉 三郎	9,642	4,386	70,810	32,261	0	0
山口 厚	9,640	4,390	70,812	32,257	0	0
菅野 博之	9,863	4,498	70,589	32,149	0	0
大谷 直人	9,953	4,514	70,499	32,133	0	0
木澤 克之	10,256	4,495	70,196	32,152	0	0
林 景一	9,079	3,938	71,373	32,709	0	0
					全国	全国
					50,083,865	0
					50,468,175	0
					50,423,434	0
					50,377,132	0
					50,413,894	0
					50,376,858	0
					50,682,354	0
						935
						800
						830
						782
						805
						760
						761

②投票の内訳(豊島区)

	投票者総数	投票総数	有効投票数	無効投票数	不足数
東京都第10区	82,023	81,981	80,452	1,529	42
東京都第12区	37,324	37,315	36,647	668	9

③無効投票の内訳(豊島区)

内訳		票数	
		東京都第10区	東京都第12区
成規の用紙を用いないもの		0	0
×の記号以外の事項を記載したもの		1,526	667
裁判官1人の場合、×の記号を自ら記載したものでないもの(裁判官2人以上の場合、そのすべてについて記載を無効とされたもの)		0	0
点 字 投 票	成規の用紙を用いないもの	0	0
	審査に付される裁判官の氏名のほか、他事を記載したもの	0	0
	審査に付される裁判官の氏名以外の事項のみ記載したもの	2	1
	審査に付される裁判官の氏名を自書しないもの	0	0
	審査に付される裁判官の何人を記載したかを確認し難いもの	1	0
総数		1,529	668

④開票終了時刻(豊島区)

選挙区	開票事務 開始時刻	開票点検台 作業終了時刻	疑問・無効投票 処理終了時刻	開票事務 終了時刻
東京都第10区	20時45分	22時46分	1時30分	3時15分
東京都第12区	20時45分	22時20分	1時20分	2時00分