

選挙の記録

令和3年7月4日執行

東京都議会議員選挙

令和3年10月31日執行

衆議院（小選挙区選出）議員選挙

衆議院（比例代表選出）議員選挙

最高裁判所裁判官国民審査

豊島区選挙管理委員会

はじめに

2020年の開催予定から1年延期となり、オリンピック東京大会は2021（令和3）年7月23日に開幕しました。任期満了による東京都議会議員選挙はオリンピック開幕前の7月4日を選挙の期日（6月25日告示）として執行され、豊島区選挙区においては定数3に対して6人が立候補しました。区内の投票率は43.04%であり、平成29年7月2日に執行された前回の都議会議員選挙の投票率50.12%と比較すると7.08ポイントもの大幅な減少となりました。

新型コロナウイルス感染症の第4波による緊急事態宣言は6月20日に解除されましたが、まん延防止等重点措置が発令され、感染症に対する強い警戒感があったことが投票率低下の要因の一つであったと考えています。

また、この選挙の直前には、新型コロナウイルス感染症の自宅療養者及び指定宿泊施設療養者等による郵便投票を可能とする「特定患者等の郵便等を用いて行う投票方法の特例に関する法律」が成立し、特例郵便等投票への対応・準備に奔走することになりました。新法の公布は6月18日、施行は告示日2日前の6月23日であり、時間的余裕がまったくない中で東京都選挙管理委員会や保健所との調整を急ピッチで行いました。

新法の準備期間がわずかであったにもかかわらず、混乱なく特例郵便等投票に対応することができましたが、区内で実際に投票があったのは在宅療養者1件、指定宿泊施設療養者4件の計5件にとどまりました。新法が広く有権者に浸透するには時間が不足していたのではないかと感じたところです。

特例郵便等投票への対応に奔走しながらも、東京都選挙管理委員会事務局が作成した「投票所・開票所における新型コロナウイルス感染症対策ガイドライン」に基づいて感染症対策を実施し、最後には滞りなく投開票結果を確定させることができました。

第49回衆議院議員総選挙は令和3年10月15日解散、10月19日公示、10月31日選挙の期日という日程で行われました。この総選挙は、10月4日に岸田新政権が誕生したその日の夜の記者会見で選挙日程が発表されましたが、発表から公示日までは15日間、解散から公示日まではわずか4日間という準備期間がほとんどない中での選挙となりました。

衆議院議員の任期は10月21日までであったため、当初は公職選挙法第31条第1項により任期満了の前30日以内に選挙を執行する規定が適用されるものと想定していましたが、任期満了日直前に解散したため同条第3項により解散の日から40日以内に選挙を執行する規定が適用され、任期満了日以降に選挙が執行されました。

区内の投票率は東京都第10区（小選挙区選出）が55.72%、東京都第12区

(小選挙区選出)が57.67%、区内合計(小選挙区選出)では56.35%となりました。全国の投票率は戦後3番目の低水準の55.93%となりましたが、本区における前回総選挙(平成29年10月22日執行)の投票率との比較では、東京都第10区(小選挙区選出)が前は52.13%で3.59%増、東京都第12区(小選挙区選出)が前は51.41%で6.26%増、区内合計(小選挙区選出)では前は51.90%で4.45%増であり、区民の関心は比較的高い結果となりました。

同じ年の都議会議員選挙に引き続き新型コロナウイルス感染症対策を講じた選挙となりましたが、いわゆる第5波の新型コロナウイルスの新規感染者数は9月以降急激に減少し、9月30日には緊急事態宣言が全面解除となりました。こうした状況下での特例郵便等投票は、検疫法により外出自粛要請を受けた者からの1件にとどまりました。

感染症が国内での投票には大きな障害とはならなかった一方で、在外選挙人による投票のうち郵便による投票は、新型コロナウイルス感染症による国際郵便の混乱の影響を大きく受ける結果となりました。在外公館における投票及び一時帰国時の区内での投票については順調でしたが、郵便により投票用紙を交付した20件のうち、投票があったものが6件、11月末日時点で選挙の期日後に投票用紙が届いたものが7件、投票用紙が届かなかったものが7件となりました。

期日前投票所に関しては、5か所の施設のうち西部区民事務所併設多目的ホール(千早地域文化創造館多目的ホール)を除く4か所の施設において東京都第10区と第12区双方の期日前投票所を設置し、計9か所の期日前投票所を設けました。期日前投票所だけで27箱(衆小・衆比・国審×9か所)の投票箱となり、開票所への投票箱の運び出しに予想以上に手間取ることがありました。

そのほかに選挙のお知らせの発送が予定より2日遅くなったこと、広報としま選挙特集号の発行が公示日に間に合わず10月23日となったことなどがありました。大きなトラブルはなく投開票が終了し、無事に投開票結果を確定させることができました。

これらの選挙の執行にあたり、投票管理者・投票立会人、開票立会人の皆さま、明るい選挙推進委員の皆さまほか関係各位の多大なるご理解とご協力をたまわり、厚く御礼申し上げます。

特に、期日前投票所の会場提供と投票所スペースの拡張に快く応じていただきました東武百貨店池袋本店様、西武池袋本店様には深く感謝申し上げます。

ここに、選挙の記録を編集しましたのでご高覧いただきますとともに、今後とも選挙の執行にあたりご理解・ご協力をたまわりますようお願い申し上げます。

令和4年3月 豊島区選挙管理委員会

目次

1. 東京都議会議員選挙

I 総括	9
II 立候補	
1 候補者一覧	10
2 供託金	10
III 投票	
1 投票所及び投票区の区域	11
2 期日前投票所	13
3 投票事務従事者数	13
4 投票管理者・立会人一覧	15
5 投票区別投票者数・投票率	21
6 年代別投票者数・投票率	22
7 時間別投票状況	23
8 点字投票	23
9 代理投票	23
10 郵便投票	23
11 期日前投票	24
12 不在者投票	25
IV 開票	
1 開票日時・場所	27
2 選挙長及び同職務代理者	27
3 開票立会人一覧	27
4 開票事務従事者数	27
5 開票所レイアウト	28
6 開票結果	29
V 選挙運動及び政治活動	
1 選挙公報	31
2 選挙運動費用支出制限額	31
3 個人演説会等	31
4 文書図画の違反に対する撤去命令件数	31
5 ポスター掲示場	32

VI 啓 発・その他	
1 啓発事業一覧	39
2 啓発資料	40
3 選挙のお知らせ	45
4 その他	51

2. 衆議院議員選挙

I 総 括	57
II 立候補者一覧	
1 衆議院(小選挙区選出)議員選挙	58
2 衆議院(比例代表選出)議員選挙	59
3 最高裁判所裁判官国民審査に付される裁判官	59
III 投 票	
1 投票所及び投票区の区域	60
2 期日前投票所	62
3 投票事務従事者数	62
4 投票管理者・立会人一覧	64
5 投票区別投票者数・投票率	69
6 年代別投票者数・投票率	71
7 時間別投票状況	72
8 点字投票	73
9 代理投票	73
10 郵便投票	73
11 期日前投票	74
12 不在者投票	77
13 在外投票	81
IV 開 票	
1 開票日時・場所	83
2 開票管理者及び同職務代理者	83
3 開票立会人一覧	83
4 選挙立会人一覧【衆議院(小選挙区選出)議員選挙・東京都第10区】	84
5 開票事務従事者数	84
6 開票所レイアウト	85
7 開票結果	87
V 選挙運動及び政治活動	
1 選挙公報	94
2 選挙運動費用支出制限額	94
3 個人演説会等	94

4 文書図画の違反に対する撤去命令 件数	95
5 ポスター掲示場	96

VI 啓 発・その他

1 啓発事業一覧	104
2 啓発資料	105
3 選挙のお知らせ	110
4 その他	117

3. 巻末資料

選挙当日有権者数及び投票率の推移(平成元年以降)	135
豊島区選挙管理委員会委員及び事務局職員名簿	136

令和3年10月31日執行

衆議院（小選挙区選出）議員選挙

衆議院（比例代表選出）議員選挙

最高裁判所裁判官国民審査

I 総括

選挙の名称	衆議院議員選挙・最高裁判所裁判官国民審査
公示日	令和3年10月19日(火)
投開票日	令和3年10月31日(日)
投開票日の天気	雨(最高気温16.4度 最低気温12.3度)
期日前投票期間	令和3年10月20日(水)～10月30日(土)
選挙人名簿登録者数	233,386 人
在外選挙人名簿登録者数	583 人
選挙のお知らせ(発行数)	231,762 部
選挙のお知らせ(封筒の色)	東京都第10区:群青色 東京都第12区:こげ茶色
投票率(小選挙区選出) ※【 】内は前回数値	56.35%【51.90%】
ポスター掲示場の設置数	315か所
投票所の数	41か所
期日前投票所の数	東京都第10区:5か所 東京都第12区:4か所
開票所の数	2か所

Ⅱ 立候補者一覧

1 衆議院(小選挙区選出)議員選挙

【東京都第10区】

届出 番号	氏名	年齢	候補者届出政党	新現前	職業
	住所		本籍		備考
1	鈴木ようすけ	45	立憲民主党	新	会社役員
	東京都豊島区北大塚		東京都		
2	鈴木隼人	44	自由民主党	前	選挙区支部長
	東京都豊島区東池袋		東京都		
3	小山徹	46		新	NGO代表
	愛知県刈谷市池田町		愛知県		
4	ふじ川たかし	65	日本維新の会	新	会社役員
	東京都新宿区西落合		東京都		
5	沢口ゆうじ	67		新	出版業
	東京都中野区東中野		東京都		

【東京都第12区】

届出 番号	氏名	年齢	候補者届出政党	新現前	職業
	住所		本籍		備考
1	岡本みつなり	56	公明党	前	政党役員
	東京都北区志茂		埼玉県		
2	阿部司	39	日本維新の会	新	自営業
	東京都北区		埼玉県		
3	池内さおり	39	日本共産党	元	党中央委員
	東京都北区王子		東京都		

2 衆議院(比例代表選出)議員選挙

届出番号	名称	略称	代表者	本部所在地	名簿届出者数
1	自由民主党	自民党	岸田 文雄	東京都千代田区永田町1丁目11番23号	28
2	社会民主党	社民党	福島 瑞穂	東京都中央区3-18-17 マルキ複本ビル5階	1
3	国民民主党	民主党	玉木 雄一郎	東京都永田町平河町二丁目5番3号 永田町グリッド4F	3
4	日本維新の会	維新	松井 一郎	大阪府大阪市中央区島之内1-17-16 三栄長堀ビル	17
5	日本第一党	日本一	高田 誠	東京都渋谷区東2丁目1-4 須藤第二ビル3F	4
6	れいわ新選組	れいわ	山本 太郎	東京都千代田区麹町2丁目5番地20 押田ビル4階	4
7	公明党	公明	山口 那津男	東京都新宿区南元町17番地	4
8	新党やまと	やまと	小林 興起	東京都千代田区永田町2-9-6 十全ビル406号室	4
9	日本共産党	共産党	志位 和夫	東京都渋谷区千駄ヶ谷4丁目26番7号	7
10	立憲民主党	民主党	枝野 幸男	東京都千代田区平河町2-12-4 ふじビル3F	23
11	政権交代による コロナ対策強化新党	新党	清水 三雄	京都府京都市南区久世中久世町 5丁目63番地	4
12	NHKと裁判してる党 弁護士法72条違反で	NHK党	立花 孝志	千葉県船橋市本町1丁目11番29-101 号	1

3 最高裁判所裁判官国民審査に付される裁判官

氏名	最高裁判所裁判官に 任命された日
深山 卓也	平成30年1月9日
岡 正晶	令和3年9月3日
宇賀 克也	平成31年3月20日
堺 徹	令和3年9月3日
林 道晴	令和元年9月2日
岡村 和美	令和元年10月2日
三浦 守	平成30年2月26日
草野 耕一	平成31年2月13日
渡邊 恵理子	令和3年7月16日
安浪 亮介	令和3年7月16日
長嶺 安政	令和3年2月8日

Ⅲ 投票

1 投票所及び投票区の区域

投票区	投票所	投票区の区域	小選挙区
1	豊島区役所東池袋分庁舎 東池袋1-39-2	東池袋 1丁目(1番~23番、28番~50番) 2丁目(34番~63番)・3丁目(2番~15番)	10
2	上池袋図書館 上池袋2-45-15	上池袋2丁目	12
3	池袋第一小学校 上池袋4-28-1	上池袋3丁目・4丁目	12
4	豊成小学校 上池袋1-18-24	北大塚3丁目・上池袋1丁目	12
5	西巣鴨小学校 西巣鴨1-27-1	西巣鴨1丁目・2丁目	12
6	巣鴨北中学校 西巣鴨3-17-1	西巣鴨3丁目・4丁目	12
7	朝日小学校 巣鴨5-33-1	巣鴨4丁目(27~44番)・5丁目	12
8	駒込小学校 駒込3-13-1	駒込3丁目・6丁目・7丁目	12
9	区民ひろば駒込 駒込2-2-4	駒込1丁目・2丁目	12
10	仰高小学校 駒込5-1-19	駒込4丁目・5丁目、巣鴨1丁目(1~33番)・2丁目	12
11	清和小学校 巣鴨3-14-1	巣鴨3丁目・4丁目(1~26番)	12
12	東部区民事務所 北大塚1-15-10	北大塚1丁目・2丁目	12
13	巣鴨小学校 南大塚1-24-10	巣鴨1丁目(34~51番)、南大塚1丁目	12
14	南大塚地域文化創造館 南大塚2-36-1	南大塚2丁目	12
15	西巣鴨中学校 南大塚3-18-1	南大塚3丁目、東池袋2丁目(1~33番)	10
16	朋有小学校 東池袋4-40-1	東池袋3丁目(1番、16番~23番) 4丁目(9番~20番、29番~41番)・5丁目(11番~52番)	10
17	豊島区役所 南池袋2-45-1	東池袋 1丁目(24番~27番)・4丁目(1番~8番、21番~28番) 5丁目(1番~10番) 南池袋 2丁目・4丁目	10
18	南池袋小学校 南池袋3-18-12	南池袋1丁目・3丁目、雑司が谷3丁目	10
19	雑司が谷公園 丘の上テラス 雑司が谷2-12-1	雑司が谷1丁目・2丁目	10

投票区	投票所	投票区の区域	小選挙区
20	高南小学校 高田2-12-7	高田1丁目・2丁目	10
21	千登世橋中学校 目白1-1-1	高田3丁目、目白1丁目(1~6番)	10
22	目白小学校 目白2-11-6	目白1丁目(7番)・2丁目・3丁目	10
23	男女平等推進センター 西池袋2-37-4	西池袋1丁目・2丁目	10
24	子どもスキップ池袋第三 西池袋3-14-3	西池袋3丁目・5丁目	10
25	西池袋中学校 西池袋4-7-1	西池袋4丁目	10
26	旧真和中学校 目白5-24-12	目白4丁目・5丁目	10
27	富士見台小学校 南長崎1-10-5	南長崎1丁目・2丁目	10
28	長崎小学校 長崎2-6-3	長崎1丁目・2丁目・3丁目	10
29	椎名町小学校 南長崎4-30-5	南長崎3丁目(10~42番)・4丁目(24~44番)・5丁目(11~33番)・6丁目(10~38番)	10
30	南長崎スポーツセンター 南長崎4-13-5	南長崎3丁目(1~9番)・4丁目(1~23番)・5丁目(1~10番)・6丁目(1~9番)	10
31	さくら小学校 長崎6-16-1	長崎5丁目・6丁目、千早4丁目	10
32	千早小学校 千早3-33-5	長崎4丁目、千早3丁目	10
33	西部区民事務所 併設多目的ホール 千早2-39-16	千早2丁目	10
34	要小学校 要町2-3-20	千早1丁目、要町2丁目	10
35	ふるさと千川館 要町3-55-18	要町3丁目、千川1丁目・2丁目	10
36	区民ひろば高松 高松2-25-9	高松2丁目・3丁目	10
37	千川中学校 高松1-9-21	要町1丁目、高松1丁目	10
38	みらい館大明 池袋3-30-8	池袋2丁目(1~40番)・3丁目(1~59番)	10
39	池袋小学校 池袋4-23-8	池袋1丁目・2丁目(41~78番)・3丁目(60~71番)・4丁目	10
40	池袋本町小学校・池袋中学校 池袋本町1-43-1	池袋本町1丁目・2丁目	10
41	池袋第一小学校仮校舎(旧文成小学校) 池袋本町4-36-1	池袋本町3丁目・4丁目	10

2 期日前投票所

【第10区】

期日前投票所	開設期間	開設時間
豊島区役所(807会議室)	10月20日(水)～10月30日(土)	午前8時30分～午後8時
南大塚地域文化創造館	10月23日(土) ～ 10月30日(土)	
西部区民事務所		
東武百貨店池袋本店		午前10時30分～午後7時
西武池袋本店		午前10時～午後8時

【第12区】

期日前投票所	開設期間	開設時間
豊島区役所(808会議室)	10月20日(水)～10月30日(土)	午前8時30分～午後8時
南大塚地域文化創造館	10月23日(土) ～ 10月30日(土)	
東武百貨店池袋本店		午前10時30分～午後7時
西武池袋本店		午前10時～午後8時

3 投票事務従事者数(総数1594人)

(1) 投票管理者・立会人

	投票管理者	臨時に職務を管掌した者	投票立会人	合計
投票日当日	41	0	82	123
期日前(延べ人数)	43	0	86	129

※「臨時に職務を管掌した者」欄の数は、実際に投票管理者に代わって投票の管理を行った者の数

(2) 投票所事務従事者

	事務従事者内訳			合計
	選管職員	区職員(左記除く)	人材派遣等	
投票日当日	0	205	260	465
期日前(延べ人数)	8	333	492	825

(3) 本部事務従事者(投票日当日)

選管職員	選管経験職員	投票補助	合計
7	8	27	
投票速報	広報	住民記録確認	52
4	3	3	

4 投票管理者・立会人一覧

(1)投票日当日

投票所	役職	氏名	投票所	役職	氏名
第1投票所 豊島区役所 東池袋分庁舎	投票管理者	地藤 真由美	第12投票所 東部区民事務所	投票管理者	田中 治
	投票立会人(同職務代理者)	山岡 薫		投票立会人(同職務代理者)	高野 宏
	投票立会人	杉田 博幸		投票立会人	谷川 ひろみ
第2投票所 上池袋図書館	投票管理者	野本 芳子	第13投票所 巢鴨小学校	投票管理者	吉田 潤子
	投票立会人(同職務代理者)	金子 幸子		投票立会人(同職務代理者)	岩田 啓子
	投票立会人	大橋 政子		投票立会人	羽田 則子
第3投票所 池袋第一小学校	投票管理者	原 千衣子	第14投票所 南大塚 地域文化創造館	投票管理者	岸 弘之
	投票立会人(同職務代理者)	西村 勝子		投票立会人(同職務代理者)	荒巻 明子
	投票立会人	五井 正典		投票立会人	渥美 和幸
第4投票所 豊成小学校	投票管理者	衣笠 洋子	第15投票所 西巢鴨中学校	投票管理者	佐竹 隆雄
	投票立会人(同職務代理者)	石黒 慎		投票立会人(同職務代理者)	須藤 雅直
	投票立会人	山添 嘉隆		投票立会人	佐竹 多美子
第5投票所 西巢鴨小学校	投票管理者	吉田 竹子	第16投票所 朋有小学校	投票管理者	小澤 良子
	投票立会人(同職務代理者)	畑 典子		投票立会人(同職務代理者)	三輪 緑
	投票立会人	竹内 紀美子		投票立会人	矢野 千亜紀
第6投票所 巢鴨北中学校	投票管理者	秋元 政江	第17投票所 豊島区役所	投票管理者	北野 夏絵
	投票立会人(同職務代理者)	米島 いなみ		投票立会人(同職務代理者)	春原 晶子
	投票立会人	神田 国弘		投票立会人	加藤 幸子
第7投票所 朝日小学校	投票管理者	舟橋 陽子	第18投票所 南池袋小学校	投票管理者	津村 正信
	投票立会人(同職務代理者)	浜野 眞行		投票立会人(同職務代理者)	宮城 喜和子
	投票立会人	鶴崎 輝江		投票立会人	田中 伸
第8投票所 駒込小学校	投票管理者	榎本 雅子	第19投票所 雑司が谷公園 丘の上テラス	投票管理者	山口 浩明
	投票立会人(同職務代理者)	樋熊 政子		投票立会人(同職務代理者)	清田 勝
	投票立会人	神子 忠子		投票立会人	福尾 晶子
第9投票所 区民ひろば駒込	投票管理者	中島 慶子	第20投票所 高南小学校	投票管理者	永井 英子
	投票立会人(同職務代理者)	小玉 ゆみこ		投票立会人(同職務代理者)	中村 清子
	投票立会人	梶澤 勇人		投票立会人	長嶺 信幸
第10投票所 仰高小学校	投票管理者	清田 脩	第21投票所 千登世橋中学校	投票管理者	吉見 紀一
	投票立会人(同職務代理者)	芝山 公子		投票立会人(同職務代理者)	大林 勝敏
	投票立会人	近藤 久枝		投票立会人	花輪 初恵
第11投票所 清和小学校	投票管理者	上野 修	第22投票所 目白小学校	投票管理者	笹川 哲嗣
	投票立会人(同職務代理者)	長谷川 功		投票立会人(同職務代理者)	横山 謙治
	投票立会人	綾部 富貴子		投票立会人	神田しのぶ

投票所	役職	氏名	投票所	役職	氏名
第23投票所 男女平等推進センター (としま産業振興プラザ3階)	投票管理者	倉持 陽一	第34投票所 要小学校	投票管理者	三嶋 美佐代
	投票立会人(同職務代理者)	萩野 真紀子		投票立会人(同職務代理者)	足立 和由
	投票立会人	岡野 定恵		投票立会人	飴田 まさ子
第24投票所 子どもスキップ池袋第三 (池袋第三小学校別棟2階)	投票管理者	窪嶋 てい子	第35投票所 ふるさと千川館 (旧千川小学校体育館)	投票管理者	椛山 寿子
	投票立会人(同職務代理者)	坂本 ミチ子		投票立会人(同職務代理者)	大槻 由美子
	投票立会人	大澤 裕子		投票立会人	倉持 千枝
第25投票所 西池袋中学校	投票管理者	池田 勝江	第36投票所 区民ひろば高松	投票管理者	福田 登世子
	投票立会人(同職務代理者)	関口 教和		投票立会人(同職務代理者)	矢嶋 久美
	投票立会人	柳澤 幸彦		投票立会人	高野 頼子
第26投票所 旧真和中学校	投票管理者	深野 卓計夫	第37投票所 千川中学校	投票管理者	嶋 和子
	投票立会人(同職務代理者)	岡部 ソノ		投票立会人(同職務代理者)	荒井 淳子
	投票立会人	福島 暁美		投票立会人	作本 峰子
第27投票所 富士見台小学校	投票管理者	小澤 通成	第38投票所 みらい館大明	投票管理者	國府田 和子
	投票立会人(同職務代理者)	澁谷 幸美		投票立会人(同職務代理者)	嶋原文子
	投票立会人	立崎 順弘		投票立会人	原田 礼子
第28投票所 長崎小学校	投票管理者	並木 秀一	第39投票所 池袋小学校	投票管理者	木和田 由美子
	投票立会人(同職務代理者)	島田 由枝		投票立会人(同職務代理者)	小此木 俊男
	投票立会人	瀧 百合子		投票立会人	東 みどり
第29投票所 椎名町小学校	投票管理者	白熊 千鶴子	第40投票所 池袋本町小学校・池袋中学校	投票管理者	阿久津 貴美子
	投票立会人(同職務代理者)	加瀬 弘子		投票立会人(同職務代理者)	下澤 洋子
	投票立会人	佐藤 和子		投票立会人	遠藤 裕美
第30投票所 南長崎スポーツセンター	投票管理者	佐藤 三差子	第41投票所 池袋第一小学校仮校舎 (旧文成小学校)	投票管理者	鈴木 正江
	投票立会人(同職務代理者)	塚田 雅代		投票立会人(同職務代理者)	田村 光子
	投票立会人	西村 八重子		投票立会人	安藤 正子
第31投票所 さくら小学校	投票管理者	三原 真理子			
	投票立会人(同職務代理者)	猪股 みさ子			
	投票立会人	岡村 國子			
第32投票所 千早小学校	投票管理者	古屋 やよひ			
	投票立会人(同職務代理者)	柳澤 敬子			
	投票立会人	森岡 真由美			
第33投票所 西部区民事務所併設多目的ホール	投票管理者	田島 由美子			
	投票立会人(同職務代理者)	山本 明美			
	投票立会人	福井 まゆみ			

(2) 期日前投票

日付	期日前投票所	役職	氏名
10月20日(水)	豊島区役所 期日前投票所	投票管理者	日野 文恵
		投票立会人(投票管理者職務代理)	荒巻 明子
		投票立会人	田村 光子
10月21日(木)	豊島区役所 期日前投票所	投票管理者	野本 芳子
		投票立会人(投票管理者職務代理)	鴫崎 輝江
		投票立会人	岸 弘之
10月22日(金)	豊島区役所 期日前投票所	投票管理者	関口 教和
		投票立会人(投票管理者職務代理)	山崎 和美
		投票立会人	舟橋 陽子
10月23日(土)	豊島区役所 期日前投票所	投票管理者	北野 夏絵
		投票立会人(投票管理者職務代理)	坂本 ミチ子
		投票立会人	小澤 良子
	南大塚地域文化創造館	投票管理者	吉田 竹子
		投票立会人(投票管理者職務代理)	羽田 則子
		投票立会人	中島 慶子
	西部区民事務所 期日前投票所	投票管理者	池田 勝江
		投票立会人(投票管理者職務代理)	梅田 陽子
		投票立会人	長谷川 志津子
	東武百貨店池袋本店 期日前投票所	投票管理者	瀧澤 タミ子
		投票立会人(投票管理者職務代理)	田村 光子
		投票立会人	作本 峰子
西武池袋本店 期日前投票所	投票管理者	石黒 慎	
	投票立会人(投票管理者職務代理)	大浦 巴	
	投票立会人	倉持 陽一	
10月24日(日)	豊島区役所 期日前投票所	投票管理者	吉見 紀一
		投票立会人(投票管理者職務代理)	清田 勝
		投票立会人	大澤 光彦
	南大塚地域文化創造館	投票管理者	芝山 公子
		投票立会人(投票管理者職務代理)	長谷川 功
		投票立会人	荒巻 明子
	西部区民事務所 期日前投票所	投票管理者	長谷川 志津子
		投票立会人(投票管理者職務代理)	深野 卓計夫
		投票立会人	古屋 やよひ
	東武百貨店池袋本店 期日前投票所	投票管理者	大槻 由美子
		投票立会人(投票管理者職務代理)	大林 勝敏
		投票立会人	和田 昌子
西武池袋本店 期日前投票所	投票管理者	原田 礼子	
	投票立会人(投票管理者職務代理)	二瓶 かほる	
	投票立会人	田中 伸	

日付	期日前投票所	役職	氏名
10月25日(月)	豊島区役所 期日前投票所	投票管理者	島田 由枝
		投票立会人(投票管理者職務代理)	永井 英子
		投票立会人	加藤 幸子
	南大塚地域文化創造館	投票管理者	三輪 緑
		投票立会人(投票管理者職務代理)	中山 裕
		投票立会人	米島 いなみ
	西部区民事務所 期日前投票所	投票管理者	梶山 寿子
		投票立会人(投票管理者職務代理)	西村 八重子
		投票立会人	瀧 百合子
	東武百貨店池袋本店 期日前投票所	投票管理者	鈴木 正江
		投票立会人(投票管理者職務代理)	福田 登世子
		投票立会人	中村 清子
西武池袋本店 期日前投票所	投票管理者	北野 夏絵	
	投票立会人(投票管理者職務代理)	岡野 定恵	
	投票立会人	原 千衣子	
10月26日(火)	豊島区役所 期日前投票所	投票管理者	梅田 操
		投票立会人(投票管理者職務代理)	足立 和由
		投票立会人	後藤 浩美
	南大塚地域文化創造館	投票管理者	秋元 政江
		投票立会人(投票管理者職務代理)	羽田 則子
		投票立会人	別所 由香
	西部区民事務所 期日前投票所	投票管理者	澁谷 幸美
		投票立会人(投票管理者職務代理)	倉持 千枝
		投票立会人	佐藤 和子
	東武百貨店池袋本店 期日前投票所	投票管理者	笹川 哲嗣
		投票立会人(投票管理者職務代理)	諏訪 千賀子
		投票立会人	矢嶋 久美
西武池袋本店 期日前投票所	投票管理者	金子 幸子	
	投票立会人(投票管理者職務代理)	春原 晶子	
	投票立会人	萩野 真紀子	
10月27日(水)	豊島区役所 期日前投票所	投票管理者	柳澤 敬子
		投票立会人(投票管理者職務代理)	深野 卓計夫
		投票立会人	小澤 通成
	南大塚地域文化創造館	投票管理者	神子 忠子
		投票立会人(投票管理者職務代理)	日野 文恵
		投票立会人	岸 弘之
	西部区民事務所 期日前投票所	投票管理者	佐藤 三差子
		投票立会人(投票管理者職務代理)	三嶋 美佐代
		投票立会人	田島 愛貴子
	東武百貨店池袋本店 期日前投票所	投票管理者	嶋 和子
		投票立会人(投票管理者職務代理)	花輪 初恵
		投票立会人	遠藤 裕美
西武池袋本店 期日前投票所	投票管理者	鳴原 文子	
	投票立会人(投票管理者職務代理)	山崎 和美	
	投票立会人	宮城 喜和子	

日付	期日前投票所	役職	氏名
10月28日(木)	豊島区役所 期日前投票所	投票管理者	鍋崎 輝江
		投票立会人(投票管理者職務代理)	原田 輝子
		投票立会人	梅田 操
	南大塚地域文化創造館	投票管理者	佐竹 隆雄
		投票立会人(投票管理者職務代理)	梶澤 勇人
		投票立会人	畑 典子
	西部区民事務所 期日前投票所	投票管理者	田島 由美子
		投票立会人(投票管理者職務代理)	塚田 雅代
		投票立会人	立崎 順弘
	東武百貨店池袋本店 期日前投票所	投票管理者	山角 玲子
		投票立会人(投票管理者職務代理)	高野 頼子
		投票立会人	長嶺 信幸
	西武池袋本店 期日前投票所	投票管理者	山口 浩明
		投票立会人(投票管理者職務代理)	窪嶋 てい子
		投票立会人	大橋 政子
10月29日(金)	豊島区役所 期日前投票所	投票管理者	杉田 博幸
		投票立会人(投票管理者職務代理)	五井 正典
		投票立会人	西川 佳代子
	南大塚地域文化創造館	投票管理者	浜野 眞行
		投票立会人(投票管理者職務代理)	田中 治
		投票立会人	小玉 ゆみこ
	西部区民事務所 期日前投票所	投票管理者	飴田 まさ子
		投票立会人(投票管理者職務代理)	三原 眞理子
		投票立会人	長谷川 志津子
	東武百貨店池袋本店 期日前投票所	投票管理者	吉見 紀一
		投票立会人(投票管理者職務代理)	下澤 洋子
		投票立会人	荒井 淳子
	西武池袋本店 期日前投票所	投票管理者	西村 勝子
		投票立会人(投票管理者職務代理)	津村 正信
		投票立会人	木和田 由美子
10月30日(土)	豊島区役所 期日前投票所	投票管理者	諏訪 千賀子
		投票立会人(投票管理者職務代理)	樋熊 政子
		投票立会人	上野 修
	南大塚地域文化創造館	投票管理者	榎本 雅子
		投票立会人(投票管理者職務代理)	米島 いなみ
		投票立会人	三輪 緑
	西部区民事務所 期日前投票所	投票管理者	白熊 千鶴子
		投票立会人(投票管理者職務代理)	小崎 敏夫
		投票立会人	古屋 哲央
	東武百貨店池袋本店 期日前投票所	投票管理者	島津 仁美
		投票立会人(投票管理者職務代理)	横山 謙治
		投票立会人	和田 昌子
	西武池袋本店 期日前投票所	投票管理者	小此木 俊男
		投票立会人(投票管理者職務代理)	山崎 和美
		投票立会人	朝倉 満

5 投票区別投票者数・投票率（小選挙区選出）

【第10区】

投票区	投票所	当日有権者数			投票者数			投票率(%)		
		男	女	計	男	女	計	男	女	全体
1	豊島区役所東池袋分庁舎	2,269	1,545	3,814	966	790	1,756	42.57%	51.13%	46.04%
15	西巢鴨中学校	2,917	3,135	6,052	1,519	1,753	3,272	52.07%	55.92%	54.06%
16	朋有小学校	3,033	3,073	6,106	1,692	1,706	3,398	55.79%	55.52%	55.65%
17	豊島区役所	3,312	3,181	6,493	1,844	1,843	3,687	55.68%	57.94%	56.78%
18	南池袋小学校	2,778	2,718	5,496	1,479	1,569	3,048	53.24%	57.73%	55.46%
19	雑司が谷公園丘の上テラス	2,841	2,984	5,825	1,742	1,900	3,642	61.32%	63.67%	62.52%
20	高南小学校	2,960	3,144	6,104	1,754	1,918	3,672	59.26%	61.01%	60.16%
21	千登世橋中学校	1,726	1,938	3,664	1,031	1,169	2,200	59.73%	60.32%	60.04%
22	目白小学校	2,260	2,733	4,993	1,362	1,635	2,997	60.27%	59.82%	60.02%
23	男女平等推進センター	1,865	1,713	3,578	1,020	1,054	2,074	54.69%	61.53%	57.97%
24	子どもスキップ池袋第三	2,981	2,963	5,944	1,506	1,598	3,104	50.52%	53.93%	52.22%
25	西池袋中学校	2,019	1,959	3,978	1,073	1,127	2,200	53.15%	57.53%	55.30%
26	旧真和中学校	2,825	3,043	5,868	1,620	1,766	3,386	57.35%	58.03%	57.70%
27	富士見台小学校	2,543	2,613	5,156	1,331	1,415	2,746	52.34%	54.15%	53.26%
28	長崎小学校	3,867	3,696	7,563	2,080	2,167	4,247	53.79%	58.63%	56.15%
29	椎名町小学校	3,853	3,886	7,739	2,121	2,176	4,297	55.05%	56.00%	55.52%
30	南長崎スポーツセンター	2,310	2,288	4,598	1,257	1,306	2,563	54.42%	57.08%	55.74%
31	さくら小学校	3,342	3,510	6,852	1,873	2,052	3,925	56.04%	58.46%	57.28%
32	千早小学校	2,627	2,737	5,364	1,519	1,644	3,163	57.82%	60.07%	58.97%
33	西部区民事務所	1,748	1,794	3,542	1,019	1,019	2,038	58.30%	56.80%	57.54%
34	要小学校	2,352	2,445	4,797	1,328	1,417	2,745	56.46%	57.96%	57.22%
35	ふるさと千川館	3,344	3,689	7,033	1,965	2,138	4,103	58.76%	57.96%	58.34%
36	区民ひろば高松	2,695	2,743	5,438	1,562	1,684	3,246	57.96%	61.39%	59.69%
37	千川中学校	2,478	2,374	4,852	1,319	1,321	2,640	53.23%	55.64%	54.41%
38	みらい館大明	3,548	2,996	6,544	1,637	1,568	3,205	46.14%	52.34%	48.98%
39	池袋小学校	4,100	3,261	7,361	1,772	1,626	3,398	43.22%	49.86%	46.16%
40	池袋本町小学校・池袋中学校	3,021	2,579	5,600	1,434	1,358	2,792	47.47%	52.66%	49.86%
41	池袋第一小学校仮校舎	4,096	4,263	8,359	2,451	2,534	4,985	59.84%	59.44%	59.64%
計		79,710	79,003	158,713	43,276	45,253	88,529	54.29%	57.28%	55.78%
在外投票		182	222	404	65	59	124	35.71%	26.58%	30.69%
総計(在外含)		79,892	79,225	159,117	43,341	45,312	88,653	54.25%	57.19%	55.72%

【第12区】

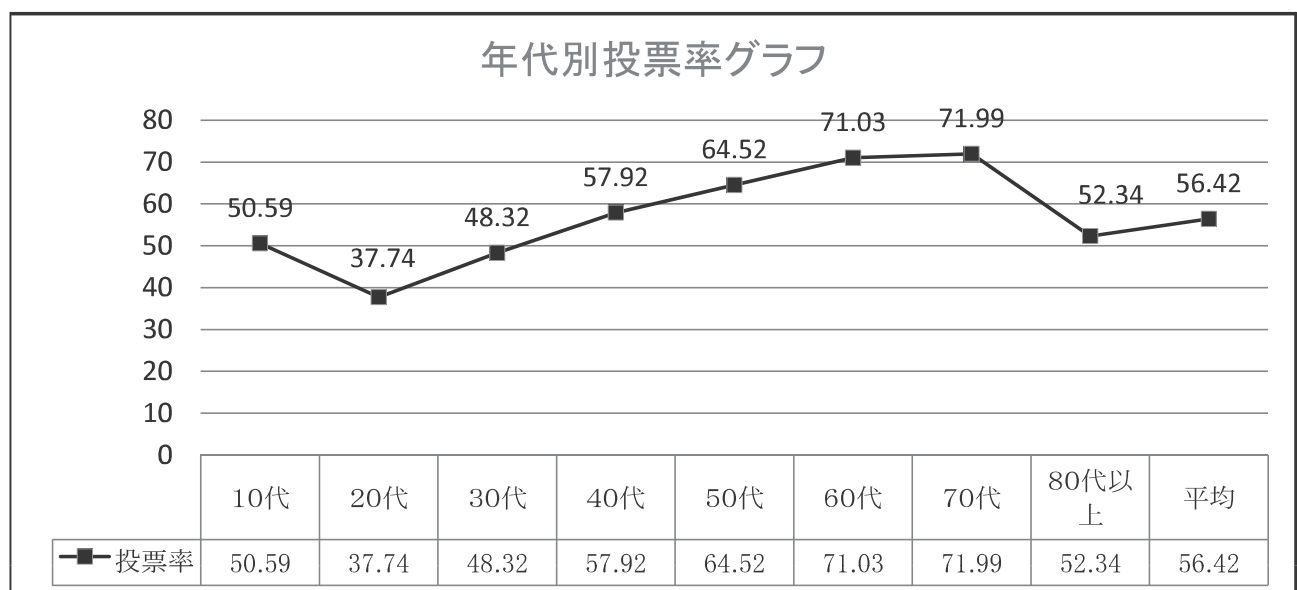
投票区	投票所	当日有権者数			投票者数			投票率(%)		
		男	女	計	男	女	計	男	女	全体
2	上池袋図書館	1,559	1,257	2,816	770	662	1,432	49.39%	52.67%	50.85%
3	区民ひろば上池袋	3,737	3,488	7,225	1,925	1,938	3,863	51.51%	55.56%	53.47%
4	豊成小学校	3,579	3,452	7,031	1,866	1,852	3,718	52.14%	53.65%	52.88%
5	西巣鴨小学校	3,514	3,521	7,035	2,009	2,094	4,103	57.17%	59.47%	58.32%
6	巣鴨北中学校	1,619	1,872	3,491	956	1,133	2,089	59.05%	60.52%	59.84%
7	朝日小学校	2,325	2,425	4,750	1,407	1,521	2,928	60.52%	62.72%	61.64%
8	駒込小学校	3,012	3,080	6,092	1,809	1,821	3,630	60.06%	59.12%	59.59%
9	区民ひろば駒込	2,248	2,703	4,951	1,385	1,661	3,046	61.61%	61.45%	61.52%
10	仰高小学校	2,995	3,356	6,351	1,874	2,069	3,943	62.57%	61.65%	62.08%
11	清和小学校	3,338	3,598	6,936	2,031	2,158	4,189	60.84%	59.98%	60.40%
12	東部区民事務所	3,123	3,293	6,416	1,756	1,857	3,613	56.23%	56.39%	56.31%
13	巣鴨小学校	2,825	2,709	5,534	1,535	1,517	3,052	54.34%	56.00%	55.15%
14	南大塚地域文化創造館	2,132	2,319	4,451	1,227	1,416	2,643	57.55%	61.06%	59.38%
計		36,006	37,073	73,079	20,550	21,699	42,249	57.07%	58.53%	57.81%
在外投票		90	88	178	29	23	52	32.22%	26.14%	29.21%
総計(在外含)		36,096	37,161	73,257	20,579	21,722	42,301	57.01%	58.45%	57.74%

6 年代別投票者数・投票率（小選挙区選出）

【豊島区全体】

年代別	当日有権者数			投票者数			投票率(%)		
	男	女	計	男	女	計	男	女	平均
18歳	737	815	1,552	414	468	882	56.17	57.42	56.83
19歳	926	888	1,814	408	413	821	44.06	46.51	45.26
10代計	1,663	1,703	3,366	822	881	1,703	49.43	51.73	50.59
20～24歳	6,927	7,399	14,326	2,458	2,713	5,171	35.48	36.67	36.10
25～29歳	11,117	10,918	22,035	4,019	4,534	8,553	36.15	41.53	38.82
20代計	18,044	18,317	36,361	6,477	7,247	13,724	35.90	39.56	37.74
30～34歳	11,208	10,335	21,543	4,823	5,113	9,936	43.03	49.47	46.12
35～39歳	11,469	9,900	21,369	5,509	5,290	10,799	48.03	53.43	50.54
30代計	22,677	20,235	42,912	10,332	10,403	20,735	45.56	51.41	48.32
40～44歳	11,518	9,794	21,312	6,217	5,722	11,939	53.98	58.42	56.02
45～49歳	11,683	10,382	22,065	6,817	6,368	13,185	58.35	61.34	59.76
40代計	23,201	20,176	43,377	13,034	12,090	25,124	56.18	59.92	57.92
50～54歳	10,595	9,655	20,250	6,469	6,264	12,733	61.06	64.88	62.88
55～59歳	8,364	7,686	16,050	5,453	5,236	10,689	65.20	68.12	66.60
50代計	18,959	17,341	36,300	11,922	11,500	23,422	62.88	66.32	64.52
60～64歳	6,803	6,325	13,128	4,672	4,464	9,136	68.68	70.58	69.59
65～69歳	6,200	5,863	12,063	4,390	4,366	8,756	70.81	74.47	72.59
60代計	13,003	12,188	25,191	9,062	8,830	17,892	69.69	72.45	71.03
70～74歳	7,242	7,719	14,961	5,116	5,726	10,842	70.64	74.18	72.47
75～79歳	4,689	5,793	10,482	3,309	4,166	7,475	70.57	71.91	71.31
70代	11,931	13,512	25,443	8,425	9,892	18,317	70.61	73.21	71.99
80歳以上	6,238	12,604	18,842	3,752	6,109	9,861	60.15	48.47	52.34
合計	115,716	116,076	231,792	63,826	66,952	130,778	55.16	57.68	56.42

※在外選挙人を除く



7 時間別投票状況（小選挙区選出）

【豊島区全体】

時間別	投票者数			投票率(%) ※累計		
	男	女	計	男	女	平均
当日有権者数(在外含む)	115,988	116,386	232,374			
7時～8時	2,413	1,519	3,932	2.08%	1.31%	1.69%
8時～9時	2,988	2,239	5,227	4.66%	3.23%	3.94%
9時～10時	4,526	4,001	8,527	8.56%	6.67%	7.61%
10時～11時	5,398	5,571	10,969	13.21%	11.45%	12.33%
11時～12時	5,191	5,297	10,488	17.69%	16.00%	16.84%
12時～13時	3,792	3,879	7,671	20.96%	19.34%	20.15%
13時～14時	3,511	3,385	6,896	23.98%	22.25%	23.11%
14時～15時	3,270	3,538	6,808	26.80%	25.29%	26.04%
15時～16時	3,135	3,361	6,496	29.51%	28.17%	28.84%
16時～17時	3,512	3,866	7,378	32.53%	31.50%	32.01%
17時～18時	3,149	3,147	6,296	35.25%	34.20%	34.72%
18時～19時	2,309	2,294	4,603	37.24%	36.17%	36.70%
19時～20時	1,603	1,631	3,234	38.62%	37.57%	38.10%
当日投票者数	44,797	43,728	88,525	38.62%	37.57%	38.10%
期日前投票者数	18,693	22,781	41,474			
不在者投票者数	336	443	779			
在外投票	94	82	176			
合計	63,920	67,034	130,954	55.11%	57.60%	56.35%

8 点字投票

【第10区】

選挙別	当日投票	期日前	不在者投票	在外投票	合計
小選挙区選出	5	7	0	0	12
比例代表選出	5	7	0	0	12
最高裁判所裁判官国民審査	5	7	0	0	12

【第12区】

選挙別	当日投票	期日前	不在者投票	在外投票	合計
小選挙区選出	7	8	0	0	15
比例代表選出	7	8	0	0	15
最高裁判所裁判官国民審査	7	8	0	0	15

9 代理投票

【第10区】

選挙別	当日投票	期日前	不在者投票	郵便投票	在外投票	合計
小選挙区選出	25	57	78	4	0	164
比例代表選出	25	57	78	4	0	164
最高裁判所裁判官国民審査	25	57	78	3	0	163

【第12区】

選挙別	当日投票	期日前	不在者投票	郵便投票	在外投票	合計
小選挙区選出	20	23	15	0	0	58
比例代表選出	20	22	16	0	0	58
最高裁判所裁判官国民審査	20	23	16	0	0	59

10 郵便投票

【第10区】

選挙別	証明書の交付を受けた者 (うち代理記載)	証明書を使用して不在者投票した者 (うち代理記載)
小選挙区選出	35(5)	29(4)
比例代表選出		29(4)
最高裁判所裁判官国民審査		28(3)

【第12区】

選挙別	証明書の交付を受けた者 (うち代理記載)	証明書を使用して不在者投票した者 (うち代理記載)
小選挙区選出	19(0)	16(0)
比例代表選出		16(0)
最高裁判所裁判官国民審査		15(0)

11 期日前投票 投票所別日毎投票者数(小選挙区選出)

(1) 投票所別日毎投票者数

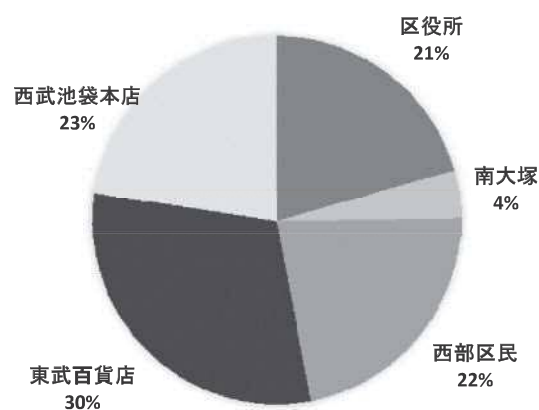
【第10区】

日付	豊島区役所(807会議室)			南大塚地域文化創造館		
	男性	女性	計	男性	女性	計
10月20日(水)	60 (60)	28 (28)	88 (88)			
10月21日(木)	190 (250)	107 (135)	297 (385)			
10月22日(金)	165 (415)	140 (275)	305 (690)			
10月23日(土)	298 (713)	242 (517)	540 (1,230)	68 (68)	55 (55)	123 (123)
10月24日(日)	362 (1,075)	301 (818)	663 (1,893)	63 (63)	70 (70)	133 (133)
10月25日(月)	248 (1,323)	224 (1,042)	472 (2,365)	50 (113)	46 (116)	96 (229)
10月26日(火)	273 (1,596)	245 (1,287)	518 (2,883)	54 (167)	57 (173)	111 (340)
10月27日(水)	273 (1,869)	280 (1,567)	553 (3,436)	56 (223)	76 (249)	132 (472)
10月28日(木)	333 (2,202)	331 (1,898)	664 (4,100)	79 (302)	96 (345)	175 (647)
10月29日(金)	357 (2,559)	360 (2,258)	717 (4,817)	63 (365)	105 (450)	168 (815)
10月30日(土)	621 (3,180)	659 (2,917)	1,280 (6,097)	128 (493)	154 (604)	282 (1,097)
合計	3,180	2,917	6,097	561	659	1,220

日付	西部区民事務所			東武百貨店 池袋本店		
	男性	女性	計	男性	女性	計
10月20日(水)						
10月21日(木)						
10月22日(金)						
10月23日(土)	421 (421)	335 (335)	756 (756)	520 (520)	654 (654)	1,174 (1,174)
10月24日(日)	451 (872)	428 (763)	879 (1,635)	511 (511)	651 (651)	1,162 (1,162)
10月25日(月)	276 (1,148)	330 (1,093)	606 (2,241)	377 (888)	548 (1,199)	925 (2,087)
10月26日(火)	329 (1,477)	307 (1,400)	636 (2,877)	343 (1,231)	563 (1,762)	906 (2,993)
10月27日(水)	322 (1,799)	309 (1,709)	631 (3,508)	360 (1,591)	617 (2,379)	977 (3,970)
10月28日(木)	360 (2,159)	393 (2,102)	753 (4,261)	415 (2,006)	732 (3,111)	1,147 (5,117)
10月29日(金)	368 (2,527)	444 (2,546)	812 (5,073)	397 (2,403)	670 (3,781)	1,067 (6,184)
10月30日(土)	723 (3,250)	794 (3,340)	1,517 (6,590)	621 (3,024)	992 (4,773)	1,613 (7,797)
合計	3,250	3,340	6,590	3,544	5,427	8,971

日付	西武池袋本店		
	男性	女性	計
10月20日(水)			
10月21日(木)			
10月22日(金)			
10月23日(土)	346 (346)	400 (400)	746 (746)
10月24日(日)	399 (745)	458 (858)	857 (1,603)
10月25日(月)	222 (967)	341 (1,199)	563 (2,166)
10月26日(火)	275 (1,242)	396 (1,595)	671 (2,837)
10月27日(水)	262 (1,504)	465 (2,060)	727 (3,564)
10月28日(木)	309 (1,813)	525 (2,585)	834 (4,398)
10月29日(金)	339 (2,152)	566 (3,151)	905 (5,303)
10月30日(土)	570 (2,722)	819 (3,970)	1,389 (6,692)
合計	2,722	3,970	6,692

【10区】期日前投票者の内訳 投票者数

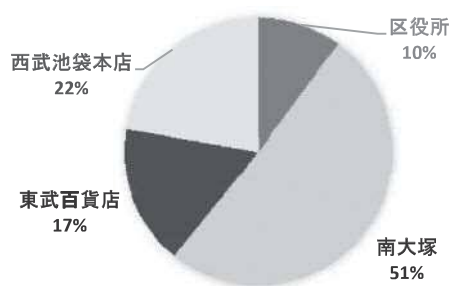


【第12区】

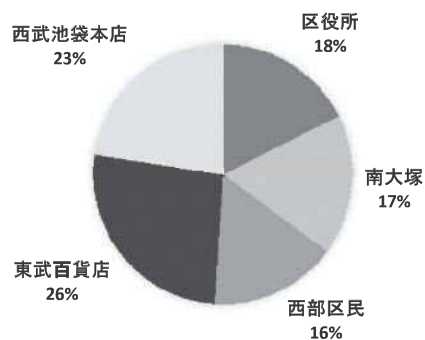
日付	豊島区役所(808会議室)			南大塚地域文化創造館		
	男性	女性	計	男性	女性	計
10月20日(水)	31 (31)	25 (25)	56 (56)			
10月21日(木)	47 (78)	45 (70)	92 (148)			
10月22日(金)	47 (125)	43 (113)	90 (238)			
10月23日(土)	57 (182)	47 (160)	104 (342)	370 (370)	333 (333)	703 (703)
10月24日(日)	62 (244)	50 (210)	112 (454)	426 (426)	403 (403)	829 (829)
10月25日(月)	40 (284)	40 (250)	80 (534)	253 (679)	292 (695)	545 (1,374)
10月26日(火)	56 (340)	51 (301)	107 (641)	313 (992)	289 (984)	602 (1,976)
10月27日(水)	53 (393)	62 (363)	115 (756)	276 (1,268)	305 (1,289)	581 (2,557)
10月28日(木)	70 (463)	54 (417)	124 (880)	310 (1,578)	349 (1,638)	659 (3,216)
10月29日(金)	64 (527)	65 (482)	129 (1,009)	360 (1,938)	412 (2,050)	772 (3,988)
10月30日(土)	119 (646)	78 (560)	197 (1,206)	671 (2,609)	677 (2,727)	1,348 (5,336)
合計	646	560	1,206	2,979	3,060	6,039

日付	東武百貨店池袋本店			西武池袋本店		
	男性	女性	計	男性	女性	計
10月20日(水)						
10月21日(木)						
10月22日(金)						
10月23日(土)	97 (97)	141 (141)	238 (238)	147 (147)	209 (209)	356 (356)
10月24日(日)	117 (214)	160 (301)	277 (515)	152 (152)	182 (182)	334 (334)
10月25日(月)	73 (287)	161 (462)	234 (749)	101 (253)	144 (326)	245 (579)
10月26日(火)	68 (355)	112 (574)	180 (929)	94 (347)	134 (460)	228 (807)
10月27日(水)	70 (425)	158 (732)	228 (1,157)	106 (453)	165 (625)	271 (1,078)
10月28日(木)	78 (503)	160 (892)	238 (1,395)	98 (551)	188 (813)	286 (1,364)
10月29日(金)	76 (579)	166 (1,058)	242 (1,637)	142 (693)	211 (1,024)	353 (1,717)
10月30日(土)	133 (712)	226 (1,284)	359 (1,996)	259 (952)	331 (1,355)	590 (2,307)
合計	712	1,284	1,996	1,099	1,564	2,663

【12区】期日前投票者の内訳 投票者数



【区全体】期日前投票者数 投票者数



(2) 期日前投票の事由内訳

【第10区】

選挙別	公職選挙法第48条の2第1項該当者						合計
	第1号 該当者	第2号 該当者	第3号 該当者	第4号 該当者	第5号 該当者	第6号 該当者	
小選挙区選出	13,069	15,218	667	2	363	251	29,570
比例代表選出	13,067	15,218	667	2	363	251	29,568
最高裁判所 裁判官国民審査	13,049	15,193	664	2	363	250	29,521

【第12区】

選挙別	公職選挙法第48条の2第1項該当者						合計
	第1号 該当者	第2号 該当者	第3号 該当者	第4号 該当者	第5号 該当者	第6号 該当者	
小選挙区選出	5,347	6,005	282	0	142	128	11,904
比例代表選出	5,347	6,003	282	0	141	128	11,901
最高裁判所 裁判官国民審査	5,340	5,993	281	0	142	128	11,884

12 不在者投票

(1) 不在者投票の事由内訳

【第10区】

事由別	小選挙区選出	比例代表選出	最高裁判所 裁判官国民審査
法第49条 第1項該当者(期日前投票事由)	552	552	551
法第49条 第2項該当者(郵便等投票)※第3項該当者を除く	25	25	25
法第49条 第3項該当者(代理記載)	4	4	3
法第49条 第4項該当者(特定国外派遣)	0	0	0
法第49条 第7項該当者(船舶)	0	0	0
法第49条 第9項該当者(南極派遣)	0	0	0
合計	581	581	579

【第12区】

事由別	小選挙区選出	比例代表選出	最高裁判所 裁判官国民審査
法第49条 第1項該当者(期日前投票事由)	182	183	183
法第49条 第2項該当者(郵便等投票)※第3項該当者を除く	16	16	15
法第49条 第3項該当者(代理記載)	0	0	0
法第49条 第4項該当者(特定国外派遣)	0	0	0
法第49条 第7項該当者(船舶)	0	0	0
法第49条 第9項該当者(南極派遣)	0	0	0
合計	198	199	198

(2) 不在者投票の管理者別内訳

【第10区】

管理者	小選挙区選出	比例代表選出	最高裁判所 裁判官国民審査
豊島区選挙管理委員長	0	0	0
業務地・旅行地・居住地等の区市町村の選挙管理委員長	149	149	149
船長	0	0	0
病院の院長、老人ホームの長又は国立保養所の長	397	397	396
刑事施設の長	6	6	6
少年院の長又は婦人補導員の長	0	0	0
特定国外派遣施設の長	0	0	0
南極地域調査組織の長	0	0	0
郵便による不在者投票	29	29	28
合計	581	581	579

【第12区】

管理者	小選挙区選出	比例代表選出	最高裁判所 裁判官国民審査
豊島区選挙管理委員長	0	0	0
業務地・旅行地・居住地等の区市町村の選挙管理委員長	46	46	46
船長	0	0	0
病院の院長、老人ホームの長又は国立保養所の長	132	133	133
刑事施設の長	4	4	4
少年院の長又は婦人補導員の長	0	0	0
特定国外派遣施設の長	0	0	0
南極地域調査組織の長	0	0	0
郵便による不在者投票	16	16	15
合計	198	199	198

(3) 不在者投票の受理・不受理

【第10区】

受理・不受理		小選挙区選出	比例代表選出	最高裁判所 裁判官国民審査
投票管理者において受理と決定し、 かつ拒否の決定をしなかったもの		581	581	579
投票管理者において不受理 又は拒否と決定したもの	開票管理者において 受理と決定したもの	0	0	0
	開票管理者において 不受理と決定したもの	0	0	0
	計	0	0	0
合計		581	581	579

【第12区】

受理・不受理		小選挙区選出	比例代表選出	最高裁判所 裁判官国民審査
投票管理者において受理と決定し、 かつ拒否の決定をしなかったもの		198	199	198
投票管理者において不受理 又は拒否と決定したもの	開票管理者において 受理と決定したもの	0	0	0
	開票管理者において 不受理と決定したもの	0	0	0
	計	0	0	0
合計		198	199	198

(4) 不在者投票指定施設(病院)

	病 院 名	所 在 地
1	一心病院	北大塚一丁目18-7
2	東京都立大塚病院	南大塚二丁目8-1
3	豊島中央病院	上池袋二丁目42-21
4	池袋病院	東池袋三丁目5-4
5	平塚胃腸病院	西池袋三丁目2-16
6	としま昭和病院	南長崎五丁目17-9
7	長汐病院	池袋一丁目5-8
8	関野病院	池袋三丁目28-3
9	要町病院	要町一丁目11-13
10	介護老人保健施設 安寿	南池袋三丁目7-8
11	介護老人保健施設 池袋えびすの郷	池袋本町二丁目34-1
12	南池袋介護老人保健施設アバンセ	南池袋四丁目6-1

(5) 不在者投票指定施設(老人ホーム・身体障害者支援施設)

	施 設 名	所 在 地
1	特別養護老人ホーム 菊かおる園	西巢鴨二丁目30-19
2	特別養護老人ホーム 池袋敬心苑	南池袋三丁目7-8
3	特別養護老人ホーム 山吹の里	高田三丁目37-17
4	特別養護老人ホーム 風かおる里	南長崎六丁目15-6
5	特別養護老人ホーム アトリエ村	長崎四丁目23-1
6	特別養護老人ホーム ゆたか苑	長崎三丁目26-4
7	特別養護老人ホーム 池袋ほんちょうの郷	池袋本町一丁目29-12
8	特別養護老人ホーム シオンとしま	池袋一丁目4-11
9	グレースメイト目白	南長崎一丁目19-12
10	サン・ラポール目白	南長崎二丁目17-12
11	特別養護老人ホーム 千川の杜	要町三丁目54-9
12	特別養護老人ホーム 東池袋桑の実園	東池袋五丁目39-18
13	障害者支援施設 雑司谷	南池袋三丁目7-8

13 在外投票

(1) 在外選挙人の請求・交付及び投票数

【第10区】

区分		投票用紙の請求			交付				投票			
		直接	郵送	計	直接	郵送	交付を拒絶	計	投票したものの	返還されたものの	投票しなかったものの	計
公館投票									111			111
郵便等投票			14	14		14	0	14	4	0	4	8
帰国投票	当日投票	5		5	5		0	5	5		0	5
	期日前投票	6		6	6		0	6	6		0	6
	不在者投票	0	0	0	0	0	0	0	0	0	0	0
合計		11	14	25	11	14	0	25	126	0	4	130

【第12区】

区分		投票用紙の請求			交付				投票			
		直接	郵送	計	直接	郵送	交付を拒絶	計	投票したものの	返還されたものの	投票しなかったものの	計
公館投票									49			49
郵便等投票			6	6		6	0	6	2	0	3	5
帰国投票	当日投票	0		0	0		0	0	0		0	0
	期日前投票	1		1	1		0	1	1		0	1
	不在者投票	0	0	0	0	0	0	0	0	0	0	0
合計		1	6	7	1	6	0	7	52	0	3	55

(2)在外投票の受理・不受理

【第10区】

種別	投票管理者において受理と決定し、かつ拒否の決定をしなかったもの	投票管理者において不受理又は拒否と決定したもの			合計
		開票管理者において受理と決定	開票管理者において不受理と決定	計	
小選挙区選出	124	0	0	0	124
比例代表選出	126	0	0	0	126

【第12区】

種別	投票管理者において受理と決定し、かつ拒否の決定をしなかったもの	投票管理者において不受理又は拒否と決定したもの			合計
		開票管理者において受理と決定	開票管理者において不受理と決定	計	
小選挙区選出	52	0	0	0	52
比例代表選出	52	0	0	0	52

IV 開票

1 開票日時・場所

- (1) 日時 令和3年10月31日(日)20時45分 開始
- (2) 場所 第10区:豊島体育館(豊島区要町3-47-8)
第12区:南長崎スポーツセンター(南長崎4-13-5)

2 開票管理者及び同職務代理者

- (1) 開票管理者 第10区:高埜 秀典(豊島区選挙管理委員会委員長)
第12区:此島 澄子(豊島区選挙管理委員会委員長職務代理者)
- (2) 同職務代理者 第10区:関口 更一(豊島区選挙管理委員会委員)
第12区:丸山 弘和(豊島区選挙管理委員会委員)

3 開票立会人一覧

【第10区】

(1) 衆議院(小選挙区選出)議員選挙及び最高裁判所裁判官国民審査

開票立会人	候補者氏名	届出政党
吉田 雅明	鈴木 ようすけ	立憲民主党
芳賀 竜朗	鈴木 隼人	自由民主党
佐藤 和彦		

(2) 衆議院(比例代表選出)議員選挙

開票立会人	届出政党
石橋 正史	自由民主党
阿部 学	日本維新の会
西山 陽介	公明党
竹内 陸夫	日本共産党
古堺 陽子	立憲民主党
山根 和宏	NHKと裁判してる党弁護士法72条違反で

【第12区】

(1) 衆議院(小選挙区選出)議員選挙及び最高裁判所裁判官国民審査

開票立会人	候補者氏名	党派
夫馬 三知	岡本 みつなり	公明党
山本 愛弓	阿部 司	日本維新の会
波磨 陽子	池内 さおり	日本共産党

(2) 衆議院(比例代表選出)議員選挙

開票立会人	届出政党
池田 裕一	自由民主党
庄子 香	れいわ新選組
木下 広	公明党
森近 友樹	日本共産党

4 選挙立会人一覧【衆議院(小選挙区選出)議員選挙・東京都第10区】

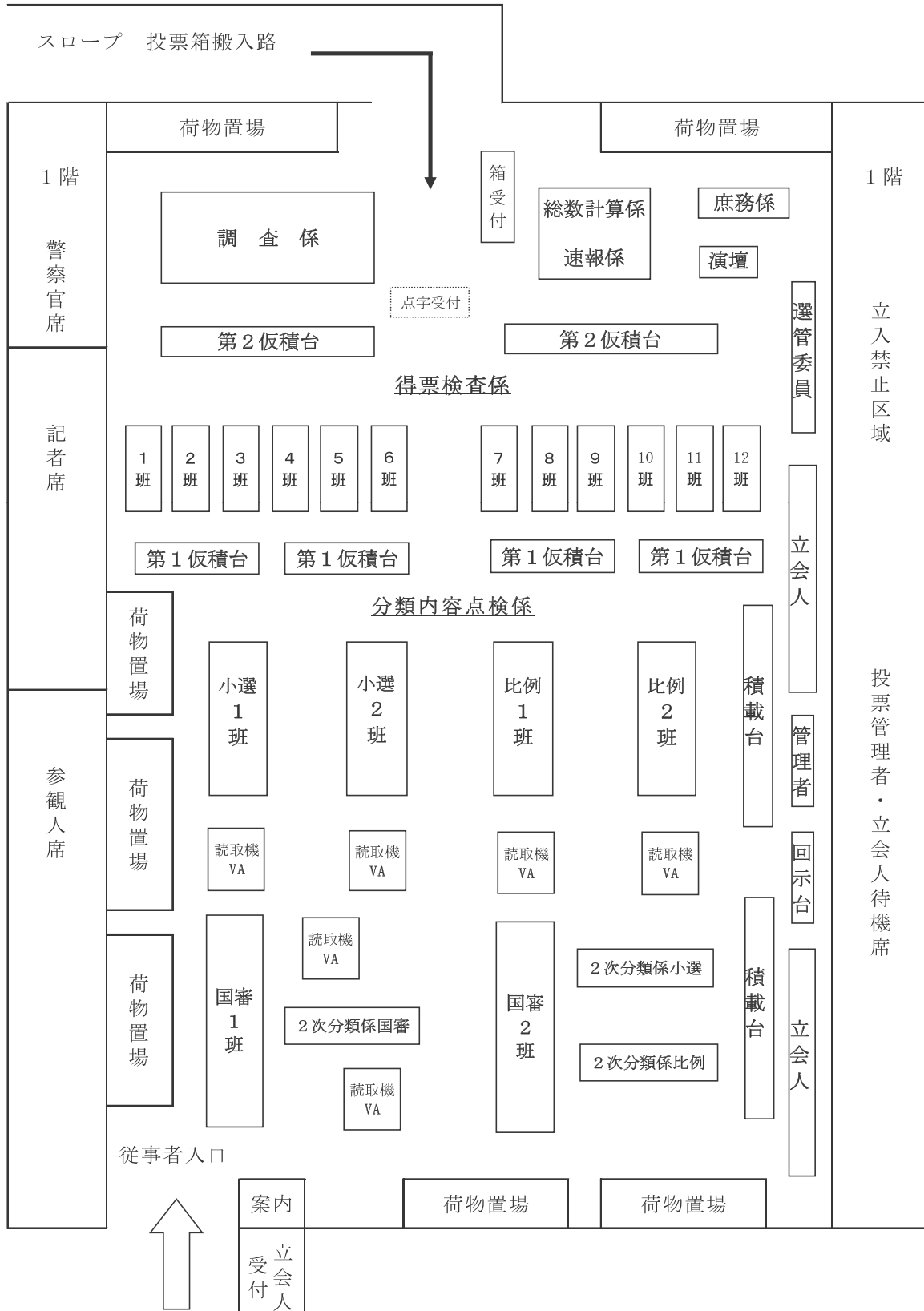
選挙立会人	候補者氏名	届出政党
古堺 稔人	鈴木 ようすけ	立憲民主党
秋元 政江	選挙長補充選任	
岩田 啓子	選挙長補充選任	

5 開票事務従事者数

	事務従事者内訳			合計	
	選管職員	区職員(左記除く)	人材派遣等		
東京都第10区	3	183	48	234	378
東京都第12区	3	117	24	144	

6 開票所レイアウト

衆議院議員選挙開票所レイアウト(第10区豊島区開票所)



6 開票所レイアウト

衆議院議員選挙開票所レイアウト(第12区豊島区開票所)



7 開票結果

(1) 衆議院(小選挙区選出)議員選挙

① 候補者別得票数並びに得票率・法定得票数・供託物没収点

【東京都第10区】

得票順	当落	候補者名	候補者届出政党の名称	豊島区		10区計	
				得票数	得票率(%)	得票数	得票率(%)
1	当	鈴木 隼人	自由民主党	37,908.830	44.12	115,122.887	43.80
2	落	鈴木 ようすけ	立憲民主党	34,669.169	40.35	107,920.109	41.06
3	落	ふじ川 たかし	日本維新の会	10,410	12.12	30,574	11.63
4	落	小山 徹		1,534	1.79	4,684	1.78
5	落	沢口 ゆうじ		1,391	1.62	4,552	1.73
合計				85,913	100	262,853	100

$$\text{法定得票数} = \frac{\text{有効投票の総数 } 262,853}{\text{定数 } 1} \times \frac{1}{6} = 43,808.833$$

$$\text{供託物没収点} = \frac{\text{有効投票の総数 } 262,853}{\text{定数 } 1} \times \frac{1}{10} = 26,285.300$$

【東京都第12区】

得票順	当落	候補者名	候補者届出政党の名称 (所属党派の名称)	豊島区		12区計	
				得票数	得票率(%)	得票数	得票率(%)
1	当	岡本 みつなり	公明党	14,223	35.47	101,020	39.88
2	落	阿部 司	日本維新の会	14,448	36.03	80,323	31.71
3	落	池内 さおり	日本共産党	11,431	28.50	71,948	28.41
合計				40,102	100	253,291	100

$$\text{法定得票数} = \frac{\text{有効投票の総数 } 253,291}{\text{定数 } 1} \times \frac{1}{6} = 42,215.167$$

$$\text{供託物没収点} = \frac{\text{有効投票の総数 } 253,291}{\text{定数 } 1} \times \frac{1}{10} = 25,329.100$$

②時間別開票状況(豊島区)

【第10区】

届出 番号	候補者名	時間別得票数			最終
		22時30分	23時00分	23時30分	3時15分
1	鈴木 ようすけ	0	0	34,500	34,669.169
2	鈴木 隼人	0	0	37,500	37,908.830
3	小山 徹	0	0	1,500	1,534
4	ふじ川 たかし	0	0	10,000	10,410
5	沢口 ゆうじ	0	0	1,000	1,391
合計		0	0	84,500	85,912.999
開票率		0.00	0.00	95.32	100.00

【第12区】

届出 番号	候補者名	時間別得票数		最終
		22時30分	23時00分	0時40分
1	岡本 みつなり	2,000	14,000	14,223
2	阿部 司	2,000	14,000	14,448
3	池内 さおり	2,000	11,000	11,431
合計		6,000	39,000	40,102
開票率		14.18	92.20	100.00

③投票の内訳(豊島区)

選挙区	投票者総数	投票総数	有効投票数	無効投票数	不足数
第10区	88,653	88,652	85,913	2,739	1
第12区	42,301	42,299	40,102	2,197	2

④有効投票の内訳(豊島区)

選挙区	法68条の2第1項以外の投票数	法68条の2第4項によって按分した投票数	いずれの候補者にも属しないもの	有効投票数の合計
第10区	85,831	82	0	85,913
第12区	40,102	0	0	40,102

⑤無効投票の内訳(豊島区)

内訳	票数	
	第10区	第12区
所定の用紙を用いないもの	0	0
候補者でない者又は候補者となることのできない者の氏名を記載したもの	129	122
2人以上の候補者の氏名を記載したもの	0	0
被選挙権のない候補者の氏名を記載したもの	0	0
候補者の氏名のほか、他事を記載したもの	13	2
候補者の氏名を自書しないもの	0	0
候補者の何人を記載したかを確認し難いもの	19	6
白紙のまま投票したもの	1,825	1,459
単に雑事を記載したもの	588	425
単に記号、符号を記載したもの	165	183
総数	2,739	2,197

⑥開票終了時刻(豊島区)

選挙区	開票事務開始時刻	開票点検台作業終了時刻	疑問・無効投票処理終了時刻	開票事務終了時刻
第10区	20時45分	22時30分	2時20分	3時15分
第12区	20時45分	22時29分	0時10分	0時40分

(2) 衆議院(比例代表選出)議員選挙

① 党派別得票数並びに得票率

届出 番号	名簿届出政党等名 称 (略称)	豊島区				東京都		獲得 議席数
		第10区		第12区		得票数	得票率 (%)	
		得票数	得票率 (%)	得票数	得票率 (%)			
1	自由民主党	26,861	30.92	12,844	30.94	2,000,084	31.02	6
2	社会民主党	1,232	1.42	570	1.37	92,995	1.44	0
3	国民民主党	4,772.426	5.49	2,178.155	5.25	306,179.757	4.75	0
4	日本維新の会	11,063	12.73	6,456	15.55	858,577	13.32	2
5	日本第一党	515	0.59	245	0.59	33,661	0.52	0
6	れいわ新選組	4,995	5.75	2,114	5.09	360,387	5.59	1
7	公明党	8,647	9.95	4,622	11.13	715,450	11.10	2
8	新党やまと	467	0.54	132	0.32	16,970	0.26	0
9	日本共産党	9,471	10.90	4,712	11.35	670,340	10.40	2
10	立憲民主党	17,454.573	20.09	6,993.844	16.85	1,293,281.168	20.06	4
11	政権交代による コロナ対策強化新党	3	0.00	51	0.12	6,620	0.10	0
12	NHKと裁判してる党 弁護士法72条違反で	1,403	1.61	600	1.45	92,353	1.43	0
合計		86,883.999	100	41,517.999	100	6,446,897.925	100	

②時間別開票状況(豊島区)

【第10区】

届出番号	名簿届出政党名称	23時15分	0時15分	2時45分
1	自由民主党	0	26,500	26,861
2	社会民主党	0	1,000	1,232
3	国民民主党	0	3,500	4,772.426
4	日本維新の会	0	11,000	11,063
5	日本第一党	0	500	515
6	れいわ新選組	0	4,500	4,995
7	公明党	0	8,500	8,647
8	新党やまと	0	0	467
9	日本共産党	0	9,000	9,471
10	立憲民主党	0	14,000	17,454.573
11	政権交代による コロナ対策強化新党	0	0	3
12	NHKと裁判してる党 弁護士法72条違反で	0	1,000	1,403
合計		0	79,500	86883.999
開票率		0.00	89.69	100

【第12区】

届出番号	名簿届出政党名称	23時15分	0時15分	2時10分
1	自由民主党	12,500	12,808	12,844
2	社会民主党	500	569	570
3	国民民主党	1,500	1,808	2,178.155
4	日本維新の会	6,000	6,450	6,456
5	日本第一党	0	244	245
6	れいわ新選組	2,000	2,109	2,114
7	公明党	4,500	4,612	4,622
8	新党やまと	0	132	132
9	日本共産党	4,500	4,696	4,712
10	立憲民主党	5,500	5,822	6,993.844
11	政権交代による コロナ対策強化新党	0	49	51
12	NHKと裁判してる党 弁護士法72条違反で	500	600	600
合計		37,500	39,899	41517.999
開票率		88.67	94.34	100.00

③投票の内訳

	投票者総数	投票総数	有効投票数	無効投票数	不足数
第10区	88,641	88,633	86,884	1,749	8
第12区	42,292	42,287	41,518	769	5

④有効投票の内訳(豊島区)

選挙区	法68条の2第2項以外の投票数	法68条の2第4項によって按分した投票数	いずれの衆議院名簿届出政党等にも属しないもの	有効投票数の合計
第10区	83,212	3,672	0	86,884
第12区	39,993	1,525	0	41,518

⑤無効投票の内訳(豊島区)

内訳	票数	
	第10区	第12区
所定の用紙を用いないもの	0	0
衆議院名簿届出政党等以外の政党その他の政治団体の名称又は略称を記載したもの	13	8
2以上の衆議院名簿届出政党等の名称又は略称を記載したもの	20	6
衆議院名簿届出政党等の名称及び略称のほか、他事を記載したもの	37	18
衆議院名簿届出政党等の名称又は略称を自書しないもの	0	0
衆議院名簿届出政党等のいずれを記載したかを確認し難いもの	11	14
白紙投票	1,180	487
単に雑事を記載したもの	375	176
単に記号、符号を記載したもの	113	60
総数	1,749	769

⑥開票終了時刻(豊島区)

選挙区	開票事務開始時刻	開票点検台作業終了時刻	疑問・無効投票処理終了時刻	開票事務終了時刻
第10区	20時45分	22時30分	2時00分	2時45分
第12区	20時45分	22時18分	0時55分	2時10分

(3) 最高裁判所裁判官国民審査(審査内訳)

① 審査の内訳

裁判官氏名	罷免を可とする投票の数			罷免を可としない投票の数			記載を無効とされたものの数		
	第10区	第12区	全国	第10区	第12区	全国	第10区	第12区	全国
深山 卓也	11,939	5,425	4,473,315	75,111	36,123	52,707,475	0	0	144
岡 正品	8,685	3,950	3,544,361	78,365	37,598	53,636,426	0	0	147
宇賀 克也	9,029	4,142	3,911,314	78,021	37,406	53,269,474	0	0	146
堺 徹	8,530	3,858	3,539,058	78,520	37,690	53,641,758	0	0	118
林 道晴	12,003	5,469	4,397,748	75,047	36,079	52,783,073	0	0	113
岡村 和美	11,204	5,130	4,149,807	75,846	36,418	53,031,006	0	0	121
三浦 守	9,009	4,170	3,813,025	78,041	37,378	53,367,781	0	0	128
草野 耕一	9,197	4,244	3,821,616	77,853	37,304	53,359,181	0	0	137
渡邊 恵里子	8,376	3,806	3,468,613	78,674	37,742	53,712,174	0	0	147
安浪 亮介	8,384	3,785	3,384,687	78,666	37,763	53,796,120	0	0	127
長嶺 安政	11,265	5,167	4,138,543	75,785	36,381	53,042,293	0	0	98

② 投票の内訳(豊島区)

	投票者総数	投票総数	有効投票数	無効投票数	不足数
第10区	88,388	88,302	87,050	1,252	86
第12区	42,184	42,171	41,548	623	13

③ 無効投票の内訳(豊島区)

内訳		票数	
		第10区	第12区
成規の用紙を用いないもの		0	0
×の記号以外の事項を記載したもの		1,250	623
裁判官1人の場合、×の記号を自ら記載したものでないもの(裁判官2人以上の場合、そのすべてについて記載を無効とされたもの)		0	0
点 字 投 票	正規の用紙を用いないもの	0	0
	審査に付される裁判官の氏名のほか、他事を記載したもの	2	0
	審査に付される裁判官の氏名以外の事項のみ記載したもの	0	0
	審査に付される裁判官の氏名を自書しないもの	0	0
	審査に付される裁判官の何人を記載したかを確認し難いもの	0	0
総数		1,252	623

④ 開票終了時刻(豊島区)

選挙区	開票事務 開始時刻	開票点検台 作業終了時刻	疑問・無効投票 処理終了時刻	開票事務 終了時刻
第10区	20時45分	22時30分	2時40分	3時30分
第12区	20時45分	22時35分	1時50分	3時00分

V 選挙運動及び政治活動

1 選挙公報

- (1) 配布方法 各戸配布
(2) 配布部数 184,977 部
(3) 配布期間 10月26日 ～ 10月28日
(4) 配布業者 株式会社ニュースター楽器

2 選挙運動費用支出制限額

[衆議院(小選挙区選出)]

公示日の選挙人名簿登録者数×人数割額(15円)+固定額(1,910万円)

東京都第10区: 26,316,800円

東京都第12区: 26,068,000円

3 個人演説会等

(1) 個人演説会場(公営施設)の数(豊島区)

	内訳				総数
	学校	公民館	公会堂	その他	
第10区	21	0	0	6	27
第12区	9	0	0	4	13

(2) 個人演説会場の使用状況

区別	内訳				計
	学校	公民館	公会堂	その他	
候補者本人	0	0	0	0	0
候補者届出政党	0	0	0	0	0
名簿届出政党	0	0	0	0	0

4 文書図画の違反に対する撤去命令件数

(1) 選挙運動期間前の命令件数(～令和3年10月18日)

選挙別	文書図画制限 (法第147条1号)	ポスター制限 (法第147条2号)	合計
衆議院(小選挙区選出)議員選挙	0	4	4
衆議院(比例代表選出)議員選挙	0	0	0

(2) 選挙運動期間中及び選挙期日の命令件数(令和3年10月19日～令和3年10月31日)

選挙別	文書図画制限	ポスター制限	掲示箇所制限	脱法文書	政治活動用ポスター	合計
衆議院(小選挙区選出)議員選挙	0	2	0	0	132	134
衆議院(比例代表選出)議員選挙	0	0	0	0	0	0

5 ポスター掲示場

(1) 投票区別設置数

【第10区】

投票区	設置数	投票区	設置数	投票区	設置数
1	7	24	8	34	7
15	8	25	7	35	8
16	8	26	8	36	8
17	8	27	8	37	7
18	8	28	8	38	8
19	8	29	8	39	8
20	8	30	7	40	8
21	7	31	8	41	8
22	8	32	8	計	216
23	7	33	7		

【第12区】

投票区	設置数	投票区	設置数	投票区	設置数
2	7	8	8	14	7
3	8	9	7	計	99
4	8	10	8		
5	8	11	8		
6	7	12	8		
7	7	13	8		

(2) 設置期間 10月17日(日) ～ 10月31日(日)

※準備・撤去期間を除く

(3) 施設管理者別設置状況

	国、地方公共団体の管理する施設			民間の管理する施設				合計
	学校 保育所 社会教育 施設	公園緑地 道路 河川	その他	学校 保育所 社会教育 施設	社寺	住宅	その他	
第10区	57	84	41	9	6	2	17	216
第12区	20	49	19	3	2	0	6	99

(4) 規格及び掲示順序

【第10区】

3 小山 徹	2 鈴木 隼人	1 鈴木 ようすけ	12 タイトル	136 cm
6	5 沢口 ゆうじ	4 ふじ川 たかし	11 注意書	
9	8	7	10 啓発欄	

182cm

【第12区】

3 池内 さおり	2 阿部 司	1 岡本 みつなり	12 タイトル	136 cm
6	5	4	11 注意書	
9	8	7	10 啓発欄	

182cm

※区画内の数字は、立候補届出番号

(5) 設置業者

東京企画装飾株式会社(豊島区高松1丁目11番15号 モリタビル西池袋6F)

(6)設置場所

	No.	所在地	設置場所	
第1投票区	1	東池袋3-14-1	東池袋公園 南側鉄柵	東池袋3-4前
	2	東池袋2-58-7	東池袋二丁目第三公園鉄柵	公園北側
	3	東池袋1-50-23	池袋駅前公園 植込み	D-BOX前
	4	東池袋2-38-10	区民ひろば朋有 植込み	東池袋2-39-14前
	5	東池袋3-14-1	東池袋公園 鉄柵	北側鉄柵
	6	東池袋2-58-7	東池袋二丁目第三公園 鉄柵	シルバー人材センター前
	7	東池袋3-14-1	東池袋公園 鉄柵	ハローワーク池袋前
第2投票区	1	上池袋2-5-1	豊島清掃工場横フェンス	川越街道沿い
	2	上池袋2-25-9	上池袋公園 植込み	入口左側・上池袋二丁目アパート前
	3	上池袋2-35-22	東部子ども家庭支援センター	上池袋2-42-5前
	4	上池袋2-45-15	上池袋さくら公園南側フェンス	上池袋2-31前
	5	上池袋2-38-4	子安稲荷神社 塀	上池袋2-37-8前
	6	上池袋2-45-15	上池袋さくら公園 金網	上池袋2-32-10前
	7	上池袋2-45	JR池袋運輸区 金網	上池袋3-12-4前
第3投票区	1	上池袋3-7	堀之内公園 植込み	上池袋3-27-16前
	2	上池袋3-7	堀之内公園南側 植込み	公園南側
	3	上池袋3-13	上池袋三丁目第三児童遊園	上池袋3-12-13前
	4	上池袋3-17-1	道路工事事務所南側植込み	南側植込み
	5	上池袋4-18-11	東京都第四建設事務所豊島工区 北側フェンス	上池袋4-17側
	6	上池袋4-19	上池袋くすのき公園 北側コンクリート塀	公園北側
	7	上池袋3-13	上池袋三丁目第三児童遊園 北側	北側トイレ裏
	8	上池袋4-19	上池袋くすのき公園 植込み	公園内東側入口
第4投票区	1	上池袋1-30-20	上池袋東公園 柵	公園東側入口
	2	北大塚3-22-1	空蟬橋通り 鉄柵	ホテルビアンカドゥエ前
	3	上池袋1-14-9	上池袋一丁目児童遊園 鉄柵	上池袋1-14-7前
	4	上池袋1-30-20	上池袋東公園	公園内 草地
	5	上池袋1-18-24	豊成小学校北側 鉄柵	上池袋1-31-5前
	6	上池袋1-18-24	豊成小学校南側 塀	正門向かって左側 塀
	7	上池袋1-36-1	宮仲公園 鉄柵	南側 北大塚3-28前
	8	上池袋1-36-1	宮仲公園 鉄柵	北側 大通り沿い
第5投票区	1	西巣鴨2-27	西巣鴨二丁目児童遊園 鉄柵	南側角
	2	西巣鴨2-16-1	区営西巣鴨2丁目第二アパート	西巣鴨2-15前
	3	西巣鴨1-22	巣鴨新田簡易駐車場 金網	西巣鴨1-2-17前
	4	西巣鴨1-27-1	西巣鴨小学校 鉄柵	西巣鴨1-24-11前
	5	西巣鴨2-14-11	区民ひろば西巣鴨第二 金網	西巣鴨2-15前
	6	西巣鴨1-27-1	西巣鴨小学校 鉄柵	西巣鴨新田通り側
	7	西巣鴨2-27-7	西巣鴨二丁目公園 鉄柵	西巣鴨2-36-18前
	8	西巣鴨2-39-5	千川上水公園 植込み	明治通り沿い
第6投票区	1	西巣鴨3-17-1	巣鴨北中学校	外周 塀
	2	西巣鴨3-17-1	巣鴨北中学校	外周 フェンス前植込み
	3	西巣鴨3-20-1	大正大学 鉄柵	明治通り沿い入口向かって右側
	4	西巣鴨4-9-1	旧巣鴨北中学校仮校舎 校舎塀	スポーツ開放通用門向かって左側
	5	西巣鴨4-9-1	旧巣鴨北中学校仮校舎 校舎門	正門向かって左側
	6	西巣鴨4-22-19	西巣鴨体育場 鉄柵	テニスコート北側
	7	西巣鴨4-22-19	西巣鴨体育場テニスコート 金網	テニスコート西側金網 西巣鴨4-19前
第7投票区	1	巣鴨5-22-1	朝日公園 鉄柵	巣鴨5-23-1前公園トイレ横
	2	巣鴨5-1-5	中央卸売市場豊島市場 金網	巣鴨2-16-6前
	3	巣鴨5-1	中央卸売市場豊島市場 金網	本妙寺参道沿い 植込み
	4	巣鴨5-22-1	朝日公園 鉄柵	巣鴨5-17前
	5	巣鴨5-33-1	朝日小学校正門側 鉄柵	正門左側巣鴨5-16前
	6	巣鴨5-33-1	朝日小学校裏側 鉄柵	区民ひろば朝日東側
	7	巣鴨5-1	中央卸売市場豊島市場 フェンス	駒込五丁目寄りフェンス

	No.	所在地	設置場所
第8投票区	1	駒込3-13-1	駒込小学校正門側 鉄柵 入口向かって左側
	2	駒込3-12	門と蔵のある広場 植込み 駒込小学校前
	3	駒込7-3(896番1のうち)	染井壺園 塀 巣鴨5-38-16前
	4	駒込3-24-3	女子栄養短期大学正門 塀 駒込3-16前
	5	駒込6-3	染井よしの桜の里公園 植込み 駒込6-10-2
	6	駒込7-4-14	勝林寺 塀 壺園に続いている側
	7	駒込7-2-23	天理教東本墓地 駒込7-12-2前
	8	駒込7-7-4	駒込七丁目第二児童遊園 東南側鉄柵 入口向かって右
第9投票区	1	駒込2-2-4	区民ひろば駒込入口 鉄柵 JR線路側
	2	駒込1-22-1	駒込東公園 鉄柵 駒込1-14-12前
	3	駒込1-22-1	駒込東公園 鉄柵 駒込1-21-10前
	4	駒込1-13-6	コーシャハイム駒込北 植込み 駒込1-12-9前
	5	駒込2-2	駒込駅北口ガードレール JR駒込駅北口前
	6	駒込2-3-23	駒込公園 鉄柵 公園南側中央付近
	7	駒込2-10	駒込二丁目児童遊園 鉄柵 駒込2-11-5前
第10投票区	1	駒込5-4	駒込西公園 駒込5-3-2前
	2	駒込4-5	駒込中学校 鉄柵 駒込4-4-19前
	3	駒込5-5(902番1のうち)	染井壺園塀 巣鴨2-14-7前
	4	駒込4-7	駒込四丁目公園 鉄柵 JR線路前
	5	駒込4-5-1	駒込中学校 鉄柵 駒込4-4-5前
	6	駒込5-1-19	仰高小学校 鉄柵 校庭側入口向かって右側
	7	駒込5-4-21	東京スイミングセンター 金網 駒込6-6-5前
	8	駒込5-1-3	駒込第二保育園 鉄柵 建物前中央付近
第11投票区	1	巣鴨3-1	宮下橋横JR線路沿いガードレール 巣鴨3-1-9前
	2	巣鴨3-14-1	清和小学校通用門側 鉄柵 巣鴨3-13-12前
	3	巣鴨3-14-1	清和小学校北側 鉄柵 巣鴨4-21-14前
	4	巣鴨3-15-20	巣鴨第一保育園 金網 巣鴨3-16-6前
	5	巣鴨3-8-2	巣鴨図書館 鉄柵
	6	巣鴨4-20-8	都立大塚ろう学校 金網 巣鴨4-3-11前
	7	巣鴨4-20-8	都立大塚ろう学校 西側塀 巣鴨4-10-12前
	8	巣鴨4-26-18	NTT巣鴨ビル 白山通り側鉄柵
第12投票区	1	北大塚2-8-6前	区道沿いコンクリート壁 大塚駅北口第三自転車駐車場付近
	2	北大塚1-12	巣鴨公園 鉄柵 北大塚1-13前
	3	北大塚1-12	巣鴨公園 鉄柵 北大塚1-22前
	4	北大塚2-23-16	東電パワーグリッド株式会社 西巣鴨変電所 鉄柵 北大塚2-24-5側
	5	北大塚2-6	歩道沿い鉄柵 北大塚2-6歩道沿い鉄柵
	6	北大塚2-4	空蟬橋北ガードパイプ 北大塚2-3前
	7	北大塚2-31	都電荒川線横 鉄柵 センシア山手大塚前
	8	北大塚1-15-10	都営北大塚一丁目アパート前 植込み 東部区民事務所前
第13投票区	1	巣鴨1-37-1	江戸橋公園 鉄柵 線路側
	2	巣鴨1-37-1	江戸橋公園 鉄柵 巣鴨1-40-7前
	3	南大塚1-24-10	巣鴨小学校裏門 北側 南大塚1-26-10前
	4	南大塚1-24-10	巣鴨小学校正門側 鉄柵 南大塚1-15-13前
	5	南大塚1-12-11	南大塚一丁目児童遊園 金柵 公園東側
	6	巣鴨1-39	JR山手線江戸川橋横ガードレール 橋の南側
	7	巣鴨1-37-1	江戸橋公園 鉄柵 公園西側
	8	南大塚1-24-10	巣鴨小学校南側 鉄柵 南大塚1-11-16前
第14投票区	1	南大塚2-5-1	南大塚からたち公園 植込み 南大塚2-6前
	2	南大塚2-8-1	東京都立大塚病院 植込み 南大塚2-9前
	3	南大塚2-8-1	東京都立大塚病院 植込みフェンス 保育所西側
	4	南大塚2-27-1	南大塚公園 公園南側
	5	南大塚2-36-1	南大塚ホール駐車場 植込み ホール下
	6	南大塚2-36-3	南大塚二丁目児童遊園 鉄柵 トイレ付近
	7	南大塚2-45	大塚駅南口タクシープール緑地帯 モニュメント前

	No.	所在地	設置場所	
第15投票区	1	南大塚3-18-1	西巣鴨中学校スポーツ通用門側 鉄柵	南大塚3-12前
	2	南大塚3-18-1	西巣鴨中学校裏門側 鉄柵	南大塚3-17-12前
	3	南大塚3-18-1	西巣鴨中学校北西側 鉄柵	南大塚3-22-13前
	4	南大塚3-27-1	大塚台公園東側 鉄柵	南大塚3-37-5と28-1の間の前
	5	南大塚3-27-1	大塚台公園 鉄柵	東池袋2-3-7前
	6	南大塚3-33	大塚駅前ガードパイプ前	南大塚3-31-1前
	7	南大塚3-27-1	大塚台公園 フェンス	南西側
	8	東池袋2-26-1	東池袋青空公園鉄柵	公園鉄柵
第16投票区	1	東池袋3-1-6	東池袋中央公園 植込み	東池袋3-16前
	2	東池袋4-18-11	東池袋四丁目公園 植込み	東池袋4-29-2前
	3	東池袋4-32	区道沿い歩道 鉄柵	東池袋4-32と4-42の間
	4	東池袋4-41-30	総合体育場野球場南側植込み	東池袋4-42造幣局跡地前
	5	東池袋4-41-30	総合体育場野球場フェンス	東池袋3-18豊島郵便局前
	6	東池袋4-41-30	総合体育場テニスコート 金網	東池袋3-23前
	7	東池袋4-40-1	朋有小学校 フェンス	正門向かって左側
	8	東池袋3-17-1	豊島自動車練習所 フェンス	練習コースフェンス
第17投票区	1	南池袋2-20-37	本立寺 墓地ブロック塀	本立寺門向かって左
	2	南池袋2-21-1	南池袋公園 鉄柵	南池袋2-22-1前
	3	南池袋2-45-1	豊島区役所	プロント・ファミリーマート前植え込み
	4	南池袋4-1-3	雑司が谷中央児童遊園	雑司が谷2-24-8前
	5	南池袋2-49	変電設備保護用フェンス	南池袋2-46-19前
	6	南池袋4-25(99番のうち)	雑司が谷霊園 鉄柵	首都高速5号線下
	7	南池袋4-25(262番のうち)	雑司が谷霊園 金網	南池袋4-19-1藤乃家前
	8	東池袋4-22-1	日出町公園 植込	東池袋4-8側
第18投票区	1	南池袋1-27	西武池袋駅前緑地帯	駅前横断歩道付近
	2	南池袋3-17-1	蓮光院 塀	南池袋3-7前
	3	南池袋3-5-12	区民ひろば南池袋 植え込み	北西側
	4	南池袋3-18-12	南池袋小学校 鉄柵	南池袋3-4音楽大学前 入口向かって右側
	5	雑司が谷3-1-7	千登世橋教育文化センター 石垣	雑司が谷3-3前
	6	雑司が谷3-20-14	大鳥神社 石垣	雑司が谷3-19前
	7	南池袋3-17	南池ふくろうひろば	南池袋3-11-3前
	8	南池袋1-15	西武鉄道変電所 フェンス	メトロポリタン駐車場出口前
第19投票区	1	雑司が谷1-11-9	下水道局雑司が谷合同庁舎 塀	雑司が谷1-12-2前
	2	雑司が谷1-11-9	下水道局雑司が谷合同庁舎 塀	南池袋1-14前
	3	雑司が谷1-36-3	雑司が谷一丁目公園 植込み	雑司が谷1-26-15前
	4	雑司が谷1-52	区道ガードレール	雑司が谷1-50-20前
	5	雑司が谷2-11-8	雑司が谷公園	雑司が谷公園園内
	6	雑司が谷2-12-1	雑司が谷公園 鉄柵	雑司が谷2-9-1前
	7	雑司が谷2-12-1	雑司が谷公園 鉄柵	南側 雑司が谷公園前
	8	雑司が谷1-3	日本女子大学寮 万年塀	日本女子大入り口近く
第20投票区	1	高田1-2-10	高田第二公園 鉄柵	入口向かって左側
	2	高田2-6-2	高田二丁目中央児童遊園	高田2-5-18(ダイナシティ高田馬場)前
	3	高田1-23-33	高田一丁目児童遊園	文京区目白台1-13西側
	4	高田2-11-2	区民ひろば高南第一 鉄柵	高田2-10前
	5	高田1-24-14	高南保育園 金網	高田1-23-7前
	6	高田2-4-16	(株)岡山紙器所	西側フェンス
	7	高田2-12-7	高南小学校 鉄柵	高田2-8-16前
	8	高田2-12-7	高南小学校西側 鉄柵	高田2-16-13前
第21投票区	1	高田3-18-7	高田第三公園 植込み	高田3-17-9前
	2	高田3-24-1	大正製薬株式会社本社ビル 鉄柵	高田3-36-4前
	3	高田3-34-1	大正セントラルテニスコート 金網	入口向かって左消火栓左側
	4	高田3-24-1	大正製薬株式会社本社ビル 鉄柵	高田3-37前
	5	目白1-3	学校法人学習院 馬場前	高田3-35前
	6	目白1-1-1	千登世橋中学校通用門側 鉄柵	高田3-41-8前
	7	目白1-5-1	学習院中等科 植込み	目白通り沿い

	No.	所在地	設置場所
第22投票区	1	目白2-22-3	川村学園横花壇 目白2-36前
	2	目白2-11-6	目白小学校 塀 目白通り沿い目白駅側
	3	目白2-11-6	目白小学校 植込み 目白通り沿い警察署寄り
	4	目白2-11-6	目白小学校 目白2-13側
	5	目白2-23-9	目白第二保育園 塀
	6	目白2-11-15	川村学園第二校舎 塀 校舎西側
	7	目白3-15-17	目白3丁目公園 目白3-16-6前
	8	目白2-20-26	区民ひろば目白 鉄柵 南側
第23投票区	1	西池袋1-8-1	東京芸術劇場 植込み 西池袋3-21前 劇場通り側
	2	西池袋2-2	西武池袋線 フェンス 駐車場向かい
	3	西池袋1-1-40	ウイロード出入口付近歩道 鉄柵 喫煙所付近
	4	西池袋2-14-2	上り屋敷公園 鉄柵 西池袋2-32-7前
	5	西池袋2-14-2	上り屋敷公園 鉄柵 西池袋2-15前
	6	西池袋1-6-1	ホテルメトロポリタン 植込み 西池袋1-6-1
	7	西池袋2-14-2	上り屋敷公園 鉄柵 北側
第24投票区	1	西池袋3-20-1	西池袋公園 西池袋3-33豊島税務署前
	2	西池袋3-20-1	西池袋公園 西池袋3-2前
	3	西池袋3-20-1	西池袋公園 鉄柵 西池袋3-31前
	4	西池袋3-20-1	西池袋公園南側 植込み 公園通りキャッチボール場脇
	5	西池袋5-10	立教大学5号館 塀 立教大学正門前
	6	西池袋5-16	立教大学 高校グラウンド西側 西池袋5-20前
	7	西池袋5-24	谷端川南緑道 鉄柵 大通り脇西池袋5-24-10西池袋中央ビル隣
	8	西池袋3-16	(株)東京ランド駐車場フェンス 立教大学向かい
第25投票区	1	西池袋4-7-1	西池袋中学校正門左側 植込み 西池袋4-6-12前
	2	西池袋4-7-1	西池袋中学校校庭側入口左側 金網 西池袋4-4-17前
	3	西池袋4-7-1	西池袋中学校東側 塀 西池袋4-8-10前
	4	西池袋4-12-7	吉井捷治宅 塀 羽黒橋南側
	5	西池袋4-28	谷端川南緑道緑地帯 植込み 宮下橋近く
	6	西池袋4-40-18	西池袋第二公園東側 鉄柵 西池袋4-31-5前
	7	西池袋4-40-18	西池袋第二公園山手通り側 鉄柵 山手通り沿い
第26投票区	1	目白4-22-6	住友ゴム目白寮 塀 南東角
	2	目白4-11-21	目白の森入り口横 植込み 目白4-6-7前
	3	目白5-24-12	旧真和中学校 北西側 目白5-29-6前
	4	目白4-31-27	和田大理石工場 塀 入口向かって左側
	5	目白5-2	新宿下落合四郵便局裏 鉄柵 目白5-12駐車場前
	6	目白5-18-2	目白第一保育園 鉄柵 入口横
	7	目白5-24-12	旧真和中学校 正門側 鉄柵 目白5-22-15前
	8	目白5-24-12	旧真和中学校 東側 鉄柵 目白4-29前通用門向かって左側
第27投票区	1	南長崎1-10-5	富士見台小学校 鉄柵 南長崎1-14-2前
	2	南長崎1-10-5	富士見台小学校正門側 鉄柵 正門向かって右側
	3	南長崎1-10-5	富士見台小学校フェンス 校庭側入口向かって右側
	4	南長崎1-20-1	椎名町公園 南側植込み 南長崎1-15前
	5	南長崎1-21-8	椎名町公園 西側金網 南長崎1-22前
	6	南長崎1-21-8	椎名町公園北側フェンス 南長崎1-24-3前
	7	南長崎2-3-21	南長崎第二保育園 鉄柵 南長崎2-3-22・23前
	8	南長崎1-6	区民ひろば富士見台(南長崎第一区民集会室)鉄柵 南長崎1-4前
第28投票区	1	長崎3-25-15	長崎公園北側 植込み 長崎3-26前 植込
	2	長崎1-28-22	カトリック豊島教会 塀 千早1-2前
	3	長崎2-6-3	長崎小学校正門側 鉄柵 長崎2-5前
	4	長崎2-6-3	長崎小学校校舎側 鉄柵 長崎3-9前
	5	長崎2-25-11	長崎二丁目中央児童遊園 鉄柵 長崎2-30-3前
	6	長崎2-29-3	共栄火災長崎寮 鉄柵 入口向かって左側
	7	長崎2-6-3	長崎小学校 植込み 体育館そば
	8	長崎3-25-15	長崎公園南側敷地 長崎3-17-7前

	No.	所在地	設置場所	
第29投票区	1	南長崎3-40-13	南長崎三丁目第二公園	東側植込
	2	南長崎4-30	椎名町小学校 学校園前	南長崎4-30-24前
	3	南長崎3-37-2	南長崎公園 植込み	南長崎3-37-16前
	4	南長崎4-30-5	椎名町小学校正門側 鉄柵	正門向かって右側
	5	南長崎4-30-5	椎名町小学校校庭側 鉄柵	校庭側入口向かって右側
	6	南長崎5-12-7	南長崎五丁目稻荷神社境内仮児童遊園 石柵	南長崎5-13前
	7	南長崎6-15-6	特別養護老人ホーム風かおる里敷地	南長崎6-9-11前
	8	南長崎6-35-17	南長崎六丁目児童遊園	南長崎36-13前
第30投票区	1	南長崎4-10-1	NTT落合(別館)ビル 鉄柵	南長崎3-9前
	2	南長崎4-10-1	NTT落合(別館)ビル 鉄柵	南長崎4-9前
	3	南長崎4-13-5	南長崎スポーツセンター	南長崎4-12前
	4	南長崎4-13-5	南長崎スポーツセンター	南長崎4-14前
	5	南長崎6-1-20	南長崎はらっぱ公園 鉄柵	目白通り側
	6	南長崎6-1-20	南長崎はらっぱ公園 鉄柵	南長崎5-6-6前
	7	南長崎6-3-8	鹿島ドリー南長崎 塀	目白通り側
第31投票区	1	千早4-9-21	豊島高校 東側金網	千早4-33前
	2	長崎5-28-5	長五さくら公園 植込み	入口向かって左側
	3	長崎5-31-29	明豊中学校 鉄柵	千川通り沿い入口向かって右側
	4	長崎6-16-1	さくら小学校 鉄柵南東側	外周鉄柵
	5	長崎6-16-1	さくら小学校 鉄柵北東側	正門向かって左側
	6	千早4-8-19	旧第十中学校 鉄柵校庭側	長崎6-40-10前
	7	千早4-8-19	旧第十中学校 鉄柵校舎側	正門向かって右側
	8	千早4-31-13	千早四丁目公園 鉄柵	千早4-32都営アパート前
第32投票区	1	千早3-46-21	都立千早高等学校 南東側鉄柵	千早3-38-7前
	2	長崎4-36-1	長崎幼稚園 ブロック塀	入口向かって左側
	3	長崎4-3-8	長崎四丁目うめの木児童遊園	西側
	4	千早3-33-5	千早小学校 西側鉄柵	千早3-34前
	5	千早3-33-5	千早小学校校舎側 鉄柵	入口向かって右側
	6	千早3-33-5	千早小学校校庭側 鉄柵	入口向かって右側
	7	千早3-46-21	都立千早高等学校 西側鉄柵	明豊中学校庭向かい
	8	千早3-46-21	都立千早高等学校 北東側金網	千早3-45前
第33投票区	1	千早2-31-10	千早公園 植込み	千早2-38前
	2	千早2-44-2	千早図書館 植込み	千早2-35-10前
	3	千早2-34-2	千早緑地公園 鉄柵	千早2-25前
	4	千早2-31-10	千早公園 植込み	千早2-33前
	5	千早2-35-15	千早二丁目公園 鉄柵	千早2-36-1元井工場前
	6	千早2-39-3	西部区民事務所 フェンス	体育館側入口
	7	千早2-39-3	西部区民事務所 フェンス	東側入口
第34投票区	1	千早1-3-17	千早町宿舎1前 金網	千早1-14-4白樺マンション前
	2	千早1-7	千早フラワー公園 東側金網	千早1-6-9千早ハウス前
	3	千早1-8	千早フラワー公園 西側金網	公園管理事務所前
	4	千早1-23-18	千早第二公園 塀	千早1-22前
	5	要町2-3-20	要小学校 西側鉄柵	要町2-5-12 前
	6	要町2-3-20	要小学校正門左側 鉄柵	要町2-1-16前
	7	要町2-3-20	要小学校 北側鉄柵	要町2-7前
第35投票区	1	要町3-7-10	区民ひろば千早 鉄柵	要町3-16前
	2	要町3-19-2	千川児童遊園 南側鉄柵	千早4-40前
	3	要町3-47-8	豊島体育館 鉄柵	要町3-48-6前
	4	要町3-44-8	千川駅北自転車駐車場	要町通り側フェンス
	5	要町3-47-8	豊島体育館駐車場前	要町3-43前
	6	要町3-19-2	千川児童遊園 北側鉄柵	要町3-19-11前
	7	要町3-22-11	千川駅西自転車駐車場	要町3-12前
	8	要町3-55-18	ふるさと千川館	入口右手側 鉄柵

	No.	所在地	設置場所	
第36投票区	1	高松2-25-9	区民ひろば高松 金網	高松2-16前
	2	高松2-33-11	高松二丁目児童遊園 金網	入口向かって右側
	3	高松2-57-22	高松小学校正門側 鉄柵	正門向かって左側
	4	高松2-57-22	高松小学校南門側 鉄柵	南門向かって右側
	5	高松3-8-17	区営高松三丁目第三アパート 植込み	高松3-9前
	6	高松3-5-6	高松三丁目児童遊園フェンス	豊南高校前
	7	高松3-10-7	旧高松第一保育園 金網	高松3-9-22前
	8	高松2-57-22	高松小学校西側鉄柵	高松2-14前
第37投票区	1	要町1-5-1	西部生活福祉課複合施設 金網	要町1-6-1プラザルミエール前
	2	要町1-19	要町通り沿い 植込み	えびす通り商店街入り口近く
	3	要町1-40-2	篠政義宅 塀	要町1-38前
	4	高松1-9-21	千川中学校北側フェンス	高松1-12前
	5	高松1-7-13	高松第二保育園	階段前フェンス
	6	高松1-9-21	千川中学校南門側 鉄柵	校庭側入口向かって右側
	7	高松1-9-21	千川中学校山手通り側 鉄柵	通り沿い角
第38投票区	1	池袋3-2-5	谷端川親水公園前 植込み	遊歩道沿い
	2	池袋3-30-8	みらい館大明西側 鉄柵	池袋3-31前
	3	池袋3-29-10	池袋第二公園横植込み	北側植込み
	4	池袋3-30-8	みらい館大明正門側 鉄柵	正門向かって左側
	5	池袋3-1-6	祥雲寺	入口向かって左側
	6	池袋3-30-22	池袋幼稚園 鉄柵	通り沿い
	7	池袋3-44-20	御嶽北公園 鉄柵	入口向かって右側
	8	池袋3-58	池袋三丁目自転車保管所	正門向かって右側
第39投票区	1	池袋4-23-8	池袋小学校南側 鉄柵	日本キリスト教団向かい
	2	池袋2-74-1	池袋ふれあい公園 植込み	池袋2-73前
	3	池袋4-23-8	池袋小学校北側 鉄柵	池袋4-30前
	4	池袋4-21-10	区民ひろば池袋 植込み	池袋4-31前
	5	池袋4-22-9	池袋公園 鉄柵	入口向かって右側
	6	池袋4-23-8	池袋小学校校庭側 鉄柵	入口向かって左側
	7	池袋4-23-8	池袋小学校校舎側 鉄柵	池袋4-22前
	8	池袋4-30-20	豊島地方合同庁舎駐車場 鉄柵	川越街道沿い
第40投票区	1	池袋本町1-6-8	池袋本町一丁目児童遊園 金網	川越街道沿い
	2	池袋本町1-6-8	池袋本町一丁目児童遊園 北側鉄柵	池袋本町1-8前
	3	池袋本町1-27-1	池袋本町公園 南側植込み	池袋本町1-15前
	4	池袋本町1-27-1	池袋本町公園 北側植込み	池袋本町1-45前
	5	池袋本町1-7-3	豊島清掃事務所 東側植え込み	池袋本町1-8前
	6	池袋本町1-43-1	池袋本町小学校・池袋中学校連携校 鉄柵	池袋本町1-29前
	7	池袋本町1-27-1	池袋本町公園 西側鉄柵	歩道沿い鉄柵
	8	池袋本町2-10-1	学校法人豊昭学園東側 金網	池袋本町2-12-4駐車場前
第41投票区	1	池袋本町3-7-15	池袋本町三丁目チビッ子児童遊園 鉄柵	池袋本町3-22前
	2	池袋本町3-9-3	池袋本町三丁目第二児童遊園 鉄柵	児童遊園南側中央付近
	3	池袋本町3-13-7	池袋本町三丁目児童遊園 鉄柵	氷川神社前
	4	池袋本町3-29-8	株式会社栄工舎 塀	池袋本町3-30-5前
	5	池袋本町4-36-1	池袋第一小学校仮校舎東側 鉄柵	池袋本町4-34-4前
	6	池袋本町4-41	池袋本町電車の見える公園南側	池袋本町4-31前
	7	池袋本町4-36-1	池袋第一小学校仮校舎北側 鉄柵	正門向かって右側
	8	池袋本町4-36-1	池袋第一小学校仮校舎南側 鉄柵	池袋本町4-18-5