

# 選挙の記録

令和3年7月4日執行

東京都議会議員選挙

令和3年10月31日執行

衆議院（小選挙区選出）議員選挙

衆議院（比例代表選出）議員選挙

最高裁判所裁判官国民審査

豊島区選挙管理委員会



はじめに

2020年の開催予定から1年延期となり、オリンピック東京大会は2021（令和3）年7月23日に開幕しました。任期満了による東京都議会議員選挙はオリンピック開幕前の7月4日を選挙の期日（6月25日告示）として執行され、豊島区選挙区においては定数3に対して6人が立候補しました。区内の投票率は43.04%であり、平成29年7月2日に執行された前回の都議会議員選挙の投票率50.12%と比較すると7.08ポイントもの大幅な減少となりました。

新型コロナウイルス感染症の第4波による緊急事態宣言は6月20日に解除されましたが、まん延防止等重点措置が発令され、感染症に対する強い警戒感があつたことが投票率低下の要因の一つであつたと考えています。

また、この選挙の直前には、新型コロナウイルス感染症の自宅療養者及び指定宿泊施設療養者等による郵便投票を可能とする「特定患者等の郵便等を用いて行う投票方法の特例に関する法律」が成立し、特例郵便等投票への対応・準備に奔走することになりました。新法の公布は6月18日、施行は告示日2日前の6月23日であり、時間的余裕がまったくない中で東京都選挙管理委員会や保健所との調整を急ピッチで行いました。

新法の準備期間がわずかであつたにもかかわらず、混乱なく特例郵便等投票に対応することができましたが、区内で実際に投票があつたのは在宅療養者1件、指定宿泊施設療養者4件の計5件にとどまりました。新法が広く有権者に浸透するには時間が不足していたのではないかと感じたところです。

特例郵便等投票への対応に奔走しながらも、東京都選挙管理委員会事務局が作成した「投票所・開票所における新型コロナウイルス感染症対策ガイドライン」に基づいて感染症対策を実施し、最後には滞りなく投開票結果を確定させることができました。

第49回衆議院議員総選挙は令和3年10月15日解散、10月19日公示、10月31日選挙の期日という日程で行われました。この総選挙は、10月4日に岸田新政権が誕生したその日の夜の記者会見で選挙日程が発表されましたが、発表から公示日までは15日間、解散から公示日まではわずか4日間という準備期間がほとんどない中での選挙となりました。

衆議院議員の任期は10月21日までであつたため、当初は公職選挙法第31条第1項により任期満了の前30日以内に選挙を執行する規定が適用されるものと想定していましたが、任期満了日直前に解散したため同条第3項により解散の日から40日以内に選挙を執行する規定が適用され、任期満了日以降に選挙が執行されました。

区内の投票率は東京都第10区（小選挙区選出）が55.72%、東京都第12区

(小選挙区選出)が57.67%、区内合計(小選挙区選出)では56.35%となりました。全国の投票率は戦後3番目の低水準の55.93%となりましたが、本区における前回総選挙(平成29年10月22日執行)の投票率との比較では、東京都第10区(小選挙区選出)が前回は52.13%で3.59%増、東京都第12区(小選挙区選出)が前回は51.41%で6.26%増、区内合計(小選挙区選出)では前回は51.90%で4.45%増であり、区民の関心は比較的高い結果となりました。

同じ年の都議会議員選挙に引き続き新型コロナウイルス感染症対策を講じた選挙となりましたが、いわゆる第5波の新型コロナウイルスの新規感染者数は9月以降急激に減少し、9月30日には緊急事態宣言が全面解除となりました。こうした状況下での特例郵便等投票は、検疫法により外出自粛要請を受けた者からの1件にとどまりました。

感染症が国内での投票には大きな障害とはならなかった一方で、在外選挙人による投票のうち郵便による投票は、新型コロナウイルス感染症による国際郵便の混乱の影響を大きく受ける結果となりました。在外公館における投票及び一時帰国時の区内での投票については順調でしたが、郵便により投票用紙を交付した20件のうち、投票があったものが6件、11月末日時点で選挙の期日後に投票用紙が届いたものが7件、投票用紙が届かなかったものが7件となりました。

期日前投票所に関しては、5か所の施設のうち西部区民事務所併設多目的ホール(千早地域文化創造館多目的ホール)を除く4か所の施設において東京都第10区と第12区双方の期日前投票所を設置し、計9か所の期日前投票所を設けました。期日前投票所だけで27箱(衆小・衆比・国審×9か所)の投票箱となり、開票所への投票箱の運び出しに予想以上に手間取ることがありました。

そのほかに選挙のお知らせの発送が予定より2日遅くなったこと、広報としま選挙特集号の発行が公示日に間に合わず10月23日となったことなどがありました。大きなトラブルはなく投開票が終了し、無事に投開票結果を確定させることができました。

これらの選挙の執行にあたり、投票管理者・投票立会人、開票立会人の皆さま、明るい選挙推進委員の皆さまほか関係各位の多大なるご理解とご協力をたまわり、厚く御礼申し上げます。

特に、期日前投票所の会場提供と投票所スペースの拡張に快く応じていただきました東武百貨店池袋本店様、西武池袋本店様には深く感謝申し上げます。

ここに、選挙の記録を編集しましたのでご高覧いただきますとともに、今後とも選挙の執行にあたりご理解・ご協力をたまわりますようお願い申し上げます。

令和4年3月 豊島区選挙管理委員会

# 目次

## 1. 東京都議会議員選挙

|                      |    |
|----------------------|----|
| I 総括                 | 9  |
| II 立候補               |    |
| 1 候補者一覧              | 10 |
| 2 供託金                | 10 |
| III 投票               |    |
| 1 投票所及び投票区の区域        | 11 |
| 2 期日前投票所             | 13 |
| 3 投票事務従事者数           | 13 |
| 4 投票管理者・立会人一覧        | 15 |
| 5 投票区別投票者数・投票率       | 21 |
| 6 年代別投票者数・投票率        | 22 |
| 7 時間別投票状況            | 23 |
| 8 点字投票               | 23 |
| 9 代理投票               | 23 |
| 10 郵便投票              | 23 |
| 11 期日前投票             | 24 |
| 12 不在者投票             | 25 |
| IV 開票                |    |
| 1 開票日時・場所            | 27 |
| 2 選挙長及び同職務代理者        | 27 |
| 3 開票立会人一覧            | 27 |
| 4 開票事務従事者数           | 27 |
| 5 開票所レイアウト           | 28 |
| 6 開票結果               | 29 |
| V 選挙運動及び政治活動         |    |
| 1 選挙公報               | 31 |
| 2 選挙運動費用支出制限額        | 31 |
| 3 個人演説会等             | 31 |
| 4 文書図画の違反に対する撤去命令 件数 | 31 |
| 5 ポスター掲示場            | 32 |

|            |    |
|------------|----|
| VI 啓 発・その他 |    |
| 1 啓発事業一覧   | 39 |
| 2 啓発資料     | 40 |
| 3 選挙のお知らせ  | 45 |
| 4 その他      | 51 |

## 2. 衆議院議員選挙

|                                    |    |
|------------------------------------|----|
| I 総 括                              | 57 |
| II 立候補者一覧                          |    |
| 1 衆議院(小選挙区選出)議員選挙                  | 58 |
| 2 衆議院(比例代表選出)議員選挙                  | 59 |
| 3 最高裁判所裁判官国民審査に付される裁判官             | 59 |
| III 投 票                            |    |
| 1 投票所及び投票区の区域                      | 60 |
| 2 期日前投票所                           | 62 |
| 3 投票事務従事者数                         | 62 |
| 4 投票管理者・立会人一覧                      | 64 |
| 5 投票区別投票者数・投票率                     | 69 |
| 6 年代別投票者数・投票率                      | 71 |
| 7 時間別投票状況                          | 72 |
| 8 点字投票                             | 73 |
| 9 代理投票                             | 73 |
| 10 郵便投票                            | 73 |
| 11 期日前投票                           | 74 |
| 12 不在者投票                           | 77 |
| 13 在外投票                            | 81 |
| IV 開 票                             |    |
| 1 開票日時・場所                          | 83 |
| 2 開票管理者及び同職務代理者                    | 83 |
| 3 開票立会人一覧                          | 83 |
| 4 選挙立会人一覧【衆議院(小選挙区選出)議員選挙・東京都第10区】 | 84 |
| 5 開票事務従事者数                         | 84 |
| 6 開票所レイアウト                         | 85 |
| 7 開票結果                             | 87 |
| V 選挙運動及び政治活動                       |    |
| 1 選挙公報                             | 94 |
| 2 選挙運動費用支出制限額                      | 94 |
| 3 個人演説会等                           | 94 |

|                      |    |
|----------------------|----|
| 4 文書図画の違反に対する撤去命令 件数 | 95 |
| 5 ポスター掲示場            | 96 |

#### VI 啓 発・その他

|           |     |
|-----------|-----|
| 1 啓発事業一覧  | 104 |
| 2 啓発資料    | 105 |
| 3 選挙のお知らせ | 110 |
| 4 その他     | 117 |

### 3. 巻末資料

|                          |     |
|--------------------------|-----|
| 選挙当日有権者数及び投票率の推移(平成元年以降) | 135 |
| 豊島区選挙管理委員会委員及び事務局職員名簿    | 136 |





令和3年7月4日執行  
東京都議会議員選挙



# I 総括

|                   |                          |
|-------------------|--------------------------|
| 選挙の名称             | 東京都議会議員選挙                |
| 告示日               | 令和3年6月25日(金)             |
| 投開票日              | 令和3年7月4日(日)              |
| 投開票日の天気           | 雨(最高気温21度 最低気温19.3度)     |
| 期日前投票期間           | 令和3年6月26日(土)～令和3年7月3日(土) |
| 立候補者数             | 6人                       |
| 当選人数              | 3人                       |
| 選挙人名簿登録者数         | 233,543 人                |
| 選挙のお知らせ(発行数)      | 229,260 部                |
| 選挙のお知らせ(封筒の色)     | 淡緑色(区内)、紺色(区外)           |
| 投票率<br>※( )内は前回数値 | 43.04%(50.12%)           |
| ポスター掲示場の設置数       | 315か所                    |
| 投票所の数             | 41か所                     |
| 期日前投票所の数          | 5か所                      |

## Ⅱ 立候補

### 1 立候補者一覧

| 届出<br>番号 | 氏名        | 年齢 | 候補者届出政党   | 新現前 | 職業      |
|----------|-----------|----|-----------|-----|---------|
|          | 住所        |    | 本籍        |     | 備考      |
| 1        | 長橋 けい一    | 64 | 公明党       | 現   | 東京都議会議員 |
|          | 東京都豊島区上池袋 |    | 東京都       |     |         |
| 2        | 堀 こうどう    | 56 | 自由民主党     | 元   | 会社役員    |
|          | 東京都豊島区西池袋 |    | 東京都       |     |         |
| 3        | 片岡 きょうこ   | 42 | 無所属       | 新   | 無職      |
|          | 東京都豊島区駒込  |    | 千葉県       |     |         |
| 4        | 井田 恵介     | 29 | 嵐の党       | 新   | ミュージシャン |
|          | 東京都豊島区駒込  |    | 群馬県       |     |         |
| 5        | 米倉 春奈     | 33 | 日本共産党     | 現   | 東京都議会議員 |
|          | 東京都豊島区要町  |    | 宮崎県       |     |         |
| 6        | 本橋 ひろたか   | 59 | 都民ファーストの会 | 現   | 東京都議会議員 |
|          | 東京都豊島区高松  |    | 東京都       |     |         |

### 2 供託金

600,000 円

### Ⅲ 投票

#### 1 投票所及び投票区の区域

| 投票区 | 投票所                         | 投票区の区域  |
|-----|-----------------------------|---|
| 1   | 豊島区役所東池袋分庁舎<br>東池袋1-39-2    | 東池袋 1丁目(1番～23番、28番～50番)<br>2丁目(34番～63番)・3丁目(2番～15番)               |
| 2   | 上池袋図書館<br>上池袋2-45-15        | 上池袋2丁目  |
| 3   | 区民ひろば上池袋<br>上池袋3-13-5       | 上池袋3丁目・4丁目  |
| 4   | 豊成小学校<br>上池袋1-18-24         | 北大塚3丁目・上池袋1丁目   |
| 5   | 西巣鴨小学校<br>西巣鴨1-27-1         | 西巣鴨1丁目・2丁目  |
| 6   | 巣鴨北中学校<br>西巣鴨3-17-1         | 西巣鴨3丁目・4丁目  |
| 7   | 朝日小学校<br>巣鴨5-33-1           | 巣鴨4丁目(27～44番)・5丁目   |
| 8   | 駒込小学校<br>駒込3-13-1           | 駒込3丁目・6丁目・7丁目   |
| 9   | 区民ひろば駒込<br>駒込2-2-4          | 駒込1丁目・2丁目   |
| 10  | 仰高小学校<br>駒込5-1-19           | 駒込4丁目・5丁目、巣鴨1丁目(1～33番)・2丁目  |
| 11  | 清和小学校<br>巣鴨3-14-1           | 巣鴨3丁目・4丁目(1～26番)  |
| 12  | 東部区民事務所<br>北大塚1-15-10       | 北大塚1丁目・2丁目  |
| 13  | 巣鴨小学校<br>南大塚1-24-10         | 巣鴨1丁目(34～51番)、南大塚1丁目  |
| 14  | 南大塚地域文化創造館<br>南大塚2-36-1     | 南大塚2丁目  |
| 15  | 西巣鴨中学校<br>南大塚3-18-1         | 南大塚3丁目、東池袋2丁目(1～33番)  |
| 16  | 朋有小学校<br>東池袋4-40-1          | 東池袋3丁目(1番、16番～23番)<br>4丁目(9番～20番、29番～41番)・5丁目(11番～52番)            |
| 17  | 豊島区役所<br>南池袋2-45-1          | 東池袋 1丁目(24番～27番)・4丁目(1番～8番、21番～28番)<br>5丁目(1番～10番)<br>南池袋 2丁目・4丁目 |
| 18  | 南池袋小学校<br>南池袋3-18-12        | 南池袋1丁目・3丁目、雑司が谷3丁目  |
| 19  | 雑司が谷公園 丘の上テラス<br>雑司ヶ谷2-12-1 | 雑司が谷1丁目・2丁目   |

| 投票区 | 投票所                 | 投票区の区域   |
|-----|---------------------|--|
| 20  | 高南小学校               | 高田1丁目・2丁目  |
|     | 高田2-12-7            |  |
| 21  | 千登世橋中学校             | 高田3丁目、目白1丁目(1~6番)                                  |
|     | 目白1-1-1             |  |
| 22  | 目白小学校               | 目白1丁目(7番)・2丁目・3丁目                                  |
|     | 目白2-11-6            |  |
| 23  | 男女平等推進センター          | 西池袋1丁目・2丁目   |
|     | 西池袋2-37-4           |  |
| 24  | 子どもスキップ池袋第三         | 西池袋3丁目・5丁目   |
|     | 西池袋3-14-3           |  |
| 25  | 西池袋中学校              | 西池袋4丁目   |
|     | 西池袋4-7-1            |  |
| 26  | 旧真和中学校              | 目白4丁目・5丁目  |
|     | 目白5-24-12           |  |
| 27  | 富士見台小学校             | 南長崎1丁目・2丁目   |
|     | 南長崎1-10-5           |  |
| 28  | 長崎小学校               | 長崎1丁目・2丁目・3丁目                                      |
|     | 長崎2-6-3             |  |
| 29  | 椎名町小学校              | 南長崎3丁目(10~42番)・4丁目(24~44番)・5丁目(11~33番)・6丁目(10~38番) |
|     | 南長崎4-30-5           |  |
| 30  | 南長崎スポーツセンター         | 南長崎3丁目(1~9番)・4丁目(1~23番)・5丁目(1~10番)・6丁目(1~9番)       |
|     | 南長崎4-13-5           |  |
| 31  | さくら小学校              | 長崎5丁目・6丁目、千早4丁目                                    |
|     | 長崎6-16-1            |  |
| 32  | 千早小学校               | 長崎4丁目、千早3丁目  |
|     | 千早3-33-5            |  |
| 33  | 西部区民事務所 併設多目的ホール    | 千早2丁目  |
|     | 千早2-39-16           |  |
| 34  | 要小学校                | 千早1丁目、要町2丁目  |
|     | 要町2-3-20            |  |
| 35  | ふるさと千川館             | 要町3丁目、千川1丁目・2丁目                                    |
|     | 要町3-55-18           |  |
| 36  | 区民ひろば高松             | 高松2丁目・3丁目  |
|     | 高松2-25-9            |  |
| 37  | 千川中学校               | 要町1丁目、高松1丁目  |
|     | 高松1-9-21            |  |
| 38  | みらい館大明              | 池袋2丁目(1~40番)・3丁目(1~59番)                            |
|     | 池袋3-30-8            |  |
| 39  | 池袋小学校               | 池袋1丁目・2丁目(41~78番)・3丁目(60~71番)・4丁目                  |
|     | 池袋4-23-8            |  |
| 40  | 池袋本町小学校・池袋中学校       | 池袋本町1丁目・2丁目  |
|     | 池袋本町1-43-1          |  |
| 41  | 池袋第一小学校仮校舎 (旧文成小学校) | 池袋本町3丁目・4丁目  |
|     | 池袋本町4-36-1          |  |

## 2 期日前投票所

| 期日前投票所     | 開設期間             | 開設時間          |
|------------|------------------|---------------|
| 豊島区役所      | 6月26日(土)～7月3日(土) | 午前8時30分～午後8時  |
| 南大塚地域文化創造館 |                  |               |
| 西部区民事務所    |                  |               |
| 東武百貨店池袋本店  |                  | 午前10時30分～午後7時 |
| 西武池袋本店     |                  | 午前10時～午後8時    |

## 3 投票事務従事者数(総数1105人)

### (1) 投票管理者・立会人

|           | 投票管理者 | 臨時に職務を管掌した者 | 投票立会人 | 合計  |
|-----------|-------|-------------|-------|-----|
| 投票日当日     | 41    | 0           | 82    | 123 |
| 期日前(延べ人数) | 40    | 0           | 80    | 120 |

※「臨時に職務を管掌した者」欄の数は、実際に投票管理者に代わって投票の管理を行った者の数

### (2) 投票所事務従事者

|           | 事務従事者内訳 |           |                                  | 合計  |
|-----------|---------|-----------|----------------------------------|-----|
|           | 選管職員    | 区職員(左記除く) | 人材派遣等                            |     |
| 投票日当日     | 0       | 205       | 211<br>(人材派遣 158)<br>(シルバー人材 53) | 416 |
| 期日前(延べ人数) | 0       | 344       | 45<br>(人材派遣 5)<br>(シルバー人材 40)    | 389 |

(3)本部事務従事者(投票日当日)

| 選管職員 | 選管経験職員 | 投票補助   | 合計 |
|------|--------|--------|----|
| 7    | 9      | 27     |    |
| 投票速報 | 広報     | 住民記録確認 |    |
| 4    | 3      | 7      | 57 |



## 4 投票管理者・立会人一覧

### (1) 投票日当日

| 投票所                      | 役職            | 氏名     | 投票所                        | 役職            | 氏名     |
|--------------------------|---------------|--------|----------------------------|---------------|--------|
| 第1投票所<br>豊島区役所<br>東池袋分庁舎 | 投票管理者         | 地籐 真由美 | 第12投票所<br>東部区民事務所          | 投票管理者         | 田中 治   |
|                          | 投票立会人(同職務代理者) | 山岡 薫   |                            | 投票立会人(同職務代理者) | 高野 宏   |
|                          | 投票立会人         | 杉田 博幸  |                            | 投票立会人         | 谷川 ひろみ |
| 第2投票所<br>上池袋図書館          | 投票管理者         | 野本 芳子  | 第13投票所<br>巢鴨小学校            | 投票管理者         | 吉田 潤子  |
|                          | 投票立会人(同職務代理者) | 金子 幸子  |                            | 投票立会人(同職務代理者) | 岩田 啓子  |
|                          | 投票立会人         | 大橋 政子  |                            | 投票立会人         | 羽田 則子  |
| 第3投票所<br>区民ひろば上池袋        | 投票管理者         | 原 千枝子  | 第14投票所<br>南大塚地域文化創造館       | 投票管理者         | 荒巻 明子  |
|                          | 投票立会人(同職務代理者) | 西村 勝子  |                            | 投票立会人(同職務代理者) | 岸 弘之   |
|                          | 投票立会人         | 五井 正典  |                            | 投票立会人         | 渥美 和幸  |
| 第4投票所<br>豊成小学校           | 投票管理者         | 衣笠 洋子  | 第15投票所<br>西巢鴨中学校           | 投票管理者         | 佐竹 隆雄  |
|                          | 投票立会人(同職務代理者) | 石黒 慎   |                            | 投票立会人(同職務代理者) | 須藤 雅直  |
|                          | 投票立会人         | 長崎 大器  |                            | 投票立会人         | 大川 玲奈  |
| 第5投票所<br>西巢鴨小学校          | 投票管理者         | 吉田 竹子  | 第16投票所<br>朋有小学校            | 投票管理者         | 小澤 良子  |
|                          | 投票立会人(同職務代理者) | 吉川 美代子 |                            | 投票立会人(同職務代理者) | 三輪 緑   |
|                          | 投票立会人         | 畑 典子   |                            | 投票立会人         | 矢野 千亜紀 |
| 第6投票所<br>巢鴨北中学校          | 投票管理者         | 秋元 政江  | 第17投票所<br>豊島区役所            | 投票管理者         | 北野 夏絵  |
|                          | 投票立会人(同職務代理者) | 神田 国弘  |                            | 投票立会人(同職務代理者) | 春原 晶子  |
|                          | 投票立会人         | 米島 いなみ |                            | 投票立会人         | 加藤 幸子  |
| 第7投票所<br>朝日小学校           | 投票管理者         | 日野 文恵  | 第18投票所<br>南池袋小学校           | 投票管理者         | 津村 正信  |
|                          | 投票立会人(同職務代理者) | 船橋 陽子  |                            | 投票立会人(同職務代理者) | 宮城 喜和子 |
|                          | 投票立会人         | 浜野 眞行  |                            | 投票立会人         | 大浦 巴   |
| 第8投票所<br>駒込小学校           | 投票管理者         | 榎本 雅子  | 第19投票所<br>雑司が谷公園<br>丘の上テラス | 投票管理者         | 山口 浩明  |
|                          | 投票立会人(同職務代理者) | 神子 忠子  |                            | 投票立会人(同職務代理者) | 清田 勝   |
|                          | 投票立会人         | 中山 裕   |                            | 投票立会人         | 福尾 晶子  |
| 第9投票所<br>区民ひろば駒込         | 投票管理者         | 小玉 ゆみこ | 第20投票所<br>高南小学校            | 投票管理者         | 瀧澤 タミ子 |
|                          | 投票立会人(同職務代理者) | 中島 慶子  |                            | 投票立会人(同職務代理者) | 永井 英子  |
|                          | 投票立会人         | 梶澤 勇人  |                            | 投票立会人         | 中村 清子  |
| 第10投票所<br>仰高小学校          | 投票管理者         | 田辺 貞子  | 第21投票所<br>千登世橋中学校          | 投票管理者         | 吉見 紀一  |
|                          | 投票立会人(同職務代理者) | 芝山 公子  |                            | 投票立会人(同職務代理者) | 大林 勝敏  |
|                          | 投票立会人         | 清田 脩   |                            | 投票立会人         | 花輪 初恵  |
| 第11投票所<br>清和小学校          | 投票管理者         | 鵜崎 輝江  | 第22投票所<br>目白小学校            | 投票管理者         | 笹川 哲嗣  |
|                          | 投票立会人(同職務代理者) | 上野 修   |                            | 投票立会人(同職務代理者) | 横山 謙治  |
|                          | 投票立会人         | 長谷川 功  |                            | 投票立会人         | 後藤 浩美  |

| 投票所                                    | 役職            | 氏名      | 投票所                                  | 役職            | 氏名      |
|--|---------------|---------|--------------------------------------|---------------|---------|
| 第23投票所<br>男女平等推進センター<br>(としま産業振興プラザ3階) | 投票管理者         | 倉持 陽一   | 第34投票所<br>要小学校                       | 投票管理者         | 三嶋 美佐代  |
|  | 投票立会人(同職務代理者) | 岡野 定恵   |                                      | 投票立会人(同職務代理者) | 足立 和由   |
|  | 投票立会人         | 萩野 真紀子  |                                      | 投票立会人         | 飴田 まさ子  |
| 第24投票所<br>子どもスキップ池袋第三<br>(池袋第三小学校別棟2階) | 投票管理者         | 坂本 ミチ子  | 第35投票所<br>ふるさと千川館<br>(旧千川小学校体育館)     | 投票管理者         | 倉持 千枝   |
|  | 投票立会人(同職務代理者) | 窪嶋 てい子  |                                      | 投票立会人(同職務代理者) | 島津 仁美   |
|  | 投票立会人         | 大澤 裕子   |                                      | 投票立会人         | 梅田 陽子   |
| 第25投票所<br>西池袋中学校                       | 投票管理者         | 池田 勝江   | 第36投票所<br>区民ひろば高松                    | 投票管理者         | 福田 登世子  |
|  | 投票立会人(同職務代理者) | 関口 教和   |                                      | 投票立会人(同職務代理者) | 矢嶋 久美   |
|  | 投票立会人         | 柳澤 幸彦   |                                      | 投票立会人         | 高野 頼子   |
| 第26投票所<br>旧真和中学校                       | 投票管理者         | 深野 卓計夫  | 第37投票所<br>千川中学校                      | 投票管理者         | 荒井 淳子   |
|  | 投票立会人(同職務代理者) | 岡部 ソノ   |                                      | 投票立会人(同職務代理者) | 嶋 和子    |
|  | 投票立会人         | 福島 暁美   |                                      | 投票立会人         | 作本 峰子   |
| 第27投票所<br>富士見台小学校                      | 投票管理者         | 小澤 通成   | 第38投票所<br>みらい館大明                     | 投票管理者         | 原田 礼子   |
|  | 投票立会人(同職務代理者) | 澁谷 幸美   |                                      | 投票立会人(同職務代理者) | 國府田 和子  |
|  | 投票立会人         | 立崎 順弘   |                                      | 投票立会人         | 嶋原 文子   |
| 第28投票所<br>長崎小学校                        | 投票管理者         | 小崎 敏夫   | 第39投票所<br>池袋小学校                      | 投票管理者         | 小此木 俊男  |
|  | 投票立会人(同職務代理者) | 島田 由枝   |                                      | 投票立会人(同職務代理者) | 木和田 由美子 |
|  | 投票立会人         | 瀧 百合子   |                                      | 投票立会人         | 東 みどり   |
| 第29投票所<br>椎名町小学校                       | 投票管理者         | 白熊 千鶴子  | 第40投票所<br>池袋本町小学校・<br>池袋中学校          | 投票管理者         | 阿久津 貴美子 |
|  | 投票立会人(同職務代理者) | 加瀬 弘子   |                                      | 投票立会人(同職務代理者) | 下澤 洋子   |
|  | 投票立会人         | 長谷川 志津子 |                                      | 投票立会人         | 遠藤 裕美   |
| 第30投票所<br>南長崎スポーツセ<br>ンター              | 投票管理者         | 佐藤 三差子  | 第41投票所<br>池袋第一小学校仮<br>校舎<br>(旧文成小学校) | 投票管理者         | 鈴木 正江   |
|  | 投票立会人(同職務代理者) | 塚田 雅代   |                                      | 投票立会人(同職務代理者) | 山角 玲子   |
|  | 投票立会人         | 梅田 操    |                                      | 投票立会人         | 安藤 正子   |
| 第31投票所<br>さくら小学校                       | 投票管理者         | 三原 真理子  |                                      |               |         |
|  | 投票立会人(同職務代理者) | 猪股 みさ子  |                                      |               |         |
|  | 投票立会人         | 岡村 國子   |                                      |               |         |
| 第32投票所<br>千早小学校                        | 投票管理者         | 古屋 やよひ  |                                      |               |         |
|  | 投票立会人(同職務代理者) | 柳澤 敬子   |                                      |               |         |
|  | 投票立会人         | 森岡 真由美  |                                      |               |         |
| 第33投票所<br>西部区民事務所<br>併設多目的ホール          | 投票管理者         | 田島 由美子  |                                      |               |         |
|  | 投票立会人(同職務代理者) | 山本 明美   |                                      |               |         |
|  | 投票立会人         | 福井 まゆみ  |                                      |               |         |

## (2) 期日前投票

| 日付       | 期日前投票所               | 役職            | 氏名     |
|----------|----------------------|---------------|--------|
| 6月26日(土) | 豊島区役所<br>期日前投票所      | 投票管理者         | 吉田 竹子  |
|          |                      | 投票立会人(同職務代理人) | 島津 仁美  |
|          |                      | 投票立会人         | 花輪 初恵  |
|          | 南大塚地域文化創造館<br>期日前投票所 | 投票管理者         | 三輪 緑   |
|          |                      | 投票立会人(同職務代理人) | 榎本 雅子  |
|          |                      | 投票立会人         | 長谷川 功  |
|          | 西部区民事務所<br>期日前投票所    | 投票管理者         | 梶山 寿子  |
|          |                      | 投票立会人(同職務代理人) | 梅田 操   |
|          |                      | 投票立会人         | 飴田 まさ子 |
|          | 東武百貨店池袋本店<br>期日前投票所  | 投票管理者         | 鈴木 正江  |
|          |                      | 投票立会人(同職務代理人) | 嶋 和子   |
|          |                      | 投票立会人         | 神田 しのぶ |
|          | 西武池袋本店<br>期日前投票所     | 投票管理者         | 北野 夏絵  |
|          |                      | 投票立会人(同職務代理人) | 原田 礼子  |
|          |                      | 投票立会人         | 金子 幸子  |
| 6月27日(日) | 豊島区役所<br>期日前投票所      | 投票管理者         | 西村 勝子  |
|          |                      | 投票立会人(同職務代理人) | 別所 由香  |
|          |                      | 投票立会人         | 立畠 奈々子 |
|          | 南大塚地域文化創造館<br>期日前投票所 | 投票管理者         | 日野 文恵  |
|          |                      | 投票立会人(同職務代理人) | 田中 治   |
|          |                      | 投票立会人         | 大家 たるは |
|          | 西部区民事務所<br>期日前投票所    | 投票管理者         | 深野 卓計夫 |
|          |                      | 投票立会人(同職務代理人) | 古屋 やよひ |
|          |                      | 投票立会人         | 兵藤 泰雅  |
|          | 東武百貨店池袋本店<br>期日前投票所  | 投票管理者         | 瀧澤 タミ子 |
|          |                      | 投票立会人(同職務代理人) | 諏訪 千賀子 |
|          |                      | 投票立会人         | 奥平 茉莉子 |
|          | 西武池袋本店<br>期日前投票所     | 投票管理者         | 衣笠 洋子  |
|          |                      | 投票立会人(同職務代理人) | 清田 勝   |
|          |                      | 投票立会人         | 久崎 諒也  |

| 日付               | 期日前投票所               | 役職            | 氏名     |
|------------------|----------------------|---------------|--------|
| 6月28日(月)         | 豊島区役所<br>期日前投票所      | 投票管理者         | 関口 教和  |
|                  |                      | 投票立会人(同職務代理者) | 諏訪 千賀子 |
|                  |                      | 投票立会人         | 三嶋 美佐代 |
|                  | 南大塚地域文化創造館<br>期日前投票所 | 投票管理者         | 芝山 公子  |
|                  |                      | 投票立会人(同職務代理者) | 米島 いなみ |
|                  |                      | 投票立会人         | 佐竹 隆雄  |
|                  | 西部区民事務所<br>期日前投票所    | 投票管理者         | 佐藤 三差子 |
|                  |                      | 投票立会人(同職務代理者) | 瀧 百合子  |
|                  |                      | 投票立会人         | 森岡 真由美 |
|                  | 東武百貨店池袋本店<br>期日前投票所  | 投票管理者         | 福田 登世子 |
|                  |                      | 投票立会人(同職務代理者) | 横山 謙治  |
|                  |                      | 投票立会人         | 安藤 正子  |
| 西武池袋本店<br>期日前投票所 | 投票管理者                | 嶋原 文子         |        |
|                  | 投票立会人(同職務代理者)        | 野本 芳子         |        |
|                  | 投票立会人                | 春原 晶子         |        |
| 6月29日(火)         | 豊島区役所<br>期日前投票所      | 投票管理者         | 田中 伸   |
|                  |                      | 投票立会人(同職務代理者) | 岸 弘之   |
|                  |                      | 投票立会人         | 加瀬 弘子  |
|                  | 南大塚地域文化創造館<br>期日前投票所 | 投票管理者         | 吉田 潤子  |
|                  |                      | 投票立会人(同職務代理者) | 中島 慶子  |
|                  |                      | 投票立会人         | 畑 典子   |
|                  | 西部区民事務所<br>期日前投票所    | 投票管理者         | 田島 由美子 |
|                  |                      | 投票立会人(同職務代理者) | 富山 幸子  |
|                  |                      | 投票立会人         | 島田 由枝  |
|                  | 東武百貨店池袋本店<br>期日前投票所  | 投票管理者         | 下澤 洋子  |
|                  |                      | 投票立会人(同職務代理者) | 大槻 由美子 |
|                  |                      | 投票立会人         | 永井 英子  |
|                  | 西武池袋本店<br>期日前投票所     | 投票管理者         | 山口 浩明  |
|                  |                      | 投票立会人(同職務代理者) | 萩野 真紀子 |
|                  |                      | 投票立会人         | 原 千衣子  |

| 日付       | 期日前投票所               | 役職            | 氏名     |
|----------|----------------------|---------------|--------|
| 6月30日(水) | 豊島区役所<br>期日前投票所      | 投票管理者         | 笹川 哲嗣  |
|          |                      | 投票立会人(同職務代理者) | 赤桐 和子  |
|          |                      | 投票立会人         | 柳澤 敬子  |
|          | 南大塚地域文化創造館<br>期日前投票所 | 投票管理者         | 秋元 政江  |
|          |                      | 投票立会人(同職務代理者) | 荒巻 明子  |
|          |                      | 投票立会人         | 小玉 ゆみこ |
|          | 西部区民事務所<br>期日前投票所    | 投票管理者         | 池田 勝江  |
|          |                      | 投票立会人(同職務代理者) | 山本 明美  |
|          |                      | 投票立会人         | 富山 幸子  |
|          | 東武百貨店池袋本店<br>期日前投票所  | 投票管理者         | 吉見 紀一  |
|          |                      | 投票立会人(同職務代理者) | 田村 光子  |
|          |                      | 投票立会人         | 高野 頼子  |
|          | 西武池袋本店<br>期日前投票所     | 投票管理者         | 山崎 和美  |
|          |                      | 投票立会人(同職務代理者) | 宮城 喜和子 |
|          |                      | 投票立会人         | 坂本 ミチ子 |
| 7月1日(木)  | 豊島区役所<br>期日前投票所      | 投票管理者         | 足立 和由  |
|          |                      | 投票立会人(同職務代理者) | 小澤 良子  |
|          |                      | 投票立会人         | 矢嶋 久美  |
|          | 南大塚地域文化創造館<br>期日前投票所 | 投票管理者         | 中山 裕   |
|          |                      | 投票立会人(同職務代理者) | 吉川 美代子 |
|          |                      | 投票立会人         | 岸 弘之   |
|          | 西部区民事務所<br>期日前投票所    | 投票管理者         | 白熊 千鶴子 |
|          |                      | 投票立会人(同職務代理者) | 立崎 順弘  |
|          |                      | 投票立会人         | 梅田 陽子  |
|          | 東武百貨店池袋本店<br>期日前投票所  | 投票管理者         | 荒井 淳子  |
|          |                      | 投票立会人(同職務代理者) | 大林 勝敏  |
|          |                      | 投票立会人         | 山角 玲子  |
|          | 西武池袋本店<br>期日前投票所     | 投票管理者         | 窪嶋 てい子 |
|          |                      | 投票立会人(同職務代理者) | 二瓶 かほる |
|          |                      | 投票立会人         | 大浦 巴   |

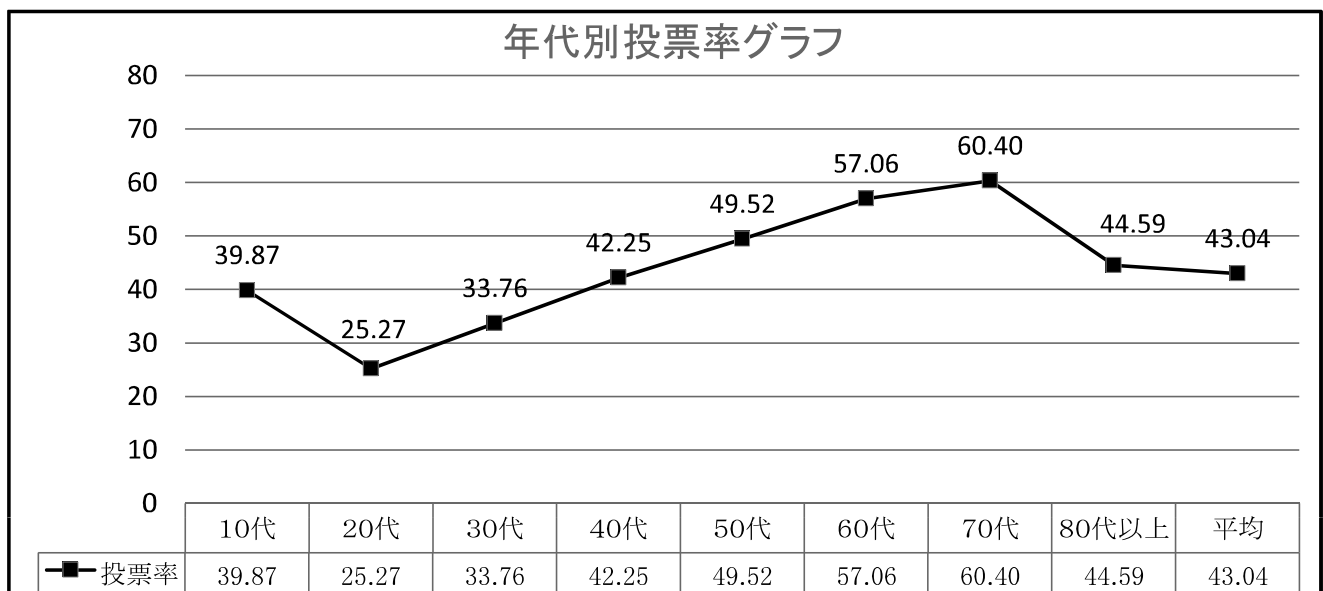
| 日付               | 期日前投票所               | 役職            | 氏名      |
|------------------|----------------------|---------------|---------|
| 7月2日(金)          | 豊島区役所<br>期日前投票所      | 投票管理者         | 白熊 千鶴子  |
|                  |                      | 投票立会人(同職務代理人) | 國府田 和子  |
|                  |                      | 投票立会人         | 梶澤 勇人   |
|                  | 南大塚地域文化創造館<br>期日前投票所 | 投票管理者         | 三輪 緑    |
|                  |                      | 投票立会人(同職務代理人) | 樋熊 政子   |
|                  |                      | 投票立会人         | 舟橋 陽子   |
|                  | 西部区民事務所<br>期日前投票所    | 投票管理者         | 三原 真理子  |
|                  |                      | 投票立会人(同職務代理人) | 長谷川 志津子 |
|                  |                      | 投票立会人         | 澁谷 幸美   |
|                  | 東武百貨店池袋本店<br>期日前投票所  | 投票管理者         | 田村 光子   |
|                  |                      | 投票立会人(同職務代理人) | 作本 峰子   |
|                  |                      | 投票立会人         | 長嶺 信幸   |
| 西武池袋本店<br>期日前投票所 | 投票管理者                | 田中 伸          |         |
|                  | 投票立会人(同職務代理人)        | 木和田 由美子       |         |
|                  | 投票立会人                | 石黒 慎          |         |
| 7月3日(土)          | 豊島区役所<br>期日前投票所      | 投票管理者         | 原田 輝子   |
|                  |                      | 投票立会人(同職務代理人) | 朝倉 満    |
|                  |                      | 投票立会人         | 印南 浩幸   |
|                  | 南大塚地域文化創造館<br>期日前投票所 | 投票管理者         | 鵜崎 輝江   |
|                  |                      | 投票立会人(同職務代理人) | 羽田 則子   |
|                  |                      | 投票立会人         | 大坂 祐志   |
|                  | 西部区民事務所<br>期日前投票所    | 投票管理者         | 小澤 通成   |
|                  |                      | 投票立会人(同職務代理人) | 古屋 哲央   |
|                  |                      | 投票立会人         | 田邊 理温   |
|                  | 東武百貨店池袋本店<br>期日前投票所  | 投票管理者         | 吉見 紀一   |
|                  |                      | 投票立会人(同職務代理人) | 和田 昌子   |
|                  |                      | 投票立会人         | 石川 雪菜   |
|                  | 西武池袋本店<br>期日前投票所     | 投票管理者         | 杉田 博幸   |
|                  |                      | 投票立会人(同職務代理人) | 北野 夏絵   |
|                  |                      | 投票立会人         | 林 怜奈    |

## 5 投票区別投票者数・投票率

| 投票区 | 投票所                | 当日有権者数  |         |         | 投票者数   |        |        | 投票率(%) |        |        |
|-----|--------------------|---------|---------|---------|--------|--------|--------|--------|--------|--------|
|     |                    | 男       | 女       | 計       | 男      | 女      | 計      | 男      | 女      | 全体     |
| 1   | 豊島区役所東池袋分庁舎        | 2,226   | 1,533   | 3,759   | 679    | 576    | 1,255  | 30.50% | 37.57% | 33.39% |
| 2   | 上池袋図書館             | 1,535   | 1,246   | 2,781   | 565    | 523    | 1,088  | 36.81% | 41.97% | 39.12% |
| 3   | 区民ひろば上池袋           | 3,670   | 3,445   | 7,115   | 1,485  | 1,479  | 2,964  | 40.46% | 42.93% | 41.66% |
| 4   | 豊成小学校              | 3,529   | 3,381   | 6,910   | 1,348  | 1,369  | 2,717  | 38.20% | 40.49% | 39.32% |
| 5   | 西巣鴨小学校             | 3,417   | 3,472   | 6,889   | 1,500  | 1,629  | 3,129  | 43.90% | 46.92% | 45.42% |
| 6   | 巣鴨北中学校             | 1,594   | 1,844   | 3,438   | 713    | 864    | 1,577  | 44.73% | 46.85% | 45.87% |
| 7   | 朝日小学校              | 2,314   | 2,415   | 4,729   | 1,103  | 1,191  | 2,294  | 47.67% | 49.32% | 48.51% |
| 8   | 駒込小学校              | 2,974   | 3,044   | 6,018   | 1,356  | 1,387  | 2,743  | 45.60% | 45.57% | 45.58% |
| 9   | 区民ひろば駒込            | 2,214   | 2,675   | 4,889   | 1,020  | 1,286  | 2,306  | 46.07% | 48.07% | 47.17% |
| 10  | 仰高小学校              | 2,959   | 3,289   | 6,248   | 1,332  | 1,487  | 2,819  | 45.02% | 45.21% | 45.12% |
| 11  | 清和小学校              | 3,290   | 3,525   | 6,815   | 1,531  | 1,650  | 3,181  | 46.53% | 46.81% | 46.68% |
| 12  | 東部区民事務所            | 3,072   | 3,241   | 6,313   | 1,279  | 1,362  | 2,641  | 41.63% | 42.02% | 41.83% |
| 13  | 巣鴨小学校              | 2,789   | 2,662   | 5,451   | 1,155  | 1,168  | 2,323  | 41.41% | 43.88% | 42.62% |
| 14  | 南大塚地域文化創造館         | 2,042   | 2,276   | 4,318   | 921    | 1,136  | 2,057  | 45.10% | 49.91% | 47.64% |
| 15  | 西巣鴨中学校             | 2,898   | 3,113   | 6,011   | 1,133  | 1,338  | 2,471  | 39.10% | 42.98% | 41.11% |
| 16  | 朋有小学校              | 2,977   | 3,025   | 6,002   | 1,188  | 1,265  | 2,453  | 39.91% | 41.82% | 40.87% |
| 17  | 豊島区役所              | 3,300   | 3,197   | 6,497   | 1,328  | 1,385  | 2,713  | 40.24% | 43.32% | 41.76% |
| 18  | 南池袋小学校             | 2,725   | 2,697   | 5,422   | 1,050  | 1,144  | 2,194  | 38.53% | 42.42% | 40.46% |
| 19  | 雑司が谷公園丘の上テラス       | 2,800   | 2,921   | 5,721   | 1,274  | 1,442  | 2,716  | 45.50% | 49.37% | 47.47% |
| 20  | 高南小学校              | 2,869   | 3,097   | 5,966   | 1,260  | 1,391  | 2,651  | 43.92% | 44.91% | 44.44% |
| 21  | 千登世橋中学校            | 1,660   | 1,893   | 3,553   | 698    | 780    | 1,478  | 42.05% | 41.20% | 41.60% |
| 22  | 目白小学校              | 2,235   | 2,701   | 4,936   | 1,000  | 1,168  | 2,168  | 44.74% | 43.24% | 43.92% |
| 23  | 男女平等推進センター         | 1,832   | 1,691   | 3,523   | 776    | 785    | 1,561  | 42.36% | 46.42% | 44.31% |
| 24  | 子どもスキップ池袋第三        | 2,923   | 2,924   | 5,847   | 1,064  | 1,154  | 2,218  | 36.40% | 39.47% | 37.93% |
| 25  | 西池袋中学校             | 1,969   | 1,916   | 3,885   | 820    | 873    | 1,693  | 41.65% | 45.56% | 43.58% |
| 26  | 旧真和中学校             | 2,786   | 2,980   | 5,766   | 1,147  | 1,272  | 2,419  | 41.17% | 42.68% | 41.95% |
| 27  | 富士見台小学校            | 2,495   | 2,576   | 5,071   | 1,002  | 1,082  | 2,084  | 40.16% | 42.00% | 41.10% |
| 28  | 長崎小学校              | 3,818   | 3,623   | 7,441   | 1,630  | 1,684  | 3,314  | 42.69% | 46.48% | 44.54% |
| 29  | 椎名町小学校             | 3,782   | 3,825   | 7,607   | 1,580  | 1,656  | 3,236  | 41.78% | 43.29% | 42.54% |
| 30  | 南長崎スポーツセンター        | 2,246   | 2,240   | 4,486   | 917    | 939    | 1,856  | 40.83% | 41.92% | 41.37% |
| 31  | さくら小学校             | 3,310   | 3,460   | 6,770   | 1,389  | 1,613  | 3,002  | 41.96% | 46.62% | 44.34% |
| 32  | 千早小学校              | 2,605   | 2,731   | 5,336   | 1,153  | 1,280  | 2,433  | 44.26% | 46.87% | 45.60% |
| 33  | 西部区民事務所            | 1,720   | 1,768   | 3,488   | 790    | 778    | 1,568  | 45.93% | 44.00% | 44.95% |
| 34  | 要小学校               | 2,325   | 2,411   | 4,736   | 1,001  | 1,079  | 2,080  | 43.05% | 44.75% | 43.92% |
| 35  | ふるさと千川館            | 3,299   | 3,665   | 6,964   | 1,478  | 1,704  | 3,182  | 44.80% | 46.49% | 45.69% |
| 36  | 区民ひろば高松            | 2,649   | 2,698   | 5,347   | 1,233  | 1,374  | 2,607  | 46.55% | 50.93% | 48.76% |
| 37  | 千川中学校              | 2,453   | 2,324   | 4,777   | 978    | 1,024  | 2,002  | 39.87% | 44.06% | 41.91% |
| 38  | みらい館大明             | 3,521   | 2,956   | 6,477   | 1,254  | 1,245  | 2,499  | 35.61% | 42.12% | 38.58% |
| 39  | 池袋小学校              | 4,106   | 3,250   | 7,356   | 1,298  | 1,300  | 2,598  | 31.61% | 40.00% | 35.32% |
| 40  | 池袋本町小学校・池袋中学校      | 3,001   | 2,546   | 5,547   | 1,090  | 1,072  | 2,162  | 36.32% | 42.11% | 38.98% |
| 41  | 池袋第一小学校仮校舎(旧文成小学校) | 4,095   | 4,202   | 8,297   | 1,881  | 2,011  | 3,892  | 45.93% | 47.86% | 46.91% |
| 総計  |                    | 114,024 | 114,478 | 228,502 | 47,399 | 50,945 | 98,344 | 41.57% | 44.50% | 43.04% |

## 6 年代別投票者数・投票率

| 年代別    | 当日有権者数  |         |         | 投票者数   |        |        | 投票率(%) |       |       |
|--------|---------|---------|---------|--------|--------|--------|--------|-------|-------|
|        | 男       | 女       | 計       | 男      | 女      | 計      | 男      | 女     | 平均    |
| 18歳    | 719     | 747     | 1,466   | 322    | 345    | 667    | 44.78  | 46.18 | 45.50 |
| 19歳    | 867     | 817     | 1,684   | 288    | 301    | 589    | 33.22  | 36.84 | 34.98 |
| 10代計   | 1,586   | 1,564   | 3,150   | 610    | 646    | 1,256  | 38.46  | 41.30 | 39.87 |
| 20～24歳 | 6,556   | 7,071   | 13,627  | 1,563  | 1,798  | 3,361  | 23.84  | 25.43 | 24.66 |
| 25～29歳 | 10,782  | 10,506  | 21,288  | 2,563  | 2,898  | 5,461  | 23.77  | 27.58 | 25.65 |
| 20代計   | 17,338  | 17,577  | 34,915  | 4,126  | 4,696  | 8,822  | 23.80  | 26.72 | 25.27 |
| 30～34歳 | 10,952  | 10,194  | 21,146  | 3,218  | 3,549  | 6,767  | 29.38  | 34.81 | 32.00 |
| 35～39歳 | 11,417  | 9,779   | 21,196  | 3,828  | 3,701  | 7,529  | 33.53  | 37.85 | 35.52 |
| 30代計   | 22,369  | 19,973  | 42,342  | 7,046  | 7,250  | 14,296 | 31.50  | 36.30 | 33.76 |
| 40～44歳 | 11,474  | 9,707   | 21,181  | 4,393  | 4,133  | 8,526  | 38.29  | 42.58 | 40.25 |
| 45～49歳 | 11,529  | 10,340  | 21,869  | 4,940  | 4,723  | 9,663  | 42.85  | 45.68 | 44.19 |
| 40代計   | 23,003  | 20,047  | 43,050  | 9,333  | 8,856  | 18,189 | 40.57  | 44.18 | 42.25 |
| 50～54歳 | 10,320  | 9,426   | 19,746  | 4,734  | 4,727  | 9,461  | 45.87  | 50.15 | 47.91 |
| 55～59歳 | 8,346   | 7,612   | 15,958  | 4,211  | 4,007  | 8,218  | 50.46  | 52.64 | 51.50 |
| 50代計   | 18,666  | 17,038  | 35,704  | 8,945  | 8,734  | 17,679 | 47.92  | 51.26 | 49.52 |
| 60～64歳 | 6,708   | 6,283   | 12,991  | 3,624  | 3,576  | 7,200  | 54.03  | 56.92 | 55.42 |
| 65～69歳 | 6,207   | 5,896   | 12,103  | 3,536  | 3,582  | 7,118  | 56.97  | 60.75 | 58.81 |
| 60代計   | 12,915  | 12,179  | 25,094  | 7,160  | 7,158  | 14,318 | 55.44  | 58.77 | 57.06 |
| 70～74歳 | 7,308   | 7,782   | 15,090  | 4,249  | 4,886  | 9,135  | 58.14  | 62.79 | 60.54 |
| 75～79歳 | 4,718   | 5,831   | 10,549  | 2,813  | 3,538  | 6,351  | 59.62  | 60.68 | 60.20 |
| 70代計   | 12,026  | 13,613  | 25,639  | 7,062  | 8,424  | 15,486 | 58.72  | 61.88 | 60.40 |
| 80歳以上  | 6,121   | 12,487  | 18,608  | 3,117  | 5,181  | 8,298  | 50.92  | 41.49 | 44.59 |
| 合計     | 114,024 | 114,478 | 228,502 | 47,399 | 50,945 | 98,344 | 41.57  | 44.50 | 43.04 |





## 7 時間別投票状況

| 時間別     | 投票者数    |         |         | 投票率(%) ※累計 |        |        |
|---------|---------|---------|---------|------------|--------|--------|
|         | 男       | 女       | 計       | 男          | 女      | 計      |
| 当日有権者数  | 114,024 | 114,478 | 228,502 |            |        |        |
| 7時～8時   | 1,319   | 839     | 2,158   | 1.16%      | 0.73%  | 0.94%  |
| 8時～9時   | 1,417   | 1,072   | 2,489   | 2.40%      | 1.67%  | 2.03%  |
| 9時～10時  | 2,607   | 2,322   | 4,929   | 4.69%      | 3.70%  | 4.19%  |
| 10時～11時 | 3,944   | 3,822   | 7,766   | 8.14%      | 7.04%  | 7.59%  |
| 11時～12時 | 4,077   | 4,202   | 8,279   | 11.72%     | 10.71% | 11.21% |
| 12時～13時 | 3,667   | 3,751   | 7,418   | 14.94%     | 13.98% | 14.46% |
| 13時～14時 | 3,271   | 3,345   | 6,616   | 17.81%     | 16.91% | 17.35% |
| 14時～15時 | 3,313   | 3,363   | 6,676   | 20.71%     | 19.84% | 20.28% |
| 15時～16時 | 2,719   | 3,083   | 5,802   | 23.10%     | 22.54% | 22.82% |
| 16時～17時 | 2,833   | 3,070   | 5,903   | 25.58%     | 25.22% | 25.40% |
| 17時～18時 | 2,398   | 2,566   | 4,964   | 27.68%     | 27.46% | 27.57% |
| 18時～19時 | 2,154   | 2,149   | 4,303   | 29.57%     | 29.34% | 29.45% |
| 19時～20時 | 1,560   | 1,594   | 3,154   | 30.94%     | 30.73% | 30.83% |
| 当日投票者数  | 35,279  | 35,178  | 70,457  | 30.94%     | 30.73% | 30.83% |
| 期日前投票者数 | 11,885  | 15,409  | 27,294  |            |        |        |
| 不在者投票者数 | 235     | 358     | 593     |            |        |        |
| 合計      | 47,399  | 50,945  | 98,344  | 41.57%     | 44.50% | 43.04% |

## 8 点字投票

| 当日投票 | 期日前 | 不在者投票 | 合計 |
|------|-----|-------|----|
| 8    | 16  | 0     | 24 |

## 9 代理投票

| 当日投票 | 期日前 | 不在者投票 | 郵便投票 | 合計  |
|------|-----|-------|------|-----|
| 36   | 98  | 137   | 4    | 275 |

## 10 郵便投票

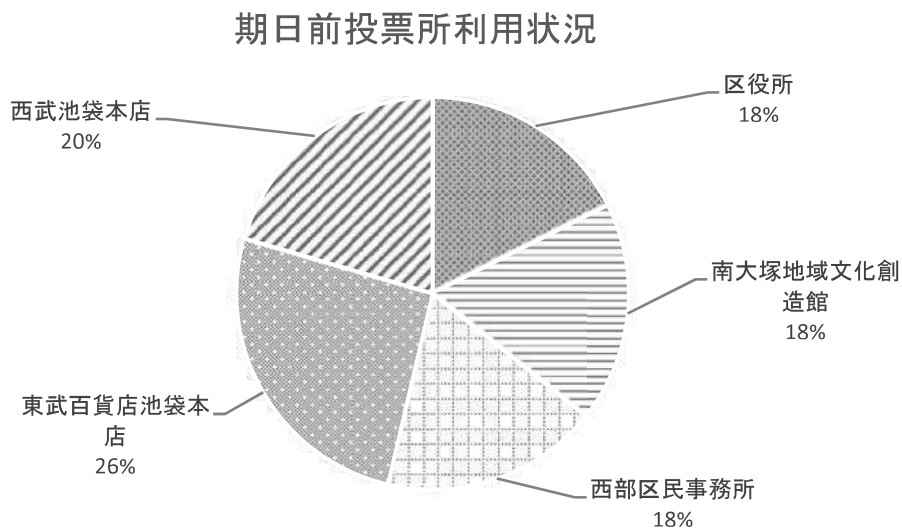
| 証明書の交付を受けた者<br>(うち代理記載) | 証明書を使用して不在者投票した者<br>(うち代理記載) | 特例郵便等投票に該当し<br>不在者投票した者 |
|-------------------------|------------------------------|-------------------------|
| 48(5)                   | 36(4)                        | 5                       |

## 11 期日前投票

### (1) 期日前投票者数

| 日付       | 区役所   | 南大塚地域文化創造館 | 西部区民事務所 | 東武百貨店池袋本店 | 西武池袋本店 | 日別合計   | 累計       |
|----------|-------|------------|---------|-----------|--------|--------|----------|
| 6月26日(土) | 444   | 467        | 432     | 581       | 409    | 2,333  | (2,333)  |
| 6月27日(日) | 488   | 533        | 601     | 731       | 520    | 2,873  | (5,206)  |
| 6月28日(月) | 477   | 484        | 545     | 726       | 498    | 2,730  | (7,936)  |
| 6月29日(火) | 481   | 451        | 407     | 751       | 521    | 2,611  | (10,547) |
| 6月30日(水) | 599   | 655        | 593     | 899       | 647    | 3,393  | (13,940) |
| 7月1日(木)  | 462   | 381        | 372     | 709       | 624    | 2,548  | (16,488) |
| 7月2日(金)  | 484   | 463        | 388     | 808       | 696    | 2,839  | (19,327) |
| 7月3日(土)  | 1,361 | 1,525      | 1,549   | 1,859     | 1,673  | 7,967  | (27,294) |
| 合計       | 4,796 | 4,959      | 4,887   | 7,064     | 5,588  | 27,294 | 27,294   |

### (2) 期日前投票所利用状況



### (3) 期日前投票の事由内訳

| 事由                | 東京都議会議員選挙 |
|-------------------|-----------|
| 法第48条の2 第1項第1号該当者 | 12,463    |
| 同 第2号該当者          | 12,833    |
| 同 第3号該当者          | 684       |
| 同 第4号該当者          | 0         |
| 同 第5号該当者          | 170       |
| 同 第6号該当者          | 1,144     |
| 合計                | 27,294    |

## 12 不在者投票

### (1) 不在者投票の事由内訳

| 事由別                   | 東京都議会議員選挙 |
|-----------------------|-----------|
| 法第49条 第1項該当者(期日前投票事由) | 552       |
| 法第49条 第2項該当者(郵便等投票)   | 37        |
| 法第49条 第3項該当者(代理記載)    | 4         |
| 法第49条 第4項該当者(特定国外派遣)  | 0         |
| 法第49条 第7項該当者(船舶)      | 0         |
| 法第49条 第8項該当者(南極派遣)    | 0         |
| 合計                    | 593       |

### (2) 不在者投票の管理者別内訳

| 管理者                       | 東京都議会議員選挙 |
|---------------------------|-----------|
| 豊島区選挙管理委員長                | 0         |
| 業務地・旅行地・居住地等の区市町村の選挙管理委員長 | 52        |
| 船長                        | 0         |
| 病院の院長、老人ホームの長又は国立保養所の長    | 491       |
| 刑事施設の長                    | 9         |
| 少年院の長又は婦人補導員の長            | 0         |
| 特定国外派遣施設の長                | 0         |
| 南極地域調査組織の長                | 0         |
| 郵便による不在者投票                | 41        |
| 合計                        | 593       |

### (3) 不在者投票の受理・不受理

| 受理・不受理                          | 東京都議会議員選挙           |   |
|---------------------------------|---------------------|---|
| 投票管理者において受理と決定し、かつ拒否の決定をしなかったもの | 593                 |   |
| 投票管理者において不受理又は拒否と決定したもの         | 開票管理者において受理と決定したもの  | 0 |
|                                 | 開票管理者において不受理と決定したもの | 0 |
|                                 | 計                   | 0 |
| 合計                              | 593                 |   |

(4) 不在者投票指定施設(病院)

|    | 病 院 名            | 所 在 地       |
|----|------------------|-------------|
| 1  | 一心病院             | 北大塚一丁目18-7  |
| 2  | 東京都立大塚病院         | 南大塚二丁目8-1   |
| 3  | 豊島中央病院           | 上池袋二丁目42-21 |
| 4  | 池袋病院             | 東池袋三丁目5-4   |
| 5  | 平塚胃腸病院           | 西池袋三丁目2-16  |
| 6  | としま昭和病院          | 南長崎五丁目17-9  |
| 7  | 長汐病院             | 池袋一丁目5-8    |
| 8  | 関野病院             | 池袋三丁目28-3   |
| 9  | 要町病院             | 要町一丁目11-13  |
| 10 | 介護老人保健施設 安寿      | 南池袋三丁目7-8   |
| 11 | 介護老人保健施設 池袋えびすの郷 | 池袋本町二丁目34-1 |
| 12 | 南池袋介護老人保健施設アバンセ  | 南池袋四丁目6-1   |

(5) 不在者投票指定施設(老人ホーム・身体障害者支援施設)

|    | 施 設 名               | 所 在 地        |
|----|---------------------|--------------|
| 1  | 特別養護老人ホーム 菊かおる園     | 西巢鴨二丁目30-19  |
| 2  | 特別養護老人ホーム 池袋敬心苑     | 南池袋三丁目7-8    |
| 3  | 特別養護老人ホーム 山吹の里      | 高田三丁目37-17   |
| 4  | 特別養護老人ホーム 風かおる里     | 南長崎六丁目15-6   |
| 5  | 特別養護老人ホーム アトリエ村     | 長崎四丁目23-1    |
| 6  | 特別養護老人ホーム ゆたか苑      | 長崎三丁目26-4    |
| 7  | 特別養護老人ホーム 池袋ほんちょうの郷 | 池袋本町一丁目29-12 |
| 8  | 特別養護老人ホーム シオンとしま    | 池袋一丁目4-11    |
| 9  | グレースメイト目白           | 南長崎一丁目19-12  |
| 10 | サン・ラポール目白           | 南長崎二丁目17-12  |
| 11 | 特別養護老人ホーム 千川の杜      | 要町三丁目54-9    |
| 12 | 特別養護老人ホーム 東池袋桑の実園   | 東池袋五丁目39-18  |
| 13 | 障害者支援施設 雑司谷         | 南池袋三丁目7-8    |

## IV 開票

### 1 開票日時・場所

(1) 日時 令和3年7月4日(日) 午後8時45分 開始

(2) 場所 豊島体育館(豊島区要町3-47-8)

### 2 選挙長及び同職務代理人

(1) 選挙長 高埜 秀典(豊島区選挙管理委員会委員長)

(2) 同職務代理人 此島 澄子(豊島区選挙管理委員会委員長職務代理人)

### 3 選挙立会人一覧

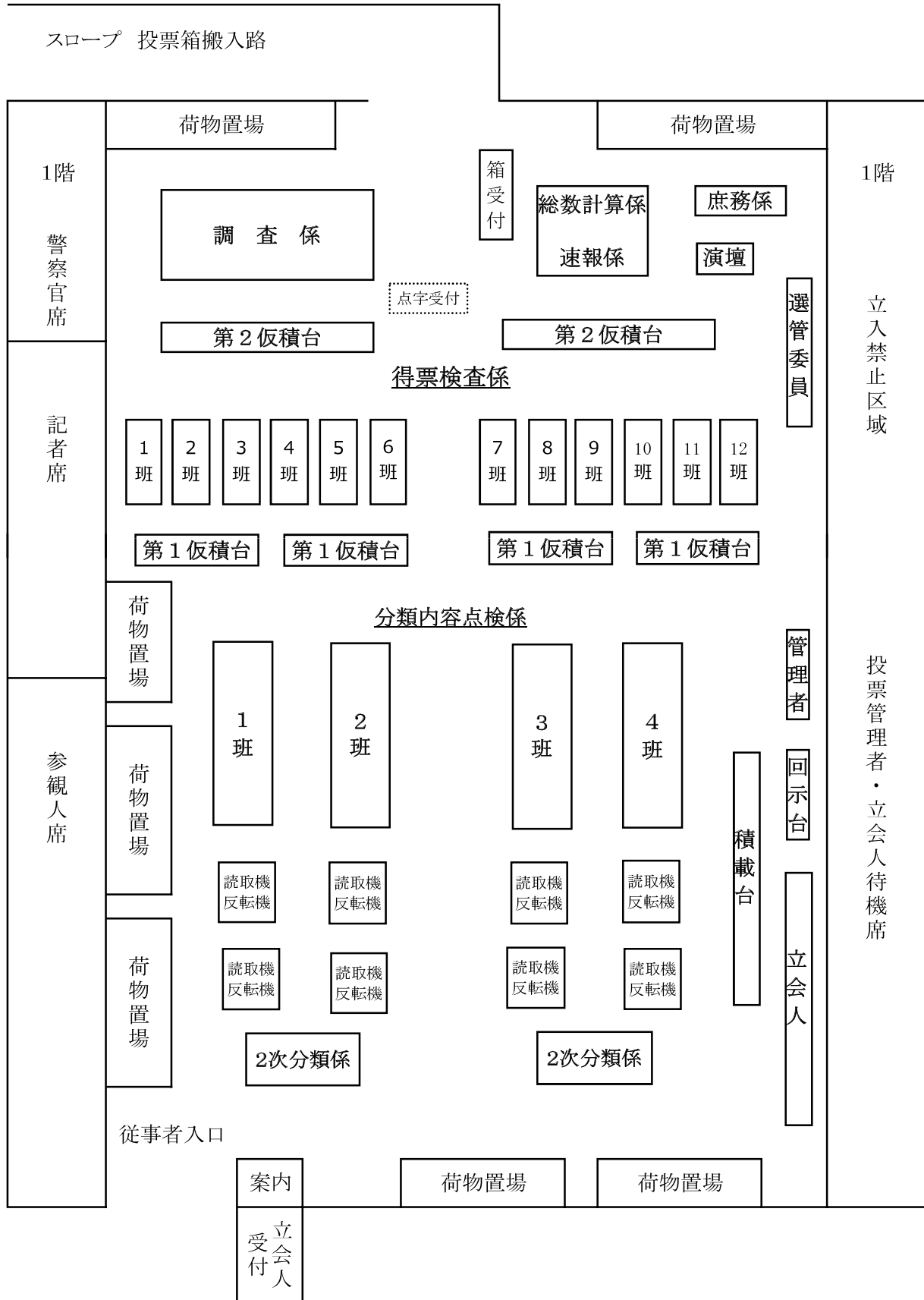
| 選挙立会人 | 候補者氏名   | 党派        |
|-------|---------|-----------|
| 夫馬 三知 | 長橋 桂一   | 公明党       |
| 大塚 勝  | 堀 こうどう  | 自由民主党     |
| 竹内 涼  | 井田 恵介   | 嵐の党       |
| 竹内 陸夫 | 米倉 春奈   | 日本共産党     |
| 元谷 蘭奈 | 本橋 ひろたか | 都民ファーストの会 |

### 4 開票事務従事者数

| 事務従事者内訳 |           |       | 合計  |
|---------|-----------|-------|-----|
| 選管職員    | 区職員(左記除く) | 人材派遣等 |     |
| 7       | 217       | 0     | 224 |

## 5. 開票所レイアウト

豊島体育館  
開票所レイアウト



## 6 開票結果

### (1) 立候補者一覧

| 届出番号 | 候補者名    | 新現元別 | 党派        | 職業      |
|------|---------|------|-----------|---------|
| 1    | 長橋 けい一  | 現    | 公明党       | 東京都議会議員 |
| 2    | 堀 こうどう  | 元    | 自由民主党     | 会社役員    |
| 3    | 片岡 きょうこ | 新    | 無所属       | 無職      |
| 4    | 井田 恵介   | 新    | 嵐の党       | ミュージシャン |
| 5    | 米倉 春奈   | 現    | 日本共産党     | 東京都議会議員 |
| 6    | 本橋 ひろたか | 現    | 都民ファーストの会 | 東京都議会議員 |

### (2) 時間別開票状況

| 届出番号 | 候補者名    | 時間別得票数 |        | 最終     |
|------|---------|--------|--------|--------|
|      |         | 22時00分 | 22時30分 | 23時30分 |
| 1    | 長橋 けい一  | 5,000  | 19,500 | 19,925 |
| 2    | 堀 こうどう  | 5,000  | 17,500 | 17,747 |
| 3    | 片岡 きょうこ | 5,000  | 11,000 | 11,157 |
| 4    | 井田 恵介   | 0      | 1,000  | 1,069  |
| 5    | 米倉 春奈   | 5,000  | 21,500 | 21,890 |
| 6    | 本橋 ひろたか | 5,000  | 24,500 | 24,586 |
| 合計   |         | 25,000 | 95,000 | 96,374 |
| 開票率  |         | 25.42  | 96.60  | 100    |

|       |        |
|-------|--------|
| 無効票   | 1,970  |
| 按分切捨表 | 0      |
| 不足票   | 0      |
| 投票者総数 | 98,344 |

### (3) 候補者別得票数 ※得票順

| 得票順 | 当落 | 候補者名    | 新現元別 | 党派        | 得票数    | 得票率 (%) |
|-----|----|---------|------|-----------|--------|---------|
| 1   | 当  | 本橋 ひろたか | 現    | 都民ファーストの会 | 24,586 | 25.51   |
| 2   | 当  | 米倉 春奈   | 現    | 日本共産党     | 21,890 | 22.71   |
| 3   | 当  | 長橋 けい一  | 現    | 公明党       | 19,925 | 20.67   |
| 4   | 落  | 堀 こうどう  | 元    | 自由民主党     | 17,747 | 18.41   |
| 5   | 落  | 片岡 きょうこ | 新    | 無所属       | 11,157 | 11.58   |
| 6   | 落  | 井田 恵介   | 新    | 嵐の党       | 1,069  | 1.11    |
| 合計  |    |         |      |           | 96,374 | 100     |

#### (4) 投票の内訳

| 投票者総数  | 投票総数   | 有効投票数  | 無効投票数 | 不足数 |
|--------|--------|--------|-------|-----|
| 98,344 | 98,344 | 96,374 | 1,970 | 0   |

#### (5) 無効投票の内訳

| 内訳                    | 投票数   |
|-----------------------|-------|
| ①所定の用紙を用いないもの         | 0     |
| ②候補者でない者の氏名等を記載したもの   | 71    |
| ③2人以上の候補者の氏名を記載したもの   | 8     |
| ④被選挙権のない候補者の氏名を記載したもの | 0     |
| ⑤候補者の氏名のほか、他事を記載したもの  | 19    |
| ⑥候補者の氏名を自書しないもの       | 0     |
| ⑦候補者の何人を記載したかを確認し難いもの | 6     |
| ⑧白紙投票                 | 1,244 |
| ⑨単に雑事を記載したもの          | 419   |
| ⑩単に記号、符号を記載したもの       | 203   |
| 総数                    | 1,970 |

#### (6) 開票終了時刻

| 開票事務<br>開始時刻 | 開票点検台<br>作業終了時刻 | 疑問・無効投票<br>処理終了時刻 | 開票事務<br>終了時刻 |
|--------------|-----------------|-------------------|--------------|
| 20時45分       | 21時42分          | 23時00分            | 23時30分       |

#### (7) 法定得票数・供託物没収点

$$\text{法定得票数} = \frac{\text{有効投票の総数}}{\text{定数}} \times \frac{1}{4} = \frac{96,374}{3} \times \frac{1}{4} = 8,031.166$$

$$\text{供託物没収点} = \frac{\text{有効投票の総数}}{\text{定数}} \times \frac{1}{10} = \frac{96,374}{3} \times \frac{1}{10} = 3,212.466$$

| 法定得票数     | 供託物没収点    | 供託金  |
|-----------|-----------|------|
| 8,031.166 | 3,212.466 | 60万円 |



## VI 啓発・その他

### 1 啓発事業一覧

| No. | 事業項目         | 事業内容  | 実施時期                      | 数量・規模                       |
|-----|--------------|---|---------------------------|-----------------------------|
| 1   | 広報としま(選挙特集号) | 選挙の周知、投票(期日前・当日・不在者投票)の呼びかけ、選挙権の要件、感染症対策に関する記事を掲載した。      | 6月25日(金)                  | 85,000部<br>タブロイド判2頁<br>四色刷り |
| 2   | ホームページ       | 東京都議会議員選挙の特設ページを作成。投票に関する事項(投票日・時間・場所・方法等)や感染症対策、速報を掲載した。 | 随時                        |                             |
| 3   | 町会への周知       | 区内全ての町会掲示板に、投票日や期日前投票所の周知用ポスターの掲示を依頼した。                   | 6月25日(金)<br>～<br>7月4日(日)  | 1,500枚                      |
| 4   | ポケットティッシュ配布  | 区内数か所において、投票日周知用のポケットティッシュを配布した。                          | ※新型コロナウイルス感染症の拡大防止のため中止   |                             |
| 5   | 福祉テレホンサービス   | 障害者の方へ、情報を自動音声にて投票日や投票場所の周知を行った。                          | 5月12日(水)<br>～<br>6月25日(金) |                             |
| 6   | 選挙周知ポスター     | 区内施設・期日前投票所等に掲出した。  | 6月18日(金)<br>～<br>7月5日(日)  | 3か所                         |
| 7   | 若年層投票立会人の募集  | 区内在住の18歳～25歳の者を対象に、投票立会人の募集を行った。                          | 4月1日(木)<br>～<br>4月30日(金)  | 10人                         |

2 啓発資料

(1) 広報としま 選挙特集号



東京都議会議員選挙に関する情報です。

令和3年  
6月25日

発行：豊島区選挙管理委員会  
〒171-8422 豊島区南池袋2-45-1 03-4566-2821  
ホームページ <https://www.city.toshima.lg.jp/>  
令和3年(2021年)6月25日発行

国際アート・カルチャー都市  
としま  
SDGs 未来都市としま

# 東京都議会議員選挙



令和2年度 明るい選挙ポスターコンクール 豊島区中学生の部  
最優秀作品 豊島区立西巣鴨中学校 岩田麗さん

投票日 **7月4日** (日)  
令和3年 7月4日  
午前7時～午後8時

## 豊島区で投票できる方

①～④すべてに当てはまる方

- ①日本国籍の方
- ②生年月日が平成15年7月5日以前の方
- ③令和3年3月24日以前に豊島区に転入届出をした方
- ④投票する日現在、豊島区の選挙人名簿に登録されている方

注釈：令和3年2月26日以降に東京都の他市区町村に転出された方で、新住所の選挙人名簿に登録されていない方は、豊島区で投票できる場合がありますので、お問い合わせください。  
**都外に転出した方は投票できません。**

### 期日前投票期間・投票所一覧

※期日前投票所ごとに開設時間が異なります。

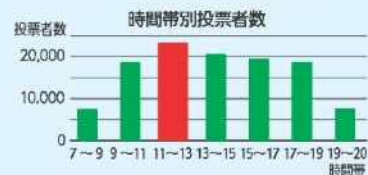
| 開設期間                     | 期日前投票所会場   | 開設時間              | 所在地等   |
|--------------------------|------------|-------------------|--|
| 6月26日(土)<br>～<br>7月3日(土) | 区役所本庁舎     | 午前8時30分<br>～午後8時  | 南池袋2-45-1 8階会議室<br>(東池袋駅1番出口直直結、都電・バスも便利です。) |
|                          | 南大塚地域文化創造館 |                   | 南大塚2-36-1 (大塚駅南口・都電大塚駅前駅、徒歩5分)               |
|                          | 西部区民事務所    |                   | 千早2-39-16 (千川駅3番出口 徒歩6分)                     |
| 7月3日(土)                  | 西武池袋本店     | (※) 午前10時～午後8時    | 7階 南A-11番地 催事場横特設会場<br>(南エスカレーターが便利です。)      |
|                          | 東武百貨店池袋本店  | (※) 午前10時30分～午後7時 | 5階 1番地 (1番地エスカレーターが便利です。)                    |

●投票当日(7月4日)は、住所ごとに割り振られた投票所でのみ投票できません。(裏面参照)

(※) 新型コロナウイルス感染症の影響により、百貨店が休業または営業時間の短縮となる場合には、期日前投票所の休止または開設時間の短縮をすることがあります。

### 新型コロナウイルスの感染防止にご協力ください。

- 投票所内でのマスクの着用、手指消毒にご協力ください。
- 持参した筆記用具を使用して投票用紙に記入することも感染防止対策として有効です。
- 投票所が混雑する時間帯の来所はなるべく避けてください。



区ホームページに選挙の各種情報を詳しく掲載しています。

豊島区ホームページ



# 7月4日（日）は東京都議会議員選挙の投票日です。



## 「選挙のお知らせ」

6月24日頃から郵送します。「選挙のお知らせ」が届かない、紛失したなどの場合でも選挙人名簿に登録されている方は投票できます。投票所係員にお申し出ください。



## 選挙公報

立候補者や政党の情報をご覧いただけます。投票日当日の2日前までに各世帯に配布するほか、区役所、区民事務所等の開設している区施設でも配布します。また東京都選挙管理委員会のホームページでもご覧になれます。  
**注釈:**選挙公報は告示日以降の発行です。期日前投票・不在者投票の場合、投票の日時によっては作成が間に合わないことがあります。



## 郵便などによる投票

体に重度の障害などがある方が利用できる制度です。本制度の利用には要件があります。また、郵便等投票証明書の発行が必要です。投票用紙の請求期限は6月30日（水）です。早目にお問い合わせください。



## 不在者投票

- 滞在先で投票** 一時的な滞在先等の選挙管理委員会で投票できます。
  - 病院などで投票** 都道府県選挙管理委員会指定の病院や老人ホーム等に入院・入所中の方は院内・施設内で投票できます。
- 注釈:**いずれの投票方法も投票用紙等請求手続きに日数を要するため、早目にお問い合わせください。

## 投票所一覧 ..... ●一覧表の町名は五十音順です ●詳しくはご自宅に届く「選挙のお知らせ」をご覧ください。

| 町名    | 丁目    | 番地    | 投票所                  | 所在地        |
|-------|-------|-------|----------------------|------------|
| 池袋    | 1丁目   | 全域    | 池袋小学校                | 池袋4-23-8   |
|       | 2丁目   | 1~40  | みらい館大明               | 池袋3-30-8   |
|       |       | 41~78 | 池袋小学校                | 池袋4-23-8   |
|       | 3丁目   | 1~59  | みらい館大明               | 池袋3-30-8   |
| 60~71 |       | 池袋小学校 | 池袋4-23-8             |            |
| 4丁目   | 全域    | 池袋小学校 | 池袋4-23-8             |            |
| 池袋本町  | 1丁目   | 全域    | 池袋本町小・池袋中(池袋本町小中連携校) | 池袋本町1-43-1 |
|       | 2丁目   | 全域    | 池袋第一小学校仮校舎(旧文成小学校)   | 池袋本町4-36-1 |
|       | 3丁目   | 全域    | 池袋第一小学校仮校舎(旧文成小学校)   | 池袋本町4-36-1 |
|       | 4丁目   | 全域    | 池袋第一小学校仮校舎(旧文成小学校)   | 池袋本町4-36-1 |
| 要町    | 1丁目   | 全域    | 千川中学校                | 高松1-9-21   |
|       | 2丁目   | 全域    | 要小学校                 | 要町2-3-20   |
|       | 3丁目   | 全域    | ふるさと千川館              | 要町3-55-18  |
| 上池袋   | 1丁目   | 全域    | 豊成小学校                | 上池袋1-18-24 |
|       | 2丁目   | 全域    | 上池袋図書館               | 上池袋2-45-15 |
|       | 3丁目   | 全域    | 区民ひろば上池袋             | 上池袋3-13-5  |
|       | 4丁目   | 全域    | 区民ひろば上池袋             | 上池袋3-13-5  |
| 北大塚   | 1丁目   | 全域    | 東部区民事務所              | 北大塚1-15-10 |
|       | 2丁目   | 全域    | 豊成小学校                | 上池袋1-18-24 |
|       | 3丁目   | 全域    | 豊成小学校                | 上池袋1-18-24 |
| 駒込    | 1丁目   | 全域    | 区民ひろば駒込              | 駒込2-2-4    |
|       | 2丁目   | 全域    | 駒込小学校                | 駒込3-13-1   |
|       | 3丁目   | 全域    | 駒込小学校                | 駒込3-13-1   |
|       | 4丁目   | 全域    | 仰高小学校                | 駒込5-1-19   |
|       | 5丁目   | 全域    | 駒込小学校                | 駒込3-13-1   |
|       | 6丁目   | 全域    | 駒込小学校                | 駒込3-13-1   |
|       | 7丁目   | 全域    | 駒込小学校                | 駒込3-13-1   |
| 巣鴨    | 1丁目   | 1~33  | 仰高小学校                | 駒込5-1-19   |
|       | 2丁目   | 34~51 | 巣鴨小学校                | 南大塚1-24-10 |
|       |       | 52    | 仰高小学校                | 駒込5-1-19   |
|       | 3丁目   | 全域    | 清和小学校                | 巣鴨3-14-1   |
|       | 4丁目   | 1~26  | 朝日小学校                | 巣鴨5-33-1   |
| 5丁目   | 27~44 | 朝日小学校 | 巣鴨5-33-1             |            |
| 千川    | 1丁目   | 全域    | ふるさと千川館              | 要町3-55-18  |
|       | 2丁目   | 全域    | ふるさと千川館              | 要町3-55-18  |
| 雑司が谷  | 1丁目   | 全域    | 雑司が谷公園丘の上テラス(旧高田小学校) | 雑司が谷2-12-1 |
|       | 2丁目   | 全域    | 雑司が谷公園丘の上テラス(旧高田小学校) | 雑司が谷2-12-1 |
|       | 3丁目   | 全域    | 南池袋小学校               | 南池袋3-18-12 |
| 高田    | 1丁目   | 全域    | 高南小学校                | 高田2-12-7   |
|       | 2丁目   | 全域    | 高南小学校                | 高田2-12-7   |
|       | 3丁目   | 全域    | 千登世橋中学校              | 目白1-1-1    |
| 高松    | 1丁目   | 全域    | 千川中学校                | 高松1-9-21   |
|       | 2丁目   | 全域    | 区民ひろば高松              | 高松2-25-9   |
|       | 3丁目   | 全域    | 区民ひろば高松              | 高松2-25-9   |
| 千早    | 1丁目   | 全域    | 要小学校                 | 要町2-3-20   |
|       | 2丁目   | 全域    | 西部区民事務所併設多目的ホール      | 千早2-39-16  |
|       | 3丁目   | 全域    | 千早小学校                | 千早3-33-5   |
|       | 4丁目   | 全域    | さくら小学校               | 長崎6-16-1   |

■ 前回の投票所から変更になった投票所です。ご注意ください。



| 町名  | 丁目  | 番地    | 投票所         | 所在地        |
|-----|-----|-------|-------------|------------|
| 長崎  | 1丁目 | 全域    | 池袋小学校       | 池袋4-23-8   |
|     | 2丁目 | 全域    | 長崎小学校       | 長崎2-6-3    |
|     | 3丁目 | 全域    | 長崎小学校       | 長崎2-6-3    |
|     | 4丁目 | 全域    | 千早小学校       | 千早3-33-5   |
|     | 5丁目 | 全域    | さくら小学校      | 長崎6-16-1   |
|     | 6丁目 | 全域    | さくら小学校      | 長崎6-16-1   |
| 西池袋 | 1丁目 | 全域    | 男女平等推進センター  | 西池袋2-37-4  |
|     | 2丁目 | 全域    | 男女平等推進センター  | 西池袋2-37-4  |
|     | 3丁目 | 全域    | 子どもスキップ池袋第三 | 西池袋3-14-3  |
|     | 4丁目 | 全域    | 西池袋中学校      | 西池袋4-7-1   |
|     | 5丁目 | 全域    | 子どもスキップ池袋第三 | 西池袋3-14-3  |
| 西巣鴨 | 1丁目 | 全域    | 西巣鴨小学校      | 西巣鴨1-27-1  |
|     | 2丁目 | 全域    | 西巣鴨小学校      | 西巣鴨1-27-1  |
|     | 3丁目 | 全域    | 巣鴨北中学校      | 西巣鴨3-17-1  |
|     | 4丁目 | 全域    | 巣鴨北中学校      | 西巣鴨3-17-1  |
| 東池袋 | 1丁目 | 1~23  | 豊島区役所東池袋分庁舎 | 東池袋1-39-2  |
|     |     | 24~27 | 豊島区役所       | 南池袋2-45-1  |
|     |     | 28~50 | 豊島区役所東池袋分庁舎 | 東池袋1-39-2  |
|     | 2丁目 | 1~33  | 西巣鴨中学校      | 東大塚3-18-1  |
|     |     | 34~63 | 豊島区役所東池袋分庁舎 | 東池袋1-39-2  |
|     | 3丁目 | 1     | 朋有小学校       | 東池袋4-40-1  |
|     |     | 2~15  | 豊島区役所東池袋分庁舎 | 東池袋1-39-2  |
|     | 4丁目 | 16~23 | 朋有小学校       | 東池袋4-40-1  |
|     |     | 1~8   | 豊島区役所       | 南池袋2-45-1  |
|     |     | 9~20  | 朋有小学校       | 東池袋4-40-1  |
|     |     | 21~28 | 豊島区役所       | 南池袋2-45-1  |
|     |     | 29~41 | 朋有小学校       | 東池袋4-40-1  |
|     |     | 1~10  | 豊島区役所       | 南池袋2-45-1  |
|     |     | 11~52 | 朋有小学校       | 東池袋4-40-1  |
|     | 南池袋 | 1丁目   | 全域          | 南池袋小学校     |
| 2丁目 |     | 全域    | 豊島区役所       | 南池袋2-45-1  |
| 3丁目 |     | 全域    | 南池袋小学校      | 南池袋3-18-12 |
| 4丁目 |     | 全域    | 豊島区役所       | 南池袋2-45-1  |
| 南大塚 | 1丁目 | 全域    | 巣鴨小学校       | 南大塚1-24-10 |
|     | 2丁目 | 全域    | 南大塚地域文化創造館  | 南大塚2-36-1  |
|     | 3丁目 | 全域    | 西巣鴨中学校      | 南大塚3-18-1  |
| 南長崎 | 1丁目 | 全域    | 富士見台小学校     | 南長崎1-10-5  |
|     | 2丁目 | 全域    | 富士見台小学校     | 南長崎1-10-5  |
|     | 3丁目 | 1~9   | 南長崎スポーツセンター | 南長崎4-13-5  |
|     |     | 10~42 | 椎名町小学校      | 南長崎4-30-5  |
|     | 4丁目 | 1~23  | 南長崎スポーツセンター | 南長崎4-13-5  |
|     |     | 24~44 | 椎名町小学校      | 南長崎4-30-5  |
|     | 5丁目 | 1~10  | 南長崎スポーツセンター | 南長崎4-13-5  |
|     |     | 11~33 | 椎名町小学校      | 南長崎4-30-5  |
|     | 6丁目 | 1~9   | 南長崎スポーツセンター | 南長崎4-13-5  |
|     |     | 10~38 | 椎名町小学校      | 南長崎4-30-5  |
| 目白  | 1丁目 | 1~6   | 千登世橋中学校     | 目白1-1-1    |
|     | 2丁目 | 7     | 千登世橋中学校     | 目白1-1-1    |
|     | 2丁目 | 全域    | 目白小学校       | 目白2-11-6   |
|     | 3丁目 | 全域    | 目白小学校       | 目白2-11-6   |
|     | 4丁目 | 全域    | 旧真和中学校      | 目白5-24-12  |

# 掲載省略

# 東京都議会議員選挙

投票日 7月4日(日) 午前7時～午後8時

選挙のお知らせを6月24日頃に郵便で発送します

「選挙のお知らせ」が届かない、もしくは紛失したなどの場合でも、選挙人名簿に登録されている方は投票できます。投票所で係員にお申し出ください。

【投票できる方】 ①～④すべてにあてはまる方。

- ① 日本国籍を持ち、
- ② 平成15年7月5日以前に生まれ、
- ③ 令和3年3月24日以前に豊島区に転入を届出し、
- ④ 投票する日現在、選挙人名簿に登録されている方

※東京都外に転出した方は投票できません。

※令和3年2月26日以降に都内の他区市町村に転出された方で、新住所の選挙人名簿に登録されていない方は、豊島区で投票できる場合があるので、お問い合わせください。

投票所にお越しの際は、マスクの着用・手指消毒などにご配慮いただきますようお願いいたします。ご自分でお持ちいただいた鉛筆やペンでも投票用紙に記入することができます。

【期日前投票所】 期日前投票所によって投票できる時間が異なります。

| 開設期間 6月26日(土)～7月3日(土)         |                       |
|-------------------------------|-----------------------|
| 期日前投票所 会場                     | 開設時間                  |
| 区役所本庁舎<br>南池袋2-45-1 8階        | 午前8時30分<br>～午後8時      |
| 南大塚地域文化創造館<br>南大塚2-36-1       |                       |
| 西部区民事務所<br>千早2-39-16          |                       |
| 西武池袋本店<br>7階 南A-11番地 催事場横特設会場 | 午前10時 (★)<br>～午後8時    |
| 東武百貨店池袋本店<br>5階 1番地           | 午前10時30分 (★)<br>～午後7時 |

(★) 感染症対応による営業時間変更時には、施設の営業時間に準じます。

ご不明な点は豊島区選挙管理委員会にお問い合わせください。☎ 03-4566-2821

(4)ポスター掲示場



(5)区ホームページカルーセル画像

# 東京都議会議員選挙

令和3年7月4日(日) 午前7時～午後8時



令和2年度明るい選挙ポスターコンクール 豊島区小学生の部(1~3年の部) 最優秀賞 立教小学校 池田慎太郎さん

(6)西武池袋本店懸垂幕



### 3 選挙のお知らせ

#### (1) 送付用封筒

##### ① 区内用…淡緑色

「選挙のお知らせ」は機械で読み取りますので、折ったり、ぬらしたりしないでください。

## 選挙

豊島局  
料金後納  
郵便

郵便区内特別

7月4日(日) 午前7時～午後8時

- 投票所に来所される際には、マスクのご着用、こまめな消毒等の感染症対策にご協力をお願いします。
- 黒色や青色の鉛筆・ペン等をお持ちいただけます。
- 混雑が予想される時間帯はなるべく避けてください。詳細は、同封の「期日前投票・不在者投票のご案内(表面)」の「混雑が予想される時間帯」をご覧ください。

豊島区選挙管理委員会  
〒171-8422 豊島区南池袋2-45-1  
電話 03-4566-2821 (直通)

選挙のお知らせ在中

---

東京都議会議員選挙は都外に転出した方は投票できません。

「選挙のお知らせ」に記載された投票所でのみ投票可能。必ず同封の案内を確認してください。

【期日前投票所】

期日前投票所にこの封筒を提出可能な時間が異なります。

投票所の届出申請を完了した方も投票できません。

※「選挙のお知らせ」を紛失しても投票できません。

投票所の届出申請を完了した方も投票できません。

##### ② 区外用…紺色

「選挙のお知らせ」は機械で読み取りますので、折ったり、ぬらしたりしないでください。

## 選挙

豊島局  
料金後納  
郵便

郵便区内特別

7月4日(日) 午前7時～午後8時

- 投票所に来所される際には、マスクのご着用、こまめな消毒等の感染症対策にご協力をお願いします。
- 黒色や青色の鉛筆・ペン等をお持ちいただけます。
- 混雑が予想される時間帯はなるべく避けてください。詳細は、同封の「期日前投票・不在者投票のご案内(表面)」の「混雑が予想される時間帯」をご覧ください。

豊島区選挙管理委員会  
〒171-8422 豊島区南池袋2-45-1  
電話 03-4566-2821 (直通)

選挙のお知らせ在中

---

東京都議会議員選挙は都外に転出した方は投票できません。

「選挙のお知らせ」に記載された投票所でのみ投票可能。必ず同封の案内を確認してください。

【期日前投票所】

期日前投票所にこの封筒を提出可能な時間が異なります。

投票所の届出申請を完了した方も投票できません。

※「選挙のお知らせ」を紛失しても投票できません。

投票所の届出申請を完了した方も投票できません。

## (2)お知らせ

### ①区内 表

| 選挙のお知らせ   |    |     |   | 第               | 投票所案内図 |
|---|----|-----|---|-----------------|--------|
| 選挙名 東京都議会議員選挙   |    |     |   |                 |        |
| 投票日時 令和 3 年 7 月 4 日 (日) 午前 7 時～午後 8 時   |    |     |   |                 |        |
| 投票所   |    |     |   |                 |        |
| 選挙人氏名   |    |     |   |                 |        |
| 投票区   | 簿冊 | ページ | 行 |                 |        |
|   |    |     |   |                 |        |
| 名簿対照  |    | 都議  |   |                 |        |
| <ol style="list-style-type: none"> <li>1. 投票の際は、この「選挙のお知らせ」(ご自分のもの)をお持ちください。</li> <li>2. 都外に転出した方は投票できません。</li> <li>3. 都内の他区市町村へ転出した方は、投票の際に住所を確認します。写真付公的身分証明書(運転免許証等)をお持ちいただくと、確認がよりスムーズです。(ただし、新住所地の選挙人名簿に登録された場合は、豊島区では投票できません。)</li> <li>4. この「選挙のお知らせ」が届いても、投票する日に選挙権がない方は投票できません。</li> <li>5. 選挙権のない方が投票したり、本人以外の「選挙のお知らせ」を使って投票するなどの不正投票は処罰されます。</li> </ol> |    |     |   |                 |        |
|   |    |     |   | 車での来所は、ご遠慮ください。 |        |
| 投票の方法は裏面をご覧ください。  |    |     |   |                 |        |

### 裏

| 投票の方法について   | 宣誓書兼請求書   |                |                   |                     |                  |                |                   |                 |  |                     |     |  |  |       |               |  |  |                                   |  |  |  |   |  |  |  |                     |                  |                |                   |                 |                                |  |  |  |                 |   |  |  |         |  |  |  |
|---|---|----------------|-------------------|---------------------|------------------|----------------|-------------------|-----------------|--|---------------------|-----|--|--|-------|---------------|--|--|-----------------------------------|--|--|--|---|--|--|--|---------------------|------------------|----------------|-------------------|-----------------|--------------------------------|--|--|--|-----------------|---|--|--|---------|--|--|--|
| <p>《投票日当日に投票する場合》<br/>投票日当日に、この「選挙のお知らせ」を持って、表面に記載の投票所にお越しください。(右側の「宣誓書兼請求書」の記入は不要です。)</p> <p>《区内で期日前投票をする場合》<br/>投票日当日に表面記載の投票所へ行けない方は、期日前投票ができます。右側の「宣誓書兼請求書」の①～⑥欄を記入して、区内の期日前投票所へお持ちください。<br/>※詳細は同封の案内をご覧ください。</p> <p>《区外で不在者投票をする場合》<br/>豊島区選挙管理委員会が交付する投票用紙を滞在先等の区外の選挙管理委員会に持参して事前に投票できます。右側の「宣誓書兼請求書」の①～⑧欄を記入して、豊島区選挙管理委員会へ郵送してください。(ファクス、メール不可)<br/>※詳細は同封の案内をご覧ください。</p> | <p>私は、令和 3 年 7 月 4 日執行の東京都議会議員選挙の当日、下記の事由に該当する見込みです。このことが真実であることを誓い、投票用紙を請求します。</p> <table border="1" style="width: 100%; border-collapse: collapse;"> <tr> <td style="width: 15%;">①日付</td> <td style="width: 35%;">令和 3 年 月 日</td> <td style="width: 15%;">②氏名</td> <td style="width: 35%;"></td> </tr> <tr> <td>③現住所</td> <td colspan="3"></td> </tr> <tr> <td>④転出前住所<br/>(転出者のみ記入)</td> <td colspan="3">豊島区</td> </tr> <tr> <td>⑤生年月日</td> <td colspan="3">明・大・昭・平 年 月 日</td> </tr> <tr> <td colspan="4">⑥投票日当日に投票所に行けない理由を 1 つ選んで○してください。</td> </tr> <tr> <td colspan="4"> <table style="width: 100%; border-collapse: collapse;"> <tr> <td style="width: 25%;">事由 1.<br/>仕事・学業・冠婚葬祭</td> <td style="width: 25%;">事由 2.<br/>レジャー・用事</td> <td style="width: 25%;">事由 3.<br/>病気・出産</td> <td style="width: 25%;">事由 5.<br/>他区市町村に居住</td> <td style="width: 20%;">事由 6.<br/>天災・悪天候</td> </tr> </table> </td> </tr> <tr> <td colspan="4">区外で不在者投票を希望する場合は、⑦⑧欄も記入してください。</td> </tr> <tr> <td>⑦不在者投票<br/>用紙送付先</td> <td colspan="3">〒</td> </tr> <tr> <td>⑧日中の連絡先</td> <td colspan="3"></td> </tr> </table> | ①日付            | 令和 3 年 月 日        | ②氏名                 |                  | ③現住所           |                   |                 |  | ④転出前住所<br>(転出者のみ記入) | 豊島区 |  |  | ⑤生年月日 | 明・大・昭・平 年 月 日 |  |  | ⑥投票日当日に投票所に行けない理由を 1 つ選んで○してください。 |  |  |  | <table style="width: 100%; border-collapse: collapse;"> <tr> <td style="width: 25%;">事由 1.<br/>仕事・学業・冠婚葬祭</td> <td style="width: 25%;">事由 2.<br/>レジャー・用事</td> <td style="width: 25%;">事由 3.<br/>病気・出産</td> <td style="width: 25%;">事由 5.<br/>他区市町村に居住</td> <td style="width: 20%;">事由 6.<br/>天災・悪天候</td> </tr> </table> |  |  |  | 事由 1.<br>仕事・学業・冠婚葬祭 | 事由 2.<br>レジャー・用事 | 事由 3.<br>病気・出産 | 事由 5.<br>他区市町村に居住 | 事由 6.<br>天災・悪天候 | 区外で不在者投票を希望する場合は、⑦⑧欄も記入してください。 |  |  |  | ⑦不在者投票<br>用紙送付先 | 〒 |  |  | ⑧日中の連絡先 |  |  |  |
| ①日付   | 令和 3 年 月 日  | ②氏名            |                   |                     |                  |                |                   |                 |  |                     |     |  |  |       |               |  |  |                                   |  |  |  |   |  |  |  |                     |                  |                |                   |                 |                                |  |  |  |                 |   |  |  |         |  |  |  |
| ③現住所  |   |                |                   |                     |                  |                |                   |                 |  |                     |     |  |  |       |               |  |  |                                   |  |  |  |   |  |  |  |                     |                  |                |                   |                 |                                |  |  |  |                 |   |  |  |         |  |  |  |
| ④転出前住所<br>(転出者のみ記入)   | 豊島区   |                |                   |                     |                  |                |                   |                 |  |                     |     |  |  |       |               |  |  |                                   |  |  |  |   |  |  |  |                     |                  |                |                   |                 |                                |  |  |  |                 |   |  |  |         |  |  |  |
| ⑤生年月日   | 明・大・昭・平 年 月 日   |                |                   |                     |                  |                |                   |                 |  |                     |     |  |  |       |               |  |  |                                   |  |  |  |   |  |  |  |                     |                  |                |                   |                 |                                |  |  |  |                 |   |  |  |         |  |  |  |
| ⑥投票日当日に投票所に行けない理由を 1 つ選んで○してください。   |   |                |                   |                     |                  |                |                   |                 |  |                     |     |  |  |       |               |  |  |                                   |  |  |  |   |  |  |  |                     |                  |                |                   |                 |                                |  |  |  |                 |   |  |  |         |  |  |  |
| <table style="width: 100%; border-collapse: collapse;"> <tr> <td style="width: 25%;">事由 1.<br/>仕事・学業・冠婚葬祭</td> <td style="width: 25%;">事由 2.<br/>レジャー・用事</td> <td style="width: 25%;">事由 3.<br/>病気・出産</td> <td style="width: 25%;">事由 5.<br/>他区市町村に居住</td> <td style="width: 20%;">事由 6.<br/>天災・悪天候</td> </tr> </table>   |   |                |                   | 事由 1.<br>仕事・学業・冠婚葬祭 | 事由 2.<br>レジャー・用事 | 事由 3.<br>病気・出産 | 事由 5.<br>他区市町村に居住 | 事由 6.<br>天災・悪天候 |  |                     |     |  |  |       |               |  |  |                                   |  |  |  |   |  |  |  |                     |                  |                |                   |                 |                                |  |  |  |                 |   |  |  |         |  |  |  |
| 事由 1.<br>仕事・学業・冠婚葬祭   | 事由 2.<br>レジャー・用事  | 事由 3.<br>病気・出産 | 事由 5.<br>他区市町村に居住 | 事由 6.<br>天災・悪天候     |                  |                |                   |                 |  |                     |     |  |  |       |               |  |  |                                   |  |  |  |   |  |  |  |                     |                  |                |                   |                 |                                |  |  |  |                 |   |  |  |         |  |  |  |
| 区外で不在者投票を希望する場合は、⑦⑧欄も記入してください。  |   |                |                   |                     |                  |                |                   |                 |  |                     |     |  |  |       |               |  |  |                                   |  |  |  |   |  |  |  |                     |                  |                |                   |                 |                                |  |  |  |                 |   |  |  |         |  |  |  |
| ⑦不在者投票<br>用紙送付先   | 〒   |                |                   |                     |                  |                |                   |                 |  |                     |     |  |  |       |               |  |  |                                   |  |  |  |   |  |  |  |                     |                  |                |                   |                 |                                |  |  |  |                 |   |  |  |         |  |  |  |
| ⑧日中の連絡先   |   |                |                   |                     |                  |                |                   |                 |  |                     |     |  |  |       |               |  |  |                                   |  |  |  |   |  |  |  |                     |                  |                |                   |                 |                                |  |  |  |                 |   |  |  |         |  |  |  |
| <p>※転出者の方へ</p> <ul style="list-style-type: none"> <li>● 都外に転出した場合は投票できません。</li> <li>● 都内の他区市町村へ転出した方は、投票の際に住所を確認します。写真付公的身分証明書(運転免許証等)をお持ちいただくと、確認がよりスムーズです。(ただし、新住所地の選挙人名簿に登録された場合は、豊島区では投票できません。)</li> </ul>  | <table border="1" style="width: 100%; border-collapse: collapse;"> <tr> <td style="width: 25%;">事務処理欄</td> <td style="width: 15%;">都議</td> <td style="width: 15%;">引続き証明</td> <td style="width: 45%;">〔不在・代理・点字〕</td> </tr> <tr> <td></td> <td colspan="3">代理補助者氏名</td> </tr> </table>  | 事務処理欄          | 都議                | 引続き証明               | 〔不在・代理・点字〕       |                | 代理補助者氏名           |                 |  |                     |     |  |  |       |               |  |  |                                   |  |  |  |   |  |  |  |                     |                  |                |                   |                 |                                |  |  |  |                 |   |  |  |         |  |  |  |
| 事務処理欄   | 都議  | 引続き証明          | 〔不在・代理・点字〕        |                     |                  |                |                   |                 |  |                     |     |  |  |       |               |  |  |                                   |  |  |  |   |  |  |  |                     |                  |                |                   |                 |                                |  |  |  |                 |   |  |  |         |  |  |  |
|   | 代理補助者氏名   |                |                   |                     |                  |                |                   |                 |  |                     |     |  |  |       |               |  |  |                                   |  |  |  |   |  |  |  |                     |                  |                |                   |                 |                                |  |  |  |                 |   |  |  |         |  |  |  |



②区外  
表

| 選挙のお知らせ   |    |     |   | 第 投票所案内図        |
|---|----|-----|---|-----------------|
| 選挙名 東京都議会議員選挙   |    |     |   |                 |
| 投票日時 令和 3 年 7 月 4 日 (日) 午前 7 時～午後 8 時   |    |     |   |                 |
| 投票所   |    |     |   |                 |
| 選挙人氏名   |    |     |   |                 |
| 投票区   | 簿冊 | ページ | 行 | 転出者             |
| 名簿対照  | 都議 |     |   |                 |
| <ol style="list-style-type: none"> <li>1. 投票の際は、この「選挙のお知らせ」(ご自分のもの)をお持ちください。</li> <li>2. 都外に転出した方は投票できません。</li> <li>3. 都内の他区市町村へ転出した方は、投票の際に住所を確認します。写真付公的身分証明書(運転免許証等)をお持ちいただくと、確認がよりスムーズです。(ただし、新住所地の選挙人名簿に登録された場合は、豊島区では投票できません。)</li> <li>4. この「選挙のお知らせ」が届いても、投票する日に選挙権がない方は投票できません。</li> <li>5. 選挙権のない方が投票したり、本人以外の「選挙のお知らせ」を使って投票するなどの不正投票は処罰されます。</li> </ol> |    |     |   |                 |
| 投票の方法は裏面をご覧ください。  |    |     |   | 車での来所は、ご遠慮ください。 |

裏

| 投票の方法について  | 宣誓書兼請求書   |       |            |     |  |      |  |  |  |                     |     |  |  |       |         |   |     |                                   |  |  |  |       |       |       |       |            |         |       |          |       |        |  |  |                 |   |         |  |       |    |       |            |  |         |  |  |
|--|---|-------|------------|-----|--|------|--|--|--|---------------------|-----|--|--|-------|---------|---|-----|-----------------------------------|--|--|--|-------|-------|-------|-------|------------|---------|-------|----------|-------|--------|--|--|-----------------|---|---------|--|-------|----|-------|------------|--|---------|--|--|
| <p>《投票日当日に投票する場合》<br/>投票日当日に、この「選挙のお知らせ」を持って、表面に記載の投票所にお越しください。(右側の「宣誓書兼請求書」の記入は不要です。)</p> <p>《区内で期日前投票をする場合》<br/>投票日当日に表面記載の投票所へ行けない方は、期日前投票ができます。右側の「宣誓書兼請求書」の①～⑥欄を記入して、区内の期日前投票所へお持ちください。<br/>※詳細は同封の案内をご覧ください。</p> <p>《区外で不在者投票をする場合》<br/>豊島区選挙管理委員会が交付する投票用紙を滞在先等の区外の選挙管理委員会に持参して事前に投票できます。右側の「宣誓書兼請求書」の①～⑧欄を記入して、豊島区選挙管理委員会へ郵送してください。(ファクス、メール不可)<br/>※詳細は同封の案内をご覧ください。</p> <div style="border: 1px solid black; padding: 5px; margin-top: 10px;"> <p>※転出者の方へ</p> <ul style="list-style-type: none"> <li>● 都外に転出した場合は投票できません。</li> <li>● 都内の他区市町村へ転出した方は、投票の際に住所を確認します。写真付公的身分証明書(運転免許証等)をお持ちいただくと、確認がよりスムーズです。(ただし、新住所地の選挙人名簿に登録された場合は、豊島区では投票できません。)</li> </ul> </div> | <p>私は、令和 3 年 7 月 4 日執行の東京都議会議員選挙の当日、下記の事由に該当する見込みです。このことが真実であることを誓い、投票用紙を請求します。</p> <table border="1" style="width: 100%; border-collapse: collapse; margin-top: 10px;"> <tr> <td style="width: 15%;">①日付</td> <td style="width: 35%;">令和 3 年 月 日</td> <td style="width: 15%;">②氏名</td> <td style="width: 35%;"></td> </tr> <tr> <td>③現住所</td> <td colspan="3"></td> </tr> <tr> <td>④転出前住所<br/>(転出者のみ記入)</td> <td colspan="3">豊島区</td> </tr> <tr> <td>⑤生年月日</td> <td>明・大・昭・平</td> <td>年</td> <td>月 日</td> </tr> <tr> <td>⑥投票日当日に投票所に行けない理由を 1 つ選んで○してください。</td> <td colspan="3"></td> </tr> <tr> <td>事由 1.</td> <td>事由 2.</td> <td>事由 3.</td> <td>事由 5.</td> </tr> <tr> <td>仕事・学業・冠婚葬祭</td> <td>レジャー・用事</td> <td>病気・出産</td> <td>他区市町村に居住</td> </tr> <tr> <td>事由 6.</td> <td colspan="3">天災・悪天候</td> </tr> </table> <p>区外で不在者投票を希望する場合は、⑦⑧欄も記入してください。</p> <table border="1" style="width: 100%; border-collapse: collapse; margin-top: 10px;"> <tr> <td style="width: 70%;">⑦不在者投票<br/>用紙送付先</td> <td style="width: 30%;">〒</td> </tr> <tr> <td>⑧日中の連絡先</td> <td></td> </tr> </table> <table border="1" style="width: 100%; border-collapse: collapse; margin-top: 10px;"> <tr> <td style="width: 30%; text-align: center;">事務処理欄</td> <td style="width: 15%; text-align: center;">都議</td> <td style="width: 15%; text-align: center;">引続き証明</td> <td style="width: 30%; text-align: center;">〔不在・代理・点字〕</td> </tr> <tr> <td></td> <td colspan="3" style="text-align: center;">代理補助者氏名</td> </tr> </table> | ①日付   | 令和 3 年 月 日 | ②氏名 |  | ③現住所 |  |  |  | ④転出前住所<br>(転出者のみ記入) | 豊島区 |  |  | ⑤生年月日 | 明・大・昭・平 | 年 | 月 日 | ⑥投票日当日に投票所に行けない理由を 1 つ選んで○してください。 |  |  |  | 事由 1. | 事由 2. | 事由 3. | 事由 5. | 仕事・学業・冠婚葬祭 | レジャー・用事 | 病気・出産 | 他区市町村に居住 | 事由 6. | 天災・悪天候 |  |  | ⑦不在者投票<br>用紙送付先 | 〒 | ⑧日中の連絡先 |  | 事務処理欄 | 都議 | 引続き証明 | 〔不在・代理・点字〕 |  | 代理補助者氏名 |  |  |
| ①日付  | 令和 3 年 月 日  | ②氏名   |            |     |  |      |  |  |  |                     |     |  |  |       |         |   |     |                                   |  |  |  |       |       |       |       |            |         |       |          |       |        |  |  |                 |   |         |  |       |    |       |            |  |         |  |  |
| ③現住所   |   |       |            |     |  |      |  |  |  |                     |     |  |  |       |         |   |     |                                   |  |  |  |       |       |       |       |            |         |       |          |       |        |  |  |                 |   |         |  |       |    |       |            |  |         |  |  |
| ④転出前住所<br>(転出者のみ記入)  | 豊島区   |       |            |     |  |      |  |  |  |                     |     |  |  |       |         |   |     |                                   |  |  |  |       |       |       |       |            |         |       |          |       |        |  |  |                 |   |         |  |       |    |       |            |  |         |  |  |
| ⑤生年月日  | 明・大・昭・平   | 年     | 月 日        |     |  |      |  |  |  |                     |     |  |  |       |         |   |     |                                   |  |  |  |       |       |       |       |            |         |       |          |       |        |  |  |                 |   |         |  |       |    |       |            |  |         |  |  |
| ⑥投票日当日に投票所に行けない理由を 1 つ選んで○してください。  |   |       |            |     |  |      |  |  |  |                     |     |  |  |       |         |   |     |                                   |  |  |  |       |       |       |       |            |         |       |          |       |        |  |  |                 |   |         |  |       |    |       |            |  |         |  |  |
| 事由 1.  | 事由 2.   | 事由 3. | 事由 5.      |     |  |      |  |  |  |                     |     |  |  |       |         |   |     |                                   |  |  |  |       |       |       |       |            |         |       |          |       |        |  |  |                 |   |         |  |       |    |       |            |  |         |  |  |
| 仕事・学業・冠婚葬祭   | レジャー・用事   | 病気・出産 | 他区市町村に居住   |     |  |      |  |  |  |                     |     |  |  |       |         |   |     |                                   |  |  |  |       |       |       |       |            |         |       |          |       |        |  |  |                 |   |         |  |       |    |       |            |  |         |  |  |
| 事由 6.  | 天災・悪天候  |       |            |     |  |      |  |  |  |                     |     |  |  |       |         |   |     |                                   |  |  |  |       |       |       |       |            |         |       |          |       |        |  |  |                 |   |         |  |       |    |       |            |  |         |  |  |
| ⑦不在者投票<br>用紙送付先  | 〒   |       |            |     |  |      |  |  |  |                     |     |  |  |       |         |   |     |                                   |  |  |  |       |       |       |       |            |         |       |          |       |        |  |  |                 |   |         |  |       |    |       |            |  |         |  |  |
| ⑧日中の連絡先  |   |       |            |     |  |      |  |  |  |                     |     |  |  |       |         |   |     |                                   |  |  |  |       |       |       |       |            |         |       |          |       |        |  |  |                 |   |         |  |       |    |       |            |  |         |  |  |
| 事務処理欄  | 都議  | 引続き証明 | 〔不在・代理・点字〕 |     |  |      |  |  |  |                     |     |  |  |       |         |   |     |                                   |  |  |  |       |       |       |       |            |         |       |          |       |        |  |  |                 |   |         |  |       |    |       |            |  |         |  |  |
|  | 代理補助者氏名   |       |            |     |  |      |  |  |  |                     |     |  |  |       |         |   |     |                                   |  |  |  |       |       |       |       |            |         |       |          |       |        |  |  |                 |   |         |  |       |    |       |            |  |         |  |  |

### (3) 台紙

#### ① 区内用

(投票区・ページ・行)

選挙公報で候補者の情報をご覧ください。

#### 選挙公報の入手方法

- ①東京都選挙管理委員会ホームページで閲覧できます。  
<http://www.senkyo.metro.tokyo.jp/>
- ②豊島区内の各施設(区役所、区民事務所、区民ひろば、地域文化創造館及び図書館)にも置きますので、ご利用ください。  
ただし、感染症対策のため臨時休館となる場合があります。
- ③豊島区在住の方には、投票日当日の2日前までに各戸に配布します。届かない場合は、選挙管理委員会までご連絡ください。

※選挙公報は告示日以降の発行です。期日前投票、不在者投票の場合、投票の日時によっては選挙公報の作成が間に合わないことがあります。

豊島区選挙管理委員会 電話03-4566-2821(直通)  
〒171-8422 豊島区南池袋2-45-1 区役所8階  
豊島区ホームページ <http://www.city.toshima.lg.jp/>

#### ② 区外用

(投票区・ページ・行)

選挙公報で候補者の情報をご覧ください。

#### 選挙公報の入手方法

- ①東京都選挙管理委員会ホームページで閲覧できます。  
<http://www.senkyo.metro.tokyo.jp/>
- ②豊島区内の各施設(区役所、区民事務所、区民ひろば、地域文化創造館及び図書館)にも置きますので、ご利用ください。  
ただし、感染症対策のため臨時休館となる場合があります。
- ③豊島区在住の方には、投票日当日の2日前までに各戸に配布します。届かない場合は、選挙管理委員会までご連絡ください。

※選挙公報は告示日以降の発行です。期日前投票、不在者投票の場合、投票の日時によっては選挙公報の作成が間に合わないことがあります。

豊島区選挙管理委員会 電話03-4566-2821(直通)  
〒171-8422 豊島区南池袋2-45-1 区役所8階  
豊島区ホームページ <http://www.city.toshima.lg.jp/>

(4) チラシ

表

### 期日前投票のご案内

投票日当日に仕事や外出などで投票所へ行けない方は、中野の豊島区内5か所の期日前投票所で投票ができます。

- 「選挙のお知らせ」裏面の「選挙事務請求書」の①～⑥欄（太線枠内）を記入して、期日前投票所へお持ちください。
- 「選挙のお知らせ」を紛失した場合は、投票所の係員にお申し出ください。
- 期日前投票所によって投票できる時間が異なります。詳細は中面をご覧ください。
- 住所に関係なく、豊島区内5か所の期日前投票所のいずれでも投票できます。ただし、投票日当日は、選挙のお知らせに記載された投票所だけが投票できません。

**※転出者の方へ**  
 都外に転出した場合は投票できません。また都内の他区市町村へ転出した方は、投票の意に住所を登録します。写真付きの身分証明書（運転免許証等）をお持ちいただく、指紋がよりスムーズです。（ただし、新住所地の選挙人名簿に登録された場合は、豊島区では投票できません。）

## 東京都議会議員選挙投票日当日に投票所へ来られない方へ

18歳から選挙に参加できます。

### 期日前投票

（事前に投票できます）

### 不在者投票

（豊島区外で投票できます）

### 新型コロナウイルス等の感染防止について

- 投票所内ではマスクのご着用をお願いいたします。
- 投票前・投票後にはごまめな手洗いや消毒・うがい等をお願いいたします。
- 投票用紙等は、投票所に備え付けの鉛筆以外に、お持ちいただいた黒色または青色の鉛筆・油性のペン等で記入することもできます。

### 混雑が予想される時間帯

- 全日程を通して、混雑が予想される傾向にあります。
- 西武池袋本店及び、東武百貨店池袋本店は、7月2日（金）、7月3日（土）は終日大変混雑することが見込まれます。
- ※期日前投票期間中に投票のできる時間は、投票所によって異なります。詳細は、中面をご確認ください。

【期日前投票所その他選挙に関するお問い合わせ先・選挙事務請求書送付先】

豊島区選挙管理委員会 **03-4566-2821** (直通電話)  
 〒171-8422 <http://www.city.toshima.lg.jp/> 豊島区 選挙

裏

## 開票期間

# 6月26日(土)～7月3日(土)

スマートフォンのQRコードリーダーアプリで、各地図右下のQRコードを読み込めば、Google Mapで

## 期日前投票所

東部区民事務所での期日前投票はできません。ご注意ください。

現在地から目的地までのナビゲーションが受けられます。

### 区役所本庁舎 8階 807・808会議室 (南池袋2-45-1)

- 東池袋駅1番口方面 地下鉄有楽町線 徒歩5分
- 池袋駅東口 徒歩9分
- 池袋駅西口方面 徒歩5分
- 新池袋駅西口 徒歩4分
- 豊島区役所 バス停 徒歩2分
- 東池袋1丁目 バス停 徒歩4分

### 西武池袋本店 7階 (南池袋1-28-1)

7階 南A・11階 都立東池袋特別総合福祉センター 南エスカレーターが便利です。

### 東武百貨店池袋本店 5階 (西池袋1-1-25)

5階 1階地階期日前投票所へは、1階地エスカレーターが便利です。

### 南大塚地域文化創造館 (南大塚2-36-1)

大塚駅南口・南大塚駅南口 徒歩5分

### 西部区民事務所 (千早2-9-16)

千川原3番出口 徒歩6分

### 東京都議会議員選挙期日前投票所一覧

6月26日(土)～7月3日(土)

| 区役所本庁舎     | 午前8時30分～午後8時     |
|------------|------------------|
| 西武池袋本店     | 午前10時～午後8時(※)    |
| 東武百貨店池袋本店  | 午前10時30分～午後7時(※) |
| 南大塚地域文化創造館 | 午前8時30分～午後6時     |
| 西部区民事務所    | 午前8時30分～午後6時     |

投票日当日は、「選挙のお知らせ」に記載された投票所だけが投票できません。  
 ※投票日当日、東京有楽町線池袋駅南口、東武池袋駅南口、東武東上線南大塚駅南口の閉鎖が変更となる可能性があります。

### 選挙公報で候補者の情報をご覧いただけます。

【選挙公報の入手方法】 ※選挙公報は自由紙以外の発行です。

- 東京都選挙管理委員会ホームページで閲覧できます。(http://www.senkyo.metro.tokyo.jp/)
- 豊島区内の各投票所(区役所、区民事務所、公民館等)、区民センター、地域文化創造館及び投票所)にも置きますので、ご利用ください。ただし、感染防止のため閲覧不能となる場合があります。
- 豊島区在住の方は、投票日当日の2日前までに各所に配布されます。届かない場合は、選挙管理委員会までご連絡ください。
- 期日前投票、不在者投票の場合、投票の日時によっては選挙公報の作成が間に合わないことがあります。

令和3年7月4日執行 東京都議会議員選挙  
豊島区選挙管理委員会

# 投票所変更の お知らせ

- 投票できる方のお住まいの区域  
第36投票区：高松2丁目・3丁目

- 今回の投票所

## 区民ひろば高松

高松2-25-9

- 案内図



※車での来所は、ご注意ください。

大事な投票、忘れずに!



# V 選挙運動及び政治活動

## 1 選挙公報

- (1)配布部数 184,710 部  
(2)配布期間 6月28日 ～ 6月30日  
(3)配布業者 株式会社ニュースター楽器

## 2 選挙運動費用支出制限額

10,361,400 円

※計算式

支出制限額＝選挙人名簿登録者数(豊島区選挙区)/豊島区選挙区定数×83円+3,900,000円

10,361,356＝233,543/3×83+3,900,000

100円未満切り上げ

## 3 個人演説会等

### (1)個人演説会場(公営施設)の数

| 総数 | 内訳 |     |     |     |
|----|----|-----|-----|-----|
|    | 学校 | 公民館 | 公会堂 | その他 |
| 40 | 30 | 0   | 0   | 10  |

### (2)個人演説会場の使用状況

|                   | 内訳 |     |     |     | 計 |
|-------------------|----|-----|-----|-----|---|
|                   | 学校 | 公民館 | 公会堂 | その他 |   |
| 東京都議会議員選挙(豊島区選挙区) | 0  | 0   | 0   | 1   | 1 |

## 4 文書図画の違反に対する撤去命令件数

### (1)選挙運動期間前の命令件数(～令和3年6月24日)

|                   | 文書図画制限<br>(法第147条1号) | ポスター制限<br>(法第147条2号) |
|-------------------|----------------------|----------------------|
| 東京都議会議員選挙(豊島区選挙区) | 0                    | 5                    |

### (2)選挙運動期間中及び選挙期日の命令件数(令和3年6月25日～令和3年7月4日)

|                   | 文書図画制限 | ポスター制限 | 掲示箇所制限 | 脱法文書 | 政治活動用ポスター |
|-------------------|--------|--------|--------|------|-----------|
| 東京都議会議員選挙(豊島区選挙区) | 0      | 9      | 0      | 0    | 13        |

## 5 ポスター掲示場

### (1) 設置数等

| 設置数 | 区画面数 | 候補者数 |
|-----|------|------|
| 315 | 12   | 6    |

### (2) 設置期間 6月25日(金)～7月4日(日)

※準備・撤去期間を除く

### (3) 施設管理者別設置状況

| 国、地方公共団体の管理する施設     |                  |     | 民間の管理する施設           |    |    |     | 合計  |
|---------------------|------------------|-----|---------------------|----|----|-----|-----|
| 学校<br>保育所<br>社会教育施設 | 公園緑地<br>道路<br>河川 | その他 | 学校<br>保育所<br>社会教育施設 | 社寺 | 住宅 | その他 |     |
| 78                  | 132              | 60  | 12                  | 8  | 2  | 23  | 315 |

### (4) 規格及び掲示順序

|                 |                |                |            |
|-----------------|----------------|----------------|------------|
| 3<br>片岡<br>きょうこ | 2<br>堀<br>こうどう | 1<br>長橋<br>けい一 | 12<br>タイトル |
| 6<br>本橋<br>ひろたか | 5<br>米倉<br>春奈  | 4<br>井田<br>恵介  | 11<br>注意書  |
| 9               | 8              | 7              | 10<br>啓発欄  |

↑  
136cm  
↓

← 179 cm →

※区画内の数字は、立候補届出番号

### (5) 設置業者

東京企画装飾株式会社(豊島区高松1丁目11番15号 モリタビル西池袋6F)

## (6)設置場所

|       | No. | 所在地        | 設置場所                  |
|-------|-----|------------|-----------------------|
| 第1投票区 | 1   | 東池袋3-14-1  | 東池袋公園 南側鉄柵            |
|       | 2   | 東池袋2-58-7  | 東池袋二丁目第三公園鉄柵          |
|       | 3   | 東池袋1-50-23 | 池袋駅前公園 植込み            |
|       | 4   | 東池袋2-38-10 | 区民ひろば朋有 植込み           |
|       | 5   | 東池袋3-14-1  | 東池袋公園 鉄柵              |
|       | 6   | 東池袋2-58-7  | 東池袋二丁目第三公園 鉄柵         |
|       | 7   | 東池袋3-14-1  | 東池袋公園 鉄柵              |
| 第2投票区 | 1   | 上池袋2-5-1   | 豊島清掃工場横フェンス           |
|       | 2   | 上池袋2-25-9  | 上池袋公園 植込み             |
|       | 3   | 上池袋2-35-22 | 東部子ども家庭支援センター         |
|       | 4   | 上池袋2-45-15 | 上池袋さくら公園南側フェンス        |
|       | 5   | 上池袋2-38-4  | 子安稲荷神社 塀              |
|       | 6   | 上池袋2-45-15 | 上池袋さくら公園 金網           |
|       | 7   | 上池袋2-45    | JR池袋運輸区 金網            |
| 第3投票区 | 1   | 上池袋3-7     | 堀之内公園 植込み             |
|       | 2   | 上池袋3-7     | 堀之内公園南側 植込み           |
|       | 3   | 上池袋3-13    | 上池袋三丁目第三児童遊園          |
|       | 4   | 上池袋3-17-1  | 道路工事事務所南側植込み          |
|       | 5   | 上池袋4-18-11 | 東京都第四建設事務所豊島工区 北側フェンス |
|       | 6   | 上池袋4-19    | 上池袋くすのき公園 北側コンクリート塀   |
|       | 7   | 上池袋3-13    | 上池袋三丁目第三児童遊園 北側       |
|       | 8   | 上池袋4-19    | 上池袋くすのき公園 植込み         |
| 第4投票区 | 1   | 上池袋1-30-20 | 上池袋東公園 柵              |
|       | 2   | 北大塚3-22-1  | 空蟬橋通り 鉄柵              |
|       | 3   | 上池袋1-14-9  | 上池袋一丁目児童遊園 鉄柵         |
|       | 4   | 上池袋1-30-20 | 上池袋東公園                |
|       | 5   | 上池袋1-18-24 | 豊成小学校北側 鉄柵            |
|       | 6   | 上池袋1-18-24 | 豊成小学校南側 塀             |
|       | 7   | 上池袋1-36-1  | 宮仲公園 鉄柵               |
|       | 8   | 上池袋1-36-1  | 宮仲公園 鉄柵               |
| 第5投票区 | 1   | 西巢鴨2-27    | 西巢鴨二丁目児童遊園 鉄柵         |
|       | 2   | 西巢鴨2-16-1  | 区営西巢鴨2丁目第二アパート        |
|       | 3   | 西巢鴨1-22    | 巢鴨新田簡易駐車場 金網          |
|       | 4   | 西巢鴨1-27-1  | 西巢鴨小学校 鉄柵             |
|       | 5   | 西巢鴨2-14-11 | 区民ひろば西巢鴨第二 金網         |
|       | 6   | 西巢鴨1-27-1  | 西巢鴨小学校 鉄柵             |
|       | 7   | 西巢鴨2-27-7  | 西巢鴨二丁目公園 鉄柵           |
|       | 8   | 西巢鴨2-39-5  | 千川上水公園 植込み            |
| 第6投票区 | 1   | 西巢鴨3-17-1  | 巢鴨北中学校                |
|       | 2   | 西巢鴨3-17-1  | 巢鴨北中学校                |
|       | 3   | 西巢鴨3-20-1  | 大正大学 鉄柵               |
|       | 4   | 西巢鴨4-9-1   | 旧巢鴨北中学校仮校舎 校舎塀        |
|       | 5   | 西巢鴨4-9-1   | 旧巢鴨北中学校仮校舎 校舎門        |
|       | 6   | 西巢鴨4-22-19 | 西巢鴨体育場 鉄柵             |
|       | 7   | 西巢鴨4-22-19 | 西巢鴨体育場テニスコート 金網       |
| 第7投票区 | 1   | 巢鴨5-22-1   | 朝日公園 鉄柵               |
|       | 2   | 巢鴨5-1-5    | 中央卸売市場豊島市場 金網         |
|       | 3   | 巢鴨5-1      | 中央卸売市場豊島市場 金網         |
|       | 4   | 巢鴨5-22-1   | 朝日公園 鉄柵               |
|       | 5   | 巢鴨5-33-1   | 朝日小学校正門側 鉄柵           |
|       | 6   | 巢鴨5-33-1   | 朝日小学校裏側 鉄柵            |
|       | 7   | 巢鴨5-1      | 中央卸売市場豊島市場 フェンス       |

|        | No. | 所在地             | 設置場所                                  |
|--------|-----|-----------------|---------------------------------------|
| 第8投票区  | 1   | 駒込3-13-1        | 駒込小学校正門側 鉄柵<br>入口向かって左側               |
|        | 2   | 駒込3-12          | 門と蔵のある広場 植込み<br>駒込小学校前                |
|        | 3   | 駒込7-3(896番1のうち) | 染井霊園 塀<br>巣鴨5-38-16前                  |
|        | 4   | 駒込3-24-3        | 女子栄養短期大学正門 塀<br>駒込3-16前               |
|        | 5   | 駒込6-3           | 染井よしの桜の里公園 植込み<br>駒込6-10-2            |
|        | 6   | 駒込7-4-14        | 勝林寺 塀<br>霊園に続いている側                    |
|        | 7   | 駒込7-2-23        | 天理教東本墓地<br>駒込7-12-2前                  |
|        | 8   | 駒込7-7-4         | 駒込七丁目第二児童遊園 東南側鉄柵<br>入口向かって右          |
| 第9投票区  | 1   | 駒込2-2-4         | 区民ひろば駒込入口 鉄柵<br>JR線路側                 |
|        | 2   | 駒込1-22-1        | 駒込東公園 鉄柵<br>駒込1-14-12前                |
|        | 3   | 駒込1-22-1        | 駒込東公園 鉄柵<br>駒込1-21-10前                |
|        | 4   | 駒込1-13-6        | コーシャハイム駒込北 植込み<br>駒込1-12-9前           |
|        | 5   | 駒込2-2           | 駒込駅北口ガードレール<br>JR駒込駅北口前               |
|        | 6   | 駒込2-3-23        | 駒込公園 鉄柵<br>公園南側中央付近                   |
|        | 7   | 駒込2-10          | 駒込二丁目児童遊園 鉄柵<br>駒込2-11-5前             |
| 第10投票区 | 1   | 駒込5-4           | 駒込西公園<br>駒込5-3-2前                     |
|        | 2   | 駒込4-5           | 駒込中学校 鉄柵<br>駒込4-4-19前                 |
|        | 3   | 駒込5-5(902番1のうち) | 染井霊園塀<br>巣鴨2-14-7前                    |
|        | 4   | 駒込4-7           | 駒込四丁目公園 鉄柵<br>JR線路前                   |
|        | 5   | 駒込4-5-1         | 駒込中学校 鉄柵<br>駒込4-4-5前                  |
|        | 6   | 駒込5-1-19        | 仰高小学校 鉄柵<br>校庭側入口向かって右側               |
|        | 7   | 駒込5-4-21        | 東京スイミングセンター 金網<br>駒込6-6-5前            |
|        | 8   | 駒込5-1-3         | 駒込第二保育園 鉄柵<br>建物前中央付近                 |
| 第11投票区 | 1   | 巣鴨3-1           | 宮下橋横JR線路沿いガードレール<br>巣鴨3-1-9前          |
|        | 2   | 巣鴨3-14-1        | 清和小学校通用門側 鉄柵<br>巣鴨3-13-12前            |
|        | 3   | 巣鴨3-14-1        | 清和小学校北側 鉄柵<br>巣鴨4-21-14前              |
|        | 4   | 巣鴨3-15-20       | 巣鴨第一保育園 金網<br>巣鴨3-16-6前               |
|        | 5   | 巣鴨3-8-2         | 巣鴨図書館<br>鉄柵                           |
|        | 6   | 巣鴨4-20-8        | 都立大塚ろう学校 金網<br>巣鴨4-3-11前              |
|        | 7   | 巣鴨4-20-8        | 都立大塚ろう学校 西側塀<br>巣鴨4-10-12前            |
|        | 8   | 巣鴨4-26-18       | NTT巣鴨ビル<br>白山通り側鉄柵                    |
| 第12投票区 | 1   | 北大塚2-8-6前       | 区道沿いコンクリート壁<br>大塚駅北口第三自転車駐車場付近        |
|        | 2   | 北大塚1-12         | 巣鴨公園 鉄柵<br>北大塚1-13前                   |
|        | 3   | 北大塚1-12         | 巣鴨公園 鉄柵<br>北大塚1-22前                   |
|        | 4   | 北大塚2-23-16      | 東電パワーグリッド株式会社 西巣鴨変電所 鉄柵<br>北大塚2-24-5側 |
|        | 5   | 北大塚2-6          | 歩道沿い鉄柵<br>北大塚2-6歩道沿い鉄柵                |
|        | 6   | 北大塚2-4          | 空蟬橋北ガードパイプ<br>北大塚2-3前                 |
|        | 7   | 北大塚2-31         | 都電荒川線横 鉄柵<br>センシア山手大塚前                |
|        | 8   | 北大塚1-15-10      | 都営北大塚一丁目アパート前 植込み<br>東部区民事務所前         |
| 第13投票区 | 1   | 巣鴨1-37-1        | 江戸橋公園 鉄柵<br>線路側                       |
|        | 2   | 巣鴨1-37-1        | 江戸橋公園 鉄柵<br>巣鴨1-40-7前                 |
|        | 3   | 南大塚1-24-10      | 巣鴨小学校裏門 北側<br>南大塚1-26-10前             |
|        | 4   | 南大塚1-24-10      | 巣鴨小学校正門側 鉄柵<br>南大塚1-15-13前            |
|        | 5   | 南大塚1-12-11      | 南大塚一丁目児童遊園 金柵<br>公園東側                 |
|        | 6   | 巣鴨1-39          | JR山手線江戸川橋横ガードレール<br>橋の南側              |
|        | 7   | 巣鴨1-37-1        | 江戸橋公園 鉄柵<br>公園西側                      |
|        | 8   | 南大塚1-24-10      | 巣鴨小学校南側 鉄柵<br>南大塚1-11-16前             |
| 第14投票区 | 1   | 南大塚2-5-1        | 南大塚からたち公園 植込み<br>南大塚2-6前              |
|        | 2   | 南大塚2-8-1        | 東京都立大塚病院 植込み<br>南大塚2-9前               |
|        | 3   | 南大塚2-8-1        | 東京都立大塚病院 植込みフェンス<br>保育所西側             |
|        | 4   | 南大塚2-27-1       | 南大塚公園<br>公園南側                         |
|        | 5   | 南大塚2-36-1       | 南大塚ホール駐車場 植込み<br>ホール下                 |
|        | 6   | 南大塚2-36-3       | 南大塚二丁目児童遊園 鉄柵<br>トイレ付近                |
|        | 7   | 南大塚2-45         | 大塚駅南口タクシープール緑地帯<br>モニュメント前            |



|        | No. | 所在地              | 設置場所              |
|--------|-----|------------------|-------------------|
| 第15投票区 | 1   | 南大塚3-18-1        | 西巣鴨中学校スポーツ通用門側 鉄柵 |
|        | 2   | 南大塚3-18-1        | 西巣鴨中学校裏門側 鉄柵      |
|        | 3   | 南大塚3-18-1        | 西巣鴨中学校北西側 鉄柵      |
|        | 4   | 南大塚3-27-1        | 大塚台公園東側 鉄柵        |
|        | 5   | 南大塚3-27-1        | 大塚台公園 鉄柵          |
|        | 6   | 南大塚3-33          | 大塚駅前ガードパイプ前       |
|        | 7   | 南大塚3-27-1        | 大塚台公園 フェンス        |
|        | 8   | 東池袋2-26-1        | 東池袋青空公園鉄柵         |
| 第16投票区 | 1   | 東池袋3-1-6         | 東池袋中央公園 植込み       |
|        | 2   | 東池袋4-18-11       | 東池袋四丁目公園 植込み      |
|        | 3   | 東池袋4-32          | 区道沿い歩道 鉄柵         |
|        | 4   | 東池袋4-41-30       | 総合体育場野球場南側植込み     |
|        | 5   | 東池袋4-41-30       | 総合体育場野球場フェンス      |
|        | 6   | 東池袋4-41-30       | 総合体育場テニスコート 金網    |
|        | 7   | 東池袋4-40-1        | 朋有小学校 フェンス        |
|        | 8   | 東池袋3-17-1        | 豊島自動車練習所 フェンス     |
| 第17投票区 | 1   | 南池袋2-20-37       | 本立寺 墓地ブロック塀       |
|        | 2   | 南池袋2-21-1        | 南池袋公園 鉄柵          |
|        | 3   | 南池袋2-45-1        | 豊島区役所             |
|        | 4   | 南池袋4-1-3         | 雑司が谷中央児童遊園        |
|        | 5   | 南池袋2-49          | 変電設備保護用フェンス       |
|        | 6   | 南池袋4-25(99番1のうち) | 雑司が谷公園 鉄柵         |
|        | 7   | 南池袋4-25(262番のうち) | 雑司が谷公園 金網         |
|        | 8   | 東池袋4-22-1        | 日出町公園 植込          |
| 第18投票区 | 1   | 南池袋1-27          | 西武池袋駅前緑地帯         |
|        | 2   | 南池袋3-17-1        | 蓮光院 塀             |
|        | 3   | 南池袋3-5-12        | 区民ひろば南池袋 植え込み     |
|        | 4   | 南池袋3-18-12       | 南池袋小学校 鉄柵         |
|        | 5   | 雑司が谷3-1-7        | 千登世橋教育文化センター 石垣   |
|        | 6   | 雑司が谷3-20-14      | 大鳥神社 石垣           |
|        | 7   | 南池袋3-17          | 南池袋ふくろうひろば        |
|        | 8   | 南池袋1-15          | 西武鉄道変電所 フェンス      |
| 第19投票区 | 1   | 雑司が谷1-11-9       | 下水道局雑司が谷合同庁舎 塀    |
|        | 2   | 雑司が谷1-11-9       | 下水道局雑司が谷合同庁舎 塀    |
|        | 3   | 雑司が谷1-36-3       | 雑司が谷一丁目公園 植込み     |
|        | 4   | 雑司が谷1-52         | 区道ガードレール          |
|        | 5   | 雑司が谷2-11-8       | 雑司が谷公園            |
|        | 6   | 雑司が谷2-12-1       | 雑司が谷公園 鉄柵         |
|        | 7   | 雑司が谷2-12-1       | 雑司が谷公園 鉄柵         |
|        | 8   | 雑司が谷1-3          | 日本女子大学寮 万年塀       |
| 第20投票区 | 1   | 高田1-2-10         | 高田第二公園 鉄柵         |
|        | 2   | 高田2-6-2          | 高田二丁目中央児童遊園       |
|        | 3   | 高田1-23-33        | 高田一丁目児童遊園         |
|        | 4   | 高田2-11-2         | 区民ひろば高南第一 鉄柵      |
|        | 5   | 高田1-24-14        | 高南保育園 金網          |
|        | 6   | 高田2-4-16         | (株)岡山紙器所          |
|        | 7   | 高田2-12-7         | 高南小学校 鉄柵          |
|        | 8   | 高田2-12-7         | 高南小学校西側 鉄柵        |
| 第21投票区 | 1   | 高田3-18-7         | 高田第三公園 植込み        |
|        | 2   | 高田3-24-1         | 大正製薬株式会社本社ビル 鉄柵   |
|        | 3   | 高田3-34-1         | 大正セントラルテニスコート 金網  |
|        | 4   | 高田3-24-1         | 大正製薬株式会社本社ビル 鉄柵   |
|        | 5   | 目白1-3            | 学校法人学習院 馬場前       |
|        | 6   | 目白1-1-1          | 千登世橋中学校通用門側 鉄柵    |
|        | 7   | 目白1-5-1          | 学習院中等科 植込み        |

選定委員として正清清重

|        | No. | 所在地        | 設置場所                             |
|--------|-----|------------|----------------------------------|
| 第22投票区 | 1   | 目白2-22-3   | 川村学園横花壇 目白2-36前                  |
|        | 2   | 目白2-11-6   | 目白小学校 塀 目白通り沿い目白駅側               |
|        | 3   | 目白2-11-6   | 目白小学校 植込み 目白通り沿い警察署寄り            |
|        | 4   | 目白2-11-6   | 目白小学校 目白2-13側                    |
|        | 5   | 目白2-23-9   | 目白第二保育園 塀                        |
|        | 6   | 目白2-11-15  | 川村学園第二校舎 塀 校舎西側                  |
|        | 7   | 目白3-15-17  | 目白3丁目公園 目白3-16-6前                |
| 第23投票区 | 1   | 西池袋1-8-1   | 東京芸術劇場 植込み 西池袋3-21前 劇場通り側        |
|        | 2   | 西池袋2-2     | 西武池袋線 フェンス 駐車場向かい                |
|        | 3   | 西池袋1-1-40  | ウイロード出入口付近歩道 鉄柵 喫煙所付近            |
|        | 4   | 西池袋2-14-2  | 上り屋敷公園 鉄柵 西池袋2-32-7前             |
|        | 5   | 西池袋2-14-2  | 上り屋敷公園 鉄柵 西池袋2-15前               |
|        | 6   | 西池袋1-6-1   | ホテルメトロポリタン 植込み 西池袋1-6-1          |
|        | 7   | 西池袋2-14-2  | 上り屋敷公園 鉄柵 北側                     |
| 第24投票区 | 1   | 西池袋3-20-1  | 西池袋公園 西池袋3-33豊島税務署前              |
|        | 2   | 西池袋3-20-1  | 西池袋公園 西池袋3-2前                    |
|        | 3   | 西池袋3-20-1  | 西池袋公園 鉄柵 西池袋3-31前                |
|        | 4   | 西池袋3-20-1  | 西池袋公園南側 植込み 公園通りキャッチボール場脇        |
|        | 5   | 西池袋5-10    | 立教大学5号館 塀 立教大学正門前                |
|        | 6   | 西池袋5-16    | 立教大学 高校グラウンド西側 西池袋5-20前          |
|        | 7   | 西池袋5-24    | 谷端川南緑道 鉄柵 大通り脇西池袋5-24-10西池袋中央ビル隣 |
|        | 8   | 西池袋3-16    | (株)東京ランド駐車場フェンス 立教大学向かい          |
| 第25投票区 | 1   | 西池袋4-7-1   | 西池袋中学校正門左側 植込み 西池袋4-6-12前        |
|        | 2   | 西池袋4-7-1   | 西池袋中学校校庭側入口左側 金網 西池袋4-4-17前      |
|        | 3   | 西池袋4-7-1   | 西池袋中学校東側 塀 西池袋4-8-10前            |
|        | 4   | 西池袋4-12-7  | 吉井捷治宅 塀 羽黒橋南側                    |
|        | 5   | 西池袋4-28    | 谷端川南緑道緑地帯 植込み 宮下橋近く              |
|        | 6   | 西池袋4-40-18 | 西池袋第二公園東側 鉄柵 西池袋4-31-5前          |
|        | 7   | 西池袋4-40-18 | 西池袋第二公園山手通り側 鉄柵 山手通り沿い           |
| 第26投票区 | 1   | 目白4-22-6   | 住友ゴム目白寮 塀 南東角                    |
|        | 2   | 目白4-11-21  | 目白の森入り口横 植込み 目白4-6-7前            |
|        | 3   | 目白5-24-12  | 旧真和中学校 北西側 目白5-29-6前             |
|        | 4   | 目白4-31-27  | 和田大理石工場 塀 入口向かって左側               |
|        | 5   | 目白5-2      | 新宿下落合四郵便局裏 鉄柵 目白5-12駐車場前         |
|        | 6   | 目白5-18-2   | 目白第一保育園 鉄柵 入口横                   |
|        | 7   | 目白5-24-12  | 旧真和中学校 正門側 鉄柵 目白5-22-15前         |
|        | 8   | 目白5-24-12  | 旧真和中学校 東側 鉄柵 目白4-29前通用門向かって左側    |
| 第27投票区 | 1   | 南長崎1-10-5  | 富士見台小学校 鉄柵 南長崎1-14-2前            |
|        | 2   | 南長崎1-10-5  | 富士見台小学校正門側 鉄柵 正門向かって右側           |
|        | 3   | 南長崎1-10-5  | 富士見台小学校フェンス 校庭側入口向かって右側          |
|        | 4   | 南長崎1-20-1  | 椎名町公園 南側植込み 南長崎1-15前             |
|        | 5   | 南長崎1-21-8  | 椎名町公園 西側金網 南長崎1-22前              |
|        | 6   | 南長崎1-21-8  | 椎名町公園北側フェンス 南長崎1-24-3前           |
|        | 7   | 南長崎2-3-21  | 南長崎第二保育園 鉄柵 南長崎2-3-22・23前        |
|        | 8   | 南長崎1-6     | 区民ひろば富士見台(南長崎第一区民集会室)鉄柵 南長崎1-4前  |
| 第28投票区 | 1   | 長崎3-25-15  | 長崎公園北側 植込み 長崎3-26前 植込            |
|        | 2   | 長崎1-28-22  | カトリック豊島教会 塀 千早1-2前               |
|        | 3   | 長崎2-6-3    | 長崎小学校正門側 鉄柵 長崎2-5前               |
|        | 4   | 長崎2-6-3    | 長崎小学校校舎側 鉄柵 長崎3-9前               |
|        | 5   | 長崎2-25-11  | 長崎二丁目中央児童遊園 鉄柵 長崎2-30-3前         |
|        | 6   | 長崎2-29-3   | 共栄火災長崎寮 鉄柵 入口向かって左側              |
|        | 7   | 長崎2-6-3    | 長崎小学校 植込み 体育館そば                  |
|        | 8   | 長崎3-25-15  | 長崎公園南側敷地 長崎3-17-7前               |

|        | No. | 所在地        | 設置場所                          |
|--------|-----|------------|-------------------------------|
| 第29投票区 | 1   | 南長崎3-40-13 | 南長崎三丁目第二公園 東側植込               |
|        | 2   | 南長崎4-30    | 椎名町小学校 学校園前 南長崎4-30-24前       |
|        | 3   | 南長崎3-37-2  | 南長崎公園 植込み 南長崎3-37-16前         |
|        | 4   | 南長崎4-30-5  | 椎名町小学校正門側 鉄柵 正門向かって右側         |
|        | 5   | 南長崎4-30-5  | 椎名町小学校校庭側 鉄柵 校庭側入口向かって右側      |
|        | 6   | 南長崎5-12-7  | 南長崎五丁目稲荷神社境内仮児童遊園 石柵 南長崎5-13前 |
|        | 7   | 南長崎6-15-6  | 特別養護老人ホーム風かおる里敷地 南長崎6-9-11前   |
|        | 8   | 南長崎6-35-17 | 南長崎六丁目児童遊園 南長崎36-13前          |
| 第30投票区 | 1   | 南長崎4-10-1  | NTT落合(別館)ビル 鉄柵 南長崎3-9前        |
|        | 2   | 南長崎4-10-1  | NTT落合(別館)ビル 鉄柵 南長崎4-9前        |
|        | 3   | 南長崎4-13-5  | 南長崎スポーツセンター 南長崎4-12前          |
|        | 4   | 南長崎4-13-5  | 南長崎スポーツセンター 南長崎4-14前          |
|        | 5   | 南長崎6-1-20  | 南長崎はらっぱ公園 鉄柵 目白通り側            |
|        | 6   | 南長崎6-1-20  | 南長崎はらっぱ公園 鉄柵 南長崎5-6-6前        |
|        | 7   | 南長崎6-3-8   | 鹿島ドゥーミー南長崎 塀 目白通り側            |
| 第31投票区 | 1   | 千早4-9-21   | 豊島高校 東側金網 千早4-33前             |
|        | 2   | 長崎5-28-5   | 長五さくら公園 植込み 入口向かって左側          |
|        | 3   | 長崎5-31-29  | 明豊中学校 鉄柵 千川通り沿い入口向かって右側       |
|        | 4   | 長崎6-16-1   | さくら小学校 鉄柵南東側 外周鉄柵             |
|        | 5   | 長崎6-16-1   | さくら小学校 鉄柵北東側 正門向かって左側         |
|        | 6   | 千早4-8-19   | 旧第十中学校 鉄柵校庭側 長崎6-40-10前       |
|        | 7   | 千早4-8-19   | 旧第十中学校 鉄柵校舎側 正門向かって右側         |
|        | 8   | 千早4-31-13  | 千早四丁目公園 鉄柵 千早4-32都営アパート前      |
| 第32投票区 | 1   | 千早3-46-21  | 都立千早高等学校 南東側鉄柵 千早3-38-7前      |
|        | 2   | 長崎4-36-1   | 長崎幼稚園 ブロック塀 入口向かって左側          |
|        | 3   | 長崎4-3-8    | 長崎四丁目目の木児童遊園 西側               |
|        | 4   | 千早3-33-5   | 千早小学校 西側鉄柵 千早3-34前            |
|        | 5   | 千早3-33-5   | 千早小学校校舎側 鉄柵 入口向かって右側          |
|        | 6   | 千早3-33-5   | 千早小学校校庭側 鉄柵 入口向かって右側          |
|        | 7   | 千早3-46-21  | 都立千早高等学校 西側鉄柵 明豊中校庭向かい        |
|        | 8   | 千早3-46-21  | 都立千早高等学校 北東側金網 千早3-45前        |
| 第33投票区 | 1   | 千早2-31-10  | 千早公園 植込み 千早2-38前              |
|        | 2   | 千早2-44-2   | 千早図書館 植込み 千早2-35-10前          |
|        | 3   | 千早2-34-2   | 千早緑地公園 鉄柵 千早2-25前             |
|        | 4   | 千早2-31-10  | 千早公園 植込み 千早2-33前              |
|        | 5   | 千早2-35-15  | 千早二丁目公園 鉄柵 千早2-36-1元井工場前      |
|        | 6   | 千早2-39-3   | 西部区民事務所 フェンス 体育館側入口           |
|        | 7   | 千早2-39-3   | 西部区民事務所 フェンス 東側入口             |
| 第34投票区 | 1   | 千早1-3-17   | 千早町宿舎1前 金網 千早1-14-4白樺マンション前   |
|        | 2   | 千早1-7      | 千早フラワー公園 東側金網 千早1-6-9千早ハウス前   |
|        | 3   | 千早1-8      | 千早フラワー公園 西側金網 公園管理事務所前        |
|        | 4   | 千早1-23-18  | 千早第二公園 塀 千早1-22前              |
|        | 5   | 要町2-3-20   | 要小学校 西側鉄柵 要町2-5-12 前          |
|        | 6   | 要町2-3-20   | 要小学校正門左側 鉄柵 要町2-1-16前         |
|        | 7   | 要町2-3-20   | 要小学校 北側鉄柵 要町2-7前              |
| 第35投票区 | 1   | 要町3-7-10   | 区民ひろば千早 鉄柵 要町3-16前            |
|        | 2   | 要町3-19-2   | 千川児童遊園 南側鉄柵 千早4-40前           |
|        | 3   | 要町3-47-8   | 豊島体育館 鉄柵 要町3-48-6前            |
|        | 4   | 要町3-44-8   | 千川駅北自転車駐車場 要町通り側フェンス          |
|        | 5   | 要町3-47-8   | 豊島体育館駐車場前 要町3-43前             |
|        | 6   | 要町3-19-2   | 千川児童遊園 北側鉄柵 要町3-19-11前        |
|        | 7   | 要町3-22-11  | 千川駅西自転車駐車場 要町3-12前            |
|        | 8   | 要町3-55-18  | ふるさと千川館 入口右手側 鉄柵              |

|        | No. | 所在地        | 設置場所                |
|--------|-----|------------|---------------------|
| 第36投票区 | 1   | 高松2-25-9   | 区民ひろば高松 金網          |
|        | 2   | 高松2-33-11  | 高松二丁目児童遊園 金網        |
|        | 3   | 高松2-57-22  | 高松小学校正門側 鉄柵         |
|        | 4   | 高松2-57-22  | 高松小学校南門側 鉄柵         |
|        | 5   | 高松3-8-17   | 区営高松三丁目第三アパート 植込み   |
|        | 6   | 高松3-5-6    | 高松三丁目児童遊園フェンス       |
|        | 7   | 高松3-10-7   | 旧高松第一保育園 金網         |
|        | 8   | 高松2-57-22  | 高松小学校西側鉄柵           |
| 第37投票区 | 1   | 要町1-5-1    | 西部生活福祉課複合施設 金網      |
|        | 2   | 要町1-19     | 要町通り沿い 植込み          |
|        | 3   | 要町1-40-2   | 篠政義宅 塀              |
|        | 4   | 高松1-9-21   | 千川中学校北側フェンス         |
|        | 5   | 高松1-7-13   | 高松第二保育園             |
|        | 6   | 高松1-9-21   | 千川中学校南門側 鉄柵         |
|        | 7   | 高松1-9-21   | 千川中学校山手通り側 鉄柵       |
| 第38投票区 | 1   | 池袋3-2-5    | 谷端川親水公園前 植込み        |
|        | 2   | 池袋3-30-8   | みらい館大明西側 鉄柵         |
|        | 3   | 池袋3-29-10  | 池袋第二公園横植込み          |
|        | 4   | 池袋3-30-8   | みらい館大明正門側 鉄柵        |
|        | 5   | 池袋3-1-6    | 祥雲寺                 |
|        | 6   | 池袋3-30-22  | 池袋幼稚園 鉄柵            |
|        | 7   | 池袋3-44-20  | 御嶽北公園 鉄柵            |
|        | 8   | 池袋3-58     | 池袋三丁目自転車保管所         |
| 第39投票区 | 1   | 池袋4-23-8   | 池袋小学校南側 鉄柵          |
|        | 2   | 池袋2-74-1   | 池袋ふれあい公園 植込み        |
|        | 3   | 池袋4-23-8   | 池袋小学校北側 鉄柵          |
|        | 4   | 池袋4-21-10  | 区民ひろば池袋 植込み         |
|        | 5   | 池袋4-22-9   | 池袋公園 鉄柵             |
|        | 6   | 池袋4-23-8   | 池袋小学校校庭側 鉄柵         |
|        | 7   | 池袋4-23-8   | 池袋小学校校舎側 鉄柵         |
|        | 8   | 池袋4-30-20  | 豊島地方合同庁舎駐車場 鉄柵      |
| 第40投票区 | 1   | 池袋本町1-6-8  | 池袋本町一丁目児童遊園 金網      |
|        | 2   | 池袋本町1-6-8  | 池袋本町一丁目児童遊園 北側鉄柵    |
|        | 3   | 池袋本町1-27-1 | 池袋本町公園 南側植込み        |
|        | 4   | 池袋本町1-27-1 | 池袋本町公園 北側植込み        |
|        | 5   | 池袋本町1-7-3  | 豊島清掃事務所 東側植え込み      |
|        | 6   | 池袋本町1-43-1 | 池袋本町小学校・池袋中学校連携校 鉄柵 |
|        | 7   | 池袋本町1-27-1 | 池袋本町公園 西側鉄柵         |
|        | 8   | 池袋本町2-10-1 | 学校法人豊昭学園東側 金網       |
| 第41投票区 | 1   | 池袋本町3-7-15 | 池袋本町三丁目チビッ子児童遊園 鉄柵  |
|        | 2   | 池袋本町3-9-3  | 池袋本町三丁目第二児童遊園 鉄柵    |
|        | 3   | 池袋本町3-13-7 | 池袋本町三丁目児童遊園 鉄柵      |
|        | 4   | 池袋本町3-29-8 | 株式会社栄工舎 塀           |
|        | 5   | 池袋本町4-36-1 | 池袋第一小学校仮校舎東側 鉄柵     |
|        | 6   | 池袋本町4-41   | 池袋本町電車の見える公園南側      |
|        | 7   | 池袋本町4-36-1 | 池袋第一小学校仮校舎北側 鉄柵     |
|        | 8   | 池袋本町4-36-1 | 池袋第一小学校仮校舎南側 鉄柵     |

# 4 その他

## (1) 選挙公報

(1) 令和3年7月4日執行

### 東京都議会議員選挙(豊島区選挙区)選挙公報

(定数3人)

東京都選挙管理委員会

## ながはし 長橋 けい一 公明党公認

いのちと暮らしを守る 安心の豊島へ



**長橋けい一が、実現しました!**  
ワクチン接種等、コロナ対策をリード

- 約200カ所の医療機関での「個別接種」、区民らへばを利用した「巡回接種」、「業種接種」などの三層体制で行う「豊島方式」を構築し、スムーズなワクチン接種を推進。●区内初のコロナ後遺症相談窓口を都立大塚病院に設置。●映画館や美術館等の文化施設における休業要請の措置の緩和を実現。

**豊島・池袋地域の立役者**

- 地域の振興を加速する国の特区指定を実現し、「パレ」が池袋」等が完成。●豊島区は「SDGs未来都市」「自治体SDGsモデル事業」に区内で初となるダブル認定。
- 「住みたい街No.1」への立役者。

**子ども・女性に寄り添う政策を推進**

- 区内でいち早く待機児童ゼロを達成。●都立大塚病院に発達障がい児童の専門外来、女性総合外来を開設。●全国自治体初となる生理用品の無償提供を実現。区立小中学校で無償提供を開始。

**長橋けい一は、3つの“無償化”に挑戦**

- 0～2歳 第2子の保育料を“無償化”  
現在、第2子が半額負担、第3子以降は無償
- 高3までの医療費を“無償化”  
現在、豊島区では中学3年生までの医療費が無償
- 防災経費ワクチン接種の“無償化”  
現在、豊島区では接種の自己負担金4,000円

**プロフィール**  
1956年豊島区生まれ。朝日小学校卒、上池袋在住。元豊島区副区長、元都立大塚文化芸術会会会長、元豊島区文芸部長、都議5期。

長橋けい一 

## 子供達の未来のために

- 1 守れ! 子供の未来と可能性
- 2 届け! 高齢者の活躍と安心
- 3 進め! 遠慮しないで一歩前へ
- 4 急げ! 日常生活と経済の回復

**母親の視点とキャリアを活かします!**



かたおか 片岡 きよこ 無所属

知れわたる「子供達」の未来を、母の視点から、母のキャリアを活かして、子供達の未来のために。母の視点から、母のキャリアを活かして、子供達の未来のために。母の視点から、母のキャリアを活かして、子供達の未来のために。

**プロフィール** 1979年8月生まれ。豊島区立池袋南小学校卒業。豊島区立大塚中学校卒業。豊島区立大塚高等学校卒業。豊島区立大塚高等学校教員。豊島区立大塚高等学校教員。豊島区立大塚高等学校教員。豊島区立大塚高等学校教員。豊島区立大塚高等学校教員。

## 新時代到来!!

- ・NHKをぶっ壊す!
- ・日本が世界一の石油大国へ!?
- ・令和に生きよう!


国民の怒りも爆発寸前

取り返しの付かない事態に陥ってしまう可能性が高いです。

声を聞かせて下さい。

共に都政から日本を変えましょう!!

**古い政党から国民を守る党 井田 恵介 公認**



井田 恵介 

## コロナを乗り越え、経済を前へ! 東京の未来を創る

**コロナ感染拡大防止を** ワクチン接種を全力で実現。高齢者の7月からの接種完了。医療従事者支援の充実。感染防止の徹底。医療従事者支援の充実。

**コロナ禍での経済回復を** 事業者への独自支援。各自治体との連携。大きな打撃を受けた業界・商店街への支援。雇用創出。起業・新規事業支援。

**今こそ思い切った減税を** 個人住民税20%減税で、家計に使えるお金を増やす。事業所得50%減税で、事業者の負担を軽減。減税を推進。

**安全安心の東京・豊島へ** 自然災害への備え。医療・福祉体制の強化。健康寿命の延伸。妊婦・子育て支援。切れ目ない子育て支援。リニア開通。

**ワクチン接種を加速! 命と健康を守る!**

**掘こうどうを** 掘こうどうを **掘こうどうを**

掘こうどうを **掘こうどうを**

掘こうどうを **掘こうどうを**

掘こうどうを **掘こうどうを**

## 国難のコロナ災害を乗り越え、コロナ後の東京と豊島を構築する!!

**I 本橋の重点政策でコロナ後の地域社会をつくりあげます。**

- 1 コロナ災害から人々の命と健康、生活が守られる東京・豊島  
ワクチン接種の迅速化、変異ウイルス対応の国産ワクチンの開発支援、学校・職場等でのコロナ差別撤廃、飲食・観光・演劇関連産業の支援など
- 2 個人が安心して暮らせる豊島  
リモートワークの推進・定職、職住近接地域の整備、女性活躍推進子育てのために退職した女性や働き続けたい高齢者の再就職支援
- 3 誰もが安全で安心して生活できる東京・豊島  
災害対策の強化、調剤薬局の整備強化、ヤングケアラー支援、認知症対策の充実、避難所のペット受け入れ環境の整備など
- 4 持続発展都市として進化する東京・豊島  
デジタルトランスフォーメーションの推進とデジタルデバイス対策ゼロカーボンシティの取り組みやSDGsを軸とした施策展開
- 5 介護・子育てしやすい東京・豊島  
保育・学童の待機児童ゼロの取り組み強化、出産への10万円相当サービス支援の継続・拡充、多子世帯の保育・私学授業料・家賃支援の拡大など

**II 本橋の理念と基本政策は**

本橋ひろる 

本橋ひろる 

## 声をあげれば、政治は変わる!

**守ろう! 都立大塚・駒込病院**  
独法化は中止し、都立のまま拡充を

**オリンピックは中止し、コロナ対策に総力を**

- 1 都独自の中小企業支援基金
- 2 認可保育園もっと増やす
- 3 学校給食無償化・少人数学級実現
- 4 シルバーパス3,000円券導入
- 5 羽田「新飛行ルート」ストップ
- 6 選手が安全にくる東京

野党の代表 米倉 春奈 日本共産党

ジェンダー 平等の東京へ



米倉 春奈 

(この選挙公報は、東京都議会議員の選挙における選挙公報の発行に関する条例(昭和38年東京都条例第3号)第4条第1項の規定により、候補者から提出された原稿をそのまま製版の上掲載したものです。)

# 投票日 7月4日(日) 午前7時から午後8時まで

期日前投票期間 6月26日(土)～7月3日(土) 午前8時30分から午後8時まで  
期日前投票所 お住まいの区・市役所、町・村役場やその出張所など

(期日前投票ができる日時は期日前投票所によって異なります。詳しくは、区市町村選挙管理委員会のお知らせ等でご確認ください。)

新型コロナウイルス感染防止に向けて、投票所の混雑緩和のため、期日前投票の積極的なご利用をお願いします

## 選挙管理委員会が実施する新型コロナウイルス感染症対策

- 投票所・期日前投票所にはアルコール消毒液を配置
- 投票管理者、投票立会人、投票所スタッフはマスクを着用
- 投票所内は扉や窓の常時開放、または定期的な換気
- 記載台、鉛筆等不特定多数の方が触れる箇所は定期的に消毒

## 有権者の皆様へのお願い

- マスク着用や咳エチケット、来場前・帰宅後の手洗い等
- 周囲の方との距離の確保

新型コロナウイルス感染症で自宅・宿泊療養などをされている有権者は特例郵便等投票が利用できます

投票用紙の請求期限 6月30日(水) 午後5時まで

投票用紙の請求先 区市町村選挙管理委員会

### 特例郵便等投票の対象者

東京都議会議員選挙の有権者で、投票用紙の請求の時点で、以下の外出自粛期間・隔離等措置期間が6月26日(土)から7月4日(日)までの期間にかかる見込まれる方

- 感染症法・検疫法の規定により外出自粛要請を受けた方(但し、濃厚接触者は対象外)
- 検疫法の規定により隔離又は停留の措置を受けて宿泊施設に収容されている方

(特例郵便等投票の対象者及び投票方法については、東京都選挙管理委員会の特設ホームページでご確認いただくか、お住まいの区市町村選挙管理委員会にお問い合わせください。)

特例郵便等投票のご案内：<https://www.r3togisen.metro.tokyo.lg.jp/covid-voting.html>

(2) 氏名等掲示

| 東京都議会議員選挙 (豊島区選挙区) 候補者氏名等掲示 |         |
|-----------------------------|---------|
| 豊島区選挙管理委員会                  |         |
| 党派名                         | 氏名      |
| 無所属                         | 片岡 きょうこ |
| 都民ファーストの会                   | 本橋 ひろたか |
| 公明党                         | 長橋 けいいち |
| 嵐の党                         | 井田 恵介   |
| 日本共産党                       | 米倉 春奈   |
| 自由民主党                       | 堀 こうどう  |





### 3. 卷末資料

#### 選挙当日有権者数及び投票率の推移(平成元年以降)

| 選挙名     | 執行年月日       | 当日有権者数  |         |         | 投票率(%) |       |       |
|---------|-------------|---------|---------|---------|--------|-------|-------|
|         |             | 男       | 女       | 計       | 男      | 女     | 平均    |
| 都議会     | 平成元年7月2日    | 100,070 | 103,092 | 203,162 | 52.63  | 58.31 | 55.51 |
| 参議院     | 平成元年7月23日   | 102,770 | 105,011 | 207,781 | 54.77  | 57.64 | 56.22 |
| 衆議院     | 平成2年2月18日   | 102,191 | 104,393 | 206,584 | 60.30  | 64.87 | 62.61 |
| 都知事     | 平成3年4月7日    | 100,463 | 103,005 | 203,468 | 46.05  | 52.66 | 49.40 |
| 区議会     | 平成3年4月21日   | 97,469  | 100,924 | 198,393 | 44.12  | 52.51 | 48.39 |
| 区長      | 平成3年4月21日   | 97,469  | 100,924 | 198,393 | 44.07  | 52.48 | 48.35 |
| 参議院     | 平成4年7月26日   | 100,785 | 103,503 | 204,288 | 45.00  | 47.20 | 46.12 |
| 都議会     | 平成5年6月27日   | 97,967  | 101,096 | 199,063 | 50.04  | 55.48 | 52.80 |
| 衆議院     | 平成5年7月18日   | 100,801 | 103,134 | 203,935 | 57.28  | 59.93 | 58.62 |
| 都知事     | 平成7年4月9日    | 98,067  | 100,682 | 198,749 | 47.07  | 52.80 | 49.89 |
| 区議会     | 平成7年4月23日   | 95,848  | 98,919  | 194,767 | 40.82  | 47.70 | 44.31 |
| 区長      | 平成7年4月23日   | 95,848  | 98,919  | 194,767 | 40.78  | 47.67 | 44.28 |
| 参議院     | 平成7年7月23日   | 99,706  | 101,880 | 201,586 | 41.08  | 43.18 | 42.14 |
| 衆議院     | 平成8年10月20日  | 99,210  | 101,191 | 200,401 | 53.16  | 56.57 | 54.88 |
| 都議会     | 平成9年7月6日    | 97,906  | 99,832  | 197,738 | 39.71  | 44.53 | 42.14 |
| 参議院     | 平成10年7月12日  | 100,343 | 101,401 | 201,744 | 54.91  | 59.02 | 56.98 |
| 都知事     | 平成11年4月11日  | 100,104 | 100,951 | 201,055 | 54.02  | 59.11 | 56.58 |
| 都議補欠    | 平成11年4月11日  | 100,104 | 100,951 | 201,055 | 53.54  | 58.74 | 56.15 |
| 区議会     | 平成11年4月25日  | 97,750  | 98,986  | 196,736 | 43.38  | 50.37 | 46.89 |
| 区長      | 平成11年4月25日  | 97,750  | 98,986  | 196,736 | 43.35  | 50.34 | 46.87 |
| 衆議院     | 平成12年6月25日  | 101,668 | 102,019 | 203,687 | 56.31  | 59.71 | 58.01 |
| 都議会     | 平成13年6月24日  | 101,501 | 101,572 | 203,073 | 47.57  | 53.74 | 50.65 |
| 参議院     | 平成13年7月29日  | 103,779 | 103,211 | 206,990 | 50.34  | 54.36 | 52.34 |
| 都知事     | 平成15年4月13日  | 103,333 | 102,696 | 206,029 | 40.57  | 46.96 | 43.76 |
| 区議会     | 平成15年4月27日  | 100,958 | 100,571 | 201,529 | 40.21  | 47.08 | 43.64 |
| 区長      | 平成15年4月27日  | 100,958 | 100,571 | 201,529 | 40.18  | 47.06 | 43.61 |
| 衆議院     | 平成15年11月9日  | 104,469 | 103,459 | 207,928 | 53.54  | 56.72 | 55.12 |
| 参議院     | 平成16年7月11日  | 103,776 | 102,827 | 206,603 | 52.73  | 55.54 | 54.13 |
| 都議会     | 平成17年7月3日   | 102,144 | 101,816 | 203,960 | 40.57  | 45.13 | 42.84 |
| 衆議院     | 平成17年9月11日  | 104,485 | 103,838 | 208,323 | 63.35  | 67.19 | 65.26 |
| 都知事     | 平成19年4月8日   | 104,646 | 103,969 | 208,615 | 50.19  | 55.32 | 52.74 |
| 区議会     | 平成19年4月22日  | 102,877 | 102,528 | 205,405 | 42.20  | 47.47 | 44.83 |
| 区長      | 平成19年4月22日  | 102,877 | 102,528 | 205,405 | 42.18  | 47.47 | 44.82 |
| 参議院     | 平成19年7月29日  | 107,394 | 106,305 | 213,699 | 55.02  | 56.95 | 55.98 |
| 都議会     | 平成21年7月12日  | 107,440 | 106,146 | 213,586 | 51.45  | 53.92 | 52.68 |
| 衆議院     | 平成21年8月30日  | 109,257 | 107,478 | 216,735 | 63.49  | 65.73 | 64.60 |
| 参議院     | 平成22年7月11日  | 109,213 | 107,494 | 216,707 | 56.28  | 58.21 | 57.24 |
| 都知事     | 平成23年4月10日  | 107,681 | 106,433 | 214,114 | 53.80  | 59.24 | 56.50 |
| 区議会     | 平成23年4月24日  | 105,878 | 104,940 | 210,818 | 41.10  | 45.07 | 43.08 |
| 区長      | 平成23年4月24日  | 105,878 | 104,940 | 210,818 | 41.09  | 45.06 | 43.07 |
| 都知事     | 平成24年12月16日 | 109,780 | 108,196 | 217,976 | 60.06  | 61.11 | 60.58 |
| 衆議院     | 平成24年12月16日 | 111,172 | 109,400 | 220,572 | 59.52  | 60.62 | 60.07 |
| 都議会     | 平成25年6月23日  | 109,261 | 107,946 | 217,207 | 41.19  | 43.47 | 42.32 |
| 参議院     | 平成25年7月21日  | 111,943 | 110,083 | 222,026 | 51.89  | 52.25 | 52.07 |
| 都知事     | 平成26年2月9日   | 110,643 | 109,213 | 219,856 | 45.67  | 46.14 | 45.91 |
| 衆議院     | 平成26年12月14日 | 112,550 | 110,860 | 223,410 | 52.90  | 53.14 | 52.94 |
| 区議会     | 平成27年4月26日  | 109,367 | 108,003 | 217,370 | 40.55  | 44.02 | 42.28 |
| 区長      | 平成27年4月26日  | 109,367 | 108,003 | 217,370 | 40.54  | 44.02 | 42.27 |
| 参議院     | 平成28年7月10日  | 115,266 | 113,829 | 229,095 | 55.20  | 57.37 | 56.28 |
| 都知事     | 平成28年7月31日  | 114,190 | 112,997 | 227,187 | 57.15  | 62.42 | 59.77 |
| 衆議院(補欠) | 平成28年10月23日 | 116,079 | 114,657 | 230,736 | 33.15  | 36.03 | 34.58 |
| 都議会     | 平成29年7月2日   | 113,484 | 112,813 | 226,297 | 48.75  | 51.50 | 50.12 |
| 衆議院     | 平成29年10月22日 | 115,883 | 114,940 | 230,823 | 51.05  | 52.76 | 51.90 |
| 区議会     | 平成31年4月21日  | 111,917 | 112,007 | 223,924 | 40.50  | 43.86 | 42.18 |
| 区長      | 平成31年4月21日  | 111,917 | 112,007 | 223,924 | 40.49  | 43.85 | 42.17 |
| 参議院     | 令和元年7月21日   | 116,177 | 115,802 | 231,979 | 49.89  | 51.25 | 50.57 |
| 都知事     | 令和2年7月5日    | 113,868 | 114,447 | 228,315 | 39.63  | 40.74 | 40.19 |
| 都議会     | 令和3年7月4日    | 114,024 | 114,478 | 228,502 | 41.57  | 44.50 | 43.04 |
| 衆議院     | 令和3年10月31日  | 115,988 | 116,386 | 232,374 | 55.11  | 57.60 | 56.35 |

## 豊島区選挙管理委員会委員及び事務局職員名簿

| 選挙管理委員       |       |
|--------------|-------|
| 役職           | 氏名    |
| 委員長          | 高埜 秀典 |
| 委員(委員長職務代理者) | 此島 澄子 |
| 委員           | 関口 更一 |
| 委員           | 丸山 弘和 |

| 選挙管理委員事務局職員 |        |
|-------------|--------|
| 役職          | 氏名     |
| 事務局長        | 橋爪 力   |
| 選挙係長        | 大竹 剛   |
| 書記          | 伊丹 清隆  |
| 書記          | 橋本 貴加志 |
| 書記          | 駒井 めぐみ |
| 書記          | 宇梶 裕之  |
| 書記          | 北原 康太  |
| 書記          | 林 香織   |
| 書記          | 井上 千尋  |

### 選挙の記録(令和4年2月発行)

|              |              |
|--------------|--------------|
| 令和3年7月4日執行   | 東京都議会議員選挙    |
| 令和3年10月31日執行 | 衆議院議員選挙      |
|              | 最高裁判所裁判官国民審査 |
| 編集・発行        | 豊島区選挙管理委員会   |
| 印刷           | 有限会社オール印刷工業  |