

## 高南保育園新築工事説明会 次第

日時：令和6年3月28日（木）18：00～

場所：高田第一区民集会室

- 開会挨拶
- 1 出席者紹介
- 2 高南保育園の改築について
- 3 高南保育園の新築工事について
- 4 質疑応答

### 《配付資料》

高南保育園の改築について 資料1

高南保育園新築工事 工事説明会資料 資料2

## 高南保育園の改築について

## 1 概要

高南保育園は、昭和 40 年に建設され建物の老朽化が進む一方、マンション竣工に伴う周辺の園児の増加にも対応するため、園舎の改築工事を行います。

改築中は、高南小学校の敷地に建設した別棟を、仮園舎として使用しています。

## (1) 建物概要 (案)

	1F	2F	3F	延床面積合計
改築前	約 350 m <sup>2</sup>	約 200 m <sup>2</sup>	—	約 551 m <sup>2</sup>
改築後	約 512 m <sup>2</sup>	約 497 m <sup>2</sup>	約 297 m <sup>2</sup>	約 1,306 m <sup>2</sup>

## (2) 定員 (予定)

92名→120名 (28名増)

定員	0歳	1歳	2歳	3歳	4歳	5歳	合計
現在	9名	13名	16名	16名	18名	20名	92名
改築後	9名	19名	20名	23名	24名	25名	120名

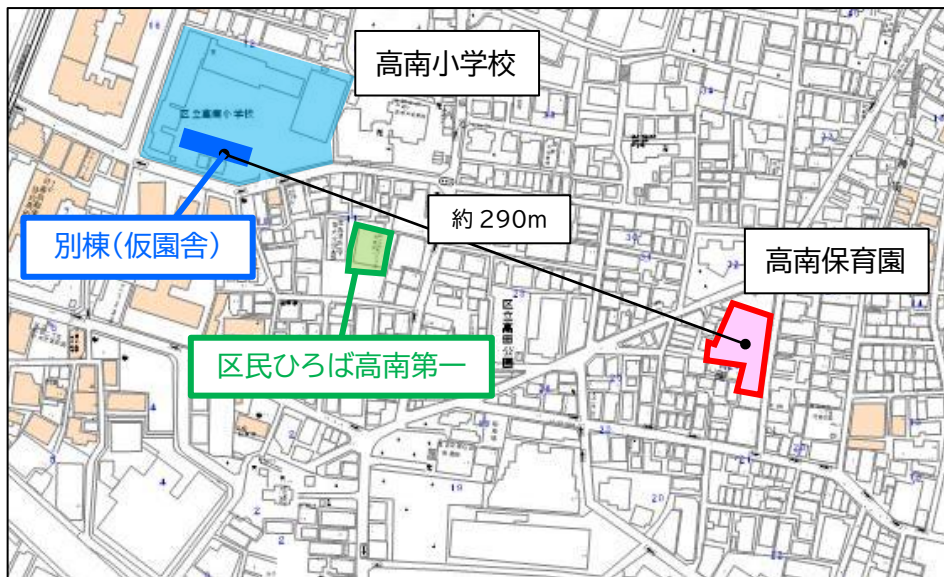
## 2 スケジュール (予定含む)

時期	内容
令和 5 年 10 月～令和 6 年 3 月	仮園舎へ引越し後、解体工事
解体工事完了後～令和 7 年 3 月中旬	建築工事
令和 7 年 3 月下旬	竣工後、高南保育園園舎への引越し

	令和 4 年度	令和 5 年度	令和 6 年度	令和 7 年度
高南小学校別棟			仮園舎	
建設工事		建設		
高南保育園園舎	旧園舎			新園舎
設計委託	設計			
解体工事		解体		
改築工事			改築	

### 3. 配置図

仮園舎所在地：高田二丁目 1 2 番 7 号（高南小学校別棟）



# 高南保育園改築工事

資料 2

## 工事説明会資料

令和 6年 3月 28日

1. 工事概要
2. 案内図
3. 工事遵守事項
4. 工事工程表
5. 仮設計画図 (5-1 総合仮設計画図、5-2 搬入出車両計画)
6. 近隣家屋調査図
7. 計画建物 (平面図 他)

請負業者：株式会社 小松原工務店

# 1. 工 事 概 要

工 事 名 称 : 高南保育園改築工事

工 事 場 所 : 豊島区高田 一丁目24番14号

建 物 用 途 : 保育園

敷 地 面 積 : 1,016.92㎡

建 築 面 積 : 567.8㎡

延 床 面 積 : 1,306.77㎡

建 物 構 造 : 鉄筋コンクリート造

階 数 高 さ : 地上 3階 ・ 最高高さ 12.1m

工 事 期 間 : 令和6年4月1日～令和7年3月17日

発 注 者 : 豊島区長 高際 みゆき

豊島区 総務部 施設整備課

よしだ はしもと

担当 : 吉田 ・ 橋本

電話 : 03-3981-2174

工事監理者 : 株式会社 ジャパンアセスメントオフィス

とまつり つだ

担当 : 戸祭 ・ 津田

電話 : 03-3943-1341

請 負 業 者

建築工事 : (株) 小松原工務店

くにい あべ こうの

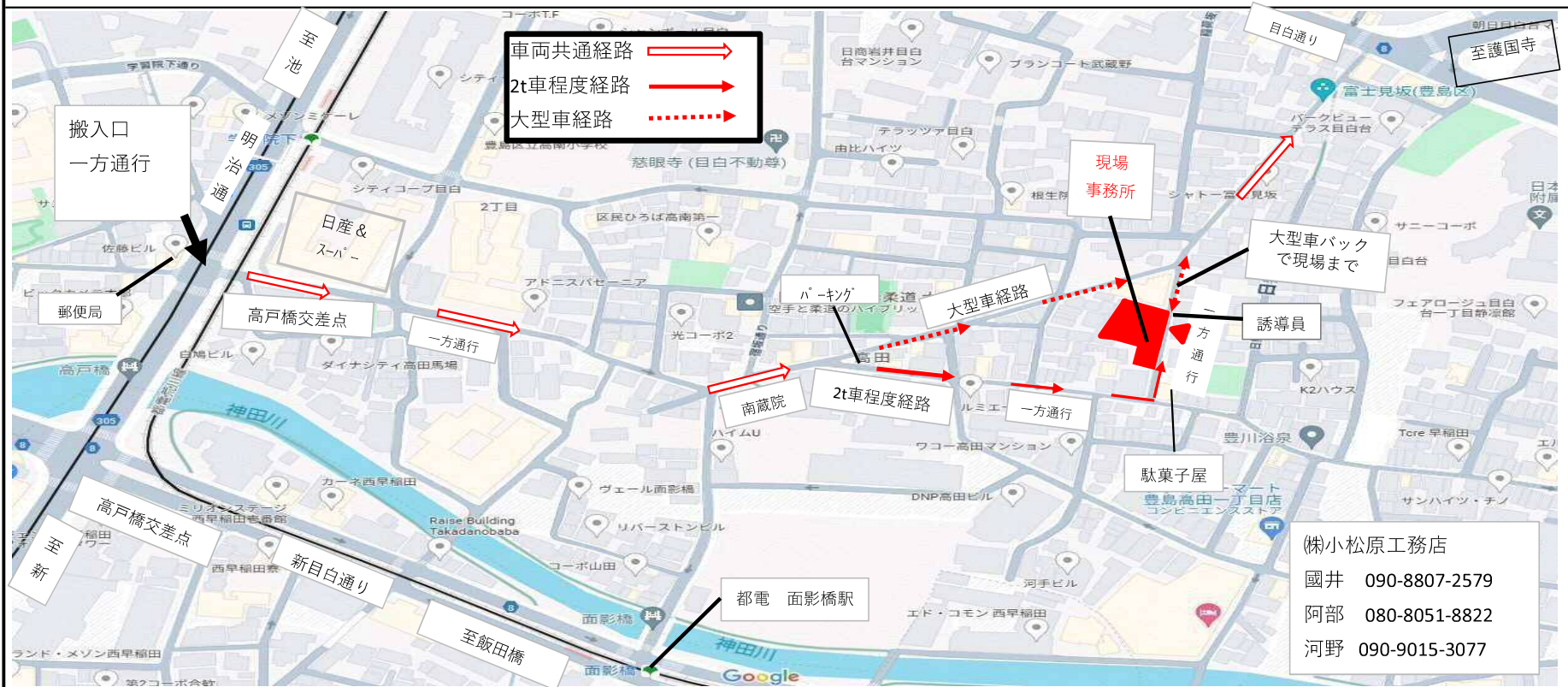
担当 : 國井 ・ 阿部 ・ 河野

電話 : 次ページに記載

## 2. 案内図

### 作業所案内図（輸送経路記入のこと）

整理NO,



(株)小松原工務店  
 國井 090-8807-2579  
 阿部 080-8051-8822  
 河野 090-9015-3077

最寄停留所	都電荒川線 面影橋	下車徒歩所用時間	6分	電話番号	局 ( ) 番
所在地	東京都豊島区高田1-24-14		作業所名	高南保育園改築工事	

### 3. 工事遵守事項

#### 1) 作業時間及び休日

① 作業時間は原則として、午前8時から午後6時までとします。

(前後1時間程度は片づけ清掃の時間とさせていただきます。)

又、天候・交通事情・その他(品質に関係する作業=コンクリート打設等)により、前記作業時間外に作業を行う必要がある場合と内装工事等の騒音振動の少ない工事については作業時間を延長させて頂く場合があります。大型重機搬出入時において夜間早朝作業となる場合があります。

② 休日については原則、日曜日とさせていただきます。

但し、緊急性を伴う防災作業(台風・地震)並びに、内装工事等の騒音振動の小さい工事については作業をさせて頂く場合があります。

③ 工程については、週間工程表を現場出入口付近に掲示いたします。

#### 2) 工事管理及び安全管理

① 工事の施工にあたっては、現場代理人が常駐し連絡窓口となります。

② 工事現場周囲は仮囲いを設け、近隣にお住いの皆様及び通行人に、危険のおよぼす事の無いよう、安全な処置を講じます。

③ 作業時には、誘導員を配置し、近隣にお住いの皆様及び通行人に、ご迷惑をおかけしないよう配慮致します。

④ 工事中は、防災・防犯・風紀・衛生等に万全な対策を行い作業致します。

#### 3) 騒音・振動の抑制と埃の対策

① 施工の為の工事機械、車両等の使用に当たっては法令を遵守し、施工場所使用方法等の検討を充分に行い、低騒音低振動型の建設機械を使用し、騒音振動の抑制の努めます。

又、規制や法令に定めのない作業であっても近隣にお住いの皆様方にご迷惑をおかけしないように十分に配慮致します。

② 工事の際、埃の発生が予想される場合についてはシート等にて埃の拡散防止に努めます。

#### 4) 環境について

① 現場の周辺は常に清潔にし、現場周辺及び隣接地域の環境保全に努めます。

② 現場の周囲道路に汚れが発生したら、直ちに清掃を行い美化に努めます。

#### 5) 隣接家屋等の保全について

① 本件工事に起因し家屋や構造物に損傷等に被害が発生しないよう充分な予防措置をとります。解体工事完了後に家屋調査を行った結果を本件工事着手前調査とさせていただきます。

工事完了後に当たりまして調査を行い、着手前と損傷がないか調査させていただきます。

何卒、ご理解ご協力の程よろしくお願い致します。

店社安全衛生目標	安全施工サイクル活動の推進
作業所安全衛生目標	墜落落下災害の防止

# 工事工程表・安全衛生管理計画表

(既成工期 2025.02.28)  
 工期 2024. . ~ 2025.03.17  
 所長 國井哲也 安全担当者 河野珠希

工事名 高南保育園改築工事

作成日 2024年 02 月 28 日 (修正 回)

工 種	階 数	日数	2024/4月	5月	6月	7月	8月	9月	10月	11月	12月	2025/1月	2月	3月	備 考
仮設工事			※3/28近隣説明会												
土工事			家屋調査・事務所設置・場内整備	地縄鉄筋足場掛け	外部足場掛け		足場迫り上げ	足場迫り上げ							
山止め工事															
くい地業工事															
コンクリート工事				捨てCON	基礎1FスラブCON	1F立上りCON	2F立上りCON	3F立上りCON	ハラベット他CON						
型わく工事					基礎型枠	1F立上り	2F立上り	3F立上り	ハラベット他	型枠撤去搬出					
鉄筋工事					基礎配筋	1Fスラブ	1F立上り	2F立上り	3F立上り	ハラベット他					
防水工事									AS防水・押さえ						
石工事															
タイル工事															
木工事															
金属工事															
左官工事															
木製建具工事															
金属製建具工事															
ガラス工事															
塗装工事															
内装工事															
雑工事															
昇降機設備工事															
その他工事					隣地擁壁						DM・ELV			外構工事	

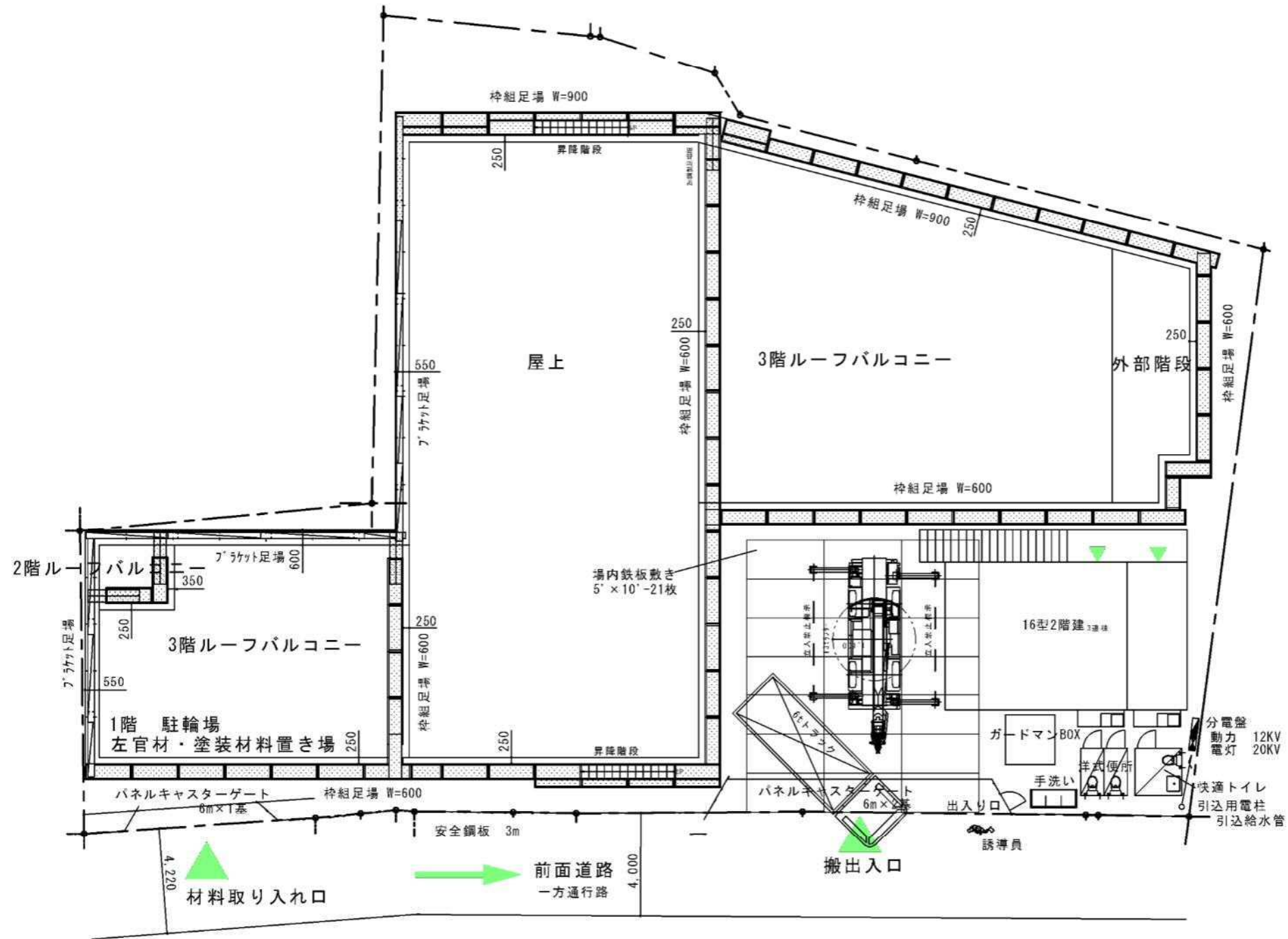
12月末~1月初旬  
足場撤去・事務所撤去

各種検査

特定された危険性又は有害性による管理項目	<p>自主体調管理の徹底・土砂崩壊災害防止</p> <p>重機災害防止・墜落落下災害防止・第三者災害防止</p> <p>火気災害防止・場内整理整頓</p>
リスク低減措置による実施対策事項	<p>作業手順の確認・業者との連絡調整・安全施工サイクル活動の実施・仕上げ区域の明確な区分表示</p>
品質管理重点項目	<p>施工計画書の早期提出・施工図の早期作成・工程内検査の実</p> <p>柱状杭施工のチェック</p> <p>山留倒れ等のチェック</p> <p>配筋・型枠のチェック</p> <p>防水施工チェック・外壁施工最終チェック</p> <p>材料・製品受入れチェック</p>



# 5. 総合仮設計画図



<p>NOTE</p>	<p>小松原工務店</p>	<p>DATE: 2024.01.23</p>	<p>PROJECT: 高南保育園改築工事</p> <p>TITLE: 総合仮設平面図</p> <p>SCALE: 1/100</p>
-------------	---------------	-------------------------	---

搬入出予定車両計画 (最大車両/日)  
 一般資材機材車両 4~5台/日  
 コンクリートミキサー車 最大35台/コンクリート打設日  
 残土搬出車両 20~24台/日  
 鉄骨資材車両 7~10台/日




平ボディ 6~8 t 車



ダンプ 2~10 t 車

ラフタークレーン 13~25 t 車

NOTE	 <b>小松原工務店</b>	CHECKED BY	DATE	PROJECT	DWG. NO.
		SCALE	TITLE		
				高南小学校別棟 (高南保育園仮園舎) 新築工事	
				搬入出予定車両計画	

## 6. 近隣家屋調査図

### 近隣家屋調査について

- ・ 工事現場の周辺にお住いの皆様には、工事による影響の有無を確認する為、事前事後の家屋調査を予定しておりますのでご協力の程よろしくお願い申し上げます。
- ・ 近隣家屋調査実施日時については後日、個別に打合せをさせていただきます。
- ・ 工事の影響により家屋等に被害が生じた場合は、協議の上、対応させていただきます。

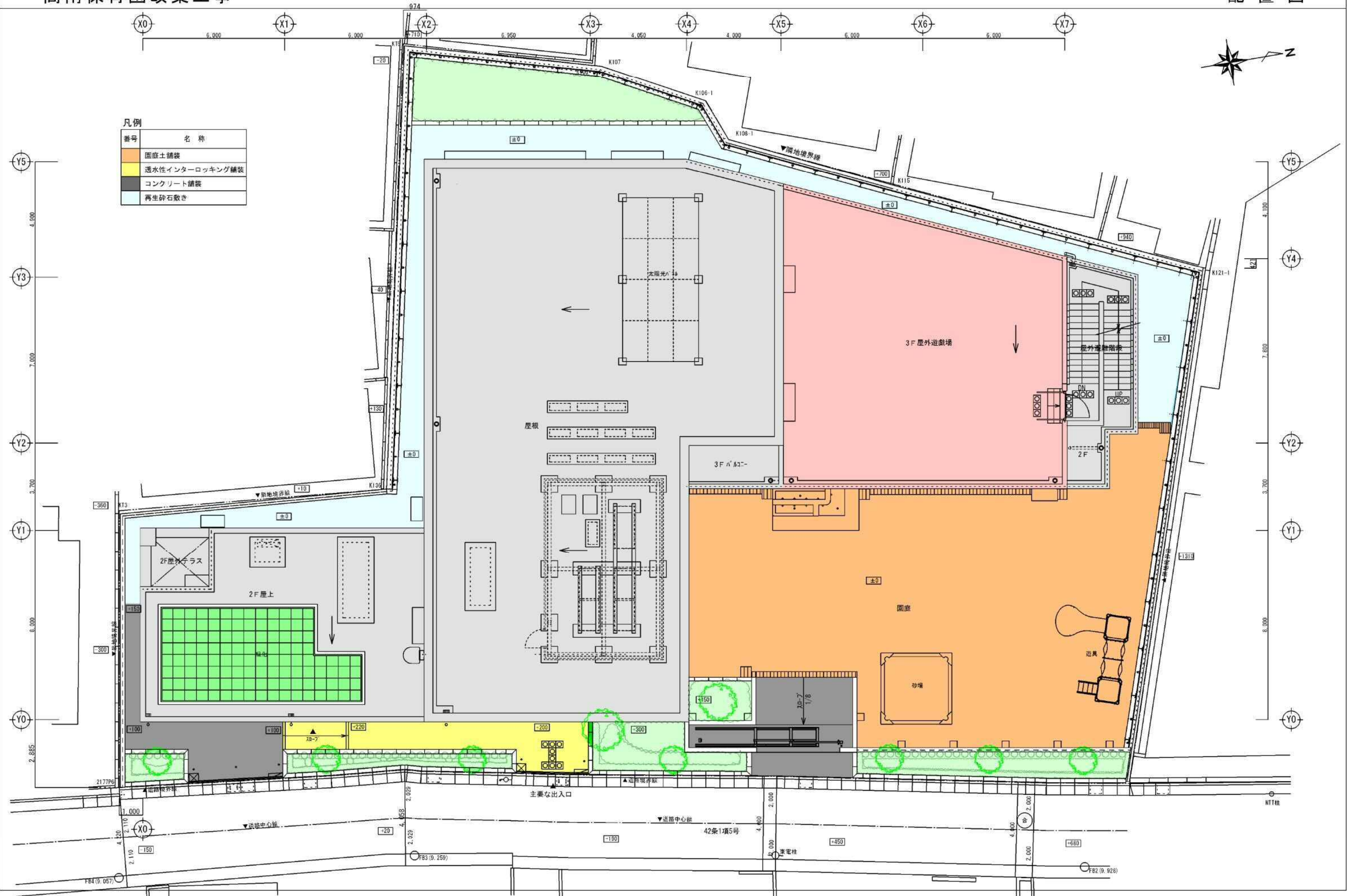
構造	階数	建物種別	該当建物
RC造	6	共同住宅	①
	5	共同住宅	⑬
	3	共同住宅	⑥ ⑲ ⑳ ㉓ ㉔ ㉕
S造	3	店舗兼住宅	㉙
木造	3	住宅	⑤ ⑦ ⑧ ⑩ ⑪ ⑫ ㉑ ⑳ ㉒ ㉖ ㉗ ㉘ ㉚
	3	共同住宅	⑬ ㉑
	3	店舗兼住宅	②
	2	住宅	③ ④ ⑨ ⑭ ⑮ ⑯ ⑰ ⑱ ㉒ ㉔ ㉖ ㉗ ㉘ ㉚
	1	住宅	⑩

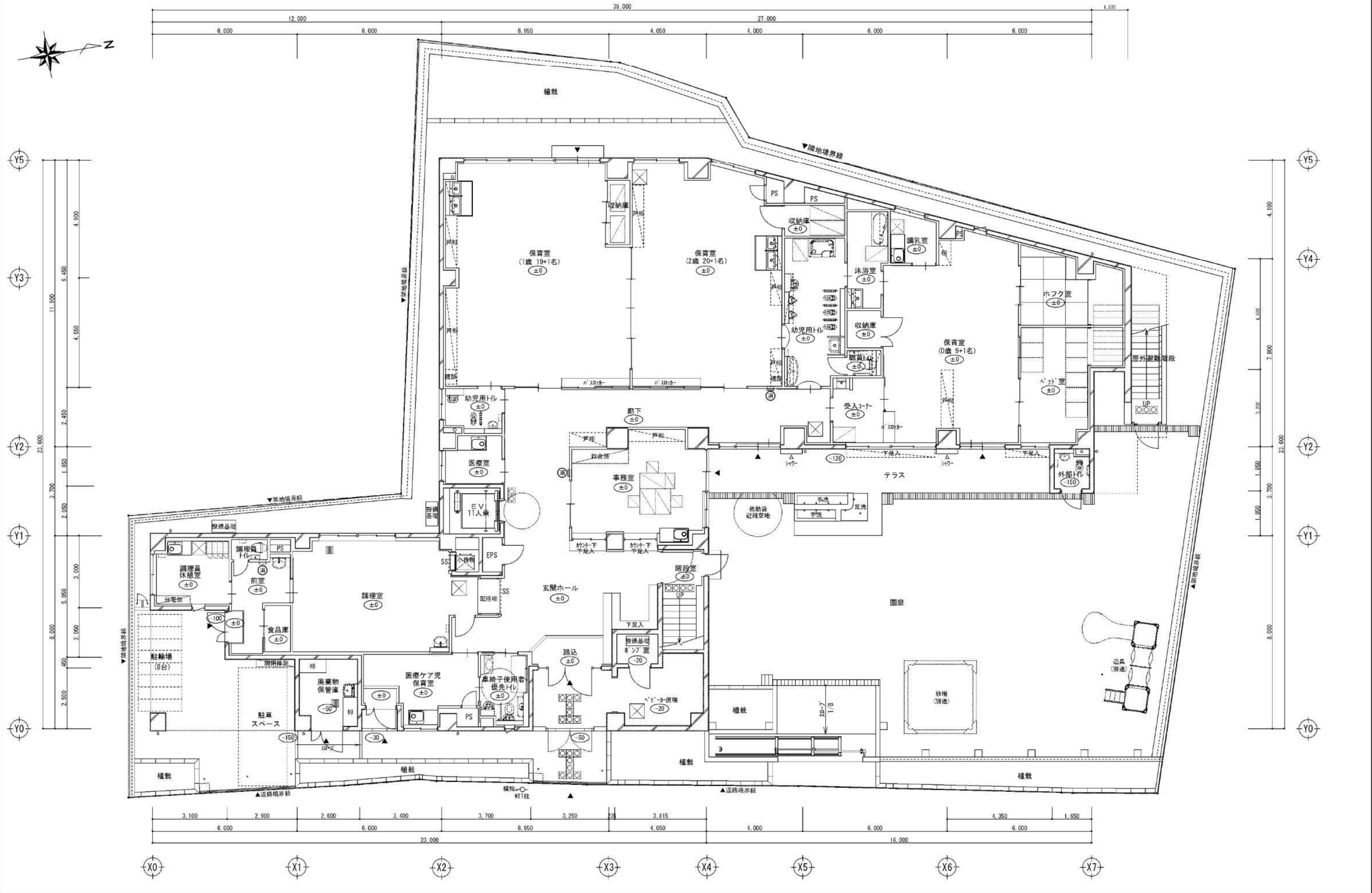
図中、建物数値は1階想定床面積、括弧内数値は階を想定した床面積

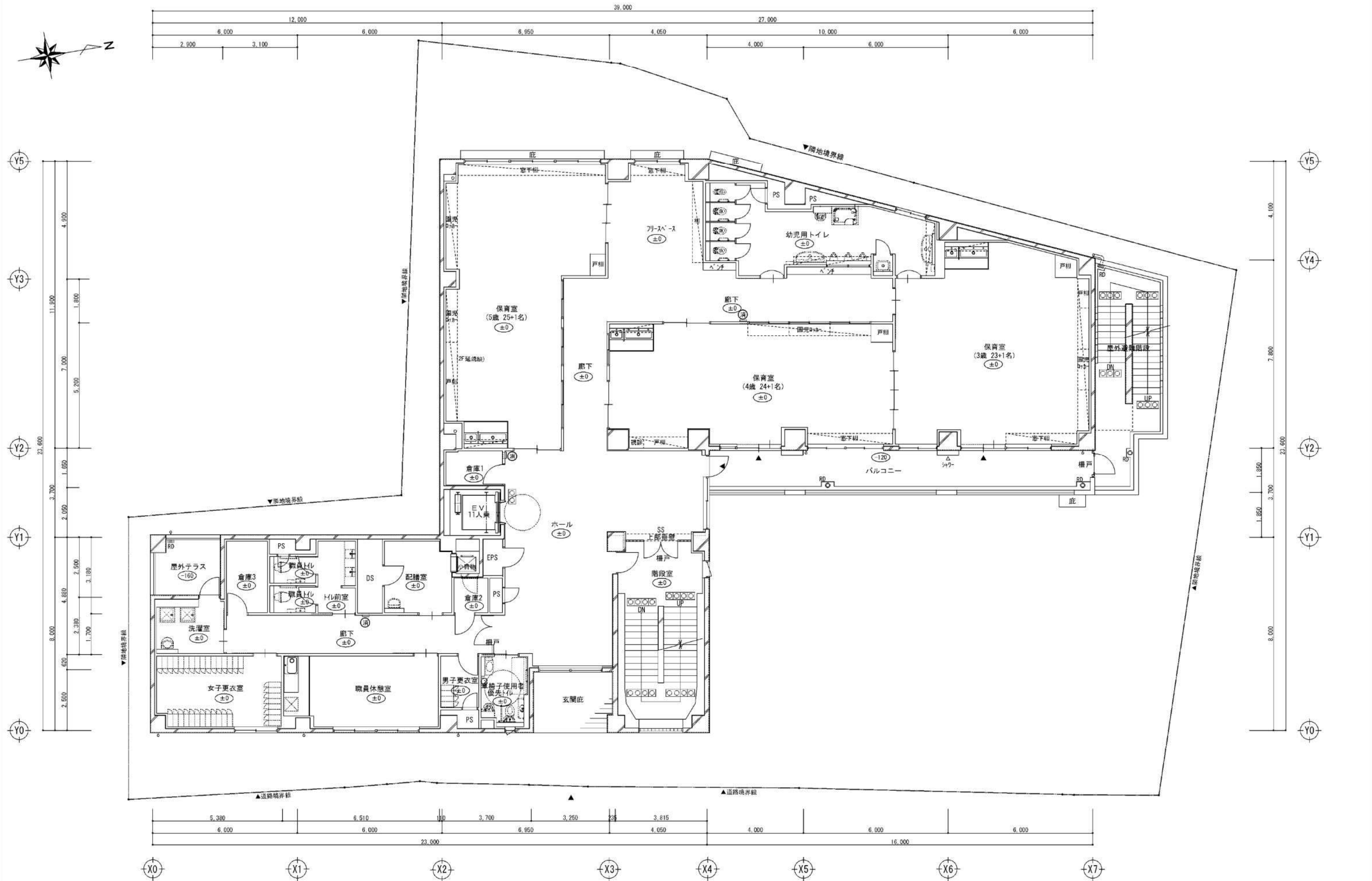


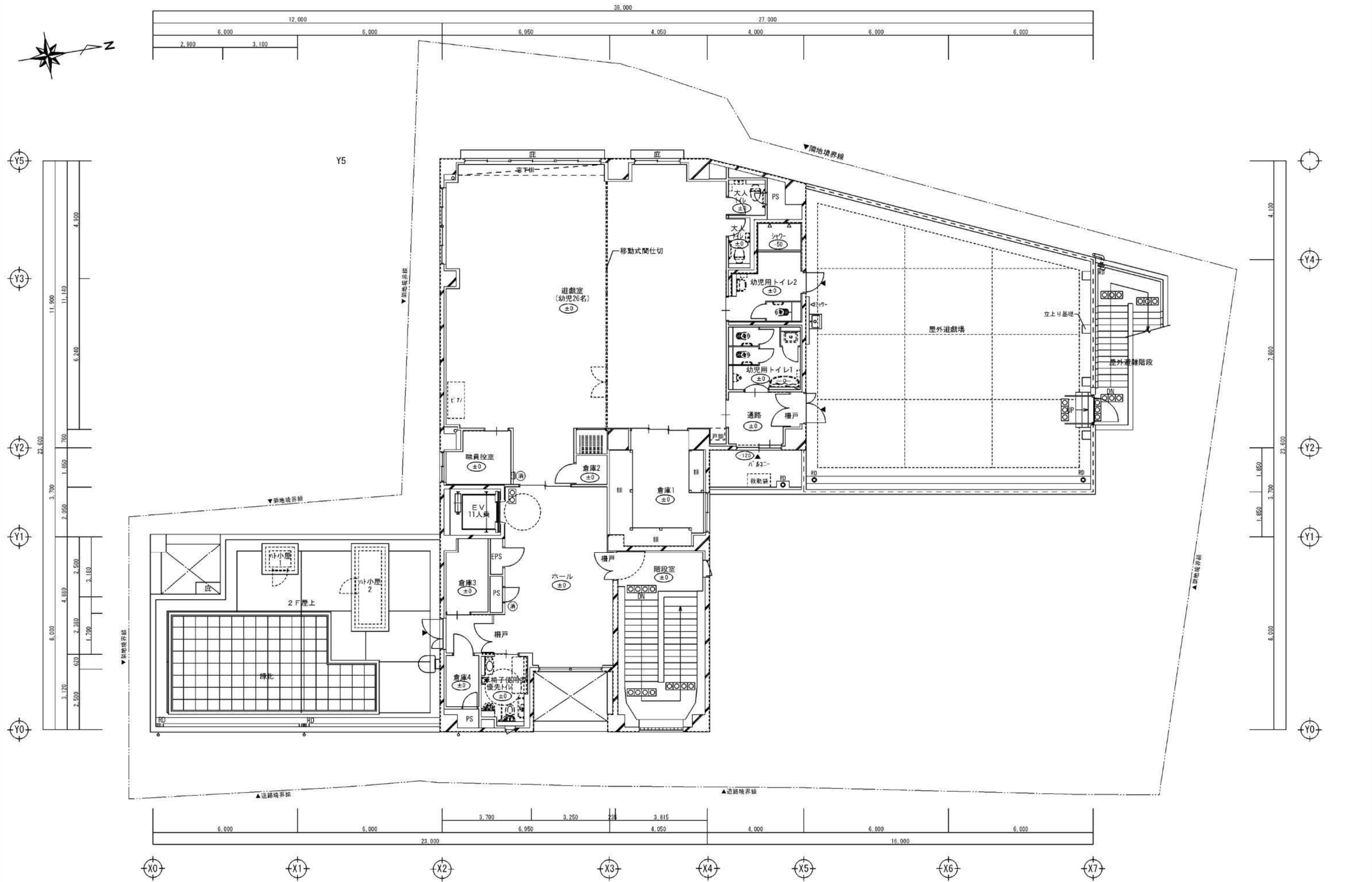
凡例

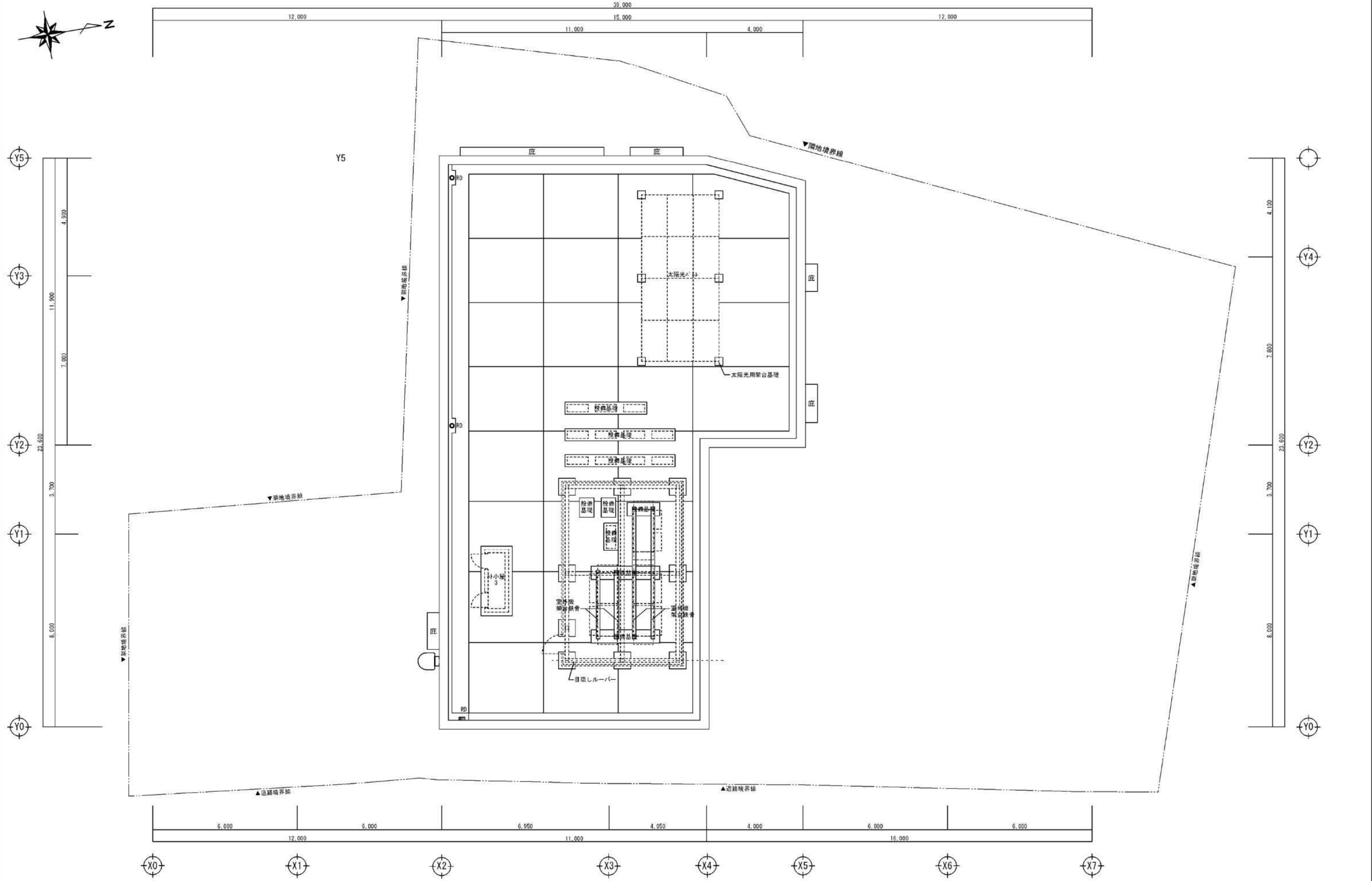
番号	名称
1	園庭土舗装
2	透水性インターロッキング舗装
3	コンクリート舗装
4	再生砕石敷き







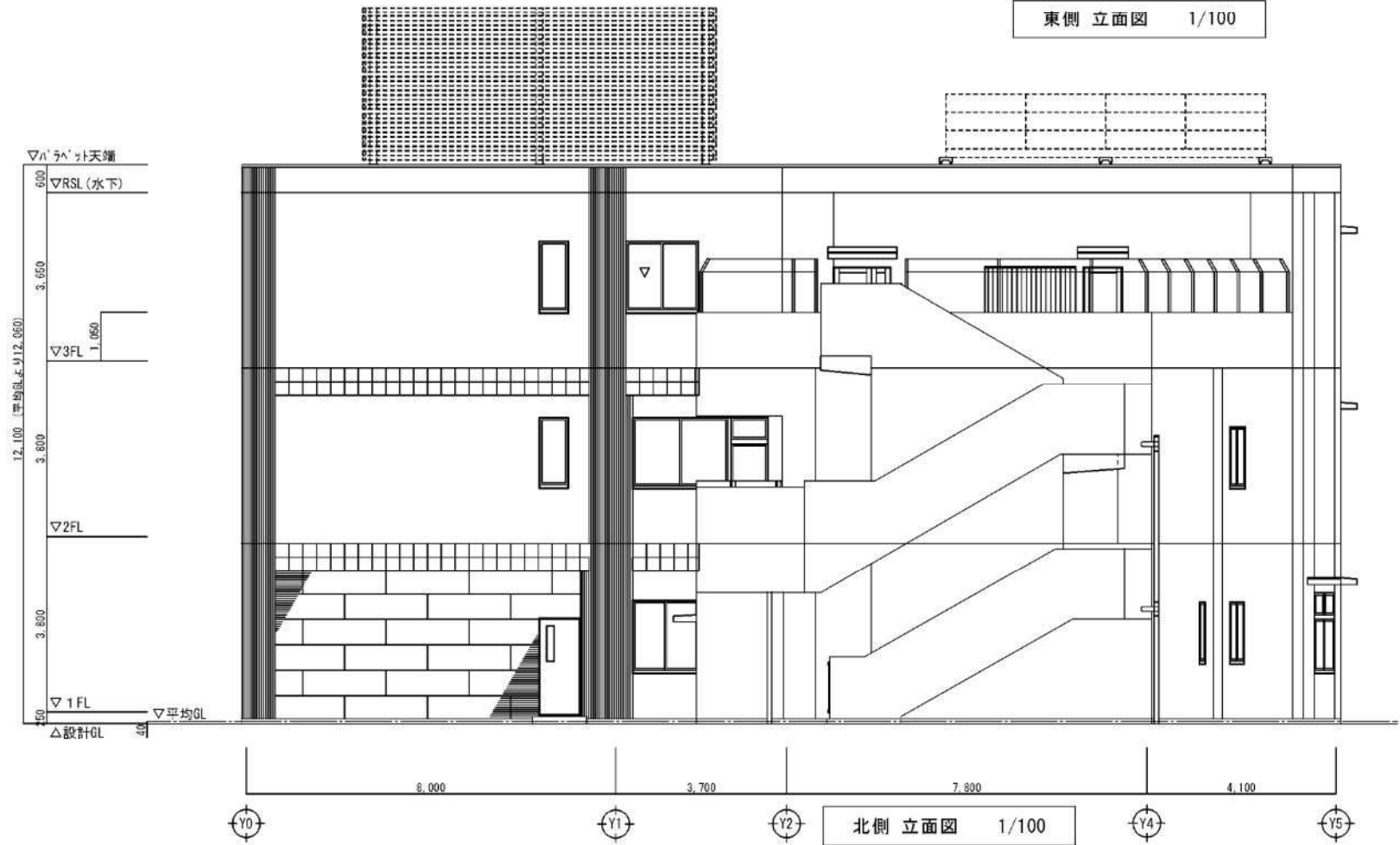




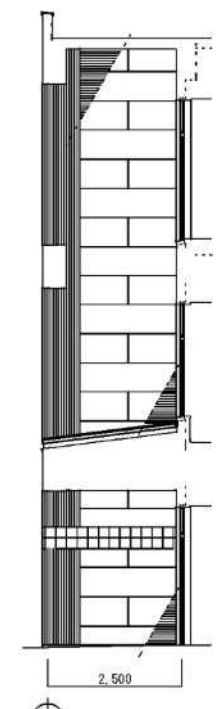




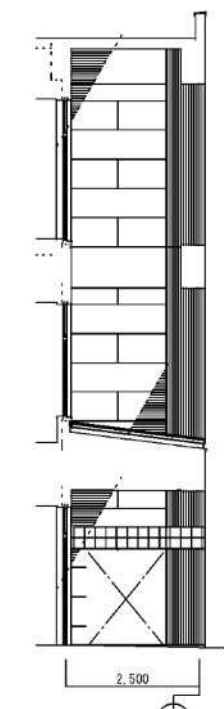
東側 立面图 1/100



北側 立面图 1/100



北側 立面图



南側 立面图 (階段室側)

アルコーブ 立面图 1/100

