

案内図・配置図・避難経路入り平面図 作成例 (別紙5-1~3)

- ・ 各ページの手書き丸数字は、「図面作成に関する留意点」の番号欄の丸数字と対応しています。
- ・ 「図面作成に関する留意点」と併せてご覧いただき、丸数字ごとに留意点をご確認ください。なお、提出する図面には、丸数字の記載は不要です。

<作成例>

案内図【としま保育園】

- ・ としま保育園：豊島区池袋 2-45-1  
【最寄り駅：東京メトロ有楽町線 東池袋駅 徒歩5分】
- ・ 代替遊戯場：としまみどりの防災公園（東池袋 4-42）【保育園から徒歩8分】



店舗

公園

道路

④

1,800

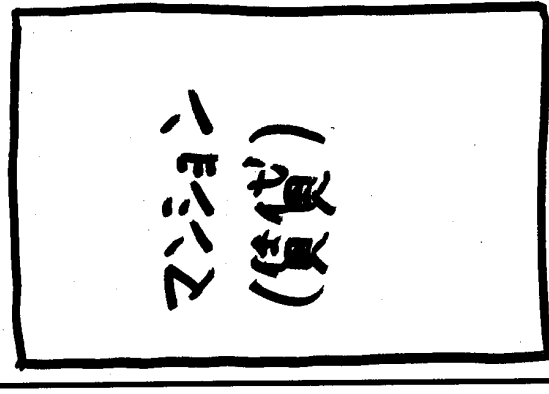
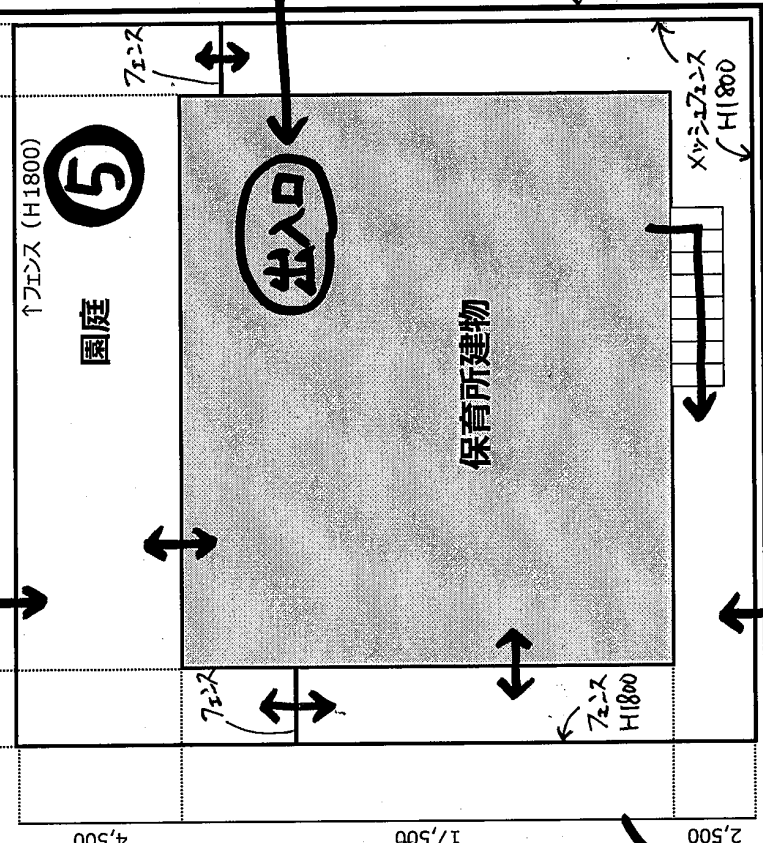
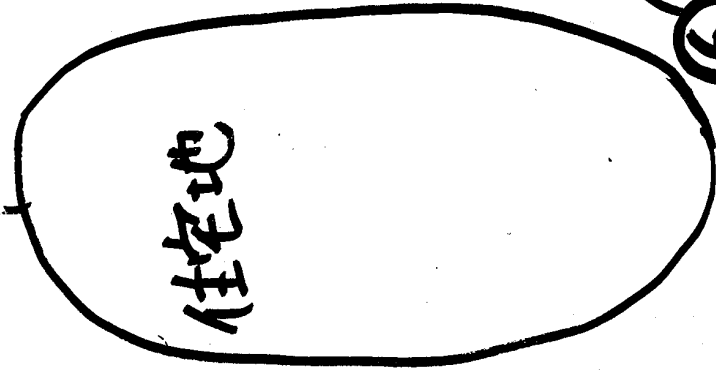
18,700

2,000

歩道

道路

歩道



歩道

道路(私道)

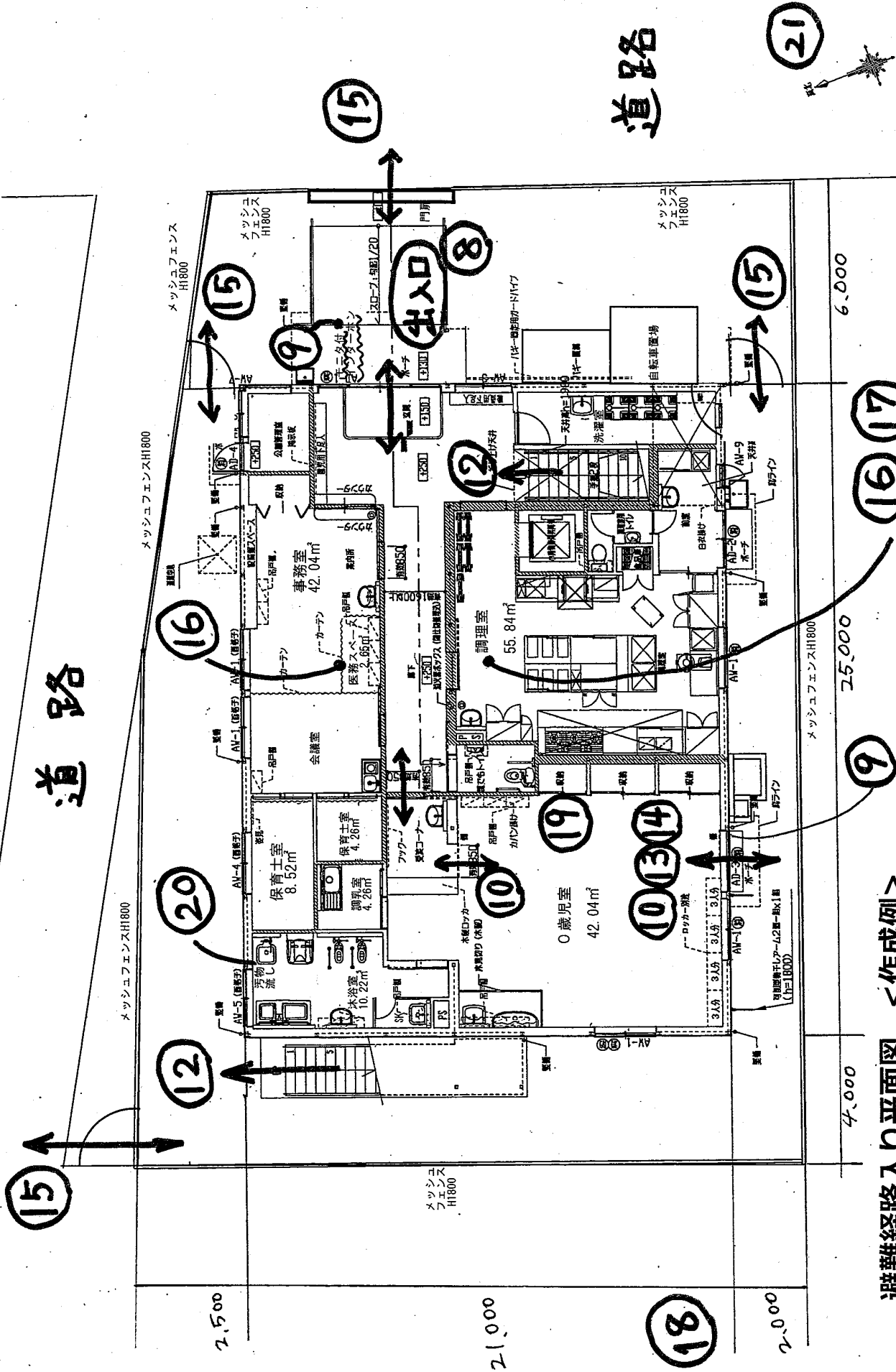
住宅地

配置図<作成例>

☆☆設計事務所

2015.11.5

●●保育園 配置図



避難経路入りり平面図 <作成例>

【保育所専用建物の場合】 1階平面図

⑨  
セキュリティ対策  
保育所内側から鍵

②①

道路

道路

⑮

⑫

⑫

⑮

⑮

⑧

⑫

⑩

⑮

⑩⑬⑭

⑮

⑮

⑮

⑮

⑮

⑮

2,500

2,000

4,000

25,000

6,000

メッシュフェンスH1800

メッシュフェンスH1800

メッシュフェンスH1800

メッシュフェンスH1800

メッシュフェンスH1800

メッシュフェンスH1800

メッシュフェンスH1800

メッシュフェンスH1800

メッシュフェンスH1800

メッシュフェンスH1800

メッシュフェンスH1800

メッシュフェンスH1800

メッシュフェンスH1800

メッシュフェンスH1800

メッシュフェンスH1800

メッシュフェンスH1800

メッシュフェンスH1800

メッシュフェンスH1800

メッシュフェンスH1800

メッシュフェンスH1800

メッシュフェンスH1800

メッシュフェンスH1800

メッシュフェンスH1800

メッシュフェンスH1800

メッシュフェンスH1800

メッシュフェンスH1800

メッシュフェンスH1800

メッシュフェンスH1800

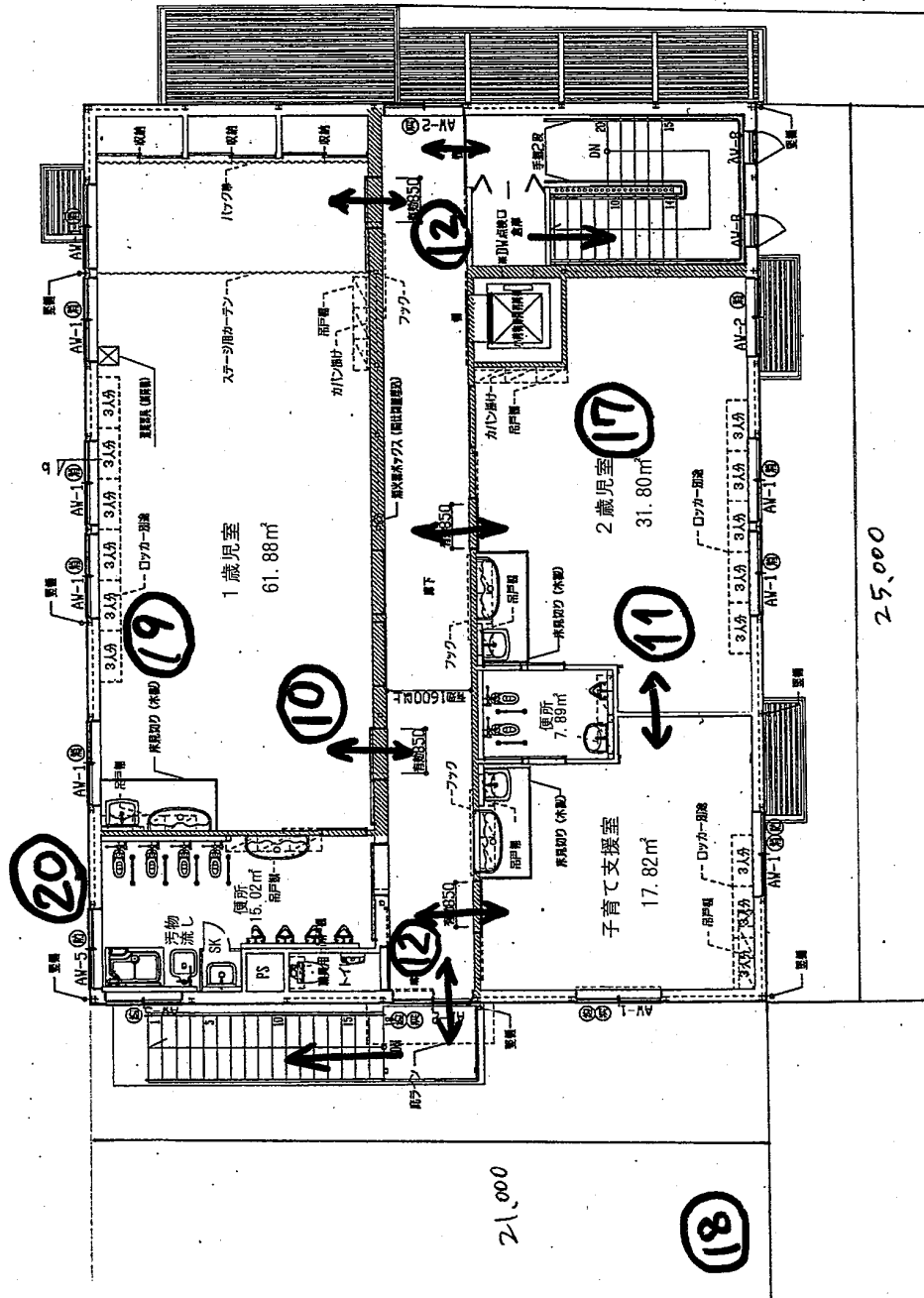
メッシュフェンスH1800

メッシュフェンスH1800

メッシュフェンスH1800

メッシュフェンスH1800

メッシュフェンスH1800



21



- 2階平面図
- : 避難経路の中心線を示す。
  - ( ) (1階): 避難経路の中心線を示す。
  - ( ) (2階): 避難経路の中心線を示す。
  - : 防火区画の位置を示す。
  - ④: 避難経路の中心線に侵入する開口部。
  - ⑤: 防火区画を示す。
  - |||||: 114系区画の境界を示す。

避難経路入り平面図 <作成例>  
 【保育所専用建物の場合】 2階平面図

セキュリティ対策(★)  
 ・ 保育所係りから  
 サムターン錠  
 ・ 保育所の外側から  
 ニリン錠

27

マンション居住者用EV

専用EV

18

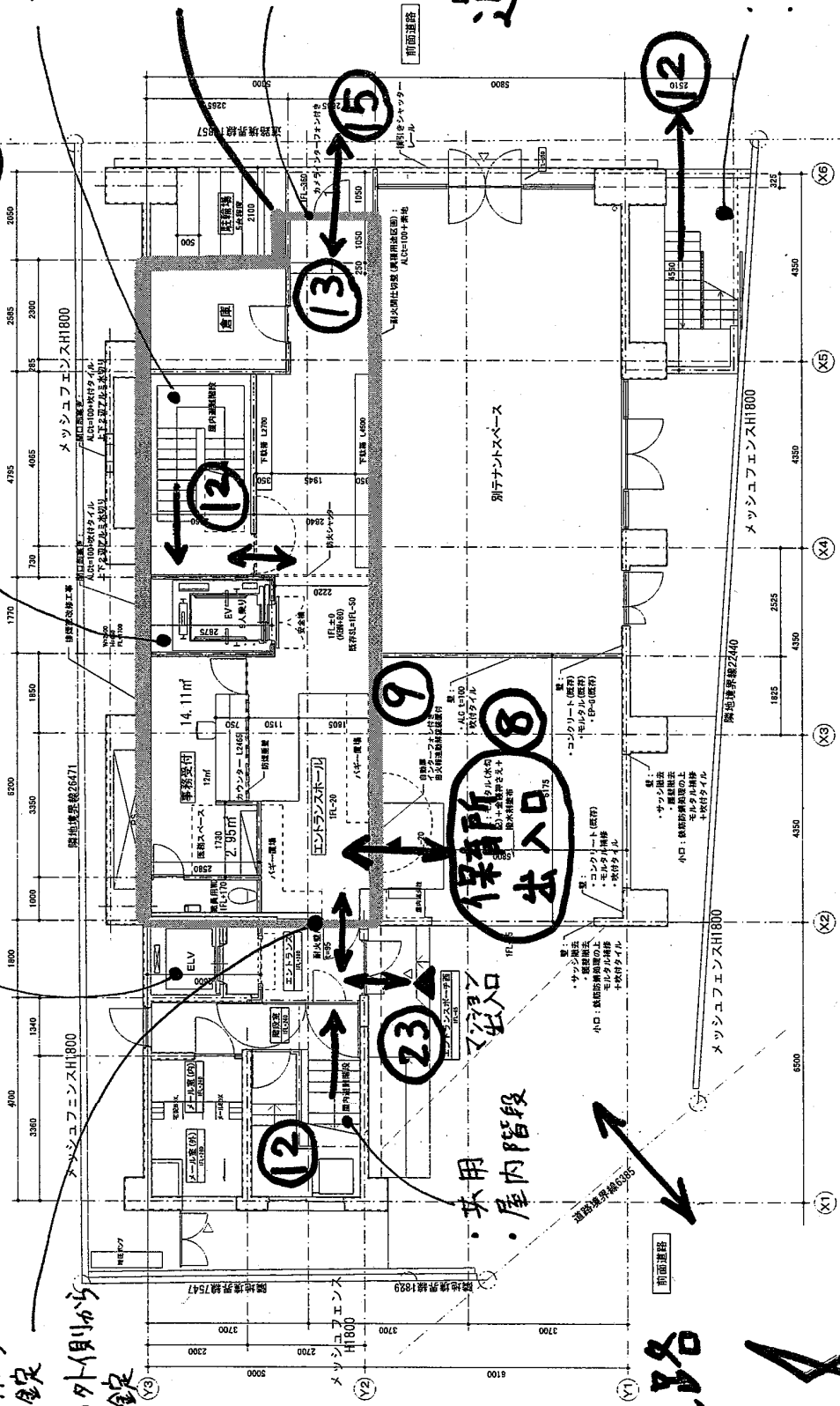
専用  
 ・ 屋内階段

25

セキュリティ対策  
 ＊と同様

道路

共用  
 26  
 屋外階段



共用  
 ・ 屋内階段

道路

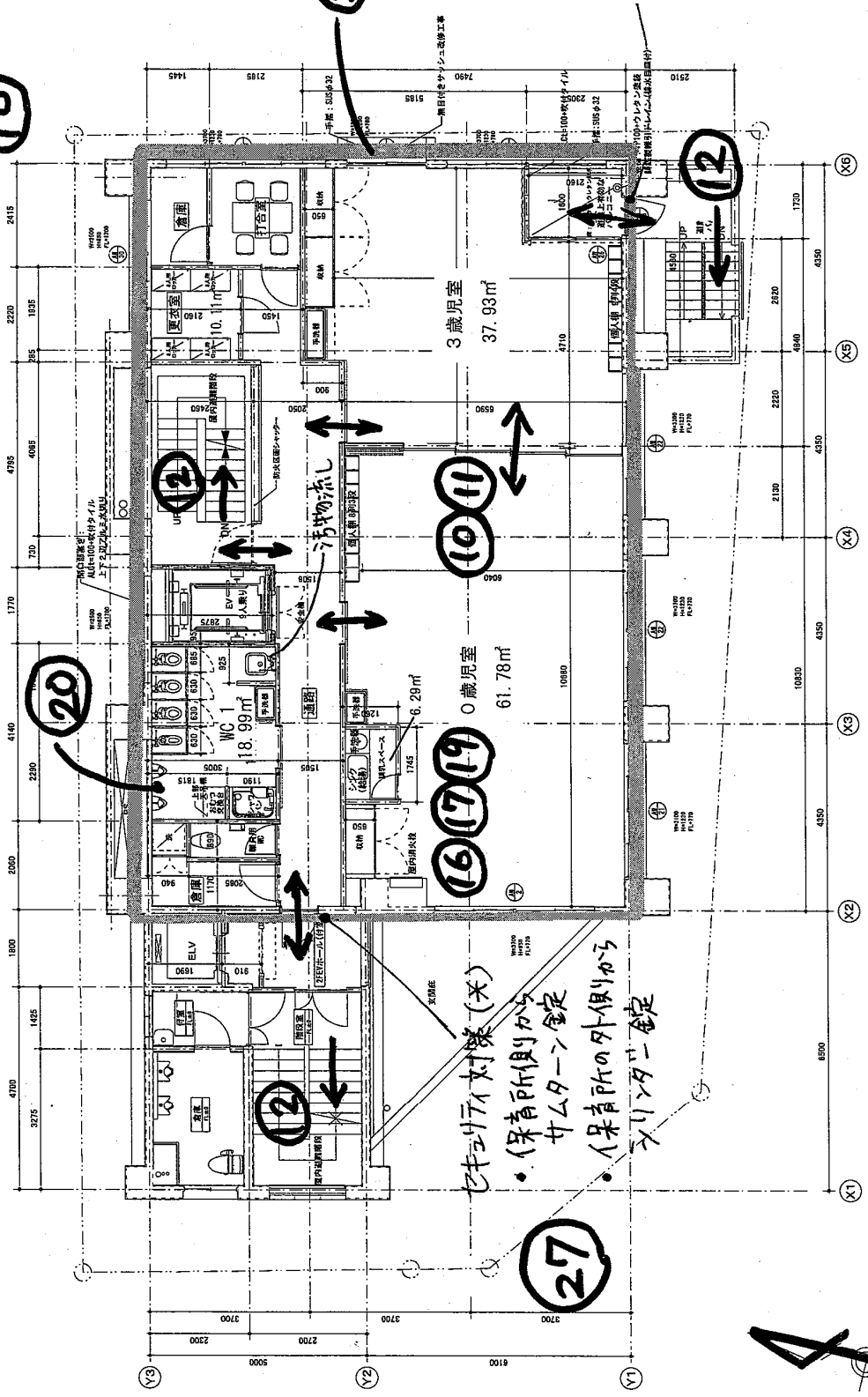
21

避難経路入り平面図 <作成例>

【他施設・他テナントと共用の建物の場合】

1階平面図

18



セキュリティ対策  
\*と同様  
3P管も同じ。

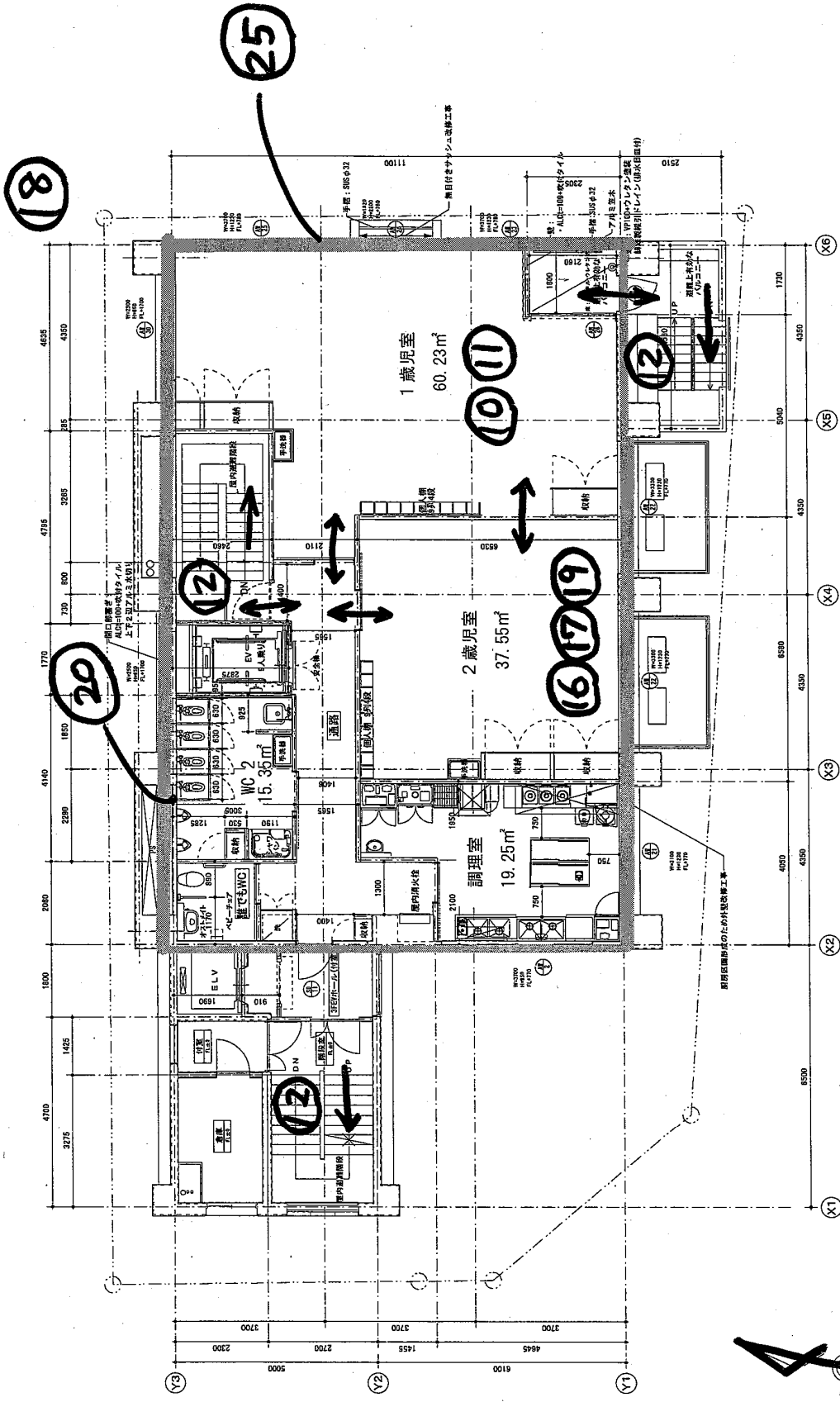
セキュリティ対策(天)  
・保育所側から  
サムターン錠  
・保育所の外側から  
入りタン錠

避難経路入り平面図 <作成例>

【他施設・他テナントと共用の建物の場合】

2階平面図

21



避難経路入り平面図 <作成例>

【他施設・他テナントと共用の建物の場合】

3階 平面図

21