

2023년 10월부터

구내 모든 지역에서

플라스틱을 자원으로 회수합니다

2023년 4월부터 구내 일부 지역에서 시범 사업으로 실시하던 플라스틱 자원 회수.
2023년 10월부터 구내 모든 지역으로 확대합니다.
타는 쓰레기가 줄어 이산화탄소 배출이 억제될 것으로 기대하고 있습니다.

‘타는 쓰레기의 날’에 배출했던 ‘플라스틱류’

플라스틱 재질 용기 포장 마크가 있는 용기와 포장

과자 봉지

비닐 봉지

계란 팩

완충재 등

제품 플라스틱

세숫대야

플라스틱 재질 옷걸이

일회용 포크·스푼

‘병·캔·페트병’의 날에 배출하던 ‘식품용 트레이·플라스틱 재질 병 용기’

페트병 본체는 지금과 같이 ‘병·캔·페트병’의 날에 배출해 주십시오.
(4페이지 참조)

‘자원(플라스틱)’으로서 ‘골판지·종이·천류’와 같은 날에 배출해 주십시오.

내용물이나 이물질 제거할 수 없는 것은 **‘타는 쓰레기’**로



토시마구 환경 청소부 쓰레기 감량 추진과 플라스틱 분리 수거 준비 그룹

☎ 03-4566-2623

(주) 이 전단지에 기재된 내용은 자원·쓰레기를 토시마구 회수(수거)로 배출하고 있는 분이 대상입니다. 민간 업체에게 자원·쓰레기의 수거 운반·처분을 의뢰하고 있는 업체는 대상이 아닙니다.

자원으로 회수하는 플라스틱(예)

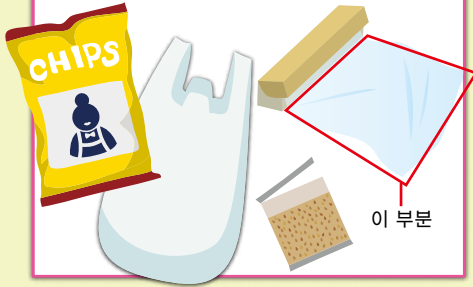
플라스틱 재질 용기 포장



플라스틱으로 배출 가능 여부를 가늠할 수 있는 대략적인 기준의 하나로서 '플라스틱 마크' 가 있는지 확인해 주십시오.

식료품, 일용품 봉지, 랩

과자, 빵, 레토르트 식품 봉지, 작은 조미료 봉지, 랩, 필름, 비닐 봉지 등



컵, 팩류

컵라면, 도시락, 달걀 용기, 푸딩, 젤리 등의 컵



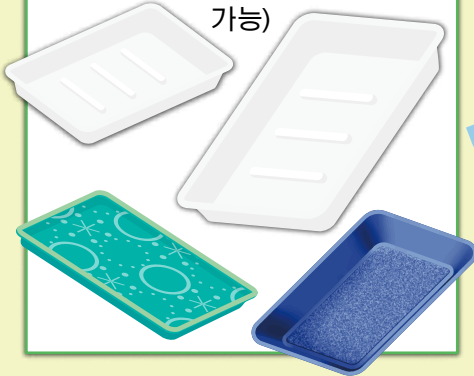
페트병, 캡류

샴푸, 소스, 식용유, 세제 등의 용기, 플라스틱 재질 뚜껑 등



트레이류

식품용 트레이(색, 손잡이 포함 가능)



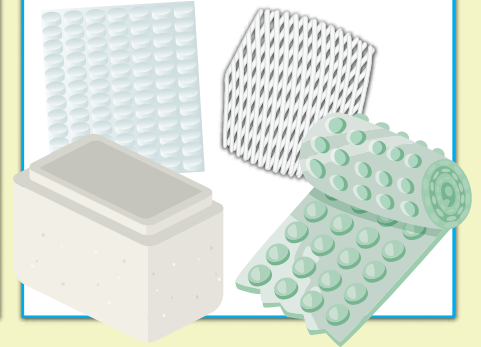
튜브류

마요네즈, 케첩, 고추냉이, 치약, 화장품 등의 튜브



스티로폼, 완충재

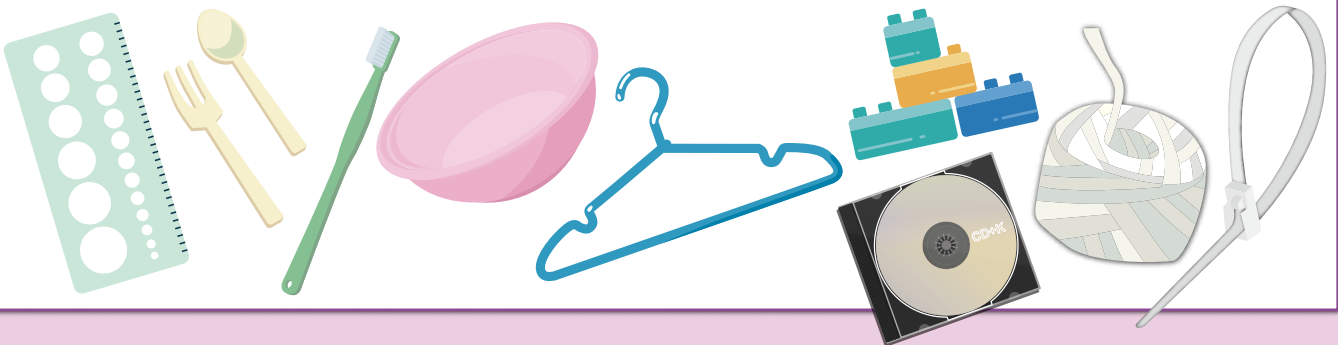
스티로폼이나 에어 쿠션, 과일망 등의 완충재



제품 플라스틱

모두 플라스틱으로 되어 있는 것

옷걸이, 세숫대야, 칫솔, 컵, 스푼·포크, CD·DVD(본체·케이스), 자, 볼펜(분해할 수 있는 것), 블록 등의 장난감, 플라스틱 재질 포장용 끈 등



플라스틱의 자원화를 통해 친환경 실천

토시마구는 탈탄소 사회의 실현을 향해서 2050년까지 이산화탄소 배출량을 실질 제로화하는 '제로 카본 시티' 로 거듭날 것을 표명했습니다.

플라스틱을 자원으로 회수하여 환경에 대한 부하를 줄이고 이산화탄소 배출량을 억제하는 활동을 '올 토시마' 를 통해 가속화하겠습니다.



2050년 제로 카본 달성을 위한 4가지 액션

액션 1 친환경 에너지 이용 촉진과 에너지 절약화 추진	액션 2 미래를 향한 라이프 스타일의 전환
액션 3 자원 순환 · 3R 추진	액션 4 토시마구의 슬션 행동



자원(플라스틱) 회수 대상이 아닌 것

아래의 품목은 플라스틱으로 되어 있어도 '자원(플라스틱)' 으로 회수할 수 없습니다.

소형 전자 기기
(휴대 전화 단말기, 디지털 카메라, 게임기 등)

소형 가전 회수 박스로

한 변의 길이가 30cm를 초과하는 것

'대형 쓰레기' 로 신청

화재를 일으킬 우려가 있는 것
(리튬 이온 축전지, 라이터 등)

리튬 이온 축전지는 판매점 등의 회수 박스로
라이터는 별도 봉투로 '금속·도자기·유리 쓰레기' 로

재택 의료 등에서 사용한 것
(주사기, 링거용 기구 등)

바늘은 회수 가능한 약국으로
그 이외의 부분은 '타는 쓰레기' 로

금속과의 복합품, 칼 등이 부착되어 있는 것

'금속·도자기·유리 쓰레기' 로(칼은 신문지 등으로 싸서 '키켄(위험)' 이라고 기재)

비디오 테이프

분해하기 어려우므로 '타는 쓰레기' 로

내용물·이물질을 제거할 수 없는 플라스틱

'타는 쓰레기' 로

페트병 본체
(뚜껑과 라벨은 '자원(플라스틱)' 으로)

'병·캔·페트병' 로

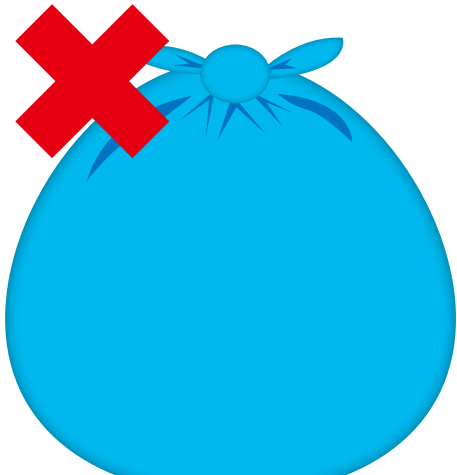
매우 작은 것
(마이크로비즈 등)

마이크로비즈를 사용한 쿠션 등은 분해하지 않고 그대로(단독으로) 봉투에 넣어 '타는 쓰레기' 로
리필용 마이크로비즈는 다른 것과 혼합되지 않게 봉투에 넣어 '타는 쓰레기' 로

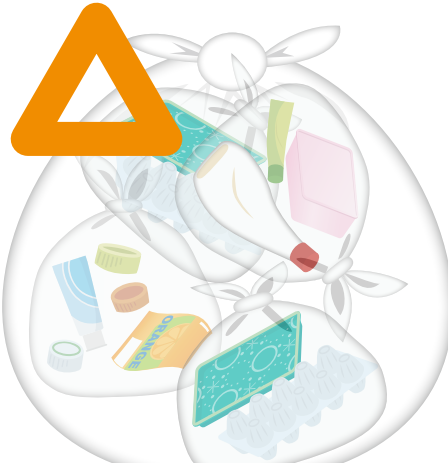
30cm를 초과하는 것은 '대형 쓰레기' 로 신청

자원(플라스틱) 배출 방법

- ① 내용물을 식별할 수 있도록 반투명 또는 투명한 봉투에 넣어 '골판지·종이·천류'와 같은 날에 조금 위치를 떨어뜨려 배출한다.
- ② 집합 주택 등에서 부지 내(건물 바깥쪽)에 쓰레기 보관 BOX가 설치되어 있을 경우는 다른 자원 회수와 마찬가지로 BOX 밖에 둔다.
- ③ 자원화 시설에서의 분리 작업에 영향을 미치므로 각 가정에서 분리할 때는 이중 봉투를 가급적 사용하지 말고 봉투에 직접 넣어 배출할 수 있도록 협력을 부탁드립니다.



색이 있는 봉투



이중 봉투

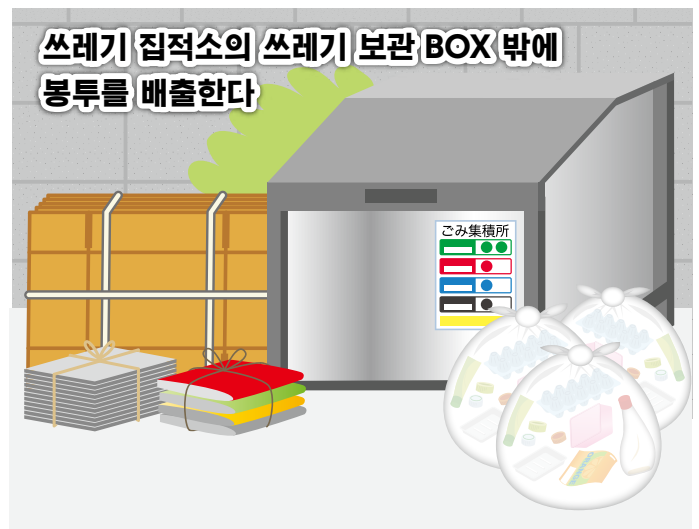


봉투에 직접 넣기

- ※ '타는 쓰레기' 를 배출하기 위해(냄새나 수분을 막는 등) 사용하고 있는 플라스틱 재질 봉투는 앞으로도 '타는 쓰레기' 를 배출할 때 사용해도 문제 없습니다.
- ※ '타는 쓰레기' 는 태워 버리므로 이중 봉투로 배출해도 괜찮습니다.

회수 업체가 다르므로

'자원(플라스틱)' 은 '골판지·종이·천류' 와 같은 날에 분리하여 배출해 주십시오.

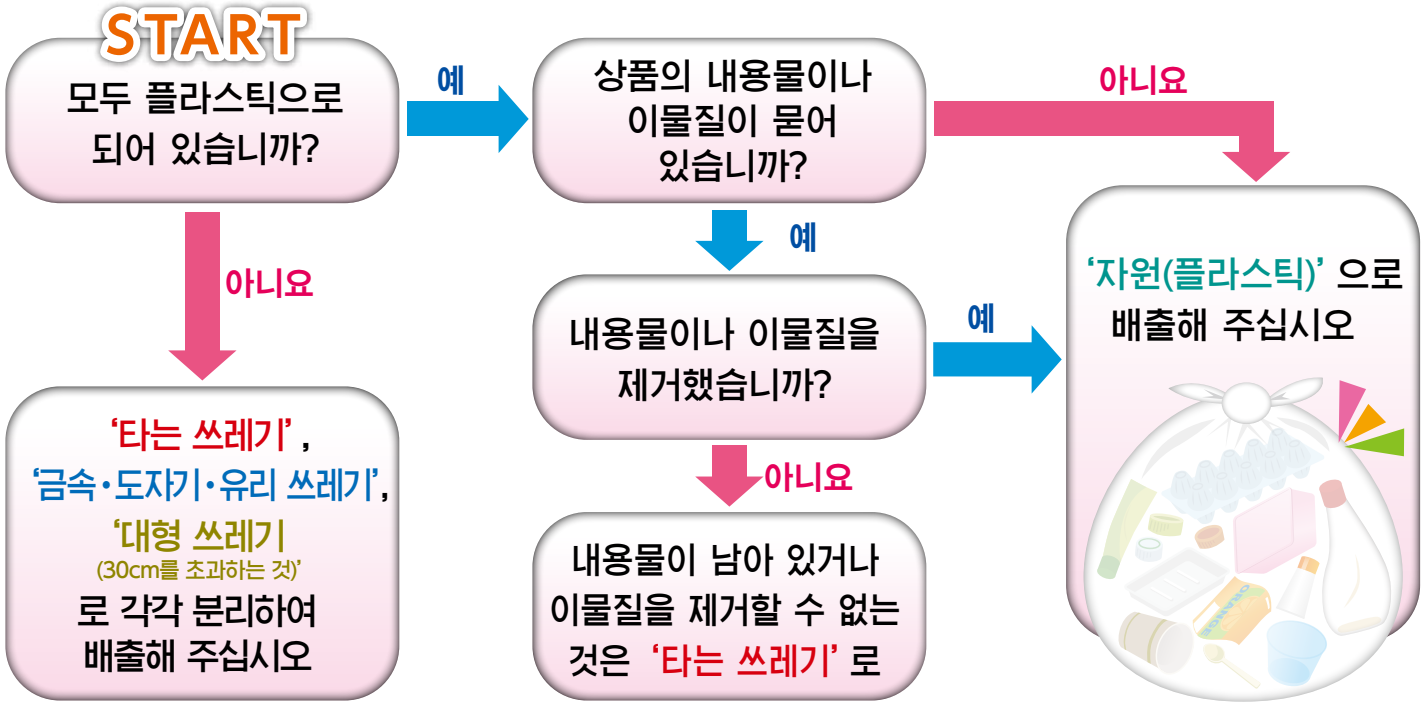


※플라스틱은 가볍기 때문에 비산 방지를 위해 방조망을 활용해 주십시오.

지역별 회수 요일은구의 홈페이지를 참조해 주십시오.

URL: <https://www.city.toshima.lg.jp/151/2209291309.html>

플라스틱 분리 방법



품목별 배출 방법 · 분리 방법

페트병

- 재활용 경로가 다르므로 뚜껑과 라벨은 분리하여 '자원(플라스틱)'으로 배출해 주십시오.
- 페트병 본체에 대해서는 '병·캔·페트병'의 날에 회수 봉투(망), 분리 수거 상자 또는 봉투에 넣어 배출해 주십시오.



2023년 10월부터 설치되어 있는 컨테이너를 회수 봉투(자립식 스탠드 넷)로 리뉴얼합니다

플라스틱 재질 식기류 등

- 소재가 모두 플라스틱으로 되어 있는 경우는 플라스틱 마크(♻️)가 없어도 '자원(플라스틱)'으로 배출할 수 있습니다.
- 가급적 점포에서 받지 않도록 하고 반복해서 사용할 수 있는 것을 적극적으로 사용하도록 합니다.



CD, DVD, CD 케이스, DVD 케이스

- CD, DVD는 케이스와 함께 '자원(플라스틱)'으로 배출해 주십시오.
- 종이 부속물(가사 카드 등)은 제거해 주십시오.



품목별 배출 방법 · 분리 방법

●행군 후 배출해 주십시오●

작은 조미료 봉지

- 내용물을 행귀 '자원(플라스틱)'으로 배출해 주십시오.
- 작아서 행귀도 내용물을 전부 제거할 수 없는 경우는 '타는 쓰레기'로 배출해 주십시오.
- 표면이 은색이라도 플라스틱 마크가 있으면 '자원(플라스틱)'으로 배출할 수 있습니다. 알루미늄의 경우는 '금속·도기·유리 쓰레기'로 배출해 주십시오.



랩류

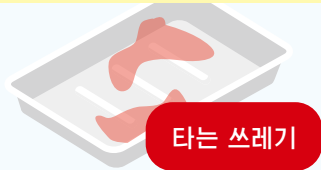
- 이물질이 묻어 있는 경우는 가볍게 물로 행귀 주십시오. 행군 후에는 물기를 가볍게 제거한 후 '자원(플라스틱)'으로 배출해 주십시오.

도시락·컵라면 등의 용기

- 내용물이나 이물질은 남은 물 등으로 가볍게 행귀거나 사용하지 않는 천 등으로 닦아 주십시오.
- 소량의 유분이 남아 있어도 '자원(플라스틱)'으로 배출할 수 있습니다.

내용물·이물질이 제거 불가

소량의 유분은



리필용 팩 (세제 등)

- 내용물을 행귀 '자원(플라스틱)'으로 배출해 주십시오.
- 소량의 액체나 거품이 남아 있어도 '자원(플라스틱)'으로 배출할 수 있습니다.



종이 재질 스티커가 붙어 있는 것

- 간단하게 제거할 수 있는 것이라면 제거해 주십시오. 제거할 수 없는 것은 그대로 '자원(플라스틱)'으로 배출할 수 있습니다.



제거한 스티커는 '타는 쓰레기'로 배출해 주십시오.

튜브 용기

- 가위로 용기를 반으로 자르면 행구기 쉽습니다. 가능한 한 '자원(플라스틱)'으로 배출해 주십시오.
- 어떻게 해도 내용물을 제거할 수 없는 것은 '타는 쓰레기'로 배출해 주십시오.

잠시 수고를 들이면 '자원(플라스틱)'으로 배출할 수 있습니다.



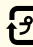
이물질이 있을 때

용기를 자르면

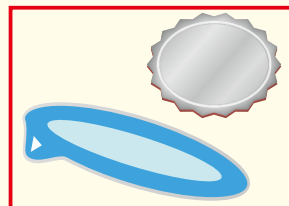
세척하기 쉽습니다

●표시를 잘 확인해 주십시오●

뚜껑(요거트 등)

- 알루미늄 가공 처리된 것은 '자원(플라스틱)'으로 배출할 수 없습니다. '금속·도기·유리 쓰레기'로 배출해 주십시오.
- 안쪽이 은색이라도 플라스틱 마크  가 있으면 '자원(플라스틱)'으로 배출할 수 있습니다.

뚜껑은 알루미늄 가공 처리된 것이라면 '금속·도자기·유리 쓰레기'로 배출해 주십시오.



본체는 '플라스틱'인 경우가 많으므로 표시를 확인해 주십시오.

품목별 배출 방법 · 분리 방법

●분해 또는 작게 만들어 주십시오●

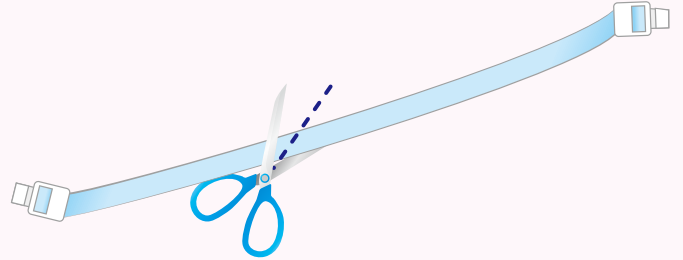
볼펜

- 가능한 한 분해하여 금속 부분 등을 제거하고 '자원(플라스틱)' 으로 배출해 주십시오.
분해가 어려운 경우는 '타는 쓰레기' 로 배출해 주십시오.



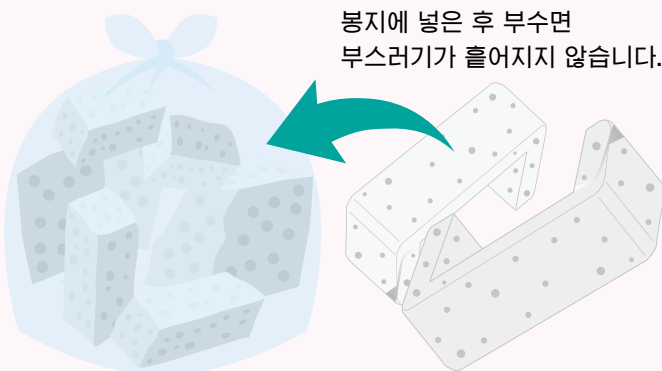
플라스틱 재질 포장용 끈

- 30cm를 대략적인 기준으로 자른 후 '자원(플라스틱)' 으로 배출해 주십시오.
※선별할 때 기계에 걸릴 수 있기 때문입니다.



스티로폼

- 큰 것은 봉투에 넣어 30cm를 대략적인 기준으로 부수 '자원(플라스틱)' 으로 배출해 주십시오.



에어 완충재

- '자원(플라스틱)' 으로 배출해 주십시오.
- 30cm를 대략적인 기준으로 자른 후 '자원(플라스틱)' 으로 배출해 주십시오.
※선별할 때 기계에 걸릴 수 있기 때문입니다.



기포 완충재(뽁뽁이)는 30cm를 대략적인 기준으로 자른 후 '자원(플라스틱)' 으로 배출해 주십시오.

에어 쿠션도 30cm를 대략적인 기준으로 잘라 주십시오. 공기를 빼면 부피를 줄여서 배출할 수 있습니다.

●표시를 잘 확인해 주십시오●

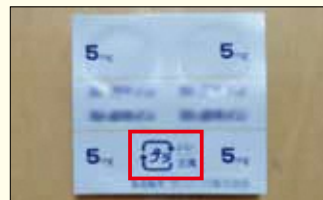
과자 봉지(감자칩 등)

- 봉지 안쪽이 은색이라도 플라스틱 마크가 있으면 '자원(플라스틱)' 으로 배출할 수 있습니다.
- 가볍게 털어서 남은 부스러기가 없어진 후 배출해 주십시오.



약 포장(알루미늄 가공 처리된 것)

- 플라스틱 마크가 표기되어 있는 것은 '자원(플라스틱)' 으로 배출할 수 있습니다.
- 금속으로만 표기되어 있는 것은 '금속·도기·유리 쓰레기' 로 배출해 주십시오.
- 아무것도 표기되어 있지 않은 것은 '타는 쓰레기' 로 배출해 주십시오.



'金屬(금속)' 이라고 쓰여 있지만, 플라스틱 마크가 있으므로 '자원(플라스틱)' 으로 배출할 수 있습니다.

플라스틱 자원 회수 효과

① 구민 1인의 1일당 플라스틱 회수량을 증가시킬 수 있다!



② 소각에서 재활용으로 전환하여 타는 쓰레기와 CO₂를 줄일 수 있다!

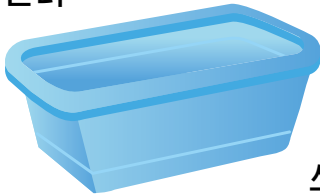


회수한 플라스틱 자원은 아래와 같이 재활용됩니다.

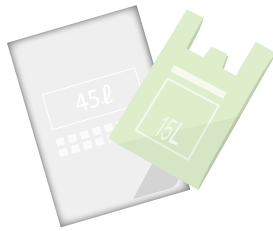
재료(머티리얼) 재활용

플라스틱을 플라스틱 그대로 원료로 하여 새로운 제품을 만드는 기법

플랜터



쓰레기 봉투



케미컬 리사이클

플라스틱에 과학적인 처리를 하여 원료로 되돌린 후 리사이클 하는 기법

※ 열이나 압력을 가해 원래의 석유로 되돌리는 것(석유화), 처리 중에 발생하는 합성 가스를 기초 화학 원료로 재이용하는 것(가스화) 등이 있다.



간단하게 알 수 있는 자원 · 쓰레기의 분리 방법 · 배출 방법

동영상으로 알 수 있는 자원(플라스틱) 배출 방법!



<https://www.youtube.com/watch?v=B8FCJJWo-so&t=274s>

링크에 접속하면 동영상 배포 사이트 YouTube가 열립니다 ▶



자원 · 쓰레기 분리 앱 'さんあ〜る[®]' (산아~루) 안내



자원 · 쓰레기 분리 및 배출 방법에 대한 고민은 앱으로 간단 해결!



さんあ〜る

検索



이 마크의 앱을 다운로드

플라스틱 자원 회수 정보를 토시마구 홈페이지에 게재

플라스틱 자원 회수에 관한 정보나 동영상, 구민 설명회에서의 Q&A 등의 정보를 게재하고 있습니다.



URL <https://www.city.toshima.lg.jp/151/2209291309.html>

플라스틱 자원 회수에 관한 문의처

토시마구 환경 청소부 쓰레기 감량 추진과 플라스틱 분리 수거 준비 그룹

☎: 03-4566-2623 (직통)

E-mail: A0014801@city.toshima.lg.jp